

東芝パッケージエアコン
ワイヤレスリモコン

(空冷インバータヒートポンプ式天井カセット形4方向吹出しタイプ)

【グリーン購入法適合】
(50/60Hz)

冷房性能 (注1)	定格標準能力			kW	20.0 < 4.6 ~ 22.4 >		室	形 名			ROA-AP2246HSZG				
	額 熱 比			-	0.82			外形寸法	装		シルキーシェード(マ材1Y8.5/0.5)				
	冷房エネルギー消費効率			-	3.45				高 さ	mm	1,550				
	中間標準能力			kW	9.0				幅	mm	1,010				
	中間中温能力			kW	9.5			奥 行	mm	370					
	最小中温能力			kW	5.2			総 質 量		kg	141				
	定格標準能力			kW	22.4 < 4.6 ~ 28.0 >			圧縮機	形 式		全密閉形				
	暖房エネルギー消費効率			-	4.23				電 動 機	kW	5.60				
	中間標準能力			kW	10.1				極 数		4				
	暖房性能 (注1)	最小標準能力			kW	5.7		外	空 気 熱 交 換 器				フィンドチューブ		
最大低温能力			kW	22.1		冷 媒 制 御				(冷)	電子制御弁				
通 年 エ ネ ル ギ ー 消 費 効 率			(注6)			(暖)				電子制御弁					
APF2015 (JIS B 8616: 2015)			-	6.0		送風装置	送 風 機		プロペラファン						
APF (JIS B 8616: 2006)			-	5.5			標 準 風 量		m ³ /min	152.5					
冷 暖 平 均 エ ネ ル ギ ー 消 費 効 率			-	3.84 / 3.84			電 動 機		kW	0.200+0.200					
電 気 特 性 (注2)		電 源	(注3)			三相 200V 50/60 Hz			機	高 圧 ス イ ッ チ		MPa	作動: 4.15 復帰: 3.20		
			消 費 電 力	冷 房	定格標準	kW	5.80 / 5.80			低 圧 ス イ ッ チ		MPa	- -		
					中間標準	kW	1.62 / 1.62			保 護 装 置		吐出温度センサー 過電流センサー 圧縮機サーモ			
					中間中温	kW	1.39 / 1.39								
	最小中温				kW	0.675 / 0.675									
	定格標準	kW	5.29 / 5.29												
	運 転 電 流	暖 房	中間標準	kW	1.67 / 1.67		ケースヒータ		W	-					
			最小標準	kW	0.900 / 0.900		定格騒音 (注10)	音響パワーレベル	(冷)	dB	76				
			最大低温	kW	8.20 / 8.20			(注9)	(暖)	dB	76				
			音圧レベル	(冷)	dB	58									
(注8)			(暖)	dB	60										
力 率			(冷)	%	94 / 94		IPコード		IPX4						
(暖)			%	94 / 94		設計圧力		高 圧 部	MPa	4.15					
始 動 電 流			A	- / -		低 圧 部		MPa	2.21						
室 外 装	形 名			AIU-AP807H		冷	冷 媒 ・ 出 荷 時 封 入 量		kg	R410A・5.90					
	装			シルバー(溶融亜鉛メッキ鋼板)			冷 媒 追 加 不 要 の 最 大 実 長		m	30					
							冷 媒 追 加 量		g/m	主配管: 40 分岐配管: 40					
	外形寸法	高 さ	mm	256			冷 媒 配 管	室外機・分岐管間		mm	ガス側: φ25.4 液側: φ9.5				
		幅	mm	840				分岐管・室内ユニット間		mm	ガス側: φ15.9 液側: φ9.5				
		奥 行	mm	840				最 大 実 長		m	100				
	総 質 量			kg	21			最 大 落 差		m	室外機が上の場合: 30 室外機が下の場合: 30				
	空 気 熱 交 換 器			フィンドチューブ				分岐配管最大長さ		m	20				
	防 音 ・ 断 熱 材			発泡ポリスチレン ターボファン				分岐配管長さの最大差		m	10				
	送風装置	送 風 機			ターボファン										
風 量		(注11)	m ³ /min	27.0 / 22.0 / 21.0 / 18.0 / 13.0											
急/強+/強/弱+/弱															
電 動 機			kW	0.060											
二 ツ ト (注4)	エ ア フ ィ ル タ			天井パネルに付属		電 源 配 線	漏 電 遮 断 器		(注12)	40A、30mA 0.1sec以下					
	運 転 調 整 装 置			(注5)	ワイヤレスリモコンスイッチ		手元開閉器	開閉器容量	A	60					
	ド レ ン 口 径 (呼び径)			25(塩ビ管)				ヒューズ	A	40					
	騒 音 値	音響パワーレベル	(注7)	dB(A)	57 / 52 / 50 / 47 / 43		電 源 配 線	配線用遮断器		A	40				
		音圧レベル	(注8)	dB(A)	42 / 37 / 35 / 32 / 27			線 径	電源線こう長(最大)						
		急/強+/強/弱+/弱			単線1.6mm				- / -						
			単線2.0mm	- / -											
			燃線3.5mm ²	- / -											
			燃線5.5mm ²	- / -											
	電 熱 装 置			取付不可					燃線8.0mm ²	25 / 25					
井 外 装	形 名			RBC-U41PG(W)(C)(N)(K)				燃線14.0mm ²	45 / 45						
	装			(W):グランホワイト(マンセル5PB9/1) (C):マースブラウン(マンセル8.6YR6.7/3.4) (N):アボログレー(マンセル4.5B6.5/0.5) (K) コスミックブラック(マンセルN1)				燃線22.0mm ²	71 / 71						
	外形寸法	高 さ	mm	30		連 絡 線	室外機・室内ユニット間	75 m以下	単線1.6mm×3本						
		幅	mm	950				120 m以下	別ケーブル 燃線3.5mm2×2本 燃線3.5mm2×1本						
		奥 行	mm	950				室内A・室内B間 室内B・室内C間		(電源線): 単線1.6mm×2本 (信号線): VCTF0.5-2.0mm2 2芯					
	総 質 量			kg	5.0										

(注1) 冷暖房能力は、JIS B 8615-1条件によります。
< > 内は能力範囲を示します。

(注2) 電気特性は、JIS B 8615-1条件によります。

(注3) 電源電圧は、変動があった場合でも±10%を超えないようにしてください。

(注4) 同一室内ユニットを3台使用し、表示は室内ユニット1台あたりの値を示します。

(注5) 天井パネル・ワイヤレスリモコンスイッチは別売部品です。

(注6) 経済産業省告示213号「エアコンディショナーの性能の向上に関する製造事業者等の判断基準等」

(通称:省エネ法基準値)における通年エネルギー消費効率は、「APF (JIS B 8616: 2006)」が適用されます。

(注7) 音響パワーレベルは、JIS C 9815-2 に基づいた値です。

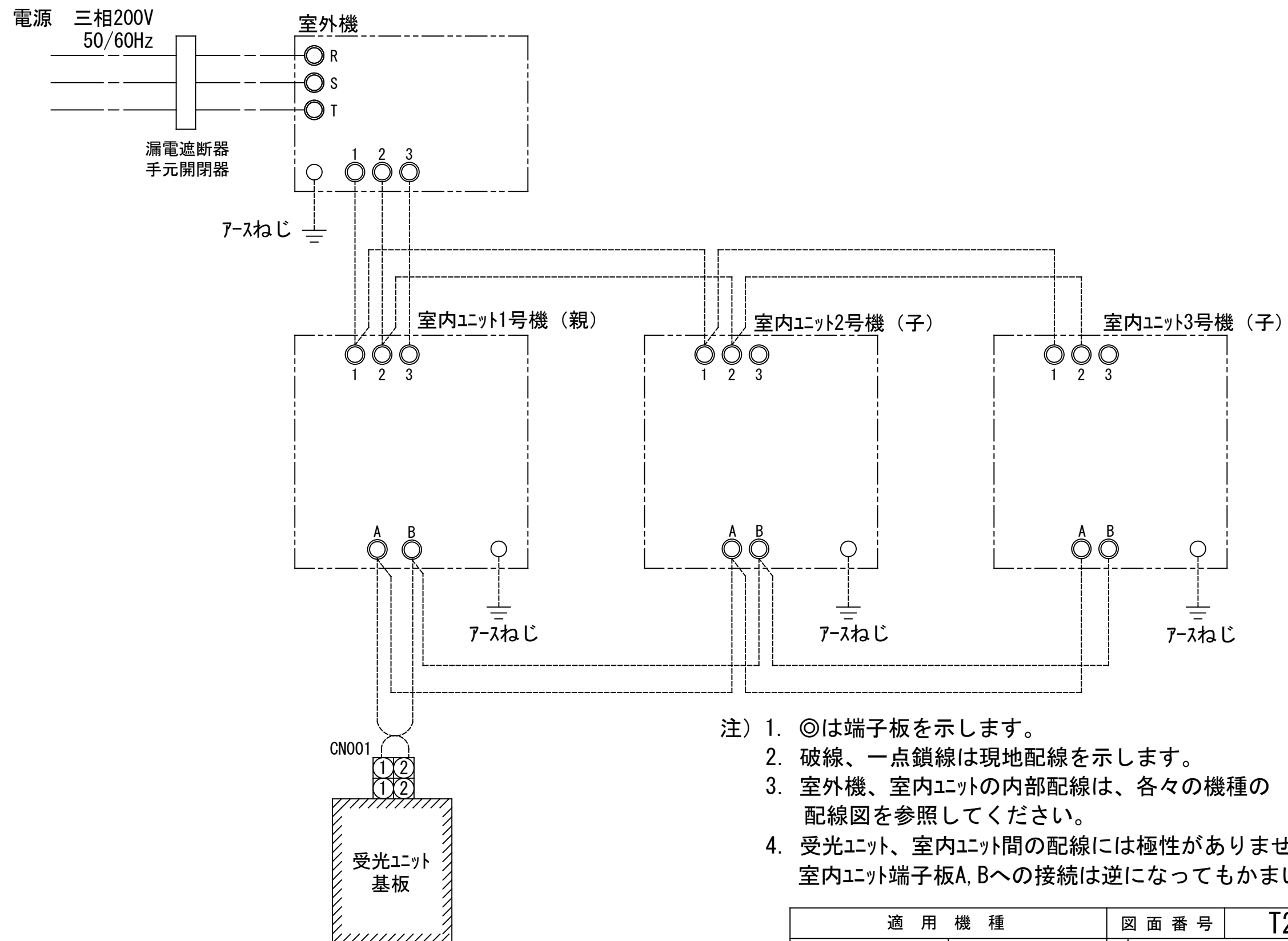
(注8) 音圧レベルはJIS B 8616: 2006に基づいた値です。

(注9) 音響パワーレベルは、JIS C 9815-1 に基づいた値です。

(注10) 定格騒音は、音響パワーレベルの値です。

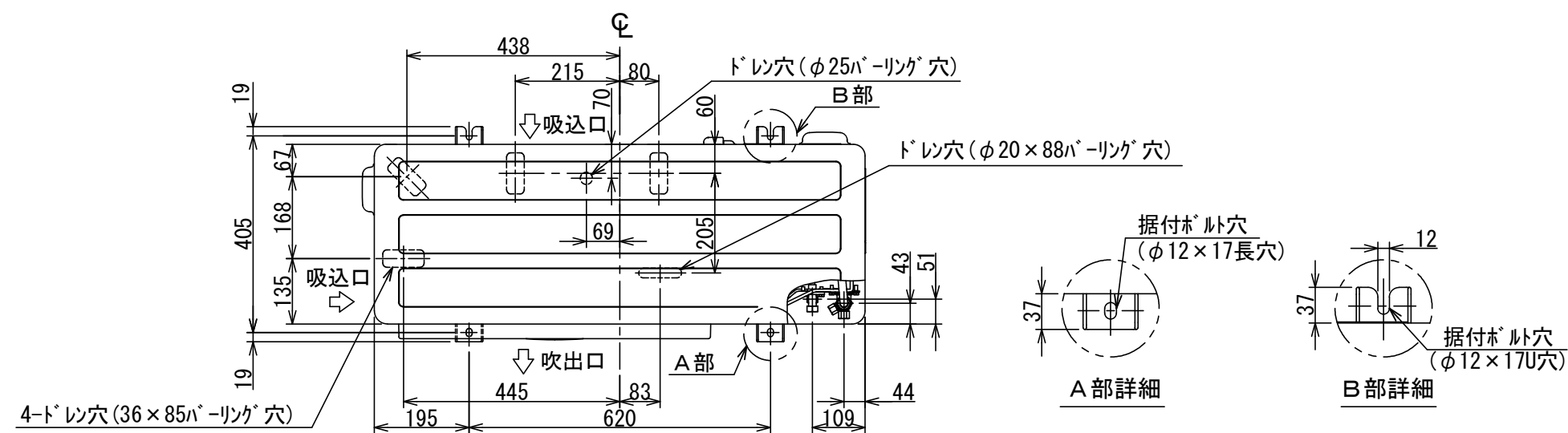
(注11) 標準風量は「急」です。

(注12) 漏電遮断器が地絡保護専用の場合には手元開閉器+ヒューズ、または配線用遮断器を付けてください。漏電遮断器は、高調波対応品を使用してください。



- 注) 1. ◎は端子板を示します。
2. 破線、一点鎖線は現地配線を示します。
3. 室外機、室内ユニットの内部配線は、各々の機種
の配線図を参照してください。
4. 受光ユニット、室内ユニット間の配線には極性がないので、
室内ユニット端子板A, Bへの接続は逆になってもかまいません。

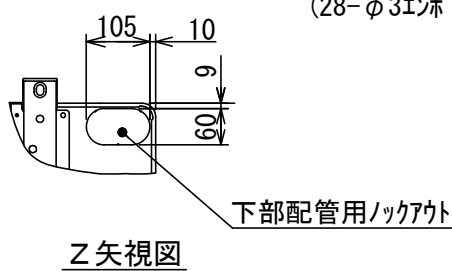
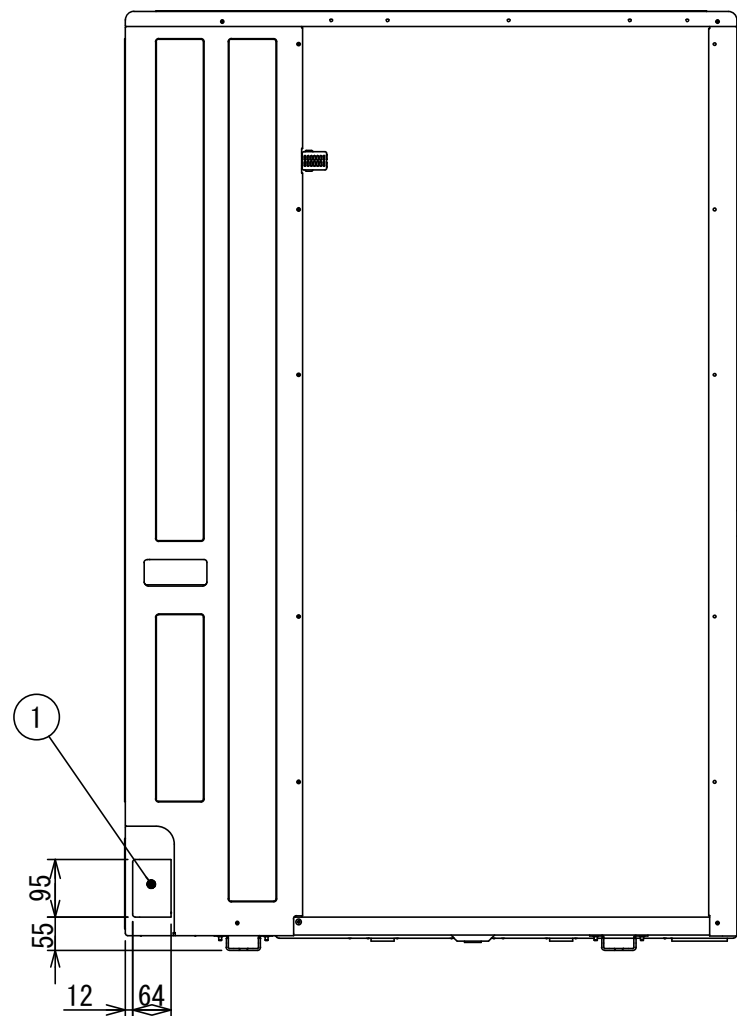
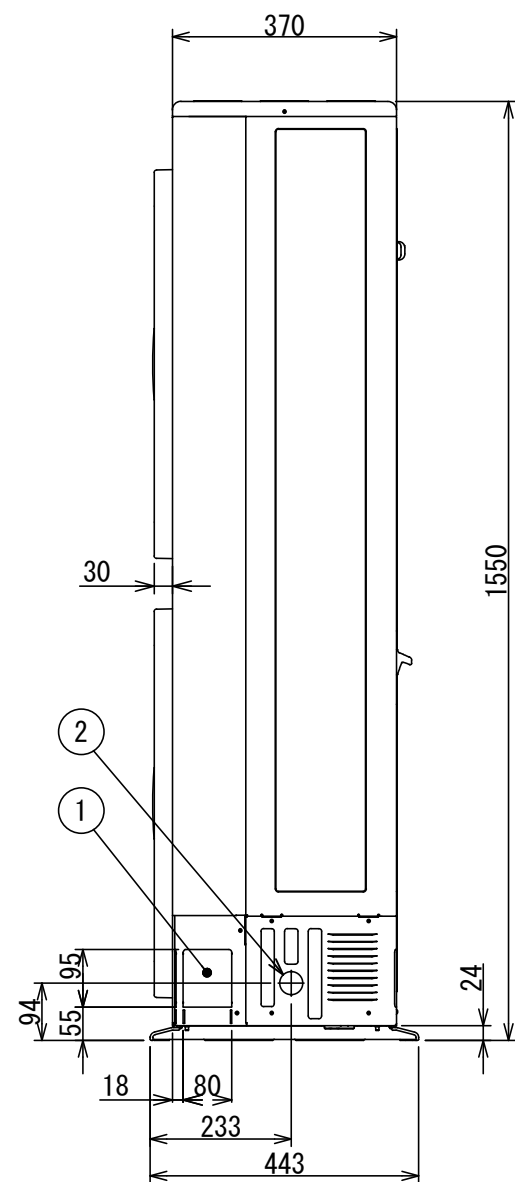
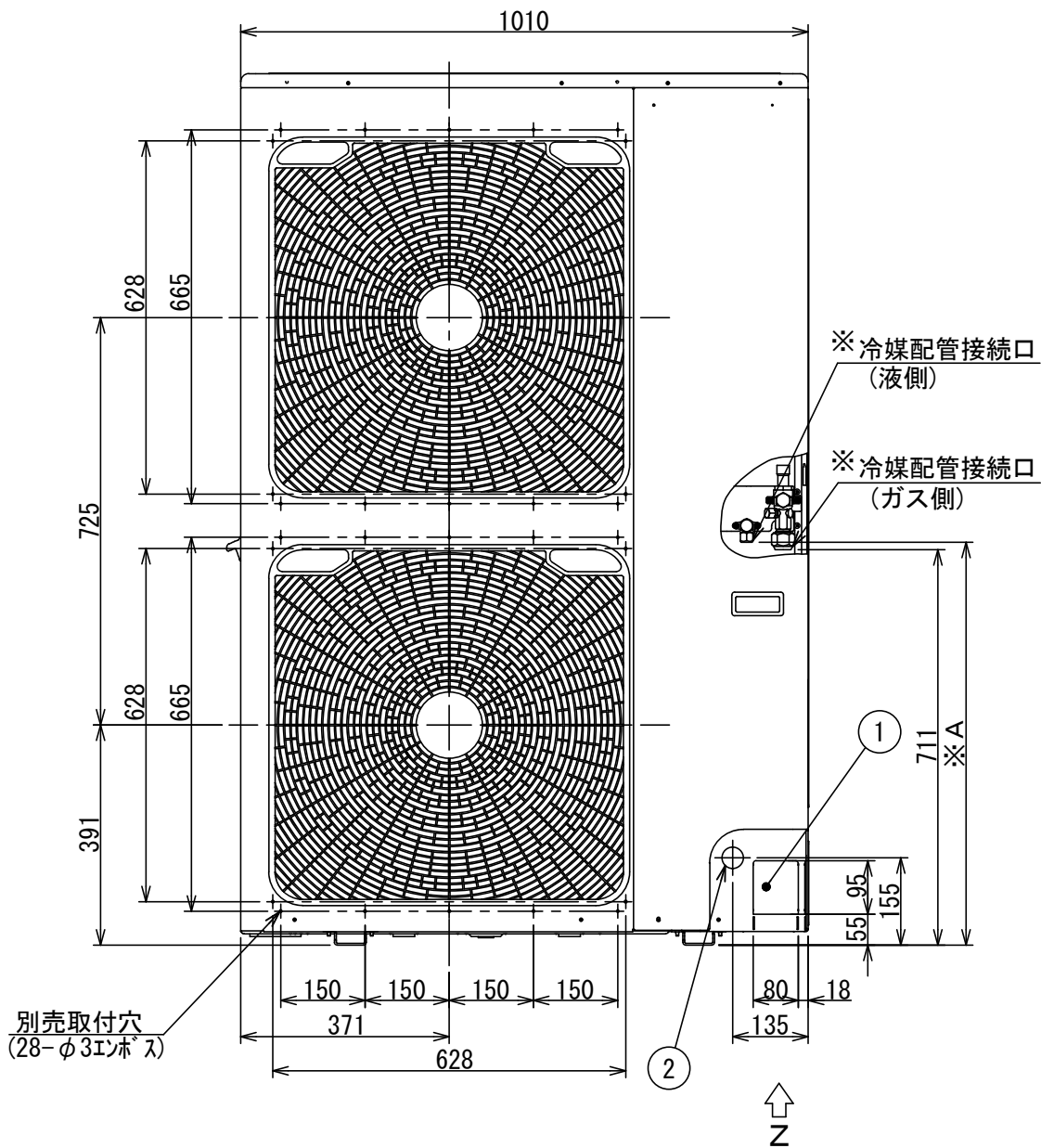
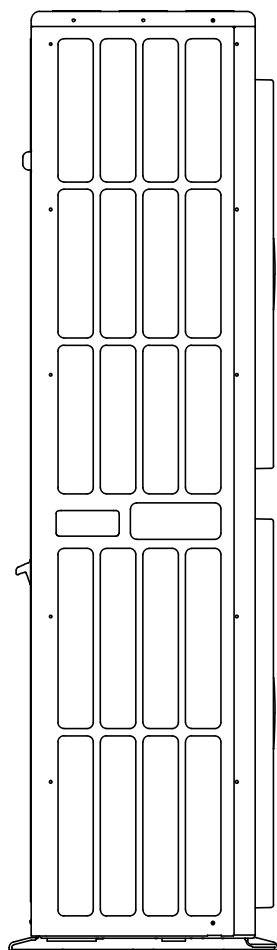
適用機種		図面番号		T25G0455-04			
AIU-AP**H, H-1		品名	東芝パッケージエアコン トリプルタイプ 外部結線図(ワイヤレス)	尺度		図法	
AIC-AP**H, H-1							
AIU-AP**WH							
AIU-AP**SH							
AIK-AP**H							
東芝キヤリア株式会社							



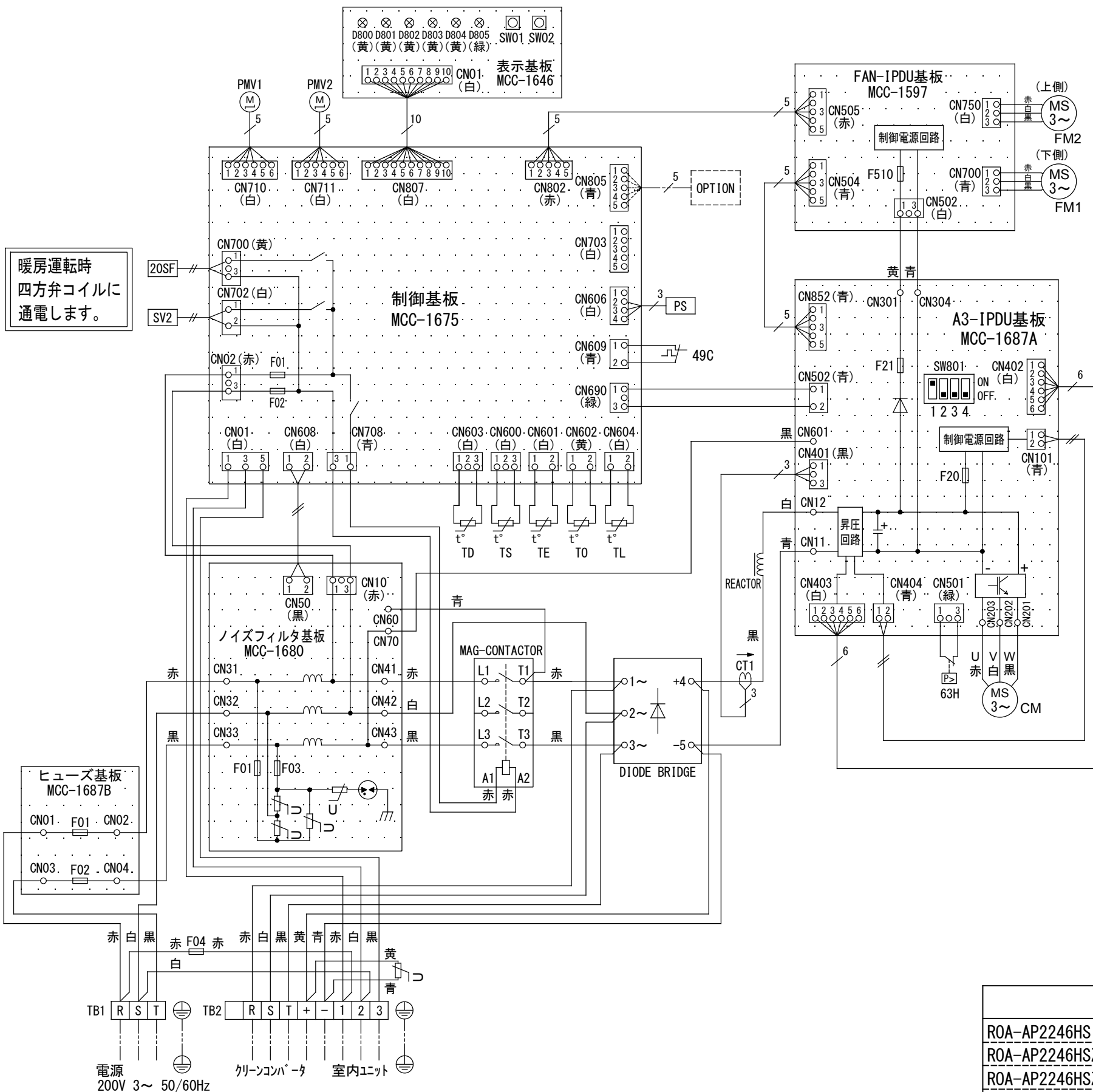
	名 称	記 事
①	冷媒配管取出口 室内外接続線取出口	ノックアウト穴
②	電源取入穴	φ38ノックアウト穴

※	配管接続口径		接続配管径		寸法 A
	液側	ガス側	液側	ガス側	
AP224	φ9.5	φ19.1	φ9.5	φ25.4	721
AP280	φ12.7	φ19.1	φ12.7	φ25.4	716

※ 室外機本体のボ-ルバルブの接続径はφ19.1と
なっていますので、付属の継手配管を使用して
工事を行ってください。



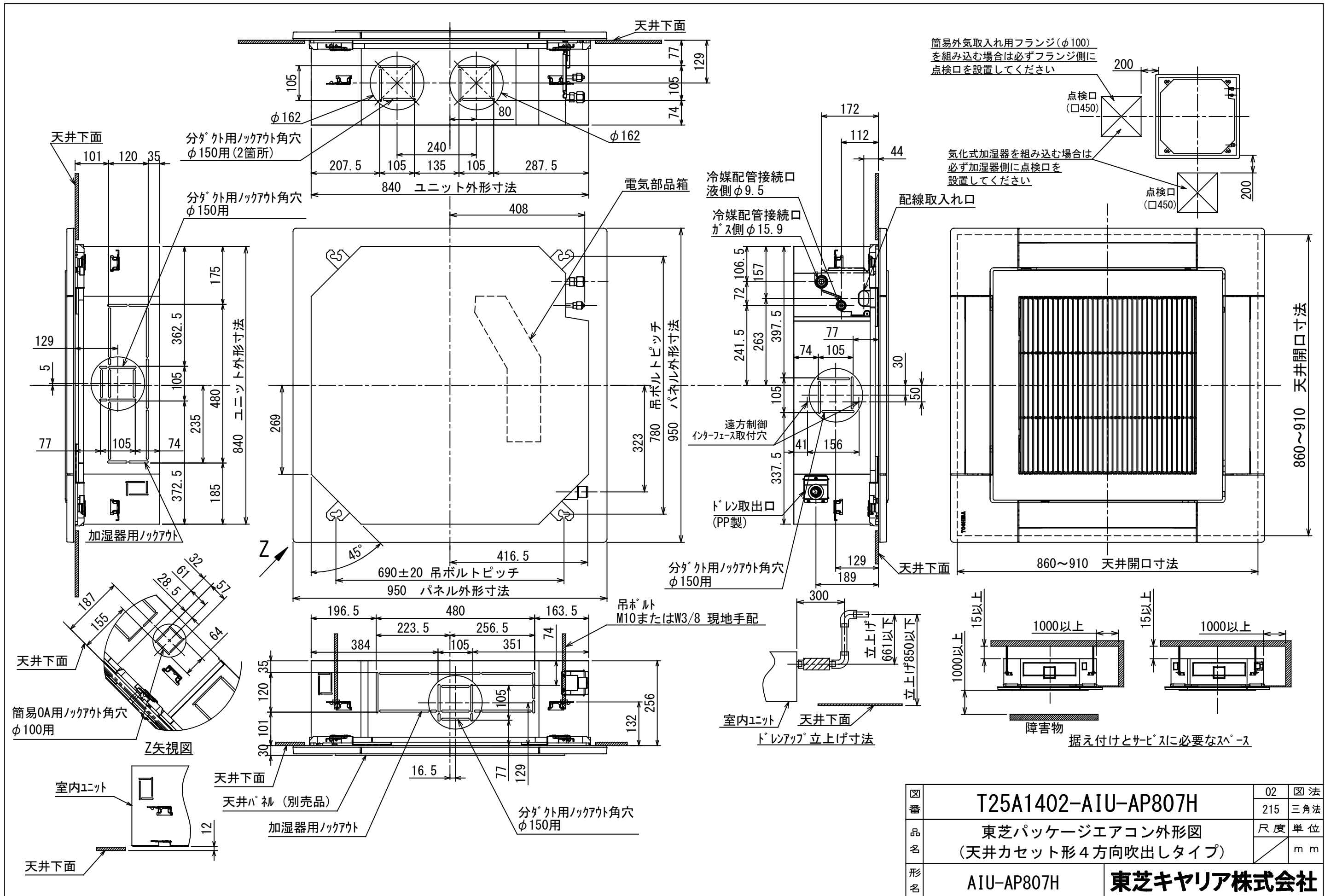
適 用 機 種		図 面 番 号		T26C1504-01			
ROA-AP2246HS	ROA-AP2806HS	品 名	東芝パッケージエアコン 外 形 図		尺 度	図 法	三 角 法
ROA-AP2246HSZ	ROA-AP2806HSZ		(適用機種は左記)				
ROA-AP2246HSZG	ROA-AP2806HSZG						
ROA-AP2246HSPG	ROA-AP2806HSPG						
		東芝キヤリア株式会社					



記 号	品 名
20SF	四方弁コイル
49C	圧縮機バイメタルサーモ
63H	高圧スイッチ
CM	圧縮機
CT1	電流センサ
(MCC-1597)	ヒューズ(制御電源)
F510	T3. 15A 250VAC
(MCC-1675)	ヒューズ(CDB)
F01, F02	T3. 15A 250VAC
(MCC-1680)	ヒューズ(ノイズフィルタ)
F01, F03	T6. 3A 250VAC
(MCC-1687A)	ヒューズ(制御電源)
F20	T3. 15A 250VAC
(MCC-1687A)	ヒューズ(ファン)
F21	6. 3A 650VDC
(MCC-1687B)	ヒューズ(メイン)
F01, F02	70A 250VAC
F04	ヒューズ(室内-室外渡り保護用)
	T25A 250VAC
FM1, FM2	ファンモータ
PS	圧力センサ (低圧)
REACTOR	リアクタ
PMV1, PMV2	電子制御弁コイル
SV2	二方弁コイル
TB1	端子台 (電源)
TB2	端子台 (室内-室外接続用)
TD	配管温度センサ (吐出)
TE	熱交センサ1
TO	熱交センサ2
TS	配管温度センサ (吸込)

1. 二点鎖線は現地配線、破線は別売付属品を示します。
2. □ は端子台、—○— は接続端子、□□ はプリント基板上のコネクタを示します。
3. ⊕ は保護アースを示します。
4. □□□□ はプリント基板を示します。

適 用 機 種		図 面 番 号		T26D1507-02		
ROA-AP2246HS	ROA-AP2806HS	品 名	東芝パッケージエアコン	尺 度		図 法
ROA-AP2246HSZ	ROA-AP2806HSZ		配 線 図			
ROA-AP2246HSZG	ROA-AP2806HSZG		(適用機種は左記)			
ROA-AP2246HSPG	ROA-AP2806HSPG					
		東芝キヤリア株式会社				



図番	T25A1402-AIU-AP807H	02	図法
品名	東芝パッケージエアコン外形図 (天井カセット形4方向吹出しタイプ)	215	三角法
形名	AIU-AP807H	尺度	単位
		m	mm
東芝キャリア株式会社			



1. 破線は現地配線、一点鎖線は別売付属品を示します。
2. □ は端子台、—○— は接続端子、 はプリント基板上のコネクタを示します。
3. ⊕ は保護アースを示します。
4. はプリント基板を示します。
5. 別売品を取り付ける場合は、別売品の取付説明書を参照してください。

記号	品名
CN * *	コネクタ
F01	ヒューズ
FM	送風用電動機
LM1,2,3,4	ルーバーモータ
TA	室温センサ
TB01,02	ターミナルブロック
TC,TCJ	熱交センサ
DM	ドレンポンプモータ
FS	フロートスイッチ
F02	ヒューズ
HA	JEMA標準HA端子-A
RY01	リレー
SV1,2	給水用電磁弁
TB1	ターミナルブロック

別売品

図番	T25B1401-AIU-AP807H	04	図法
		215	
品名	東芝パッケージエアコン配線図 (天井カセット形4方向吹出しタイプ)	尺度	単位
形名	AIU-AP807H	東芝キヤリア株式会社	



注) この天井パネルは、複数台設置時の吸込グリルの格子の方向合わせや、アジャスタコーナーキャップ部の社名表示の位置をお客様の要望により下図のように変更することができます。ただし、別売ワイヤレス受信キットとスマート人感センサーキットの取り付け位置はユニット本体のドレン配管部の対角コーナーのみとなっています。指定位置以外に取り付けた場合は、別売ワイヤレス受信キット、スマート人感センサーキットの故障の原因となります。



形名	RBC-U41PG (W)	RBC-U41PG (C)	RBC-U41PG (N)	RBC-U41PG (K)	RBC-UP41PG (W)
適用機種 (室内ユニット)	AIU-AP407H~AP1607H, AIU-RP801H~RP1601H AIU-RP403H~RP1603H, MMU-AP287H~AP1607H MMU-UP281H~UP1601H				
品名	標準パネル(カラーバリエーション)				オイルガードパネル
外装	色	グランホワイト	マーズブラウン	アポログレー	コスミックブラック
	マンセルNo.	5PB 9/1	8. 6YR6. 7/3. 4	4. 5B6. 5/0. 5	N1
	材質	PS樹脂			
製品質量		5kg			
付属フィルター集塵効率 (質量法)		12%			50%

(単位 : mm)

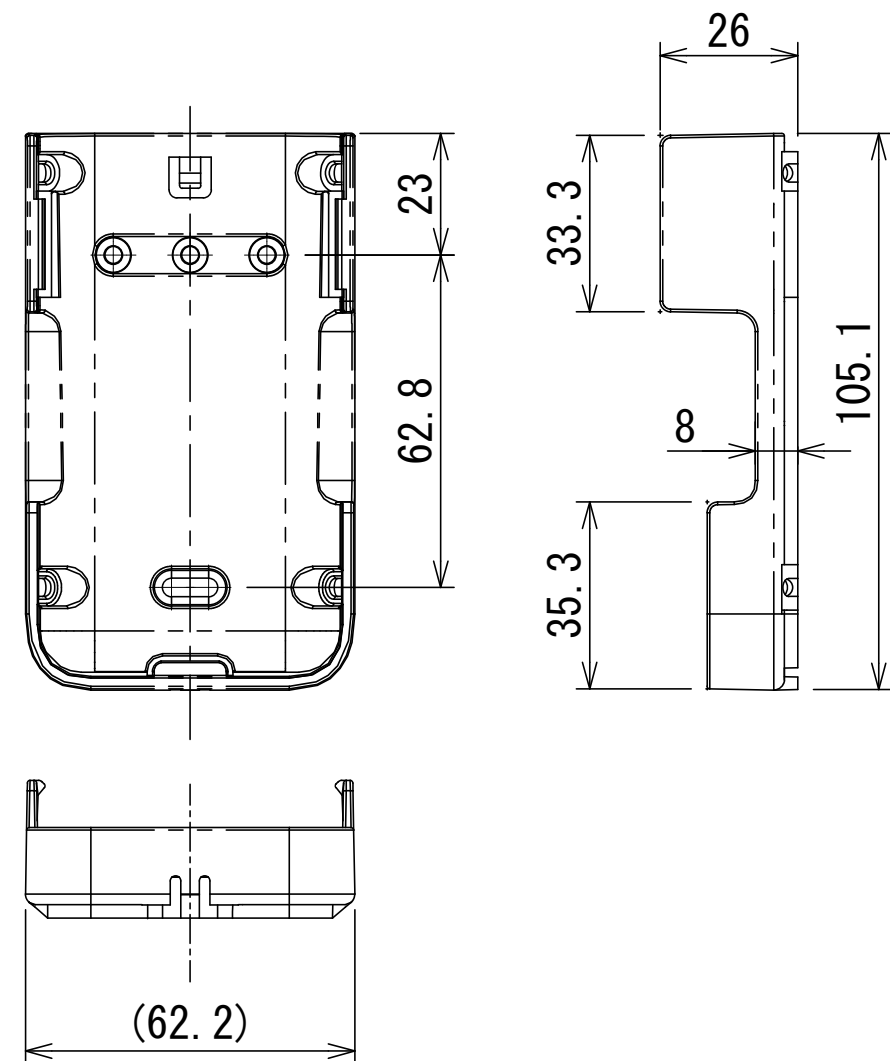
適用機種		図面番号		T24H1405-04			
RBC-U41PG (W)		品名	東芝パッケージエアコン用別売部品		尺度	図法	三角法
RBC-U41PG (C)			外形図				
RBC-U41PG (N)			標準パネル, オイルガードパネル				
RBC-U41PG (K)							
RBC-UP41PG (W)							
東芝キャリア株式会社							

T24H1405-07

ワイヤレスリモコン寸法図



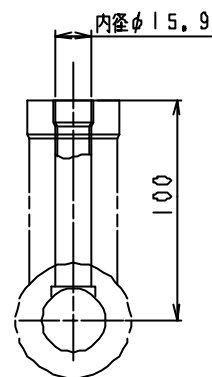
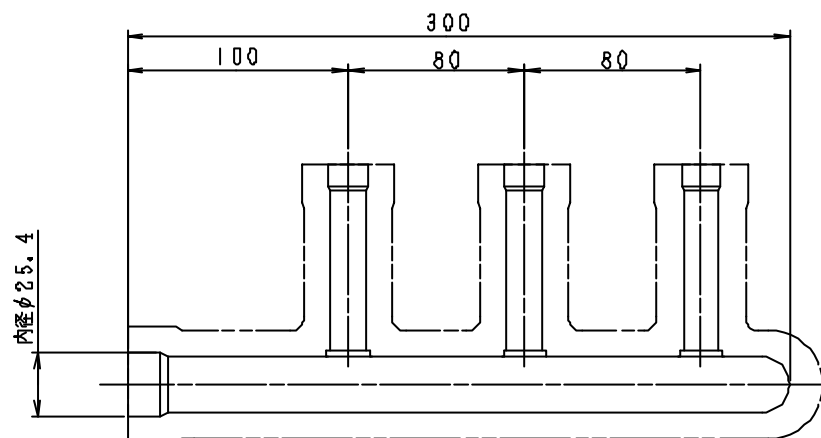
リモコンホルダー（付属）寸法図



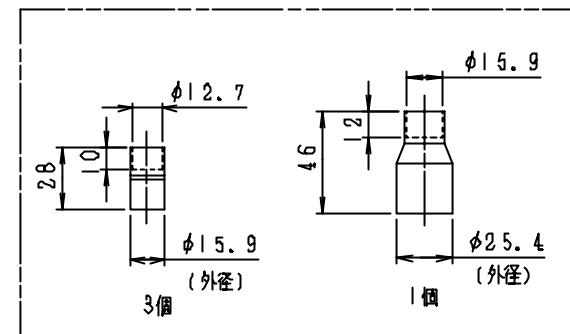
リモコン単品形名	製品形名	本体色
WX-TA01GJ	RBC-ATX41	フルムーンホワイト

適 用 機 種		図 面 番 号		T29E1406-02			
RBC-ATX41		品 名	東芝パッケージエアコン用別売部品 外 形 図		尺 度	図 法	三 角 法
			ワイヤレスリモコンキット				
		東芝キヤリア株式会社					

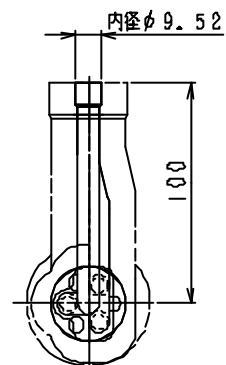
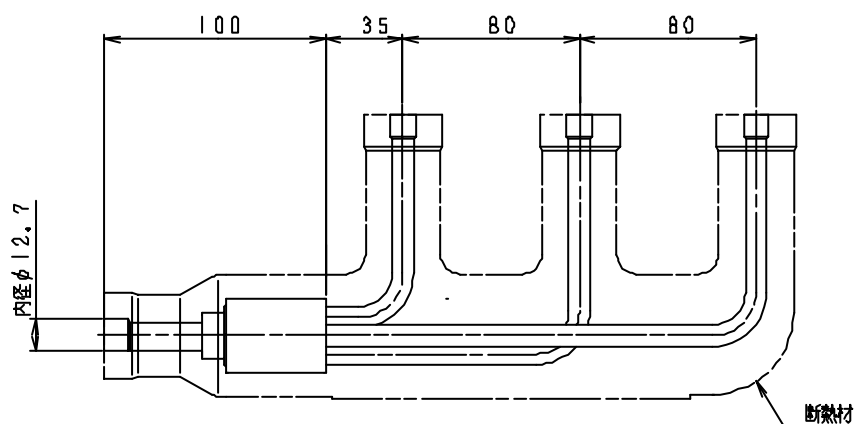
<ガス側>
ヘッダー組立



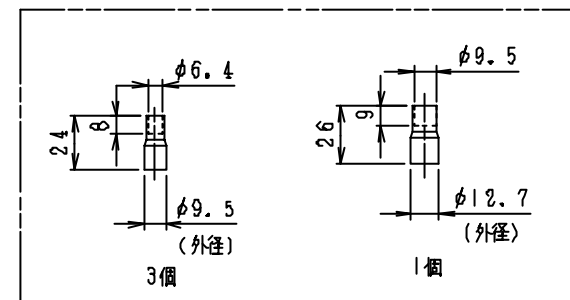
ガス側ソケット



<液側>
分岐管組立



液側ソケット



注)

1. (外径)表示は表示位置の径を示し、それ以外は接続される配管の径を示します。
2. 2点鎖線は付属の断熱材を示します。

適用機種		図面番号		T22H0202-01		
RBC-TRP100		品名	東芝トリプルシステム エアコン用分岐管	尺度	図法	三角法
東芝キヤリア株式会社						