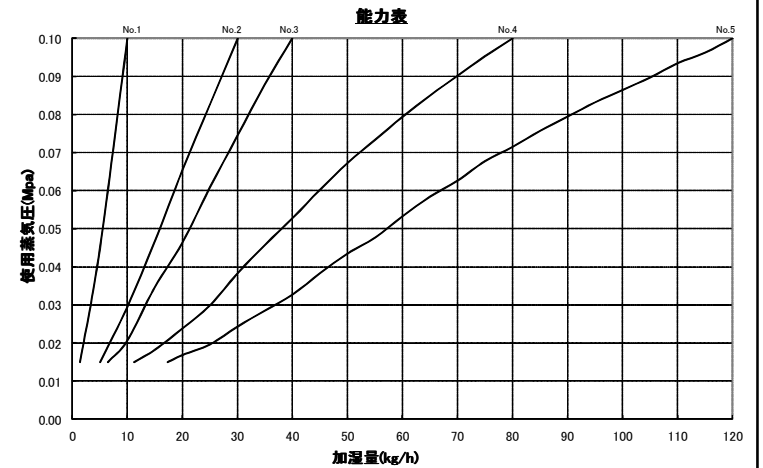
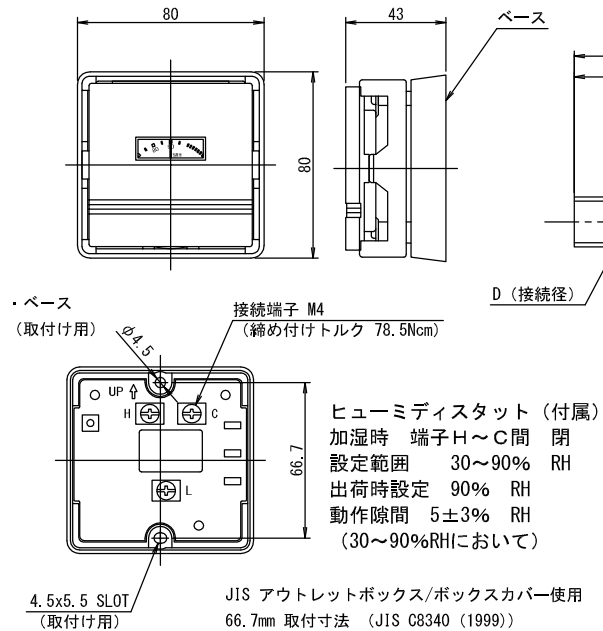


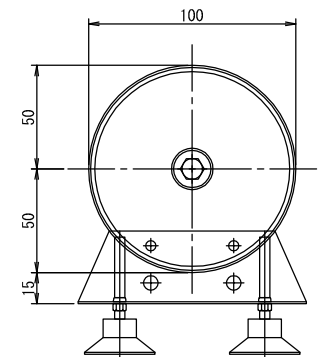
No.	型番	標準噴霧量[kg/h]	A寸法	B寸法	C寸法	D	適用機種 (RDA-MAP)
1	40MMA730CB-112-*21 40MMA730CB-140-*21	5.5	400	300	330	15A	1120□HS, 1400□HS
2	40MMA730CC-112-*21 40MMA730CC-140-*21 40MMA730CC-160-*21	15.5	600	500	530	15A	1120□HS, 1400□HS, 1600□HS
3	40MMA730CD-160-*21	21.0	1100	1000	1030	15A	1600□HS, 2240□HS, 2800□HS, 3150□HS
4	40MMA730CE-160-*21 40MMA730CE280*21	37.5	600	500	530	25A	1600□HS, 2240□HS, 2800□HS, 3150□HS
5	40MMA730CF280*21	56.0	1100	1000	1030	25A	2800□HS, 3150□HS

- 注1、標準噴霧量は蒸気圧0.049MPa (0.5kg/cm)に於ける値を示してあります。
2、取付は左配管勝手、右配管勝手共に取付可能です。
3、使用可能蒸気圧：0.01MPa ～ 0.1MPa
4、□には製品のシリーズ番号が入ります。
5、形名の*印の箇所には、配管勝手を示す為、R=右勝手、L=左勝手（吸込み側よりみてR/L）の記号をご記入下さい。

ヒューミディスタット外形図



工場用取付オプション



No	構成部品	個数
1	蒸気スプレー管式加湿器本体	1
2	電磁弁	1
3	Yストレーナ	1
4	ヒューミディスタット	1
5	接続コネクタ	1
6	オプション (TCB-PCUC1)	1

適用機種	40MMA730CC-160-*21	作成	照査	承認	JOB番号	品名	パッケージエアコン 蒸気スプレー管式加湿器	尺度	1	
40MMA730CB-112-*21	40MMA730CD-160-*21				納入先	左記	図面番号	40MMA402-12	1 / 1	
40MMA730CB-140-*21	40MMA730CE-160-*21				客先					
40MMA730CC-112-*21	40MMA730CE280*21	日付			東芝キャリア株式会社					
40MMA730CC-140-*21	40MMA730CF280*21							改版		