

| | | |
|------------|---------------|-------------|
| 【JRA耐塩害仕様】 | 仕 様 表 | 【グリーン購入法適合】 |
| (セット名称) | MCY-MAP1601HZ | |
| | 室 外 機 | |
| (室外ユニット形名) | MCY-MAP1601HZ | 【1台設置】 |

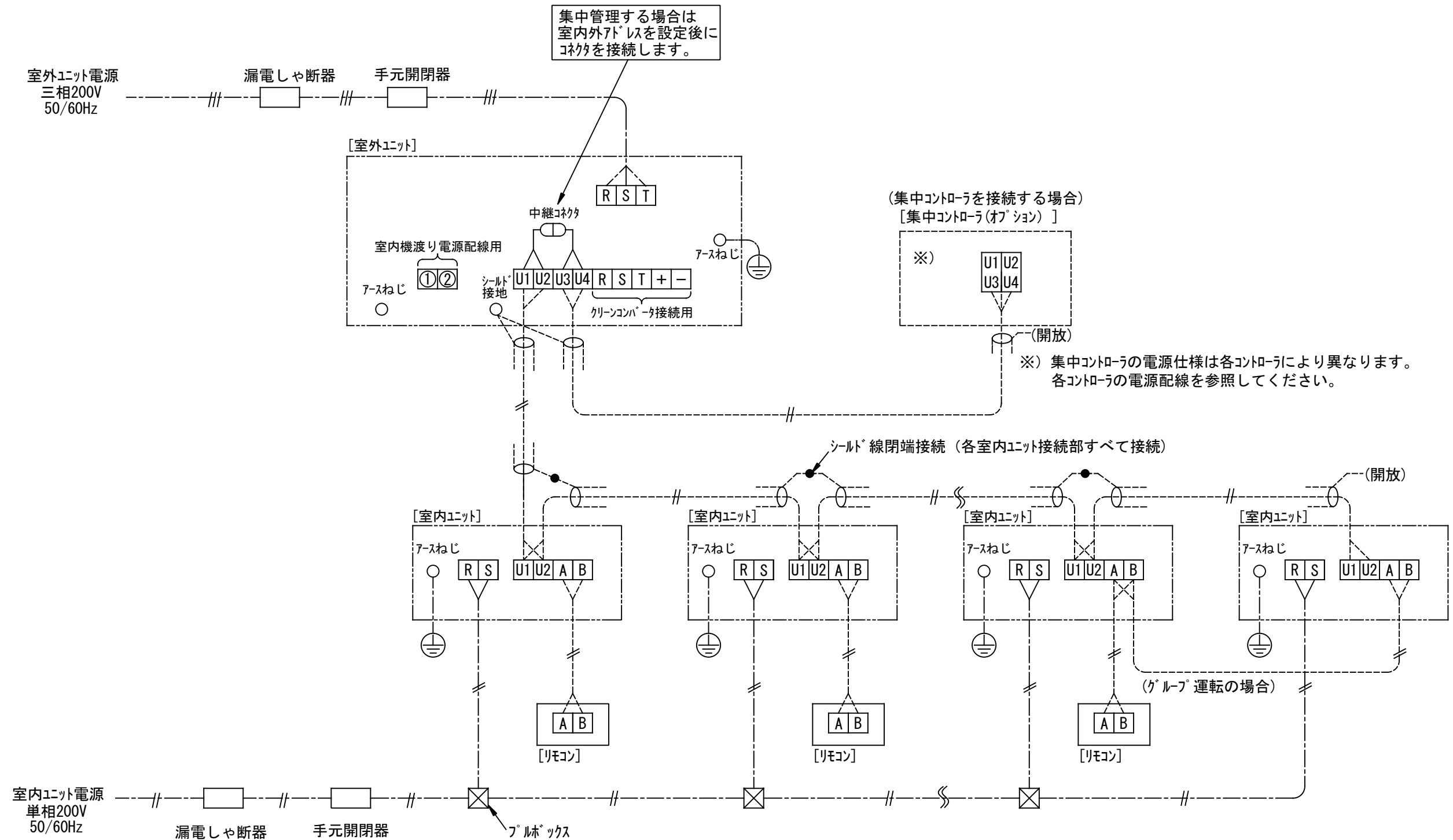
| | | | | | | |
|------------------|---------------------|---|----------------------------|-------------------------|----|--|
| 東芝パッケージエアコン<空冷式> | | | | (50/60Hz) | | |
| 定格冷房標準能力 | | (注1) | kW | 16.0 | | |
| 定格暖房標準能力 | | (注1) | kW | 18.0 | | |
| 最大暖房低温能力 | | (注1) | kW | 15.5 | | |
| 室外ユニット種類 | | インバータユニット | | | | |
| 室外ユニット形名 | | MCY-MAP1601HZ | | | | |
| 区分名 | | (注2) | aj | | | |
| 電気特性 | 電源 | 源 | | (注3) | | |
| | | | | 三相200V 50/60 Hz | | |
| | 定格冷房標準 | 運転電流 | A | 16.7 / 16.7 | | |
| | | 消費電力 | kW | 5.50 / 5.50 | | |
| | | 力率 | % | 95 / 95 | | |
| | | エネルギー消費効率 | | 2.91 / 2.91 | | |
| | 定格暖房標準 | 運転電流 | A | 15.6 / 15.6 | | |
| | | 消費電力 | kW | 5.13 / 5.13 | | |
| | | 力率 | % | 95 / 95 | | |
| | | エネルギー消費効率 | | 3.51 / 3.51 | | |
| | 冷暖房平均エネルギー消費効率 | | 3.21 / 3.21 | | | |
| | 通年エネルギー消費効率 APF2015 | | (注4) | 5.8 | | |
| | (注1) | 最大暖房低温消費電力 | kW | 6.65 / 6.65 | | |
| 始動電流 | | A | - / - | | | |
| 外形寸法 | 高さ | mm | 1,550 | | | |
| | 幅 | mm | 1,010 | | | |
| 総質量 | 奥行 | mm | 370 | | | |
| | | kg | 141 | | | |
| 外装 | | シルキーシェード (マンセル 1Y8.5/0.5) | | | | |
| 圧縮機 | 形式 | 全密閉形 | | | | |
| | 電動機出力 | kW | 4.30 | | | |
| 送風装置 | 法定冷凍トン | 2.20 / 2.20 | | | | |
| | 送風機 | プロペラファン | | | | |
| | 電動機出力 | kW | 0.100×2 | | | |
| 熱交換器形式 | 風量 | m³/min | 113 | | | |
| | フィンチューブ | | フィンチューブ | | | |
| 冷媒・(冷媒封入量(kg)) | | (注5) | R410A・(6.7) | | | |
| 高圧スイッチ | 室外ユニット用 | MPa | 作動：4.15 復帰：3.2 | | | |
| 保護装置 | | 吐出温度センサ 吸込温度センサ 高圧圧力センサ 低圧圧力センサ 高圧スイッチ 電流センサ | | | | |
| IPコード | | IPX4 | | | | |
| ケースヒータ | | (圧縮機) | W | - | | |
| | | (アキュムレータ) | W | - | | |
| 電源配線(注6) | ハ各の電源配線 | 最小電線太さ(こう長20m) | mm² | 5.5 | | |
| | | (こう長50m) | mm² | 14.0 | | |
| | | 手元開閉器 | 容量 | A | 30 | |
| | | | ヒューズ | A | 30 | |
| | | 漏電遮断器 | アース線 | φ1.6mm | | |
| | | | 容量・漏洩電流・作動時間 | 40A 30mA 0.1sec以下 | | |
| | ハ電の源主ユニット配線 | アース線 | 3.5mm2 | | | |
| | | | 26 | | | |
| | | 基準電流値 | (注7) | A | - | |
| | | 最小電線太さ(こう長20m) | mm² | - | | |
| | | (こう長50m) | mm² | - | | |
| | | 手元開閉器 | 容量 | A | - | |
| | | | ヒューズ | A | - | |
| | | 漏電遮断器 | アース線 | - | | |
| 容量・漏洩電流・作動時間 | - | | | | | |
| 冷媒配管仕様 | 配管口径 | ガス側 | mm | φ19.1 | | |
| | | 液側 | mm | φ9.5 | | |
| | | バランス側 | mm | - | | |
| | 接続方式 | ガス側 | フレア | | | |
| | | 液側 | フレア | | | |
| | | バランス側 | - | | | |
| | 最大相当長 | m | 125 | | | |
| | 最大実長 | m | 100 | | | |
| | 最大配管総延長(実長) | (注8) | m | 180 | | |
| | 最大落差 | m | 室外機が上の場合： 30、 室外機が下の場合： 30 | | | |
| 室内外渡り通信配線 | | (1,000mまで) | MVVS (9-12線) 1.25mm2 2芯 | | | |
| +集中管理系配線 | | (2,000mまで) | MVVS (9-12線) 2mm2 2芯 | | | |
| 室内ユニット最大接続台数 | | 9 | | | | |
| 定格騒音(音響パワーレベル) | | (注9) | dB | 69.0(71.0) / 69.0(71.0) | | |
| 通年エネルギー消費効率 APF | | (注10) | 5.4 | | | |
| 運転音(音圧レベル) | | (注11) | dB | 51.0(53.0) / 51.0(53.0) | | |

- (注1) 冷房・暖房性能および電気特性はJIS B 8616:2015による温度条件《冷房時：室内側27℃DB/19℃WB 室外側35℃DB、暖房時：室内側20℃DB 室外側7℃DB/6℃WB、暖房低温時：室内側20℃DB 室外側2℃WB/1℃WB》、基準配管《配管相当長7.5m、落差0m》のときの値です。
なお、能力についてはJIS B8616:2015に基づき天井カセット4方向吹出しタイプの室内ユニットP80×2台接続時の室外機の仕様値です。
(電気特性に室内ユニットの運転電流および消費電力は含みません。)
- (注2) エネルギーの使用の合理化に関する法律に基づく経済産業省告示第213号(平成21年度)による区分です。
- (注3) 電源電圧は変動があった場合でも、±1.0%を超えないようにしてください。
- (注4) APF2015表示は、JIS B8616:2015の統一条件に基づいています。
- (注5) 配管分は含みません。現地にて配管長さ分の追加封入が必要です。
- (注6) 漏電遮断器は必ず設置してください。なお、使用する漏電遮断器は高調波対応品を使用してください。また、本電源配線仕様は室外機、室内ユニット専用電源配線時です。
- (注7) 室外機から室内ユニットへの渡り配線による電源供給時の仕様は弊社技術資料にて確認してください。
- (注8) 電源設計は本基準電流値に基づき選定しています。基準電流値とは運転範囲中の最大電流であり、供給電源容量も基準電流値に基づき選定してください。
- (注9) 定格騒音(音響パワーレベル)の値は、JIS B 8616:2015に基づいた値です。()内は暖房運転時の値です。
- (注10) APF表示は、JIS B8616:2006とJRA4048:2006,2009の統一条件に基づいています。
- (注11) 運転音(音圧レベル)の値は、無音室で正面1m、高さ1.5mの位置で測定した値(Ａスケール)です。
()内は暖房運転時の値です。実際に据え付けると、周囲の騒音や反響などにより表示値より大きくなる場合があります。
- (注12) 右表の冷房・暖房性能および電気特性は、JIS B 8616:2015により規定された項目です。
天井カセット4方向吹出しタイプの室内ユニット(P80形×2台)接続時のシステム値です。
通年エネルギー消費効率APF2015を計算する際に使用します。

| | 能力 kW | 消費電力 kW | エネルギー 消費効率 |
|-----------------------------|----------|------------|---------------|
| 定 格 冷 房 標 準 | 16.0 | 5.60 | 2.86 |
| 定 格 暖 房 標 準 | 18.0 | 5.23 | 3.44 |
| 最 大 暖 房 低 温 | 15.5 | 6.75 | 3.15 |
| 中 間 冷 房 標 準 | 7.2 | 1.29 | |
| 中 間 暖 房 標 準 | 8.1 | 1.48 | |
| 中 間 冷 房 中 温 | 7.5 | 1.08 | |
| 最 小 冷 房 中 温 | 4.4 | 0.63 | |
| 最 小 暖 房 標 準 | 4.5 | 0.84 | |
| 通年エネルギー消費効率 APF2015 (注4) | 5.8 | | |

| | | | | | |
|-----|---------------------------------------|----|---------------|-----|------------|
| 品 名 | 東芝パッケージエアコン仕様表 (スーパーマルチmini (耐塩害)) | 図番 | T2217001Z | 07 | 東芝キヤリア株式会社 |
| | | 形名 | MCY-MAP1601HZ | 241 | |

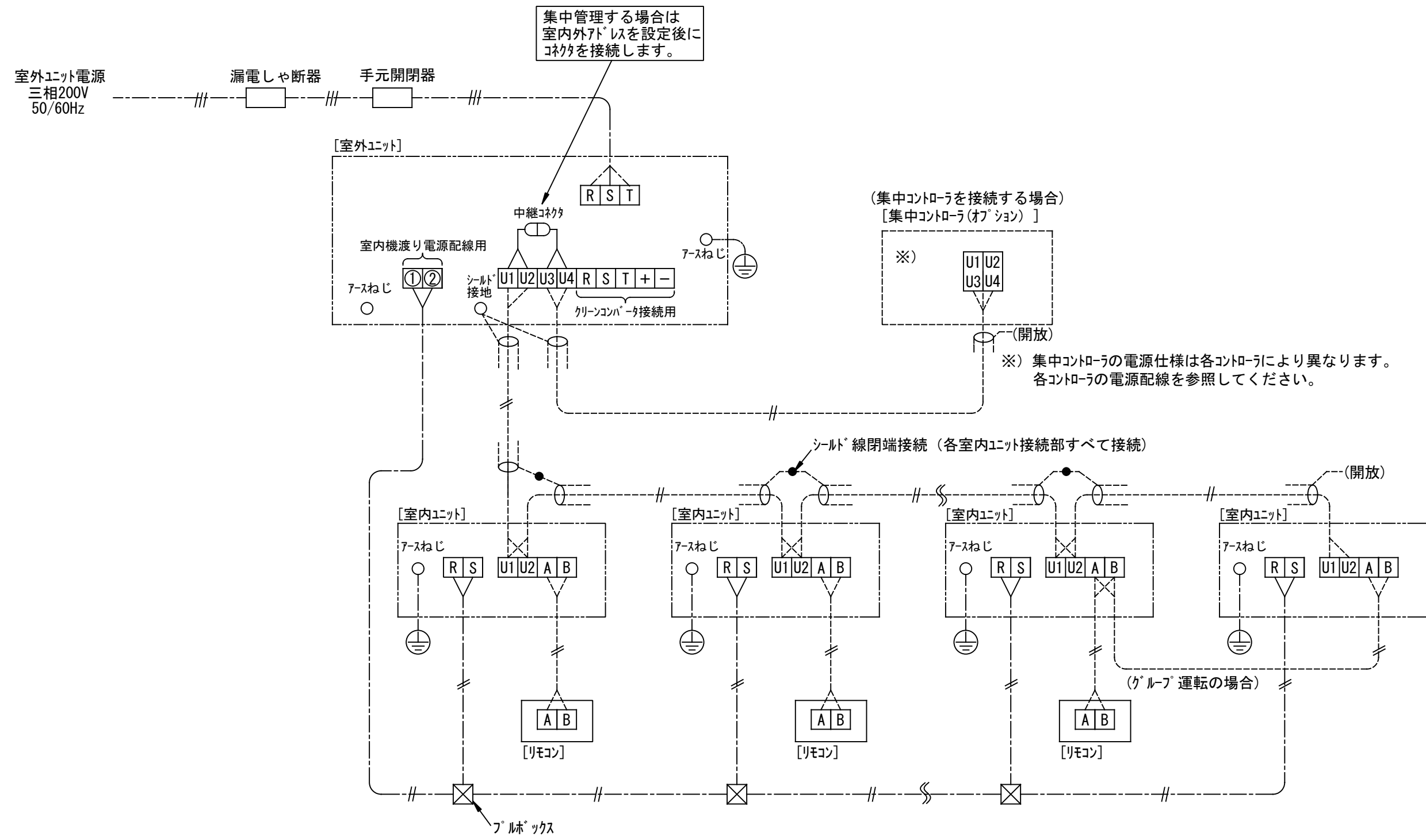
室外機と室内ユニットで別に電源を取る場合



- 注) 1. 本図は、標準的な室内外間および室内ユニットとリモコン間の結線を示し、破線、一点鎖線は現地配線を示します。
2. 室外ユニット、室内ユニットの電源配線サイズと器具容量は各々の機種の仕様表を参照してください。
ただし、室内ユニット仕様表に記載の電源配線サイズと器具容量は室内ユニット1台あたりの仕様を示していますので、
集合部分の電源配線サイズ、器具容量は「電気設備に関する技術基準を定める通商産業省令」および「内線規程」にしたがってください。
3. 室内外制御用配線および集中コントローラ配線は、2芯のシールド線を使用してください。極性はありません。
4. 室外ユニット、室内ユニットの内部配線は、各々の機種の配線図を参照してください。
5. 通信線(U1～U4)と電源線(R, S, T)、通信線(U1～U4)と他の機器の配線(電源線、通信線)は、「内線規程」に従い、十分な距離を確保してください。

| | | | | |
|--------|------------------------|------------|-----|-----|
| 図 番 | T22G1710-MCY-MAP1601HZ | | 04 | 図 法 |
| | | | 21Z | |
| 品 名 | 東芝パッケージエアコン 結線図 (1/2) | | 尺 度 | 単 位 |
| | | | | |
| 形 名 | MCY-MAP1601HZ | 東芝キャリア株式会社 | | |

室外機から室内ユニット電源配線を接続する場合



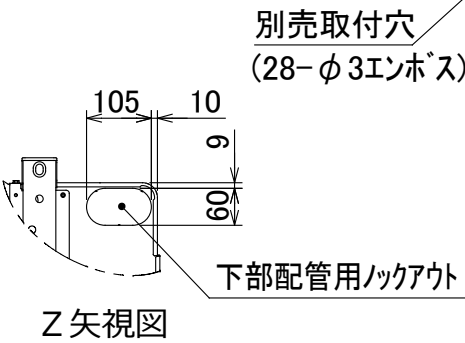
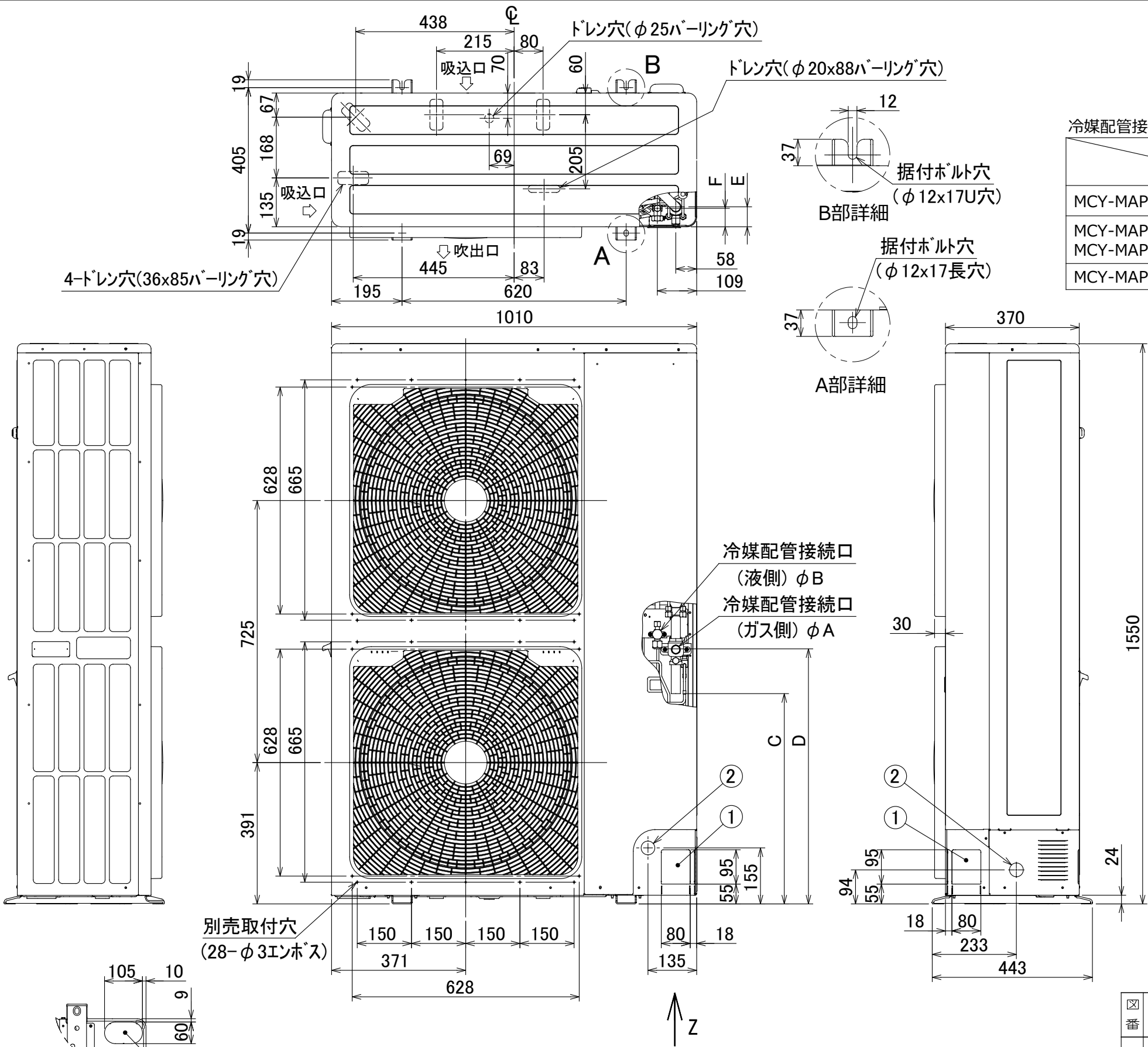
- 注) 1. 本図は、室外機から室内ユニット電源配線を接続する場合の室内外間および室内ユニットとリモコン間の結線を示し、破線、一点鎖線は現地配線を示します。
2. 本方式で室外機から電源配線できる室内ユニット台数は最大4台です。
3. 室外ユニット、室内ユニットの電源配線サイズと器具容量は各々の機種の仕様表を参照してください。
ただし、室内ユニット仕様表に記載の電源配線サイズと器具容量は室内ユニット1台あたりの仕様を示していますので、集合部分の電源配線サイズ、器具容量は「電気設備に関する技術基準を定める通商産業省令」および「内線規程」にしたがってください。
4. 室内外制御用配線および集中コントローラ配線は、2芯のシールド線を使用してください。極性はありません。
5. 室外ユニット、室内ユニットの内部配線は、各々の機種の配線図を参照してください。
6. 通信線(U1～U4)と電源線(R, S, T)、通信線(U1～U4)と他の機器の配線(電源線、通信線)は、「内線規程」に従い、十分な距離を確保してください。

| | | | |
|----|------------------------|------------|----|
| 図番 | T22G1710-MCY-MAP1601HZ | 04 | 図法 |
| | | 21Z | |
| 品名 | 東芝パッケージエアコン 結線図 (2/2) | 尺度 | 単位 |
| | | | |
| 形名 | MCY-MAP1601HZ | 東芝キャリア株式会社 | |

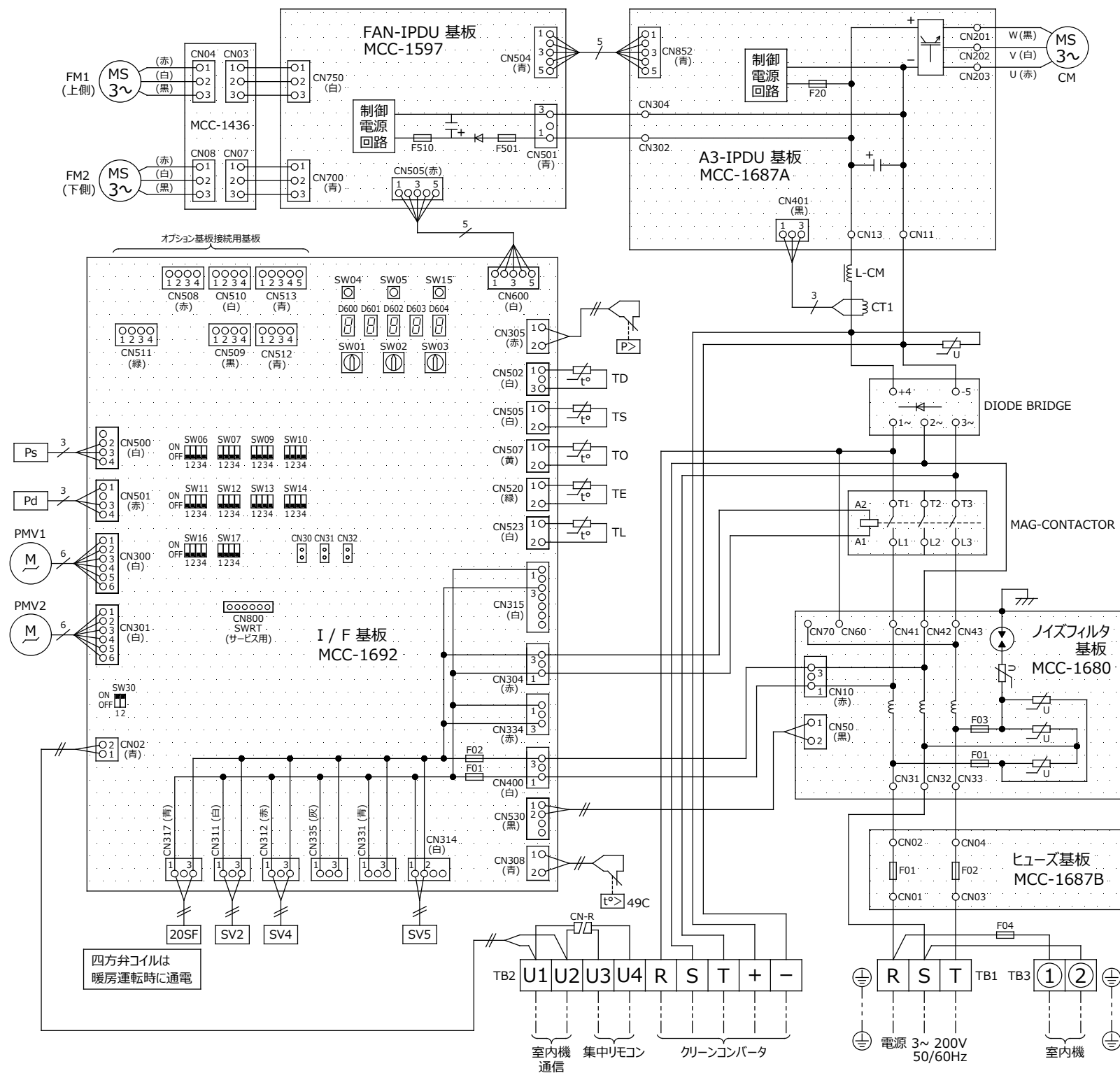
| | | |
|-----------|----------------------|-------------|
| 図中記号 ① | 冷媒配管取出口 室内外接続線取出口 | ノックアウト穴 |
| 図中記号 ② | 電源取入穴 | Ø38 ノックアウト穴 |

| 冷媒配管接続口 | ガ ス 側 | | | 液 側 | | |
|--|---------|--------|------|-------|------|------|
| | Ø A | C 寸法 | E 寸法 | Ø B | D 寸法 | F 寸法 |
| MCY-MAP1601H/HZ/HZG | Ø19.1 | 711 | 48 | Ø9.5 | 721 | 51 |
| MCY-MAP2241H/HZ/HZG MCY-MAP2801H/HZ/HZG | Ø22.2 | 582 以下 | 55 | Ø12.7 | 713 | 51 |
| MCY-MAP3151H/HZ/HZG | Ø22.2※1 | 582 以下 | 55 | Ø12.7 | 713 | 51 |

※1 接続主配管の径は Ø25.4ですので、付属のジョイントを使用して取り付けください。



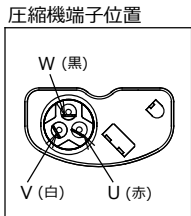
| | | | |
|----|------------------------|------------|-----|
| 図番 | T22C1701-MCY-MAP1601HZ | 03 | 図法 |
| | | 232 | 三角法 |
| 品名 | 東芝パッケージエアコン 外形図 | 尺度 | 単位 |
| | | | mm |
| 形名 | MCY-MAP1601HZ | 東芝キャリア株式会社 | |



*1 温度センサ 識別色

| センサ 記号 | コネクタ 番号 | 色 |
|-----------|------------|---|
| TD | CN502 | 白 |
| TS | CN505 | 白 |
| TO | CN507 | 黄 |
| TE | CN520 | 緑 |
| TL | CN523 | 白 |

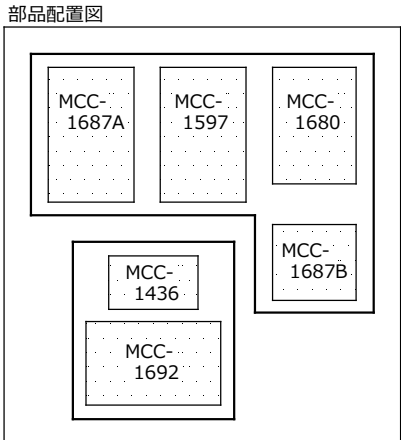
| | |
|-----|--------|
| --- | 現地配線 |
| ⏏ | 保護アース |
| □ | 端子台 |
| —○— | 接続端子 |
| ○ ○ | コネクタ |
| □ | プリント基板 |



P.C.板

| 記 号 | 品 名 |
|-----------|------------------------|
| MCC-1436 | ファンリード中継基板 |
| MCC-1597 | ファン用インバータ基板 (ファン IPDU) |
| MCC-1680 | ノイズフィルタ基板 |
| MCC-1687A | 圧縮機用インバータ基板 (A3 IPDU) |
| MCC-1687B | ヒューズ基板 |
| MCC-1692 | 室外制御基板 (インターフェース基板) |

| 記 号 | 品 名 |
|--|-----------------------|
| 20SF | 四方弁コイル |
| 49C | 圧縮機ケースサーモ |
| CM | 圧縮機 |
| CN*** | コネクタ |
| CN-R | 中継コネクタ (集中管理用) |
| (MCC-1597) | ヒューズ (ファン) |
| F501 | 6.5A 650VAC |
| F510 | T3.15A 250VAC |
| (MCC-1680) | ヒューズ (ノイズフィルタ) |
| F01, F03 | T6.3A 250V~ |
| (MCC-1687) | ヒューズ (圧縮機) |
| F01, F02 | 70A 250V~ |
| F20 | T3.15A 250V~ |
| (MCC-1692) | ヒューズ (インターフェース) |
| F01, F02 | T6.3A 250VAC |
| F04 | ヒューズ (室内機給電) |
| | T25A 250VAC |
| FM1, FM2 | ファンモータ |
| L-CM | リアクタ (圧縮機) |
| P> | 高圧スイッチ |
| Pd | 圧力センサ (高圧) |
| Ps | 圧力センサ (低圧) |
| PMV1, PMV2 | 電子膨張弁 (メイン) |
| SV2, SV4, SV5 | 二方弁コイル |
| SW01, SW02, SW03 | ロータリスイッチ |
| SW04, SW05, SW15 | 押ボタンスイッチ |
| SW06, SW07, SW09, SW10, SW11, SW12, SW13, SW14, SW16, SW17, SW30 | ディップスイッチ |
| TB1 | 端子台 (電源) |
| TB2 | 端子台 (クリーンコンバータ接続用&通信) |
| TB3 | 端子台 (室内機) |
| TD | 配管温度センサ (吐出) |
| TS | 配管温度センサ (吸込) |
| TO | 外気温センサ |
| TE | 熱交温度センサ |
| TL | 液温センサ |



| | | | |
|--------|------------------------|------------|-----|
| 図 番 | T22D1701-MCY-MAP1601HZ | 02 | 図 法 |
| | | 213 | |
| 品 名 | 東芝パッケージエアコン 配線図 | 尺 度 | 単 位 |
| | | | |
| 形 名 | MCY-MAP1601HZ | 東芝キヤリア株式会社 | |