

セット名称 ASSA05057M
仕様表 (室内ユニット) AIU-AP505SH
(室外機) ROA-AP507HS

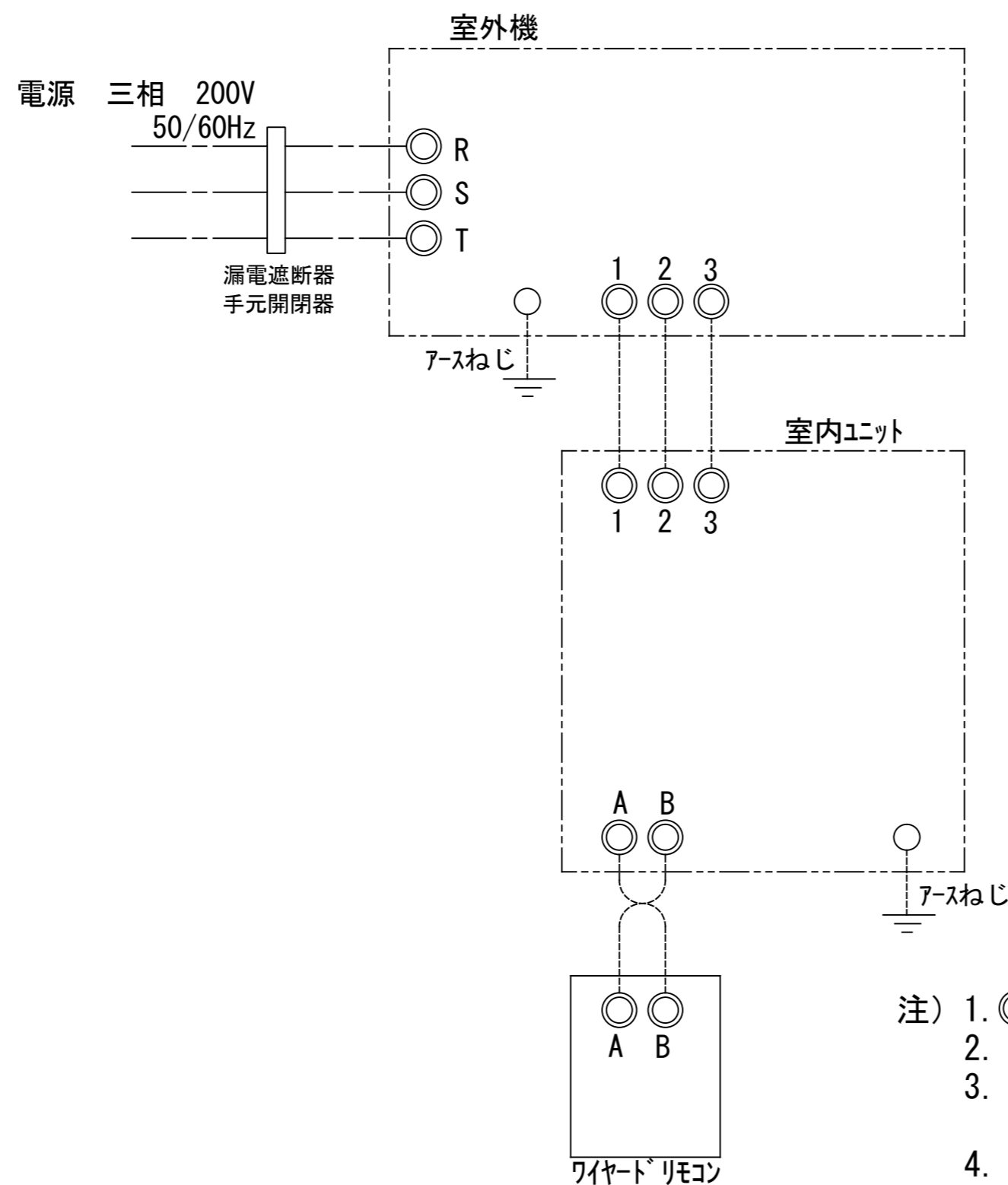
天カセ
インバータ

東芝パッケージエアコン (空冷インバータヒートポンプ式天井カセット形1方向吹出シタイプ)

(50/60Hz)

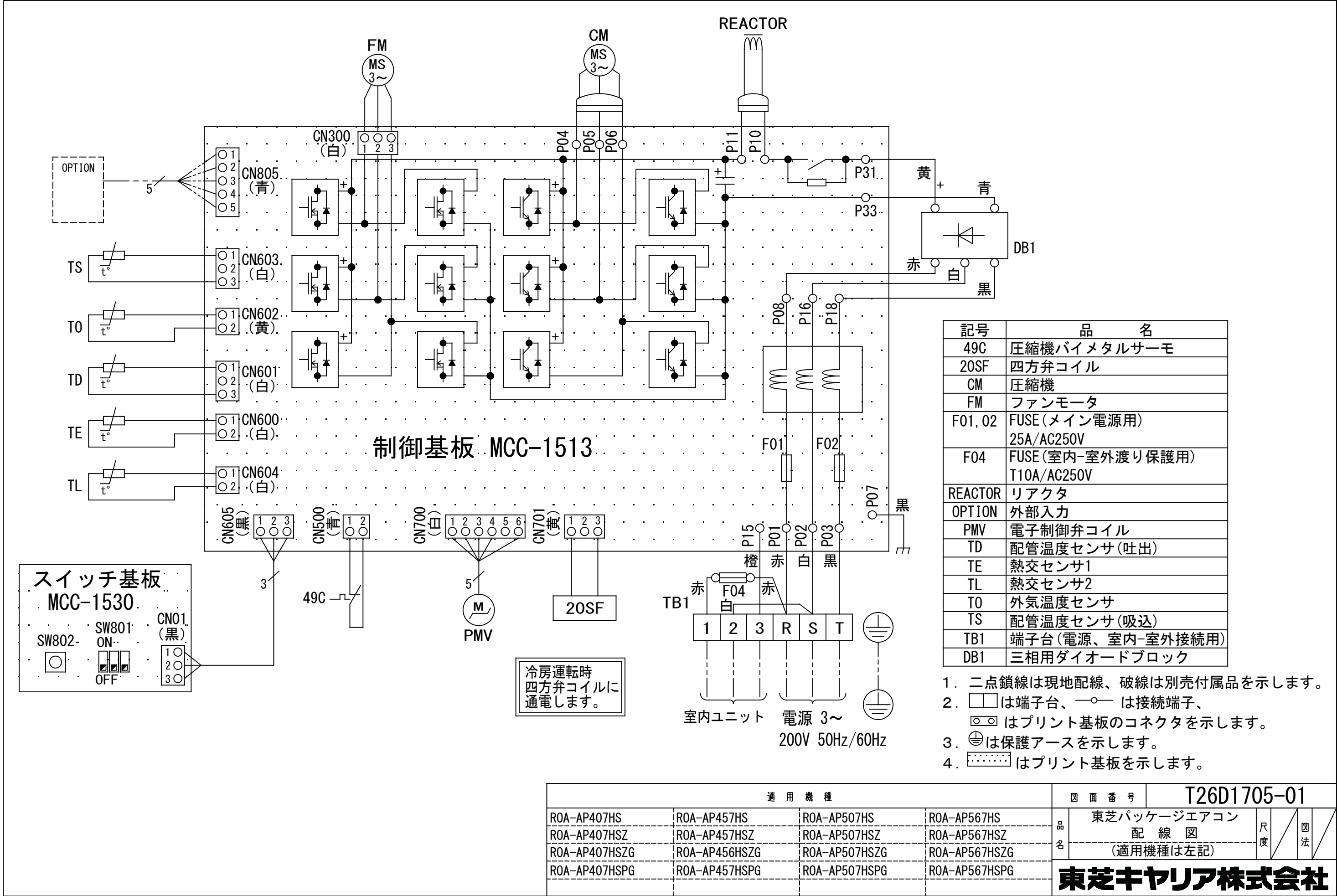
冷房性能 (注1)	定格冷房標準能力		kW	4.5 < 1.2 ~ 5.0 >	
	顕 熱 比		-	0.77	
	定格冷房標準エネルギー消費効率		-	2.68	
	中間冷房標準能力		kW	2.1	
	中間冷房中温能力		kW	2.2	
	最小冷房中温能力		kW	1.3	
	定格暖房標準能力		kW	5.0 < 0.9 ~ 7.2 >	
	定格暖房標準エネルギー消費効率		-	3.76	
	中間暖房標準能力		kW	2.3	
	最小暖房標準能力		kW	1.3	
暖房性能 (注1)	最大暖房低温能力		kW	5.7	
	通年エネルギー消費効率		(注4)		
APF2015 (JIS B 8616:2015)		-	5.2 / 5.2		
APF (JIS B 8616:2006)		-	4.8		
冷暖平均エネルギー消費効率		-	3.22 / 3.22		
電気消費電力 特 性 (注1)	電 源		(注2)	三相 200V 50/60 Hz	
	消費電力	冷房	定格冷房標準	kW	1.68 / 1.68
			中間冷房標準	kW	0.451 / 0.451
			中間冷房中温	kW	0.382 / 0.382
		暖房	最小冷房中温	kW	0.183 / 0.183
			定格暖房標準	kW	1.33 / 1.33
			中間暖房標準	kW	0.426 / 0.426
	最小暖房標準	kW	0.212 / 0.212		
		最大暖房低温	kW	2.39 / 2.39	
	運 転 電 流		(冷) (暖) (最大)	A	5.22 / 5.22 4.17 / 4.17 8.60 / 8.60
力 率		(冷) (暖)	%	93 / 93 92 / 92	
始 動 電 流		A	- / -		
室内ユニット 内 容 コ ン ト 二 ツ ト ッ ト	形 名		AIU-AP505SH		
	外 装		グレー (断熱材貼付溶融亜鉛メッキ鋼板)		
	外形寸法	高 さ	mm	200	
		幅	mm	1,000	
		奥 行	mm	710	
	総 質 量		kg	20	
	空気熱交換器		フィンチューブ		
	防 音 ・ 断 熱 材		難燃性ポリエチレンフォーム、発泡ポリスチレン		
	送風装置	送 風 機	シロッコファン		
		風 量	(注7)	m³/min	
急 / 強 / 弱		13.0 / 12.0 / 11.0			
電 動 機		kW	0.030		
天井・パネル 外 形 ネ ル	エ ア フ ィ ル タ		天井パネルに付属		
	運 転 調 整 装 置		(注3)	リモコンスイッチ	
	ド レ ン 口 径		(呼び径)	25(塩ビ管)	
	定格騒音(音響パワーレベル)		(注5)	dB(A)	
	急 / 強 / 弱		53 / 51 / 49		
	運転音(音圧レベル)		(注6)	dB(A)	
	急 / 強 / 弱		38 / 36 / 34		
	電 熱 装 置		取付不可		
	形 名		RBC-US21PG(W)-1		
	外 装		(W) ムーンホワイト(マンセル2.5GY9.0/0.5)		
外形寸法	高 さ	mm	20		
	幅	mm	1,230		
	奥 行	mm	800		
	総 質 量	kg	5.5		
リモコンコード		(500mまで)	VCTF0.5-2.0mm2 2芯 など		

(注1) 冷房・暖房性能および電気特性は、JIS B 8616:2015による温度条件、基準配管《配管相当長7.5m(P40~P63形は5m)、落差0m》のときの値です。
< > 内は能力範囲を示します。
(注2) 電源電圧は、変動があった場合でも±10%を超えないようにしてください。
(注3) 天井パネル・リモコンスイッチは別売部品です。
リモコンコード配線長は『リモコン外形図』を参照してください。
(注4) 経済産業省告示213号「エアコンディショナーの性能の向上に関する製造事業者等の判断基準等」
(通称:省エネ法基準値)における通年エネルギー消費効率は、「APF (JIS B 8616:2006)」が適用されます。
(注5) 定格騒音 (音響パワーレベル)は、JIS B 8616:2015に基づいた値です。
(注6) 運転音 (音圧レベル)は、JIS B 8616:2015に基づいた値です。
(注7) 定格風量は「急」です。
(注8) 漏電遮断器が地絡保護専用の場合には手元開閉器+ヒューズ、または配線用遮断器を設けてください。漏電遮断器は、高調波対応品を使用してください。



- 注) 1. ◎ は端子板を示します。
2. 破線、一点鎖線は現地配線を示します。
3. 室外機、室内ユニットの内部配線は、各々の機種の配線図を参照してください。
4. リモコン配線には極性がないので、室内ユニット端子板A, Bへの接続は逆になってもかまいません。

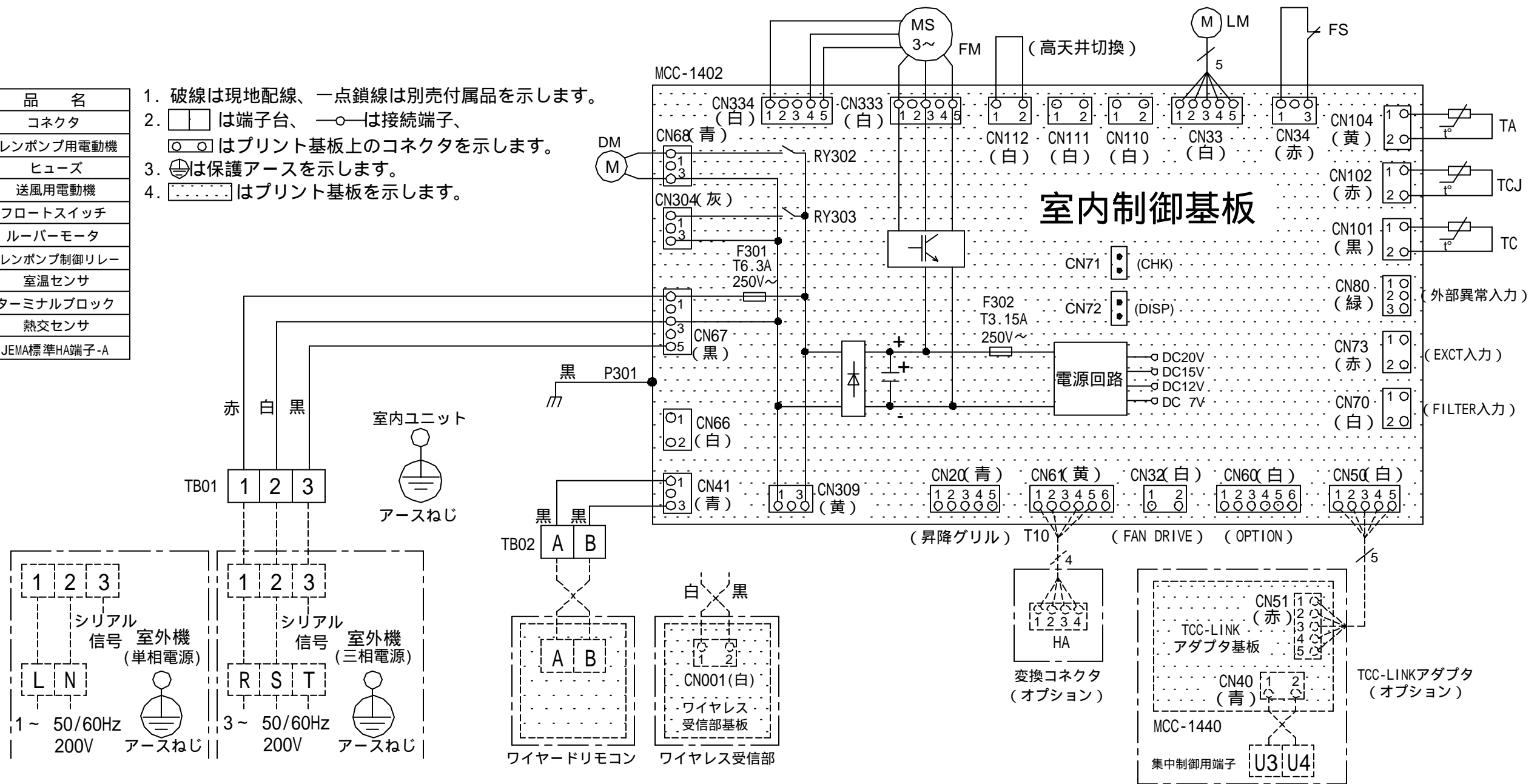
適用機種		図面番号		T25G0702-02		
AIU-AP**H	AID-AP**H, H-1	品名	東芝パッケージエアコン シングルタイプ 外部結線図	尺度	図法	
AIC-AP**H, H-1	AIK-AP**H					
AIU-AP**WH	AIC-AP**PH					
AIU-AP**SH, SH-1		東芝キヤリア株式会社				
AID-AP**BH, BH-1						



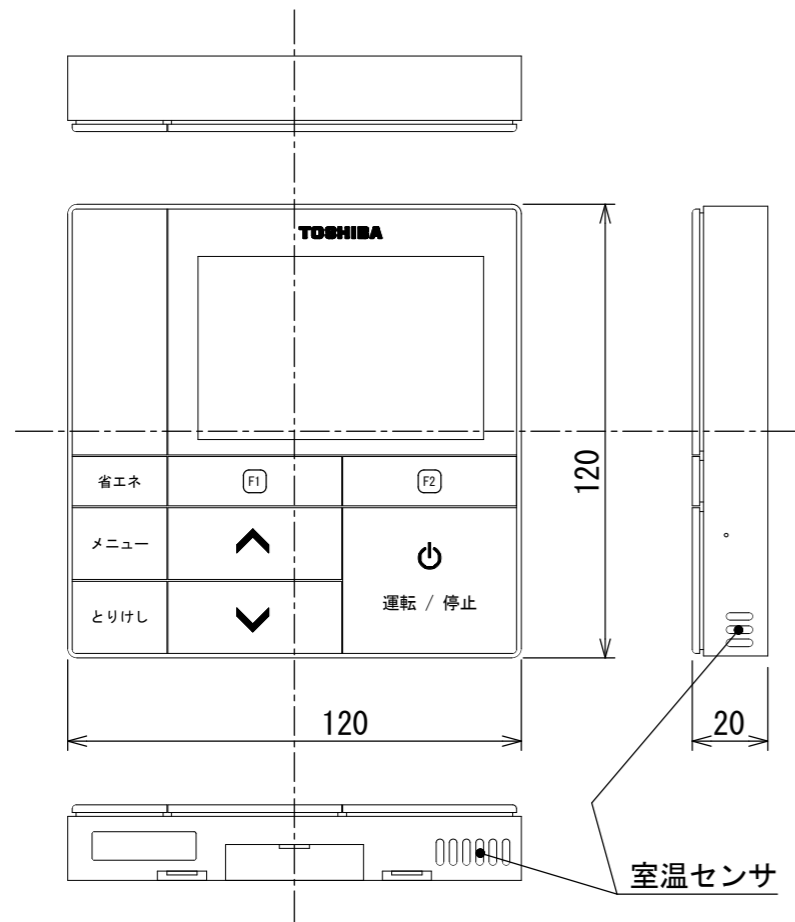
適用機種				図面番号		T26D1705-01		
ROA-AP407HS	ROA-AP457HS	ROA-AP507HS	ROA-AP567HS	品名	東芝パッケージエアコン 配線図 (適用機種は左記)	尺度	図法	東芝キヤリア株式会社
ROA-AP407HSZ	ROA-AP457HSZ	ROA-AP507HSZ	ROA-AP567HSZ					
ROA-AP407HSZG	ROA-AP456HSZG	ROA-AP507HSZG	ROA-AP567HSZG					
ROA-AP407HSPG	ROA-AP457HSPG	ROA-AP507HSPG	ROA-AP567HSPG					

記 号	品 名
CN**	コネクタ
DM	ドレンポンプ用電動機
F301,302	ヒューズ
FM	送風用電動機
FS	フロートスイッチ
LM	ルーバーマータ
RY302	ドレンポンプ制御リレー
TA	室温センサ
TB01,02	ターミナルブロック
TC, TCJ	熱交センサ
別売品 HA	JEMA標準HA端子-A

- 破線は現地配線、一点鎖線は別売付属品を示します。
- は端子台、—○— は接続端子、
□○□ はプリント基板上的コネクタを示します。
- ⊕ は保護アースを示します。
- はプリント基板を示します。



適 用 機 種		図 面 番 号		T25B1002-02			
AIU-AP405SH	AIU-AP715SH	品 名	東芝パッケージエアコン		尺 度	図 法	三 角 法
AIU-AP455SH	AIU-AP805SH		配 線 図				
AIU-AP505SH			(適用機種は左記)				
AIU-AP565SH							
AIU-AP635SH							
東芝キャリア株式会社							

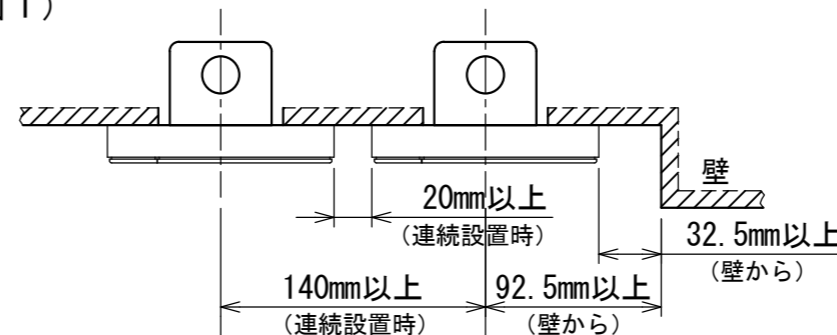


お願い)
配線を埋込まれる場合は、JIS-C8340
1個用スイッチボックス(カバーなし)
又は、2個用スイッチボックス(カバーなし)
を現地手配し、埋込んでください。

連続設置の場合の取付方法

リモコンを壁面に取付ける場合は、図1・図2・図3の
取付け方法を守ってください。

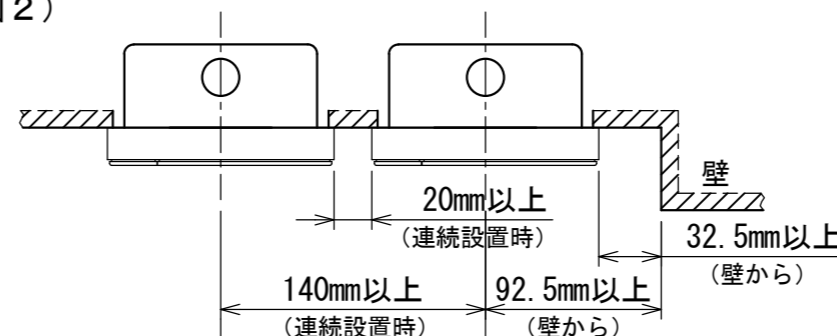
(図1)



リモコン線引出し口

JIS C8340
1個用スイッチボックス
(カバーなし)

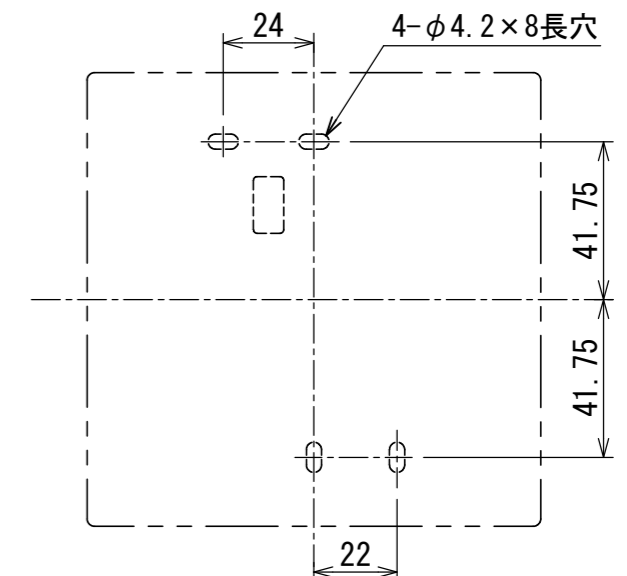
(図2)



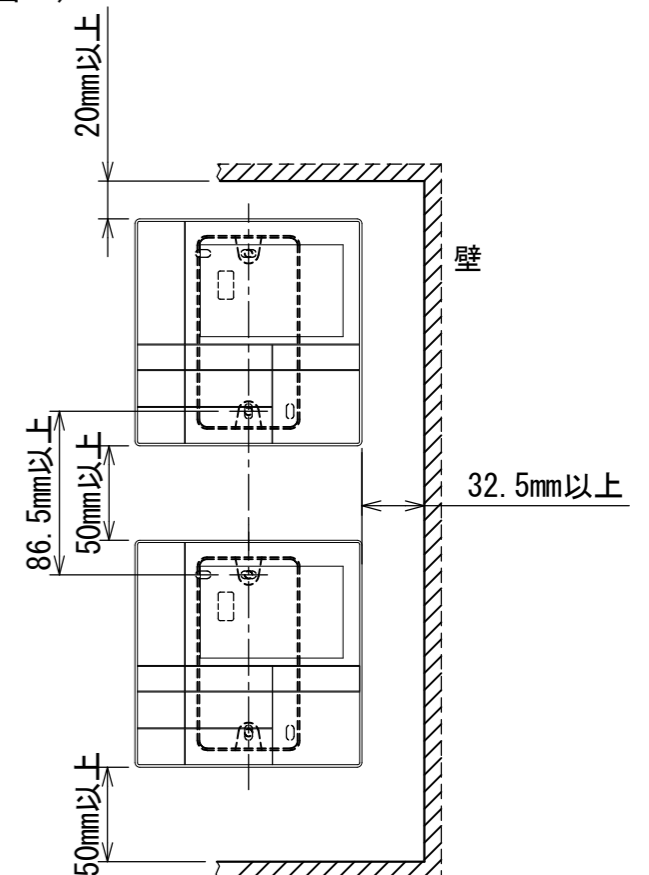
リモコン線引出し口

JIS C8340
2個用スイッチボックス
(カバーなし)

<リモコン取付け寸法>



(図3)

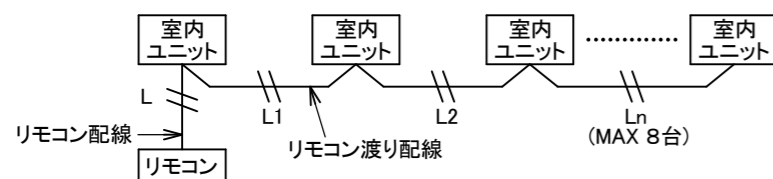


リモコン配線とリモコン渡り線

リモコン配線(通信線)とAC100V/200Vの配線を
直接接触させたり、同一電線管に収めること
はできません。ノイズ等により、制御系統に
異常が生じる恐れがあります。

※ご使用のリモコンによって異なります。

線種	VCTF: 0.3mm ² × 2			VCTF: 0.5mm ² ~ 2.0mm ² × 2		
リモコン配線とリモコン 渡り配線の総配線長 (L+L1+L2+...Ln)	1リモコン	2リモコン	ワイヤレスとの 2リモコン	1リモコン	2リモコン	ワイヤレスとの 2リモコン
	200mまで	120mまで	200mまで	500mまで	300mまで	400mまで
リモコン渡り配線の総配線長 (L1+L2+...Ln)	200mまで			200mまで		



適用機種		図面番号		T29E1405-01		
RBC-AMS53		品名	東芝パッケージエアコン用別売部品	尺度	図法	三角法
			外形図			
			ワイヤードリモコン			
		東芝キヤリア株式会社				

T29E1405-4Y