

セット名称 ASSA06357M  
仕様表 (室内ユニット) AIU-AP635SH  
(室外機) ROA-AP637HS

天カセ  
インバータ

東芝パッケージエアコン (空冷インバータヒートポンプ式天井カセット形1方向吹出シタイプ)

(50/60Hz)

冷房性能 (注1)	定格冷房標準能力		kW	5.6 < 1.8 ~ 6.3 >		
	顕 熱 比		-	0.77		
	定格冷房標準エネルギー消費効率		-	3.31		
	中間冷房標準能力		kW	2.6		
	中間冷房中温能力		kW	2.8		
	最小冷房中温能力		kW	1.8		
	定格暖房標準能力		kW	6.3 < 1.3 ~ 9.1 >		
	定格暖房標準エネルギー消費効率		-	3.77		
	中間暖房標準能力		kW	2.9		
	最小暖房標準能力		kW	1.6		
暖房性能 (注1)	最大暖房低温能力		kW	7.8		
	通年エネルギー消費効率		(注4)			
	APF2015 (JIS B 8616 : 2015)		-	5.6 / 5.6		
	APF (JIS B 8616 : 2006)		-	5.2		
	冷暖平均エネルギー消費効率		-	3.54 / 3.54		
	電 源		(注2)	三相 200V 50/60 Hz		
	消費電力	冷房	定格冷房標準	kW	1.69 / 1.69	
			中間冷房標準	kW	0.474 / 0.474	
		暖房	中間冷房中温	kW	0.398 / 0.398	
			最小冷房中温	kW	0.250 / 0.250	
電気特性 (注1)	消費電力	冷房	定格暖房標準	kW	1.67 / 1.67	
			中間暖房標準	kW	0.524 / 0.524	
		暖房	最小暖房標準	kW	0.303 / 0.303	
			最大暖房低温	kW	2.97 / 2.97	
	運 転 電 流	(冷) (暖) (最大)	(冷)	A	5.42 / 5.42	
			(暖)	A	5.36 / 5.36	
	力 率	(冷) (暖)	(冷)	%	90 / 90	
			(暖)	%	90 / 90	
	始 動 電 流		A	- / -		
	室内ユニット 外形寸法	形 名		AIU-AP635SH		
外 装		グレー (断熱材貼付溶融亜鉛メッキ鋼板)				
外形寸法		高 さ	mm	200		
		幅	mm	1,000		
		奥 行	mm	710		
総 質 量		kg	21			
空気熱交換器		フィンチューブ				
防 音 ・ 断 熱 材		難燃性ポリエチレンフォーム、発泡ポリスチレン				
送風装置		送 風 機		シロッコファン		
		風 量	(注7)			
	急 / 強 / 弱		m³/min	18.5 / 15.5 / 13.0		
二ツト	電動機		kW	0.030		
	エアフィルタ		天井パネルに付属			
	運 転 調 整 装 置		(注3)	リモコンスイッチ		
	ド レ ン ロ 径 (呼び径)		25(塩ビ管)			
	定格騒音(音響パワーレベル) (注5)		dB(A)	59 / 55 / 51		
	急 / 強 / 弱					
	運転音(音圧レベル) (注6)		dB(A)	44 / 40 / 36		
	急 / 強 / 弱					
	電 熱 装 置		取付不可			
	天井パネル 外形寸法	形 名		RBC-US21PG(W)-1		
外 装		(W) ムーンホワイト(マンセル2.5GY9.0/0.5)				
外形寸法		高 さ	mm	20		
		幅	mm	1,230		
		奥 行	mm	800		
(注3) 総 質 量		kg	5.5			
室外機 外形寸法		形 名		ROA-AP637HS		
		外 装		シルキーシェード(マンセル1Y8.5/0.5)		
		外形寸法	高 さ	mm	890	
			幅	mm	900	
	奥 行		mm	320		
	総 質 量		kg	59		
	圧縮機	圧縮機用電動機定格出力	形 式	全密閉形		
			極 数	4		
	空気熱交換器		フィンチューブ			
	冷媒配管	冷 媒 制 御		(冷) (暖)	電子制御弁 電子制御弁	
送風装置		送 風 機	プロペラファン			
			標 準 風 量	m³/min	50.0	
電 動 機			kW	0.060		
高 圧 ス イ ッ チ			MPa	- -		
低 圧 ス イ ッ チ			MPa	- -		
保 護 装 置			吐出温度センサー 過電流センサー 圧縮機サーモ			
ケ ー ス ヒ ー タ		W	-			
定格騒音(音響パワーレベル) (注5)		(冷) (暖)	dB	63		
			(注5)	65		
運転音(音圧レベル) (注6)	(冷) (暖)	dB	46			
		(注6)	48			
IPコード		IPX4				
設計	設 計 圧 力		高 圧 部	MPa	4.15	
			低 圧 部	MPa	2.21	
	冷 媒 ・ 出 荷 時 封 入 量		kg	R410A・1.80		
	冷 媒 追 加 不 要 の 最 大 実 長		m	30		
	冷 媒 追 加 量		g/m	20		
	冷媒配管	室外機・室内ユニット間		mm	ガス側：φ12.7 液側：φ6.4	
	最大実長	m		50		
		最大 落 差		m	室外機が上の場合：30 室外機が下の場合：30	
漏電遮断器	(注8)		20A、30mA 0.1sec以下			
	手元開閉器	開 閉 器 容 量	A	30		
		ヒ ュ ー ズ	A	20		
配 線 用 遮 断 器		A	20			
電源配線	電 源 配 線		線 径	電源線こう長(最大)		
			単線1.6mm	- / -		
			単線2.0mm	20 / 20		
			燃線3.5mm <sup>2</sup>	23 / 23		
			燃線5.5mm <sup>2</sup>	36 / 36		
			燃線8.0mm <sup>2</sup>	52 / 52		
			燃線14.0mm <sup>2</sup>	91 / 91		
			燃線22.0mm <sup>2</sup>	144 / 144		
	燃線38.0mm <sup>2</sup>	- / -				
	連絡線	室外機・室内ユニット間		70 m以下	単線1.6mm×3本	
リモコンコード		(500mまで)			VCTF0.5-2.0mm2 2芯 など	

(注1) 冷房・暖房性能および電気特性は、JIS B 8616:2015による温度条件、基準配管《配管相当長7.5m(P40~P63形は5m)、落差0m》のときの値です。

〈 〉内は能力範囲を示します。

(注2) 電源電圧は、変動があった場合でも±10%を超えないようにしてください。

(注3) 天井パネル・リモコンスイッチは別売部品です。

リモコンコード配線長は『リモコン外形図』を参照してください。

(注4) 経済産業省告示213号「エアコンディショナーの性能の向上に関する製造事業者等の判断基準等」

(通称:省エネ法基準値)における通年エネルギー消費効率は、「APF (JIS B 8616:2006)」が適用されます。

(注5) 定格騒音 (音響パワーレベル)は、JIS B 8616:2015に基づいた値です。

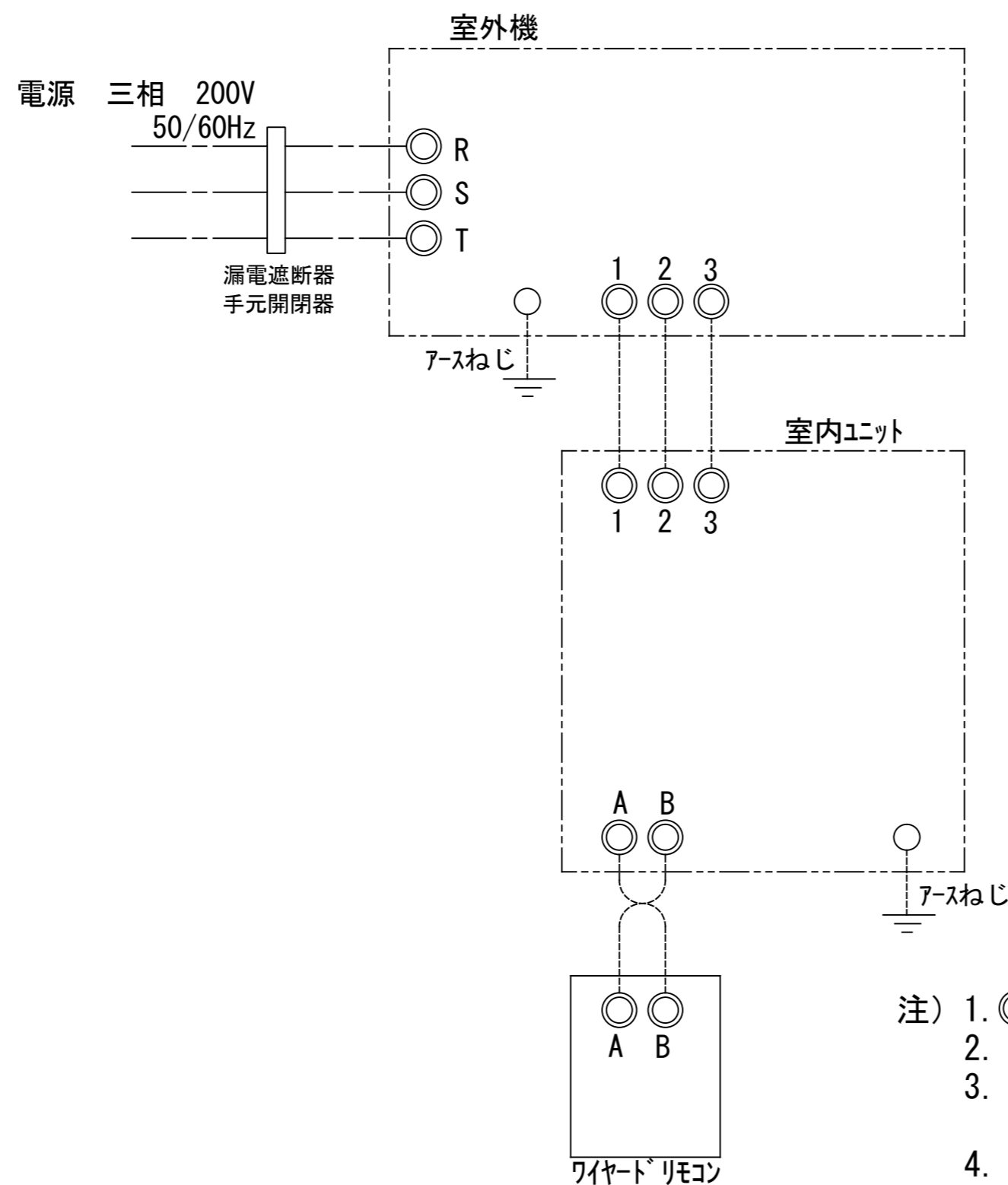
(注6) 運転音 (音圧レベル)は、JIS B 8616:2015に基づいた値です。

(注7) 定格風量は「急」です。

(注8) 漏電遮断器が地絡保護専用の場合には手元開閉器+ヒューズ、または配線用遮断器を設けてください。漏電遮断器は、高調波対応品を使用してください。

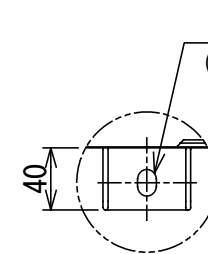
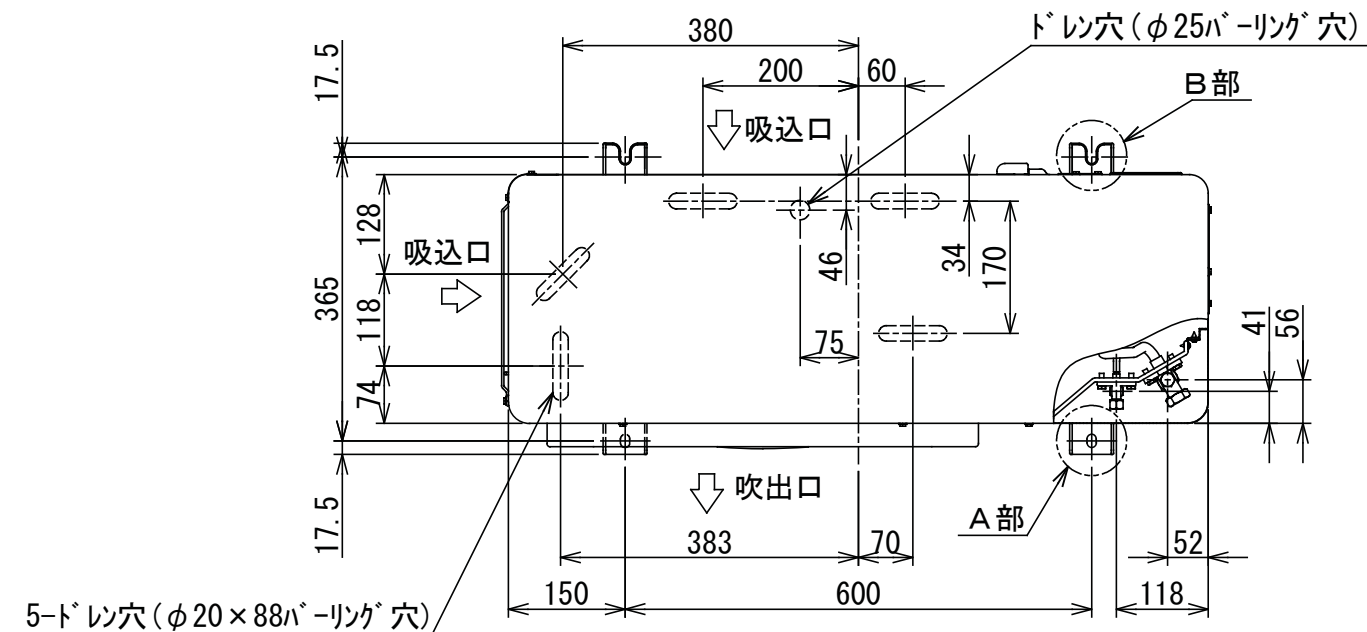
東芝キヤリア株式会社

T2517136 - 04

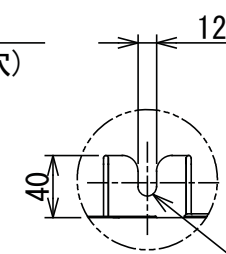


- 注) 1. ◎ は端子板を示します。  
 2. 破線、一点鎖線は現地配線を示します。  
 3. 室外機、室内ユニットの内部配線は、各々の機種の配線図を参照してください。  
 4. リモコン配線には極性がないので、室内ユニット端子板A, Bへの接続は逆になってもかまいません。

適用機種		図面番号		T25G0702-02		
AIU-AP**H	AID-AP**H, H-1	品名	東芝パッケージエアコン シングルタイプ 外部結線図	尺度	図法	
AIC-AP**H, H-1	AIK-AP**H					
AIU-AP**WH	AIC-AP**PH					
AIU-AP**SH, SH-1		東芝キヤリア株式会社				
AID-AP**BH, BH-1						



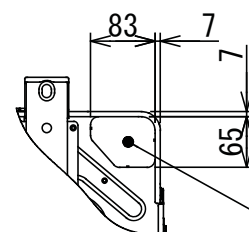
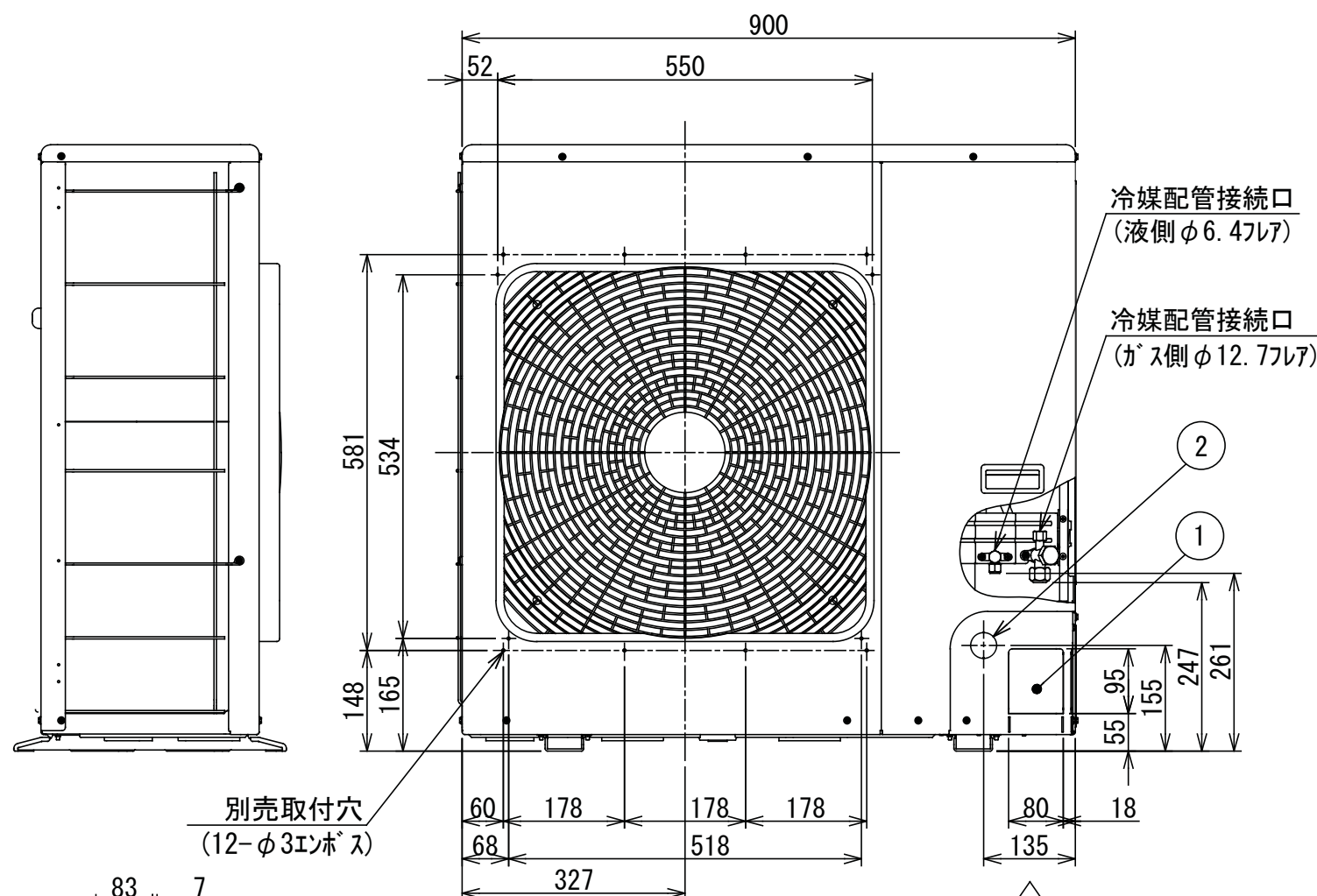
A部詳細



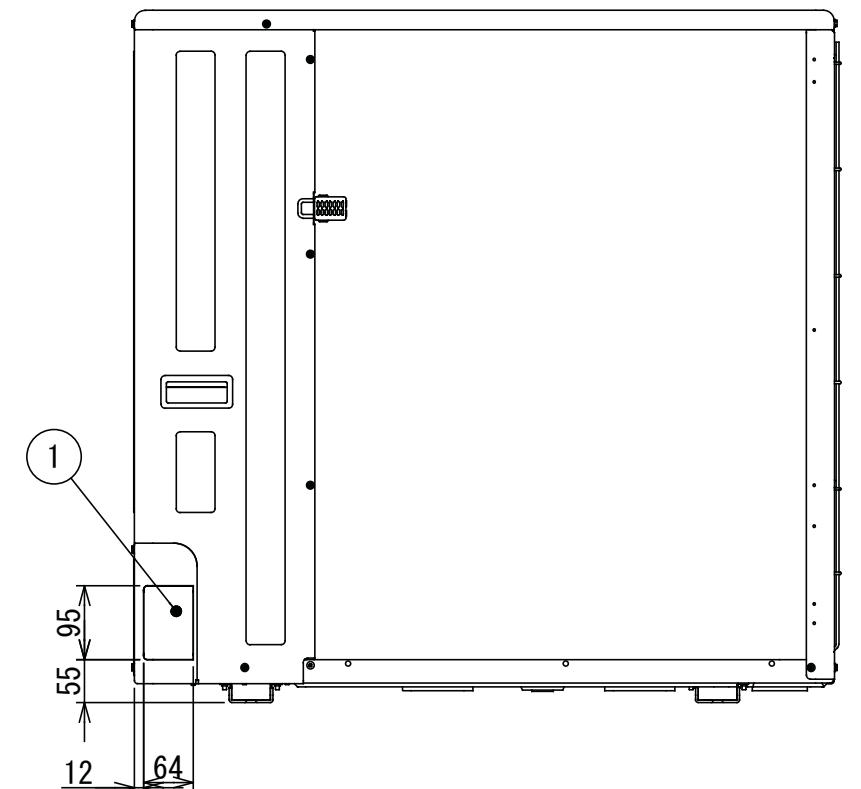
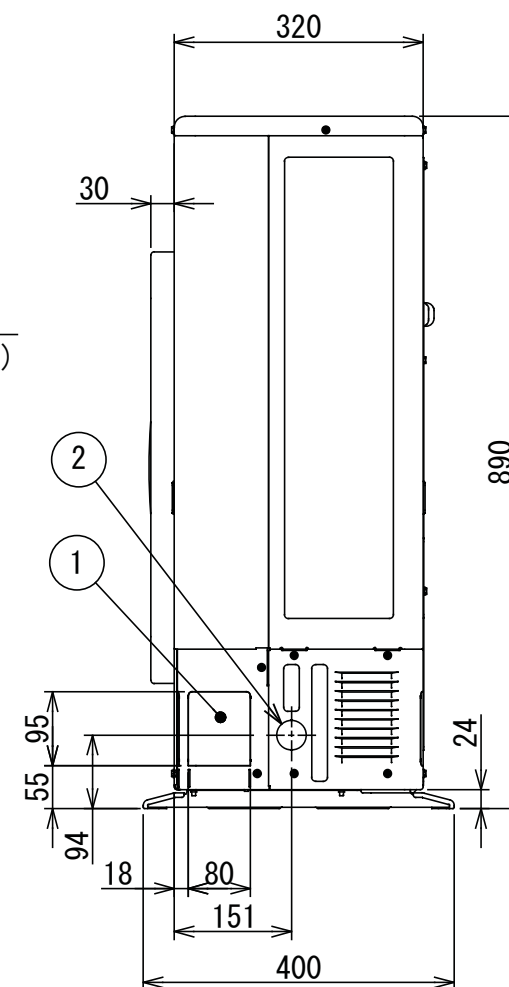
B部詳細

据付ﾎｰﾙ穴  
(φ12×17U穴)

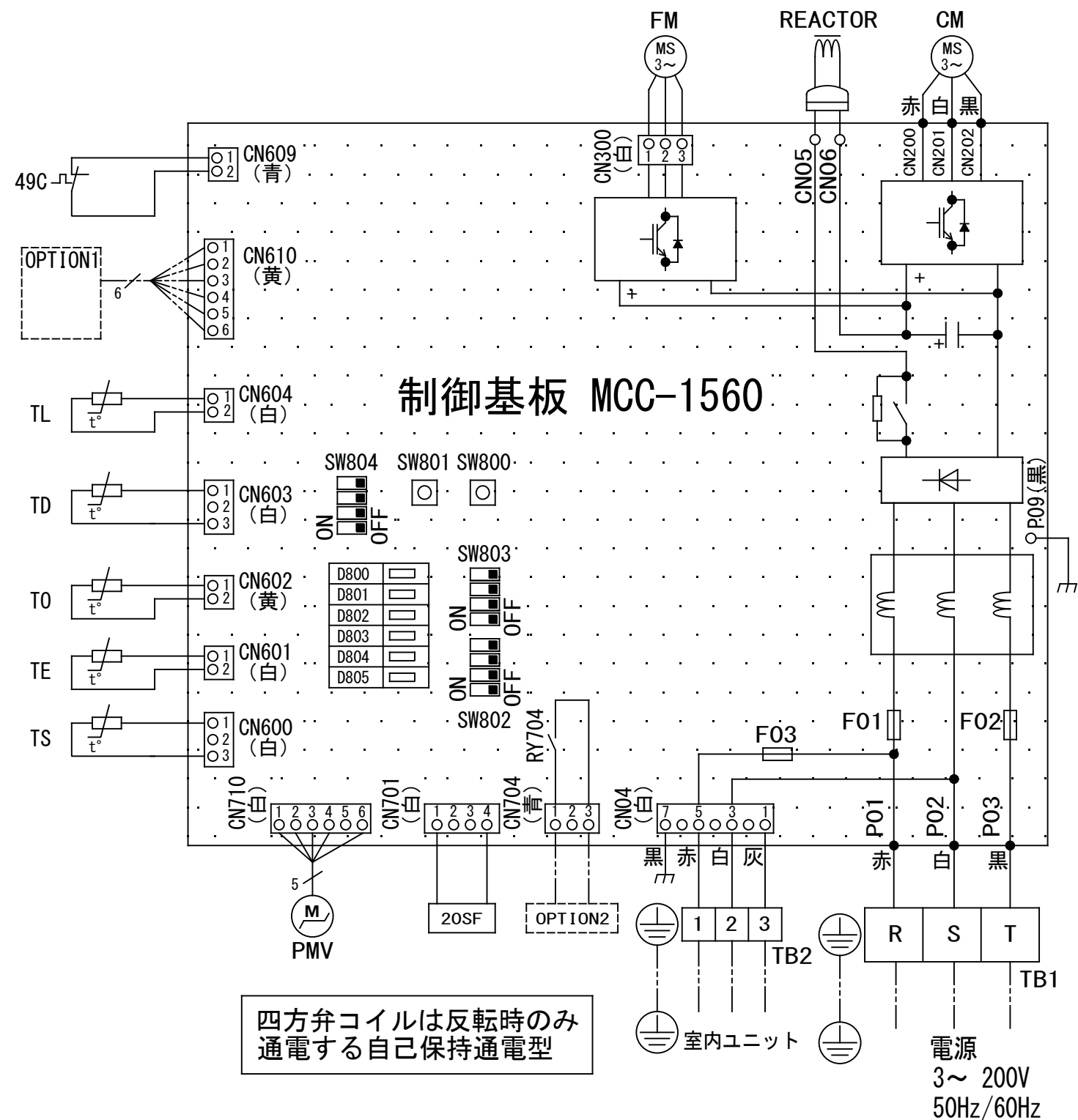
	名 称	記 事
①	冷媒配管取出口 室内外接続線取出口	—
②	電源取入穴	φ38ﾎｯｸｱｳﾄ穴



Z矢視図



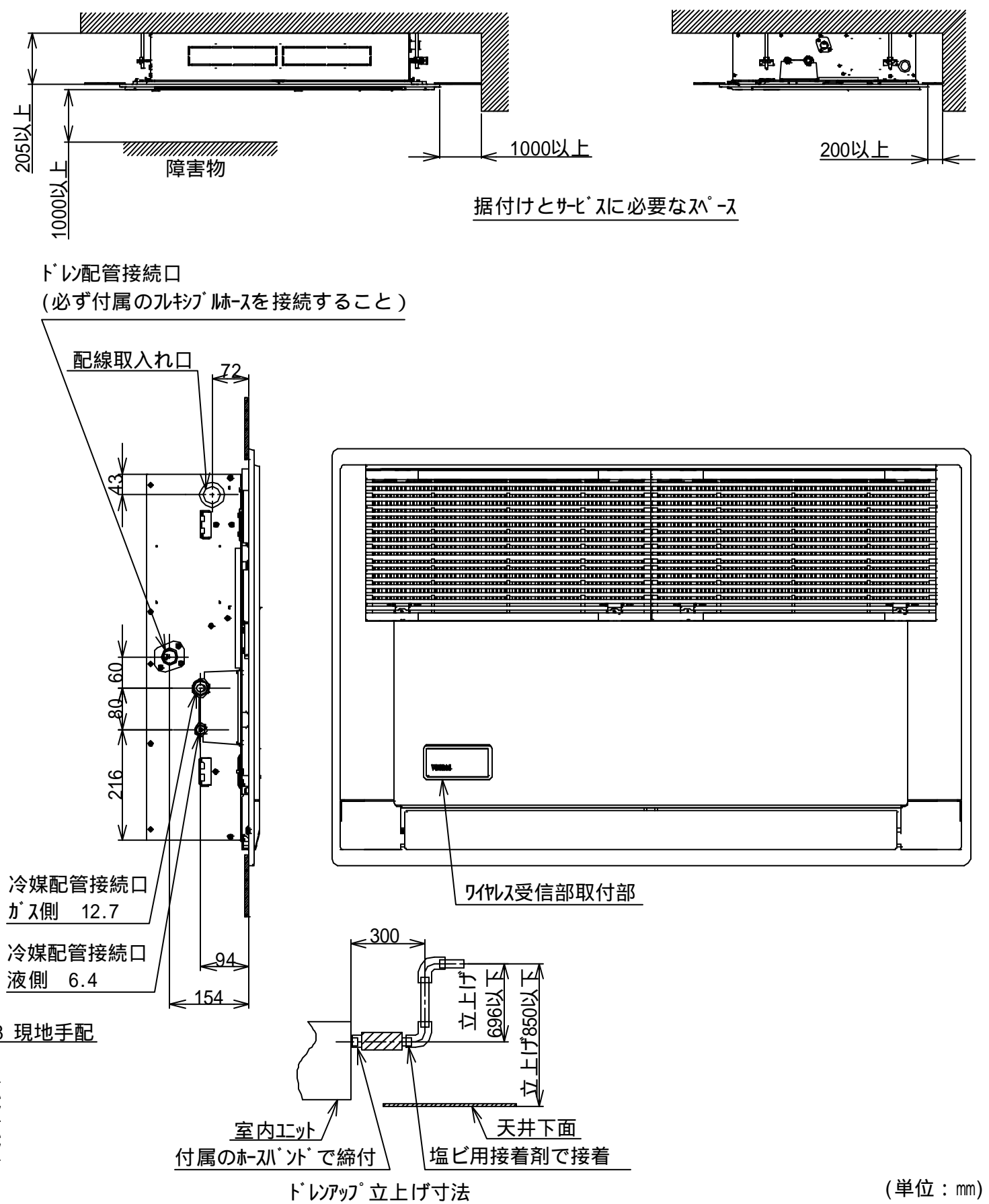
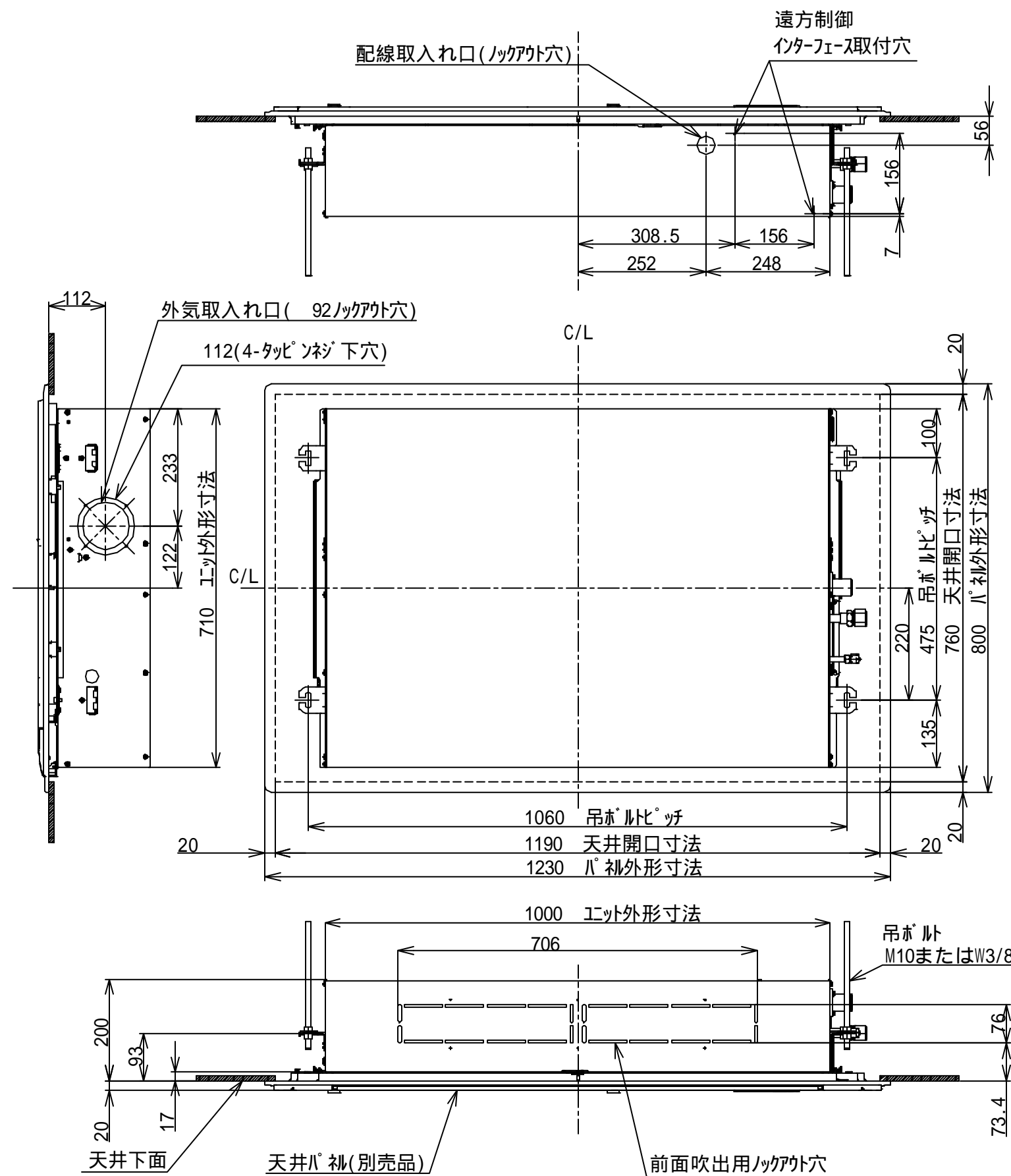
適 用 機 種		図 面 番 号		T26C1704-01		
ROA-AP637HSJ	ROA-AP637HS	品 名	東芝パッケージエアコン 外 形 図 (適用機種は左記)	尺 度	図 法	三 角 法
ROA-AP637HSJZ	ROA-AP637HSZ					
ROA-AP637HSJZG	ROA-AP637HSZG					
ROA-AP637HSJPG	ROA-AP637HSPG					
東芝キヤリア株式会社						



記号	品 名
49C	圧縮機バイメタルサーモ
20SF	四方弁コイル
CM	圧縮機
FM	ファンモータ
F01	FUSE (メイン電源用)
F02	30A/AC250V
F03	FUSE (室内-室外渡り保護用) T10A/AC250V
REACTOR	リアクタ
OPTION1	外部入力
OPTION2	外部出力 (運転出力)
PMV	電子制御弁コイル
TD	配管温度センサ (吐出)
TE	熱交センサ 1
TL	熱交センサ 2
T0	外気温度センサ
TS	配管温度センサ (吸込)
TB1	端子台 (電源)
TB2	端子台 (室内-室外接続用)

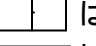
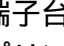
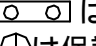
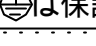
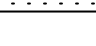
1. 二点鎖線は現地配線、破線は別売付属品を示します。
2. □□ は端子台、—○— は接続端子、  
□□ はプリント基板のコネクタを示します。
3. ⊕ は保護アースを示します。
4. ■■■ はプリント基板を示します。

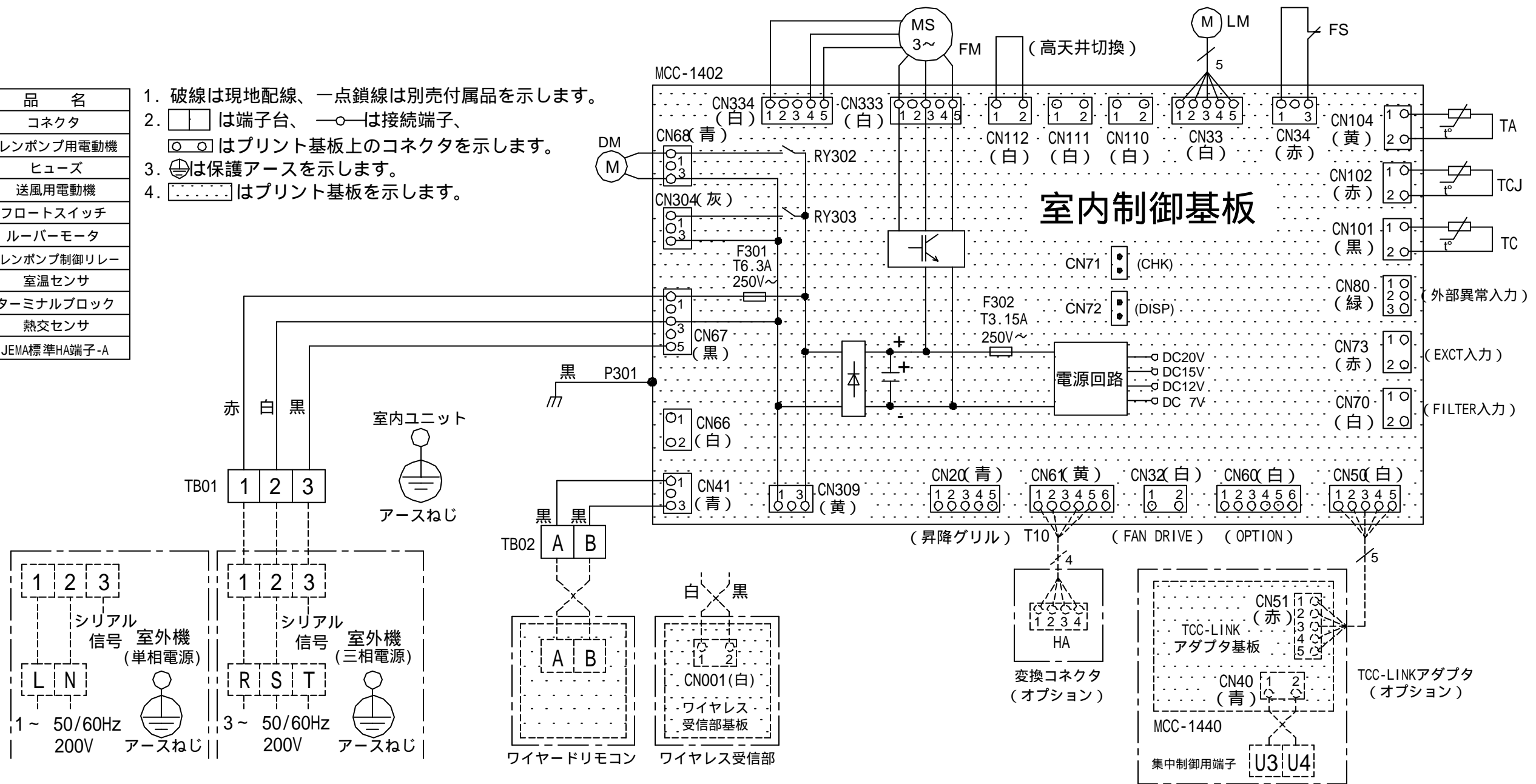
適用機種		図面番号		T26D1707-01		
ROA-AP637HS	ROA-AP807HS	品名	東芝パッケージエアコン 配線図 (適用機種は左記)	尺度		図法
ROA-AP637HSZ	ROA-AP807HSZ					
ROA-AP637HSZG	ROA-AP807HSZG					
ROA-AP637HSPG	ROA-AP807HSPG					
		東芝キャリア株式会社				



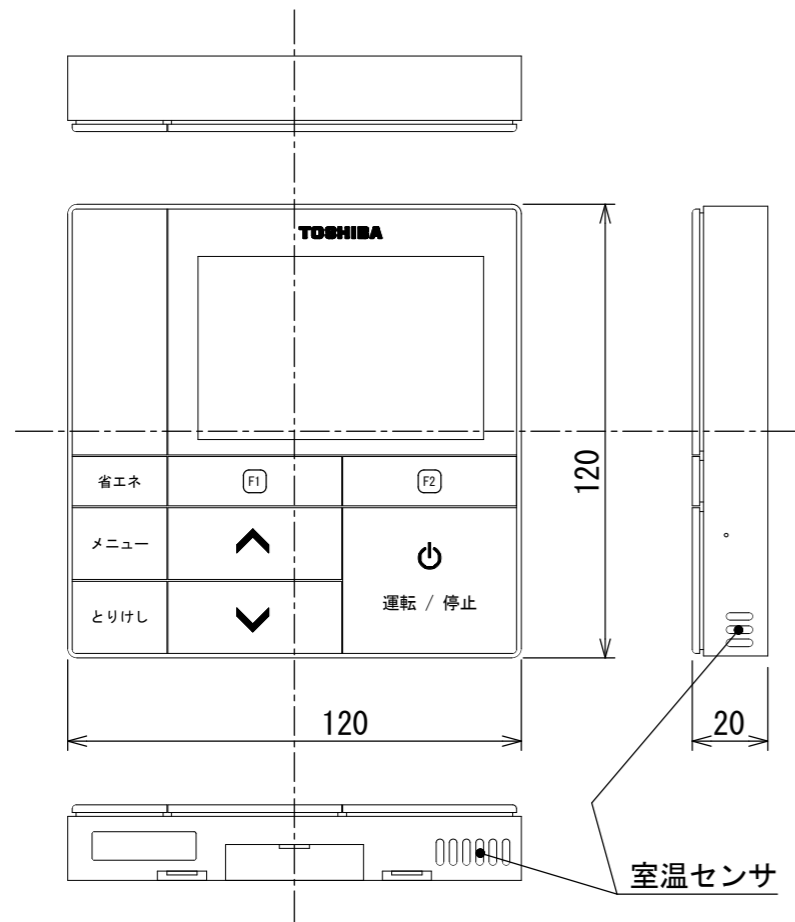
適用機種			図面番号		T25A1027-01			
AIU-AP405SH			品名	東芝パッケージエアコン		尺度	図法	三角法
AIU-AP455SH				外形図				
AIU-AP505SH				(適用機種は左記)				
AIU-AP565SH								
AIU-AP635SH								
			東芝キヤリア株式会社					

記 号	品 名
CN**	コネクタ
DM	ドレンポンプ用電動機
F301,302	ヒューズ
FM	送風用電動機
FS	フロートスイッチ
LM	ルーバーマータ
RY302	ドレンポンプ制御リレー
TA	室温センサ
TB01,02	ターミナルブロック
TC, TCJ	熱交センサ
別売品	HA
	JEMA標準HA端子-A

- 破線は現地配線、一点鎖線は別売付属品を示します。
-  は端子台、 は接続端子、 はプリント基板上的コネクタを示します。
-  は保護アースを示します。
-  はプリント基板を示します。



適 用 機 種		図 面 番 号		T25B1002-02			
AIU-AP405SH	AIU-AP715SH	品 名	東芝パッケージエアコン		尺 度	図 法	三 角 法
AIU-AP455SH	AIU-AP805SH		配 線 図				
AIU-AP505SH			(適用機種は左記)				
AIU-AP565SH			東芝キャリア株式会社				
AIU-AP635SH							

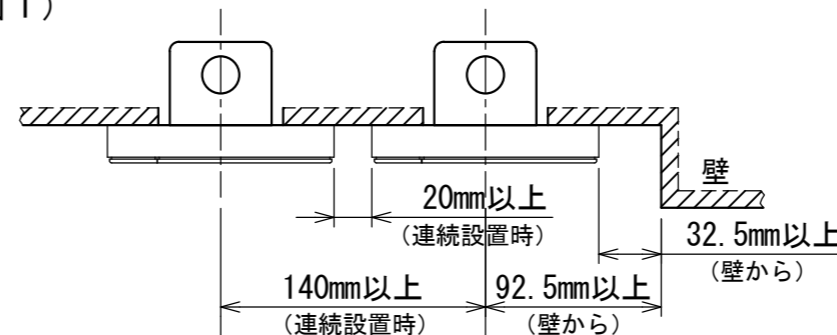


お願い)  
配線を埋込まれる場合は、JIS-C8340  
1個用スイッチボックス(カバーなし)  
又は、2個用スイッチボックス(カバーなし)  
を現地手配し、埋込んでください。

### 連続設置の場合の取付方法

リモコンを壁面に取付ける場合は、図1・図2・図3の  
取付け方法を守ってください。

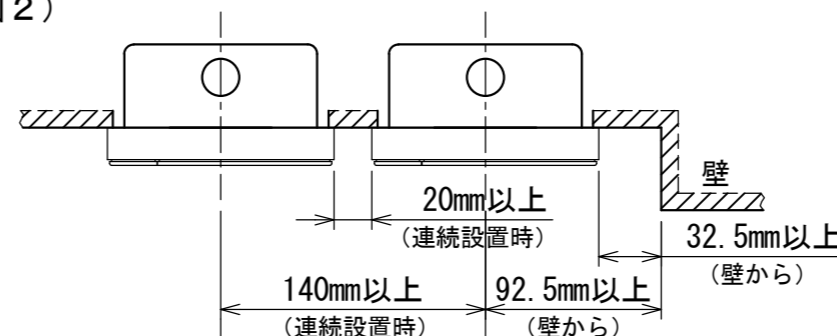
(図1)



リモコン線引出し口

JIS C8340  
1個用スイッチボックス  
(カバーなし)

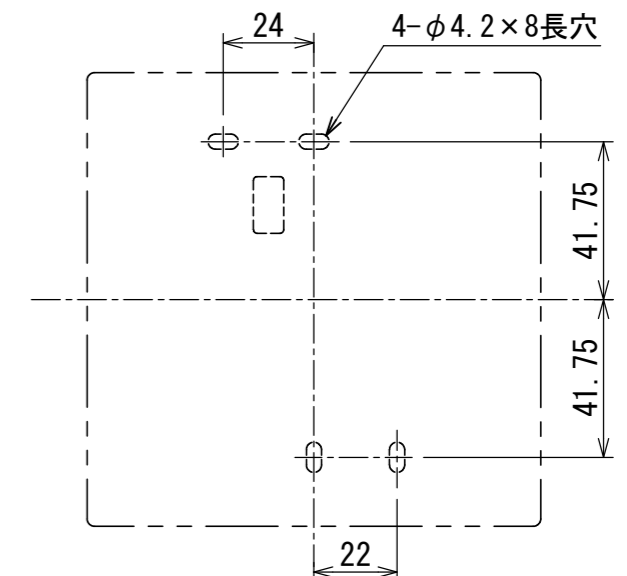
(図2)



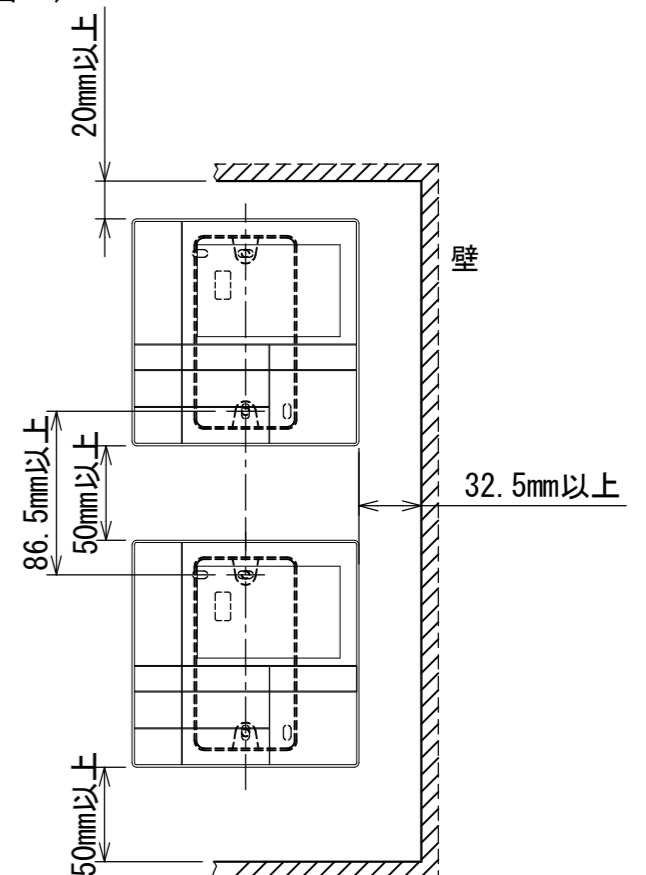
リモコン線引出し口

JIS C8340  
2個用スイッチボックス  
(カバーなし)

### <リモコン取付け寸法>



(図3)

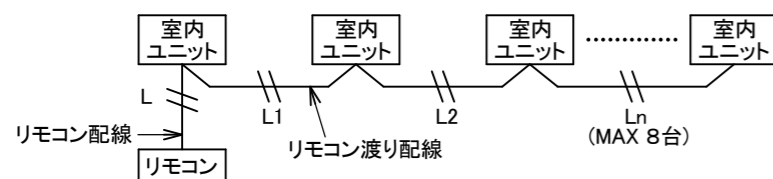


### リモコン配線とリモコン渡り線

リモコン配線(通信線)とAC100V/200Vの配線を  
直接接触させたり、同一電線管に収めること  
はできません。ノイズ等により、制御系統に  
異常が生じる恐れがあります。

※ご使用のリモコンによって異なります。

線種	VCTF: 0.3mm <sup>2</sup> × 2			VCTF: 0.5mm <sup>2</sup> ~ 2.0mm <sup>2</sup> × 2		
	1リモコン	2リモコン	ワイヤレスとの 2リモコン	1リモコン	2リモコン	ワイヤレスとの 2リモコン
リモコン配線とリモコン 渡り配線の総配線長 (L+L1+L2+...Ln)	200mまで	120mまで	200mまで	500mまで	300mまで	400mまで
リモコン渡り配線の総配線長 (L1+L2+...Ln)	200mまで			200mまで		



適用機種		図面番号		T29E1405-01		
RBC-AMS53		品名	東芝パッケージエアコン用別売部品	尺度	図法	三角法
			外形図			
			ワイヤードリモコン			
		東芝キヤリア株式会社				

T29E1405-4Y