

東芝パッケージエアコン (空冷インバータヒートポンプ式壁掛形)
ワイヤレスリモコン

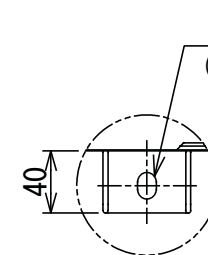
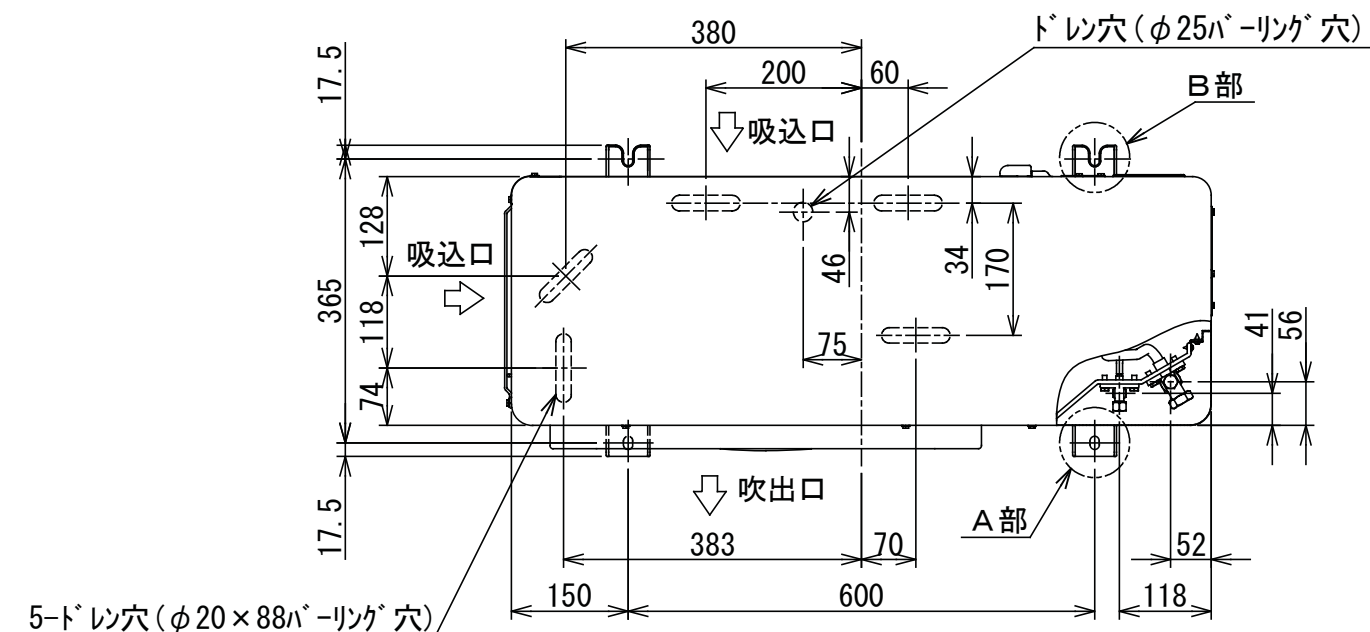
(50/60Hz)

冷房性能 (注1)	定格冷房標準能力		kW	5.6<1.8~6.3>		室 外 機	形 名		ROA-AP637HS				
	熱 効 率		-	0.72			外 装		シルキーシェード(マンセル1Y8.5/0.5)				
	定格冷房標準エネルギー消費効率		-	3.57 / 3.57			外形寸法	高 さ	mm	890			
	中間冷房標準能力		kW	2.6				幅	mm	900			
	中間冷房中温能力		kW	2.8				奥 行	mm	320			
	最小冷房中温能力		kW	1.9			総 質 量		kg	59			
	定格暖房標準能力		kW	6.3<1.3~9.1>			圧 縮 機	形 式	全密閉形				
	定格暖房標準エネルギー消費効率		-	3.66 / 3.66				圧縮機用電動機定格出力	kW	1.28			
	中間暖房標準能力		kW	2.9				極 数	4				
	最小暖房標準能力		kW	1.6			空 気 熱 交 換 器		フィンドチューブ				
暖房性能 (注1)	最大暖房低温能力		kW	7.3		外 機	冷 媒 制 御		(冷)	電子制御弁			
	通 年 エ ネ ル ギ ー 消 費 効 率		(注4)					(暖)	電子制御弁				
	APF2015 (JIS B 8616:2015)		-	5.9 / 5.9			送風装置	送 風 機	プロペラファン				
	APF (JIS B 8616:2006)		-	5.2				標 準 風 量	m³/min	50.0			
	冷 暖 平 均 エ ネ ル ギ ー 消 費 効 率		-	3.62 / 3.62				電 動 機	kW	0.060			
	電 気 特 性 (注1)	電 源		(注2)	三相 200V 50/60 Hz			高圧スイッチ		MPa	-	-	
		消費電力	冷 房	定格冷房標準	kW		1.57 / 1.57		低圧スイッチ		MPa	-	-
				中間冷房標準	kW		0.462 / 0.462		保 護 装 置		吐出温度センサー 過電流センサー 圧縮機サーモ		
				中間冷房中温	kW		0.380 / 0.380		ケースヒータ		W	-	
			暖 房	最小冷房中温	kW		0.227 / 0.227		定格騒音(音響パワーレベル)	(冷)	dB	63	
定格暖房標準				kW	1.72 / 1.72			(注5)	(暖)	dB	65		
中間暖房標準				kW	0.521 / 0.521		運転音(音圧レベル)	(冷)	dB	46			
運 転 電 流		(冷)		A	5.04 / 5.04			(注6)	(暖)	dB	48		
			(暖)	A	5.52 / 5.52		IPコード	IPX4					
			(最大)	A	13.3 / 13.3		設計圧力	高 圧 部	MPa	4.15			
		力 率	(冷)		%	90 / 90			低 圧 部	MPa	2.21		
				(暖)	%	90 / 90		冷媒・出荷時封入量	kg	R410A・1.80			
					%	90 / 90		冷媒追加不要の最大実長	m	30			
始 動 電 流			A	- / -			冷媒追加量	g/m	20				
形 名			AIK-AP636H			冷 媒 配 管	室外機・室内ユニット間		mm	ガス側：φ12.7 液側：φ6.4			
外 装			ムーンホワイト(マンセル2.5GY9.0/0.5)										
外形寸法	高 さ	mm	320										
		幅	mm	1,050									
		奥 行	mm	228									
	総 質 量		kg	12									
	空 気 熱 交 換 器		フィンドチューブ				最 大 実 長		m	50			
	防 音 ・ 断 熱 材		軟質ポリエチレンフォーム、発泡スチロール				最 大 落 差		m	室外機が上の場合 : 30 室外機が下の場合 : 30			
コ ン ト ッ ト	送風装置	送 風 機	横流ファン										
			風 量	(注7)	m³/min		15.8 / 13.8 / 12.5 / 11.5 / 11.0						
				急/強+/強/弱+/弱									
		電 動 機	kW	0.030									
			エ ア フ ィ ル タ		室内ユニットに付属			漏 電 遮 断 器		(注8)	20A、30mA 0.1sec以下		
			運 転 調 整 装 置		(注3)	ワイヤレスリモコンスイッチ			手元開閉器	開閉器容量	A	30	
	ド レ ン ロ 径(呼び径)		16(塩ビ管)				ヒューズ	A	20				
	定格騒音(音響パワーレベル)		(注5)	dB(A)	60 / 58 / 55 / 54 / 51			配線用遮断器	A	20			
	急/強+/強/弱+/弱												
	運転音(音圧レベル)		(注6)	dB(A)	45 / 43 / 40 / 39 / 36								
急/強+/強/弱+/弱													
電 熱 装 置		取付不可											
室 内 機	形 名		AIK-AP636H			電 源 配 線	線 径		電源線こう長(最大)				
	外 装		ムーンホワイト(マンセル2.5GY9.0/0.5)				単線1.6mm		- / -				
	外形寸法	高 さ	mm	320			単線2.0mm		20 / 20				
			幅	mm	1,050		燃線3.5mm²		23 / 23				
			奥 行	mm	228		燃線5.5mm²		36 / 36				
		総 質 量		kg	12		燃線8.0mm²		53 / 53				
		空 気 熱 交 換 器		フィンドチューブ			燃線14.0mm²		93 / 93				
		防 音 ・ 断 熱 材		軟質ポリエチレンフォーム、発泡スチロール			燃線22.0mm²		146 / 146				
	送 風 機		横流ファン				燃線38.0mm²		- / -				
	風 量		(注7)	m³/min	15.8 / 13.8 / 12.5 / 11.5 / 11.0								
電 動 機		kW	0.030										
コ ン ト ッ ト	エ ア フ ィ ル タ		室内ユニットに付属			電 源 配 線	室外機・室内ユニット間		70 m以下	単線1.6mm×3本			
	運 転 調 整 装 置		(注3)	ワイヤレスリモコンスイッチ									
	ド レ ン ロ 径(呼び径)		16(塩ビ管)										
	定格騒音(音響パワーレベル)		(注5)	dB(A)	60 / 58 / 55 / 54 / 51								
	急/強+/強/弱+/弱												
	運転音(音圧レベル)		(注6)	dB(A)	45 / 43 / 40 / 39 / 36								
	急/強+/強/弱+/弱												
	電 熱 装 置		取付不可										
	形 名		AIK-AP636H										
	外 装		ムーンホワイト(マンセル2.5GY9.0/0.5)										
高 さ		mm	320										
幅		mm	1,050										
奥 行		mm	228										
総 質 量		kg	12										
空 気 熱 交 換 器		フィンドチューブ											
防 音 ・ 断 熱 材		軟質ポリエチレンフォーム、発泡スチロール											
送 風 機		横流ファン											
風 量		(注7)	m³/min	15.8 / 13.8 / 12.5 / 11.5 / 11.0									
電 動 機		kW	0.030										
エ ア フ ィ ル タ		室内ユニットに付属											
運 転 調 整 装 置		(注3)	ワイヤレスリモコンスイッチ										
ド レ ン ロ 径(呼び径)		16(塩ビ管)											
定格騒音(音響パワーレベル)		(注5)	dB(A)	60 / 58 / 55 / 54 / 51									
急/強+/強/弱+/弱													
運転音(音圧レベル)		(注6)	dB(A)	45 / 43 / 40 / 39 / 36									
急/強+/強/弱+/弱													
電 熱 装 置		取付不可											

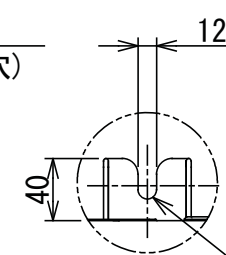


- 注) 1. ◎は端子板を示します。
 2. 破線、一点鎖線は現地配線を示します。
 3. 室外機、室内ユニットの内部配線は、各々の機種の配線図を参照してください。
 4. 受光ユニット、室内ユニット間の配線には極性がないので、室内ユニット端子板A, Bへの接続は逆になってもかまいません。

適用機種		図面番号		T25G0449-05			
AIU-AP**H, H-1		品名	東芝パッケージエアコン シングルタイプ 外部結線図（ワイヤレス）	尺度		図法	
AIC-AP**H, H-1							
AIU-AP**WH							
AIU-AP**SH							
AIK-AP**H							
東芝キヤリア株式会社							



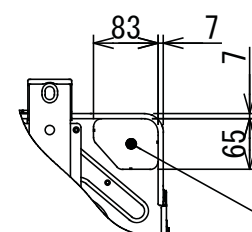
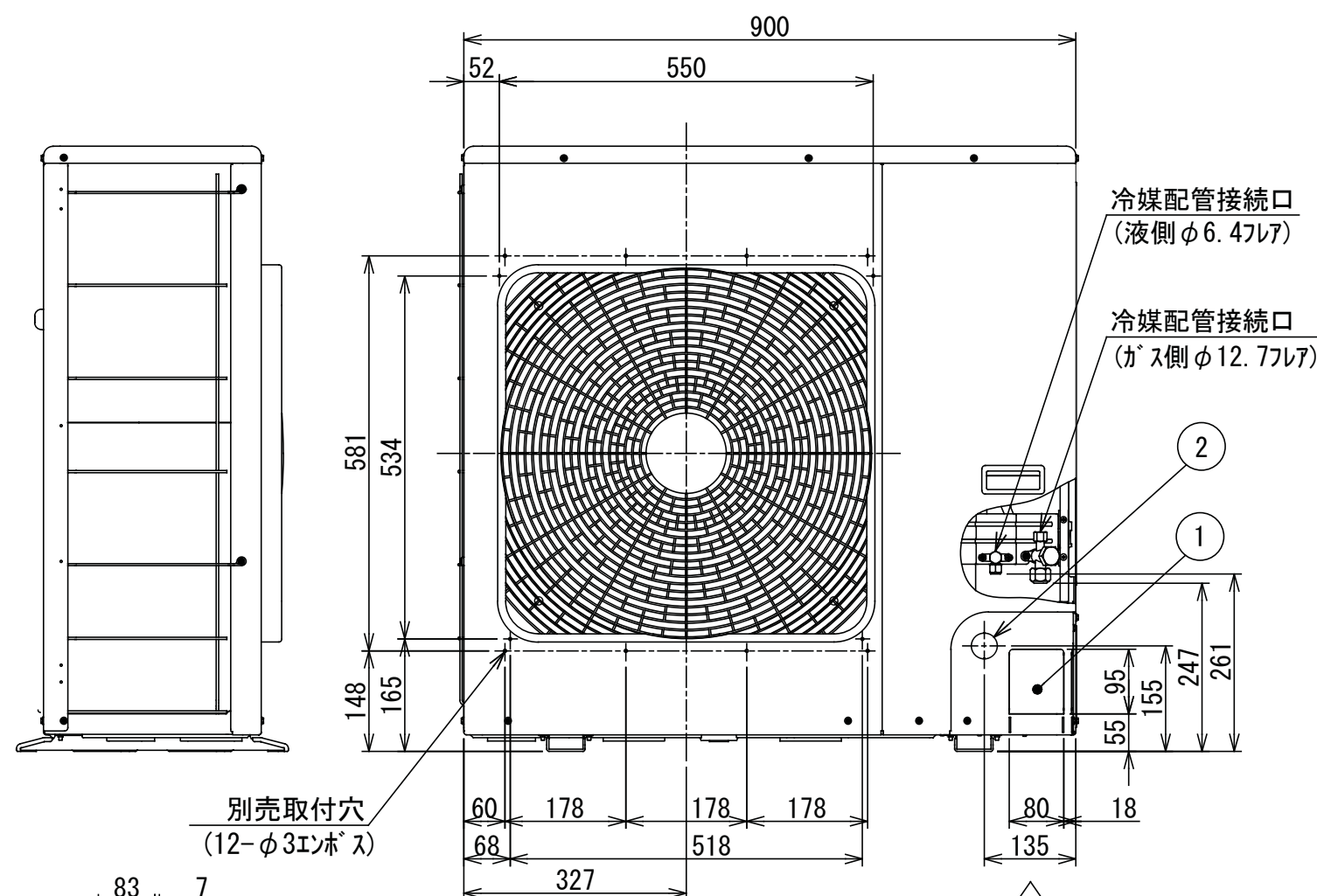
A部詳細



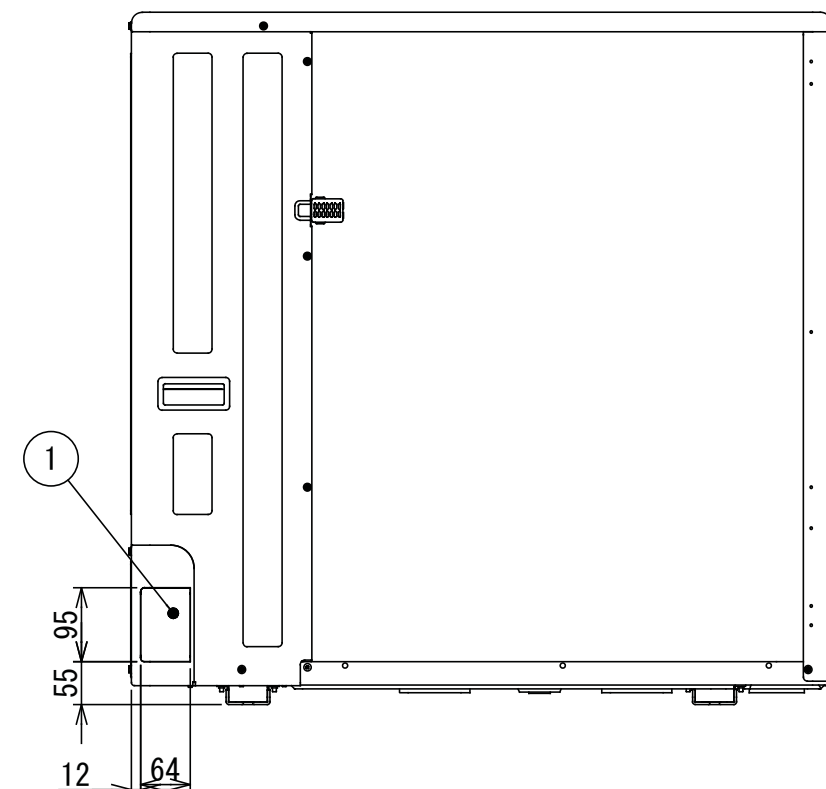
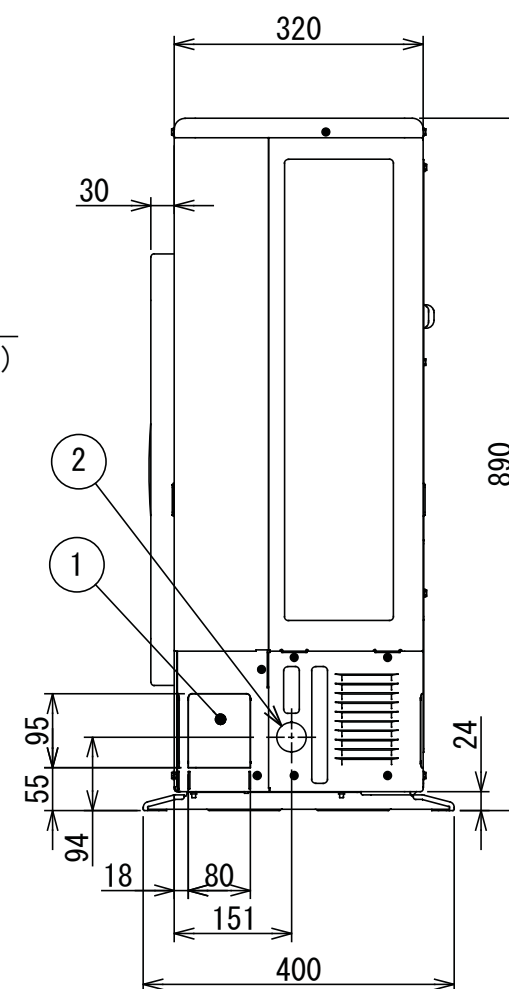
B部詳細

据付ﾎｰﾙ穴
(φ12×17U穴)

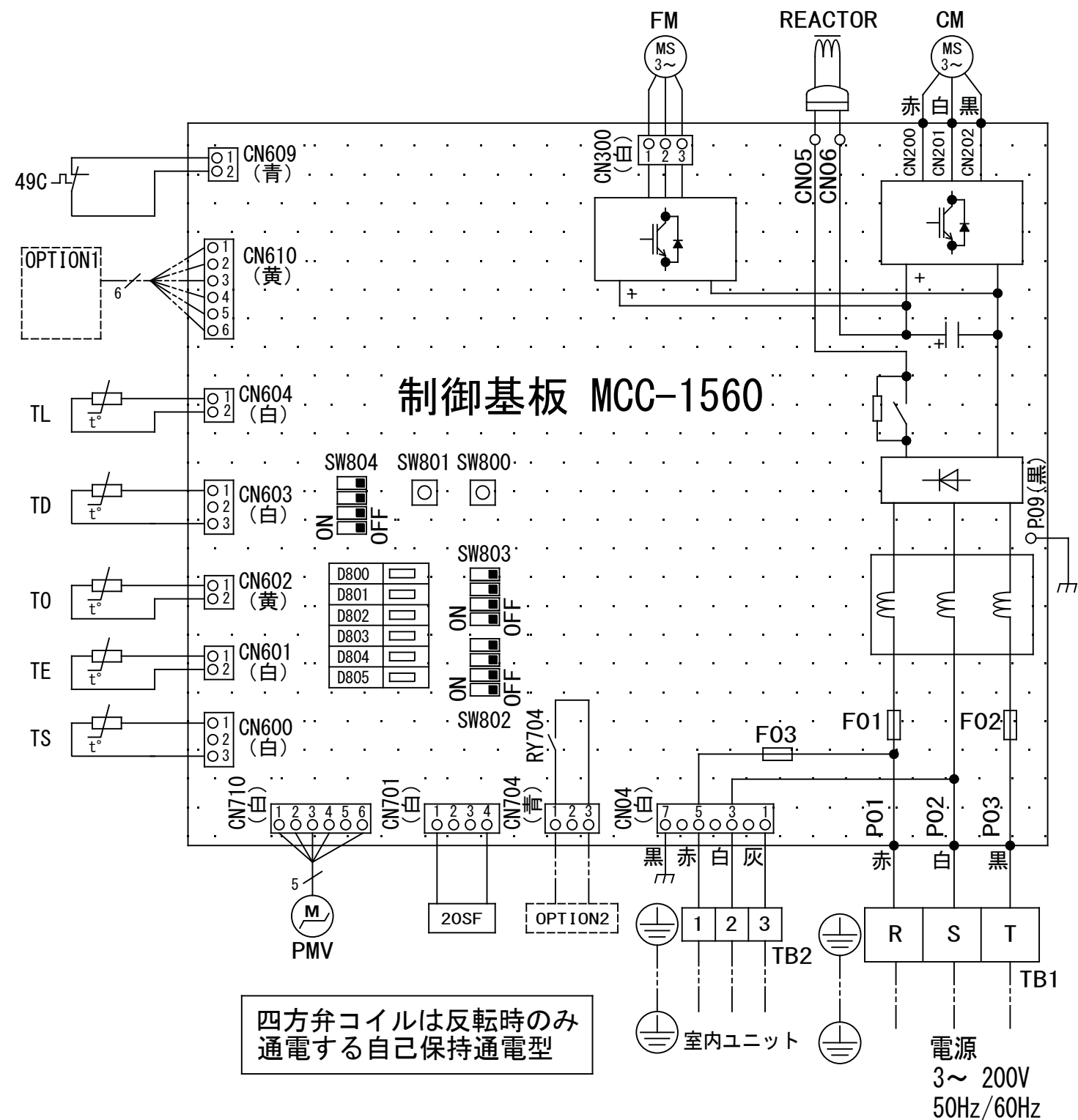
	名 称	記 事
①	冷媒配管取出口 室内外接続線取出口	—
②	電源取入穴	φ38ﾎｯｸｱｳﾄ穴



Z矢視図



適 用 機 種		図 面 番 号		T26C1704-01			
ROA-AP637HSJ	ROA-AP637HS	品 名	東芝パッケージエアコン 外 形 図 (適用機種は左記)	尺 度		図 法	三 角 法
ROA-AP637HSJZ	ROA-AP637HSZ						
ROA-AP637HSJZG	ROA-AP637HSZG						
ROA-AP637HSJPG	ROA-AP637HSPG						
東芝キヤリア株式会社							



記号	品 名
49C	圧縮機バイメタルサーモ
20SF	四方弁コイル
CM	圧縮機
FM	ファンモータ
F01	FUSE (メイン電源用)
F02	30A/AC250V
F03	FUSE (室内-室外渡り保護用) T10A/AC250V
REACTOR	リアクタ
OPTION1	外部入力
OPTION2	外部出力 (運転出力)
PMV	電子制御弁コイル
TD	配管温度センサ (吐出)
TE	熱交センサ 1
TL	熱交センサ 2
T0	外気温度センサ
TS	配管温度センサ (吸込)
TB1	端子台 (電源)
TB2	端子台 (室内-室外接続用)

1. 二点鎖線は現地配線、破線は別売付属品を示します。
2. □□ は端子台、—○— は接続端子、
□□ はプリント基板のコネクタを示します。
3. ⊕ は保護アースを示します。
4. ■■■ はプリント基板を示します。

適用機種		図面番号		T26D1707-01			
ROA-AP637HS	ROA-AP807HS	品名	東芝パッケージエアコン 配線図 (適用機種は左記)	尺度	図法		
ROA-AP637HSZ	ROA-AP807HSZ						
ROA-AP637HSZG	ROA-AP807HSZG						
ROA-AP637HSPG	ROA-AP807HSPG						
東芝キヤリア株式会社							



	距離
A	50mm 以上
B	56mm 以上
C	56mm 以上

注)
 左側設置スペースを56mmにしたときの横流ファン取りはずしの際、
 室内機を取りはずす必要があります。室内機を取りはずさず
 横流ファンを取りはずすには、製品左端より850mmのスペースが必要です。



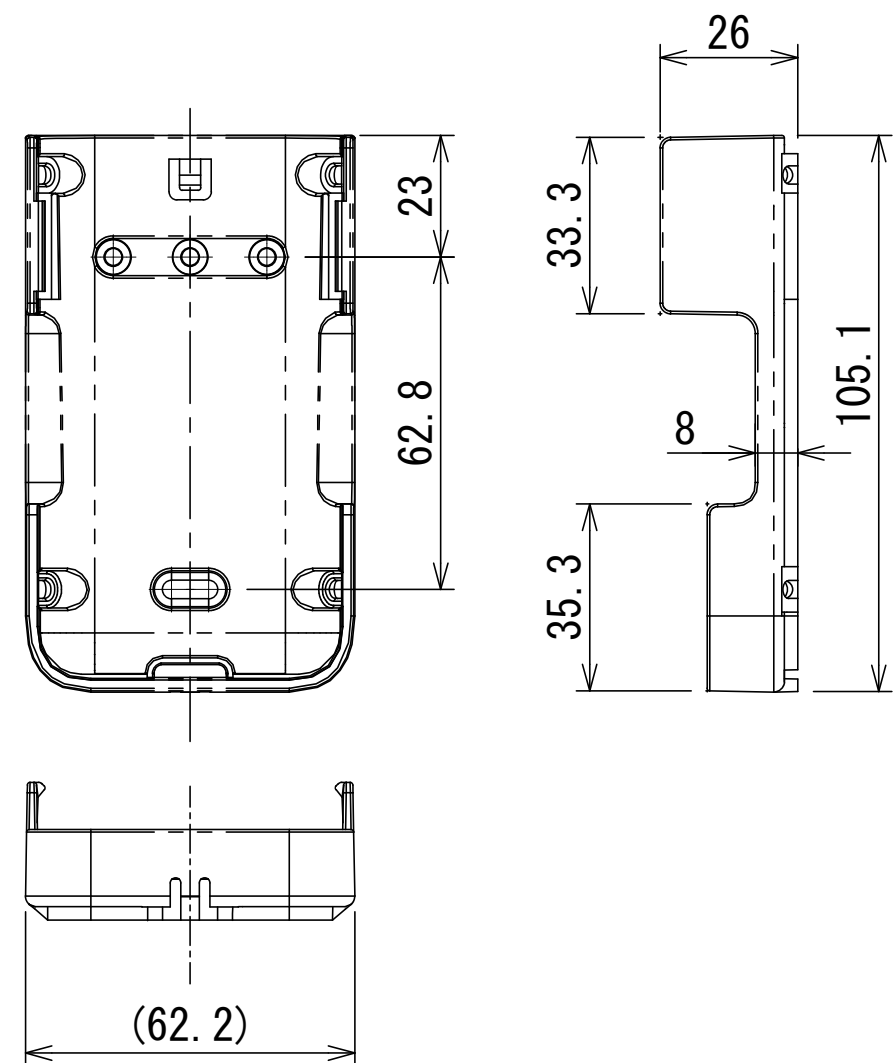
適用機種		図面番号		T25A1101-02		
AIK-AP405H	AIK-AP406H	品名	東芝パッケージエアコン 外形図 (適用機種は左記)	尺度	図法	三角法
AIK-AP455H	AIK-AP456H					
AIK-AP505H	AIK-AP506H					
AIK-AP565H	AIK-AP566H					
AIK-AP635H	AIK-AP636H					
東芝キヤリア株式会社						

単位 : mm

ワイヤレスリモコン寸法図



リモコンホルダー（付属）寸法図



リモコン単品形名	製品形名	本体色
WX-TA01GJ	RBC-ATX41	フルムーンホワイ

適 用 機 種		図 面 番 号		T29E1406-02			
RBC-ATX41		品 名	東芝パッケージエアコン用別売部品 外 形 図		尺 度	図 法	三 角 法
			ワイヤレスリモコンキット				
		東芝キャリア株式会社					