

東芝パッケージエアコン (空冷インバータヒートポンプ式壁掛形)

(50/60Hz)

冷房性能 (注1)	定格冷房標準能力		kW	7.1 < 1.9 ~ 8.0 >		室	形 名		ROA-AP807HS					
	顕 熱 比		-	0.70			外形寸法	装 置		シルキーシェード(マンセル1Y8.5/0.5)				
	定格冷房標準エネルギー消費効率		-	3.11 / 3.11				高 さ	mm	890				
	中間冷房標準能力		kW	3.2				幅	mm	900				
	中間冷房中温能力		kW	3.4				奥 行	mm	320				
暖房性能 (注1)	最小冷房中温能力		kW	2.0		機	総 質 量		kg		60			
	定格暖房標準能力		kW	8.0 < 1.3 ~ 10.6 >			圧 縮 機	形 式		全密閉形				
	定格暖房標準エネルギー消費効率		-	3.23 / 3.23				圧縮機用電動機定格出力	kW	1.59				
	中間暖房標準能力		kW	3.6			空 気 熱 交 換 器	極 数		4				
	最小暖房標準能力		kW	2.0				フィンドチューブ						
通年エネルギー消費効率 (注4)	最大暖房低温能力		kW	7.9		外	冷 媒 制 御		(冷)		電子制御弁			
	エ ネ ル ギ ー 消 費 効 率		(注4)				(暖)		電子制御弁					
	APF2015 (JIS B 8616 : 2015)		-	5.5 / 5.5			送風装置	送 風 機		プロペラファン				
	APF (JIS B 8616 : 2006)		-	4.8				標 準 風 量	m <sup>3</sup> /min	50.0				
	冷 暖 平 均 エ ネ ル ギ ー 消 費 効 率		-	3.17 / 3.17				電 動 機	kW	0.060				
電気特性 (注1)	電 源		(注2)	三相 200V 50/60 Hz		機	高圧スイッチ		MPa		-	-		
	消費電力	冷房	定格冷房標準	kW	2.28 / 2.28		低圧スイッチ	MPa		-		-		
			中間冷房標準	kW	0.608 / 0.608			保 護 装 置	吐出温度センサー 過電流センサー 圧縮機サーモ					
			中間冷房中温	kW	0.505 / 0.505									
		最小冷房中温	kW	0.238 / 0.238										
		定格暖房標準	kW	2.48 / 2.48										
		中間暖房標準	kW	0.681 / 0.681										
	最小暖房標準	kW	0.350 / 0.350											
	運 転 電 流	(冷) (暖) (最大)	A		6.93 / 6.93		ケースヒータ	W		-				
			7.54 / 7.54		定格騒音(音響パワーレベル)			(冷) (注5) (暖) (注6)	dB	63				
			14.8 / 14.8							65				
	95 / 95		運転音(音圧レベル)	(冷) (注6) (暖)			dB			46				
95 / 95		48												
I Pコード		IPX4												
室内ユニット	力 率		(冷) (暖)	% 95 / 95		設計圧力	高 圧 部		MPa		4.15			
	始 動 電 流		A	- / -			低 圧 部		MPa		2.21			
	形 名		AIK-AP806H		冷媒・出荷時封入量		kg		R410A・2.10					
	外 装		ムーンホワイト(マンセル2.5GY9.0/0.5)				冷媒追加不要の最大実長	m		30				
								冷媒追加量	g/m		40			
室内ユニット	外形寸法		高 さ	mm	320		冷 媒 配 管		室外機・室内ユニット間		mm		ガス側：φ15.9 液側：φ9.5	
	送風装置	幅	mm	1,050										
		奥 行	mm	228										
		総 質 量		kg	12			最 大 実 長		m		50		
	空 気 熱 交 換 器		フィンドチューブ		最 大 落 差			m		室外機が上の場合 : 30		室外機が下の場合 : 30		
	防 音 ・ 断 熱 材		軟質ポリエチレンフォーム、発泡スチロール											
	送風装置	送 風 機		横流ファン										
		風 量	(注7)	m <sup>3</sup> /min	17.0 / 13.8 / 12.5 / 11.5 / 11.0									
		電 動 機		kW	0.030									
	室内ユニット	エ ア フ ィ ル タ		室内ユニットに付属		電 源		漏 電 遮 断 器		(注8)		20A、30mA 0.1sec以下		
		運 転 調 整 装 置		(注3) リモコンスイッチ				手元開閉器	開 閉 器 容 量		A		30	
		ド レ ン ロ 径(呼び径)		16(塩ビ管)					ヒューズ		A		20	
定格騒音(音響パワーレベル)		(注5) dB(A) 62 / 58 / 56 / 54 / 51		配線用遮断器			A		20					
運転音(音圧レベル)		(注6) dB(A) 47 / 43 / 41 / 39 / 36		電 源 配 線			線 径		電源線こう長(最大)					
電 熱 装 置		取付不可					単線1.6mm		- / -					
							単線2.0mm		18 / 18					
							燃線3.5mm <sup>2</sup>		20 / 20					
							燃線5.5mm <sup>2</sup>		32 / 32					
				燃線8.0mm <sup>2</sup>			47 / 47							
				燃線14.0mm <sup>2</sup>		83 / 83								
				燃線22.0mm <sup>2</sup>		131 / 131								
				燃線38.0mm <sup>2</sup>		- / -								
リモコンコード	室外機・室内ユニット間		70 m以下		連 絡 線	室外機・室内ユニット間		70 m以下		単線1.6mm×3本				
リモコンコード		(200mまで) (500mまで)		VCTF0.3mm2 2芯 VCTF0.5-2.0mm2 2芯		VCTF0.3mm2 2芯 VCTF0.5-2.0mm2 2芯		など						

(注1) 冷房・暖房性能および電気特性は、JIS B 8616 : 2015による温度条件、基準配管《配管相当長7.5m(P40~P63形は5m)、落差0m》のときの値です。  
くく内は能力範囲を示します。

(注2) 電源電圧は、変動があった場合でも±1.0%を超えないようにしてください。

(注3) リモコンスイッチは別売部品です。  
リモコンコード配線長は『リモコン外形図』を参照してください。

(注4) 経済産業省告示213号「エアコンディショナーの性能の向上に関する製造事業者等の判断基準等」  
(通称：省エネ法基準値)における通年エネルギー消費効率は、「APF (JIS B 8616 : 2006)」が適用されます。

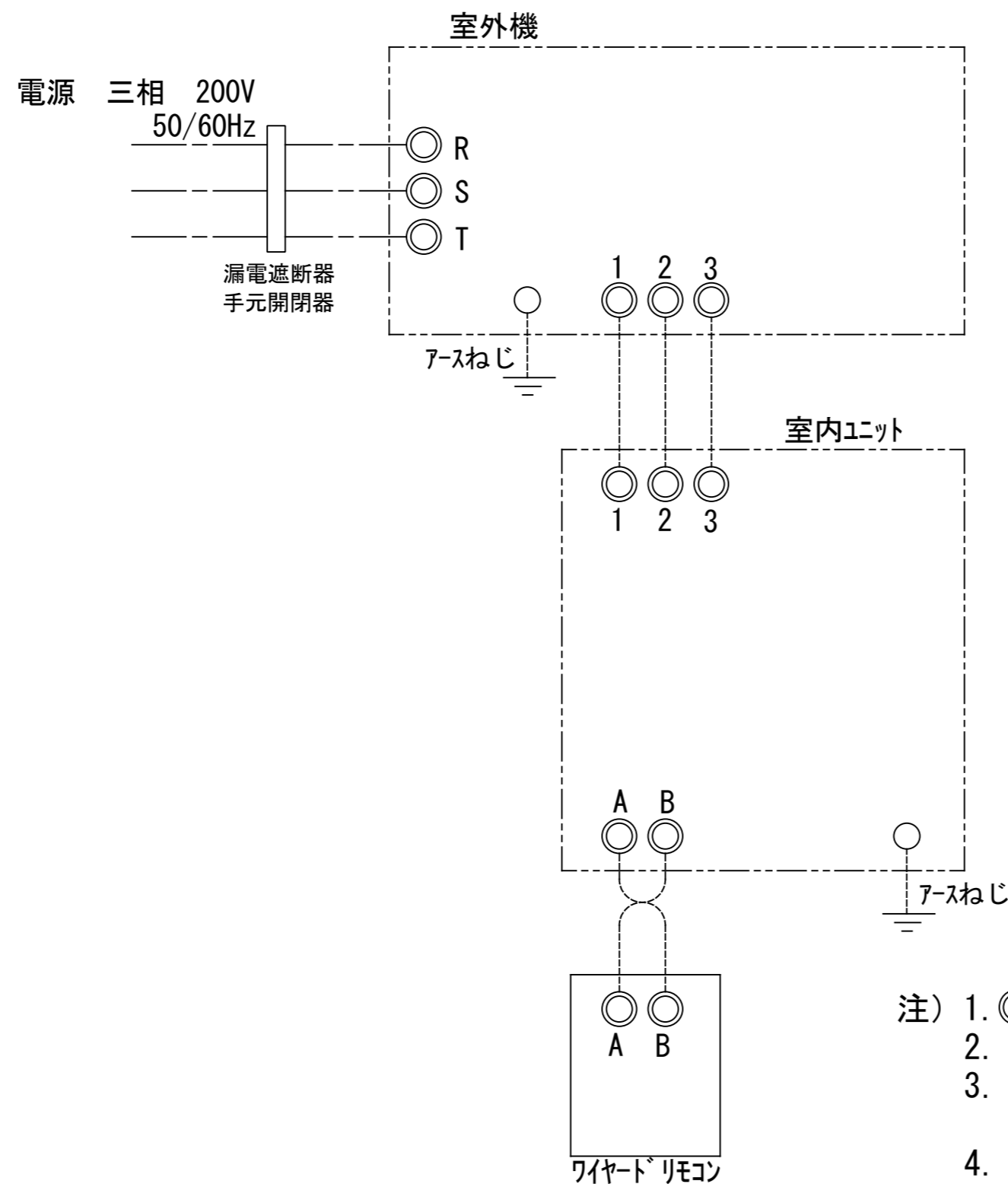
(注5) 定格騒音(音響パワーレベル)は、JIS B 8616 : 2015 に基づいた値です。

(注6) 運転音(音圧レベル)は、JIS B 8616 : 2015 に基づいた値です。

(注7) 定格風量は「急」です。

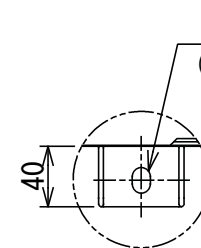
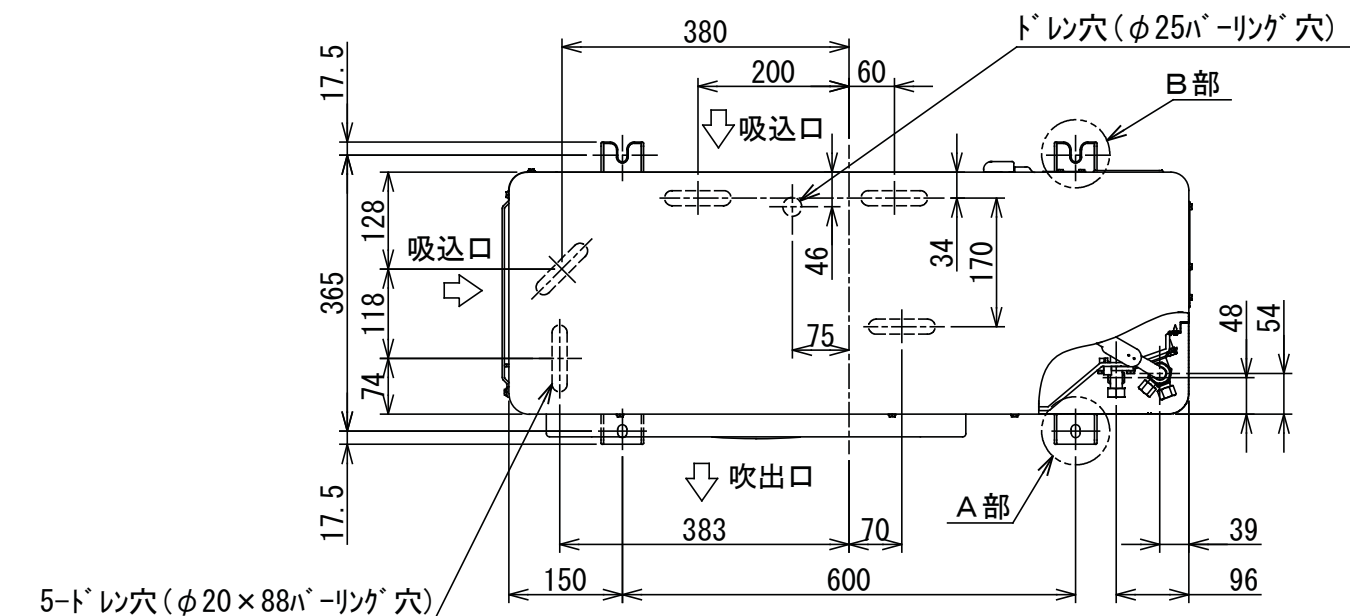
(注8) 漏電遮断器が地絡保護専用の場合には手元開閉器+ヒューズ、または配線用遮断器を設けてください。漏電遮断器は、高調波対応品を使用してください。

T2517273 - 04

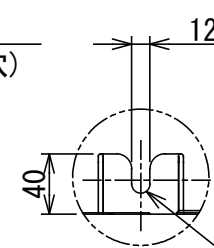


- 注) 1. ◎ は端子板を示します。  
2. 破線、一点鎖線は現地配線を示します。  
3. 室外機、室内ユニットの内部配線は、各々の機種の配線図を参照してください。  
4. リモコン配線には極性がないので、室内ユニット端子板A, Bへの接続は逆になってもかまいません。

適用機種		図面番号		T25G0702-02			
AIU-AP**H	AID-AP**H, H-1	品名	東芝パッケージエアコン シングルタイプ 外部結線図	尺度	図法		
AIC-AP**H, H-1	AIK-AP**H						
AIU-AP**WH	AIC-AP**PH						
AIU-AP**SH, SH-1		東芝キヤリア株式会社					
AID-AP**BH, BH-1							



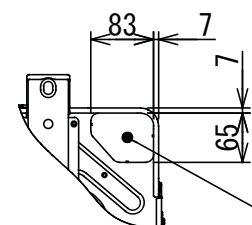
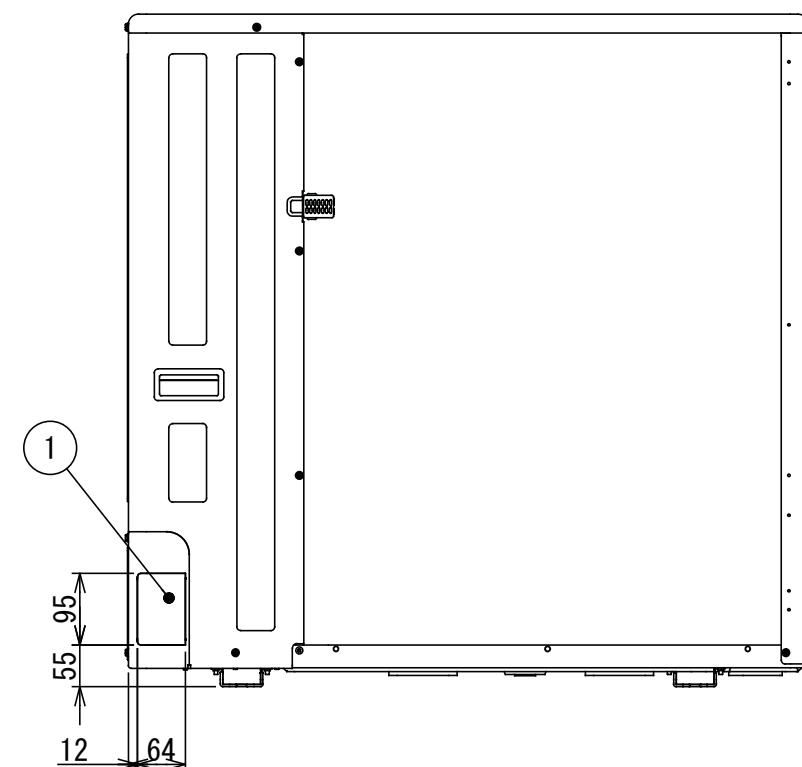
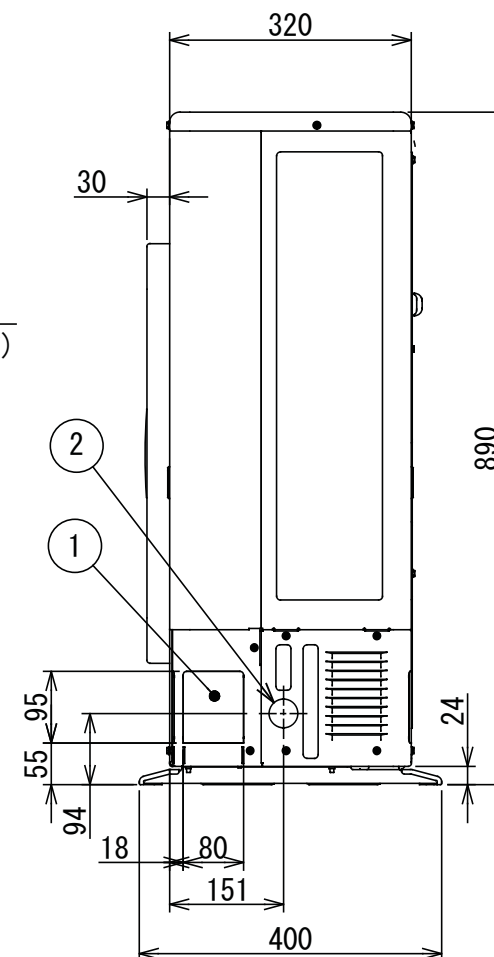
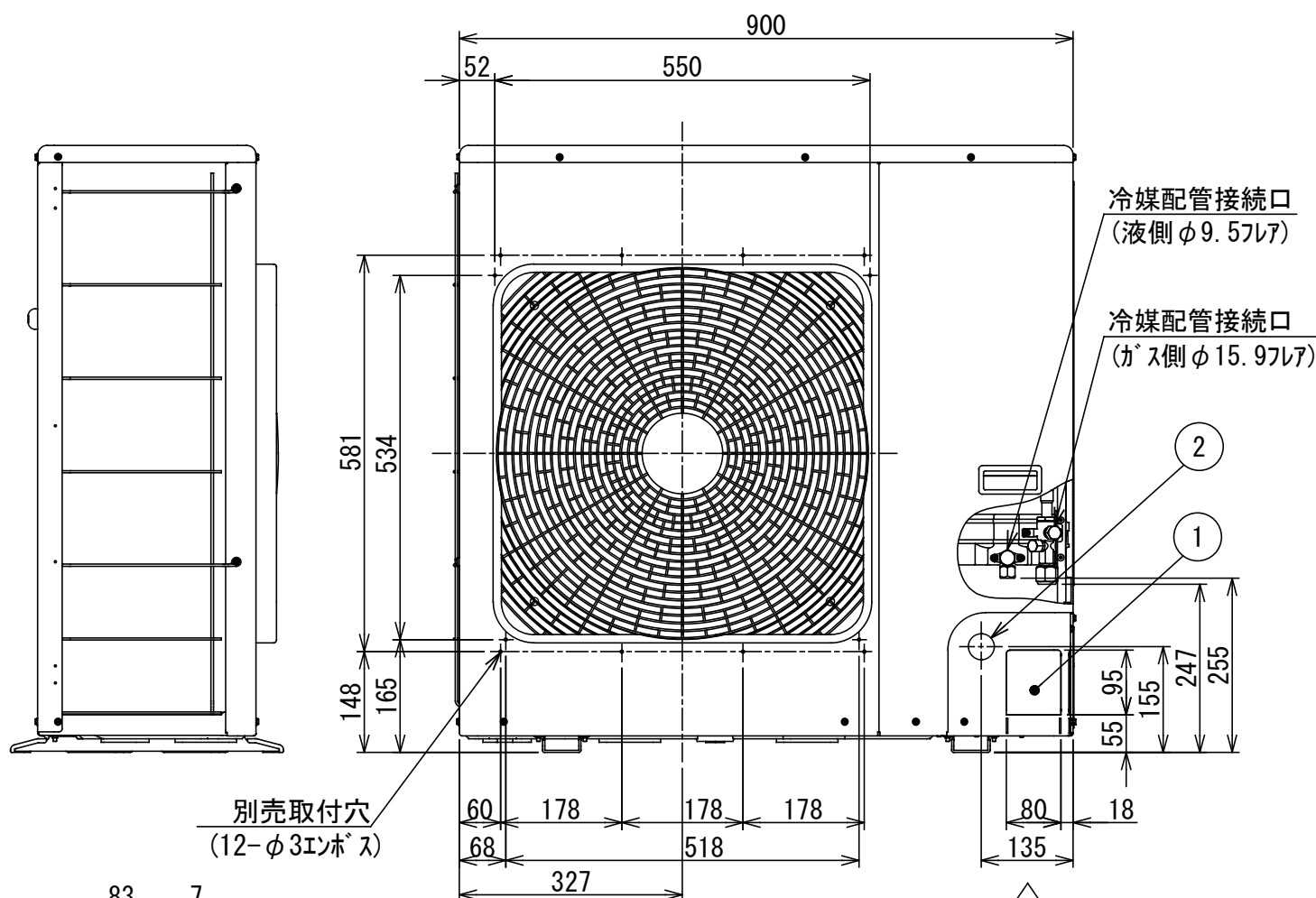
A部詳細



B部詳細

据付ボルト穴  
(φ12×17U穴)

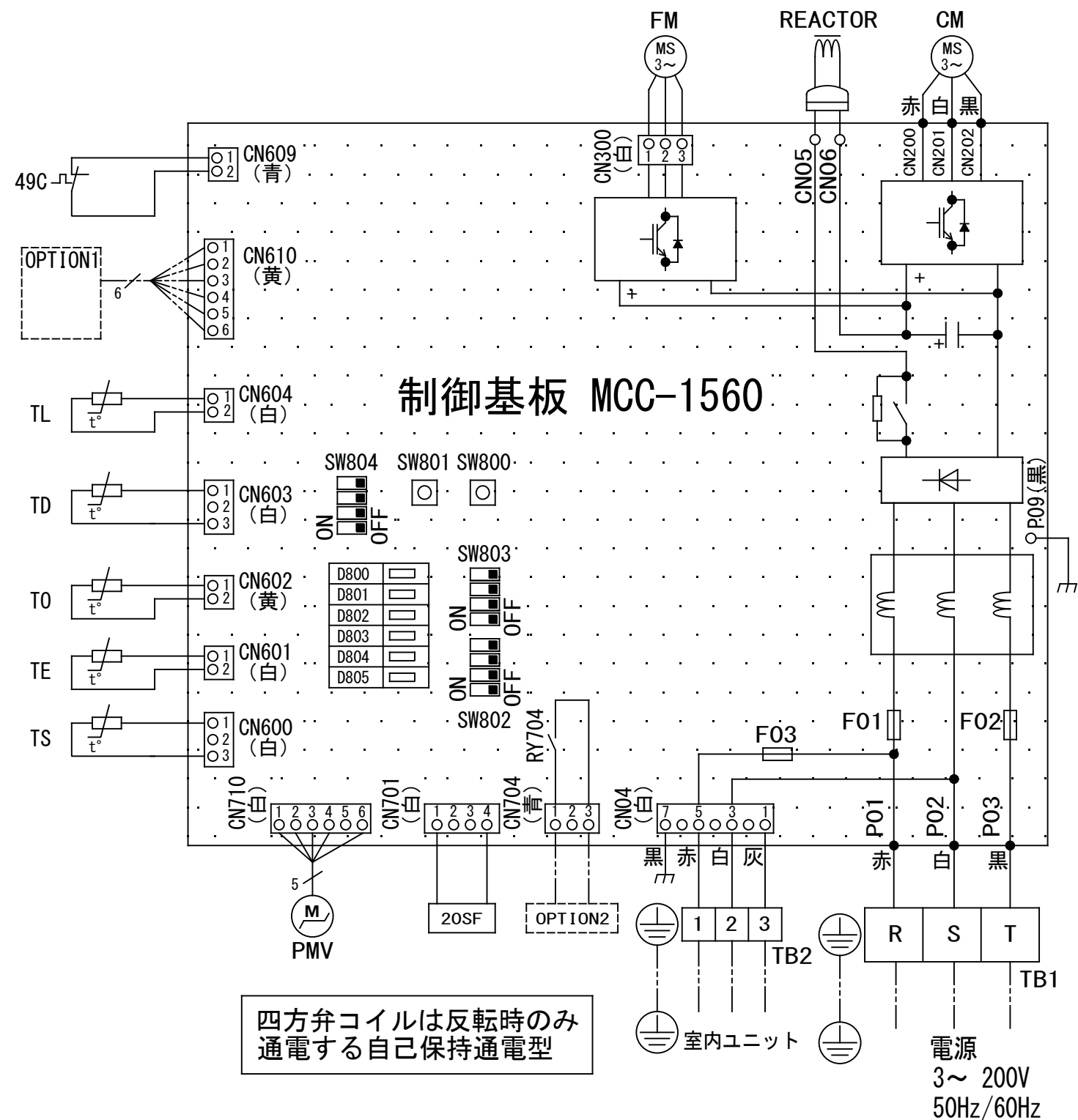
	名 称	記 事
①	冷媒配管取出口 室内外接続線取出口	—
②	電源取入穴	φ38ノックアウト穴



下部配管用ノックアウト

Z矢視図

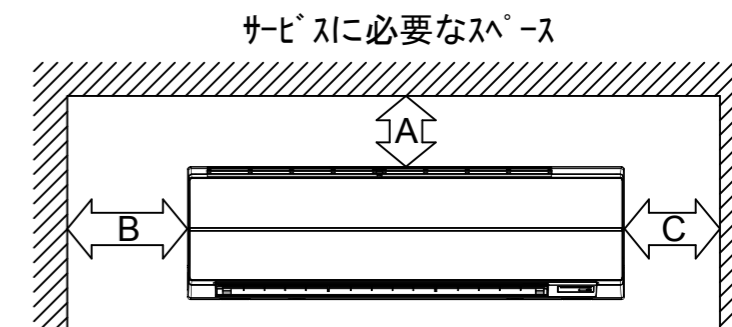
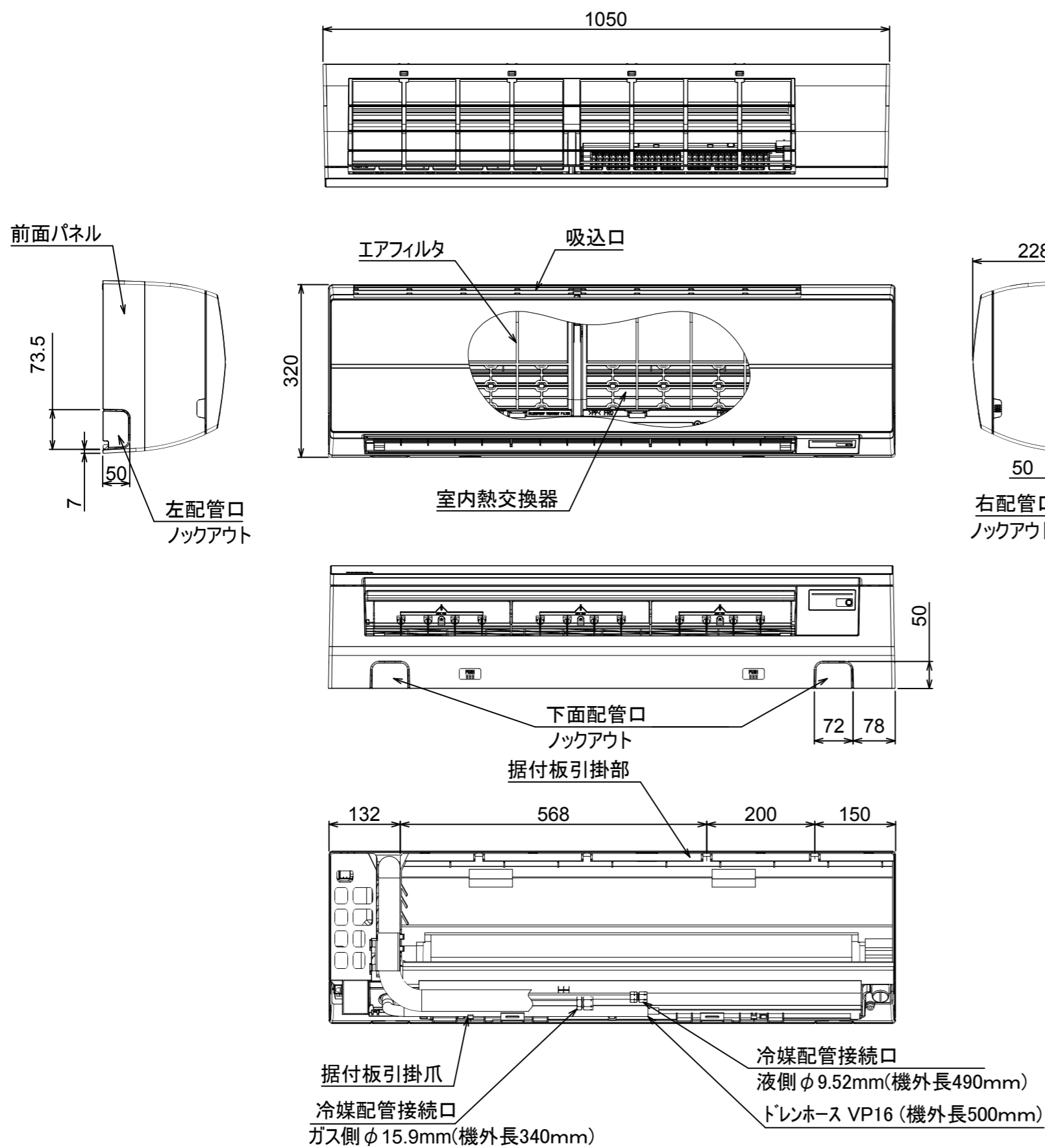
適用機種		図面番号		T26C1705-01			
ROA-AP807HSJ	ROA-AP807HS	品名	東芝パッケージエアコン 外形図 (適用機種は左記)	尺度	図法	三角法	
ROA-AP807HSJZ	ROA-AP807HSZ						
ROA-AP807HSJZG	ROA-AP807HSZG						
ROA-AP807HSJPG	ROA-AP807HSPG						
東芝キヤリア株式会社							



記号	品 名
49C	圧縮機バイメタルサーモ
20SF	四方弁コイル
CM	圧縮機
FM	ファンモータ
F01	FUSE (メイン電源用)
F02	30A/AC250V
F03	FUSE (室内-室外渡り保護用) T10A/AC250V
REACTOR	リアクタ
OPTION1	外部入力
OPTION2	外部出力 (運転出力)
PMV	電子制御弁コイル
TD	配管温度センサ (吐出)
TE	熱交センサ 1
TL	熱交センサ 2
T0	外気温度センサ
TS	配管温度センサ (吸込)
TB1	端子台 (電源)
TB2	端子台 (室内-室外接続用)

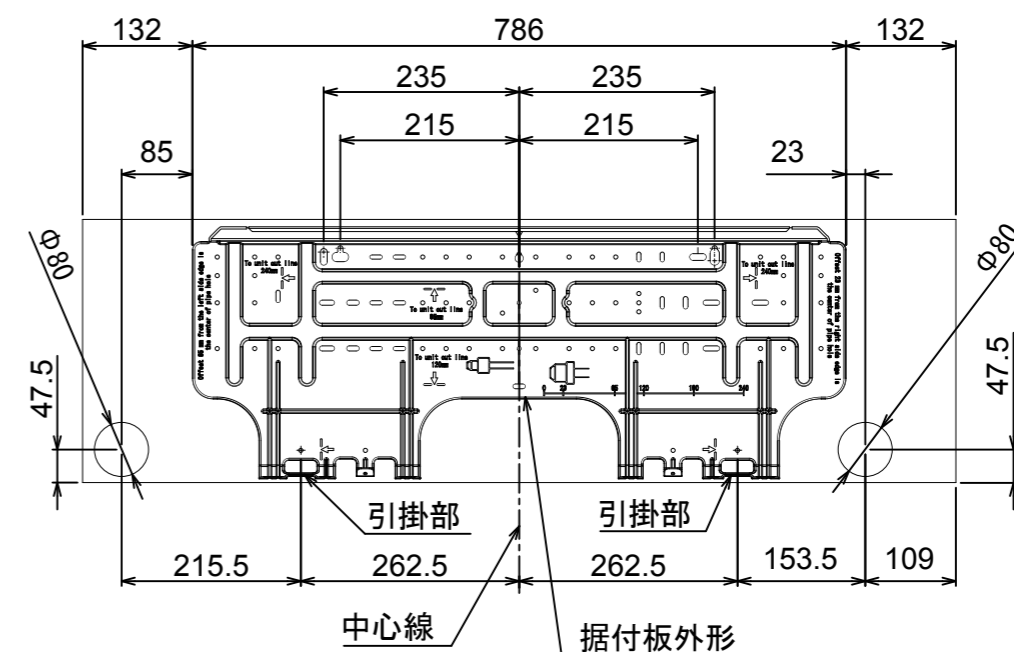
1. 二点鎖線は現地配線、破線は別売付属品を示します。
2. □□ は端子台、—○— は接続端子、  
□□ はプリント基板のコネクタを示します。
3. ⊕ は保護アースを示します。
4. ■■■ はプリント基板を示します。

適用機種		図面番号		T26D1707-01		
ROA-AP637HS	ROA-AP807HS	品名	東芝パッケージエアコン 配線図 (適用機種は左記)	尺度		図法
ROA-AP637HSZ	ROA-AP807HSZ					
ROA-AP637HSZG	ROA-AP807HSZG					
ROA-AP637HSPG	ROA-AP807HSPG					
		東芝キャリア株式会社				



	距離
A	50mm 以上
B	56mm 以上
C	56mm 以上

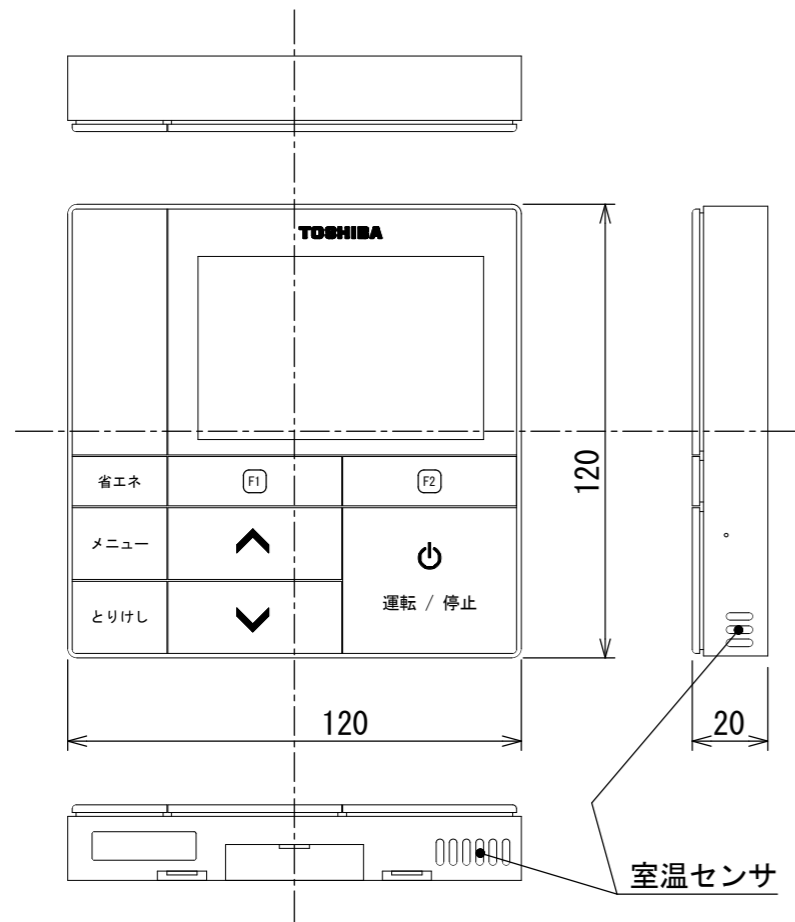
注)  
 左側設置スペースを56mmにしたときの横流ファン取りはずしの際、  
 室内機を取りはずす必要があります。室内機を取りはずさず  
 横流ファンを取りはずすには、製品左端より850mmのスペースが必要です。



適 用 機 種		図 面 番 号		T25A1102-02		
AIK-AP715H	AIK-AP716H	品 名	東芝パッケージエアコン 外 形 図 (適用機種は左記)	尺度	図法	三角法
AIK-AP805H	AIK-AP806H					
		東芝キヤリア株式会社				

単位：mm



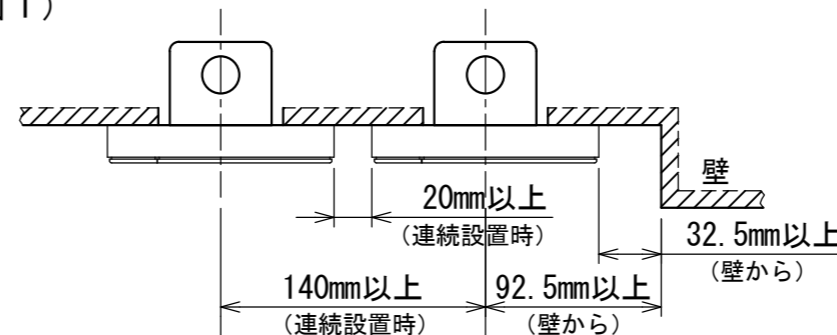


お願い)  
配線を埋込まれる場合は、JIS-C8340  
1個用スイッチボックス(カバーなし)  
又は、2個用スイッチボックス(カバーなし)  
を現地手配し、埋込んでください。

### 連続設置の場合の取付方法

リモコンを壁面に取付ける場合は、図1・図2・図3の  
取付け方法を守ってください。

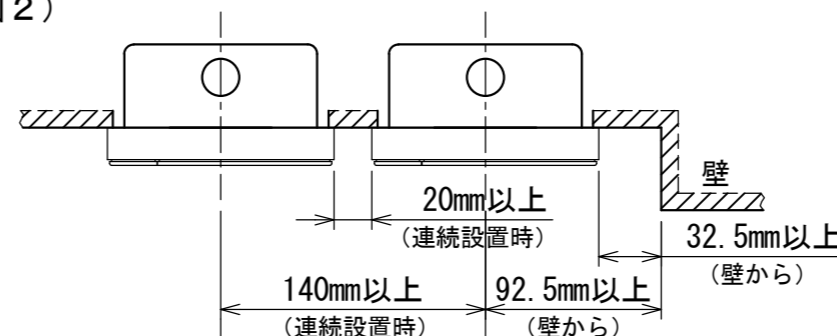
(図1)



リモコン線引出し口

JIS C8340  
1個用スイッチボックス  
(カバーなし)

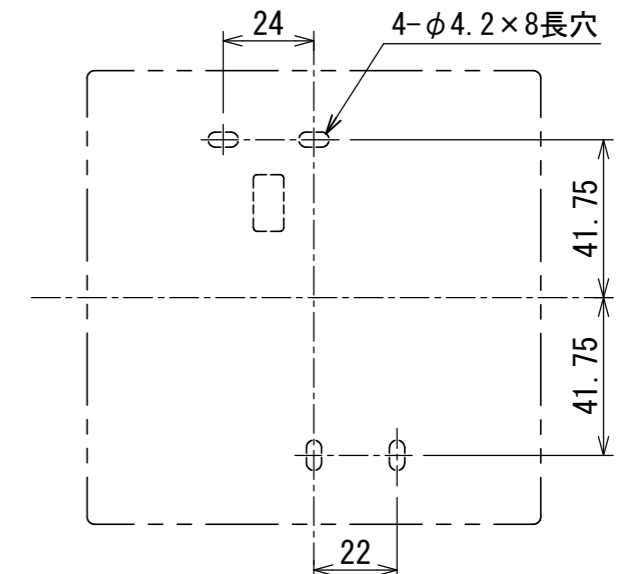
(図2)



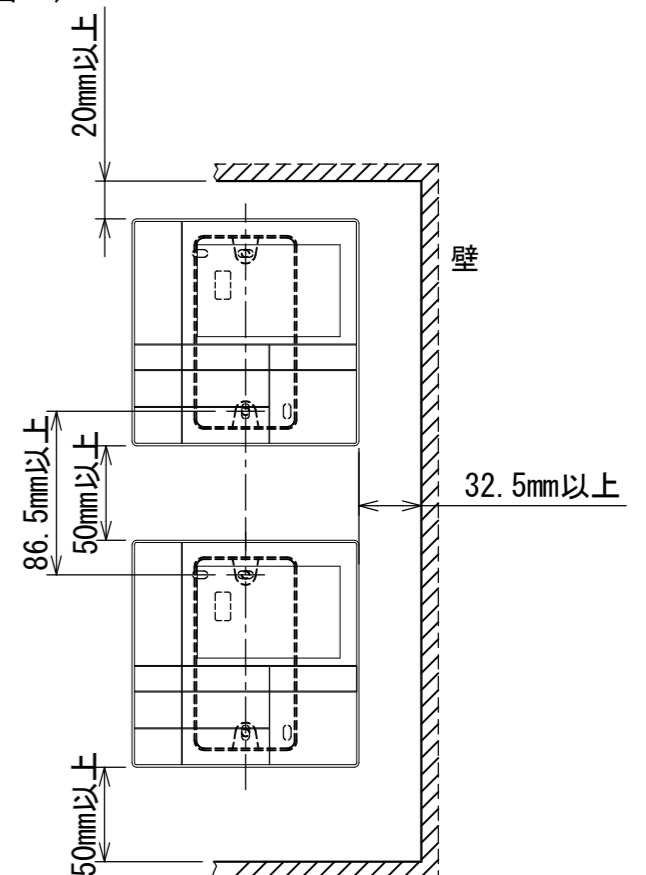
リモコン線引出し口

JIS C8340  
2個用スイッチボックス  
(カバーなし)

### ＜リモコン取付け寸法＞



(図3)

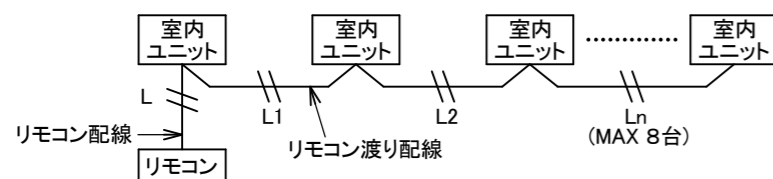


### リモコン配線とリモコン渡り線

リモコン配線(通信線)とAC100V/200Vの配線を  
直接接触させたり、同一電線管に収めること  
はできません。ノイズ等により、制御系統に  
異常が生じる恐れがあります。

※ご使用のリモコンによって異なります。

線種	VCTF: 0.3mm <sup>2</sup> × 2			VCTF: 0.5mm <sup>2</sup> ~ 2.0mm <sup>2</sup> × 2		
リモコン配線とリモコン 渡り配線の総配線長 (L+L1+L2+...Ln)	1リモコン	2リモコン	ワイヤレスとの 2リモコン	1リモコン	2リモコン	ワイヤレスとの 2リモコン
	200mまで	120mまで	200mまで	500mまで	300mまで	400mまで
リモコン渡り配線の総配線長 (L1+L2+...Ln)	200mまで			200mまで		



適用機種		図面番号		T29E1405-01		
RBC-AMS53		品名	東芝パッケージエアコン用別売部品	尺度	図法	三角法
			外形図			
			ワイヤードリモコン			
		東芝キヤリア株式会社				

T29E1405-4Y