

東芝パッケージエアコン (空冷インバータヒートポンプ式天井吊形)

(50/60Hz)

冷房性能 (注1)	定格冷房標準能力		kW	3.6<1.0~4.0>		室内機	形 名		ROA-AP407HSJ		
	顕 熱 比		-	0.82			外 装		シルキーシェード(マンセル1Y8.5/0.5)		
	定格冷房標準エネルギー消費効率		-	3.43 / 3.43			高 さ		mm	550	
	中間冷房標準能力		kW	1.7			幅		mm	780	
	中間冷房中温能力		kW	1.8			奥 行		mm	290	
暖房性能 (注1)	最小冷房中温能力		kW	1.2		室外機	総 質 量		kg	36	
	定格暖房標準能力		kW	4.0<0.8~6.4>			形 式		全密閉形		
	定格暖房標準エネルギー消費効率		-	4.04 / 4.04			圧 縮 機	圧縮機用電動機定格出力	kW	0.73	
	中間暖房標準能力		kW	1.8				極 数	4		
	最小暖房標準能力		kW	1.1			空 気 熱 交 換 器		フィンドチューブ		
通年エネルギー消費効率 (注4)	最大暖房低温能力		kW	4.9		冷 媒 制 御	(冷)		電子制御弁		
	エネルギー消費効率		(注4)				(暖)		電子制御弁		
	APF2015 (JIS B 8616 : 2015)		-	5.7 / 5.7							
APF (JIS B 8616 : 2006)		-	5.3								
冷暖平均エネルギー消費効率		-	3.74 / 3.74		送風装置	送 風 機		プロペラファン			
						標 準 風 量		m³/min	40.0		
						電 動 機		kW	0.043		
						高圧スイッチ		MPa	-	-	
						低圧スイッチ		MPa	-	-	
電気特性 (注1)	保 護 装 置				吐出温度センサー 過電流センサー 圧縮機サーモ						
	ケースヒータ			W	-						
	定格騒音(音響パワーレベル)		(冷)	dB	63						
	(注5)		(暖)	dB	64						
	運転音(音圧レベル)		(冷)	dB	45						
	(注6)		(暖)	dB	47						
	IPコード				IPX4						
	設計圧力		高圧部	MPa	4.15						
			低圧部	MPa	2.21						
	冷媒・出荷時封入量		kg	R410A・1.00							
	冷媒追加不要の最大実長		m	20							
冷媒追加量		g/m	20								
室内機 外形寸法	高 さ		mm	235		冷 媒 配 管	室外機・室内ユニット間		mm	ガス側：φ12.7 液側：φ6.4	
	幅		mm	950							
	奥 行		mm	690							
	総 質 量		kg	23							
	空 気 熱 交 換 器				フィンドチューブ						
	防音・断熱材				発泡ポリスチレン、ポリエチレンフォーム						
	送風装置				シロッコファン						
	送風量		(注7)	m³/min	14.0 / 12.2 / 11.5 / 9.8 / 9.0						
	急/強+/強/弱+/弱										
	電動機		kW	0.094							
	ユニット 性能	エアフィルタ					室内ユニットに付属		漏電遮断器		(注8)
運転調整装置		(注3)			リモコンスイッチ		手元開閉器	開閉器容量	A	15	
ドレン口径(呼び径)				20(塩ビ管)		ヒューズ		A	15		
						配線用遮断器		A	15		
定格騒音(音響パワーレベル)		(注5)	dB(A)	51 / 50 / 49 / 44 / 43		電 源 配 線		線 径		電源線こう長(最大)	
急/強+/強/弱+/弱				単線1.6mm				11 / 11			
運転音(音圧レベル)		(注6)	dB(A)	36 / 35 / 34 / 29 / 28				単線2.0mm		18 / 18	
急/強+/強/弱+/弱				燃線3.5mm²				20 / 20			
				燃線5.5mm²				32 / 32			
電熱装置				取付不可				燃線8.0mm²		- / -	
								燃線14.0mm²		- / -	
								燃線22.0mm²		- / -	
								燃線38.0mm²		- / -	
接続線	室外機・室内ユニット間		70 m以下	単線1.6mm×3本							
リモコンコード		(200mまで)	(500mまで)	VCTF0.3mm2 2芯		VCTF0.5-2.0mm2 2芯		など			

(注1) 冷房・暖房性能および電気特性は、JIS B 8616 : 2015による温度条件、基準配管《配管相当長7.5m(P40~P63形は5m)、落差0m》のときの値です。
く 〉内は能力範囲を示します。

(注2) 電源電圧は、変動があった場合でも±1.0%を超えないようにしてください。

(注3) リモコンスイッチは別売部品です。
リモコンコード配線長は『リモコン外形図』を参照してください。

(注4) 経済産業省告示213号「エアコンディショナーの性能の向上に関する製造事業者等の判断基準等」
(通称：省エネ法基準値)における通年エネルギー消費効率は、「APF (JIS B 8616 : 2006)」が適用されます。

(注5) 定格騒音(音響パワーレベル)は、JIS B 8616 : 2015 に基づいた値です。

(注6) 運転音(音圧レベル)は、JIS B 8616 : 2015 に基づいた値です。

(注7) 定格風量は「急」です。

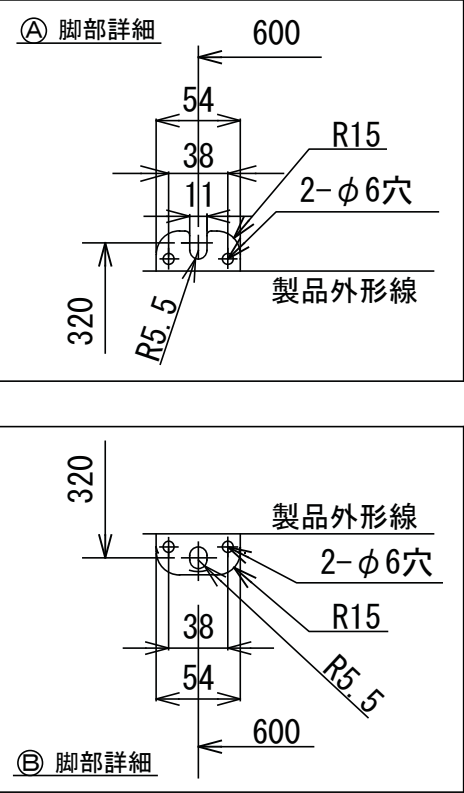
(注8) 漏電遮断器が地絡保護専用の場合には手元開閉器+ヒューズ、または配線用遮断器を設けてください。漏電遮断器は、高調波対応品を使用してください。

T2517213 - 04

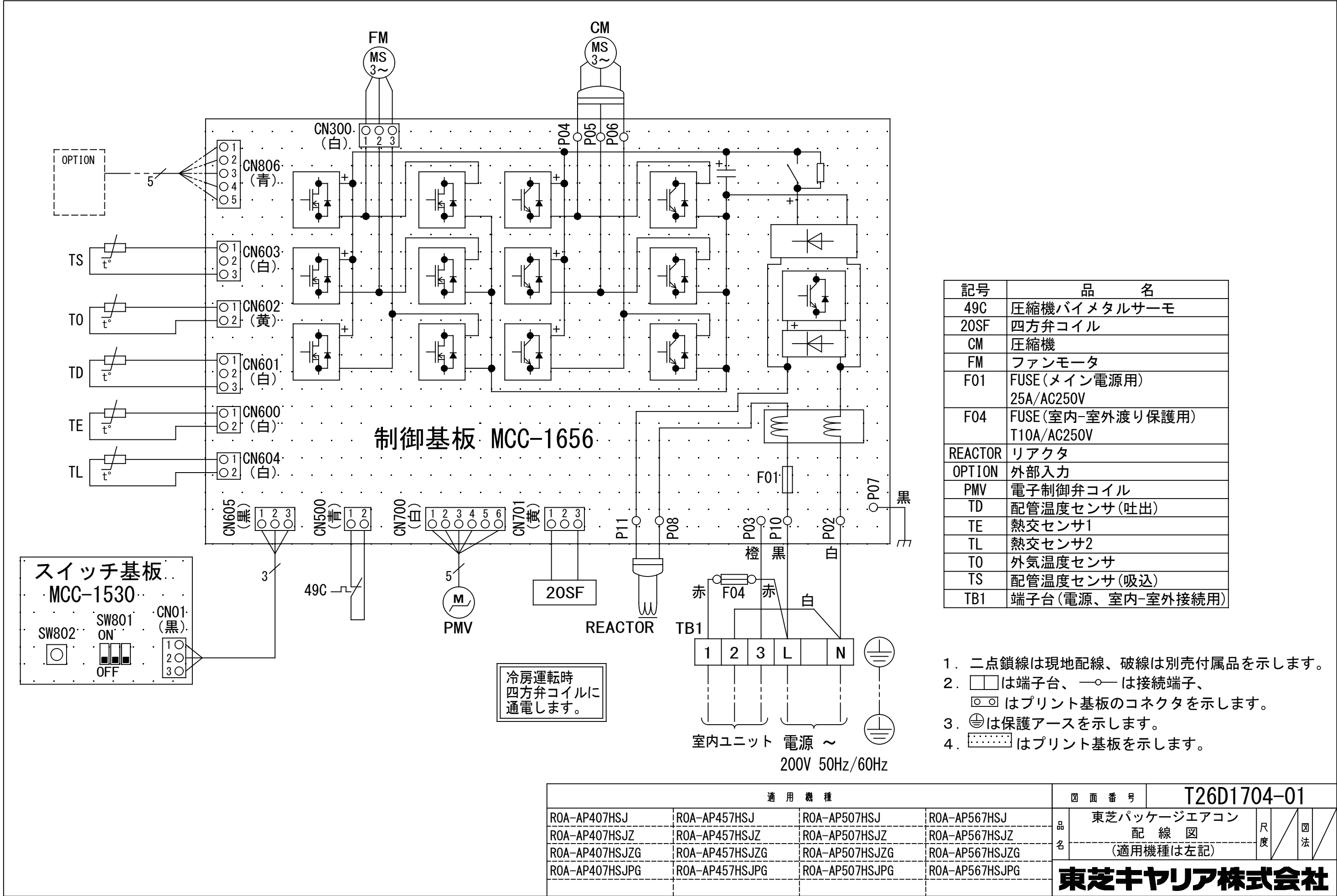


- 注) 1. 〇は端子板を示します。
2. 破線、一点鎖線は現地配線を示します。
3. 室外機、室内ユニットの内部配線は、各々の機種
の配線図を参照してください。
4. リモコン配線には極性がないので、室内ユニット
端子板A,Bへの接続は逆になってもかまいません。

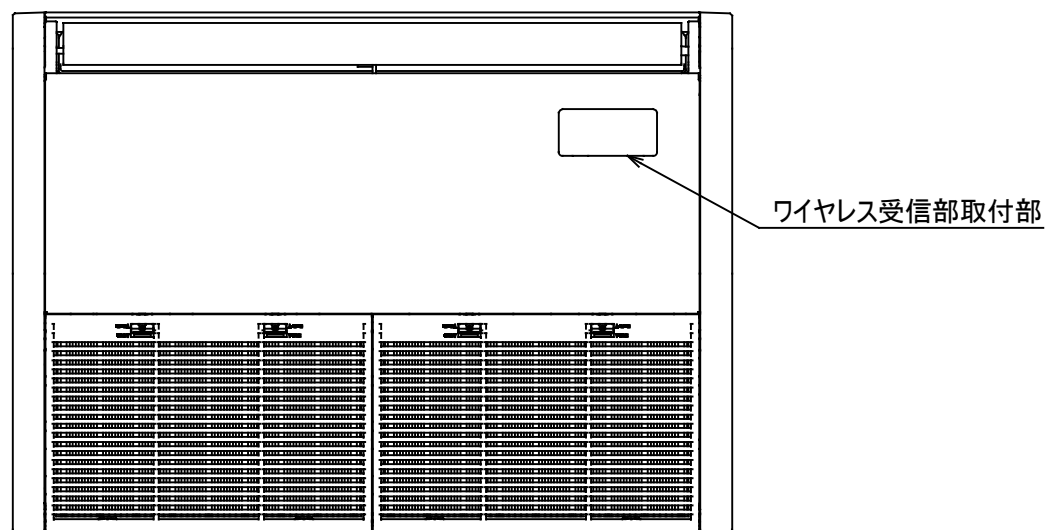
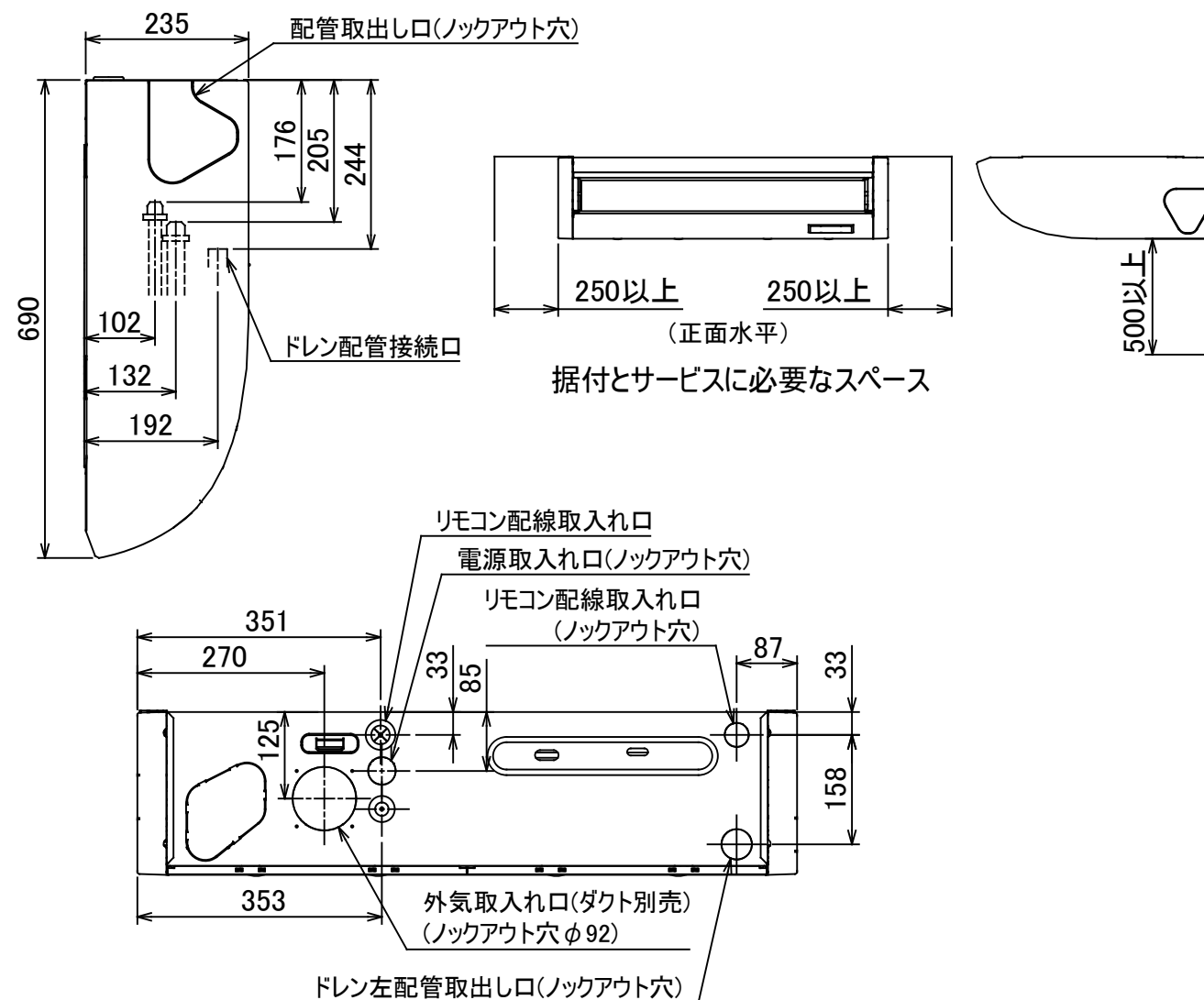
適用機種		図面番号		T25G0701-01			
AIU-AP**H	AID-AP**H,H-1	品名	東芝パッケージエアコン シングルタイプ 外部結線図	尺度	図法		
AIC-AP**H	AIK-AP**H						
AIU-AP**WH	AIC-AP**PH						
AIU-AP**SH,SH-1		東芝キヤリア株式会社					
AID-AP**BH,BH-1							



東芝キャリア株式会社

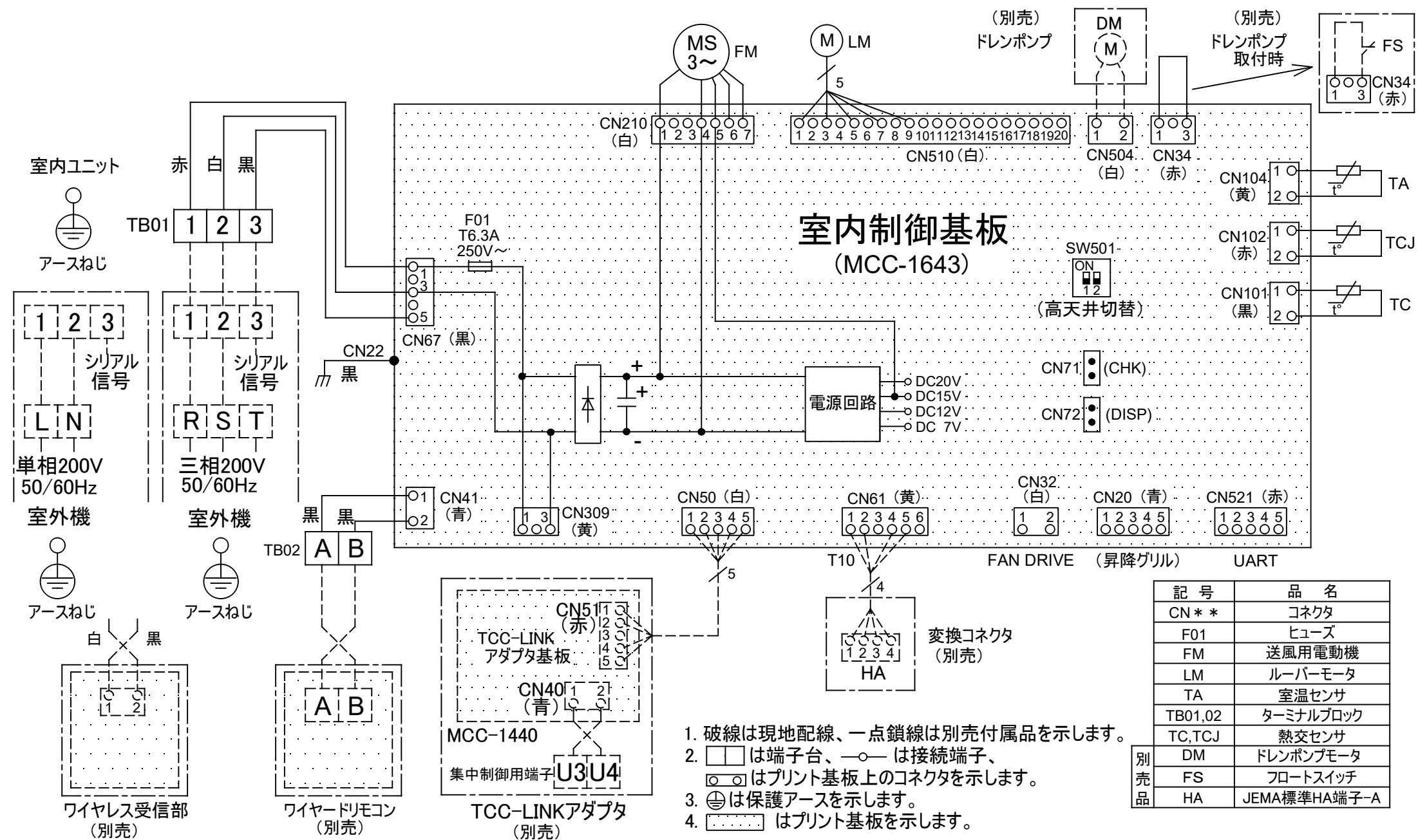


適用機種				図面番号		T26D1704-01			
ROA-AP407HSJ	ROA-AP457HSJ	ROA-AP507HSJ	ROA-AP567HSJ	品名	東芝パッケージエアコン 配線図 (適用機種は左記)	東芝キヤリア株式会社	尺度	図法	
ROA-AP407HSJZ	ROA-AP457HSJZ	ROA-AP507HSJZ	ROA-AP567HSJZ						
ROA-AP407HSJZG	ROA-AP457HSJZG	ROA-AP507HSJZG	ROA-AP567HSJZG						
ROA-AP407HSJPG	ROA-AP457HSJPG	ROA-AP507HSJPG	ROA-AP567HSJPG						



注)
冷媒配管は(上・右・後)の3方向より取り出し出来ます。
* 別売のドレンアップキットを使用する場合、冷媒配管は上方向からしか取り出しできません。

図 番	T25A2117-AIC-AP408H	06	図 法
		215	三角法
品 名	東芝パッケージエアコン外形図 (天井吊形)	尺 度	単 位
			m m
形 名	AIC-AP408H	東芝キャリア株式会社	



- 1. 破線は現地配線、一点鎖線は別売付属品を示します。
- 2. □ は端子台、—○— は接続端子、 はプリント基板上のコネクタを示します。
- 3. ⊕ は保護アースを示します。
- 4. はプリント基板を示します。

記号	品名
CN**	コネクタ
F01	ヒューズ
FM	送風用電動機
LM	ルーバーモータ
TA	室温センサ
TB01,02	ターミナルブロック
TC,TCJ	熱交センサ
DM	ドレンポンプモータ
FS	フロートスイッチ
HA	JEMA標準HA端子-A

図番	T25B2106-AIC-AP408H	04	図法
		215	
品名	東芝パッケージエアコン配線図 (天井吊形)	尺度	単位
形名	AIC-AP408H	東芝キャリア株式会社	

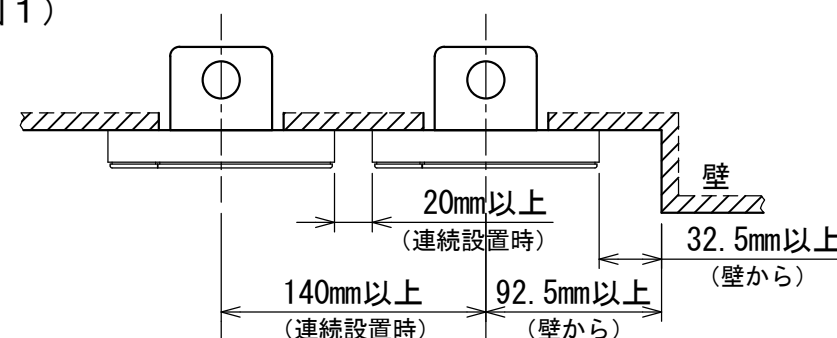


お願い)
配線を埋込まれる場合は、JIS-C8340
1個用スイッチボックス(カバーなし)
又は、2個用スイッチボックス(カバーなし)
を現地手配し、埋込んでください。

連続設置の場合の取付方法

リモコンを壁面に取付ける場合は、図1・図2・図3の
取付け方法を守ってください。

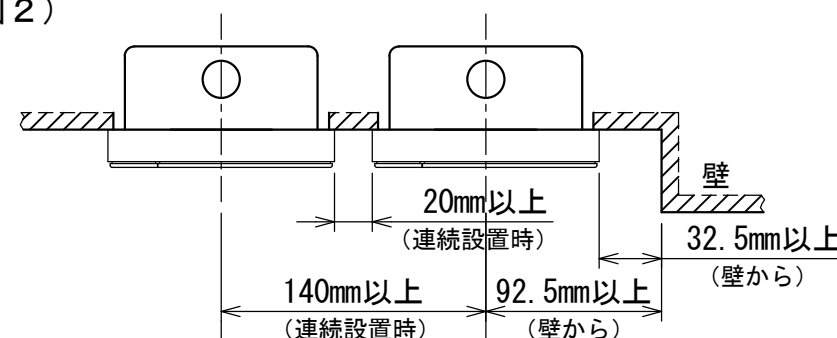
(図1)



リモコン線引出し口

JIS C8340
1個用スイッチボックス
(カバーなし)

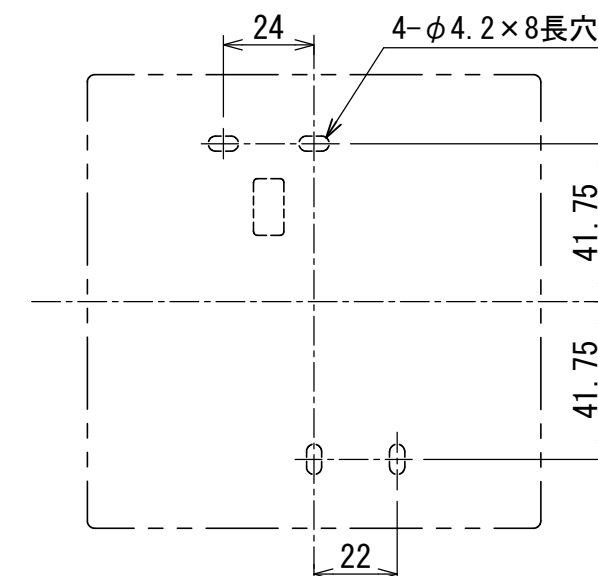
(図2)



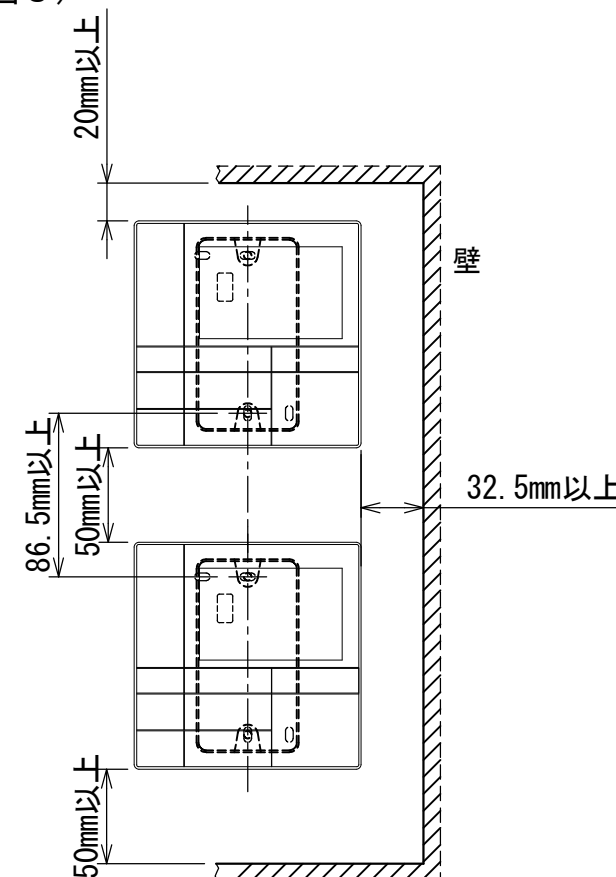
リモコン線引出し口

JIS C8340
2個用スイッチボックス
(カバーなし)

<リモコン取付け寸法>



(図3)



リモコン配線とリモコン渡り線

リモコン配線(通信線)とAC100V/200Vの配線を
直接接触させたり、同一電線管に収めること
はできません。ノイズ等により、制御系統に
異常が生じる恐れがあります。

※ご使用のリモコンによって異なります。

線種	VCTF: 0.3mm ² × 2			VCTF: 0.5mm ² ~ 2.0mm ² × 2		
	1リモコン	2リモコン	ワイヤレスとの 2リモコン	1リモコン	2リモコン	ワイヤレスとの 2リモコン
リモコン配線とリモコン 渡り配線の総配線長 (L+L1+L2+...Ln)	200mまで	120mまで	200mまで	500mまで	300mまで	400mまで
リモコン渡り配線の総配線長 (L1+L2+...Ln)	200mまで			200mまで		



適用機種		図面番号	T29E1405-01			
RBC-AMS53		品名	東芝パッケージエアコン用別売部品 外形図		尺度	図法
			ワイヤードリモコン			
			東芝キヤリア株式会社			

T29E1405-4Y