

東芝パッケージエアコン (空冷インバータヒートポンプ式天井吊形)
ワイヤレスリモコン

(50/60Hz)

冷房性能 (注1)	定格冷房標準能力		kW	3.6<1.0~4.0>		室内機	形 名		ROA-AP407HS			
	熱 効 率		-	0.82			外 装		シルキーシェード(マンセル1Y8.5/0.5)			
	定格冷房標準エネルギー消費効率		-	3.43 / 3.43			外形寸法	高 さ		mm	550	
	中間冷房標準能力		kW	1.7				幅		mm	780	
	中間冷房中温能力		kW	1.8				奥 行		mm	290	
	最小冷房中温能力		kW	1.2			総 質 量		kg	36		
暖房性能 (注1)	定格暖房標準能力		kW	4.0<0.8~6.4>		外機	形 式		全密閉形			
	定格暖房標準エネルギー消費効率		-	4.04 / 4.04			圧 縮 機	圧縮機用電動機定格出力		kW	0.73	
	中間暖房標準能力		kW	1.8				極 数		4		
	最小暖房標準能力		kW	1.1			空 気 熱 交 換 器		フィンドチューブ			
	最大暖房低温能力		kW	4.9			冷 媒 制 御	(冷)		電子制御弁		
	通年エネルギー消費効率		(注4)					(暖)		電子制御弁		
電気特性 (注1)	APF2015 (JIS B 8616 : 2015)		-	5.7 / 5.7		機	送風装置	送 風 機		プロペラファン		
	APF (JIS B 8616 : 2006)		-	5.3				標 準 風 量		m ³ /min	40.0	
	冷 暖 平 均 エ ネ ル ギ ー 消 費 効 率		-	3.74 / 3.74				電 動 機		kW	0.043	
	電 源		(注2)	三相 200V 50/60 Hz			高 圧 ス イ ッ チ		MPa	-	-	
	消費電力	冷房	定格冷房標準	kW	1.05 / 1.05		低 圧 ス イ ッ チ		MPa	-	-	
			中間冷房標準	kW	0.328 / 0.328		保 護 装 置		吐出温度センサー 過電流センサー 圧縮機サーモ			
中間冷房中温			kW	0.263 / 0.263								
最小冷房中温			kW	0.150 / 0.150								
定格暖房標準	kW	0.990 / 0.990										
室内ユニット	暖房	中間暖房標準	kW	0.307 / 0.307		冷配管	ケ ー ス ヒ ー タ		W	-		
		最小暖房標準	kW	0.214 / 0.214			定格騒音(音響パワーレベル)	(冷)	dB	63		
		最大暖房低温	kW	1.90 / 1.90				(注5) (暖)	dB	64		
		運 転 電 流		(冷) (暖) (最大)	A		3.37 / 3.37 3.18 / 3.18 7.74 / 7.74	運転音(音圧レベル)	(冷) (暖)	dB	45	
	力 率		(冷) (暖)	%	90 / 90 90 / 90		(注6) (暖)		dB	47		
	始 動 電 流		A	- / -			I Pコード		IPX4			
室外機	形 名		AIC-AP408H		冷媒配管設計	設計圧力		高 圧 部	MPa	4.15		
	外 装		ビュアホワイト(マンセルN9.1)			低 圧 部		MPa	2.21			
						冷 媒 ・ 出 荷 時 封 入 量		kg	R410A・1.00			
						冷 媒 追 加 不 要 の 最 大 実 長		m	20			
						冷 媒 追 加 量		g/m	20			
	外形寸法	高 さ		mm		235	冷媒配管	室外機・室内ユニット間		mm	ガス側：φ12.7 液側：φ6.4	
		幅		mm		950						
		奥 行		mm		690						
		総 質 量		kg		23						
二ツト	空 気 熱 交 換 器		フィンドチューブ		電源設計	最 大 実 長		m	30			
	防 音 ・ 断 熱 材		発泡ポリスチレン、ポリエチレンフォーム			最 大 落 差		m	室外機が上の場合 : 30 室外機が下の場合 : 30			
	送風装置	送 風 機		シロッコファン								
		風 量		(注7)		m ³ /min	14.0 / 12.2 / 11.5 / 9.8 / 9.0					
	急/強+/強/弱+/弱											
	電 動 機		kW	0.094								
	エ ア フ ィ ル タ		室内ユニットに付属			電源設計	漏 電 遮 断 器		(注8)	15A、30mA 0.1sec以下		
	運 転 調 整 装 置		(注3)	ワイヤレスリモコンスイッチ			開 閉 器 容 量		A	15		
	ド レ ン ロ 径 (呼び径)		20(塩ビ管)				ヒ ュ ー ズ		A	10		
	定格騒音(音響パワーレベル)		(注5)	dB(A)			51 / 50 / 49 / 44 / 43	配 線 用 遮 断 器		A	10	
運転音	急/強+/強/弱+/弱		(注6)	dB(A)	電 源 配 線		線 径		電源線こう長(最大)			
	急/強+/強/弱+/弱		dB(A)	36 / 35 / 34 / 29 / 28			単線1.6mm		22 / 22			
							単線2.0mm		35 / 35			
							燃線3.5mm ²		40 / 40			
						燃線5.5mm ²		62 / 62				
						燃線8.0mm ²		- / -				
						燃線14.0mm ²		- / -				
						燃線22.0mm ²		- / -				
						燃線38.0mm ²		- / -				
電 熱 装 置				取付不可		連絡線	室外機・室内ユニット間		70 m以下	単線1.6mm×3本		

(注1) 冷房・暖房性能および電気特性は、JIS B 8616 : 2015による温度条件、基準配管《配管相当長7.5m(P40~P63形は5m)、落差0m》のときの値です。
く 〉内は能力範囲を示します。

(注2) 電源電圧は、変動があった場合でも±1.0%を超えないようにしてください。

(注3) ワイヤレスリモコンスイッチは別売部品です。

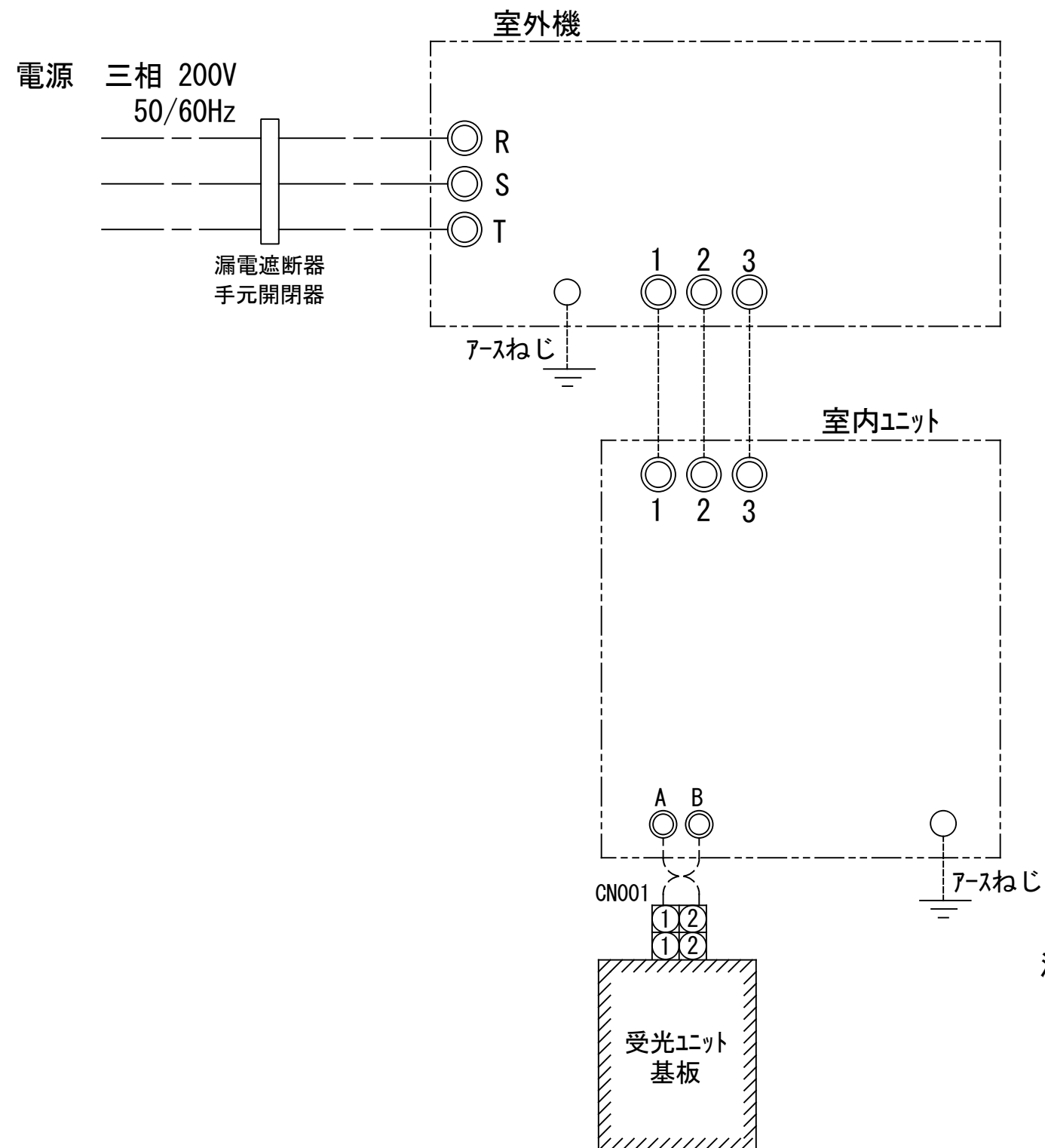
(注4) 経済産業省告示213号「エアコンディショナーの性能の向上に関する製造事業者等の判断基準等」
(通称：省エネ法基準値)における通年エネルギー消費効率は、「APF (JIS B 8616 : 2006)」が適用されます。

(注5) 定格騒音(音響パワーレベル)は、JIS B 8616 : 2015 に基づいた値です。

(注6) 運転音(音圧レベル)は、JIS B 8616 : 2015 に基づいた値です。

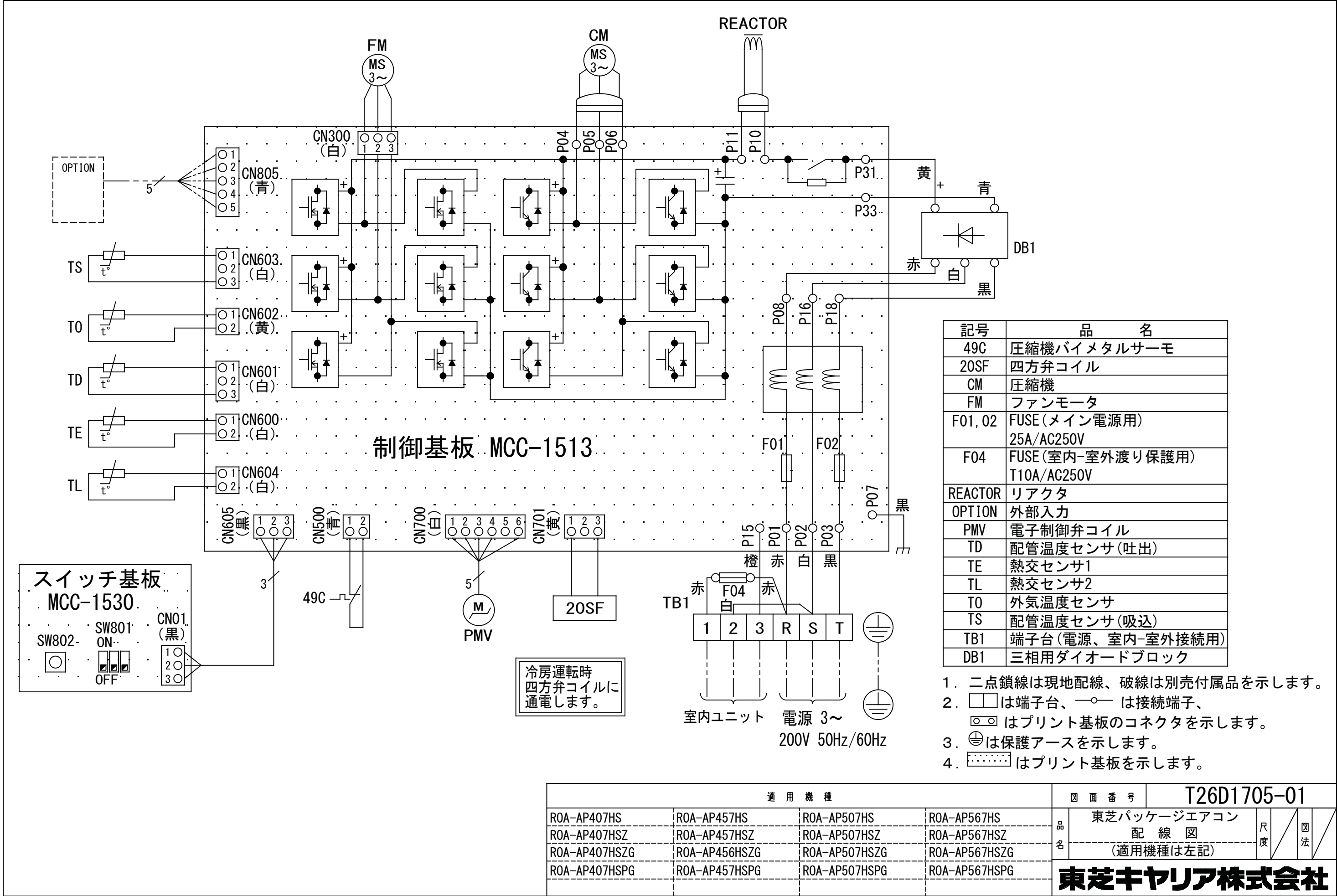
(注7) 定格風量は「急」です。

(注8) 漏電遮断器が地絡保護専用の場合には手元開閉器+ヒューズ、または配線用遮断器を設けてください。漏電遮断器は、高調波対応品を使用してください。

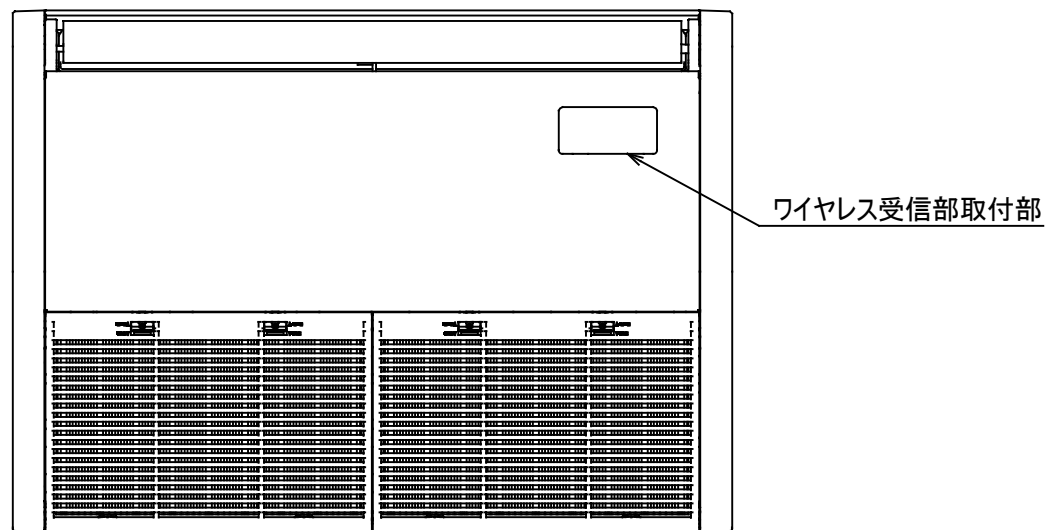
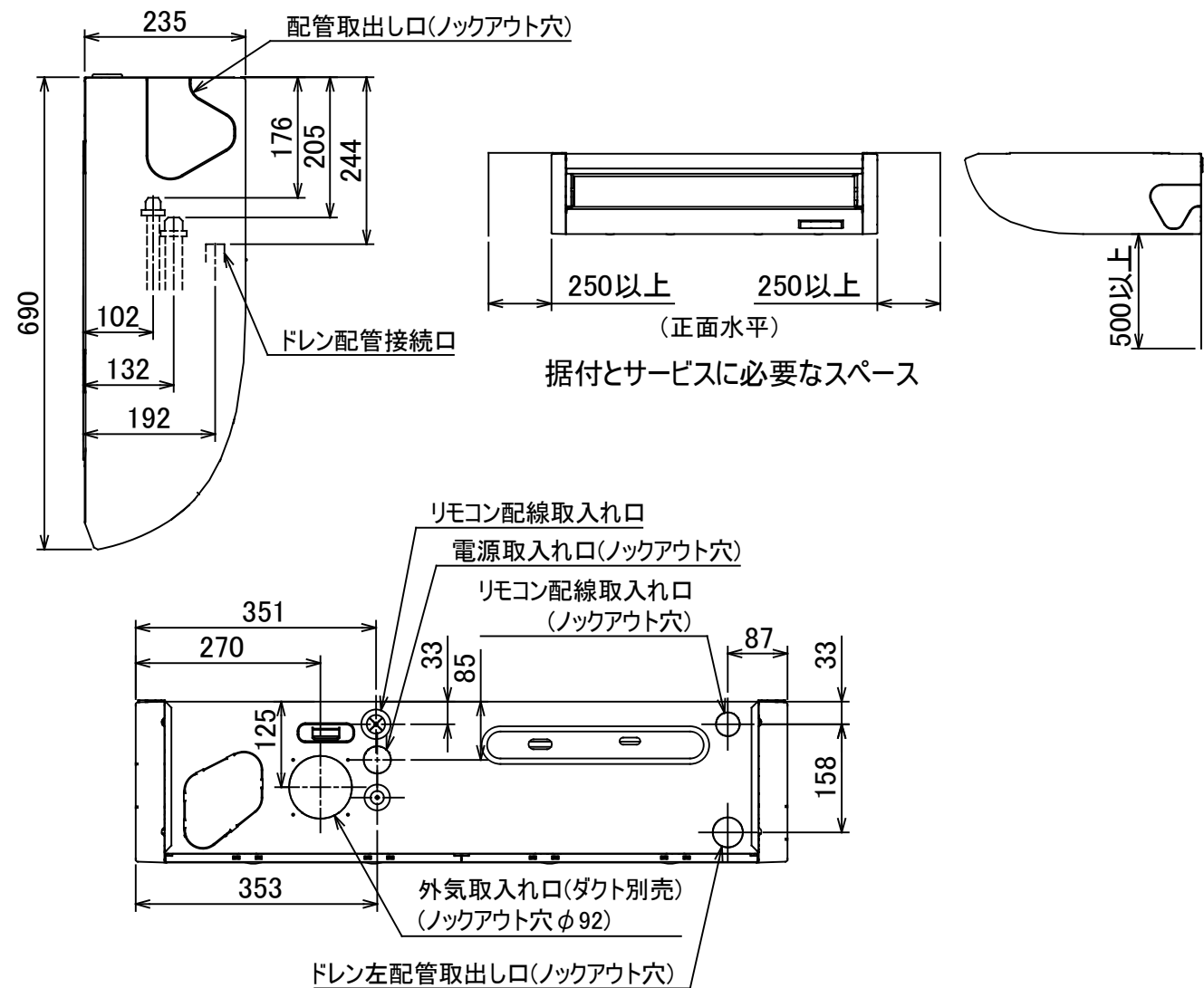
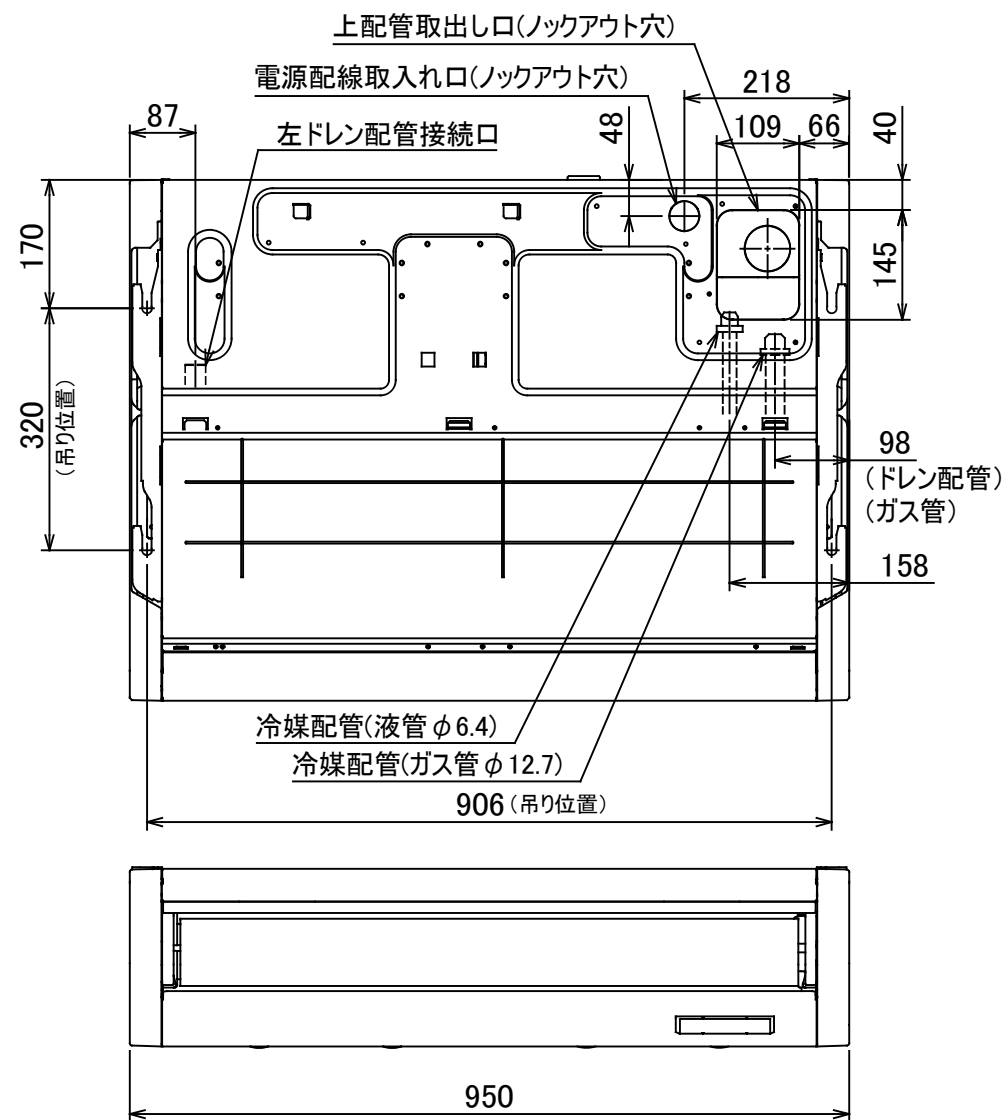


- 注) 1. ◎は端子板を示します。
 2. 破線、一点鎖線は現地配線を示します。
 3. 室外機、室内ユニットの内部配線は、各々の機種の配線図を参照してください。
 4. 受光ユニット、室内ユニット間の配線には極性がないので、室内ユニット端子板A, Bへの接続は逆になってもかまいません。

適用機種		図面番号		T25G0449-05			
AIU-AP**H, H-1		品名	東芝パッケージエアコン シングルタイプ 外部結線図（ワイヤレス）	尺度		図法	
AIC-AP**H, H-1							
AIU-AP**WH							
AIU-AP**SH							
AIK-AP**H							
東芝キヤリア株式会社							



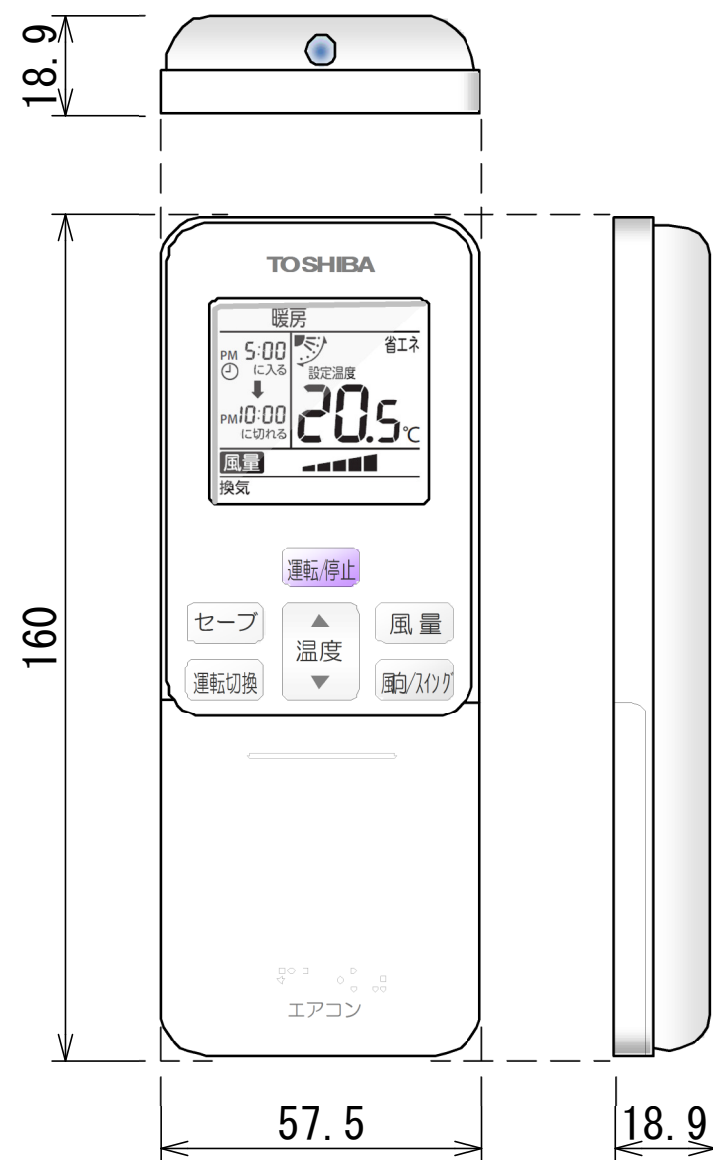
適用機種				図面番号		T26D1705-01		
ROA-AP407HS	ROA-AP457HS	ROA-AP507HS	ROA-AP567HS	品名	東芝パッケージエアコン 配線図 (適用機種は左記)	尺度	図法	東芝キヤリア株式会社
ROA-AP407HSZ	ROA-AP457HSZ	ROA-AP507HSZ	ROA-AP567HSZ					
ROA-AP407HSZG	ROA-AP456HSZG	ROA-AP507HSZG	ROA-AP567HSZG					
ROA-AP407HSPG	ROA-AP457HSPG	ROA-AP507HSPG	ROA-AP567HSPG					



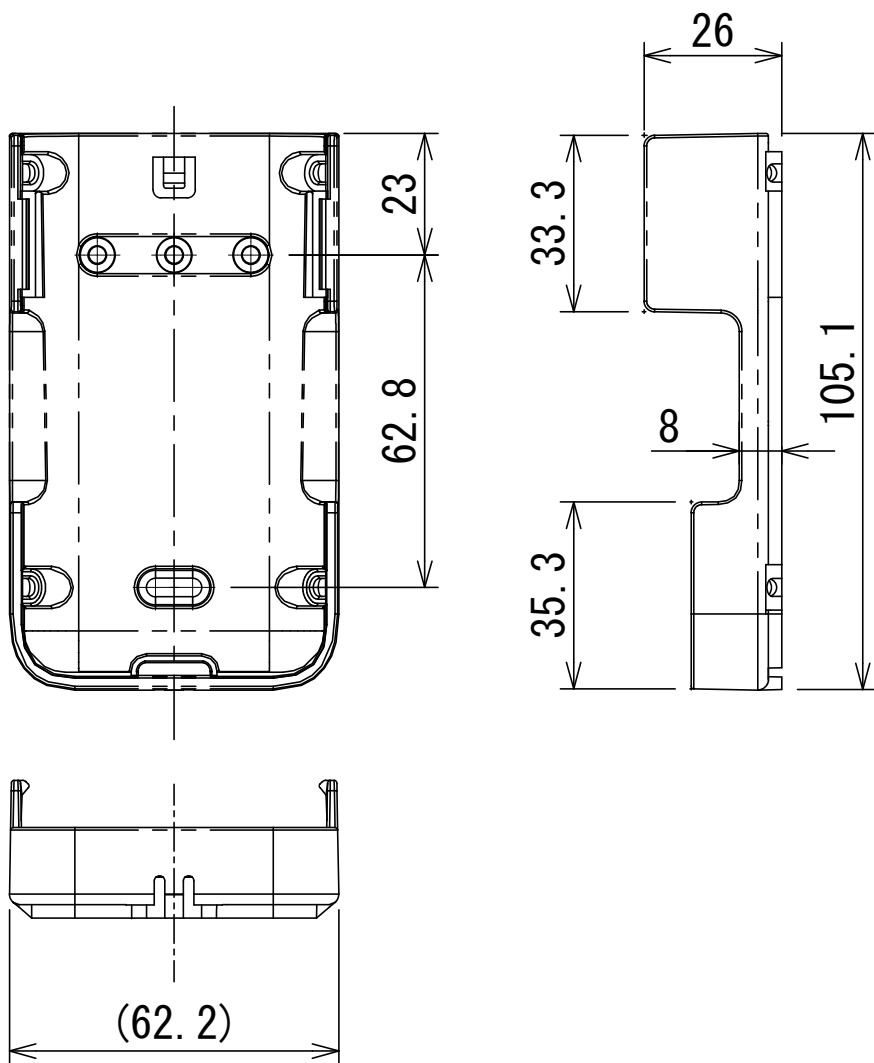
注)
冷媒配管は(上・右・後)の3方向より取り出し出来ます。
* 別売のドレンアップキットを使用する場合、冷媒配管は上方向からしか取り出しできません。

図 番	T25A2117-AIC-AP408H	06	図 法
		215	三角法
品 名	東芝パッケージエアコン外形図 (天井吊形)	尺 度	単 位
			m m
形 名	AIC-AP408H	東芝キャリア株式会社	

ワイヤレスリモコン寸法図



リモコンホルダー（付属）寸法図



リモコン単品形名	製品形名	本体色
WX-TA01GJ	RBC-ATX41	フルムーンホワイ

適 用 機 種		図 面 番 号		T29E1406-02			
RBC-ATX41		品 名	東芝パッケージエアコン用別売部品 外 形 図		尺 度	図 法	三 角 法
			ワイヤレスリモコンキット				
		東芝キヤリア株式会社					