

東芝パッケージエアコン (空冷インバータヒートポンプ式天井吊形)
ワイヤレスリモコン

(50/60Hz)

冷房性能 (注1)	定格冷房標準能力		kW	7.1 < 1.9 ~ 8.0 >		室内機	形 名		ROA-AP807HSJ				
	顕 熱 比		-	0.74			外 装		シルキーシェード(マンセル1Y8.5/0.5)				
	定格冷房標準エネルギー消費効率		-	3.24 / 3.24			外形寸法	高 さ	mm	890			
	中間冷房標準能力		kW	3.4				幅	mm	900			
	中間冷房中温能力		kW	3.6				奥 行	mm	320			
暖房性能 (注1)	最小冷房中温能力		kW	2.0			室外機	総 質 量		kg	61		
	定格暖房標準能力		kW	8.0 < 1.3 ~ 10.6 >				圧 縮 機	形 式		全密閉形		
	定格暖房標準エネルギー消費効率		-	3.69 / 3.69					圧縮機用電動機定格出力	kW	1.59		
	中間暖房標準能力		kW	3.6					極 数		4		
	最小暖房標準能力		kW	2.0				空 気 熱 交 換 器		フィンドチューブ			
通年エネルギー消費効率 (注4)	最大暖房低温能力		kW	8.5			冷 媒 制 御	(冷)		電子制御弁			
	エネルギー消費効率		(注4)	5.9 / 5.9				(暖)		電子制御弁			
	APF2015 (JIS B 8616 : 2015)		-	5.4				送風装置	送 風 機		プロペラファン		
	APF (JIS B 8616 : 2006)		-	3.47 / 3.47					標 準 風 量		m ³ /min	50.0	
	冷暖平均エネルギー消費効率		-	2.19 / 2.19					電 動 機		kW	0.060	
電気特性 (注1)	電 源		(注2)	単相 200V 50/60 Hz			機	高 圧 ス イ ッ チ		MPa	-	-	
	消費電力	冷 房	定格冷房標準	kW	2.19 / 2.19			低 圧 ス イ ッ チ	MPa	-	-		
			中間冷房標準	kW	0.566 / 0.566				保 護 装 置	吐出温度センサー 過電流センサー 圧縮機サーモ			
			中間冷房中温	kW	0.483 / 0.483								
			最小冷房中温	kW	0.250 / 0.250								
			定格暖房標準	kW	2.17 / 2.17								
	暖 房	中間暖房標準	kW	0.621 / 0.621		ケ ー ス ヒ ー タ		W	-				
		最小暖房標準	kW	0.365 / 0.365		定格騒音(音響パワーレベル)		(冷)	dB	63			
		最大暖房低温	kW	3.19 / 3.19		(注5)		(暖)	dB	65			
	運 転 電 流	(冷)	A	12.0 / 12.0		運転音(音圧レベル)		(冷)	dB	46			
(暖)	A	12.1 / 12.1		(注6)	(暖)		dB	48					
(最大)	A	20.5 / 20.5		I P コ ー ド			IPX4						
力 率	(冷)	%	91 / 91		設計圧力	高 圧 部		MPa	4.15				
(暖)	%	90 / 90		低 圧 部		MPa	2.21						
始 動 電 流	A	- / -				冷 媒 ・ 出 荷 時 封 入 量		kg	R410A ・ 2.10				
形 名	AIC-AP808H			ビュアホワイト(マンセルN9.1)		冷 媒 追 加 不 要 の 最 大 実 長		m	30				
外 装	235			690		冷 媒 追 加 量		g/m	40				
室内ユニット	外形寸法	高 さ	mm	235		冷 媒 配 管	室外機・室内ユニット間		mm	ガス側：φ15.9 液側：φ9.5			
		幅	mm	1,270									
		奥 行	mm	690									
	総 質 量		kg	29			最 大 実 長		m	50			
	空 気 熱 交 換 器		フィンドチューブ				最 大 落 差		m	室外機が上の場合 : 30 室外機が下の場合 : 30			
	防 音 ・ 断 熱 材		発泡ポリスチレン、ポリエチレンフォーム										
	送風装置	送 風 機		シロッコファン									
		風 量	(注7)	23.5 / 17.3 / 16.7 / 13.5 / 12.5									
		急/強+/強/弱+/弱	m ³ /min										
	電 動 機	kW	0.094										
二ツト	エ ア フ ィ ル タ		室内ユニットに付属				電 源 配 線	漏 電 遮 断 器		(注8)	30A、30mA 0.1sec以下		
	運 転 調 整 装 置		(注3)	ワイヤレスリモコンスイッチ				開 閉 器 容 量	A	30			
	ド レ ン ロ 径 (呼び径)		20(塩ビ管)					ヒューズ	A	30			
	定格騒音(音響パワーレベル)		(注5)	56 / 53 / 51 / 46 / 44				配線用遮断器	A	30			
	急/強+/強/弱+/弱		(注6)	41 / 38 / 36 / 31 / 29				電 源 配 線		線 径	電源線こう長(最大)		
	急/強+/強/弱+/弱		(注6)	取付不可						単線1.6mm	- / -		
										単線2.0mm	- / -		
										燃線3.5mm ²	13 / 13		
										燃線5.5mm ²	20 / 20		
										燃線8.0mm ²	29 / 29		
						燃線14.0mm ²	52 / 52						
						燃線22.0mm ²	82 / 82						
						燃線38.0mm ²	- / -						
電 熱 装 置		取付不可				連結線	室外機・室内ユニット間		70 m以下	単線1.6mm×3本			

(注1) 冷房・暖房性能および電気特性は、JIS B 8616 : 2015による温度条件、基準配管《配管相当長7.5m(P40~P63形は5m)、落差0m》のときの値です。
〈 〉内は能力範囲を示します。

(注2) 電源電圧は、変動があった場合でも±1.0%を超えないようにしてください。

(注3) ワイヤレスリモコンスイッチは別売部品です。

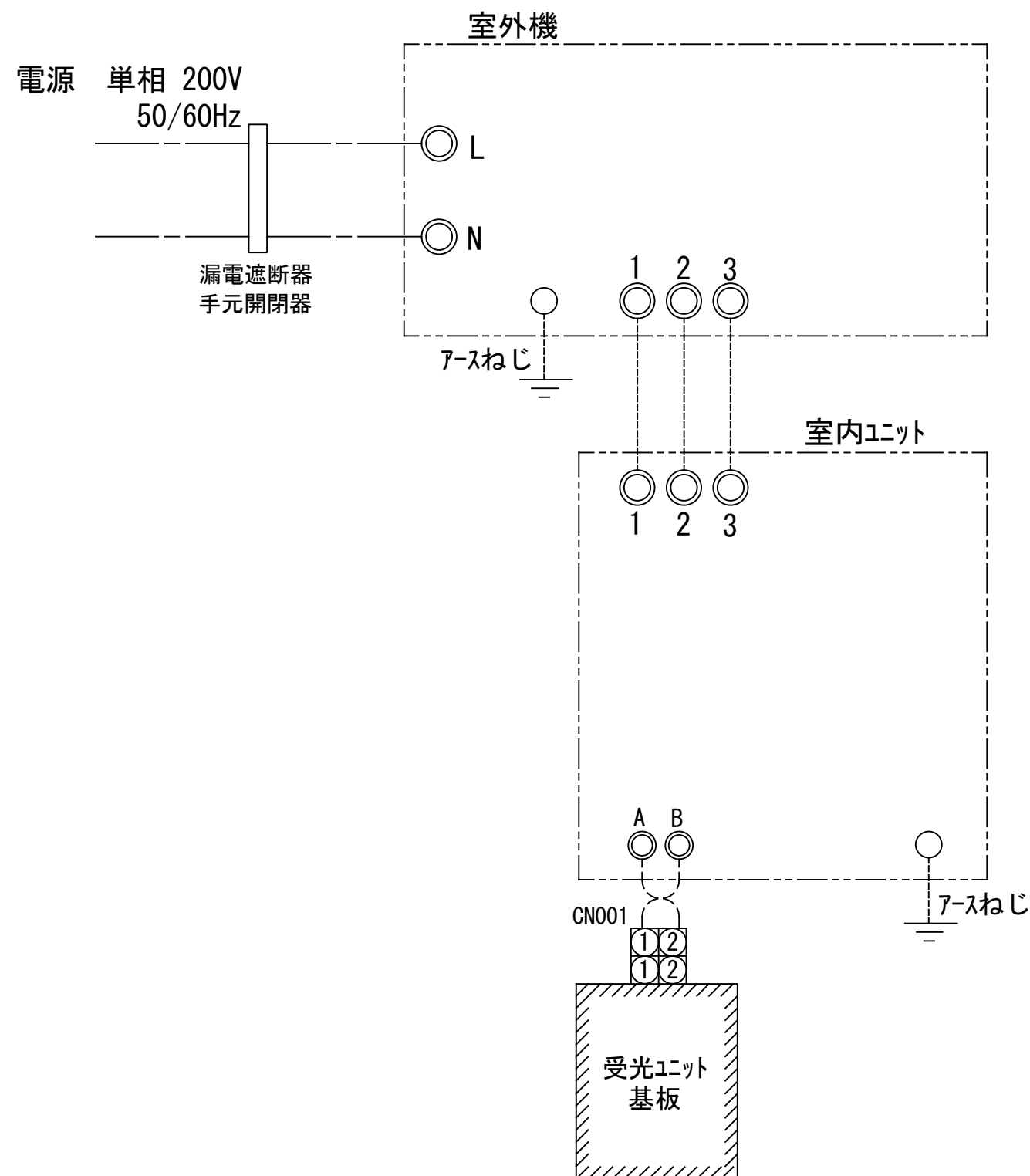
(注4) 経済産業省告示213号「エアコンディショナーの性能の向上に関する製造事業者等の判断基準等」
(通称：省エネ法基準値)における通年エネルギー消費効率は、「APF (JIS B 8616 : 2006)」が適用されます。

(注5) 定格騒音(音響パワーレベル)は、JIS B 8616 : 2015 に基づいた値です。

(注6) 運転音(音圧レベル)は、JIS B 8616 : 2015 に基づいた値です。

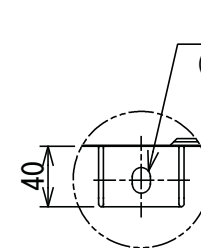
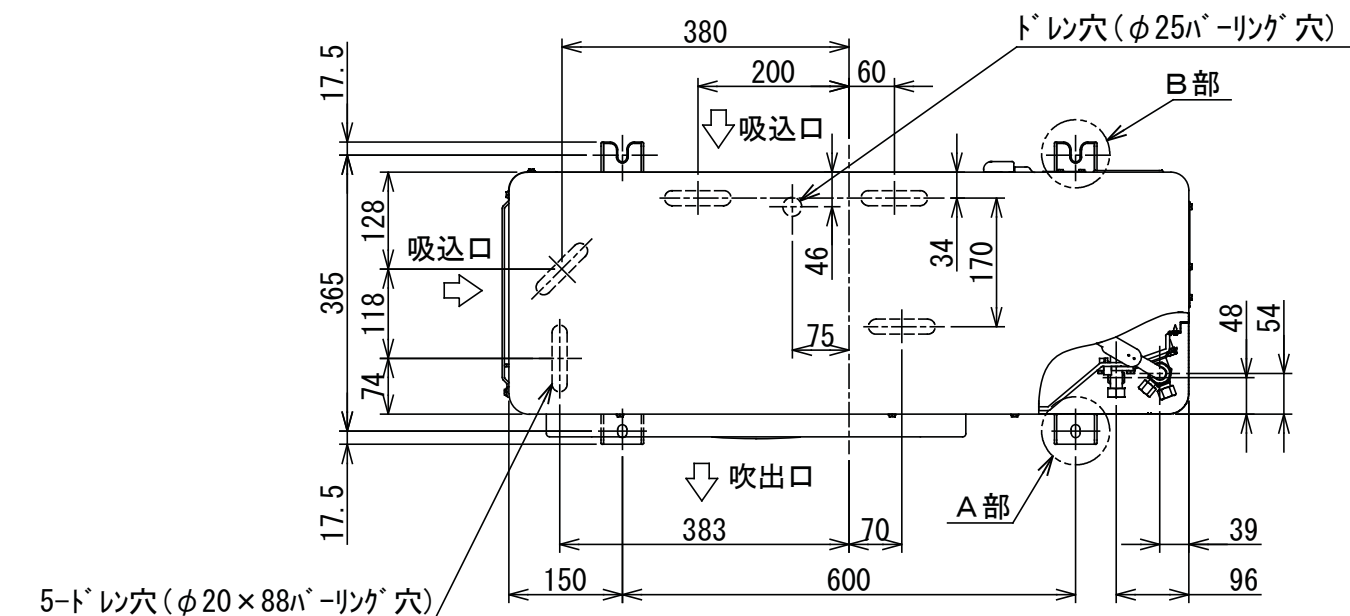
(注7) 定格風量は「急」です。

(注8) 漏電遮断器が地絡保護専用の場合には手元開閉器+ヒューズ、または配線用遮断器を設けてください。漏電遮断器は、高調波対応品を使用してください。

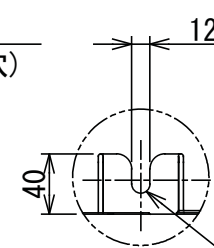


- 注) 1. ◎は端子板を示します。
 2. 破線、一点鎖線は現地配線を示します。
 3. 室外機、室内ユニットの内部配線は、各々の機種の配線図を参照してください。
 4. 受光ユニット、室内ユニット間の配線には極性がないので、室内ユニット端子板A, Bへの接続は逆になってもかまいません。

適用機種		図面番号		T25G0448-05			
AIU-AP**H, H-1		品名	東芝パッケージエアコン シングルタイプ 外部結線図（ワイヤレス）	尺度	図法		
AIC-AP**H, H-1							
AIU-AP**WH							
AIU-AP**SH							
AIK-AP**H							
東芝キヤリア株式会社							



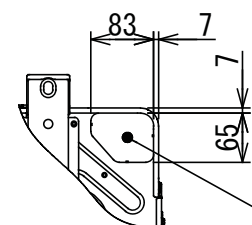
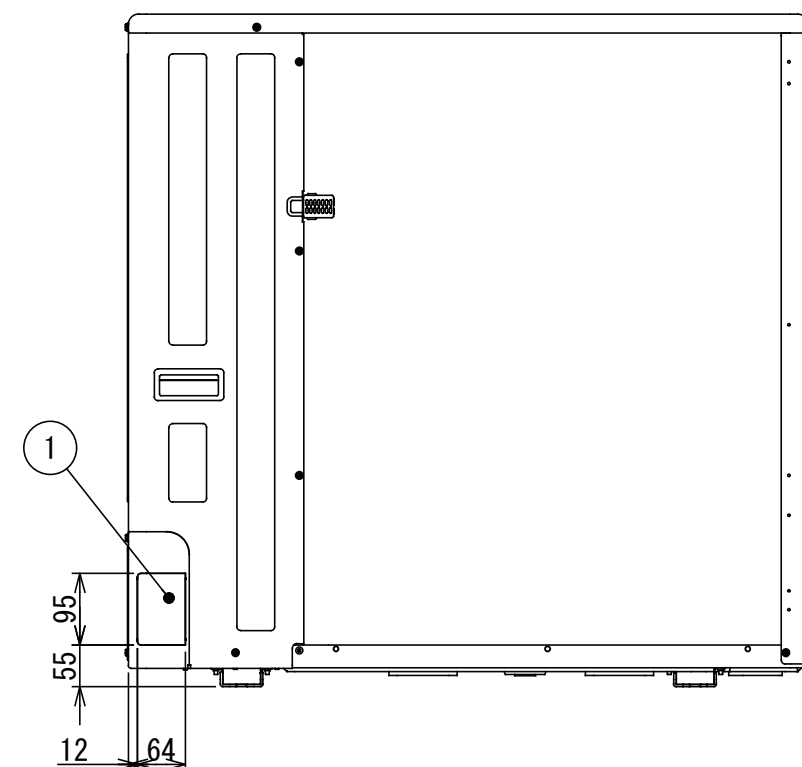
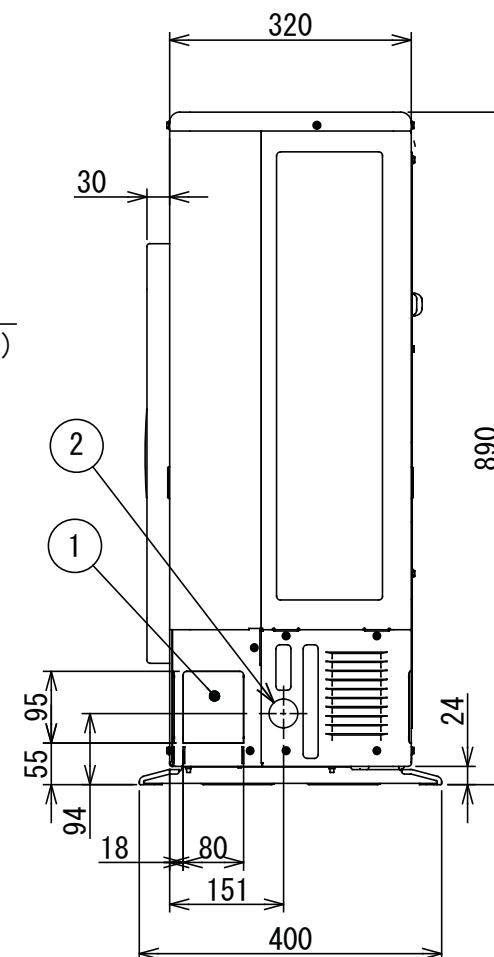
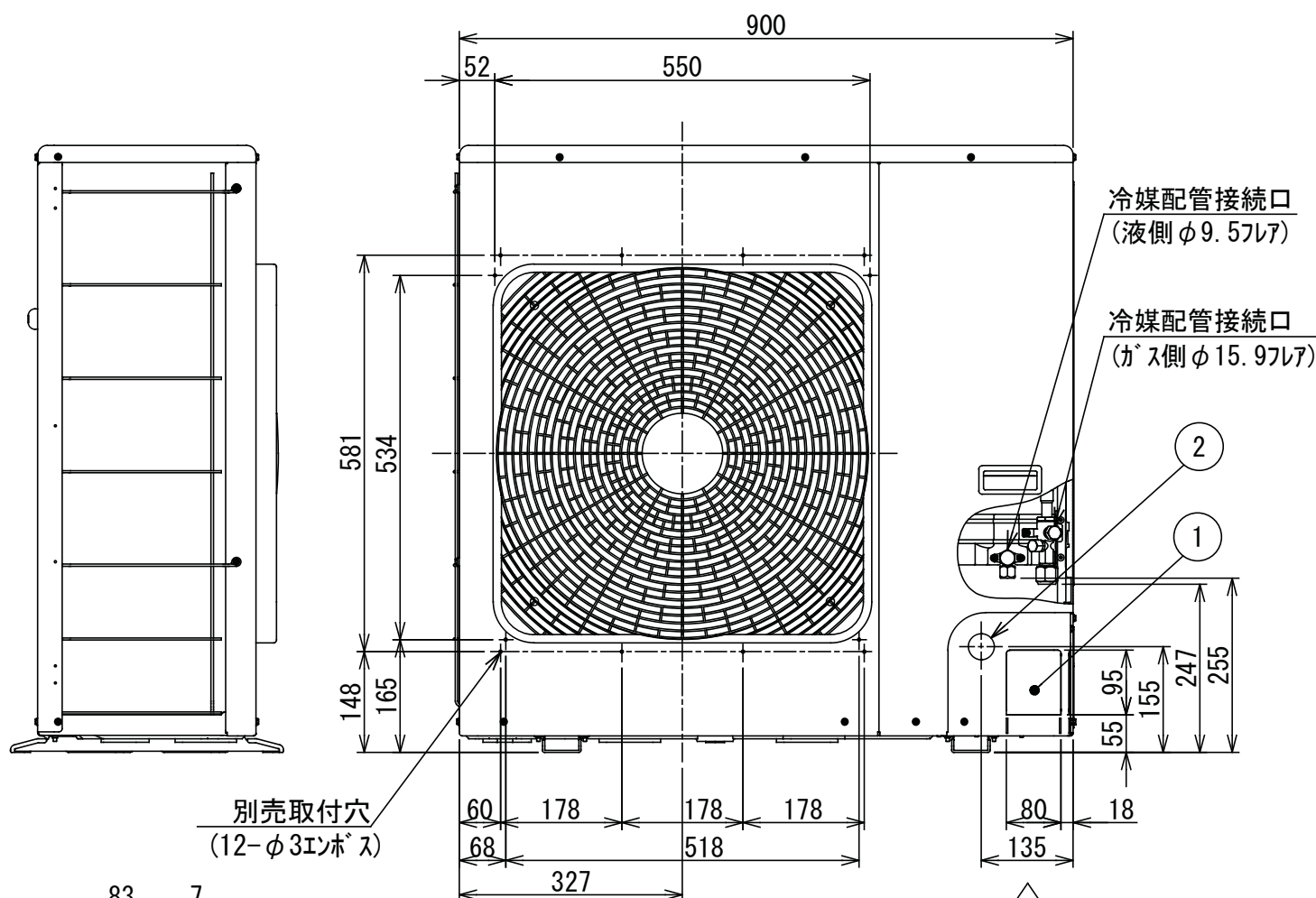
A部詳細



B部詳細

据付ボルト穴
(φ12×17U穴)

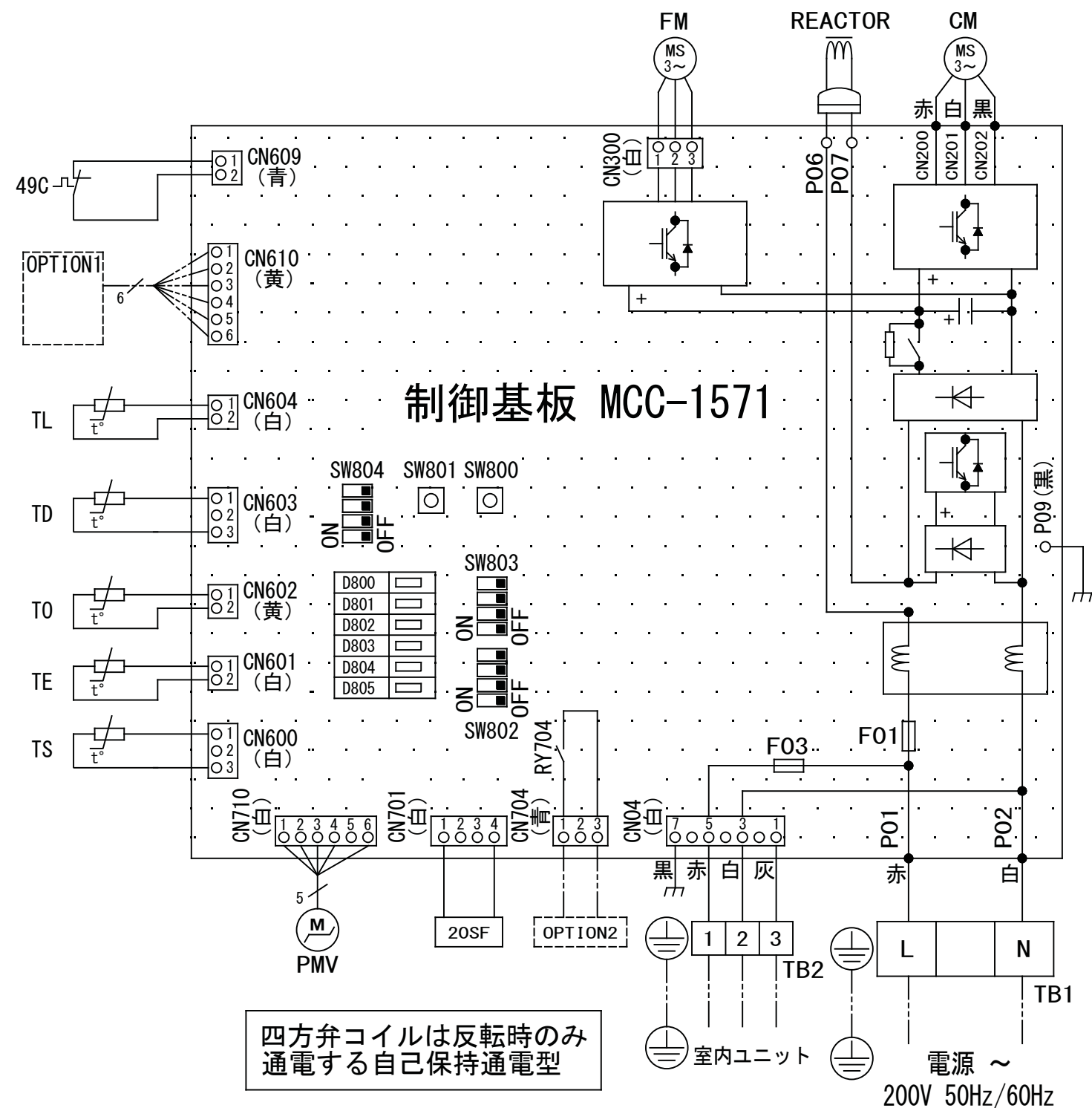
	名 称	記 事
①	冷媒配管取出口 室内外接続線取出口	—
②	電源取入穴	φ38ノックアウト穴



Z矢視図

下部配管用ノックアウト

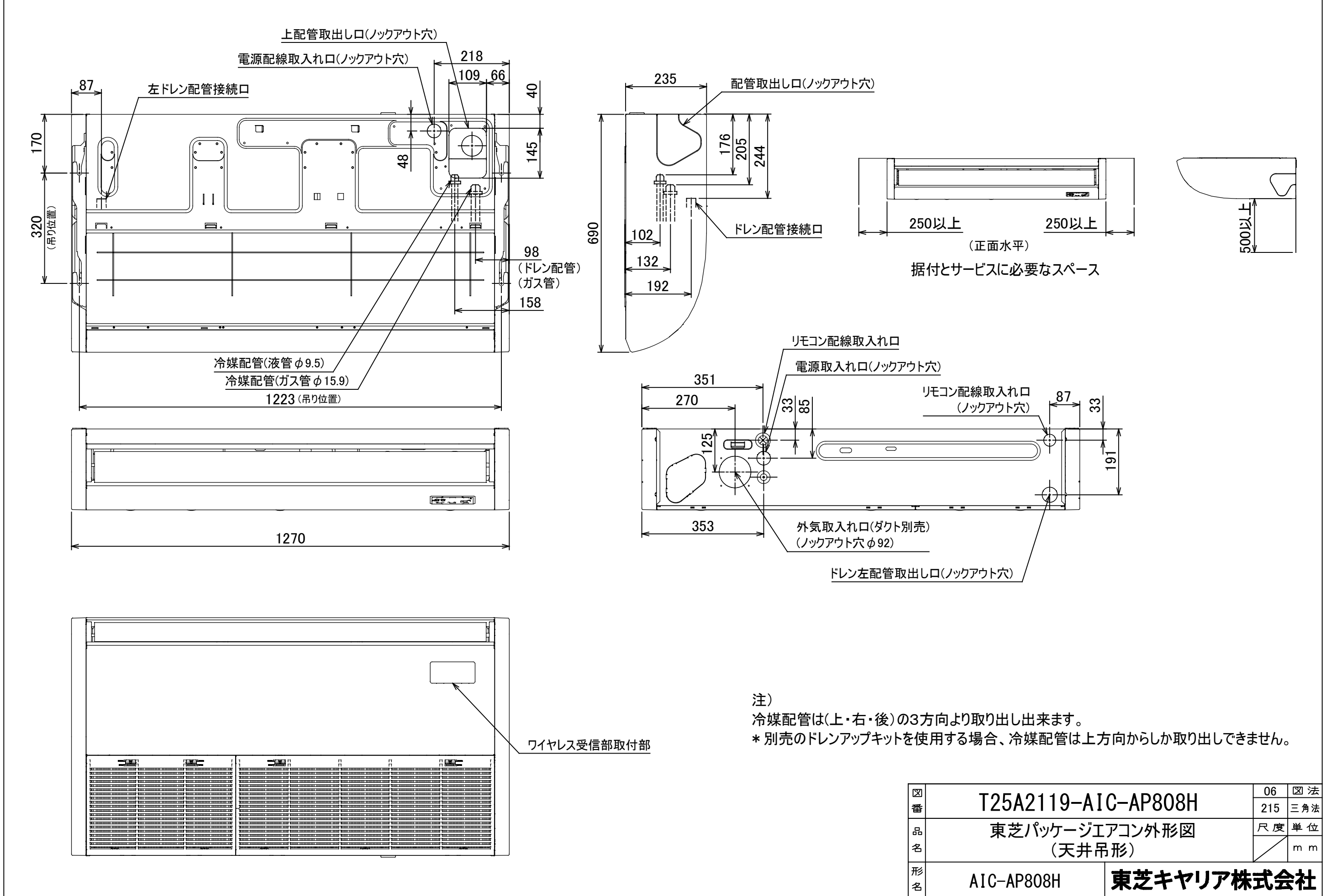
適 用 機 種		図 面 番 号		T26C1705-01			
ROA-AP807HSJ	ROA-AP807HS	品 名	東芝パッケージエアコン 外 形 図 (適用機種は左記)	尺 度	図 法	三 角 法	
ROA-AP807HSJZ	ROA-AP807HSZ						
ROA-AP807HSJZG	ROA-AP807HSZG						
ROA-AP807HSJPG	ROA-AP807HSPG						
東芝キヤリア株式会社							

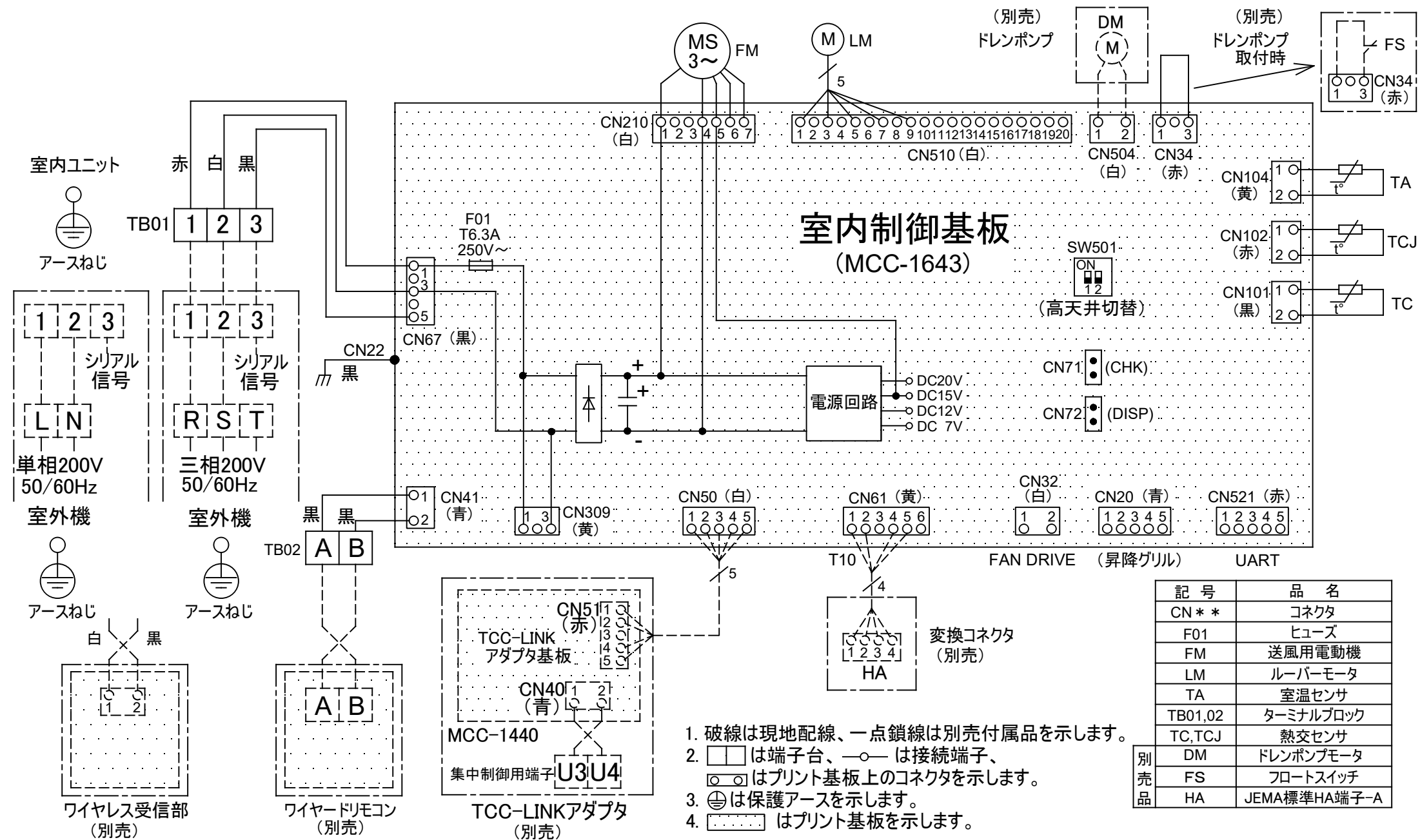


記号	品 名
49C	圧縮機バイメタルサーモ
20SF	四方弁コイル
CM	圧縮機
FM	ファンモータ
F01	FUSE(メイン電源用) 25A/AC250V
F03	FUSE(室内-室外渡り保護用) T10A/AC250V
REACTOR	リアクタ
OPTION1	外部入力
OPTION2	外部出力(運転出力)
PMV	電子制御弁コイル
TD	配管温度センサ(吐出)
TE	熱交センサ1
TL	熱交センサ2
TO	外気温度センサ
TS	配管温度センサ(吸込)
TB1	端子台(電源)
TB2	端子台(室内-室外接続用)

1. 二点鎖線は現地配線、破線は別売付属品を示します。
2. □□ は端子台、—○— は接続端子、
□○□ はプリント基板のコネクタを示します。
3. ⊕ は保護アースを示します。
4. □□□□ はプリント基板を示します。

適用機種		図面番号		T26D1706-01		
ROA-AP637HSJ	ROA-AP807HSJ	品名	東芝パッケージエアコン		尺度	図法
ROA-AP637HSJZ	ROA-AP807HSJZ		配線図			
ROA-AP637HSJZG	ROA-AP807HSJZG		(適用機種は左記)			
ROA-AP637HSJPG	ROA-AP807HSJPG					
		東芝キヤリア株式会社				



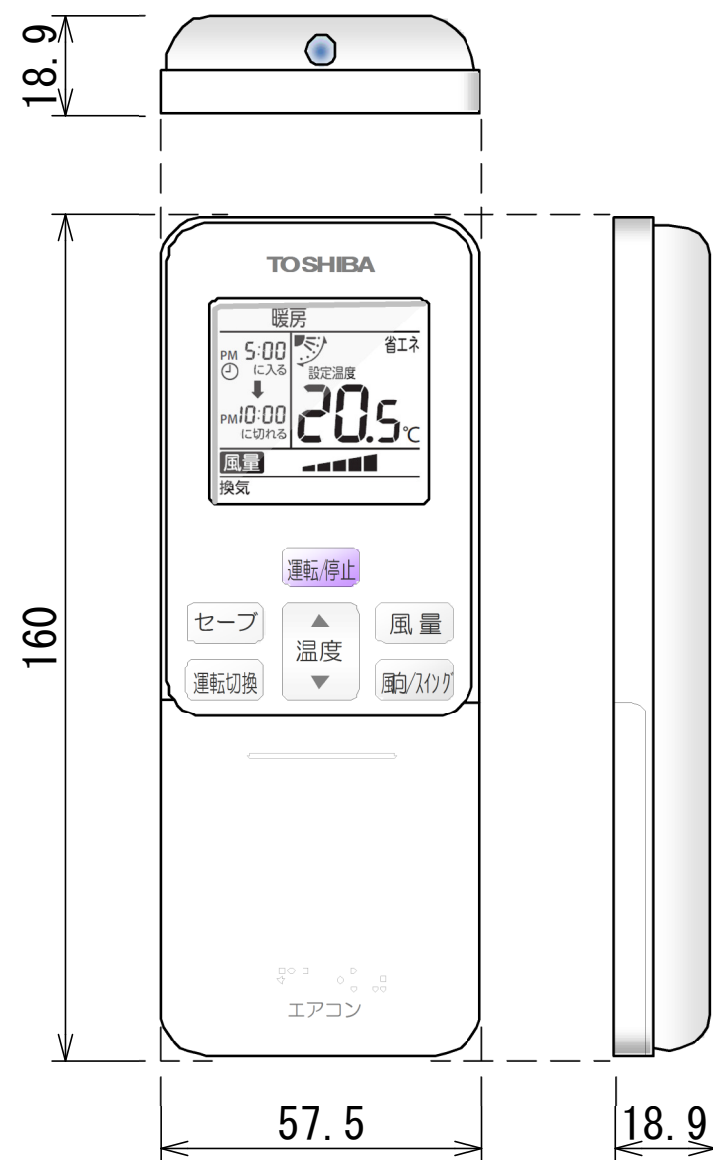


- 1. 破線は現地配線、一点鎖線は別売付属品を示します。
- 2. □ は端子台、—○— は接続端子、 はプリント基板上のコネクタを示します。
- 3. ⊕ は保護アースを示します。
- 4. はプリント基板を示します。

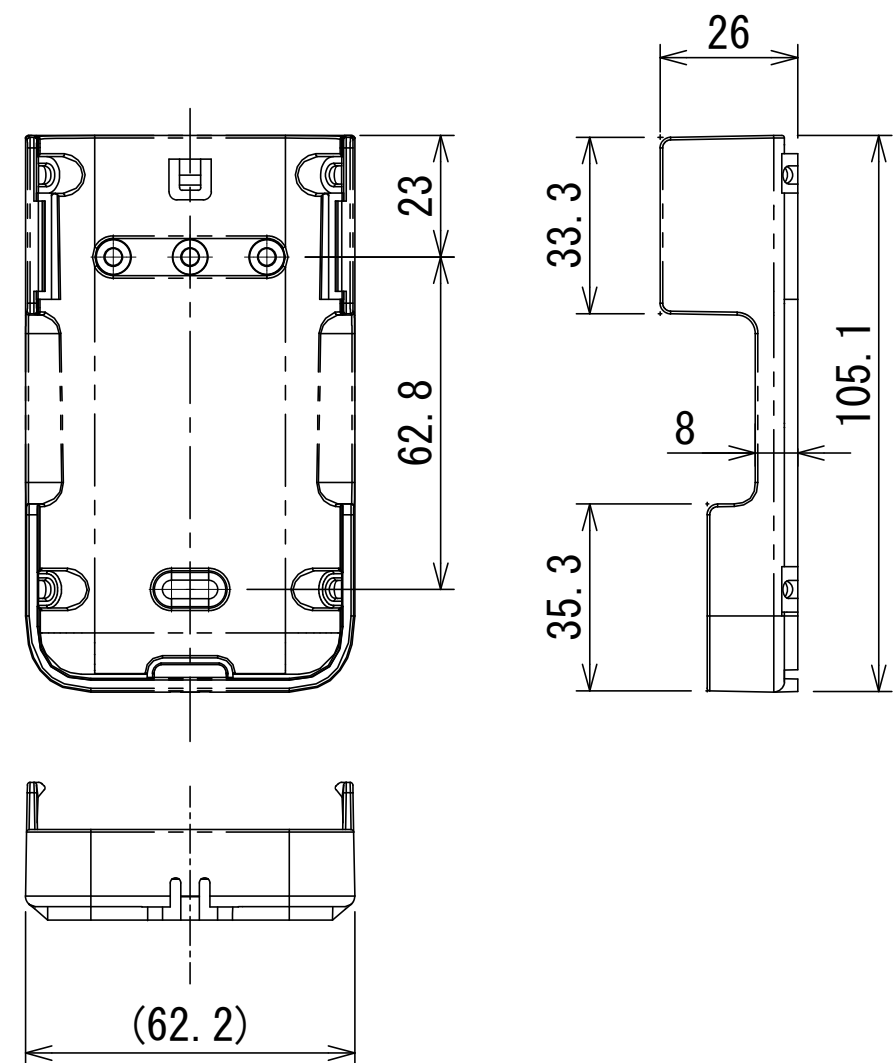
記号	品名
CN**	コネクタ
F01	ヒューズ
FM	送風用電動機
LM	ルーバーマータ
TA	室温センサ
TB01,02	ターミナルブロック
TC,TCJ	熱交センサ
DM	ドレンポンプモータ
FS	フロートスイッチ
HA	JEMA標準HA端子-A

図番	T25B2106-AIC-AP808H	04	図法
		215	
品名	東芝パッケージエアコン配線図 (天井吊形)	尺度	単位
形名	AIC-AP808H	東芝キャリア株式会社	

ワイヤレスリモコン寸法図



リモコンホルダー（付属）寸法図



リモコン単品形名	製品形名	本体色
WX-TA01GJ	RBC-ATX41	フルムーンホワイ

適用機種		図面番号		T29E1406-02			
RBC-ATX41		品名	東芝パッケージエアコン用別売部品	尺度	図法	三角法	
			外形図				
			ワイヤレスリモコンキット				
東芝キャリア株式会社							