

東芝パッケージエアコン

(空冷式床置形スタンドタイプ)

(50/60Hz)

冷房性能 (注1)	定格標準能力		kW	14.0<3.1~16.0>	
	顕熱比		-	0.78	
	冷房エネルギー消費効率		-	2.37	
	中間標準能力		kW	6.3	
	中間中温能力		kW	6.5	
通年	最小中温能力		kW	3.6	
	エネルギー消費効率		(注4)		
	APF2015 (JIS B 8616:2015)		-	4.2 / 4.2	
APF (JIS B 8616:2006)		-	4.5		
電気特性 (注2)	電源		(注3)	三相 200V 50/60 Hz	
	消費電 冷房	定格標準		kW	5.90 / 5.90
		中間標準		kW	1.54 / 1.54
		中間中温		kW	1.37 / 1.37
		最小中温		kW	0.690 / 0.690
	運転電流		A	17.9 / 17.9	
	(最大)			25.2 / 25.4	
	力率		%	95 / 95	
	始動電流		A	- / -	
	室内機	形名		AIF-AP1605H-1	
外装		シルキーシェード(マンセル1Y8.5/0.5)			
外形寸法		高さ		mm	1,750
		幅		mm	600
		奥行		mm	390
総質量		kg	65		
空気熱交換器		フィンドチューブ			
防音・断熱材		難燃性ポリエチレンフォーム・ポリフネン			
送風装置		送風機		シロッコファン	
		風量		(注9) m³/min	36.0 / 30.0 / 25.5
	電動機		kW	0.160	
ユニット	エアフィルタ		室内ユニットに付属		
	運転調整装置		室内ユニットに内蔵		
	ドレン口径(呼び径)		20(塩ビ管)		
	騒音値	音響パワーレベル		(注5) dB(A)	69 / 64 / 59
		音圧レベル		(注6) dB(A)	54 / 49 / 44
		電熱装置		取付不可	

室外機	形名		ROA-AP1607		
	外装		シルキーシェード(マンセル1Y8.5/0.5)		
	外形寸法	高さ		mm	1,050
		幅		mm	1,010
		奥行		mm	370
	総質量		kg	91	
	圧縮機	形式		全密閉形	
		電動機		kW	4.13
		極数		4	
	空気熱交換器		フィンドチューブ		
冷媒制御		電子制御弁			
機	送風装置	送風機		プロペラファン	
		標準風量		m³/min	88.8
		電動機		kW	0.100
	高圧スイッチ		MPa	-	-
	低圧スイッチ		MPa	-	-
	保護装置		吐出温度センサー 過電流センサー 圧縮機サーモ		
	ケースヒータ		W	-	
	定格騒音	音響パワーレベル		(注7) dB	75
		音圧レベル		(注6) dB	54
	IPコード		IPX4		
設計圧力	高圧部		MPa	4.15	
	低圧部		MPa	2.21	
冷媒・出荷時封入量		kg	R410A・3.20		
冷媒追加不要の最大実長		m	30		
冷媒追加量		g/m	40		
冷媒配管	室外機・室内ユニット間		mm	ガス側：φ15.9 液側：φ9.5	
	最大実長		m	50	
	最大落差		m	室外機が上の場合 : 30 室外機が下の場合 : 30	
	漏電遮断器		(注10)	30A、30mA 0.1sec以下	
	手元開閉器	開閉器容量		A	30
		ヒューズ		A	30
		配線用遮断器		A	30
	電源配線	線径		電源線こう長(最大)	
		単線1.6mm		- / -	
		単線2.0mm		11 / 10	
燃線3.5mm²		12 / 12			
燃線5.5mm²		20 / 20			
燃線8.0mm²		28 / 27			
燃線14.0mm²		49 / 48			
燃線22.0mm²		77 / 76			
燃線38.0mm²		- / -			
連絡線	室外機・室内ユニット間		75 m以下	単線1.6mm×3本	

(注1) 冷房能力は、JIS B 8615-1条件によります。

(注1) 冷房能力は、JIS B 8615-1条件によります。
くく内は能力範囲を示します。

(注2) 電気特性は、JIS B 8615-1条件によります。

(注3) 電源電圧は、変動があった場合でも±10%を超えないようにしてください。

(注4) 経済産業省告示213号「エアコンディショナーの性能の向上に関する製造事業者等の判断基準等」
(通称：省エネ法基準値)における通年エネルギー消費効率は、「APF (JIS B 8616:2006)」が適用されます。

(注5) 音響パワーレベルは、JIS C 9815-2 に基づいた値です。

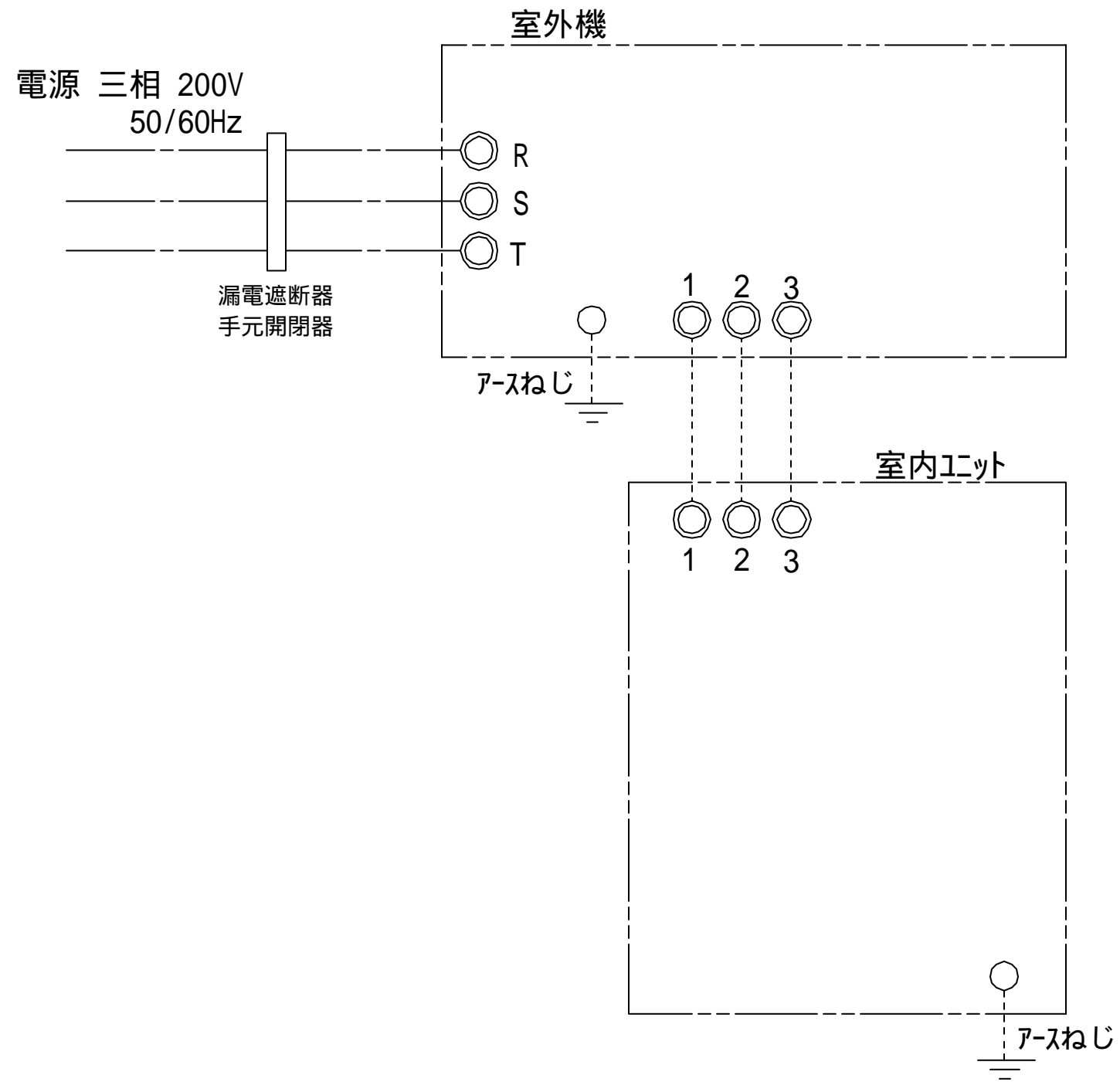
(注6) 音圧レベルはJIS B 8616:2006に基づいた値です。

(注7) 音響パワーレベルは、JIS C 9815-1 に基づいた値です。

(注8) 定格騒音は、音響パワーレベルの値です。

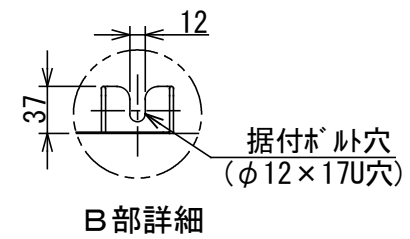
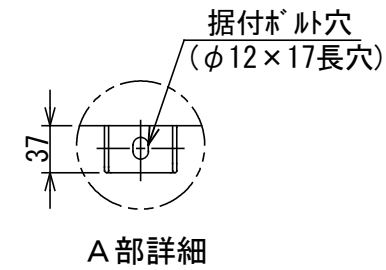
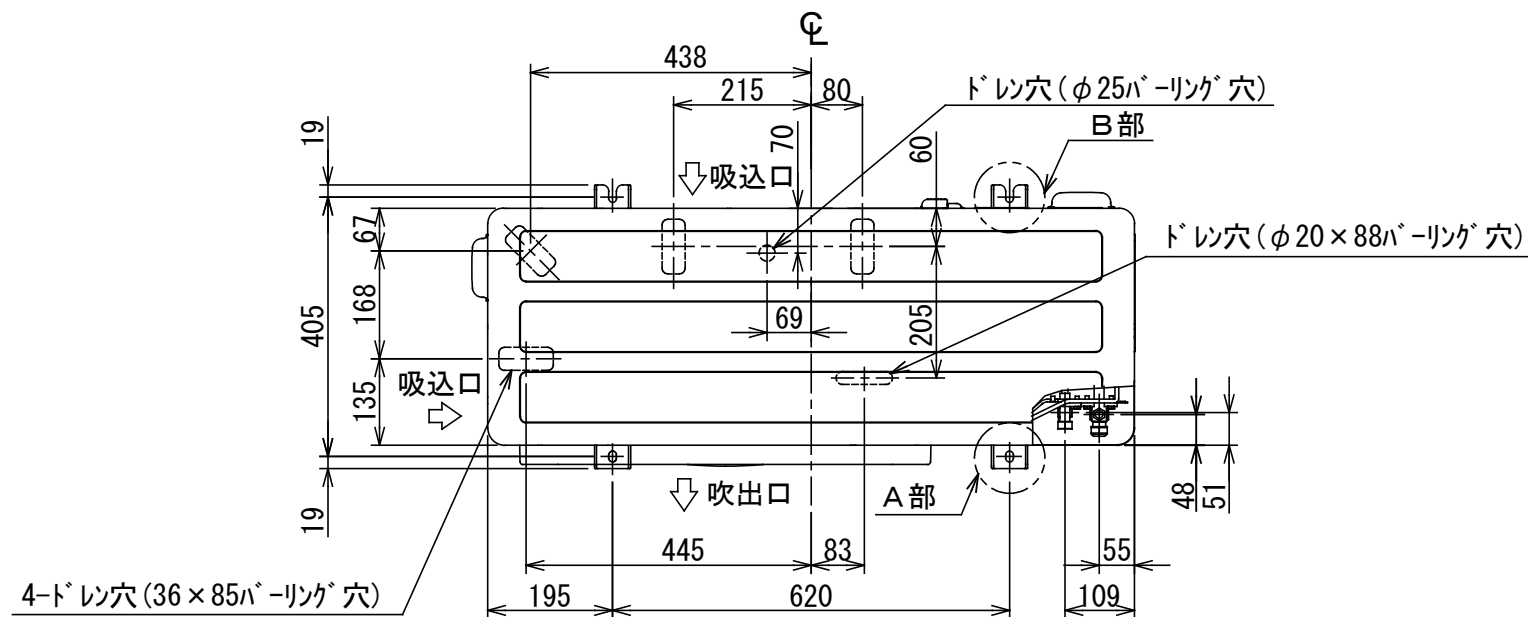
(注9) 標準風量は「急」です。

(注10) 漏電遮断器が地絡保護専用の場合には手元開閉器+ヒューズ、または配線用遮断器を設けてください。
漏電遮断器は、高調波対応品を使用してください。

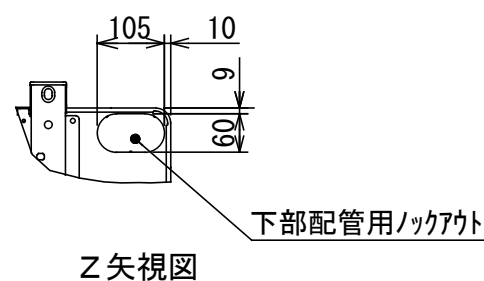
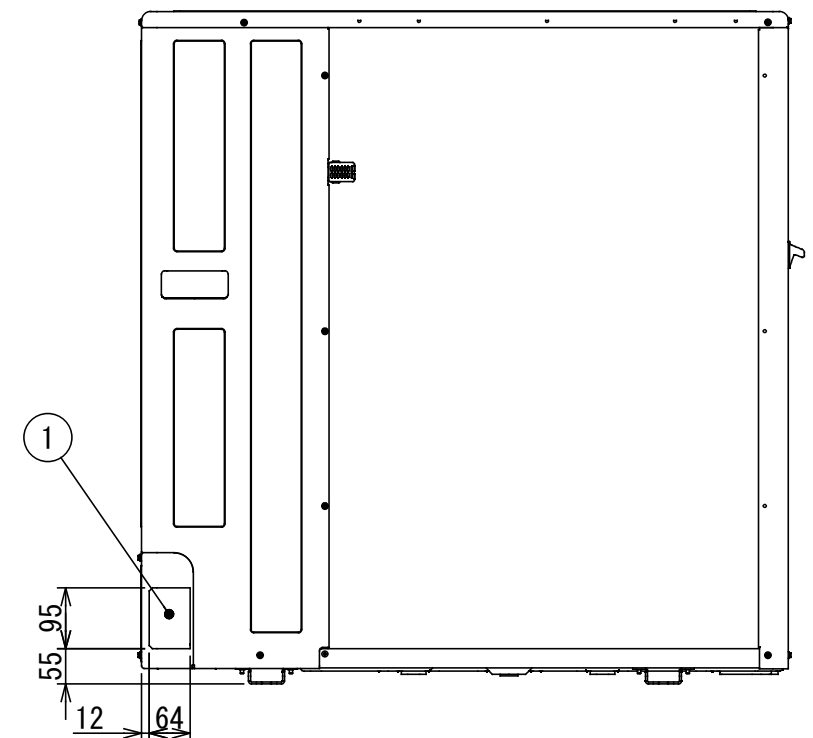
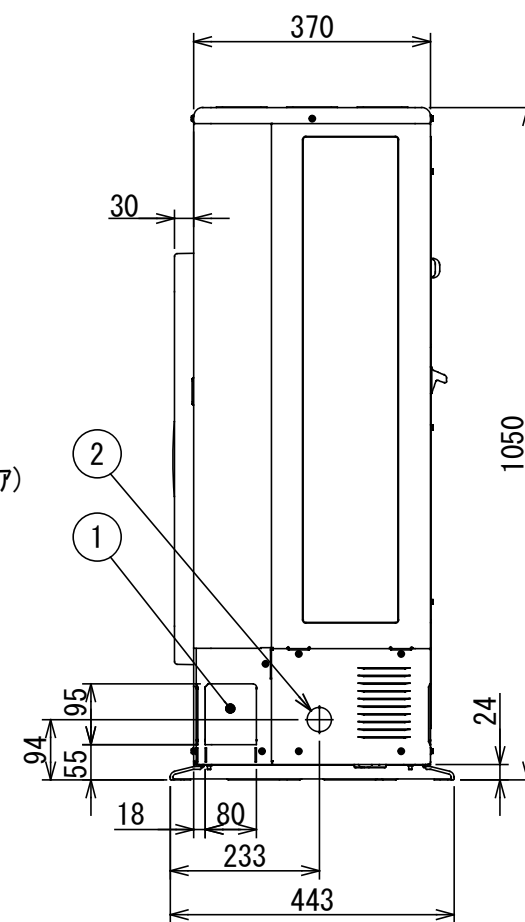
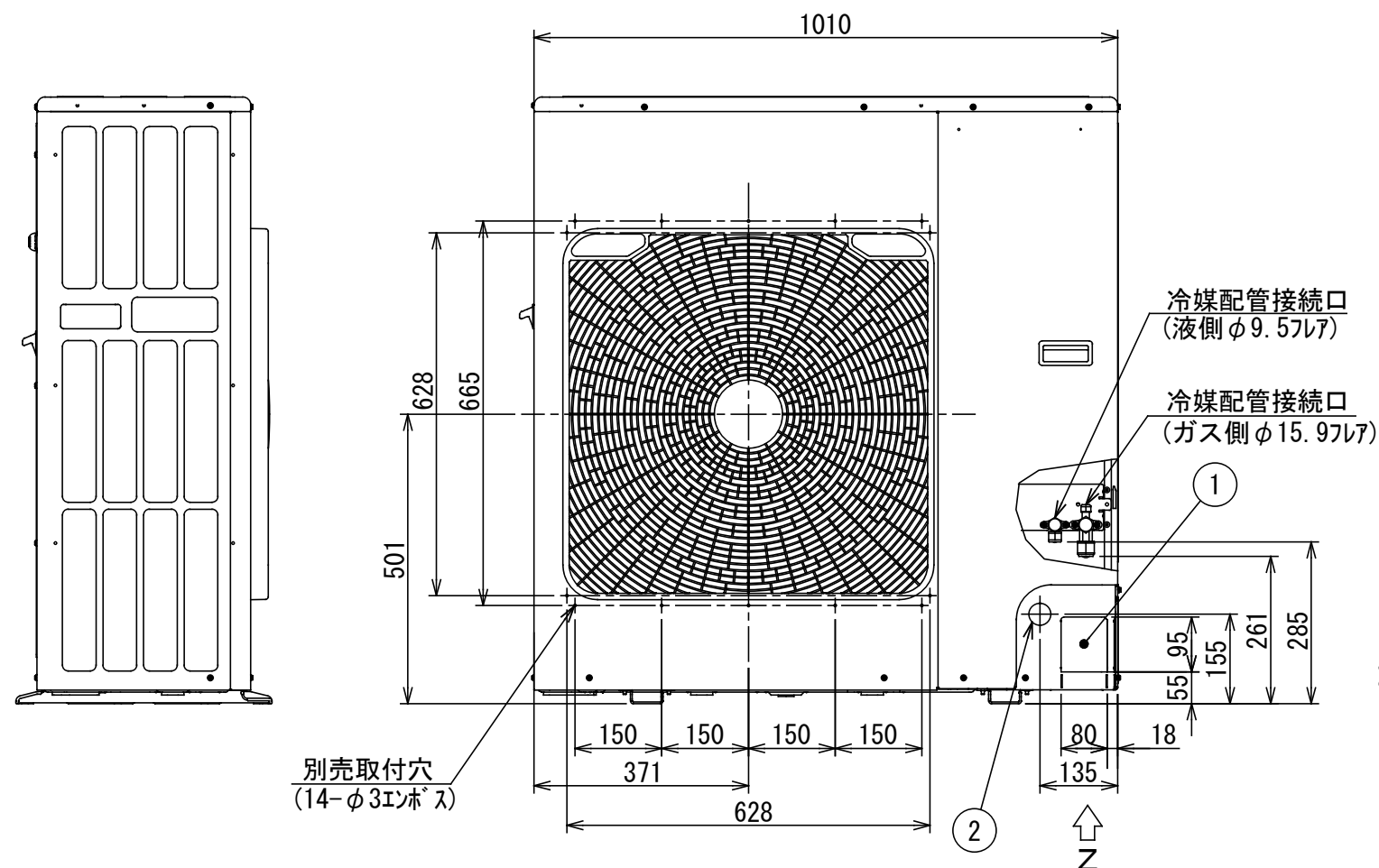


- 注) 1. ◎は端子板を示します。
2. 破線、一点鎖線は現地配線を示します。
3. 室外機、室内ユニットの内部配線は、各々の機種の配線図を参照してください。

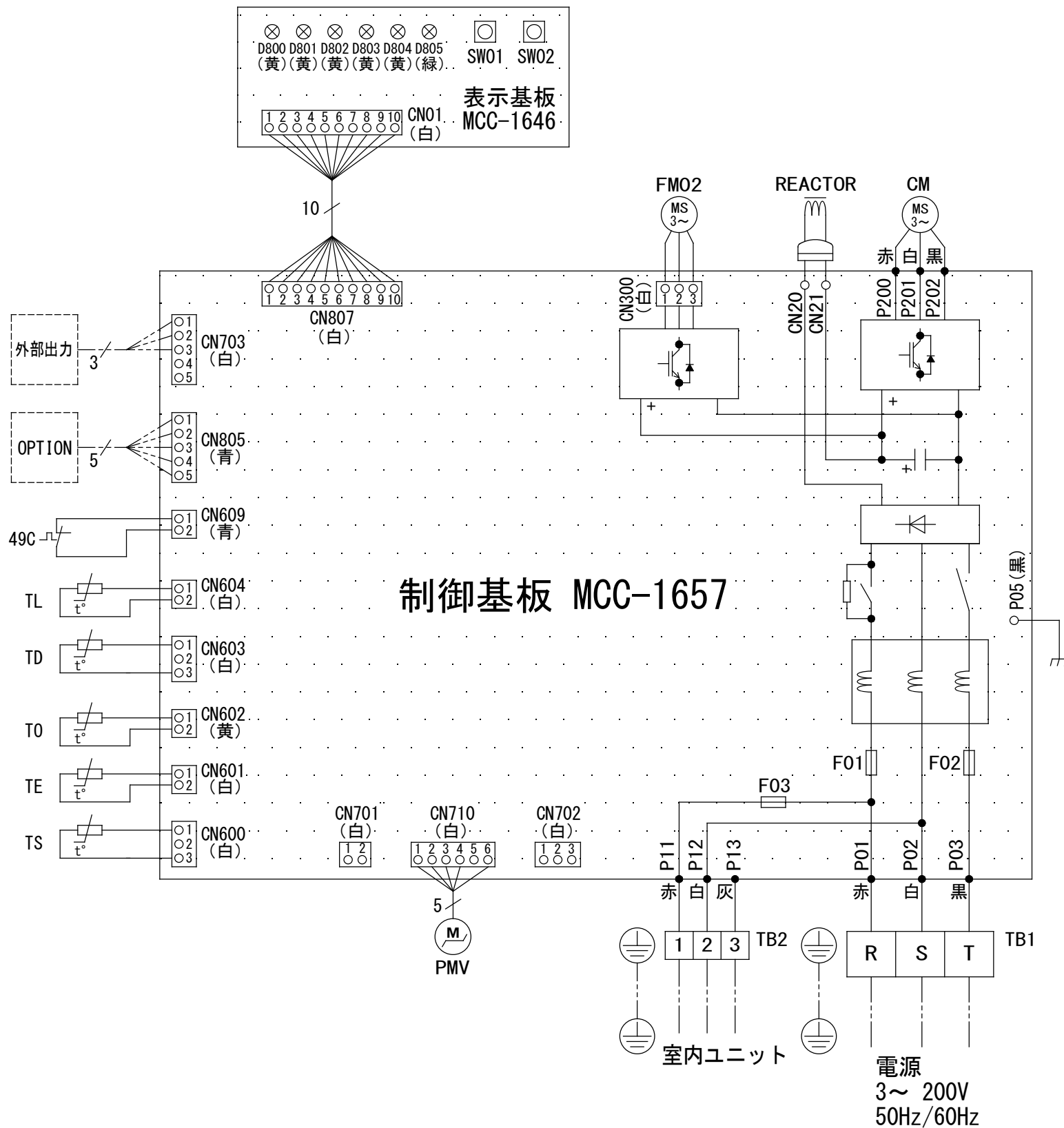
適 用 機 種		図 面 番 号		T25G0412-04			
AIF-AP**H,H-1		品 名	東芝パッケージエアコン シングルタイプ		尺 度	図 法	
AIL-AP**H,H-1			シンブルタイプ				
AIK-AP**H			外部結線図				
		東芝キヤリア株式会社					



	名 称	記 事
①	冷媒配管取出口 室内外接続線取出口	ノックアウト穴
②	電源取入穴	φ38ノックアウト穴



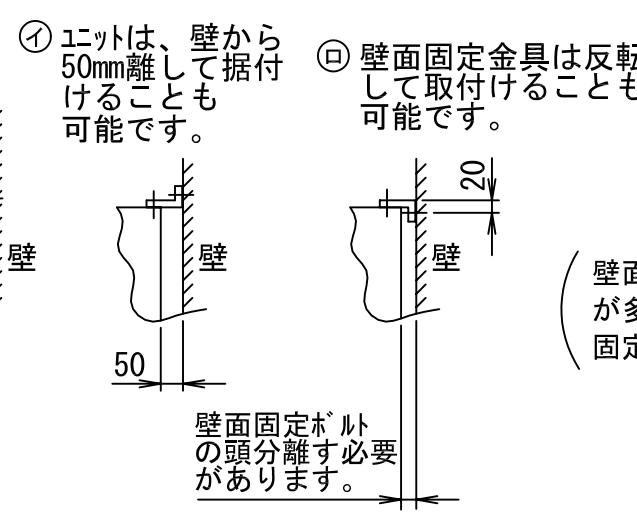
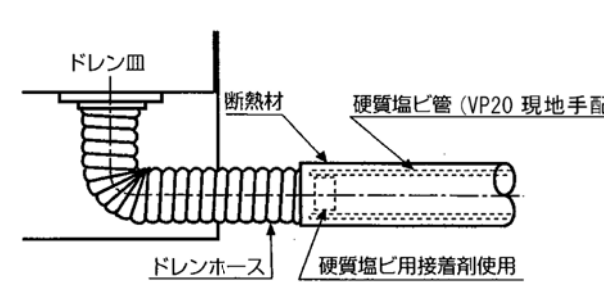
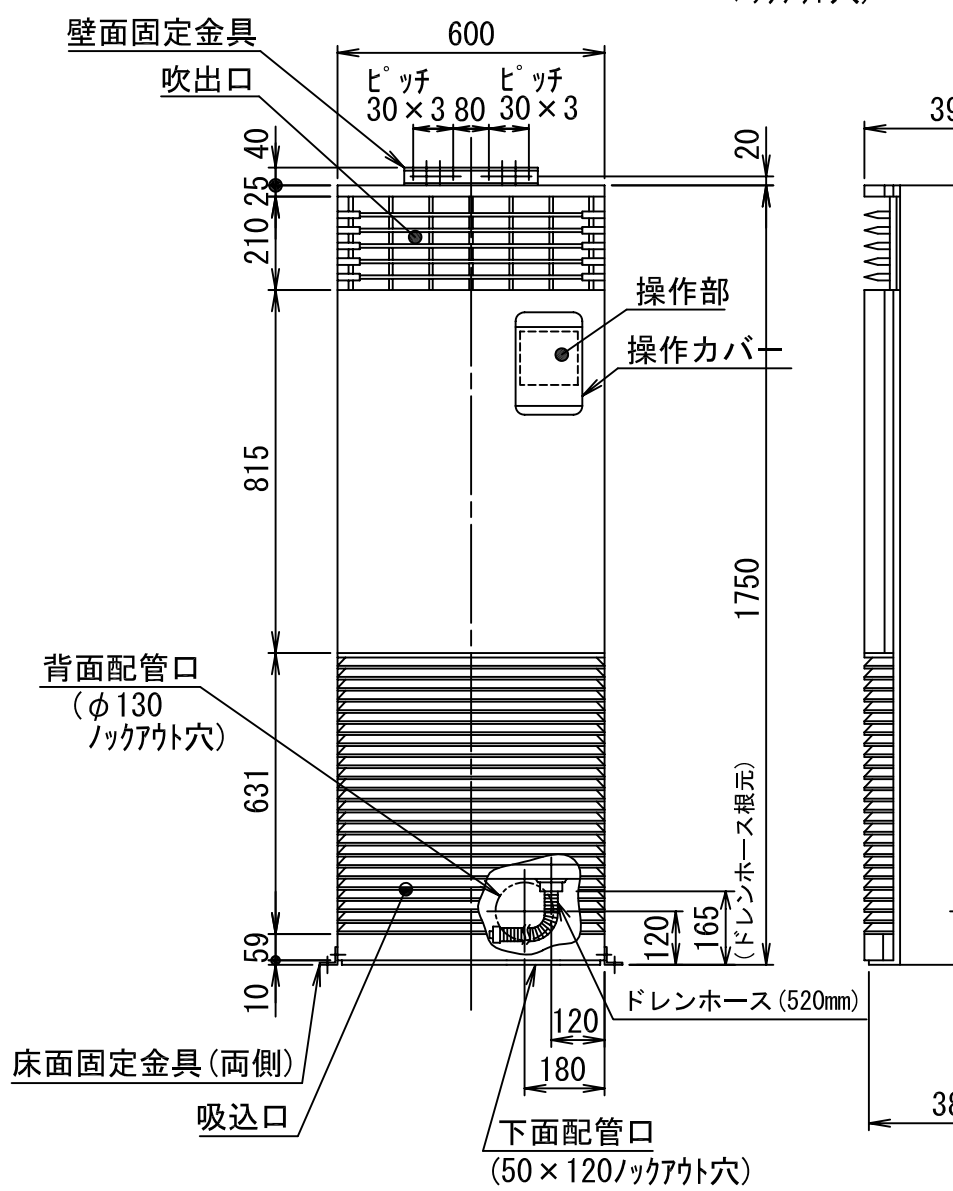
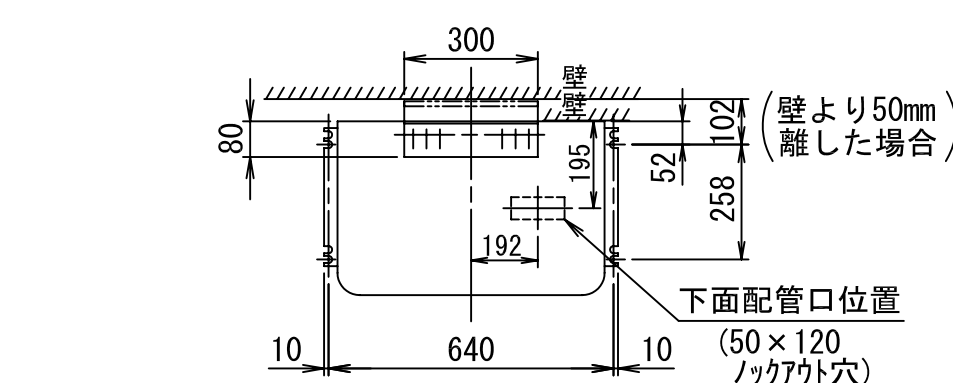
適用機種			図面番号		T26C1712-01			
ROA-AP1127	ROA-AP1407	ROA-AP1607	品名	東芝パッケージエアコン 外形図		尺度	図法	三角法
ROA-AP1127Z	ROA-AP1407Z	ROA-AP1607Z		（適用機種は左記）				
ROA-AP1127ZG	ROA-AP1407ZG	ROA-AP1607ZG						
東芝キヤリア株式会社								



記号	品 名
49C	圧縮機バイメタルサーモ
CM	圧縮機
F01	FUSE(メイン電源用)
F02	30A/AC250V
F03	FUSE(室内-室外渡り保護用)
	T10A/AC250V
FM02	ファンモータ
REACTOR	リアクタ
PMV	電子制御弁コイル
TB1	端子台(電源)
TB2	端子台(室内-室外接続用)
TD	配管温度センサ(吐出)
TE	熱交センサ1
TL	熱交センサ2
T0	外気温度センサ
TS	配管温度センサ(吸込)

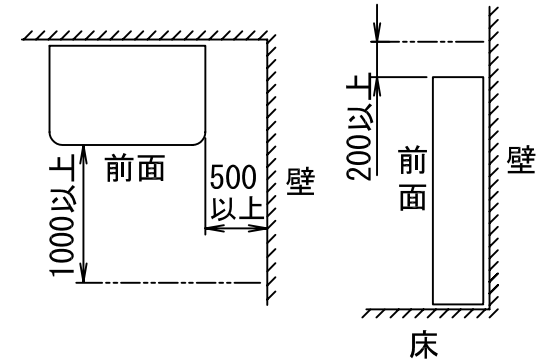
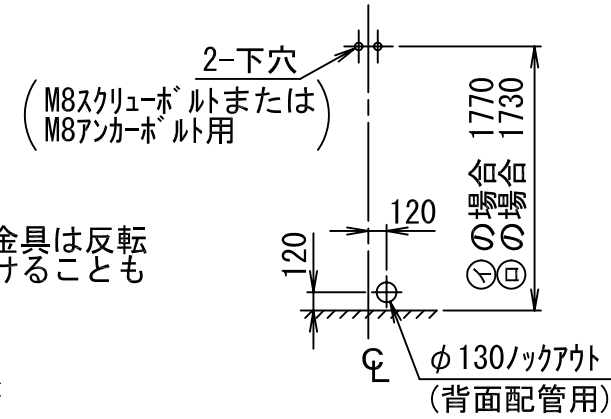
1. 二点鎖線は現地配線、破線は別売付属品を示します。
2. □□ は端子台、—○— は接続端子、□○□ はプリント基板のコネクタを示します。
3. ⊕ は保護アースを示します。
4. はプリント基板を示します。

適用機種			図面番号		T26D1717-01		
ROA-AP1127	ROA-AP1407	ROA-AP1607	品名	東芝パッケージエアコン		尺度	図法
ROA-AP1127Z	ROA-AP1407Z	ROA-AP1607Z		配線図			
ROA-AP1127ZG	ROA-AP1407ZG	ROA-AP1607ZG		(適用機種は左記)			
			東芝キヤリア株式会社				



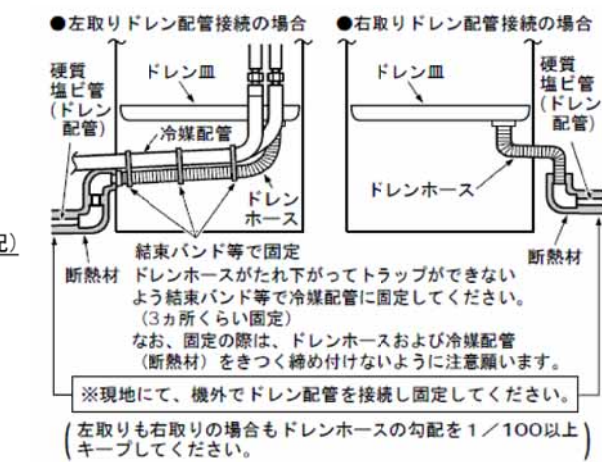
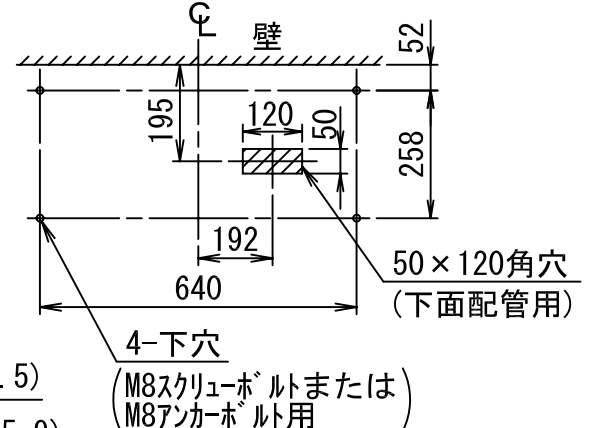
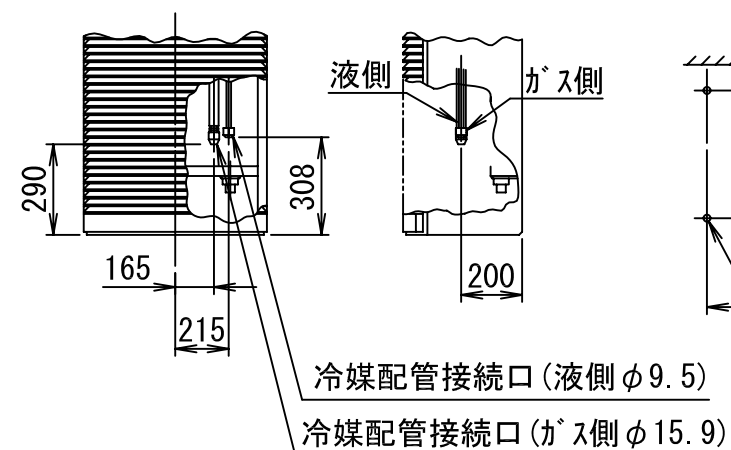
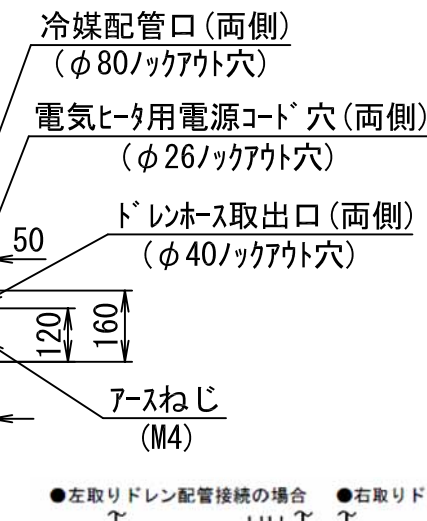
壁面固定ボルト穴位置および背面配管口位置

サービスに必要なスペース (図は右取り配管の場合)



冷媒配管位置図

床面固定ボルト穴位置および下面配管口位置



(単位: mm)

適用機種		図面番号	T25A1016-02		
AIF-AP1125H, -1		品名	東芝パッケージエアコン 外形図 (適用機種は左記)		
AIF-AP1405H, -1					
AIF-AP1605H, -1					
			東芝キヤリア株式会社		

記 号	品 名
CN**	コネクタ
LM	ルーバモータ
F301	ヒューズ
FM	送風用電動機
RC	ランニングコンデンサ
RY001	ルーバモータ制御リレー
RY005, 006, 007	ファンモータ制御リレー
TA	室温センサ
TB01, 02	ターミナルブロック
TC, TCJ	熱交センサ
TR	電源トランス
別売品	HA JEMA標準HA端子-A



- 破線は現地配線、一点鎖線は別売付属品を示します。
- は端子台、—○— は接続端子、
○ ○ はプリント基板上のコネクタを示します。
- ⊕ は保護アースを示します。
- はプリント基板を示します。

適 用 機 種		図 面 番 号		T25B1006-06		
AIF-AP505H, -1	AIF-AP1405H, -1	品 名	東芝パッケージエアコン 配 線 図		尺 度	図 法
AIF-AP565H, -1	AIF-AP1605H, -1		(適用機種は左記)			
AIF-AP635H, -1						
AIF-AP805H, -1						
AIF-AP1125H, -1						
		東芝キャリア株式会社				