

東芝パッケージエアコン (空冷式壁掛形)
ワイアレスリモコン

(50/60Hz)

冷房性能 (注1)	定格冷房標準能力		kW	4.0 < 1.0 ~ 4.5 >	
	顕 熱 比		-	0.81	
	定格冷房標準エネルギー消費効率		-	3.36 / 3.36	
	中間冷房標準能力		kW	2.0	
	中間冷房中温能力		kW	2.1	
通年エネルギー消費効率 (注4)	最小冷房中温能力		kW	-	
	APF2015 (JIS B 8616 : 2015)		-	5.4 / 5.4	
	APF (JIS B 8616 : 2006)		-	5.4	
	電 源		(注2)	単相 200V 50/60 Hz	
	電気特性 (注1)	消費電力 冷房	定格冷房標準	kW	1.19 / 1.19
中間冷房標準			kW	0.424 / 0.424	
中間冷房中温			kW	0.342 / 0.342	
最小冷房中温			kW	- / -	
運 転 電 流		A	6.76 / 6.76		
(最大)			9.60 / 9.60		
力 率		%	88 / 88		
始 動 電 流		A	- / -		
室内ユニット	形 名		AIK-AP456H		
	外 装		ムーンホワイト(マンセル2.5GY9.0/O.5)		
	外形寸法	高 さ	mm	320	
		幅	mm	1,050	
		奥 行	mm	228	
総 質 量		kg	12		
二ツト	空 気 熱 交 換 器		フィンチューブ		
	防 音 ・ 断 熱 材		軟質ポリエチレンフォーム、発泡スチロール		
	送風装置	送 風 機	横流ファン		
		風 量 (注7)	m³/min	14.0 / 13.0 / 12.5 / 11.5 / 11.0	
	電 動 機		kW	0.030	
管	エ ア フ ィ ル タ		室内ユニットに付属		
	運 転 調 整 装 置 (注3)		ワイヤレスリモコンスイッチ		
	ド レ ン 口 径 (呼び径)		16(塩ビ管)		
	定格騒音(音響パワーレベル) (注5)	急/強+/強/弱+/弱	dB(A)	57 / 56 / 54 / 53 / 51	
運転音(音圧レベル) (注6)	急/強+/強/弱+/弱	dB(A)	42 / 41 / 39 / 38 / 36		
電 熱 装 置		取付不可			

室外機	形 名		ROA-AP457J	
	外 装		シルキーシェード(マンセル1Y8.5/O.5)	
	外形寸法	高 さ	mm	550
		幅	mm	780
		奥 行	mm	290
総 質 量		kg	34	
圧縮機	形 式		全密閉形	
	圧縮機用電動機定格出力	kW	0.91	
			極 数	
	空 気 熱 交 換 器		フィンチューブ	
	冷 媒 制 御		電子制御弁	
送風装置	送 風 機	プロペラファン		
		標 準 風 量	m³/min	39.0
	電 動 機	kW	0.043	
			高 圧 ス イ ッ チ	MPa
	低 圧 ス イ ッ チ	MPa		
保 護 装 置			吐出温度センサー 過電流センサー 圧縮機サーモ	
ケースヒータ	ケースヒータ		W	-
	定格騒音(音響パワーレベル) (注5)		dB	63
	運転音(音圧レベル) (注6)		dB	46
	IPコード		IPX4	
	設計圧力	高 圧 部	MPa	4.15
低 圧 部		MPa	2.21	
冷 媒 ・ 出 荷 時 封 入 量		kg	R410A・1.00	
冷 媒 追 加 不 要 の 最 大 実 長		m	20	
冷 媒 追 加 量		g/m	20	

冷媒配管	室外機・室内ユニット間		mm	ガス側：φ12.7 液側：φ6.4
	最 大 実 長		m	30
	最 大 落 差		m	室外機が上の場合 : 30 室外機が下の場合 : 30
電源設計	漏 電 遮 断 器 (注8)		15A、30mA 0.1sec以下	
	手元開閉器	開 閉 器 容 量	A	15
		ヒューズ	A	15
	配線用遮断器	配線用遮断器	A	15
電源配線	電 源 配 線		線 径	電源線こう長(最大)
			単線1.6mm	16 / 16
			単線2.0mm	25 / 25
			撚線3.5mm ²	27 / 27
			撚線5.5mm ²	43 / 43
撚線8.0mm ²			- / -	
撚線14.0mm ²			- / -	
撚線22.0mm ²			- / -	
撚線38.0mm ²			- / -	
連絡線	室外機・室内ユニット間	50 m以下	単線1.6mm×3本	

(注1) 冷房性能および電気特性は、JIS B 8616 : 2015による温度条件、基準配管《配管相当長7.5m(P40~P63形は5m)、落差0m》のときの値です。
〈 〉内は能力範囲を示します。

(注2) 電源電圧は、変動があった場合でも±10%を超えないようにしてください。

(注3) ワイヤレスリモコンスイッチは別売部品です。

(注4) 経済産業省告示213号「エアコンディショナーの性能の向上に関する製造事業者等の判断基準等」
(通称：省エネ法基準値) における通年エネルギー消費効率は、「APF (JIS B 8616 : 2006)」が適用されます。

(注5) 定格騒音(音響パワーレベル)は、JIS B 8616 : 2015 に基づいた値です。

(注6) 運転音(音圧レベル)は、JIS B 8616 : 2015に基づいた値です。

(注7) 定格風量は「急」です。

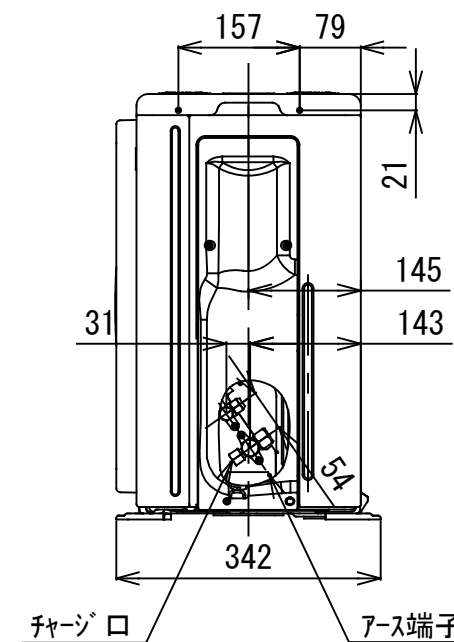
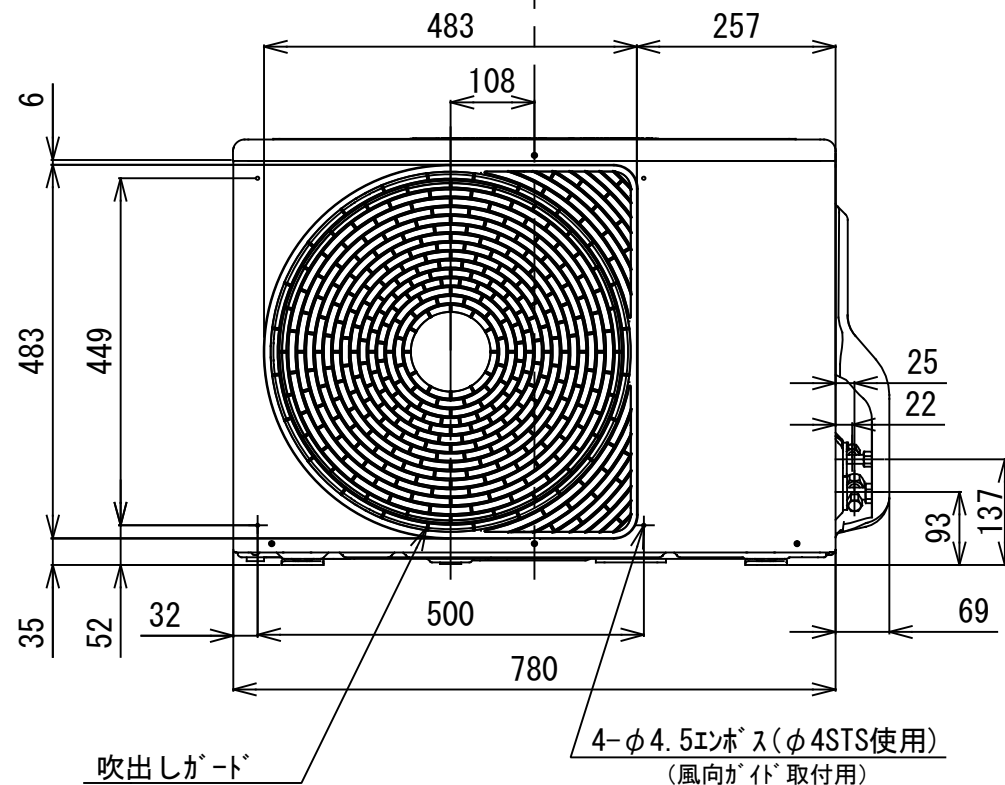
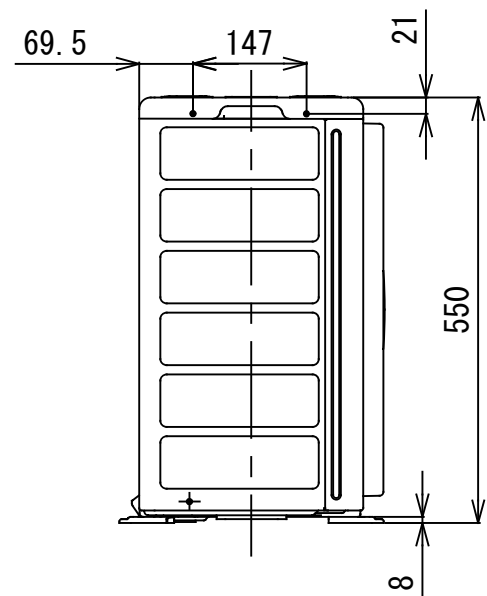
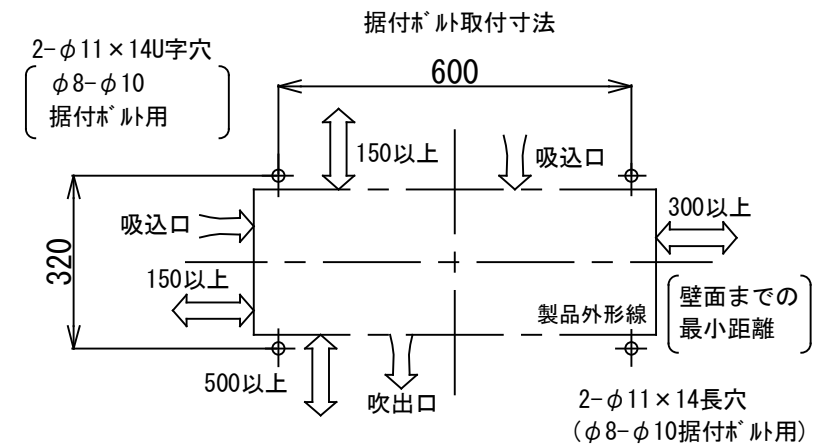
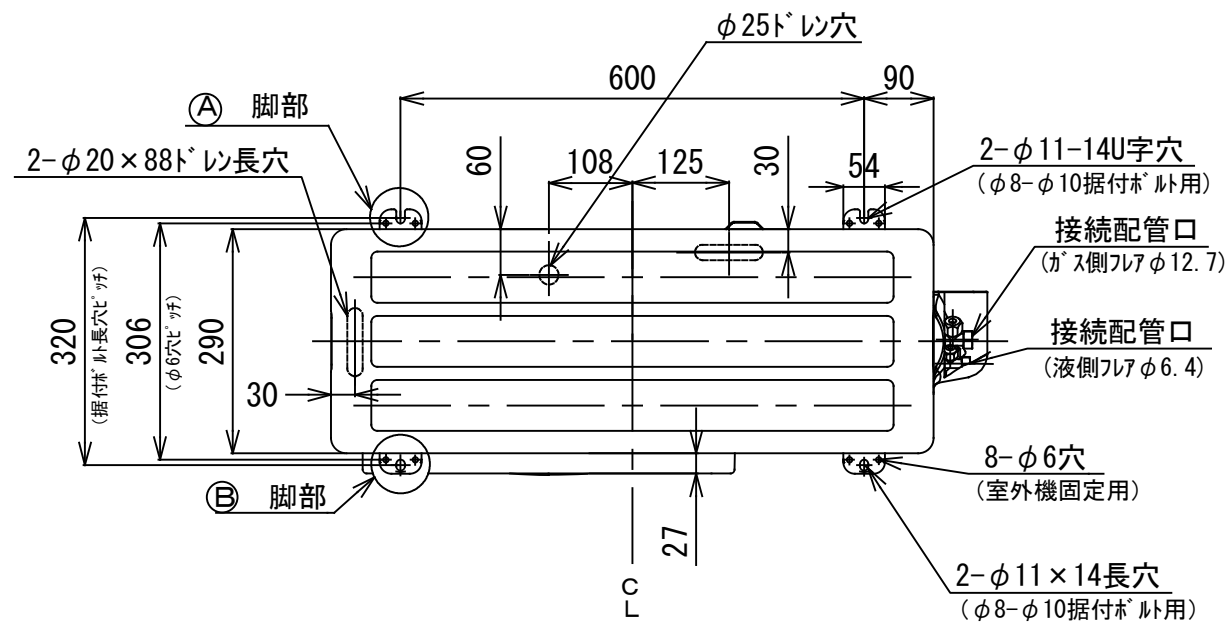
(注8) 漏電遮断器が地絡保護専用の場合には手元開閉器+ヒューズ、または配線用遮断器を設けてください。漏電遮断器は、高調波対応品を使用してください。

T2517438 - 03

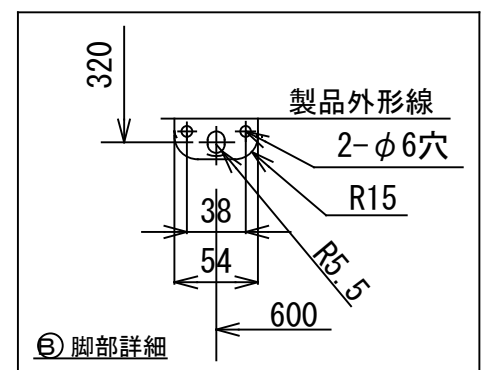
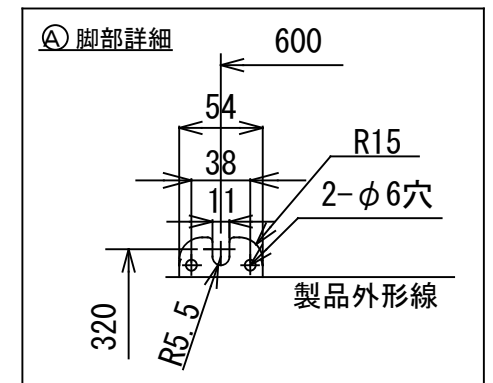


- 注) 1. ◎は端子板を示します。
 2. 破線、一点鎖線は現地配線を示します。
 3. 室外機、室内ユニットの内部配線は、各々の機種の配線図を参照してください。
 4. 受光ユニット、室内ユニット間の配線には極性がないので、室内ユニット端子板A, Bへの接続は逆になってもかまいません。

適用機種		図面番号		T25G0448-05			
AIU-AP**H, H-1		品名	東芝パッケージエアコン シングルタイプ 外部結線図（ワイヤレス）	尺度	図法		
AIC-AP**H, H-1							
AIU-AP**WH							
AIU-AP**SH							
AIK-AP**H							
東芝キヤリア株式会社							

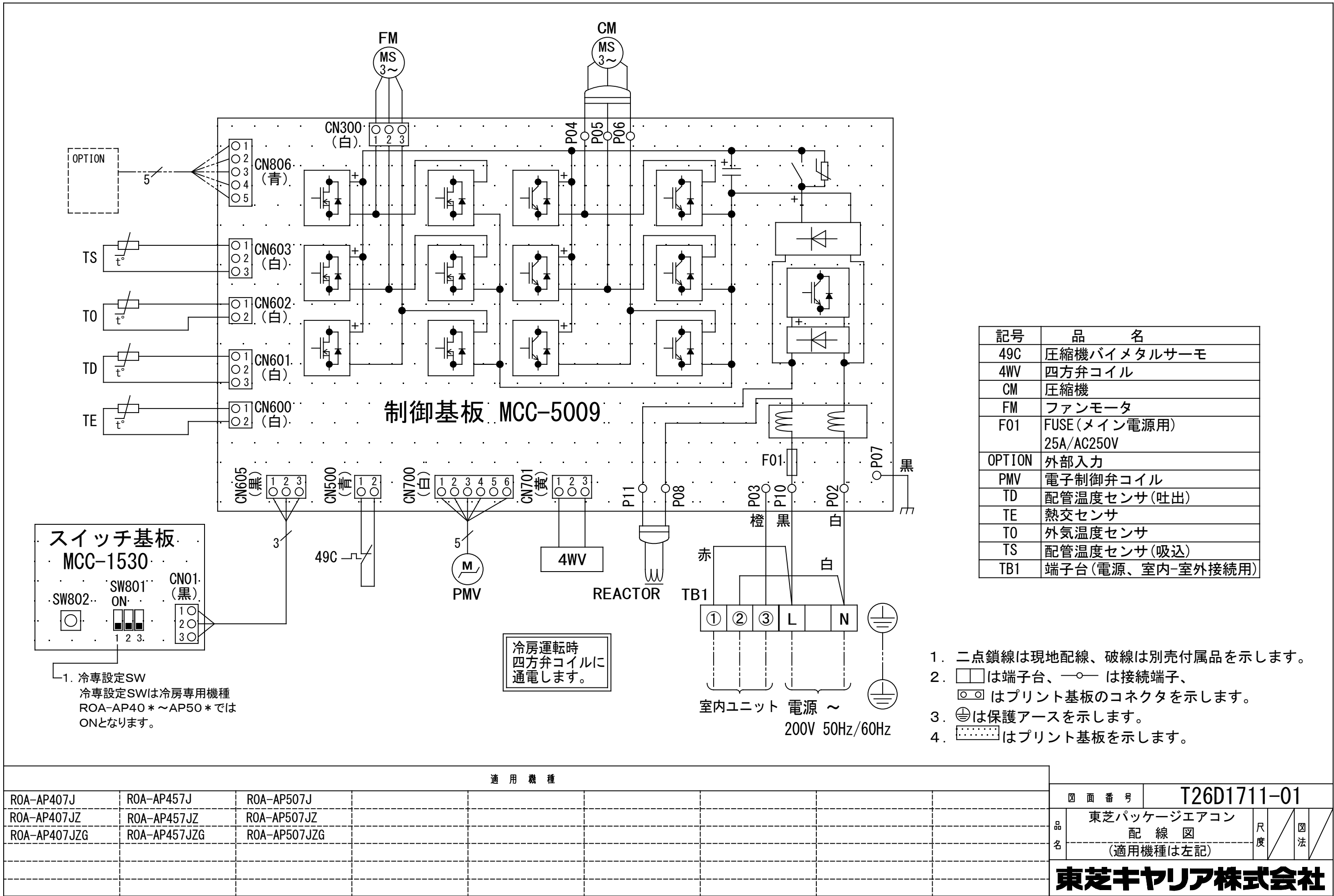


外 観 シルキーシート (マンセルNo. 1Y8.5/0.5)



適 用 機 種									
ROA-AP407J	ROA-AP457J	ROA-AP507J	ROA-AP567J						
ROA-AP407JZ	ROA-AP457JZ	ROA-AP507JZ	ROA-AP567JZ						
ROA-AP407JZG	ROA-AP457JZG	ROA-AP507JZG	ROA-AP567JZG						
ROA-AP407	ROA-AP457	ROA-AP507	ROA-AP567						
ROA-AP407Z	ROA-AP457Z	ROA-AP507Z	ROA-AP567Z						
ROA-AP407ZG	ROA-AP457ZG	ROA-AP507ZG	ROA-AP567ZG						

図 面 番 号		T26C1709-01			
品 名	東芝パッケージエアコン 外 形 図		尺 度	図 法	三 角 法
	(適用機種は左記)				
東芝キヤリア株式会社					



記号	品 名
49C	圧縮機バイメタルサーモ
4WV	四方弁コイル
CM	圧縮機
FM	ファンモータ
F01	FUSE(メイン電源用) 25A/AC250V
OPTION	外部入力
PMV	電子制御弁コイル
TD	配管温度センサ(吐出)
TE	熱交センサ
TO	外気温度センサ
TS	配管温度センサ(吸込)
TB1	端子台(電源、室内-室外接続用)

1. 二点鎖線は現地配線、破線は別売付属品を示します。
2. □ は端子台、—○— は接続端子、
□ はプリント基板のコネクタを示します。
3. ⊕ は保護アースを示します。
4. □ はプリント基板を示します。

適 用 機 種								図 面 番 号		T26D1711-01		
ROA-AP407J	ROA-AP457J	ROA-AP507J						品 名	東芝パッケージエアコン		尺 度	図 法
ROA-AP407JZ	ROA-AP457JZ	ROA-AP507JZ							配 線 図			
ROA-AP407JZG	ROA-AP457JZG	ROA-AP507JZG							(適用機種は左記)			
								東芝キャリア株式会社				

東芝キヤリア株式会社



	距離
A	50mm 以上
B	56mm 以上
C	56mm 以上

注)
左側設置スペースを56mmにしたときの横流ファン取りはずしの際、室内機を取りはずす必要があります。室内機を取りはずさずに横流ファンを取りはずすには、製品左端より850mmのスペースが必要です。



適 用 機 種		図 面 番 号		T25A1101-02	
AIK-AP405H	AIK-AP406H	品 名	東芝パッケージエアコン 外 形 図 (適用機種は左記)	尺度	図法
AIK-AP455H	AIK-AP456H				
AIK-AP505H	AIK-AP506H				
AIK-AP565H	AIK-AP566H				
AIK-AP635H	AIK-AP636H				
東芝キヤリア株式会社					

単位 : mm

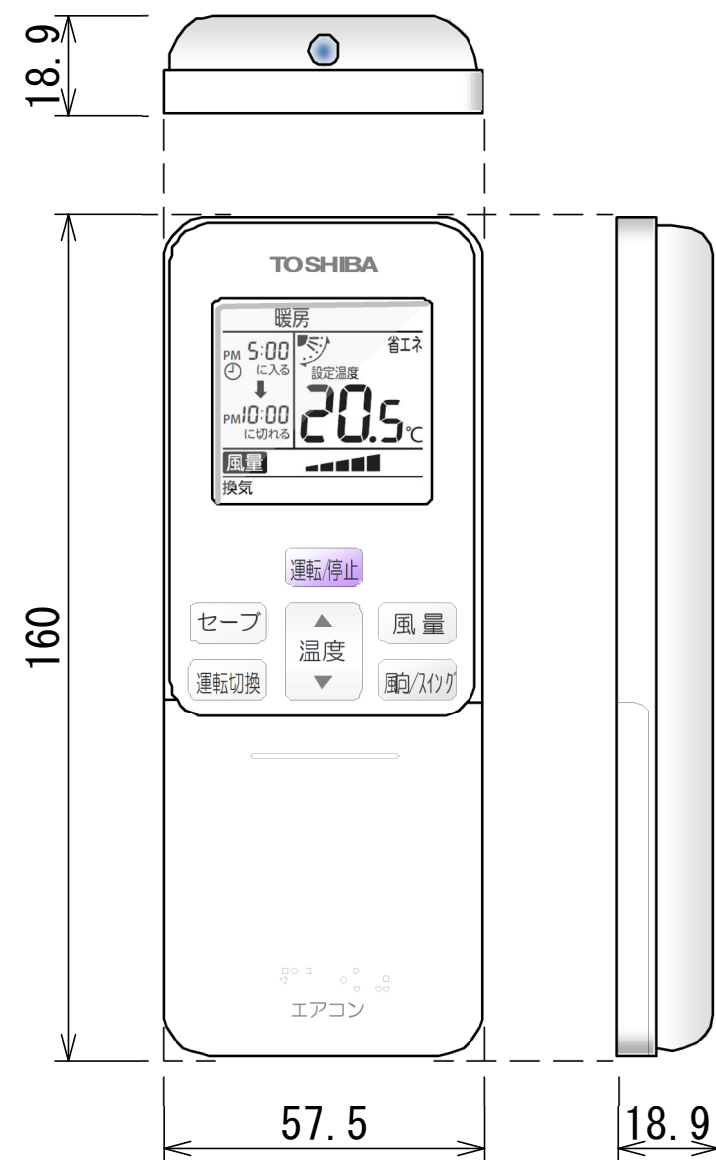
記 号	品 名
CN**	コネクタ
F301	ヒューズ
FM	送風用電動機
LM	ルーバーマータ
TA	室温センサ
TB01, 02	ターミナルブロック
TC, TCJ	熱交センサ
別売品 HA	JEMA標準HA端子-A



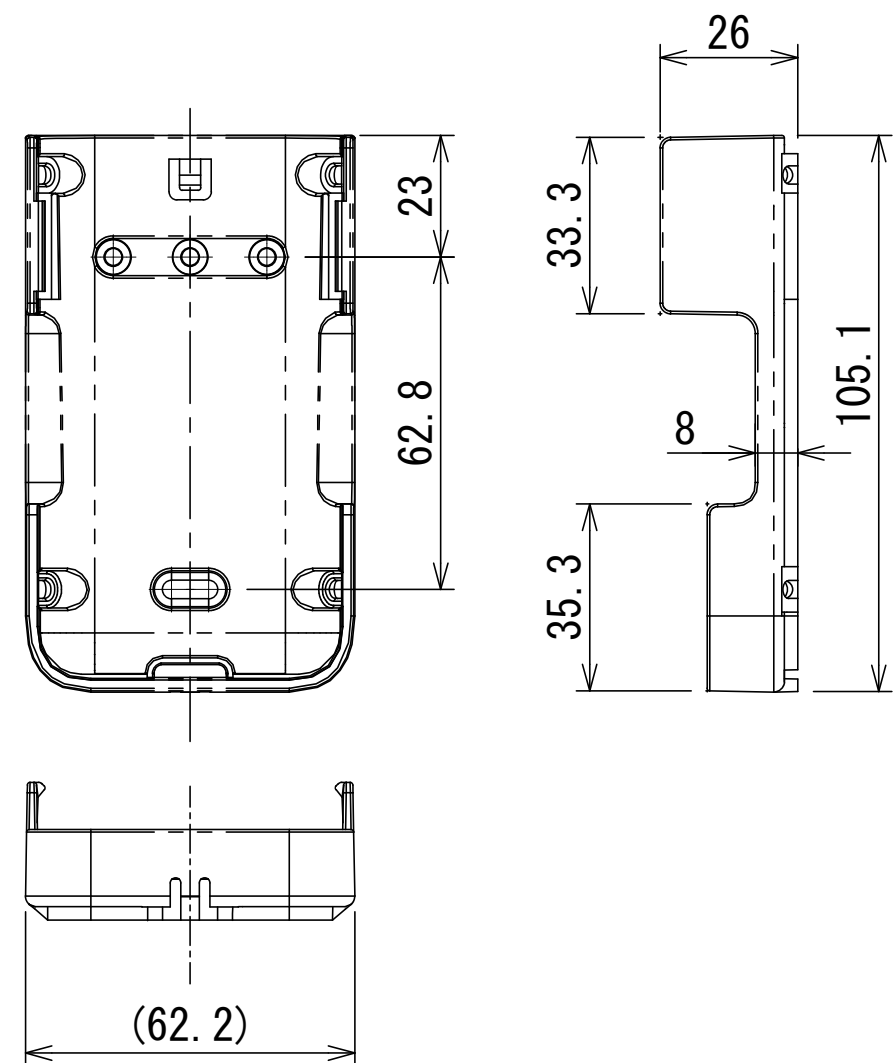
- 破線は現地配線、一点鎖線は別売附属品を示します。
- は端子台、—○— は接続端子、
○□ はプリント基板上的コネクタを示します。
- ⊕ は保護アースを示します。
- はプリント基板を示します。

適 用 機 種				図 面 番 号		T25B1101-02		
AIK-AP405H	AIK-AP715H	AIK-AP406H	AIK-AP716H	品 名	東芝パッケージエアコン 配 線 図 (適用機種は左記)	尺 度	図 法	三 角 法
AIK-AP455H	AIK-AP805H	AIK-AP456H	AIK-AP806H					
AIK-AP505H		AIK-AP506H						
AIK-AP565H		AIK-AP566H						
AIK-AP635H		AIK-AP636H						
				東芝キャリア株式会社				

ワイヤレスリモコン寸法図



リモコンホルダー（付属）寸法図



リモコン単品形名	製品形名	本体色
WX-TA01GJ	RBC-ATX41	フルムーンホワイト

適 用 機 種		図 面 番 号		T29E1406-02			
RBC-ATX41		品 名	東芝パッケージエアコン用別売部品 外 形 図		尺 度	図 法	三 角 法
			ワイヤレスリモコンキット				
		東芝キヤリア株式会社					