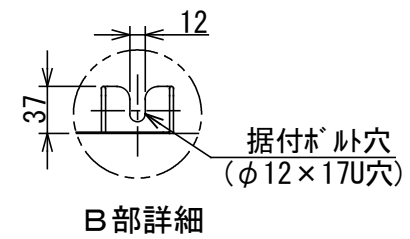
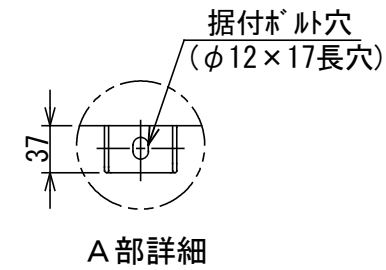
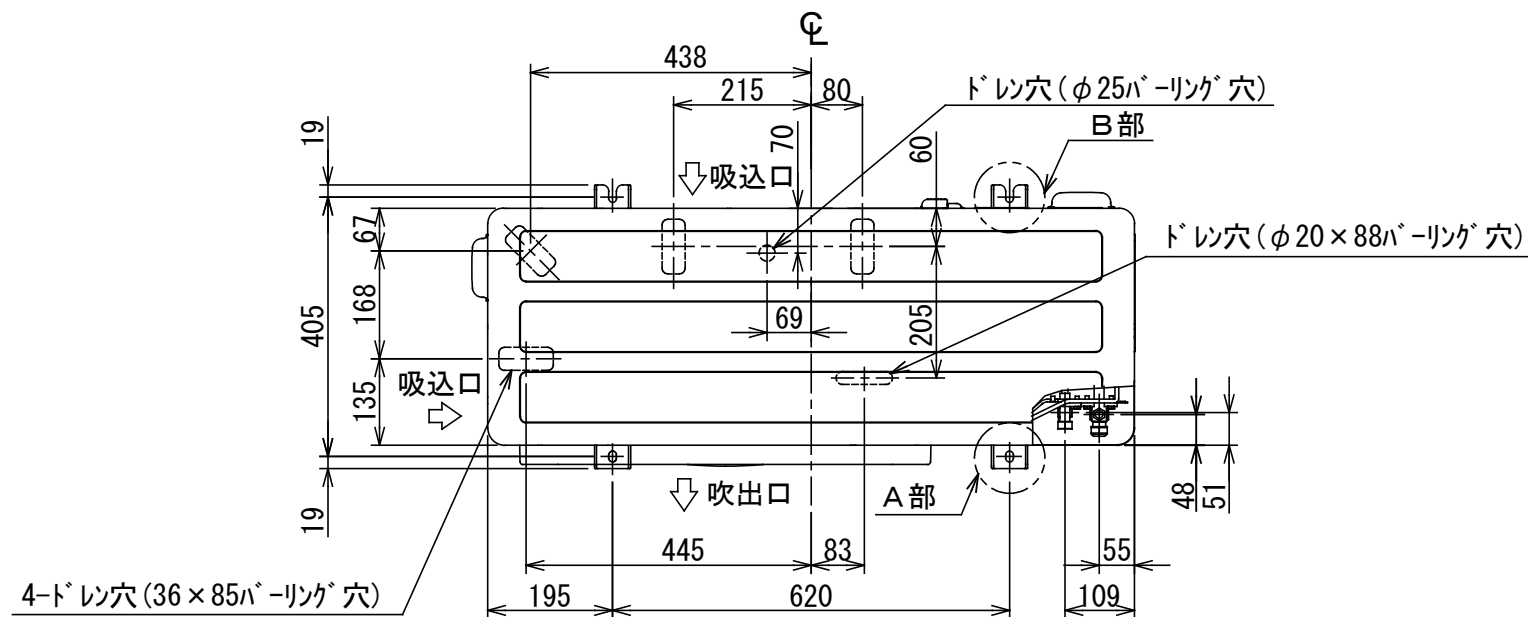




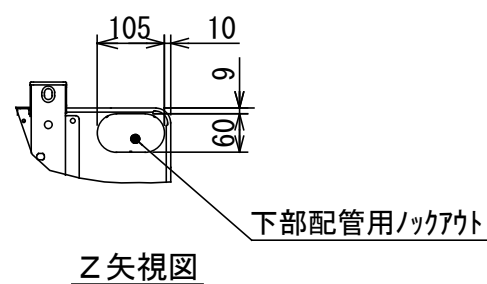
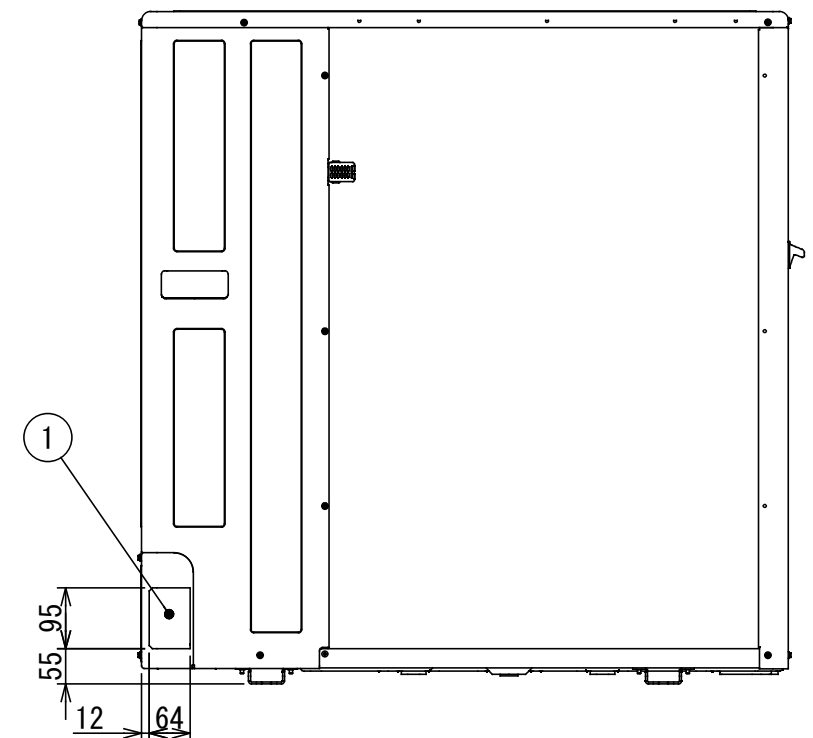
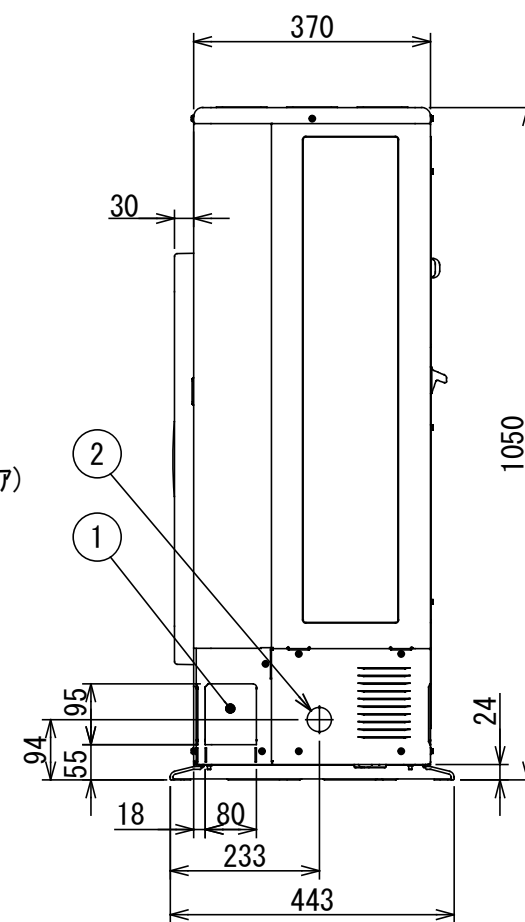
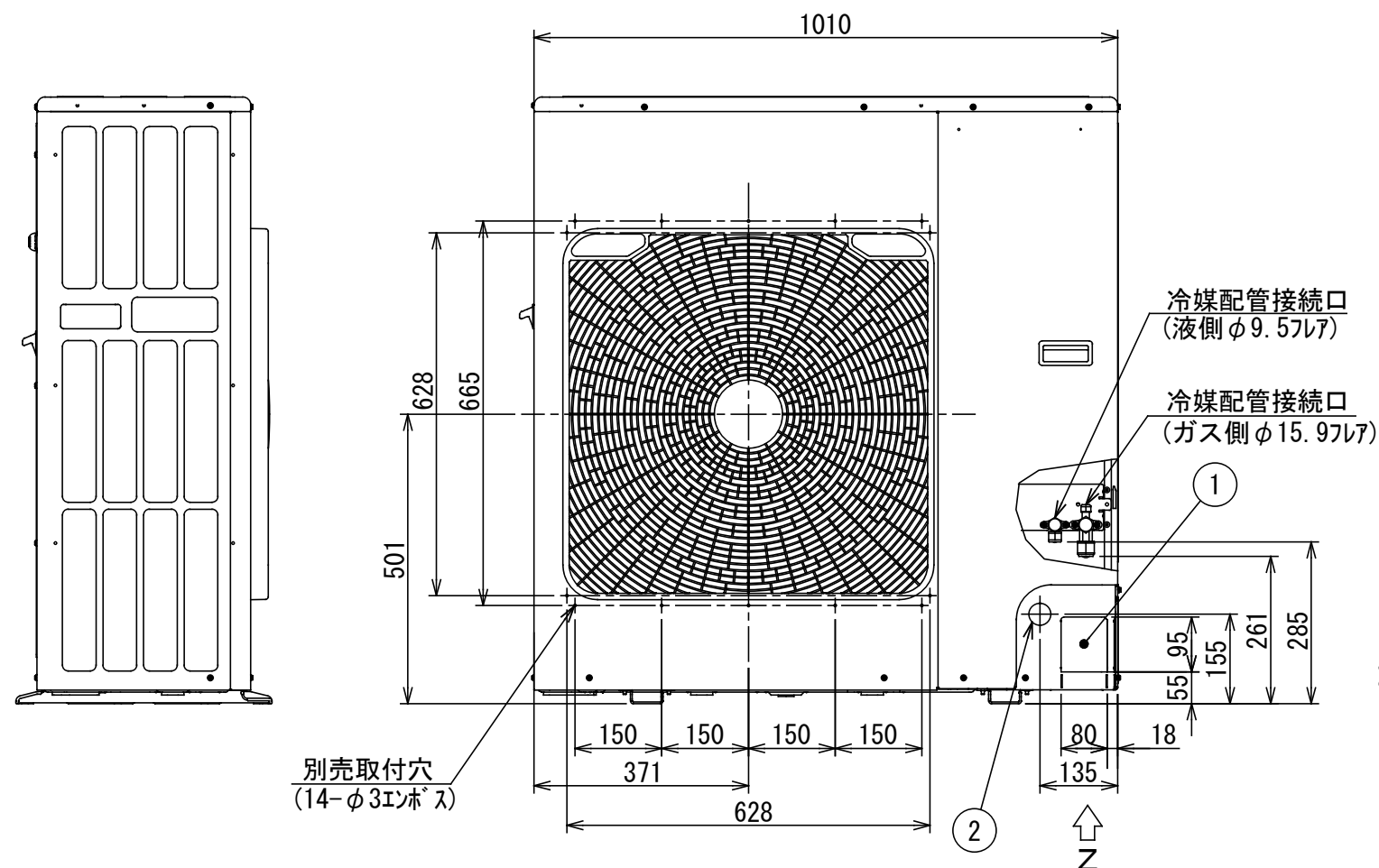


- 注) 1. ◎は端子板を示します。  
2. 破線、一点鎖線は現地配線を示します。  
3. 室外機、室内ユニットの内部配線は、各々の機種  
の配線図を参照してください。  
4. 受光ユニット、室内ユニット間の配線には極性がないので、  
室内ユニット端子板A, Bへの接続は逆になってもかまいません。

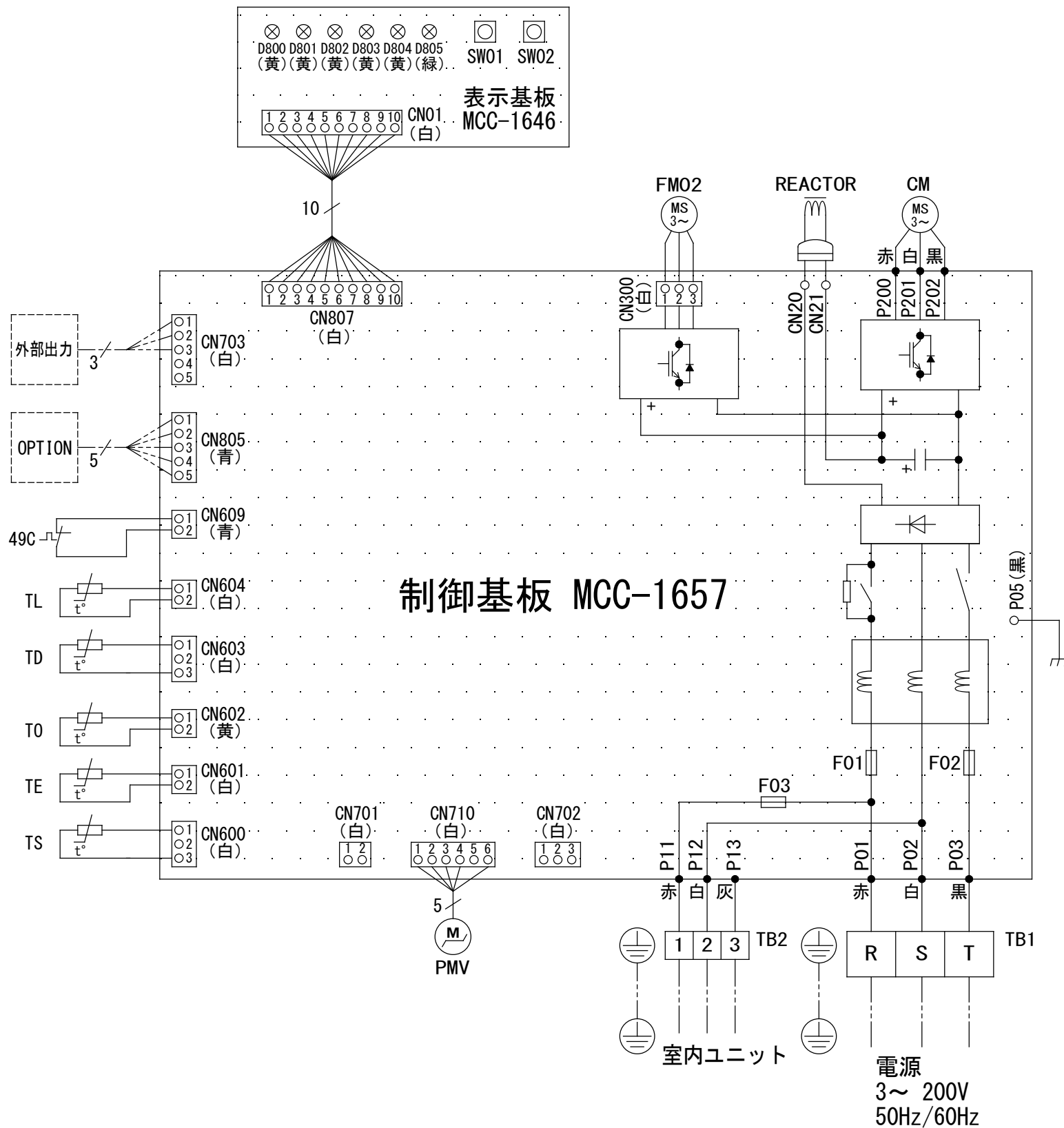
適用機種		図面番号		T25G0453-05			
AIU-AP**H, H-1		品名	東芝パッケージエアコン ツインタイプ 外部結線図(ワイヤレス)	尺度	図法		
AIC-AP**H, H-1							
AIU-AP**WH							
AIU-AP**SH							
AIK-AP**H							
東芝キヤリア株式会社							



	名 称	記 事
①	冷媒配管取出口 室内外接続線取出口	ノックアウト穴
②	電源取入穴	φ38ノックアウト穴



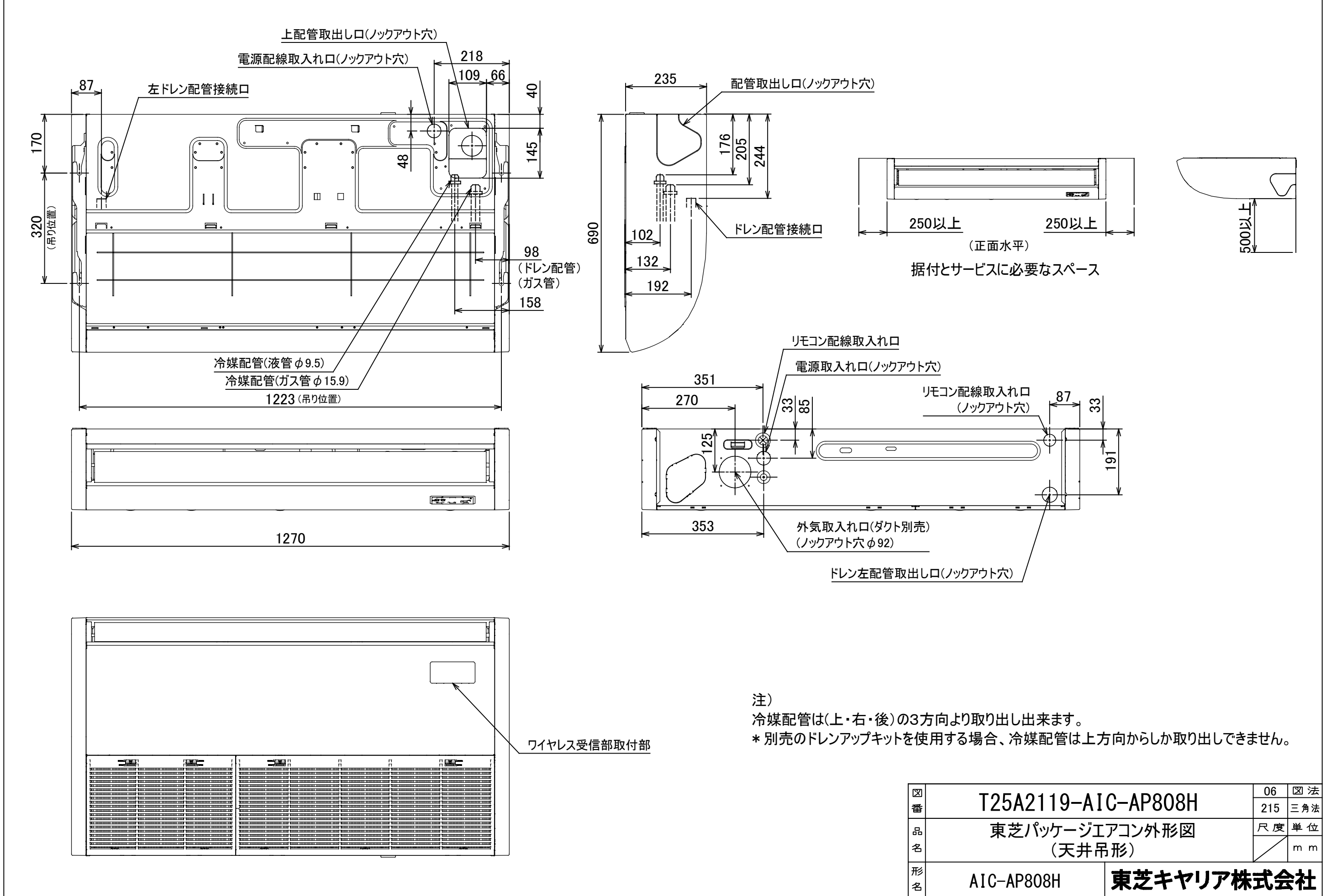
適用機種			図面番号		T26C1712-01				
ROA-AP1127	ROA-AP1407	ROA-AP1607	品名	東芝パッケージエアコン 外形図		尺 度	<div></div>	図 法	三 角 法
ROA-AP1127Z	ROA-AP1407Z	ROA-AP1607Z		(適用機種は左記)					
ROA-AP1127ZG	ROA-AP1407ZG	ROA-AP1607ZG							
東芝キャリア株式会社									



記号	品名
49C	圧縮機バイメタルサーモ
CM	圧縮機
F01	FUSE(メイン電源用)
F02	30A/AC250V
F03	FUSE(室内-室外渡り保護用) T10A/AC250V
FM02	ファンモータ
REACTOR	リアクタ
PMV	電子制御弁コイル
TB1	端子台(電源)
TB2	端子台(室内-室外接続用)
TD	配管温度センサ(吐出)
TE	熱交センサ1
TL	熱交センサ2
T0	外気温度センサ
TS	配管温度センサ(吸込)

1. 二点鎖線は現地配線、破線は別売付属品を示します。
2. □□ は端子台、—○— は接続端子、□○□ はプリント基板のコネクタを示します。
3. ⊕ は保護アースを示します。
4. ..... はプリント基板を示します。

適用機種			図面番号		T26D1717-01			
ROA-AP1127	ROA-AP1407	ROA-AP1607	品名	東芝パッケージエアコン		尺度	図法	
ROA-AP1127Z	ROA-AP1407Z	ROA-AP1607Z		配線図				
ROA-AP1127ZG	ROA-AP1407ZG	ROA-AP1607ZG		(適用機種は左記)				
			東芝キヤリア株式会社					





記号	品名
CN**	コネクタ
F01	ヒューズ
FM	送風用電動機
LM	ルーバーマータ
TA	室温センサ
TB01,02	ターミナルブロック
TC,TCJ	熱交センサ
DM	ドレンポンプモータ
FS	フロートスイッチ
HA	JEMA標準HA端子-A

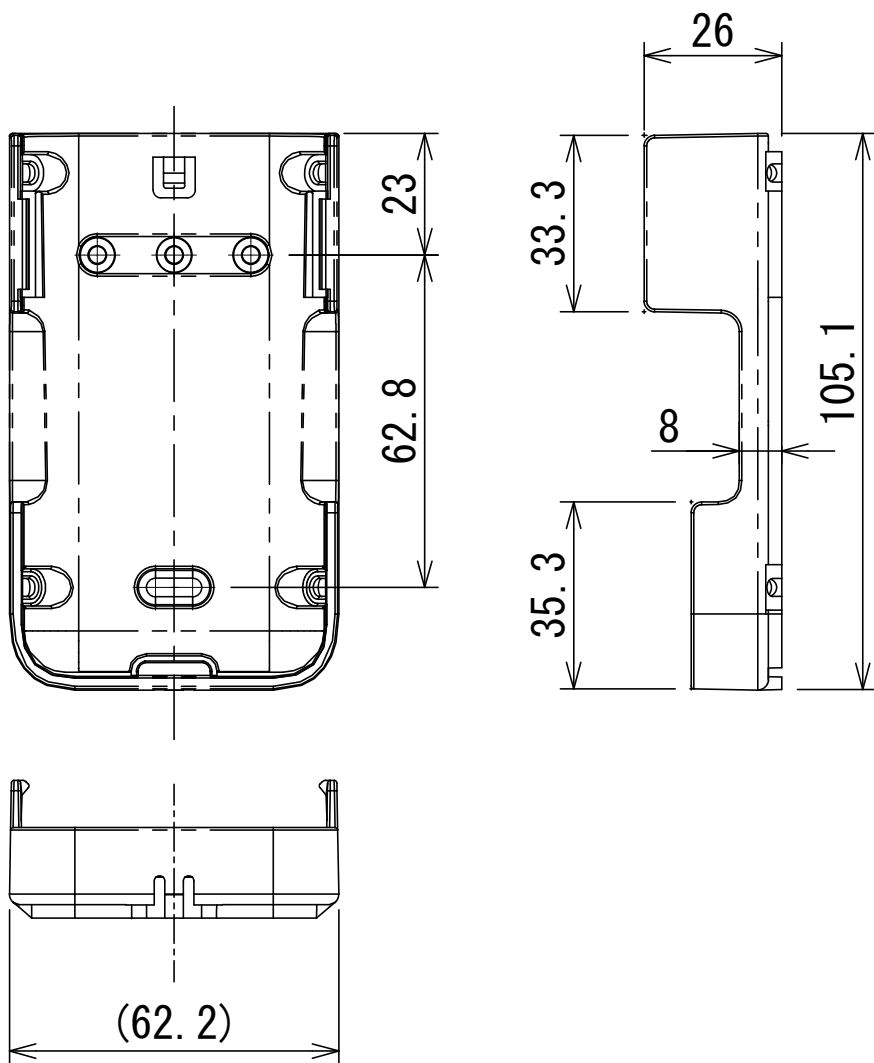
1. 破線は現地配線、一点鎖線は別売付属品を示します。  
2. □ は端子台、—○— は接続端子、  
○ □ はプリント基板上のコネクタを示します。  
3. ⊕ は保護アースを示します。  
4. □ はプリント基板を示します。

図番	T25B2106-AIC-AP808H	04	図法
		215	
品名	東芝パッケージエアコン配線図 (天井吊形)	尺度	単位
形名	AIC-AP808H	東芝キャリア株式会社	

ワイヤレスリモコン寸法図



リモコンホルダー（付属）寸法図



リモコン単品形名	製品形名	本体色
WX-TA01GJ	RBC-ATX41	フルムーンホワイ

適 用 機 種		図 面 番 号		T29E1406-02			
RBC-ATX41		品 名	東芝パッケージエアコン用別売部品 外 形 図		尺 度	図 法	三 角 法
			ワイヤレスリモコンキット				
		東芝キヤリア株式会社					



	A	B	C	D
液側	34	14	φ 9.5	φ 9.5
ガス側	44	21	φ 15.9	φ 15.9

適用機種		図面番号		T25F0102-0			
RBC-TWP50		品名	東芝ツインシステム エアコン用分岐管		尺度	図法	三角法
		東芝キヤリア株式会社					