

(注1) 冷房性能および電気特性は、JIS B 8616：2015による温度条件、基準配管〔配管相当長7.5m(P40～P63形は5m)、落差0m〕のときの値です。  
 ( ) 内は能力範囲を示します。

(注2) 電源電圧は、変動があった場合でも±10%を超えないようにしてください。

(注3) 同一室内ユニットを2台使用し、表示は室内ユニット1台あたりの値を示します。

(注4) ワイヤレスリモコンスイッチは別売部品です。

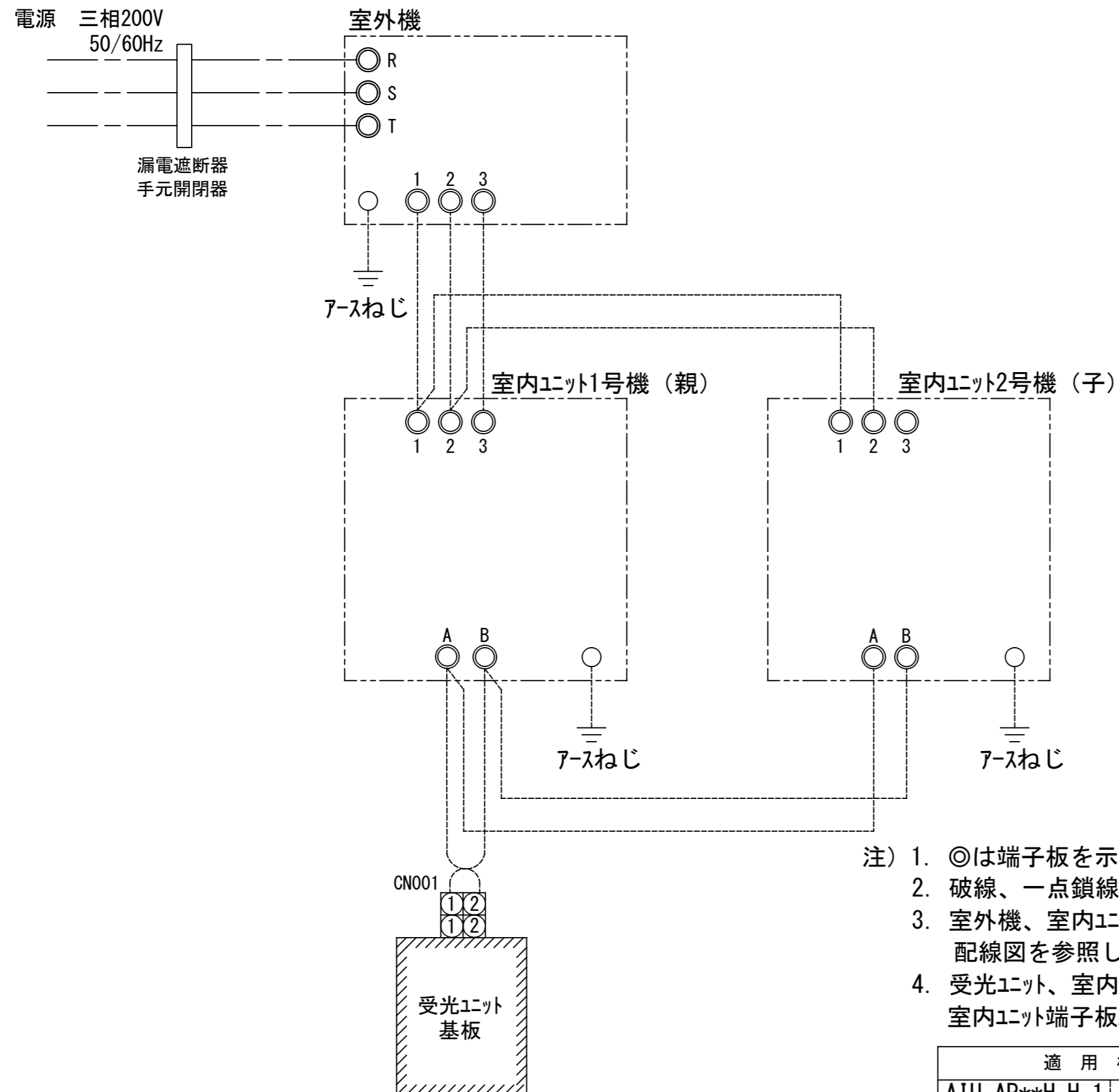
(注5) 経済産業省告示213号「エアコンディショナーの性能の向上に関する製造事業者等の判断基準等」  
 (通称：省エネ法基準値)における通年エネルギー消費効率(「APF (JIS B 8616：2006)」)が適用されます。

(注6) 定格騒音(音響パワーレベル)は、JIS B 8616：2015に基づいた値です。

(注7) 運転音(音圧レベル)は、JIS B 8616：2015に基づいた値です。

(注8) 定格風量は「急」です。

(注9) 漏電遮断器が地絡保護専用の場合には手元開閉器＋ヒューズ、または配線用遮断器を設けてください。漏電遮断器は、高調波対応品を使用してください。

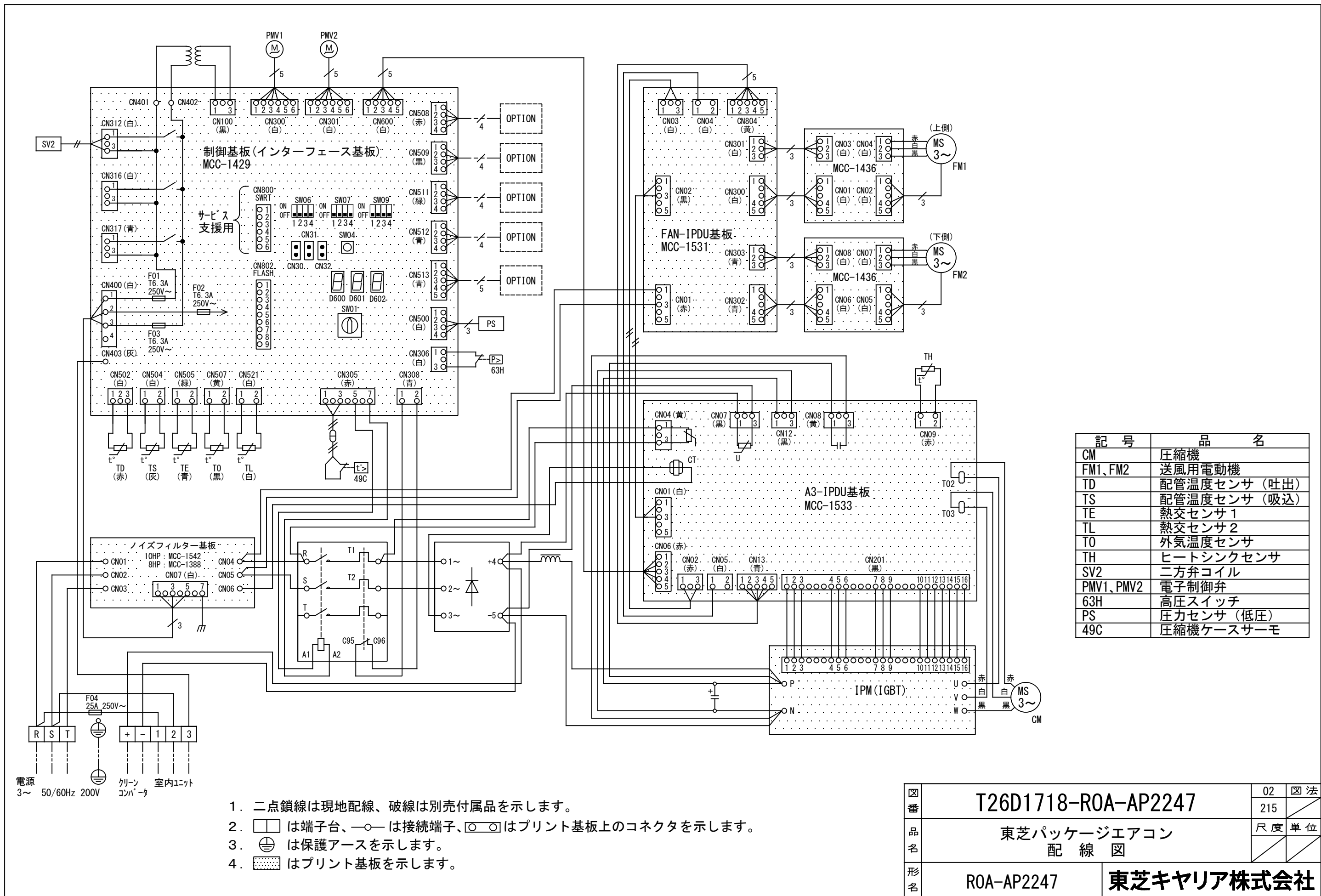


- 注) 1. ◎は端子板を示します。  
2. 破線、一点鎖線は現地配線を示します。  
3. 室外機、室内ユニットの内部配線は、各々の機種  
の配線図を参照してください。  
4. 受光ユニット、室内ユニット間の配線には極性がないので、  
室内ユニット端子板A, Bへの接続は逆になってもかまいません。

適用機種		図面番号		T25G0453-05			
AIU-AP**H, H-1		品名	東芝パッケージエアコン ツインタイプ 外部結線図(ワイヤレス)	尺度		図法	
AIC-AP**H, H-1							
AIU-AP**WH							
AIU-AP**SH							
AIK-AP**H							
東芝キヤリア株式会社							

室外機本体のボア・バルブの接続径はφ19.1と  
なっていますので、付属の継手配管を使用して  
工事を行ってください。

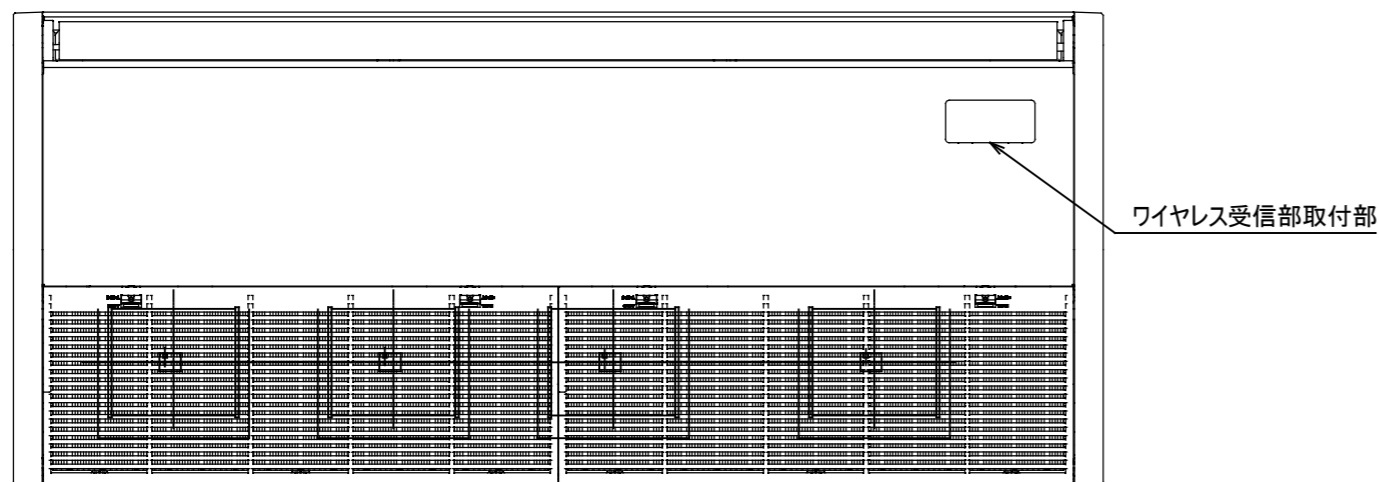
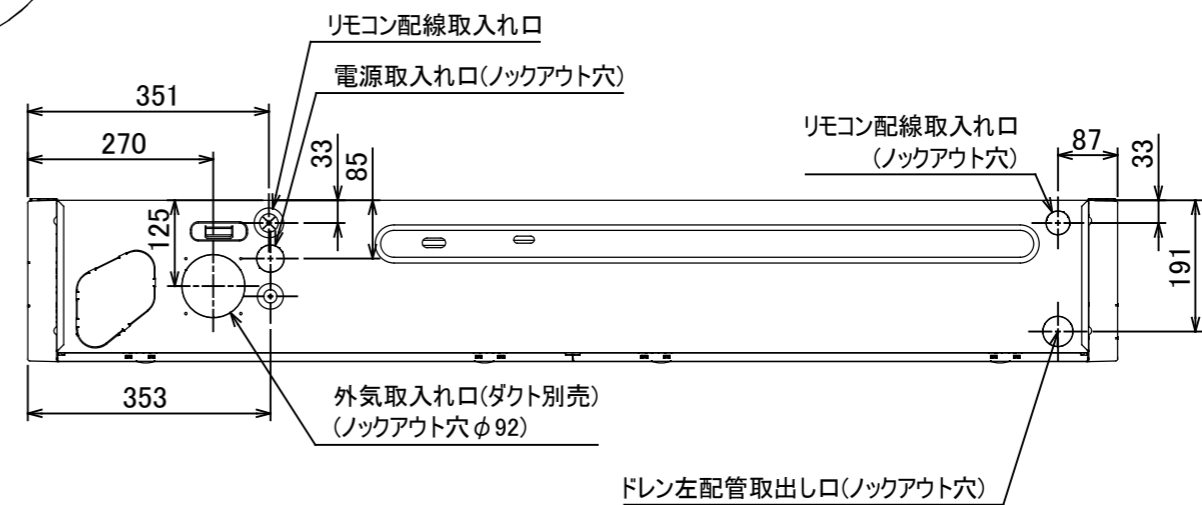
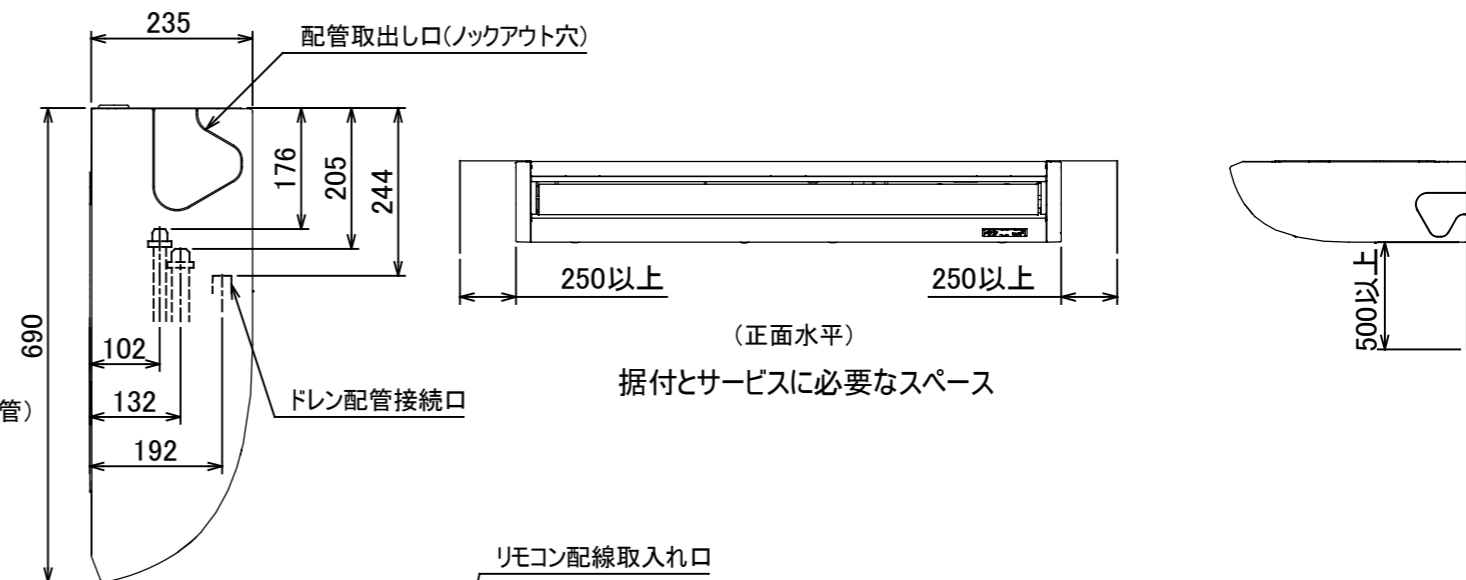
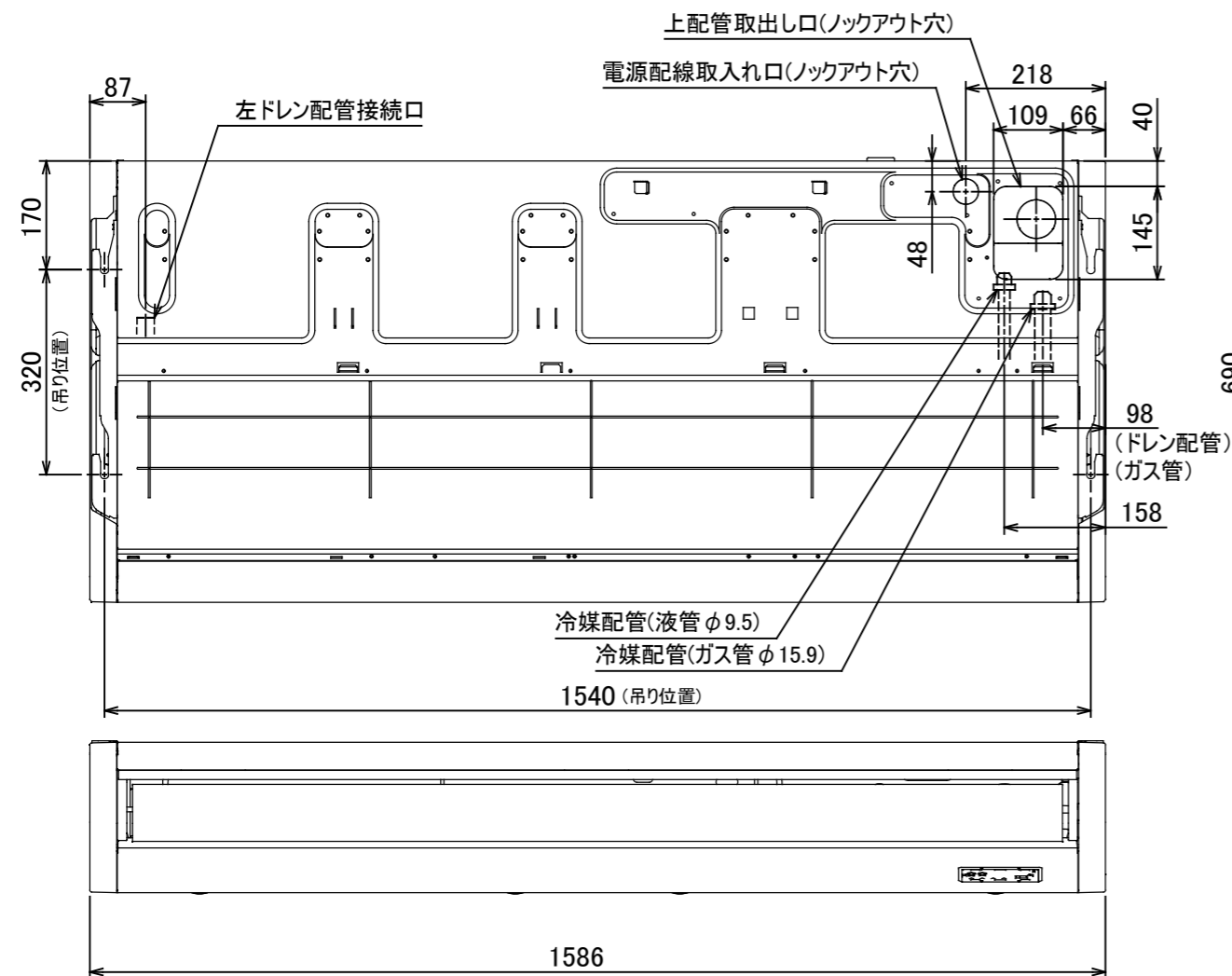
図 番	T26C1713-R0A-AP2247		03	図 法
			215	三角法
品 名	東芝パッケージエアコン 外形図		尺 度	単 位
				m m
形 名	R0A-AP2247	東芝キヤリア株式会社		



記 号	品 名
CM	圧縮機
FM1、FM2	送風用電動機
TD	配管温度センサ (吐出)
TS	配管温度センサ (吸込)
TE	熱交センサ 1
TL	熱交センサ 2
T0	外気温度センサ
TH	ヒートシンクセンサ
SV2	二方弁コイル
PMV1、PMV2	電子制御弁
63H	高圧スイッチ
PS	圧力センサ (低圧)
49C	圧縮機ケースサーモ

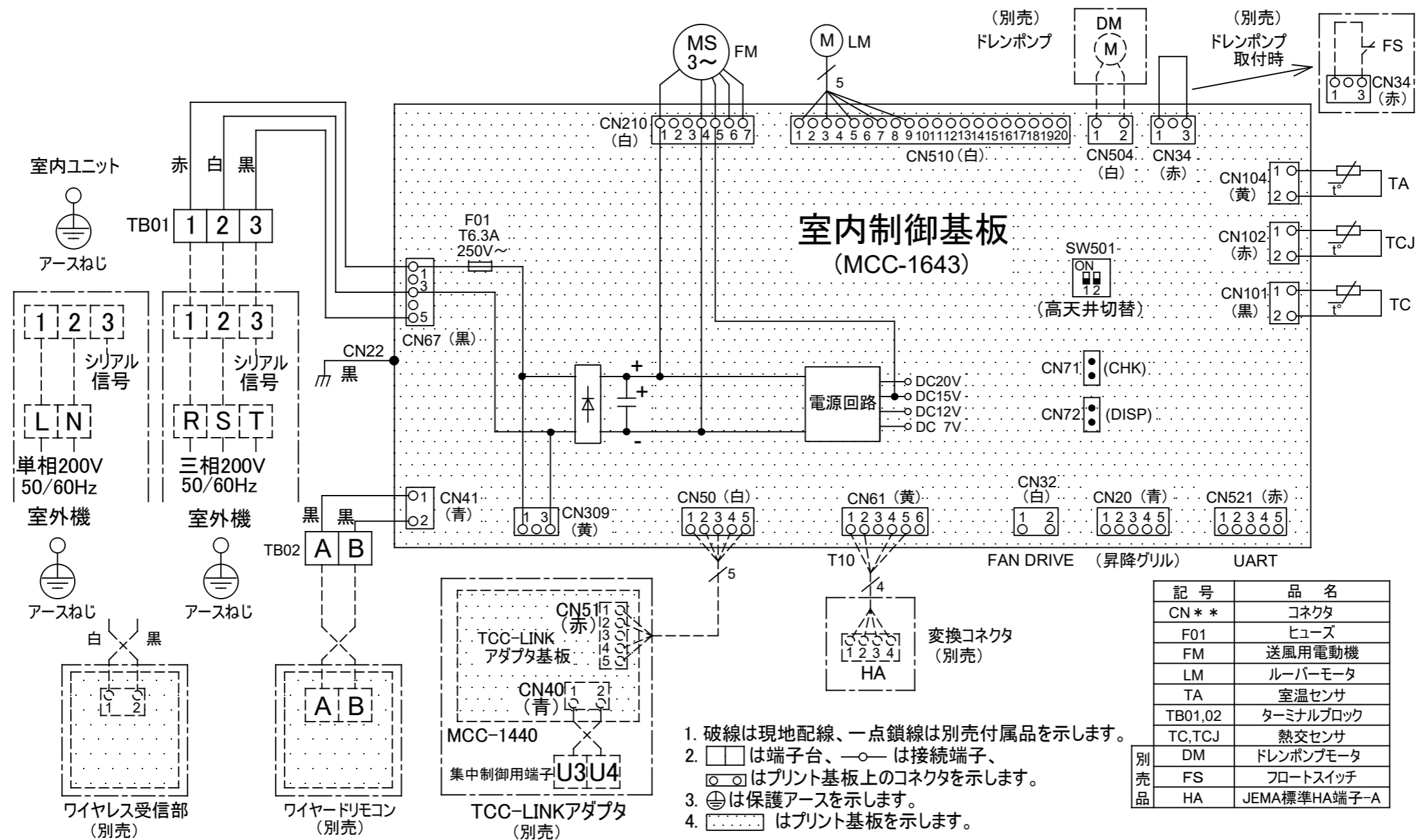
1. 二点鎖線は現地配線、破線は別売付属品を示します。
2. □ は端子台、—○— は接続端子、□ □ はプリント基板上的コネクタを示します。
3. ⊕ は保護アースを示します。
4. ■ はプリント基板を示します。

図番	T26D1718-ROA-AP2247	02	図 法
品名	東芝パッケージエアコン 配 線 図	215	尺 度 単 位
形名	ROA-AP2247	東芝キヤリア株式会社	



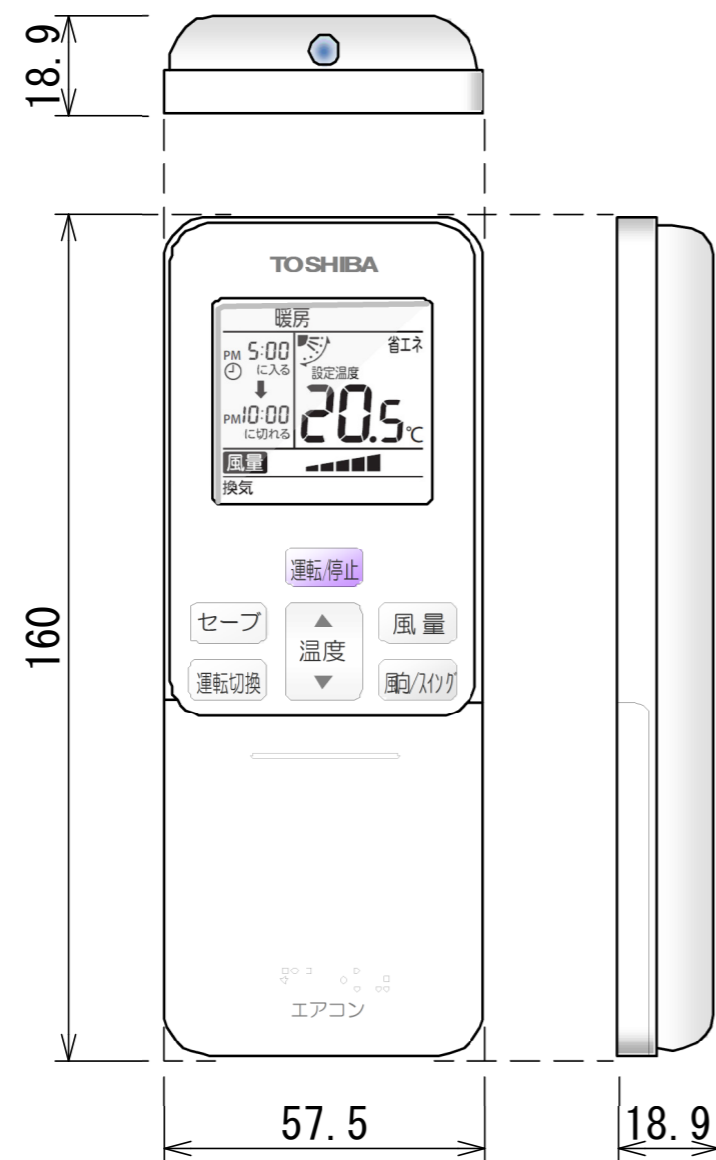
注)  
冷媒配管は(上・右・後)の3方向より取り出し出来ます。  
\* 別売のドレンアップキットを使用する場合、冷媒配管は上方向からしか取り出しできません。

図 番	T25A2120-AIC-AP1128H	06	図 法
		215	三角法
品 名	東芝パッケージエアコン外形図 (天井吊形)	尺 度	単 位
			m m
形 名	AIC-AP1128H	東芝キャリア株式会社	

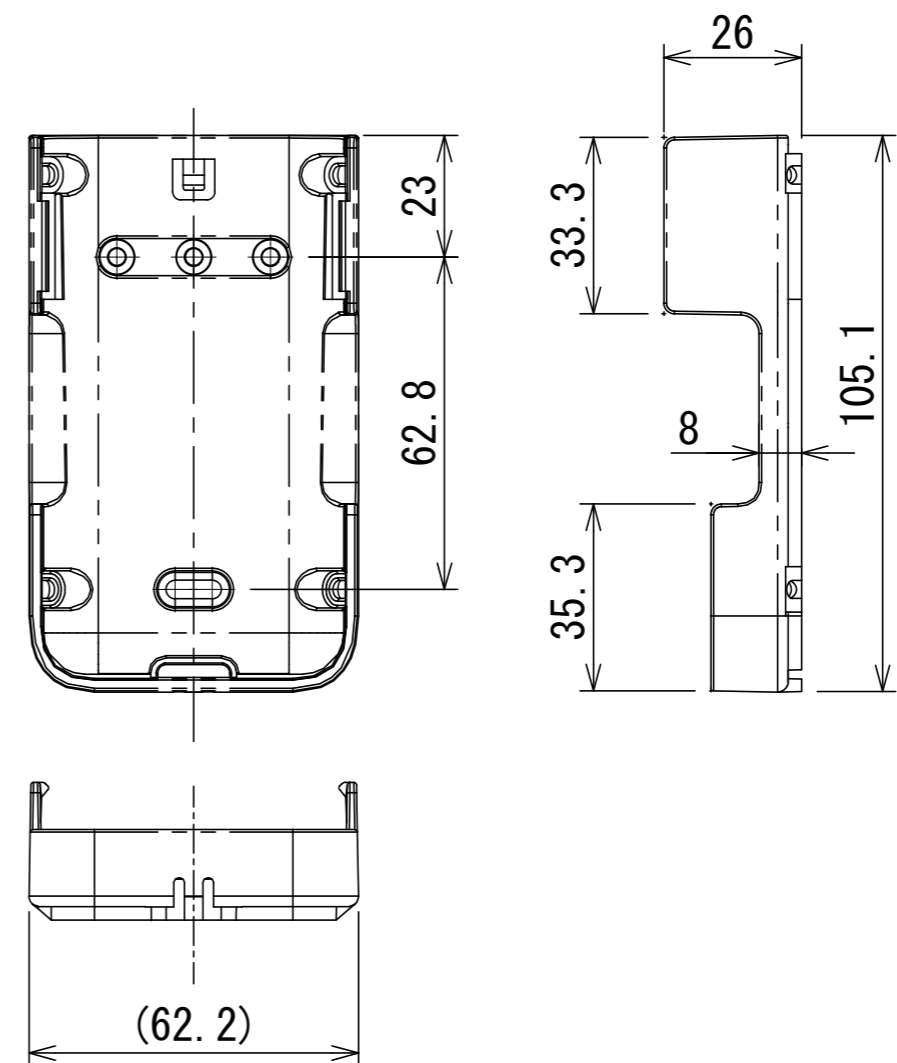


図番	T25B2106-AIC-AP1128H	04	図法
		215	
品名	東芝パッケージエアコン配線図 (天井吊形)	尺度	単位
形名	AIC-AP1128H	東芝キャリア株式会社	

ワイヤレスリモコン寸法図

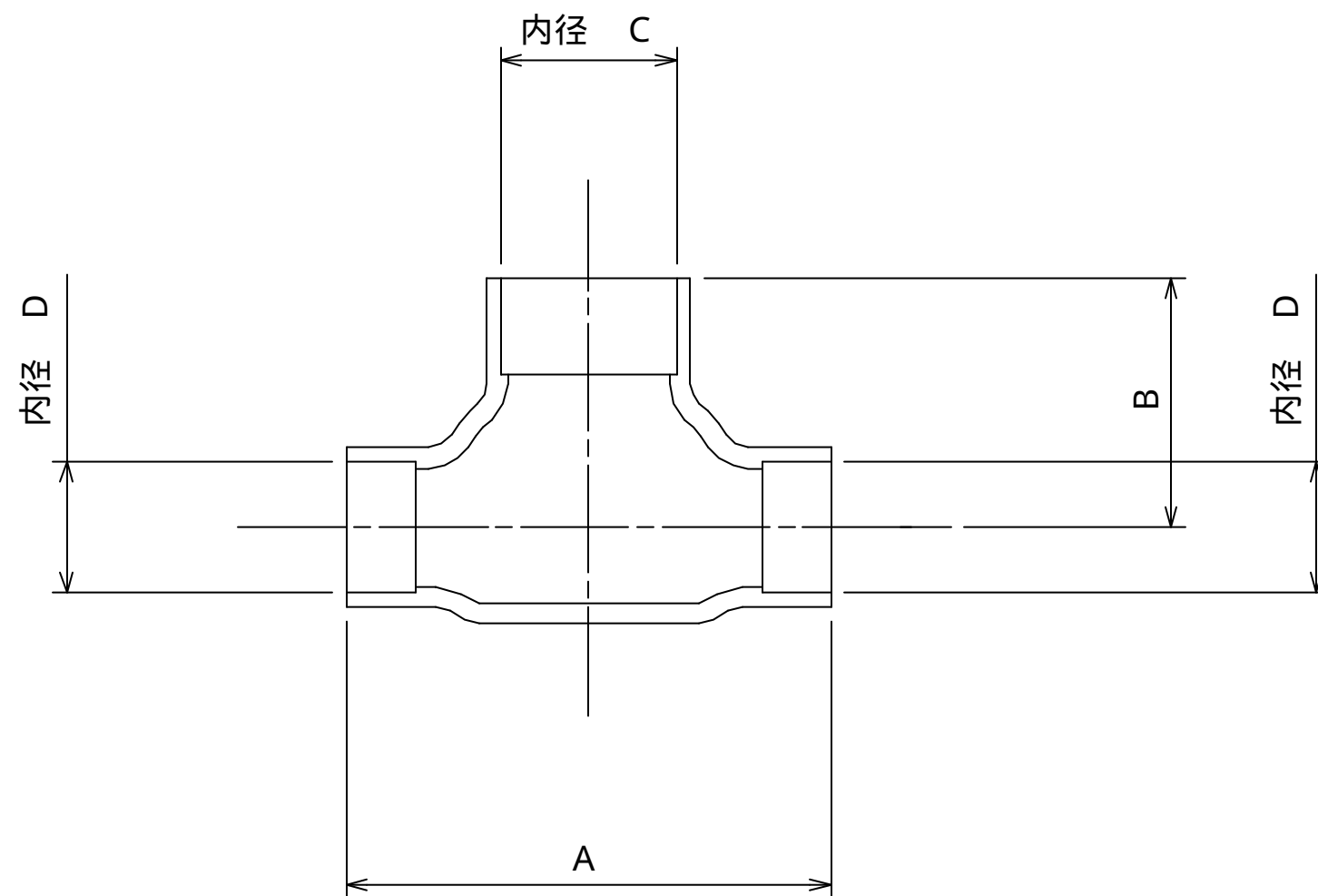


リモコンホルダー（付属）寸法図



リモコン単品形名	製品形名	本体色
WX-TA01GJ	RBC-ATX41	フルムーンホワイ

適用機種		図面番号	T29E1406-02			
RBC-ATX41		品名	東芝パッケージエアコン用別売部品	尺度	図法	三角法
			外形図			
			ワイヤレスリモコンキット			
東芝キャリア株式会社						



	A	B	C	D	P224用	P280用
液 側	35	18	12.7	9.5	-	
	34	14	9.5	9.5		-
ガス側	74	37	25.4	15.9		

適 用 機 種		図 面 番 号		T29E0501-01					
RBC-TWP101		品 名	東芝パッケージエアコン用別売部品			尺 度		図 法	三 角 法
			外 形 図						
			分 岐 管						
		東芝キヤリア株式会社							