

東芝パッケージエアコン (空冷インバータヒートポンプ式壁掛形)
ワイヤレスリモコン

(50/60Hz)

冷房性能 (注1)	定格冷房標準能力		kW	7.1 < 1.9 ~ 8.0 >		室 外 機	形 名		ROA-AP807HZ			
	熱 効 率		-	0.70			外 装		シルキーシェード(マンセル1Y8.5/0.5)			
	定格冷房標準エネルギー消費効率		-	2.98 / 2.98			外形寸法	高 さ		mm	714	
	中間冷房標準能力		kW	3.2				幅		mm	859	
	中間冷房中温能力		kW	-				奥 行		mm	309	
	最小冷房中温能力		kW	-			総 質 量		kg	49		
	定格暖房標準能力		kW	7.1 < 1.3 ~ 10.0 >			圧 縮 機	形 式		全密閉形		
	定格暖房標準エネルギー消費効率		-	3.11 / 3.11				圧縮機用電動機定格出力		kW	1.50	
	中間暖房標準能力		kW	3.4				極 数		6		
	最小暖房標準能力		kW	2.0			空 気 熱 交 換 器		フィンドチューブ			
暖房性能 (注1)	最大暖房低温能力		kW	7.4		外 機	冷 媒 制 御		(冷)	電子制御弁		
	通 年 エ ネ ル ギ ー 消 費 効 率		(注4)	5.2 / 5.2			(暖)		電子制御弁			
	APF2015 (JIS B 8616 : 2015)		-	4.8			送風装置	送 風 機		プロペラファン		
	APF (JIS B 8616 : 2006)		-	3.05 / 3.05				標 準 風 量		m³/min	55.0	
冷 暖 平 均 エ ネ ル ギ ー 消 費 効 率		-	2.38 / 2.38		電 動 機		kW	0.071				
電気特性 (注1)	電 源		(注2)	三相 200V 50/60 Hz		機	高 圧 ス イ ッ チ		MPa	-	-	
	消費電力	冷 房	定格冷房標準	kW	2.38 / 2.38		低 圧 ス イ ッ チ	MPa	-	-		
			中間冷房標準	kW	0.565 / 0.565			保 護 装 置		吐出温度センサー 過電流センサー 圧縮機サーモ		
			中間冷房中温	kW	- / -							
		最小冷房中温	kW	- / -								
		暖 房	定格暖房標準	kW	2.28 / 2.28			ケ ー ス ヒ ー タ		-		
			中間暖房標準	kW	0.595 / 0.595							
	最小暖房標準		kW	0.375 / 0.375								
	運転電流		(冷) (暖) (最大)	A	7.22 / 7.22 7.08 / 7.08 10.7 / 10.7		定 格 騒 音 (音 響 パ ワ ー レ ベ ル)	(冷)	dB	69		
	力 率		(冷) (暖)	%	94 / 94 93 / 93			(注5) (暖)	dB	68		
	始 動 電 流		A	- / -	(注6) (冷)			dB	54			
	形 名		AIK-AP806H		冷 媒 ・ 出 荷 時 封 入 量		kg	R410A・1.80				
	外 装		ムーンホワイト(マンセル2.5GY9.0/0.5)				冷 媒 追 加 不 要 の 最 大 実 長	m	20			
	高 さ		mm	320				冷 媒 追 加 量	g/m	40		
	外形寸法	幅		mm	1,050				室 外 機 ・ 室 内 ユ ニ ッ ト 間		mm	ガス側：φ15.9
		奥 行		mm	228							
	総 質 量		kg	12	最 大 実 長		m	30				
空気熱交換器		フィンドチューブ		最 大 落 差		m	室外機が上の場合 : 30	室外機が下の場合 : 30				
防音・断熱材		軟質ポリエチレンフォーム、発泡スチロール										
送風装置	送風装置	送 風 機		横流ファン								
		風 量		(注7)	m³/min	17.0 / 13.8 / 12.5 / 11.5 / 11.0						
	電 動 機		kW	0.030								
	エ ア フ ィ ル タ		室内ユニットに付属									
	運転調整装置		(注3)	ワイヤレスリモコンスイッチ								
	ド レ ン ロ 径 (呼び径)		16(塩ビ管)									
	定格騒音(音響パワーレベル)		(注5)	dB(A)	62 / 58 / 56 / 54 / 51							
	運転音(音圧レベル)		(注6)	dB(A)	47 / 43 / 41 / 39 / 36							
	電 熱 装 置		取付不可									
	電 源		20A、30mA 0.1sec以下									
電源配線	手元開閉器		開 閉 器 容 量	A	20							
	ヒ ュ ー ズ		A	20								
	配線用遮断器		A	20								
	電 源 配 線		線 径		電源線こう長(最大)							
	単線1.6mm		-		-							
	単線2.0mm		25		/ 25							
	燃線3.5mm²		28		/ 28							
	燃線5.5mm²		45		/ 45							
	燃線8.0mm²		-		/ -							
	燃線14.0mm²		-		/ -							
燃線22.0mm²		-		/ -								
燃線38.0mm²		-		/ -								
連絡線	室外機・室内ユニット間		70 m以下	単線1.6mm×3本								

(注1) 冷房・暖房性能および電気特性は、JIS B 8616 : 2015による温度条件、基準配管《配管相当長7.5m(P40~P63形は5m)、落差0m》のときの値です。
〈 〉内は能力範囲を示します。

(注2) 電源電圧は、変動があった場合でも±1.0%を超えないようにしてください。

(注3) ワイヤレスリモコンスイッチは別売部品です。

(注4) 経済産業省告示213号「エアコンディショナーの性能の向上に関する製造事業者等の判断基準等」
(通称：省エネ法基準値)における通年エネルギー消費効率は、「APF (JIS B 8616 : 2006)」が適用されます。

(注5) 定格騒音(音響パワーレベル)は、JIS B 8616 : 2015に基づいた値です。

(注6) 連転音(音圧レベル)は、JIS B 8616 : 2015に基づいた値です。

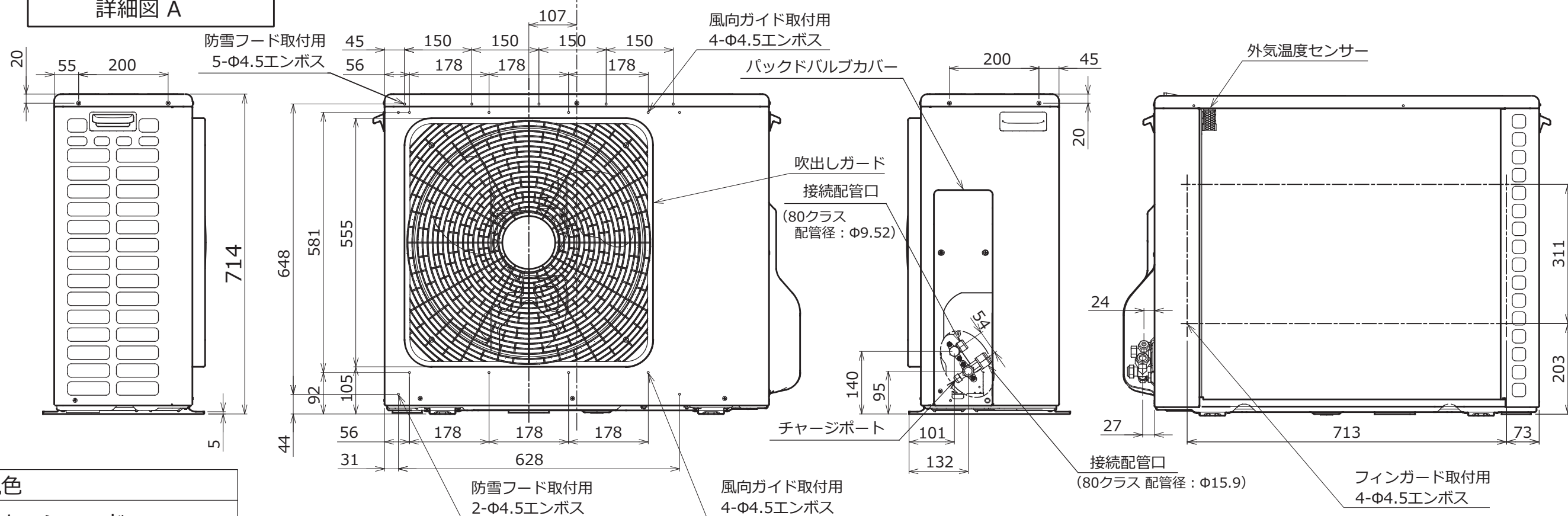
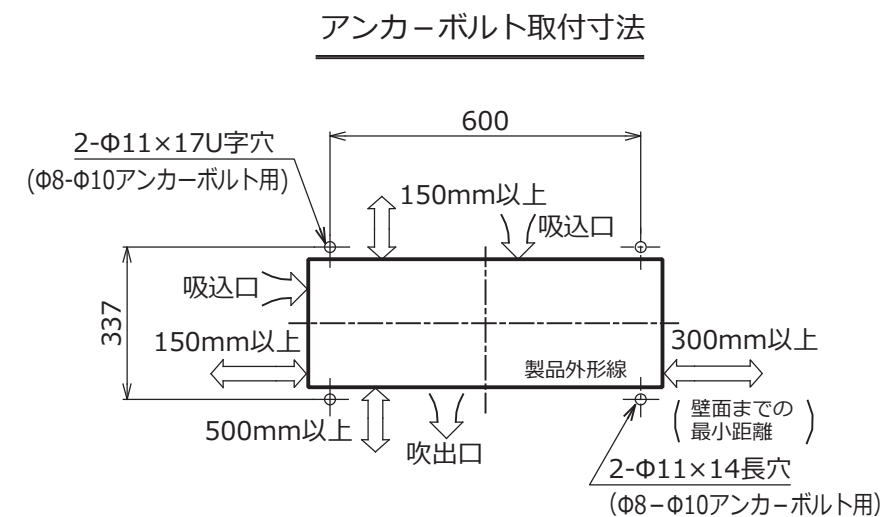
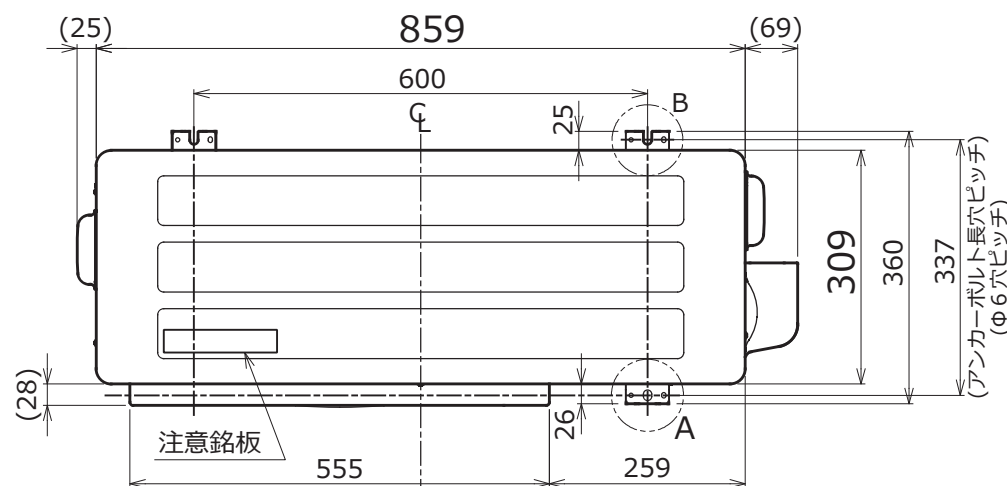
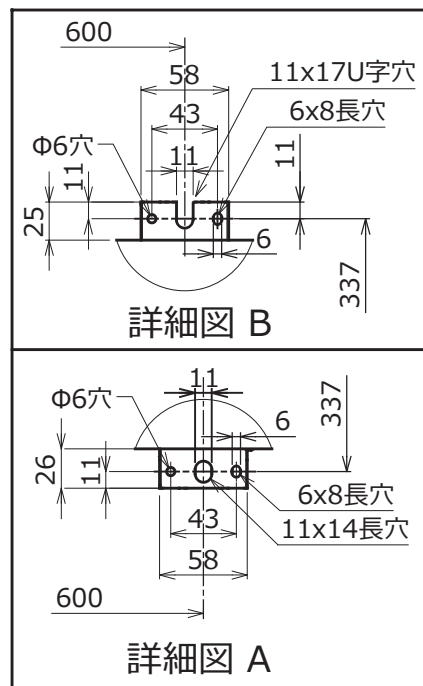
(注7) 定格風量は「急」です。

(注8) 漏電遮断器が地絡保護専用の場合には手元開閉器+ヒューズ、または配線用遮断器を設けてください。漏電遮断器は、高調波対応品を使用してください。



- 注) 1. ◎は端子板を示します。
 2. 破線、一点鎖線は現地配線を示します。
 3. 室外機、室内ユニットの内部配線は、各々の機種種の配線図を参照してください。
 4. 受光ユニット、室内ユニット間の配線には極性がないので、室内ユニット端子板A, Bへの接続は逆になってもかまいません。

適用機種		図面番号		T25G0449-05			
AIU-AP**H, H-1		品名	東芝パッケージエアコン シングルタイプ 外部結線図（ワイヤレス）	尺度		図法	
AIC-AP**H, H-1							
AIU-AP**WH							
AIU-AP**SH							
AIK-AP**H							
東芝キヤリア株式会社							



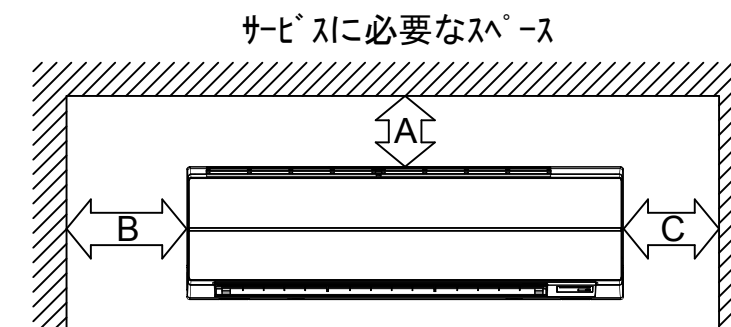
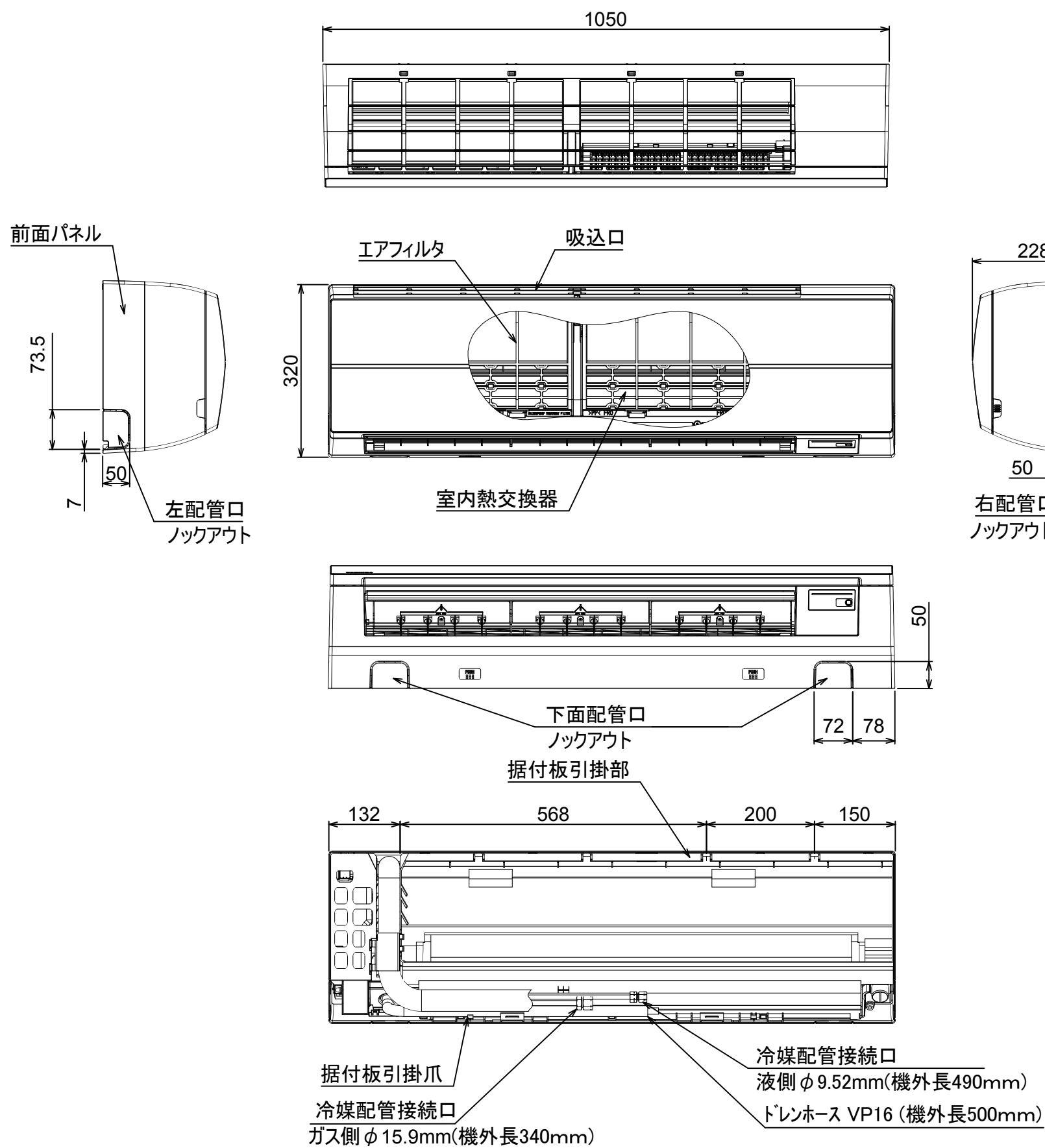
外観色

シルキーシェード
(マンセル記号：1Y8.5/0.5)

(単位：mm)

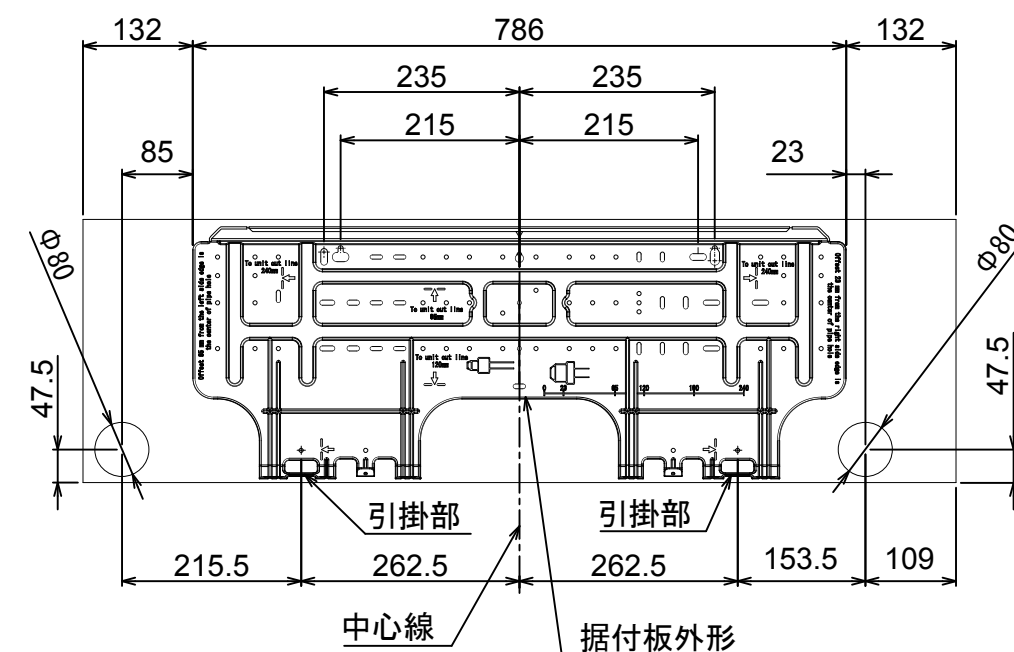
適 用 機 種		図 面 番 号		T26C1602-03		
ROA-AP807H	ROA-AP807HJ	品 名	東芝パッケージエアコン 外 形 図 (適用機種は左記)	尺 度	図 法	三 角 法
ROA-AP807HZ	ROA-AP807HJZ					
ROA-AP807HZG	ROA-AP807HJZG					
ROA-AP807HPG	ROA-AP807HJPG					
東芝キヤリア株式会社						

T26C1602-8Z



距離	
A	50mm 以上
B	56mm 以上
C	56mm 以上

注)
左側設置スペースを56mmにしたときの横流ファン取りはずしの際、室内機を取りはずす必要があります。室内機を取りはずさずに横流ファンを取りはずすには、製品左端より850mmのスペースが必要です。



適 用 機 種		図 面 番 号		T25A1102-02		
AIK-AP715H	AIK-AP716H	品 名	東芝パッケージエアコン 外 形 図 (適用機種は左記)	尺度	図法	三角法
AIK-AP805H	AIK-AP806H					
		東芝キヤリア株式会社				

単位：mm

記 号	品 名
CN**	コネクタ
F301	ヒューズ
FM	送風用電動機
LM	ルーバーマータ
TA	室温センサ
TB01, 02	ターミナルブロック
TC, TCJ	熱交センサ
別売品 HA	JEMA標準HA端子-A



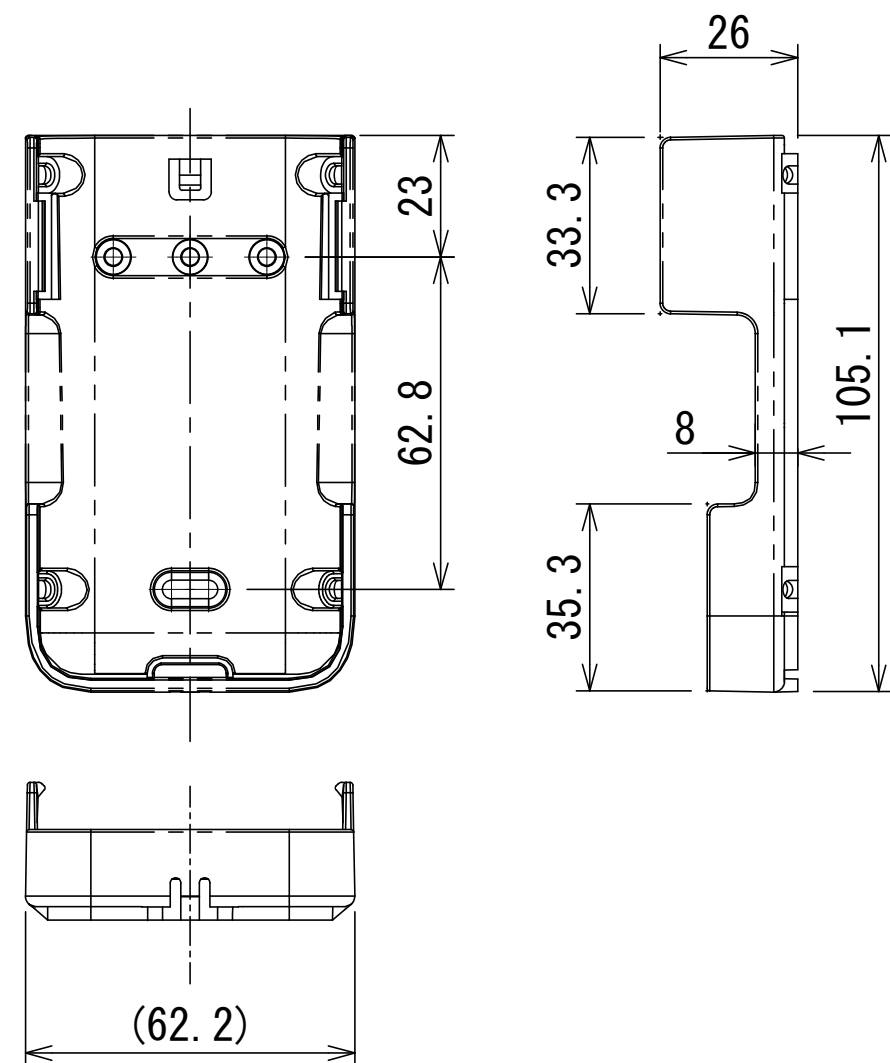
- 破線は現地配線、一点鎖線は別売附属品を示します。
- は端子台、—○— は接続端子、
○□ はプリント基板上的コネクタを示します。
- ⊕ は保護アースを示します。
- はプリント基板を示します。

適 用 機 種				図 面 番 号		T25B1101-02		
AIK-AP405H	AIK-AP715H	AIK-AP406H	AIK-AP716H	品 名	東芝パッケージエアコン 配 線 図 (適用機種は左記)	尺 度	図 法	三 角 法
AIK-AP455H	AIK-AP805H	AIK-AP456H	AIK-AP806H					
AIK-AP505H		AIK-AP506H						
AIK-AP565H		AIK-AP566H						
AIK-AP635H		AIK-AP636H						
東芝キャリア株式会社								

ワイヤレスリモコン寸法図



リモコンホルダー（付属）寸法図



リモコン単品形名	製品形名	本体色
WX-TA01GJ	RBC-ATX41	フルムーンホワイ

適用機種		図面番号		T29E1406-02			
RBC-ATX41		品名	東芝パッケージエアコン用別売部品	尺度	図法	三角法	
			外形図				
			ワイヤレスリモコンキット				
東芝キャリア株式会社							