

(空冷インバータヒートポンプ式天井カセット形4方向吹出しタイプ)

(50/60Hz)

冷房性能 (注1)	定格冷房標準能力	kW	3.6<1.0～4.0>			
	顯熱比	-	0.91			
	定格冷房標準エネルギー消費効率	-	4.19			
	中間冷房標準能力	kW	1.7			
	中間冷房中温能力	kW	1.8			
	最小冷房中温能力	kW	1.2			
	定格暖房標準能力	kW	4.0<0.8～6.4>			
	定格暖房標準エネルギー消費効率	-	4.65			
	中間暖房標準能力	kW	1.8			
	最小暖房標準能力	kW	1.0			
暖房性能 (注1)	最大暖房低温能力	kW	5.0			
	通年エネルギー消費効率	(注4)				
	APF2015 (JIS B 8616:2015)	-	6.5 / 6.5			
	APF (JIS B 8616:2006)	-	6.1			
	冷暖平均エネルギー消費効率	-	4.42 / 4.42			
	電気特性 (注1)	電源	(注2)	三相	200V 50/60 Hz	
		消費電力	冷房	定格冷房標準	kW	0.860 / 0.860
				中間冷房標準	kW	0.276 / 0.276
				中間冷房中温	kW	0.237 / 0.237
			暖房	最小冷房中温	kW	0.145 / 0.145
定格暖房標準				kW	0.860 / 0.860	
中間暖房標準				kW	0.275 / 0.275	
運転電流		(冷) (暖) (最大)	最小暖房標準	kW	0.155 / 0.155	
			最大暖房低温	kW	1.74 / 1.74	
			力率	(冷) (暖)	%	90 / 90 90 / 90
始動電流	A	- / -				
室内ユニット	形名	AIU-AP407H				
	外形装	シルバー(溶融亜鉛メッキ鋼板)				
	外形寸法	高さ	mm	256		
		幅	mm	840		
		奥行	mm	840		
	総質量	kg	20			
	空気熱交換器	フィンチューブ				
	防音・断熱材	発泡ポリスチレン、ターボファン				
	送風装置	送風機	ターボファン			
		風量	(注7)	m³/min	17.5 / 16.5 / 15.0 / 13.5 / 12.5	
電動機	kW	0.060				
天井パナール	エアフィルタ	天井パネルに付属				
	運転調整装置	(注3)	ワイヤレスリモコンスイッチ			
	ドレン口径(呼び径)	25(塩ビ管)				
	定格騒音(音響パワーレベル)	(注5)	dB(A)	47 / 46 / 44 / 43 / 42		
	急/強+/強/弱+/弱					
	運転音(音圧レベル)	(注6)	dB(A)	32 / 31 / 29 / 28 / 26		
	急/強+/強/弱+/弱					
	電熱装置	取付不可				
	形名	RBC-U41PG(W)(C)(N)(K)				
	外形装	(W):グランホワイト(マンセル5PB9/1) (C):マースブラウン(マンセル8.6YR6.7/3.4) (N):アボログレー(マンセル4.5B6.5/0.5) (K)コスミックブラック(マンセルN1)				
室内ユニット	外形寸法	高さ	mm	30		
		幅	mm	950		
		奥行	mm	950		
	総質量	kg	5.0			
	室外ユニット	形名	ROA-AP407HSZG			
		外形装	シルキーシェード(マンセル1Y8.5/0.5)			
		外形寸法	高さ	mm	550	
			幅	mm	780	
			奥行	mm	290	
		総質量	kg	36		
圧縮機		形式	全密閉形			
		圧縮機用電動機定格出力	kW	0.73		
極数		4				
空気熱交換器		フィンチューブ				
冷媒制御	(冷)	電子制御弁				
	(暖)	電子制御弁				
送風装置	送風機	プロペラファン				
	標準風量	m³/min	40.0			
	電動機	kW	0.043			
高圧スイッチ	MPa	-	-			
低圧スイッチ	MPa	-	-			
保護装置	吐出温度センサー 過電流センサー 圧縮機サーモ					
ケースヒータ	W	-				
定格騒音(音響パワーレベル)	(冷)	dB	63			
(注5)	(暖)	dB	64			
運転音(音圧レベル)	(冷)	dB	45			
(注6)	(暖)	dB	47			
IPコード	IPX4					
設計圧力	高圧部	MPa	4.15			
	低圧部	MPa	2.21			
冷媒・出荷時封入量	kg	R410A・1.00				
冷媒追加不要の最大実長	m	20				
冷媒追加量	g/m	20				
冷媒配管	室外機・室内ユニット間	mm	ガス側:φ12.7 液側:φ6.4			
	最大実長	m	30			
	最大落差	m	室外機が上の場合:30 室外機が下の場合:30			
	漏電遮断器	(注8)	15A、30mA 0.1sec以下			
	開閉器容量	A	15			
		ヒューズ	A	10		
	配線用遮断器	A	10			
	電源配線	線径	電源線こう長(最大)			
		単線1.6mm	23 / 23			
		単線2.0mm	36 / 36			
燃線3.5mm ²		- / -				
燃線5.5mm ²		64 / 64				
燃線8.0mm ²		- / -				
燃線14.0mm ²		- / -				
燃線22.0mm ²	- / -					
燃線38.0mm ²	- / -					
連	室外機・室内ユニット間	70 m以下	単線1.6mm×3本			
絡						
線						

(注1) 冷房・暖房性能および電気特性は、JIS B 8616：2015による温度条件、基準配管《配管相当長7.5m(P40～P63形は5m)、落差0m)のときの値です。
 〈 〉内は能力範囲を示します。

(注2) 電源電圧は、変動があった場合でも $\pm 10\%$ を超えないようにしてください。

(注3) 天井パネル・ワイヤレスリモコンスイッチは別売部品です。

(注4) 経済産業省告示213号「エアコンディショナーの性能の向上に関する製造事業者等の判断基準等」
(通称：省エネ法基準値)における通年エネルギー消費効率は、「APF (JIS B 8616：2006)」が適用されます。

(注5) 定格騒音(音響パワーレベル)は、JIS B 8616:2015 に基づいた値です。

(注6) 運転音(音圧レベル)は、JIS B 8616:2015に基づいた値です。

(注7) 定格風量は「急」です。

(注8) 漏電遮断器が地絡保護専用の場合には手元開閉器+ヒューズ、または配線用遮断器を設けてください。漏電遮断器は、高調波対応品を使用してください。



- 注) 1. ◎は端子板を示します。
 2. 破線、一点鎖線は現地配線を示します。
 3. 室外機、室内ユニットの内部配線は、各々の機種の配線図を参照してください。
 4. 受光ユニット、室内ユニット間の配線には極性がないので、室内ユニット端子板A, Bへの接続は逆になってもかまいません。

適用機種		図面番号		T25G0449-05			
AIU-AP**H, H-1		品名	東芝パッケージエアコン シングルタイプ 外部結線図（ワイヤレス）	尺度		図法	
AIC-AP**H, H-1							
AIU-AP**WH							
AIU-AP**SH							
AIK-AP**H							
東芝キヤリア株式会社							

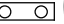



適 用 機 種				図 面 番 号		T26D1705-01		
ROA-AP407HS	ROA-AP457HS	ROA-AP507HS	ROA-AP567HS	品 名	東芝パッケージエアコン 配 線 図 (適用機種は左記)	尺 度	図 法	
ROA-AP407HSZ	ROA-AP457HSZ	ROA-AP507HSZ	ROA-AP567HSZ					
ROA-AP407HSZG	ROA-AP456HSZG	ROA-AP507HSZG	ROA-AP567HSZG					
ROA-AP407HSPG	ROA-AP457HSPG	ROA-AP507HSPG	ROA-AP567HSPG					
				東芝キヤリア株式会社				

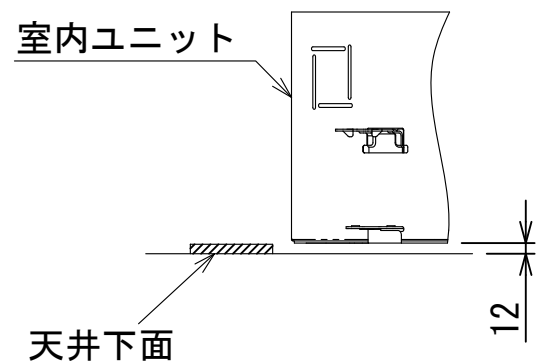
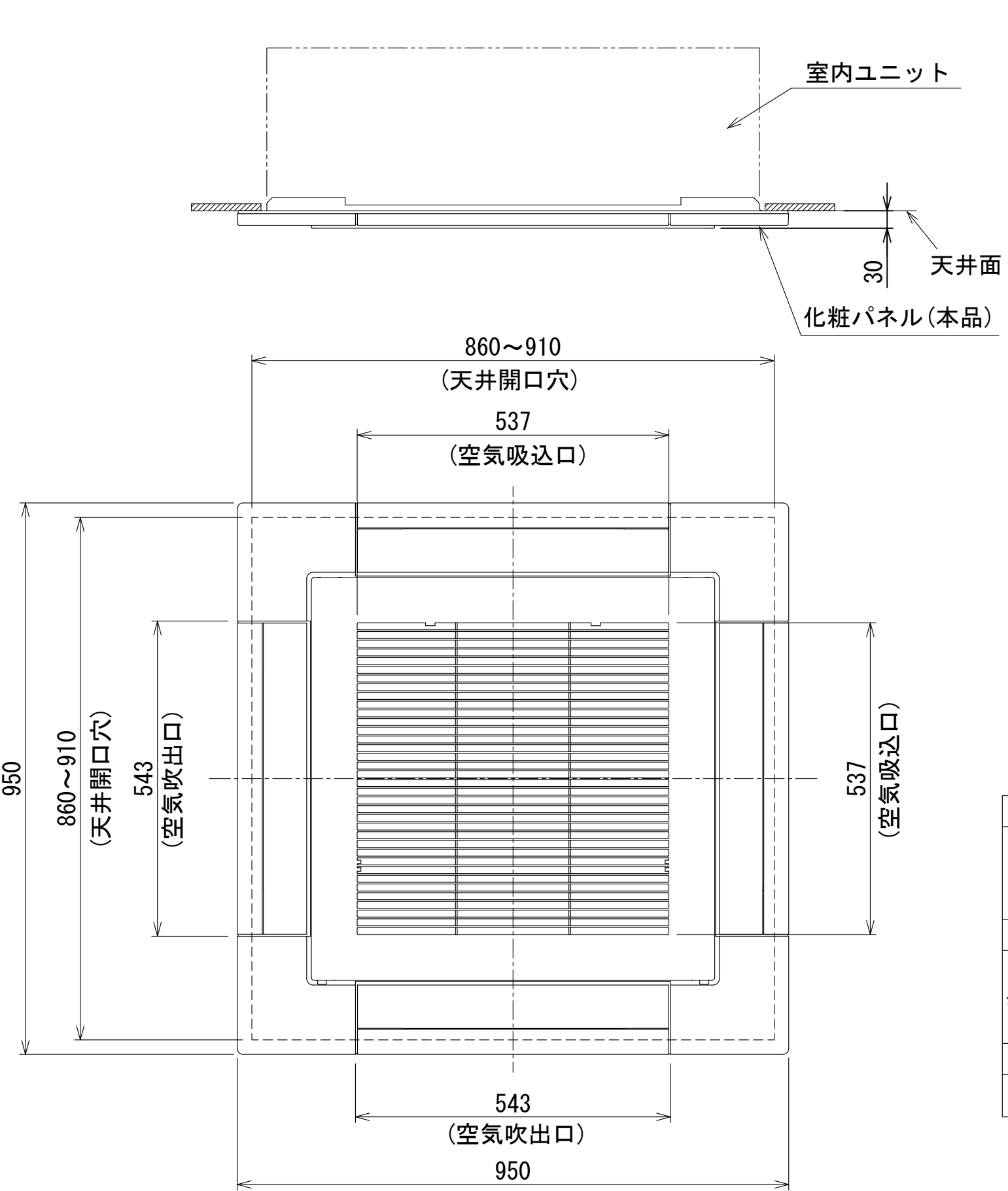


記号	品名
CN * *	コネクタ
F01	ヒューズ
FM	送風用電動機
LM1,2,3,4	ルーバーマータ
TA	室温センサ
TB01,02	ターミナルブロック
TC, TCJ	熱交センサ
DM	ドレンポンプモータ
FS	フロートスイッチ
F02	ヒューズ
HA	JEMA標準HA端子-A
RY01	リレー
SV1,2	給水用電磁弁
TB1	ターミナルブロック

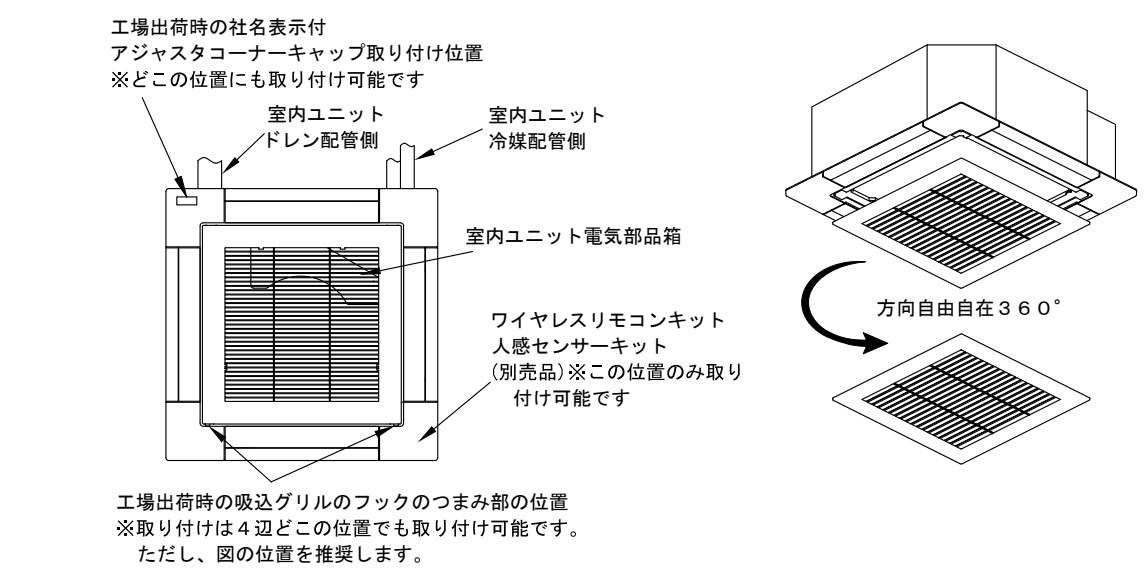
別売品

- 破線は現地配線、一点鎖線は別売付属品を示します。
- は端子台、—○— は接続端子、 はプリント基板上のコネクタを示します。
- ⊕ は保護アースを示します。
-  はプリント基板を示します。
- 別売品を取り付ける場合は、別売品の取付説明書を参照してください。

図番	T25B1401-AIU-AP407H	04	図法
		215	
品名	東芝パッケージエアコン配線図 (天井カセット形4方向吹出しタイプ)	尺度	単位
形名	AIU-AP407H	東芝キヤリア株式会社	



注) この天井パネルは、複数台設置時の吸込グリルの格子の方向合わせや、アジャスタコーナーキャップ部の社名表示の位置をお客様の要望により下図のように変更することができます。ただし、別売ワイヤレス受信キットとスマート人感センサーキットの取り付け位置はユニット本体のドレン配管部の対角コーナーのみとなっています。指定位置以外に取り付けた場合は、別売ワイヤレス受信キット、スマート人感センサーキットの故障の原因となります。

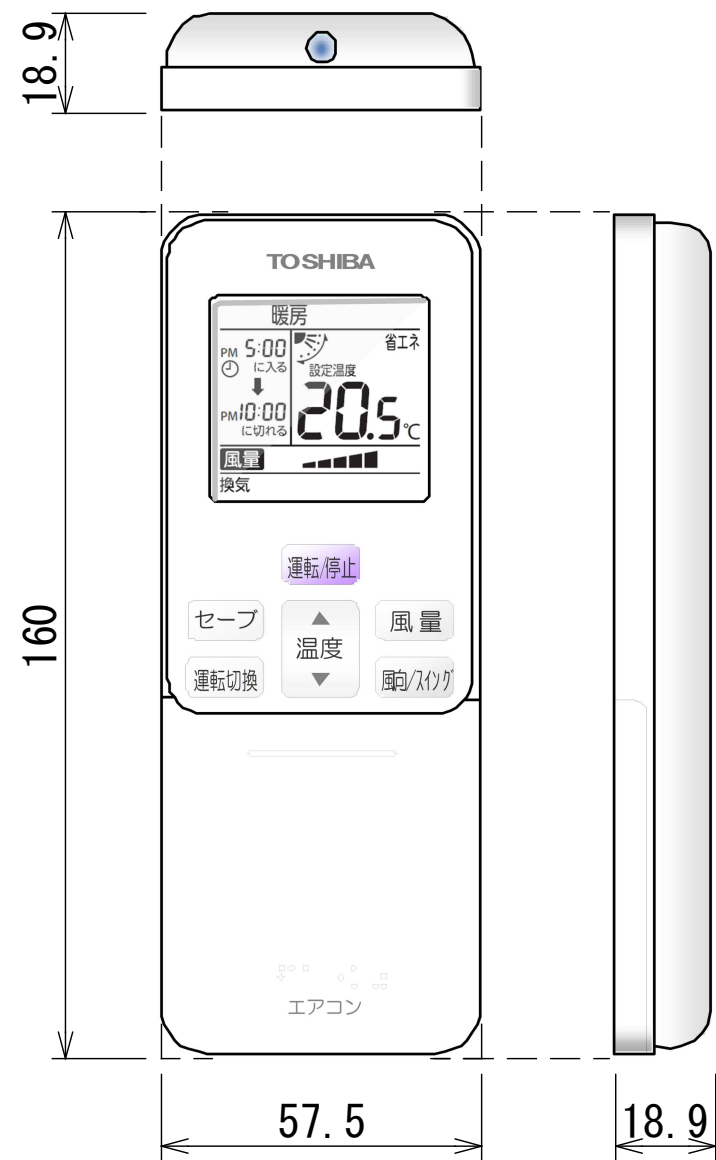


形 名		RBC-U41PG (W)	RBC-U41PG (C)	RBC-U41PG (N)	RBC-U41PG (K)	RBC-UP41PG (W)
適用機種(室内ユニット)		AIU-AP407H～AP1607H, AIU-RP801H～RP1601H				
		AIU-RP403H～RP1603H, MMU-AP287H～AP1607H				
		MMU-UP281H～UP1601H				
品 名		標準パネル(カラーバリエーション)				オイルガードパネル
外 装	色	グランホワイト	マーズブラウン	アポログレー	コスミックブラック	グランホワイト
	マンセルNo.	5PB 9/1	8. 6YR6. 7/3. 4	4. 5B6. 5/0. 5	N1	5PB 9/1
	材 質	PS樹脂				ABS樹脂
製品質量		5kg				
付属フィルター集塵効率 (質量法)		12%				50%

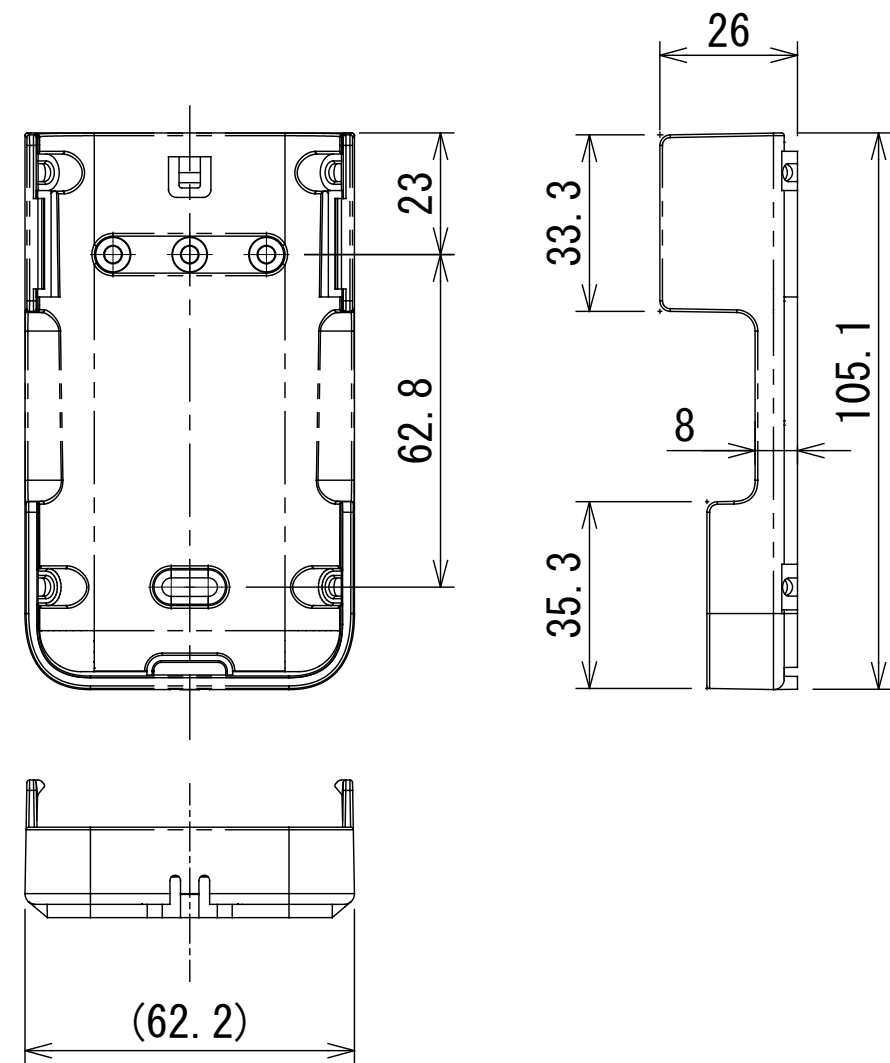
(単位 : mm)

適 用 機 種		図 面 番 号		T24H1405-04			
RBC-U41PG (W)		品 名	東芝パッケージエアコン用別売部品		尺 度	図 法	三角 法
RBC-U41PG (C)			外 形 図				
RBC-U41PG (N)			標準パネル, オイルガードパネル				
RBC-U41PG (K)		日本キャリア株式会社					
RBC-UP41PG (W)							

ワイヤレスリモコン寸法図



リモコンホルダー（付属）寸法図



リモコン単品形名	製品形名	本体色
WX-TA01GJ	RBC-ATX41	フルムーンホワイト

適 用 機 種		図 面 番 号		T29E1406-02			
RBC-ATX41		品 名	東芝パッケージエアコン用別売部品 外 形 図		尺 度	図 法	三 角 法
			ワイヤレスリモコンキット				
		日本キャリア株式会社					