

## 東芝パッケージエアコン

## (空冷インバータヒートポンプ式天井カセット形4方向吹出しタイプ)

(50/60Hz)

冷房性能 (注1)	定格冷房標準能力		kW	4.0 < 1.0 ~ 4.5 >	
	顕 熱 比		-	0.86	
	定格冷房標準エネルギー消費効率		-	3.96	
	中間冷房標準能力		kW	1.8	
	中間冷房中温能力		kW	1.9	
	最小冷房中温能力		kW	1.2	
	定格暖房標準能力		kW	4.5 < 0.8 ~ 6.7 >	
	定格暖房標準エネルギー消費効率		-	4.37	
	中間暖房標準能力		kW	2.1	
	最小暖房標準能力		kW	1.2	
(注1)	最大暖房低温能力		kW	5.2	
	通年エネルギー消費効率		(注4)		
APF2015 (JIS B 8616:2015)		-	6.4 / 6.4		
APF (JIS B 8616:2006)		-	5.9		
冷暖平均エネルギー消費効率		-	4.17 / 4.17		
電気特性 (注1)	電 源		(注2)	三相 200V 50/60 Hz	
	消費電力	冷房	定格冷房標準	kW	1.01 / 1.01
		中間冷房標準	kW	0.297 / 0.297	
		中間冷房中温	kW	0.251 / 0.251	
		最小冷房中温	kW	0.145 / 0.145	
	暖房	定格暖房標準	kW	1.03 / 1.03	
		中間暖房標準	kW	0.331 / 0.331	
		最小暖房標準	kW	0.188 / 0.188	
		最大暖房低温	kW	1.83 / 1.83	
	運 転 電 流		(冷) (暖) (最大)	A	3.24 / 3.24 3.30 / 3.30 7.60 / 7.60
力 率		(冷) (暖)	%	90 / 90 90 / 90	
始 動 電 流		A	- / -		
室内機	形 名		AIU-AP457H		
	外 装		シルバー(溶融亜鉛メッキ鋼板)		
	外形寸法	高 さ	mm	256	
		幅	mm	840	
		奥 行	mm	840	
	総 質 量		kg	20	
	空気熱交換器		フィンチューブ		
	防 音 ・ 断 熱 材		発泡ポリスチレン、ターボファン		
	送風装置	送 風 機	(注7)		
		風 量	(注7)	m³/min	17.5 / 16.5 / 15.0 / 13.5 / 12.5
電 動 機		kW	0.060		
室外機	エ ア フ ィ ル タ		天井パネルに付属		
	運 転 調 整 装 置		(注3)	リモコンスイッチ	
	ド レ ン ロ 径 (呼び径)		25(塩ビ管)		
	定格騒音(音響パワーレベル)		(注5)	dB(A) 47 / 46 / 44 / 43 / 42	
	急/強+/強/弱+/弱				
	運転音(音圧レベル)		(注6)	dB(A) 32 / 31 / 29 / 28 / 26	
	急/強+/強/弱+/弱				
	電 熱 装 置		取付不可		
	形 名		RBC-U41PG(W)(C)(N)(K)		
	外 装		(W):グランホワイト(マンセル5PB9/1) (C):マースブラウン(マンセル8.6YR6.7/3.4) (N):アポログレー(マンセル4.5B6.5/0.5) (K)コスミックブラック(マンセルN1)		
外形寸法	高 さ	mm	30		
	幅	mm	950		
	奥 行	mm	950		
(注3)総 質 量		kg	5.0		
室外機	形 名		ROA-AP457HSZG		
	外 装		シルキーシェード(マンセル1Y8.5/0.5)		
	外形寸法	高 さ	mm	550	
		幅	mm	780	
		奥 行	mm	290	
	総 質 量		kg	36	
	圧 縮 機		形 式	全密閉形	
	圧 縮 機	圧縮機用電動機定格出力	kW	0.87	
		極 数		4	
	空 気 熱 交 換 器		フィンチューブ		
冷 媒 制 御		(冷) (暖)	電子制御弁 電子制御弁		
送風装置	送 風 機	プロペラファン			
	標 準 風 量	m³/min	40.0		
	電 動 機	kW	0.043		
高 圧 ス イ ッ チ		MPa	- -		
低 圧 ス イ ッ チ		MPa	- -		
保 護 装 置		吐出温度センサー 過電流センサー 圧縮機サーモ			
ケースヒータ		W	-		
定格騒音(音響パワーレベル)		(冷) (注5) (暖)	dB dB	63 64	
運転音(音圧レベル)		(冷) (注6) (暖)	dB dB	45 47	
IPコード		IPX4			
設計圧力		高 圧 部 低 圧 部	MPa MPa	4.15 2.21	
冷 媒 ・ 出 荷 時 封 入 量		kg	R410A・1.00		
冷 媒 追 加 不 要 の 最 大 実 長		m	20		
冷 媒 追 加 量		g/m	20		
冷媒配管	室外機・室内ユニット間		mm	ガス側:φ12.7 液側:φ6.4	
	最大実長		m	30	
	最大落差		m	室外機が上の場合:30 室外機が下の場合:30	
	漏 電 遮 断 器		(注8)	15A、30mA 0.1sec以下	
	手元開閉器	開 閉 器 容 量	A	15	
		ヒ ュ ー ズ	A	10	
	配 線 用 遮 断 器		A	10	
	電 源 配 線		線 径	電源線こう長(最大)	
			単線1.6mm	23 / 23	
			単線2.0mm	36 / 36	
燃線3.5mm²			- / -		
燃線5.5mm²			64 / 64		
電 源 配 線		燃線8.0mm²	- / -		
		燃線14.0mm²	- / -		
		燃線22.0mm²	- / -		
		燃線38.0mm²	- / -		
		室外機・室内ユニット間		70 m以下	単線1.6mm×3本
リモコンコード		(200mまで) (500mまで)	VCTF0.3mm2 2芯 VCTF0.5-2.0mm2 2芯 など		

(注1) 冷房・暖房性能および電気特性は、JIS B 8616:2015による温度条件、基準配管《配管相当長7.5m(P40~P63形は5m)、落差0m》のときの値です。

&lt; &gt; 内は能力範囲を示します。

(注2) 電源電圧は、変動があった場合でも±10%を超えないようにしてください。

(注3) 天井パネル・リモコンスイッチは別売部品です。

リモコンコード配線長は『リモコン外形図』を参照してください。

(注4) 経済産業省告示213号「エアコンディショナーの性能の向上に関する製造事業者等の判断基準等」

(通称:省エネ法基準値)における通年エネルギー消費効率は、「APF (JIS B 8616:2006)」が適用されます。

(注5) 定格騒音(音響パワーレベル)は、JIS B 8616:2015に基づいた値です。

(注6) 運転音(音圧レベル)は、JIS B 8616:2015に基づいた値です。

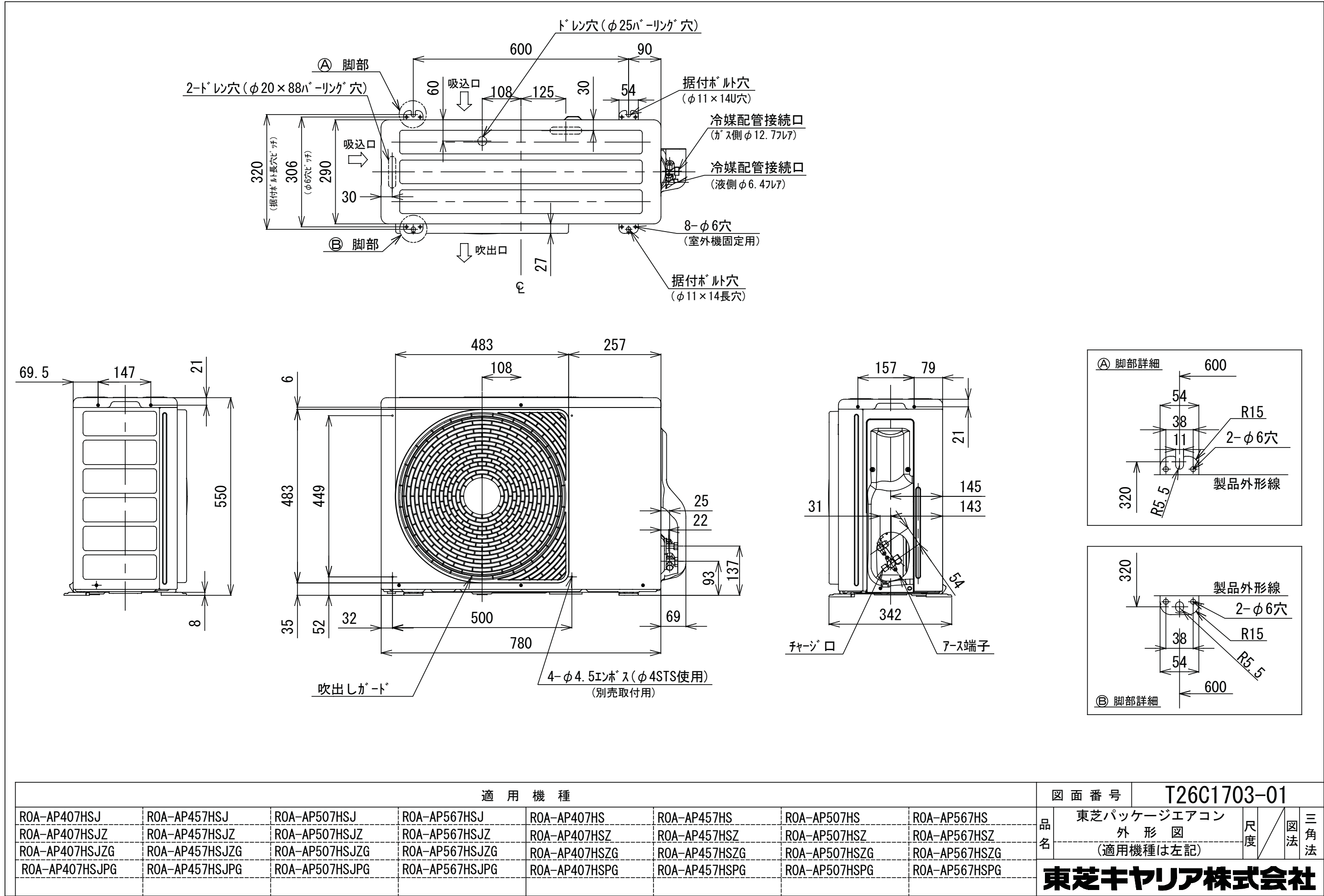
(注7) 定格風量は「急」です。

(注8) 漏電遮断器が地絡保護専用の場合には手元開閉器+ヒューズ、または配線用遮断器を設けてください。漏電遮断器は、高調波対応品を使用してください。



- 注) 1. ◎ は端子板を示します。  
 2. 破線、一点鎖線は現地配線を示します。  
 3. 室外機、室内ユニットの内部配線は、各々の機種の配線図を参照してください。  
 4. リモコン配線には極性がないので、室内ユニット端子板A, Bへの接続は逆になってもかまいません。

適用機種		図面番号		T25G0702-02		
AIU-AP**H	AID-AP**H, H-1	品名	東芝パッケージエアコン シングルタイプ 外部結線図	尺度	図法	
AIC-AP**H, H-1	AIK-AP**H					
AIU-AP**WH	AIC-AP**PH					
AIU-AP**SH, SH-1		東芝キヤリア株式会社				
AID-AP**BH, BH-1						



適用機種								図面番号		T26C1703-01			
ROA-AP407HSJ	ROA-AP457HSJ	ROA-AP507HSJ	ROA-AP567HSJ	ROA-AP407HS	ROA-AP457HS	ROA-AP507HS	ROA-AP567HS	品名	東芝パッケージエアコン 外形図 (適用機種は左記)	尺度	図法	三角法	東芝キャリア株式会社
ROA-AP407HSJZ	ROA-AP457HSJZ	ROA-AP507HSJZ	ROA-AP567HSJZ	ROA-AP407HSZ	ROA-AP457HSZ	ROA-AP507HSZ	ROA-AP567HSZ						
ROA-AP407HSJZG	ROA-AP457HSJZG	ROA-AP507HSJZG	ROA-AP567HSJZG	ROA-AP407HSZG	ROA-AP457HSZG	ROA-AP507HSZG	ROA-AP567HSZG						
ROA-AP407HSJPG	ROA-AP457HSJPG	ROA-AP507HSJPG	ROA-AP567HSJPG	ROA-AP407HSPG	ROA-AP457HSPG	ROA-AP507HSPG	ROA-AP567HSPG						



適用機種				図面番号		T26D1705-01		
ROA-AP407HS	ROA-AP457HS	ROA-AP507HS	ROA-AP567HS	品名	東芝パッケージエアコン 配線図 (適用機種は左記)	尺度	図法	東芝キヤリア株式会社
ROA-AP407HSZ	ROA-AP457HSZ	ROA-AP507HSZ	ROA-AP567HSZ					
ROA-AP407HSZG	ROA-AP456HSZG	ROA-AP507HSZG	ROA-AP567HSZG					
ROA-AP407HSPG	ROA-AP457HSPG	ROA-AP507HSPG	ROA-AP567HSPG					







注) この天井パネルは、複数台設置時の吸込グリルの格子の方向合わせや、アジャスタコーナーキャップ部の社名表示の位置をお客様の要望により下図のように変更することができます。ただし、別売ワイヤレス受信キットとスマート人感センサーキットの取り付け位置はユニット本体のドレン配管部の対角コーナーのみとなっています。指定位置以外に取り付けた場合は、別売ワイヤレス受信キット、スマート人感センサーキットの故障の原因となります。



形 名		RBC-U41PG (W)	RBC-U41PG (C)	RBC-U41PG (N)	RBC-U41PG (K)	RBC-UP41PG (W)
適用機種(室内ユニット)		AIU-AP407H～AP1607H, AIU-RP801H～RP1601H AIU-RP403H～RP1603H, MMU-AP287H～AP1607H MMU-UP281H～UP1601H				
品 名		標準パネル(カラーバリエーション)				オイルガードパネル
外 装	色	グランホワイト	マーズブラウン	アポログレー	コスミックブラック	グランホワイト
	マンセルNo.	5PB 9/1	8. 6YR6. 7/3. 4	4. 5B6. 5/0. 5	N1	5PB 9/1
	材 質	PS樹脂				ABS樹脂
製品質量		5kg				
付属フィルター集塵効率 (質量法)		12%				50%

(単位 : mm)

適 用 機 種		図 面 番 号		T24H1405-04			
RBC-U41PG (W)		品 名	東芝パッケージエアコン用別売部品 外形図 標準パネル, オイルガードパネル	尺度	図法	三角法	
RBC-U41PG (C)							
RBC-U41PG (N)							
RBC-U41PG (K)							
RBC-UP41PG (W)							
東芝キャリア株式会社							

T24H1405-07

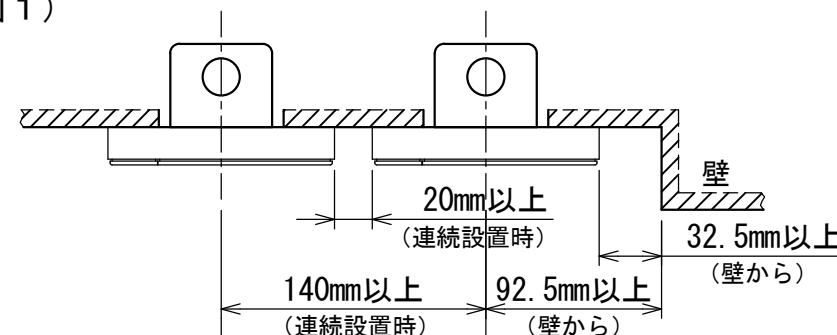


お願い)  
配線を埋込まれる場合は、JIS-C8340  
1個用スイッチボックス(カバーなし)  
又は、2個用スイッチボックス(カバーなし)  
を現地手配し、埋込んでください。

### 連続設置の場合の取付方法

リモコンを壁面に取付ける場合は、図1・図2・図3の  
取付け方法を守ってください。

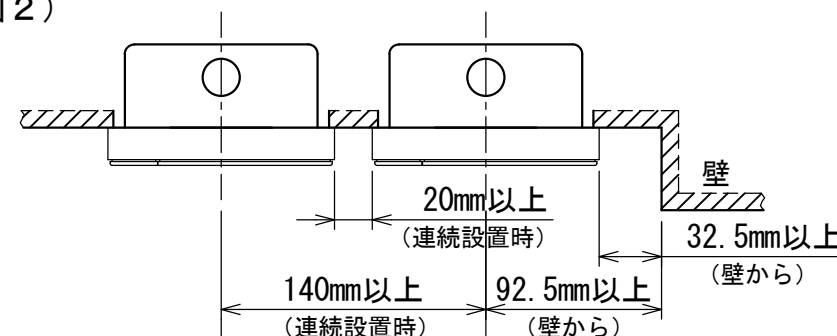
(図1)



リモコン線引出し口

JIS C8340  
1個用スイッチボックス  
(カバーなし)

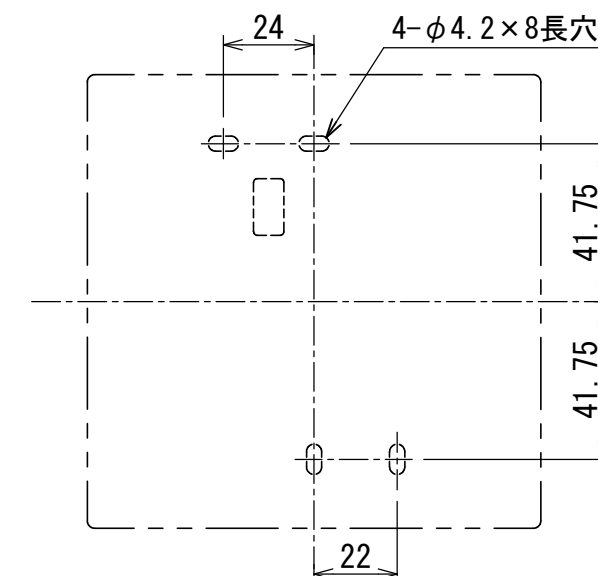
(図2)



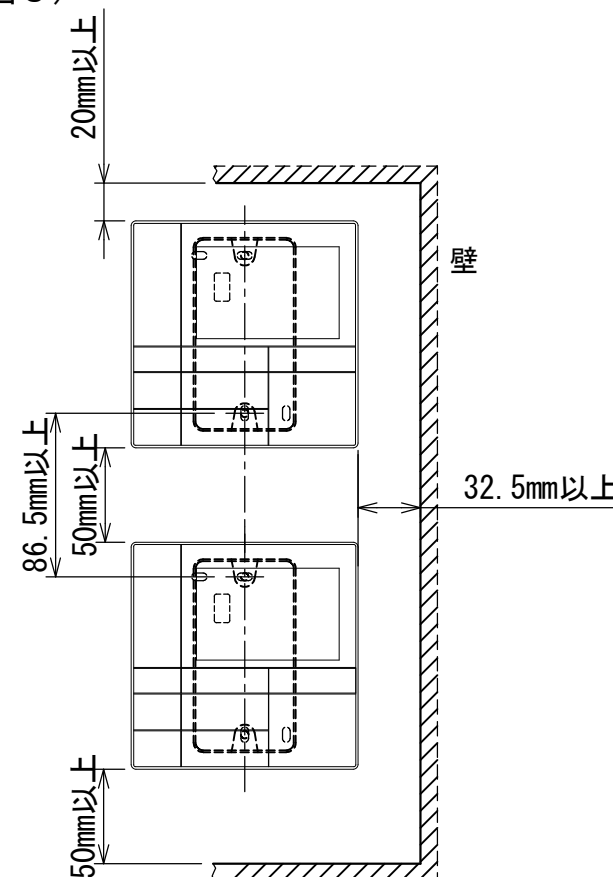
リモコン線引出し口

JIS C8340  
2個用スイッチボックス  
(カバーなし)

### ＜リモコン取付け寸法＞



(図3)

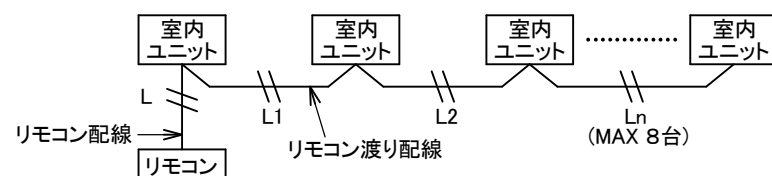


### リモコン配線とリモコン渡り線

リモコン配線(通信線)とAC100V/200Vの配線を  
直接接触させたり、同一電線管に収めること  
はできません。ノイズ等により、制御系統に  
異常が生じる恐れがあります。

※ご使用のリモコンによって異なります。

線種	VCTF: 0.3mm <sup>2</sup> × 2			VCTF: 0.5mm <sup>2</sup> ~ 2.0mm <sup>2</sup> × 2		
	1リモコン	2リモコン	ワイヤレスとの 2リモコン	1リモコン	2リモコン	ワイヤレスとの 2リモコン
リモコン配線とリモコン 渡り配線の総配線長 (L+L1+L2+...Ln)	200mまで	120mまで	200mまで	500mまで	300mまで	400mまで
リモコン渡り配線の総配線長 (L1+L2+...Ln)	200mまで			200mまで		



適用機種		図面番号	T29E1405-01			
RBC-AMS53		品名	東芝パッケージエアコン用別売部品 外形図		尺度	図法
			ワイヤードリモコン			
			東芝キヤリア株式会社			

T29E1405-4Y