

東芝パッケージエアコン  
ワイヤレスリモコン

## (空冷インバータヒートポンプ式天井カセット形1方向吹出しタイプ)

(50/60Hz)

冷房性能 (注1)	定格冷房標準能力		kW	3.6<1.0～4.0>	
	顕熱比		-	0.74	
	定格冷房標準エネルギー消費効率		-	3.21	
	中間冷房標準能力		kW	1.7	
	中間冷房中温能力		kW	1.8	
	最小冷房中温能力		kW	1.1	
	定格暖房標準能力		kW	4.0<0.8～6.4>	
	定格暖房標準エネルギー消費効率		-	3.96	
	中間暖房標準能力		kW	1.8	
	最小暖房標準能力		kW	1.1	
(注1)	最大暖房低温能力		kW	4.9	
	通年エネルギー消費効率		(注4)		
電気特性 (注1)	APF2015 (JIS B 8616:2015)		-	5.3 / 5.3	
	APF (JIS B 8616:2006)		-	5.0	
	冷暖平均エネルギー消費効率		-	3.59 / 3.59	
	電源		(注2)	三相 200V 50/60 Hz	
	消費電力	冷房	定格冷房標準	kW	1.12 / 1.12
			中間冷房標準	kW	0.350 / 0.350
			中間冷房中温	kW	0.299 / 0.299
			最小冷房中温	kW	0.178 / 0.178
	暖房	定格暖房標準	kW	1.01 / 1.01	
		中間暖房標準	kW	0.330 / 0.330	
最小暖房標準		kW	0.192 / 0.192		
最大暖房低温		kW	1.99 / 1.99		
運転電流		(冷) (暖) (最大)	A	3.59 / 3.59 3.24 / 3.24 7.70 / 7.70	
力率		(冷) (暖)	%	90 / 90 90 / 90	
始動電流		A	- / -		
室内ユニット	形名		AIU-AP405SH		
	外装		グレー (断熱材貼付溶融亜鉛メッキ鋼板)		
	外形寸法	高さ	mm	200	
		幅	mm	1,000	
		奥行	mm	710	
	総質量		kg	20	
	空気熱交換器		フィンチューブ		
	防音・断熱材		難燃性ポリエチレンフォーム、発泡ポリスチレン		
	送風装置	送風機		シロッコファン	
		風量	(注7)	m³/min	13.0 / 11.5 / 10.5
電動機		kW	0.030		
天井パネル	エアフィルタ		天井パネルに付属		
	運転調整装置		(注3)	ワイヤレスリモコンスイッチ	
	ドレン口径 (呼び径)		25 (塩ビ管)		
	定格騒音 (音響パワーレベル)		(注5)	dB(A) 52 / 50 / 47	
	急 / 強 / 弱				
	運転音 (音圧レベル)		(注6)	dB(A) 37 / 35 / 32	
	急 / 強 / 弱				
	電熱装置		取付不可		
	形名		RBC-US21PG(W)-1		
	外装		(W) ムーンホワイト (マンセル2.5GY9.0/0.5)		
室内機	外形寸法	高さ	mm	20	
		幅	mm	1,230	
		奥行	mm	800	
	総質量		kg	5.5	
	形名		ROA-AP407HSZG		
	外装		シルキーシェード (マンセル1Y8.5/0.5)		
	外形寸法	高さ	mm	550	
		幅	mm	780	
		奥行	mm	290	
	総質量		kg	36	
形式		全密閉形			
圧縮機	圧縮機用電動機定格出力		kW	0.73	
	極数		4		
空気熱交換器		フィンチューブ			
冷媒制御	(冷)		電子制御弁		
	(暖)		電子制御弁		
送風装置		送風機		プロペラファン	
標準風量		m³/min	40.0		
電動機		kW	0.043		
高圧スイッチ		MPa	- -		
低圧スイッチ		MPa	- -		
保護装置		吐出温度センサー 過電流センサー 圧縮機サーモ			
ケースヒータ		W	-		
定格騒音 (音響パワーレベル)	(冷)	dB	63		
	(注5) (暖)	dB	64		
運転音 (音圧レベル)	(冷)	dB	45		
	(注6) (暖)	dB	47		
IPコード		IPX4			
設計圧力		高圧部	MPa	4.15	
低圧部		MPa	2.21		
冷媒・出荷時封入量		kg	R410A・1.00		
冷媒追加不要の最大実長		m	20		
冷媒追加量		g/m	20		
冷媒配管	室外機・室内ユニット間		mm	ガス側：φ12.7 液側：φ6.4	
	最大実長		m	30	
	最大落差		m	室外機が上の場合：30 室外機が下の場合：30	
	漏電遮断器		(注8)	15A、30mA 0.1sec以下	
	手元開閉器	開閉器容量	A	15	
		ヒューズ	A	10	
	配線用遮断器		A	10	
	電源配線		線径	電源線こう長(最大)	
	単線1.6mm		23 / 23		
	単線2.0mm		36 / 36		
燃線3.5mm²		40 / 40			
燃線5.5mm²		63 / 63			
燃線8.0mm²		- / -			
燃線14.0mm²		- / -			
燃線22.0mm²		- / -			
燃線38.0mm²		- / -			
連		室外機・室内ユニット間	70 m以下	単線1.6mm×3本	
計絡線	高圧部				
	低圧部				
	電源配線				
	電源配線				
	電源配線				
	電源配線				
	電源配線				
	電源配線				
	電源配線				
	電源配線				

(注1) 冷房・暖房性能および電気特性は、JIS B 8616：2015による温度条件、基準配管《配管相当長7.5m(P40～P63形は5m)、落差0m》のときの値です。

&lt; &gt; 内は能力範囲を示します。

(注2) 電源電圧は、変動があった場合でも±10%を超えないようにしてください。

(注3) 天井パネル・ワイヤレスリモコンスイッチは別売部品です。

(注4) 経済産業省告示213号「エアコンディショナーの性能の向上に関する製造事業者等の判断基準等」

(通称：省エネ法基準値)における通年エネルギー消費効率は、「APF (JIS B 8616：2006)」が適用されます。

(注5) 定格騒音 (音響パワーレベル) は、JIS B 8616：2015 に基づいた値です。

(注6) 運転音 (音圧レベル) は、JIS B 8616：2015 に基づいた値です。

(注7) 定格風量は「急」です。

(注8) 漏電遮断器が地絡保護専用の場合には手元開閉器＋ヒューズ、または配線用遮断器を設けてください。漏電遮断器は、高調波対応品を使用してください。



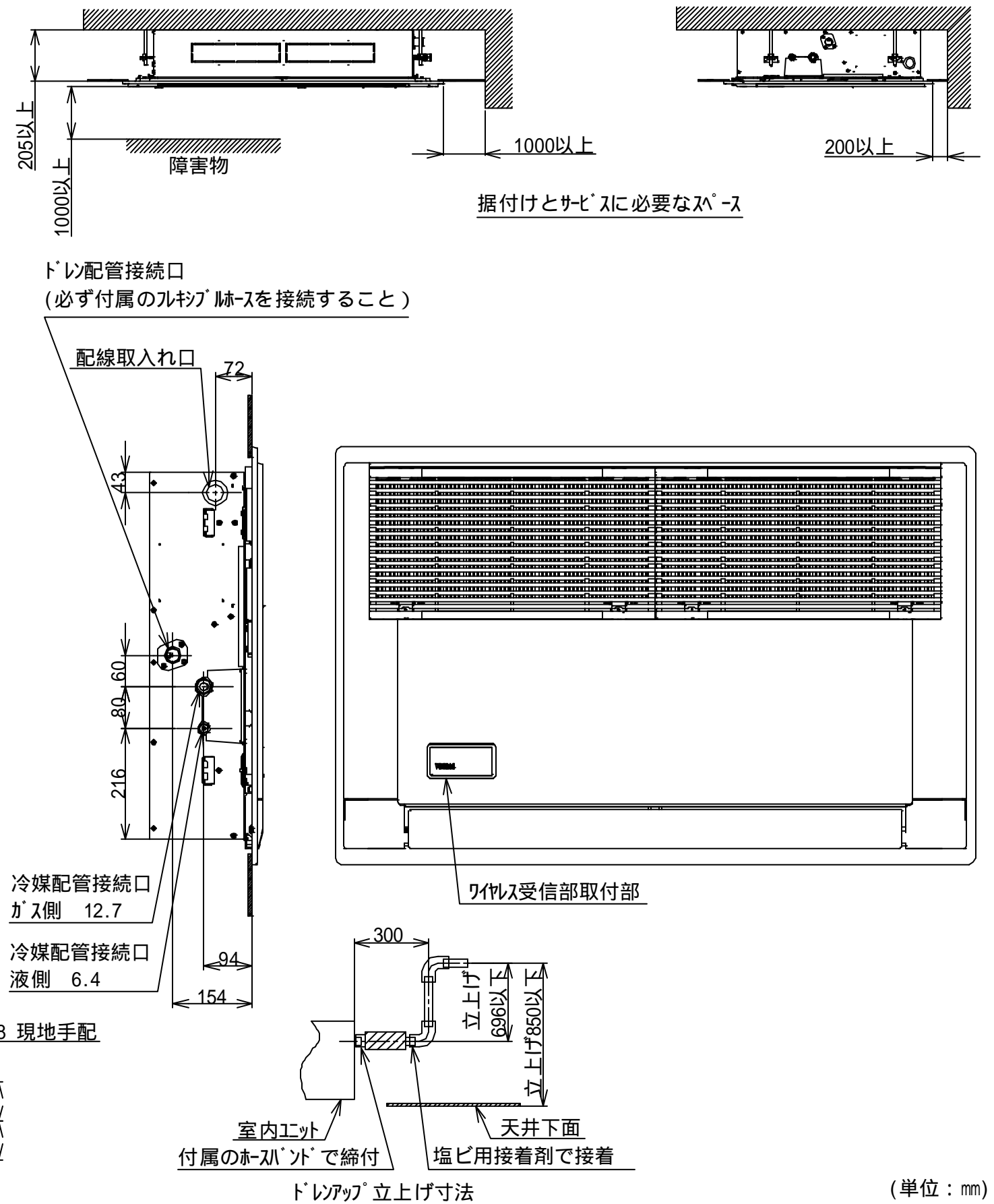
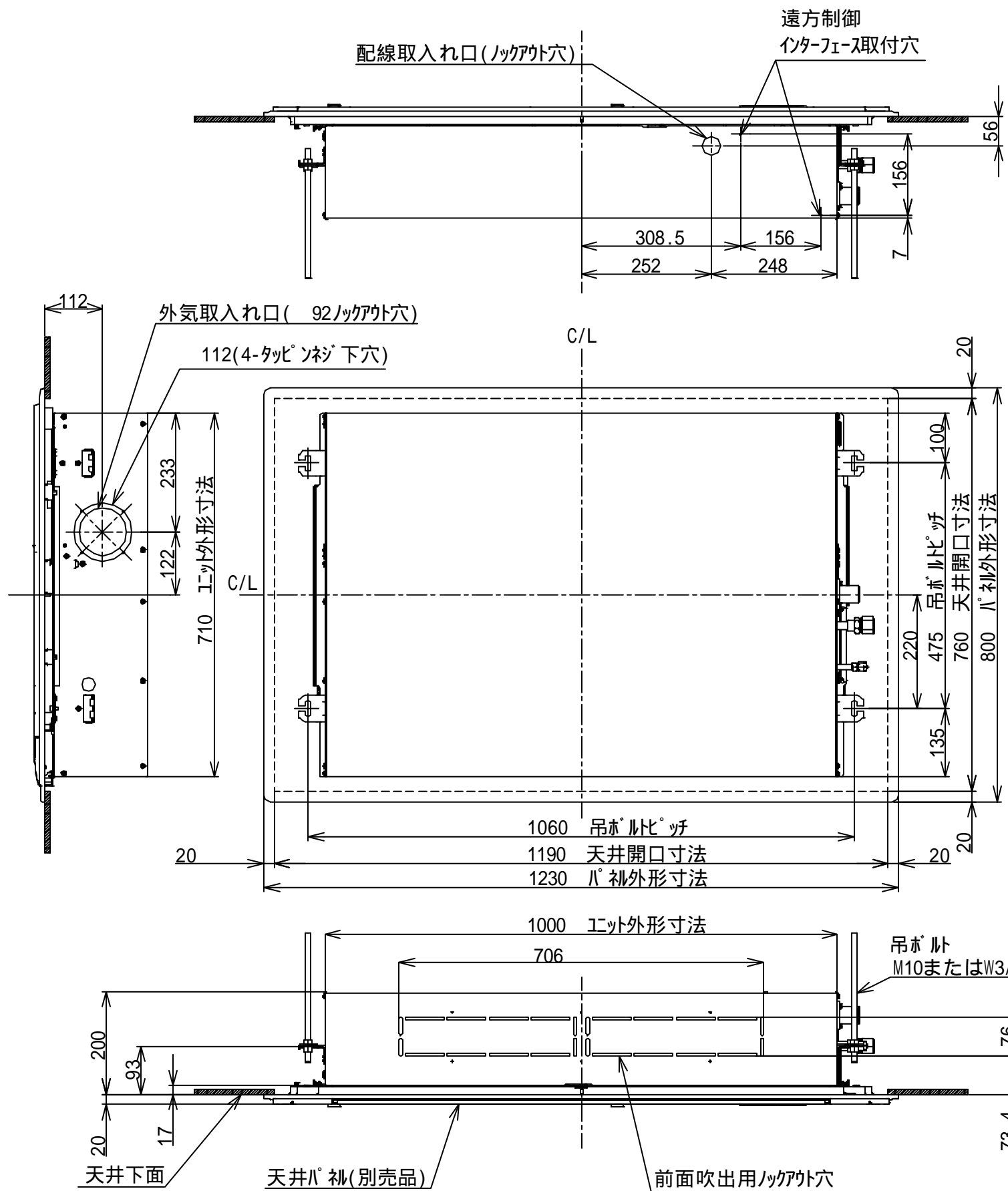
- 注) 1. ◎は端子板を示します。  
 2. 破線、一点鎖線は現地配線を示します。  
 3. 室外機、室内ユニットの内部配線は、各々の機種種の配線図を参照してください。  
 4. 受光ユニット、室内ユニット間の配線には極性がないので、室内ユニット端子板A, Bへの接続は逆になってもかまいません。

適用機種		図面番号		T25G0449-05			
AIU-AP**H, H-1		品名	東芝パッケージエアコン シングルタイプ 外部結線図（ワイヤレス）	尺度		図法	
AIC-AP**H, H-1							
AIU-AP**WH							
AIU-AP**SH							
AIK-AP**H							
東芝キヤリア株式会社							



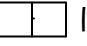
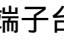
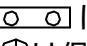
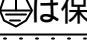
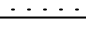


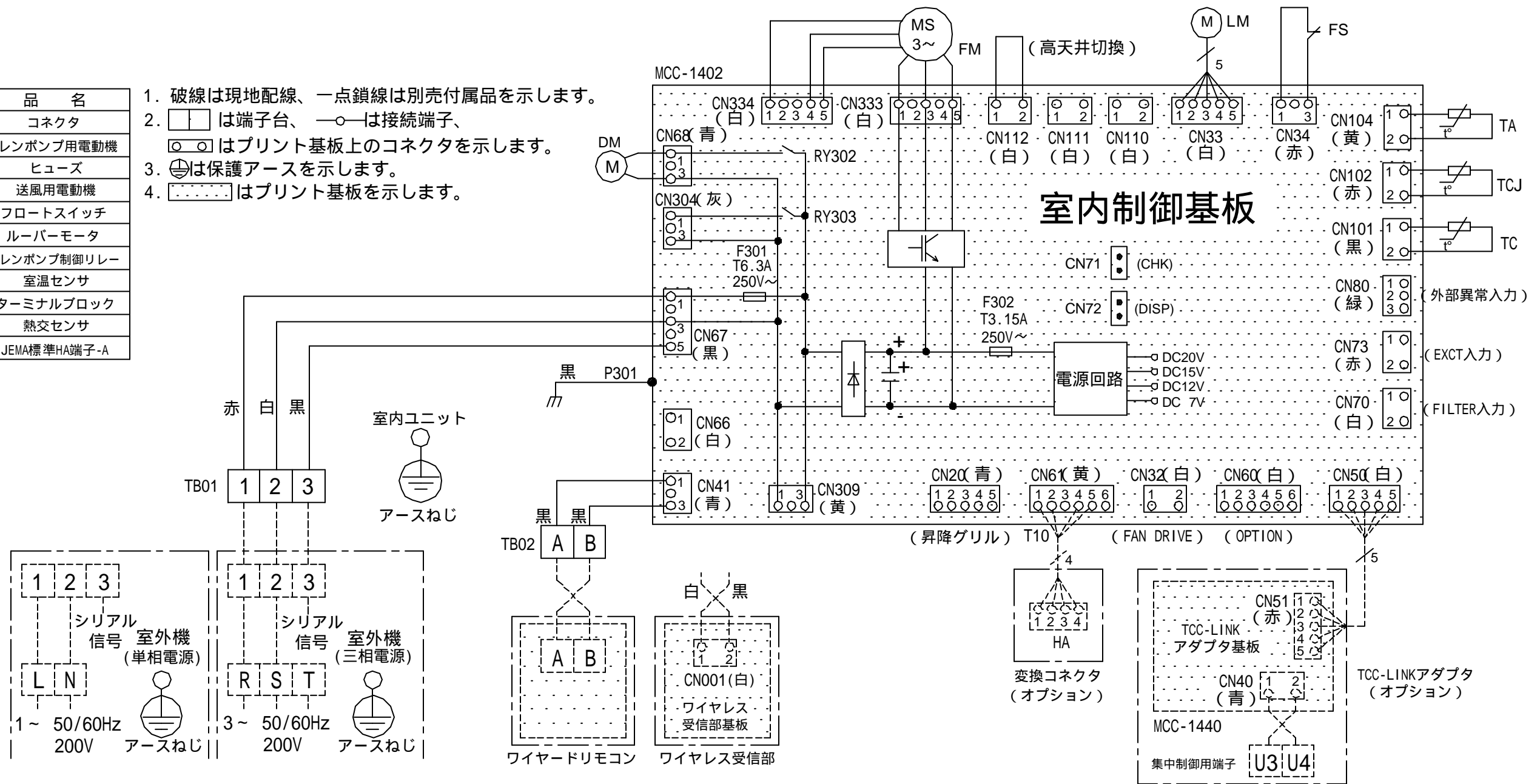
適用機種				図面番号		T26D1705-01		
ROA-AP407HS	ROA-AP457HS	ROA-AP507HS	ROA-AP567HS	品名	東芝パッケージエアコン 配線図 (適用機種は左記)	尺度	図法	
ROA-AP407HSZ	ROA-AP457HSZ	ROA-AP507HSZ	ROA-AP567HSZ					
ROA-AP407HSZG	ROA-AP456HSZG	ROA-AP507HSZG	ROA-AP567HSZG					
ROA-AP407HSPG	ROA-AP457HSPG	ROA-AP507HSPG	ROA-AP567HSPG					
				東芝キヤリア株式会社				



適用機種			図面番号		T25A1027-01				
AIU-AP405SH			品名	東芝パッケージエアコン			尺度	図法	三角法
AIU-AP455SH				外形図					
AIU-AP505SH				(適用機種は左記)					
AIU-AP565SH									
AIU-AP635SH									
東芝キヤリア株式会社									

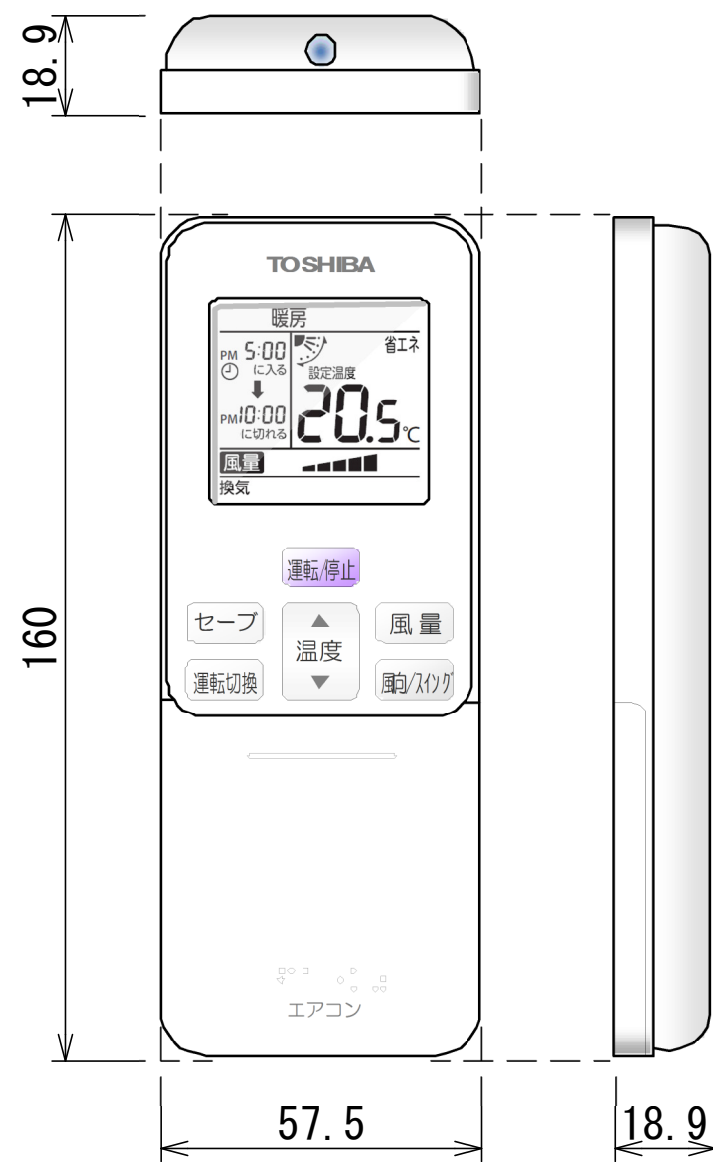
記 号	品 名
CN**	コネクタ
DM	ドレンポンプ用電動機
F301,302	ヒューズ
FM	送風用電動機
FS	フロートスイッチ
LM	ルーバーマータ
RY302	ドレンポンプ制御リレー
TA	室温センサ
TB01,02	ターミナルブロック
TC, TCJ	熱交センサ
別売品	HA
	JEMA標準HA端子-A

- 破線は現地配線、一点鎖線は別売付属品を示します。
-  は端子台、 は接続端子、 はプリント基板上的コネクタを示します。
-  は保護アースを示します。
-  はプリント基板を示します。

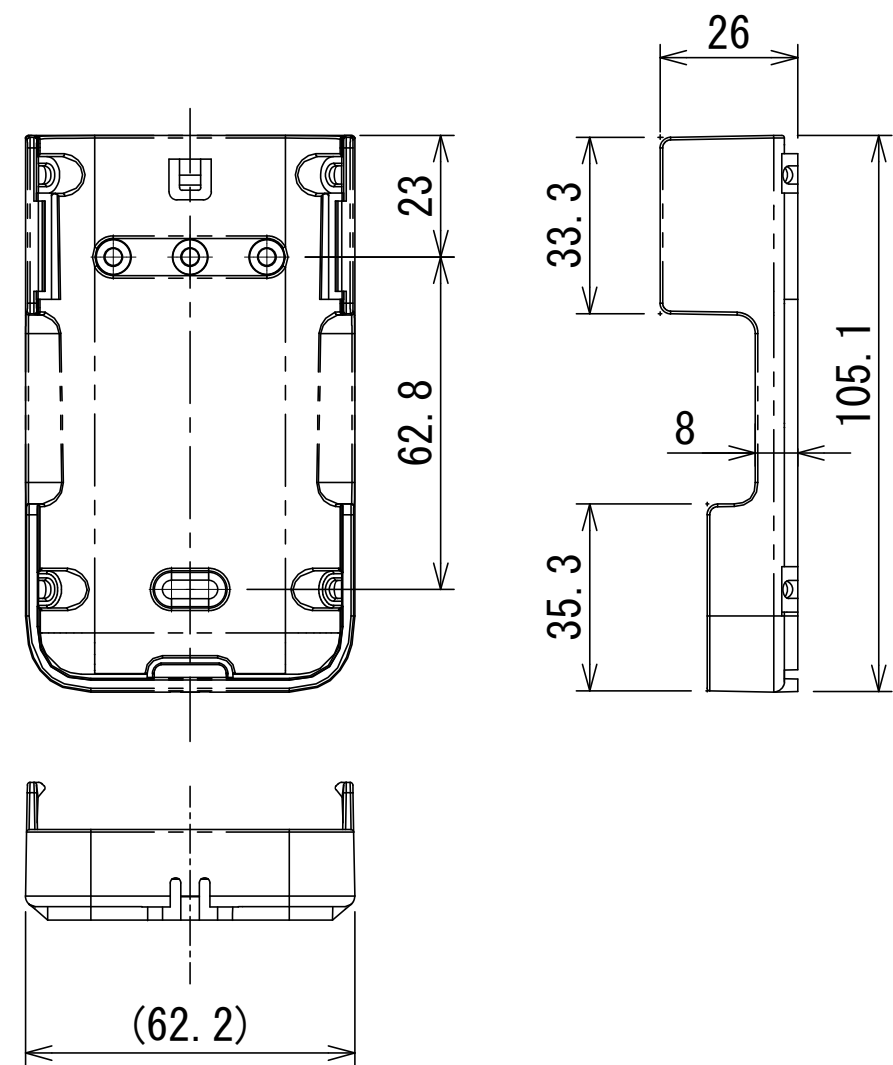


適 用 機 種		図 面 番 号		T25B1002-02				
AIU-AP405SH	AIU-AP715SH	品 名	東芝パッケージエアコン			尺 度	図 法	三 角 法
AIU-AP455SH	AIU-AP805SH		配 線 図					
AIU-AP505SH			(適用機種は左記)					
AIU-AP565SH								
AIU-AP635SH								
東芝キャリア株式会社								

ワイヤレスリモコン寸法図



リモコンホルダー（付属）寸法図



リモコン単品形名	製品形名	本体色
WX-TA01GJ	RBC-ATX41	フルムーンホワイ

適 用 機 種		図 面 番 号		T29E1406-02			
RBC-ATX41		品 名	東芝パッケージエアコン用別売部品 外 形 図		尺 度	図 法	三 角 法
			ワイヤレスリモコンキット				
		東芝キヤリア株式会社					