

東芝パッケージエアコン
ワイヤレスリモコン

(空冷インバータヒートポンプ式天井カセット形1方向吹出しタイプ)

(50/60Hz)

冷房性能 (注1)	定格冷房標準能力		kW	4.0<1.0～4.5>		
	顕熱比		-	0.71		
	定格冷房標準エネルギー消費効率		-	2.88		
	中間冷房標準能力		kW	1.8		
	中間冷房中温能力		kW	1.9		
	最小冷房中温能力		kW	1.1		
	定格暖房標準能力		kW	4.5<0.8～6.7>		
	定格暖房標準エネルギー消費効率		-	3.60		
	中間暖房標準能力		kW	2.1		
	最小暖房標準能力		kW	1.2		
	最大暖房低温能力		kW	5.1		
	通年エネルギー消費効率		(注4)			
	APF2015 (JIS B 8616:2015)		-	5.1 / 5.1		
	APF (JIS B 8616:2006)		-	4.8		
冷暖平均エネルギー消費効率		-	3.24 / 3.24			
電気特性 (注1)	電源		(注2)	単相 200V 50/60 Hz		
	消費電力	冷房	定格冷房標準	kW	1.39 / 1.39	
			中間冷房標準	kW	0.376 / 0.376	
			中間冷房中温	kW	0.324 / 0.324	
			最小冷房中温	kW	0.178 / 0.178	
	消費電力	暖房	定格暖房標準	kW	1.25 / 1.25	
			中間暖房標準	kW	0.396 / 0.396	
			最小暖房標準	kW	0.208 / 0.208	
			最大暖房低温	kW	2.12 / 2.12	
	運転電流		(冷)	A	7.55 / 7.55	
			(暖)	A	6.79 / 6.79	
			(最大)	A	13.1 / 13.1	
	力率		(冷)	%	92 / 92	
			(暖)	%	92 / 92	
始動電流		A	- / -			
室内機	形名		AIU-AP455SH			
	外装		グレー(断熱材貼付溶融亜鉛メッキ鋼板)			
	外形寸法	高さ	mm	200		
		幅	mm	1,000		
		奥行	mm	710		
	総質量		kg	20		
	空気熱交換器		フィンチューブ			
	防音・断熱材		難燃性ポリエチレンフォーム、発泡ポリスチレン			
	送風装置	送風機		シロッコファン		
		風量	(注7)	m³/min	13.0 / 11.5 / 10.5	
						急 / 強 / 弱
	電動機		kW	0.030		
	エアフィルタ		天井パネルに付属			
	運転調整装置		(注3)	ワイヤレスリモコンスイッチ		
ドレン口径(呼び径)		25(塩ビ管)				
天井パネル (注3)	定格騒音(音響パワーレベル)		(注5)	dB(A)	52 / 50 / 47	
			急 / 強 / 弱			
	運転音(音圧レベル)		(注6)	dB(A)	37 / 35 / 32	
			急 / 強 / 弱			
	電熱装置		取付不可			
	形名		RBC-US21PG(W)-1			
	外装		(W)：ムーンホワイト(マンセル2.5GY9.0/0.5)			
	外形寸法	高さ	mm	20		
		幅	mm	1,230		
		奥行	mm	800		
	総質量		kg	5.5		
	室外機	形名		ROA-AP457HSJZ		
		外装		シルキーシェード(マンセル1Y8.5/0.5)		
		外形寸法	高さ	mm	550	
幅			mm	780		
奥行			mm	290		
総質量		kg	36			
形式		全密閉形				
圧縮機		圧縮機用電動機定格出力		kW	0.87	
		極数		4		
空気熱交換器		フィンチューブ				
冷媒制御		(冷)		電子制御弁		
		(暖)		電子制御弁		
送風装置		送風機		プロペラファン		
		標準風量	m³/min	40.0		
	電動機			kW	0.043	
冷媒配管	高圧スイッチ		MPa	-	-	
	低圧スイッチ		MPa	-	-	
	保護装置		吐出温度センサー 過電流センサー 圧縮機サーモ			
	ケースヒータ		W	-		
	定格騒音(音響パワーレベル)	(注5)	(冷)	dB	63	
			(暖)	dB	64	
	運転音(音圧レベル)	(注6)	(冷)	dB	45	
			(暖)	dB	47	
	IPコード		IPX4			
	設計圧力	高圧部	MPa	4.15		
		低圧部	MPa	2.21		
	冷媒・出荷時封入量		kg	R410A・1.00		
	冷媒追加不要の最大実長		m	20		
	冷媒追加量		g/m	20		
冷媒配管	室外機・室内ユニット間		mm	ガス側：φ12.7 液側：φ6.4		
	最大実長		m	30		
	最大落差		m	室外機が上の場合：30 室外機が下の場合：30		
	漏電遮断器		(注8)	15A、30mA 0.1sec以下		
	手元開閉器	開閉器容量		A	15	
		ヒューズ		A	15	
		配線用遮断器		A	15	
	電源配線	電源配線		線径	電源線こう長(最大)	
				単線1.6mm	11 / 11	
				単線2.0mm	20 / 20	
				燃線3.5mm ²	20 / 20	
燃線5.5mm ²				32 / 32		
燃線8.0mm ²				- / -		
燃線14.0mm ²				- / -		
燃線22.0mm ²				- / -		
燃線38.0mm ²				- / -		
室外機・室内ユニット間		70 m以下	単線1.6mm×3本			
連絡線						

(注1) 冷房・暖房性能および電気特性は、JIS B 8616：2015による温度条件、基準配管《配管相当長7.5m(P40～P63形は5m)、落差0m》のときの値です。

< > 内は能力範囲を示します。

(注2) 電源電圧は、変動があった場合でも±10%を超えないようにしてください。

(注3) 天井パネル・ワイヤレスリモコンスイッチは別売部品です。

(注4) 経済産業省告示213号「エアコンディショナーの性能の向上に関する製造事業者等の判断基準等」

(通称：省エネ法基準値)における通年エネルギー消費効率は、「APF (JIS B 8616：2006)」が適用されます。

(注5) 定格騒音(音響パワーレベル)は、JIS B 8616：2015に基づいた値です。

(注6) 運転音(音圧レベル)は、JIS B 8616：2015に基づいた値です。

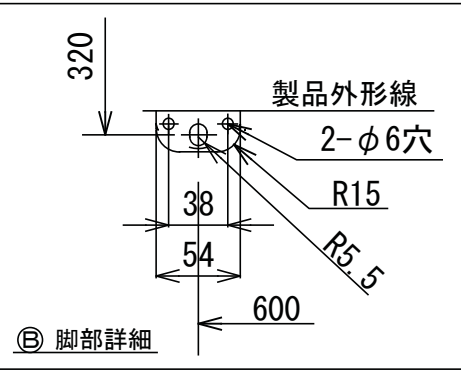
(注7) 定格風量は「急」です。

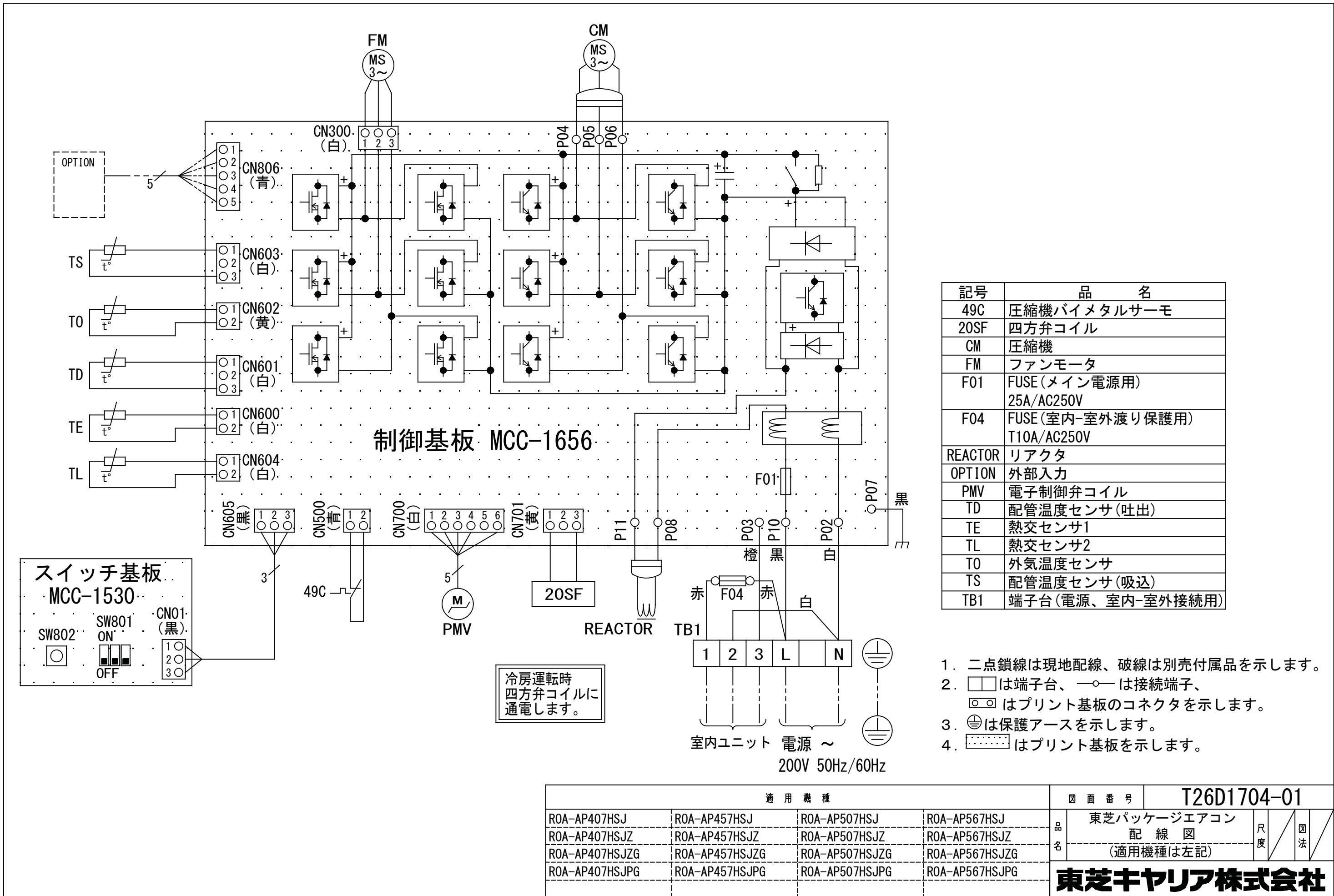
(注8) 漏電遮断器が地絡保護専用の場合には手元開閉器＋ヒューズ、または配線用遮断器を設けてください。漏電遮断器は、高調波対応品を使用してください。

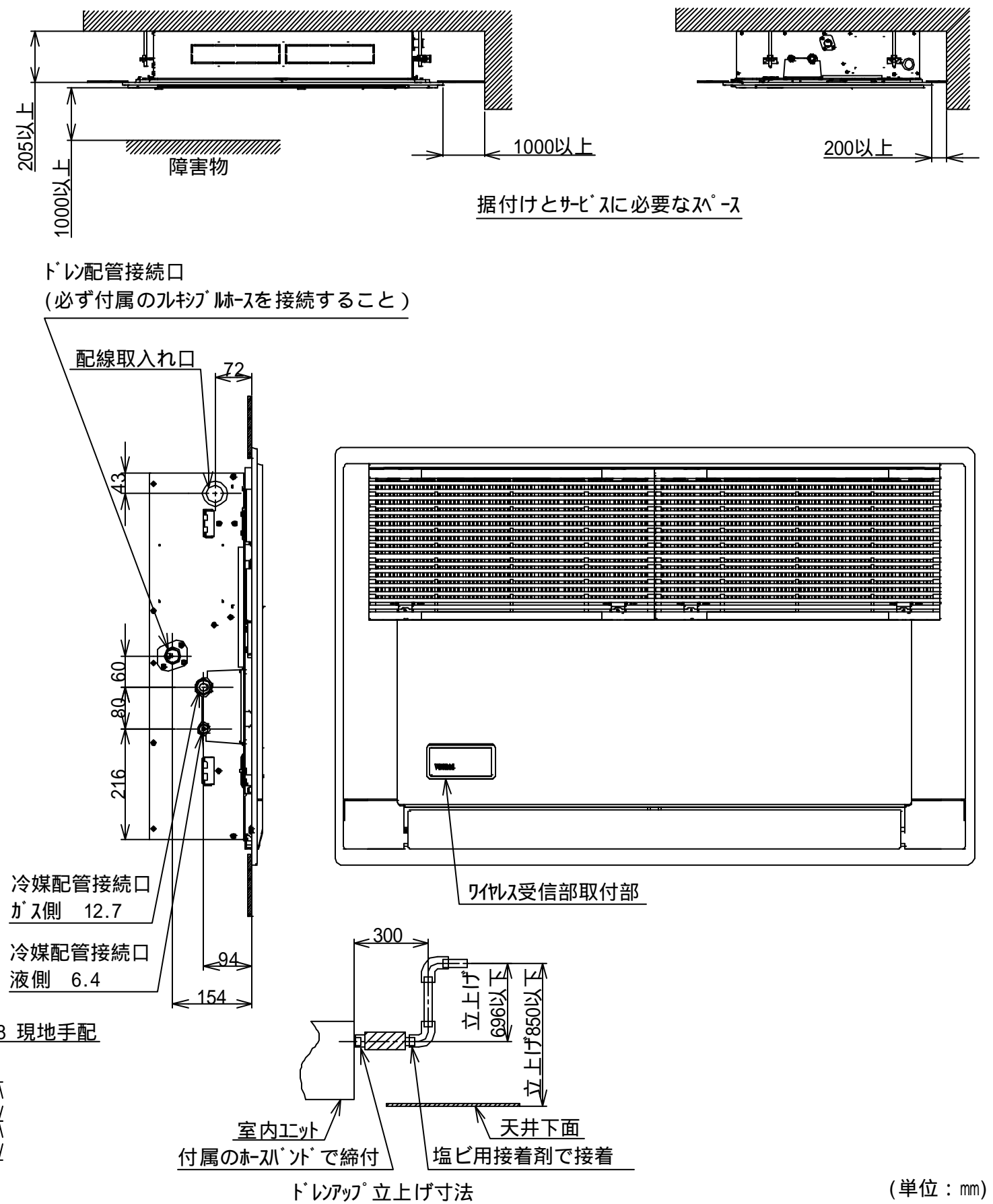
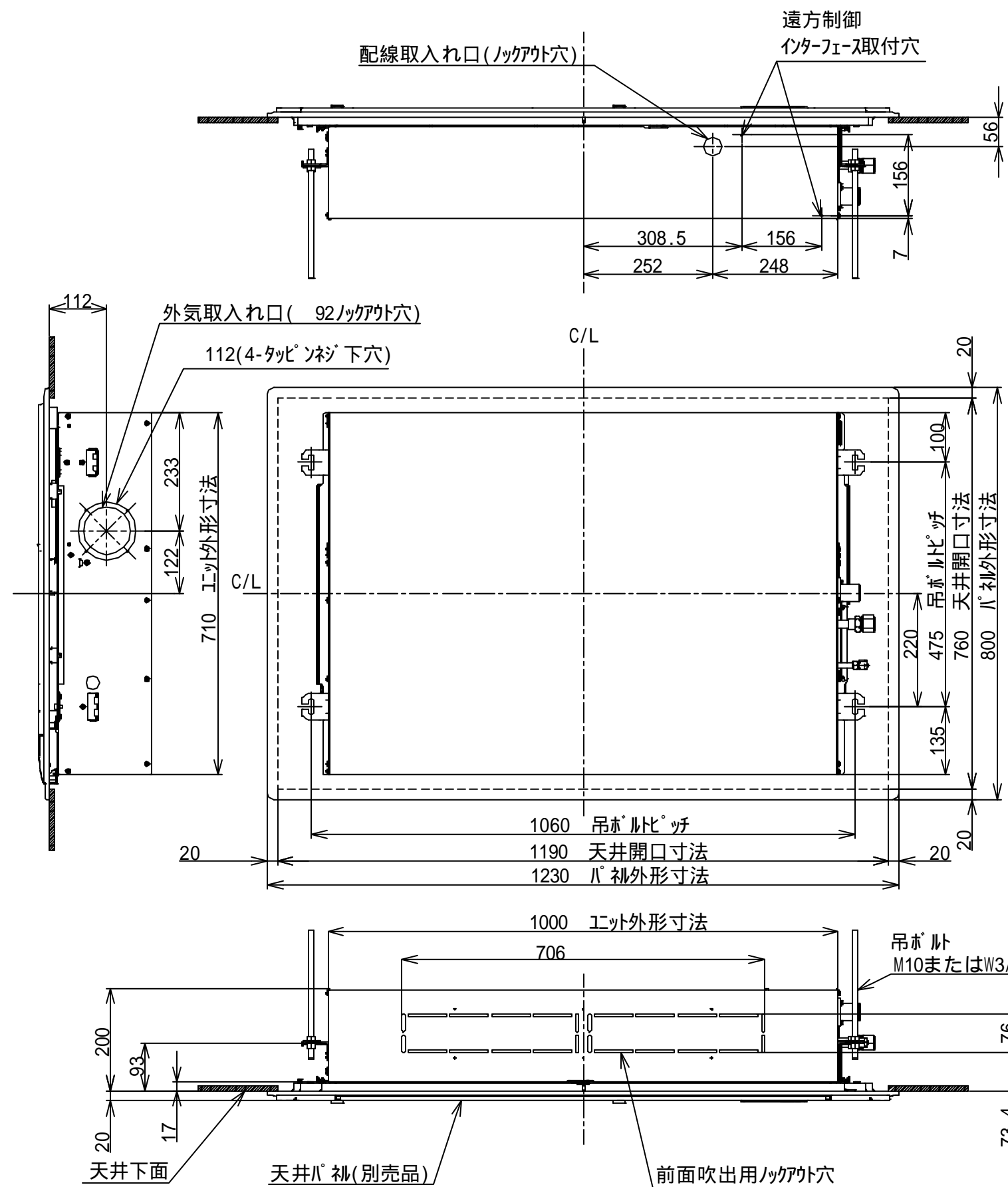


- 注) 1. ◎は端子板を示します。
 2. 破線、一点鎖線は現地配線を示します。
 3. 室外機、室内ユニットの内部配線は、各々の機種の配線図を参照してください。
 4. 受光ユニット、室内ユニット間の配線には極性がないので、室内ユニット端子板A, Bへの接続は逆になってもかまいません。

適用機種		図面番号		T25G0448-05			
AIU-AP**H, H-1		品名	東芝パッケージエアコン シングルタイプ 外部結線図（ワイヤレス）	尺度	図法		
AIC-AP**H, H-1							
AIU-AP**WH							
AIU-AP**SH							
AIK-AP**H							
東芝キヤリア株式会社							





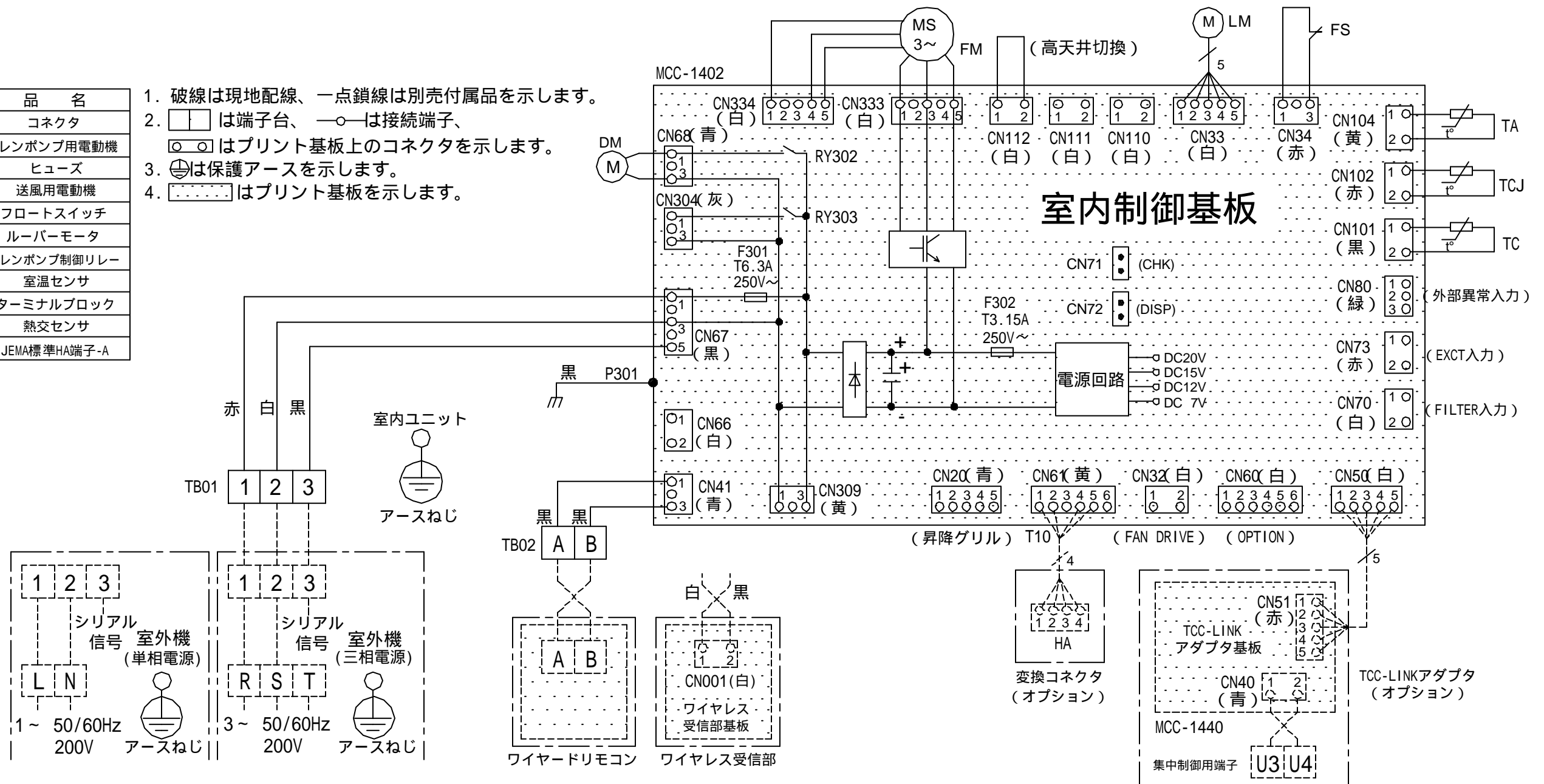


(単位: mm)

適用機種			図面番号		T25A1027-01			
AIU-AP405SH			品名	東芝パッケージエアコン		尺度	図法	三角法
AIU-AP455SH				外形図				
AIU-AP505SH				(適用機種は左記)				
AIU-AP565SH								
AIU-AP635SH								
東芝キヤリア株式会社								

記 号	品 名
CN**	コネクタ
DM	ドレンポンプ用電動機
F301,302	ヒューズ
FM	送風用電動機
FS	フロートスイッチ
LM	ルーバーマータ
RY302	ドレンポンプ制御リレー
TA	室温センサ
TB01,02	ターミナルブロック
TC, TCJ	熱交センサ
別売品	HA
	JEMA標準HA端子-A

- 破線は現地配線、一点鎖線は別売付属品を示します。
- は端子台、—○— は接続端子、
□○□ はプリント基板上的コネクタを示します。
- ⊕ は保護アースを示します。
- はプリント基板を示します。



適 用 機 種		図 面 番 号	T25B1002-02		
AIU-AP405SH	AIU-AP715SH	品 名	東芝パッケージエアコン		
AIU-AP455SH	AIU-AP805SH		配 線 図		
AIU-AP505SH			(適用機種は左記)		
AIU-AP565SH			東芝キャリア株式会社		
AIU-AP635SH					

ワイヤレスリモコン寸法図



リモコンホルダー（付属）寸法図



リモコン単品形名	製品形名	本体色
WX-TA01GJ	RBC-ATX41	フルムーンホワイ

適 用 機 種		図 面 番 号		T29E1406-02			
RBC-ATX41		品 名	東芝パッケージエアコン用別売部品 外 形 図		尺 度	図 法	三 角 法
			ワイヤレスリモコンキット				
		東芝キヤリア株式会社					