

(50/60Hz)

冷房性能 (注1)	定格冷房標準能力	kW	4.0<1.0～4.5>		
	顕 熱 比	-	0.71		
	定格冷房標準エネルギー消費効率	-	2.88		
	中間冷房標準能力	kW	1.8		
	中間冷房中温能力	kW	1.9		
	最小冷房中温能力	kW	1.1		
	定格暖房標準能力	kW	4.5<0.8～6.7>		
	定格暖房標準エネルギー消費効率	-	3.60		
	中間暖房標準能力	kW	2.1		
	最小暖房標準能力	kW	1.2		
暖房性能 (注1)	最大暖房低温能力	kW	5.1		
通年エネルギー消費効率		(注4)			
APF2015 (JIS B 8616:2015)		-	5.1 / 5.1		
APF (JIS B 8616:2006)		-	4.8		
冷暖平均エネルギー消費効率		-	3.24 / 3.24		
電気特性 (注1)	電 源		(注2)	三相 200V 50/60 Hz	
	消費電力	冷房	定格冷房標準	kW	1.39 / 1.39
			中間冷房標準	kW	0.376 / 0.376
			中間冷房中温	kW	0.324 / 0.324
		暖房	最小冷房中温	kW	0.178 / 0.178
			定格暖房標準	kW	1.25 / 1.25
			中間暖房標準	kW	0.396 / 0.396
	最小暖房標準	kW	0.208 / 0.208		
		最大暖房低温	kW	2.12 / 2.12	
	運 転 電 流	(冷) (暖) (最大)	A	4.36 / 4.36 3.92 / 3.92 7.70 / 7.70	
	力 率	(冷) (暖)	%	92 / 92 92 / 92	
	始 動 電 流	A	- / -		
	室内機	形 名		AIU-AP455SH	
		外 装		グレー（断熱材貼付溶融亜鉛メッキ鋼板）	
外形寸法		高 さ	mm	200	
		幅	mm	1,000	
		奥 行	mm	710	
総 質 量		kg	20		
空 気 熱 交 換 器		フィンチューブ			
防 音 ・ 断 熱 材		難燃性ポリエチレンフォーム・発泡ポリスチレン			
送風装置		送 風 機	シロココファン		
		風 量	(注7)	m³/min	13.0 / 11.5 / 10.5
電 動 機	kW	0.030			
ユニット	エ ア フ ィ ル タ		天井パネルに付属		
	運 転 調 整 装 置		(注3)	ワイヤレスリモコンスイッチ	
	ド レ ン ロ 径 (呼び径)		25(塩ビ管)		
	定格騒音(音響パワーレベル)	(注5)	dB(A)	52 / 50 / 47	
	急 / 強 / 弱				
	運転音(音圧レベル)	(注6)	dB(A)	37 / 35 / 32	
	急 / 強 / 弱				
電 熱 装 置		取付不可			
天井パネル	形 名		RBC-US21PG(W)-1		
	外 装		(W)：ムーンホワイト(マンセル2.5GY9.0/0.5)		
	外形寸法	高 さ	mm	20	
		幅	mm	1,230	
		奥 行	mm	800	
	総 質 量	kg	5.5		
	室外機	形 名		ROA-AP457HSZ	
		外 装		シルキーシェード(マンセル1Y8.5/0.5)	
		外形寸法	高 さ	mm	550
			幅	mm	780
奥 行			mm	290	
総 質 量		kg	36		
圧 縮 機		形 式	全密閉形		
圧 縮 機		圧縮機用電動機定格出力	kW	0.87	
極 数		4			
空 気 熱 交 換 器		フィンチューブ			
冷 媒 制 御	(冷) (暖)	電子制御弁 電子制御弁			
送風装置	送 風 機	プロペラファン			
	標 準 風 量	m³/min	40.0		
	電 動 機	kW	0.043		
	高 圧 ス イ ッ チ	MPa	-	-	
低 圧 ス イ ッ チ	MPa	-	-		
保 護 装 置		吐出温度センサー 過電流センサー 圧縮機サーモ			
ケースヒータ		W	-		
定格騒音(音響パワーレベル)	(冷) (注5) (暖)	dB	63 64		
運転音(音圧レベル)	(冷) (注6) (暖)	dB	45 47		
IPコード	IPX4				
設計圧力	高 圧 部 低 圧 部	MPa	4.15 2.21		
冷媒・出荷時封入量	kg	R410A・1.00			
冷媒追加不要の最大実長	m	20			
冷媒追加量	g/m	20			
冷媒配管	室外機・室内ユニット間	mm	ガス側：φ12.7 液側：φ6.4		
	最大実長	m	30		
	最大落差	m	室外機が上の場合：30 室外機が下の場合：30		
	漏電遮断器	(注8)	15A、30mA 0.1sec以下		
	開閉器容量	A	15		
		ヒューズ	A	10	
	配線用遮断器	A	10		
	電源配線	線 径		電源線こう長(最大)	
		単線1.6mm		23 / 23	
		単線2.0mm		36 / 36	
燃線3.5mm <sup>2</sup>		40 / 40			
燃線5.5mm <sup>2</sup>		63 / 63			
燃線8.0mm <sup>2</sup>		- / -			
燃線14.0mm <sup>2</sup>		- / -			
燃線22.0mm <sup>2</sup>		- / -			
燃線38.0mm <sup>2</sup>	- / -				
連	室外機・室内ユニット間	70 m以下	単線1.6mm×3本		
絡線					

(注1) 冷房・暖房性能および電気特性は、JIS B 8616：2015による温度条件、基準配管《配管相当長7.5m(P40～P63形は5m)、落差0m)のときの値です。  
 〈 〉内は能力範囲を示します。

(注2) 電源電圧は、変動があった場合でも $\pm 10\%$ を超えないようにしてください。

(注3) 天井パネル・ワイヤレスリモコンスイッチは別売部品です。

(注4) 経済産業省告示213号「エアコンディショナーの性能の向上に関する製造事業者等の判断基準等」  
(通称：省エネ法基準値)における通年エネルギー消費効率は、「APF (JIS B 8616：2006)」が適用されます。

(注5) 定格騒音(音響パワーレベル)は、JIS B 8616:2015 に基づいた値です。

(注6) 運転音(音圧レベル)は、JIS B 8616:2015に基づいた値です。

(注7) 定格風量は「急」です。

(注8) 漏電遮断器が地絡保護専用の場合には手元開閉器+ヒューズ、または配線用遮断器を設けてください。漏電遮断器は、高調波対応品を使用してください。



- 注) 1. ◎は端子板を示します。  
 2. 破線、一点鎖線は現地配線を示します。  
 3. 室外機、室内ユニットの内部配線は、各々の機種種の配線図を参照してください。  
 4. 受光ユニット、室内ユニット間の配線には極性がないので、室内ユニット端子板A, Bへの接続は逆になってもかまいません。

適用機種		図面番号		T25G0449-05			
AIU-AP**H, H-1		品名	東芝パッケージエアコン シングルタイプ 外部結線図（ワイヤレス）	尺度		図法	
AIC-AP**H, H-1							
AIU-AP**WH							
AIU-AP**SH							
AIK-AP**H							
東芝キヤリア株式会社							

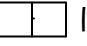
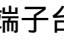
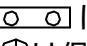
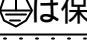
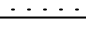


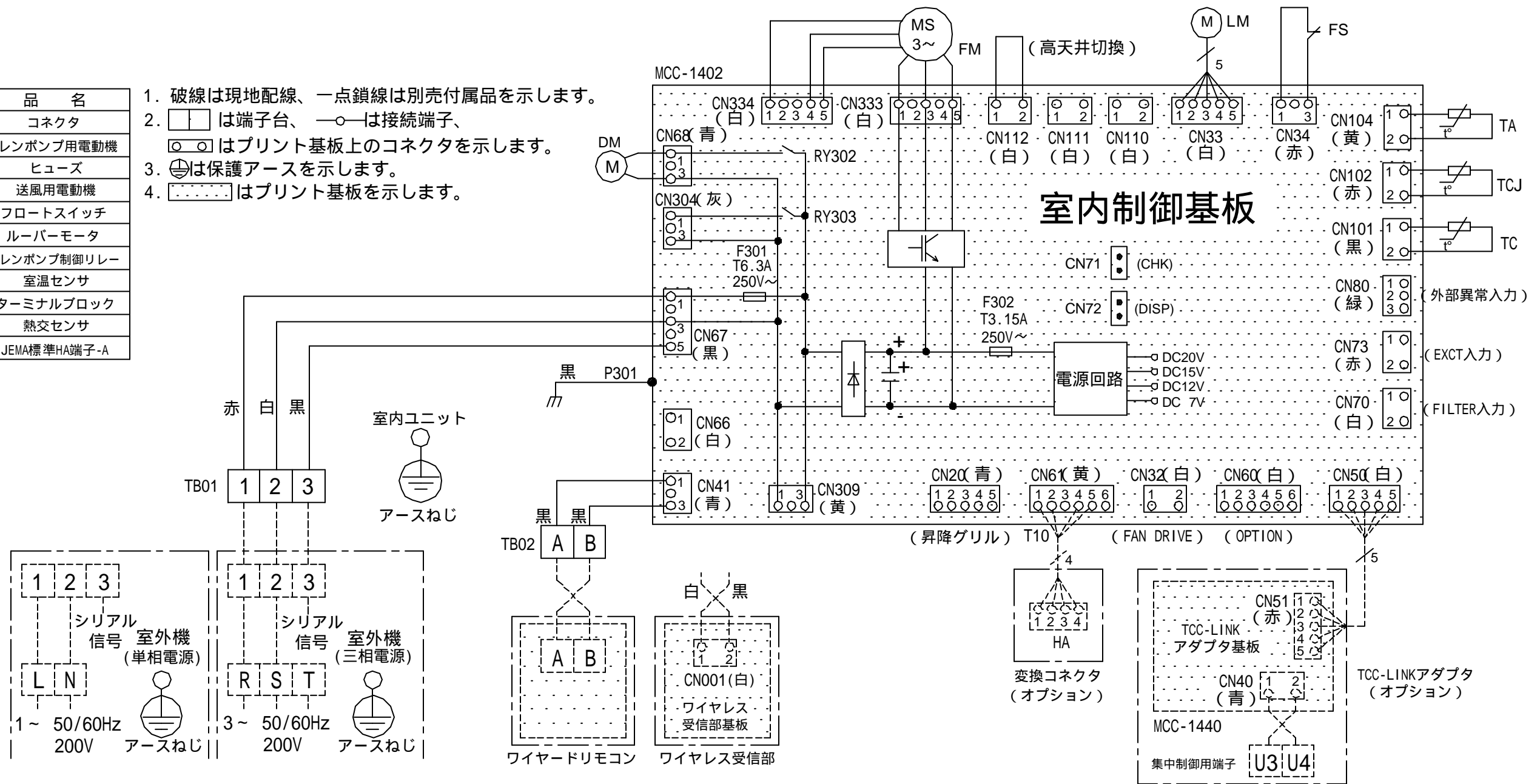


適 用 機 種				図 面 番 号		T26D1705-01		
ROA-AP407HS	ROA-AP457HS	ROA-AP507HS	ROA-AP567HS	品 名	東芝パッケージエアコン 配 線 図 (適用機種は左記)	尺 度	図 法	
ROA-AP407HSZ	ROA-AP457HSZ	ROA-AP507HSZ	ROA-AP567HSZ					
ROA-AP407HSZG	ROA-AP456HSZG	ROA-AP507HSZG	ROA-AP567HSZG					
ROA-AP407HSPG	ROA-AP457HSPG	ROA-AP507HSPG	ROA-AP567HSPG					
				東芝キヤリア株式会社				



記 号	品 名
CN**	コネクタ
DM	ドレンポンプ用電動機
F301,302	ヒューズ
FM	送風用電動機
FS	フロートスイッチ
LM	ルーバーマータ
RY302	ドレンポンプ制御リレー
TA	室温センサ
TB01,02	ターミナルブロック
TC, TCJ	熱交センサ
別売品 HA	JEMA標準HA端子-A

- 破線は現地配線、一点鎖線は別売付属品を示します。
-  は端子台、 は接続端子、 はプリント基板上的コネクタを示します。
-  は保護アースを示します。
-  はプリント基板を示します。

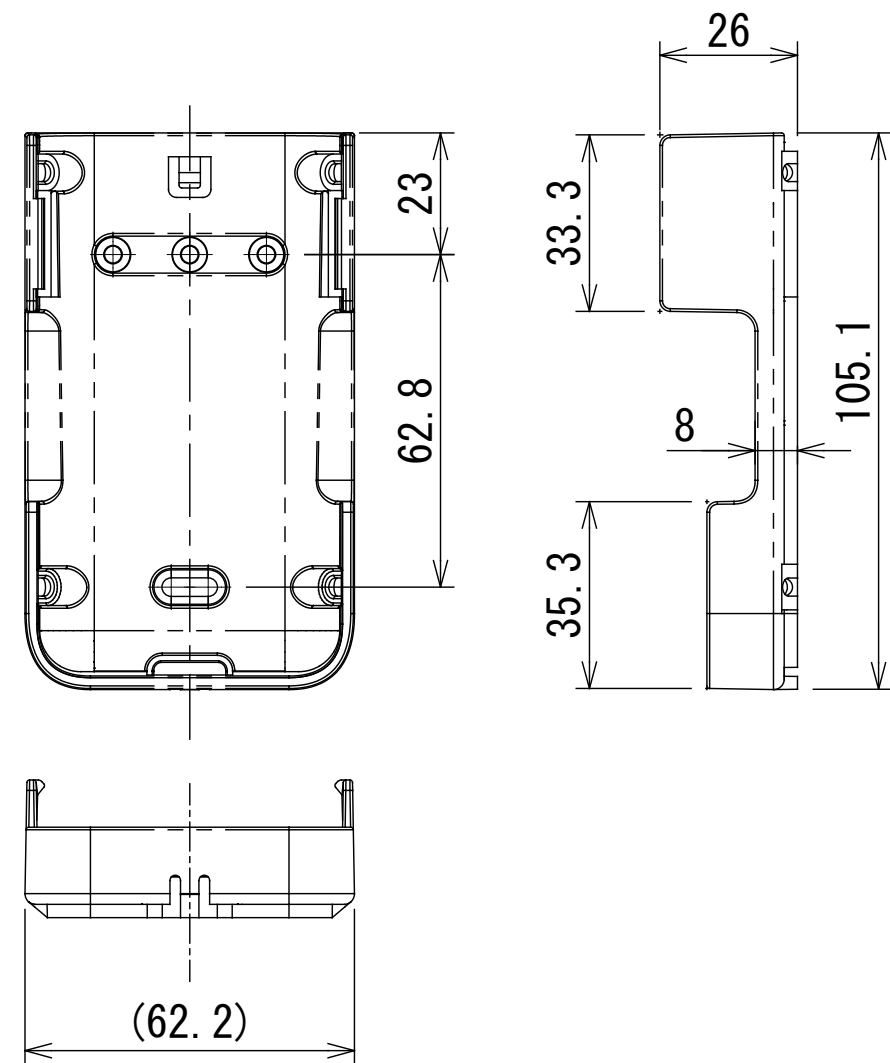


適 用 機 種		図 面 番 号		T25B1002-02				
AIU-AP405SH	AIU-AP715SH	品 名	東芝パッケージエアコン			尺 度	図 法	三 角 法
AIU-AP455SH	AIU-AP805SH		配 線 図					
AIU-AP505SH			(適用機種は左記)					
AIU-AP565SH			東芝キャリア株式会社					
AIU-AP635SH								

ワイヤレスリモコン寸法図



リモコンホルダー（付属）寸法図



リモコン単品形名	製品形名	本体色
WX-TA01GJ	RBC-ATX41	フルムーンホワイト

適 用 機 種		図 面 番 号		T29E1406-02			
RBC-ATX41		品 名	東芝パッケージエアコン用別売部品 外 形 図		尺 度	図 法	三 角 法
			ワイヤレスリモコンキット				
		日本キャリア株式会社					