

東芝パッケージエアコン
ワイヤレスリモコン

(空冷インバータヒートポンプ式天井カセット形1方向吹出しタイプ)

(50/60Hz)

冷房性能 (注1)	定格冷房標準能力		kW	4.0<1.0～4.5>	室内機	形 名		ROA-AP457HSZG		
	顕 熱 比		-	0.71		外 装		シルキーシェード(マンセル1Y8.5/0.5)		
	定格冷房標準エネルギー消費効率		-	2.88		外形寸法	高 さ		mm	550
	中間冷房標準能力		kW	1.8			幅		mm	780
	中間冷房中温能力		kW	1.9			奥 行		mm	290
	最小冷房中温能力		kW	1.1		総 質 量		kg	36	
	定格暖房標準能力		kW	4.5<0.8～6.7>		圧 縮 機	形 式		全密閉形	
	定格暖房標準エネルギー消費効率		-	3.60			圧縮機用電動機定格出力		kW	0.87
	中間暖房標準能力		kW	2.1		極 数		4		
	最小暖房標準能力		kW	1.2		空 気 熱 交 換 器		フィンドチューブ		
暖房性能 (注1)	最大暖房低温能力		kW	5.1	冷 媒 制 御	(冷)		電子制御弁		
				(暖)		電子制御弁				
通 年 エ ネ ル ギ ー 消 費 効 率		(注4)			室外機	送風装置	送 風 機		プロペラファン	
APF2015 (JIS B 8616:2015)		-	5.1 / 5.1	標 準 風 量			m³/min	40.0		
APF (JIS B 8616:2006)		-	4.8	電 動 機			kW	0.043		
冷暖平均エネルギー消費効率		-	3.24 / 3.24	高 圧 ス イ ャ ー		MPa	-	-		
				低 圧 ス イ ャ ー		MPa	-	-		
				保 護 装 置		吐出温度センサー 過電流センサー 圧縮機サーモ				
				ケ ー ス ヒ ー タ		W	-			
				定格騒音(音響パワーレベル)		(冷)	dB	63		
						(注5) (暖)	dB	64		
				運転音(音圧レベル)		(冷)	dB	45		
						(注6) (暖)	dB	47		
				IPコード		IPX4				
				設 計 圧 力		高 圧 部	MPa	4.15		
						低 圧 部	MPa	2.21		
				冷 媒 ・ 出 荷 時 封 入 量		kg	R410A・1.00			
				冷 媒 追 加 不 要 の 最 大 実 長		m	20			
				冷 媒 追 加 量		g/m	20			
電気特性 (注1)	電 源		(注2)	三相 200V 50/60 Hz	冷媒配管	室外機・室内ユニット間		mm	ガス側：φ12.7 液側：φ6.4	
	消費電力	冷房	定格冷房標準	kW		1.39 / 1.39				
			中間冷房標準	kW		0.376 / 0.376				
			中間冷房中温	kW		0.324 / 0.324				
			最小冷房中温	kW		0.178 / 0.178				
	暖房	定格暖房標準	kW	1.25 / 1.25						
		中間暖房標準	kW	0.396 / 0.396						
		最小暖房標準	kW	0.208 / 0.208						
		最大暖房低温	kW	2.12 / 2.12						
	運 転 電 流		(冷) (暖) (最大)	A		4.36 / 4.36 3.92 / 3.92 7.70 / 7.70				
力 率		(冷) (暖)	%	92 / 92 92 / 92						
始 動 電 流		A	- / -							
室内ユニット 二ツト	形 名		AIU-AP455SH		電源設計	漏 電 遮 断 器		(注8)	15A、30mA 0.1sec以下	
	外 装		グレー (断熱材貼付溶融亜鉛メッキ鋼板)			手元開閉器	開 閉 器 容 量		A	15
	外形寸法	高 さ		mm			200	ヒ ュ ー ズ		A
		幅		mm		1,000	配 線 用 遮 断 器		A	10
		奥 行		mm		710	線 径		電源線こう長(最大)	
	総 質 量		kg	20		単線1.6mm		23 / 23		
	空 気 熱 交 換 器		フィンドチューブ			単線2.0mm		36 / 36		
	防 音 ・ 断 熱 材		難燃性ポリエチレンフォーム、発泡ポリスチレン			燃線3.5mm ²		40 / 40		
	送風装置	送 風 機		シロッコファン		燃線5.5mm ²		63 / 63		
		風 量		(注7)		m³/min	13.0 / 11.5 / 10.5	燃線8.0mm ²		- / -
電 動 機		kW	0.030	燃線14.0mm ²		- / -				
エ ア フ ィ ル タ		天井パネルに付属		燃線22.0mm ²		- / -				
運 転 調 整 装 置		(注3)	ワイヤレスリモコンスイッチ	燃線38.0mm ²		- / -				
ド レ ン 口 径 (呼び径)		25(塩ビ管)		連 絡 線		室外機・室内ユニット間		70 m以下	単線1.6mm×3本	
定格騒音(音響パワーレベル)		(注5)	dB(A)	52 / 50 / 47						
運転音(音圧レベル)		(注6)	dB(A)	37 / 35 / 32						
電 熱 装 置		取付不可								
天井パネル	形 名		RBC-US21PG(W)-1							
	外 装		(W)・ムーンホワイト(マンセル2.5GY9.0/0.5)							
	外形寸法	高 さ		mm	20					
		幅		mm	1,230					
総 質 量	奥 行		mm	800						
	kg		5.5							

(注1) 冷房・暖房性能および電気特性は、JIS B 8616：2015による温度条件、基準配管《配管相当長7.5m (P40～P63形は5m)、落差0m》のときの値です。

< > 内は能力範囲を示します。

(注2) 電源電圧は、変動があった場合でも±10%を超えないようにしてください。

(注3) 天井パネル・ワイヤレスリモコンスイッチは別売部品です。

(注4) 経済産業省告示213号「エアコンディショナーの性能の向上に関する製造事業者等の判断基準等」

(通称：省エネ法基準値)における通年エネルギー消費効率は、「APF (JIS B 8616：2006)」が適用されます。

(注5) 定格騒音 (音響パワーレベル)は、JIS B 8616：2015に基づいた値です。

(注6) 運転音 (音圧レベル)は、JIS B 8616：2015に基づいた値です。

(注7) 定格風量は「急」です。

(注8) 漏電遮断器が地絡保護専用の場合には手元開閉器＋ヒューズ、または配線用遮断器を設けてください。漏電遮断器は、高調波対応品を使用してください。

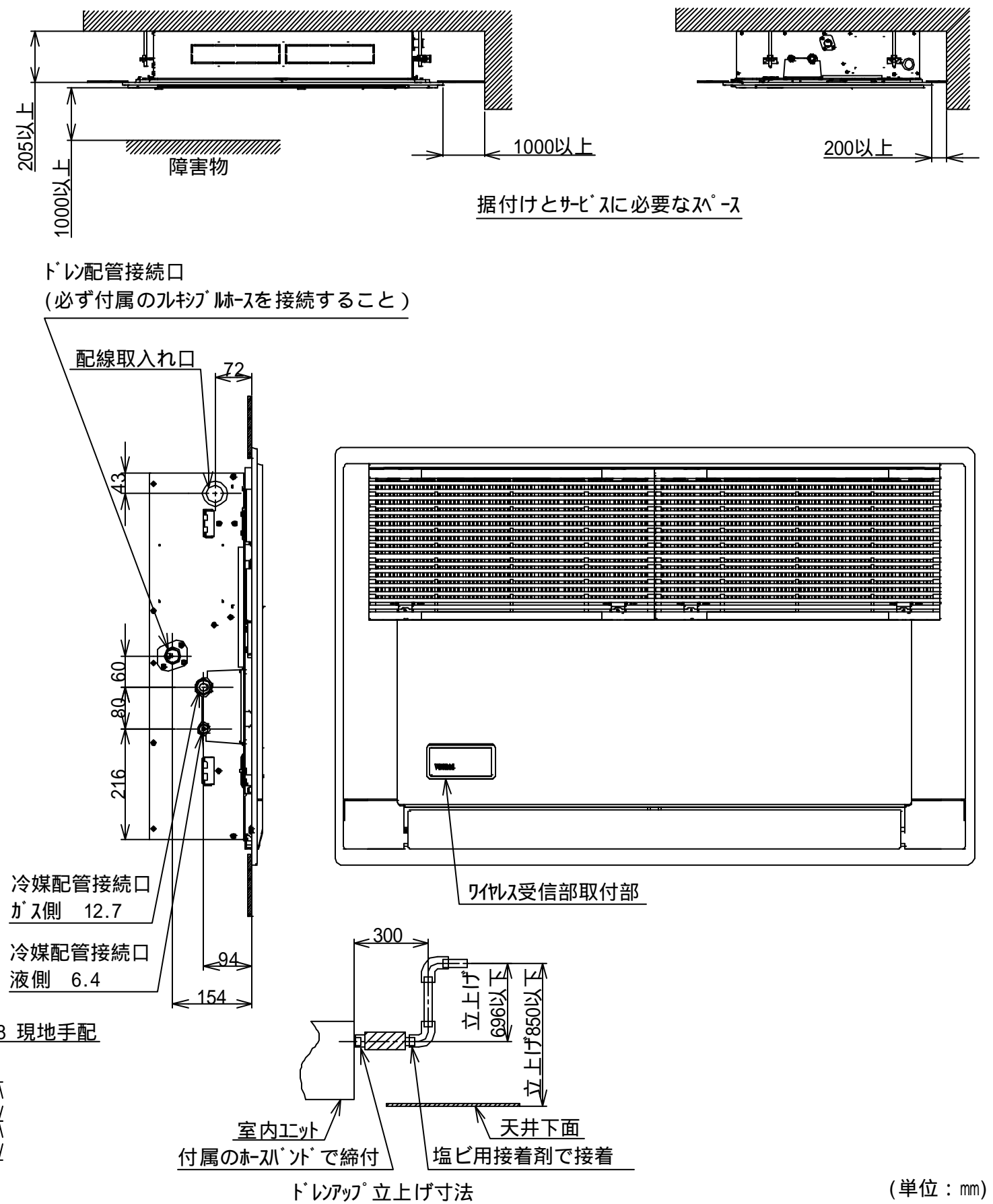
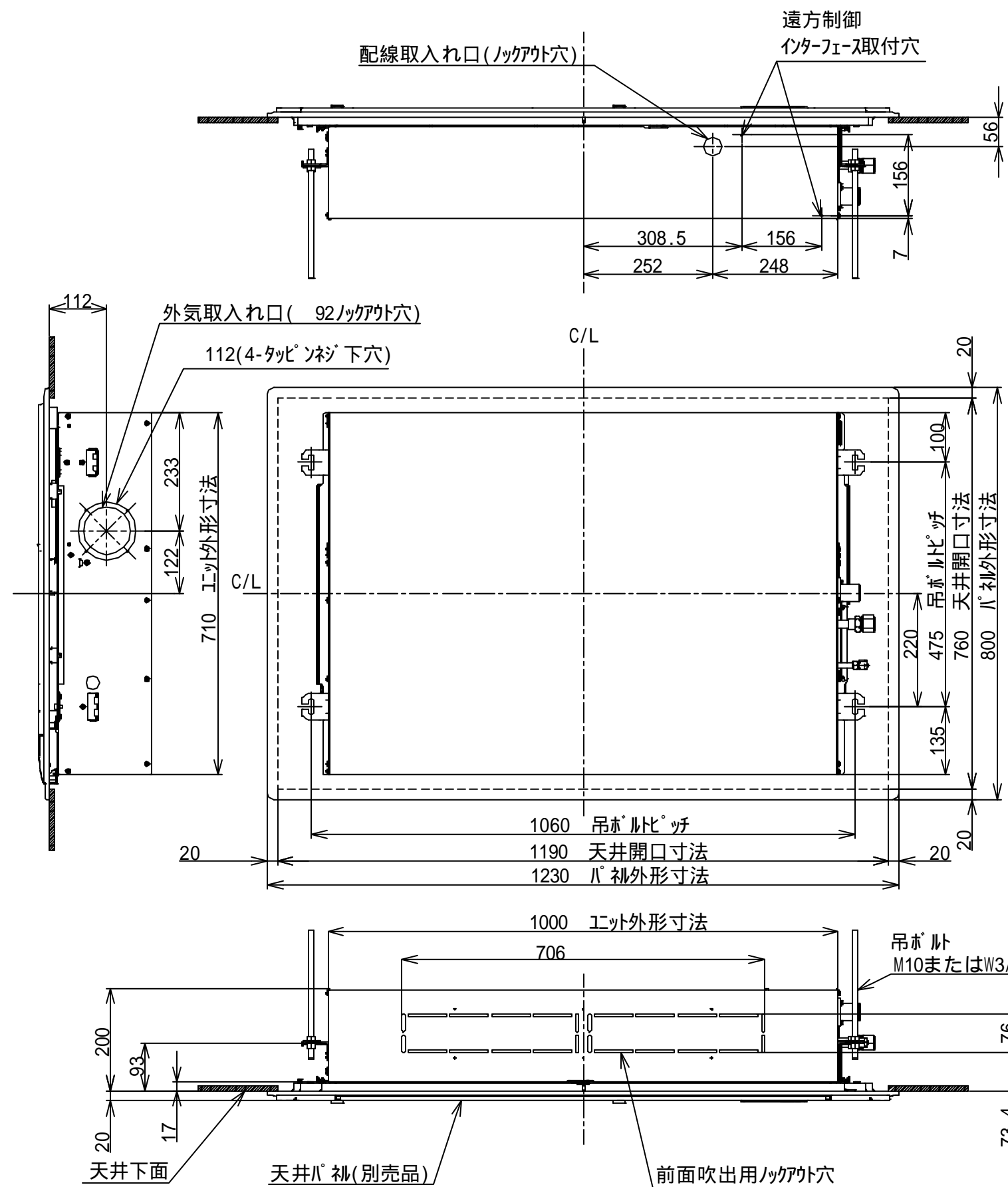


- 注) 1. ◎は端子板を示します。
 2. 破線、一点鎖線は現地配線を示します。
 3. 室外機、室内ユニットの内部配線は、各々の機種の配線図を参照してください。
 4. 受光ユニット、室内ユニット間の配線には極性がないので、室内ユニット端子板A, Bへの接続は逆になってもかまいません。

適用機種		図面番号		T25G0449-05			
AIU-AP**H, H-1		品名	東芝パッケージエアコン シングルタイプ 外部結線図（ワイヤレス）	尺度		図法	
AIC-AP**H, H-1							
AIU-AP**WH							
AIU-AP**SH							
AIK-AP**H							
東芝キヤリア株式会社							



適 用 機 種				図 面 番 号		T26D1705-01		
ROA-AP407HS	ROA-AP457HS	ROA-AP507HS	ROA-AP567HS	品 名	東芝パッケージエアコン 配 線 図 (適用機種は左記)	尺 度	図 法	
ROA-AP407HSZ	ROA-AP457HSZ	ROA-AP507HSZ	ROA-AP567HSZ					
ROA-AP407HSZG	ROA-AP456HSZG	ROA-AP507HSZG	ROA-AP567HSZG					
ROA-AP407HSPG	ROA-AP457HSPG	ROA-AP507HSPG	ROA-AP567HSPG					
				東芝キヤリア株式会社				

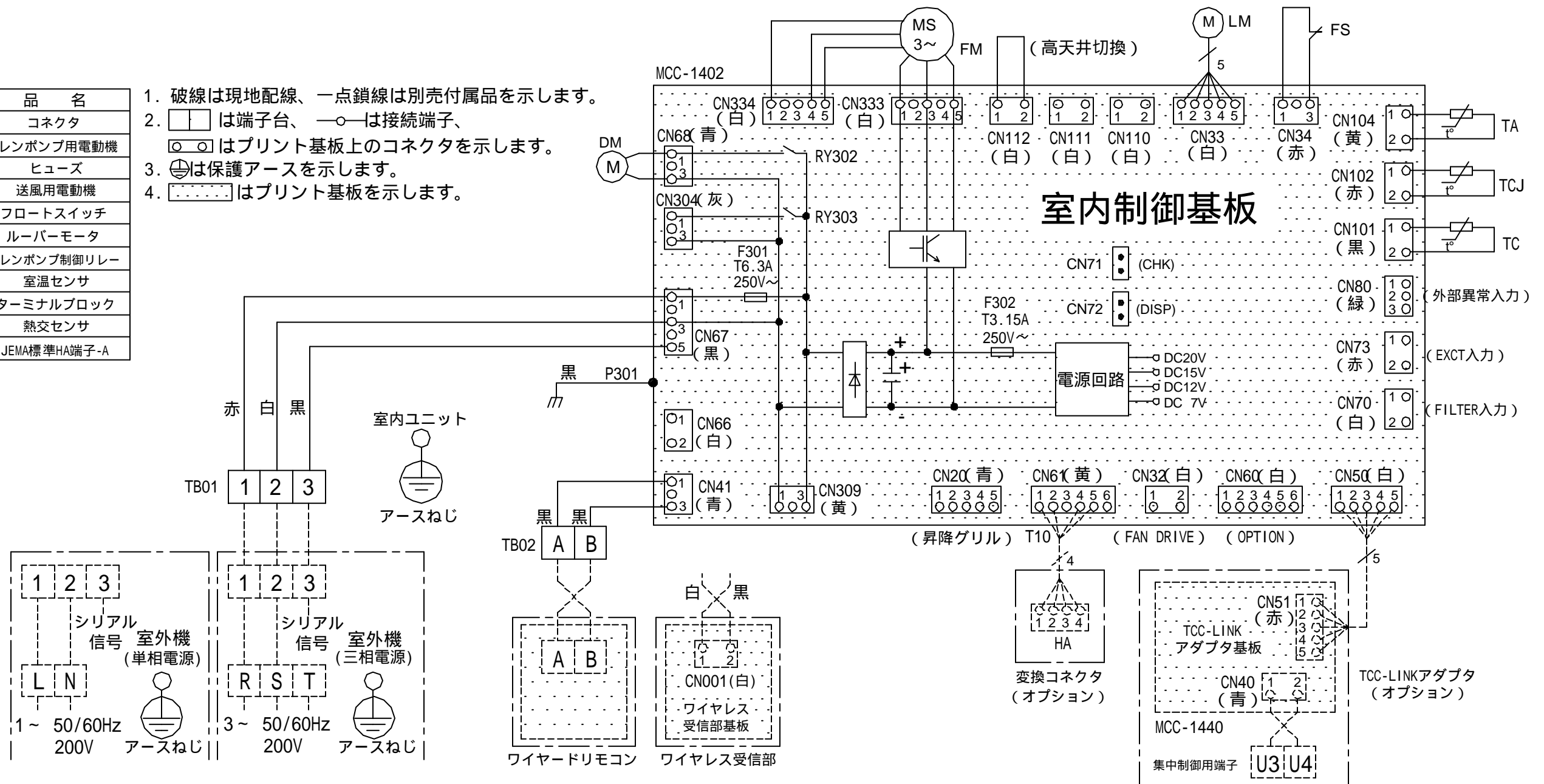


(単位: mm)

適用機種			図面番号		T25A1027-01			
AIU-AP405SH			品名	東芝パッケージエアコン		尺度	図法	三角法
AIU-AP455SH				外形図				
AIU-AP505SH				(適用機種は左記)				
AIU-AP565SH								
AIU-AP635SH								
東芝キヤリア株式会社								

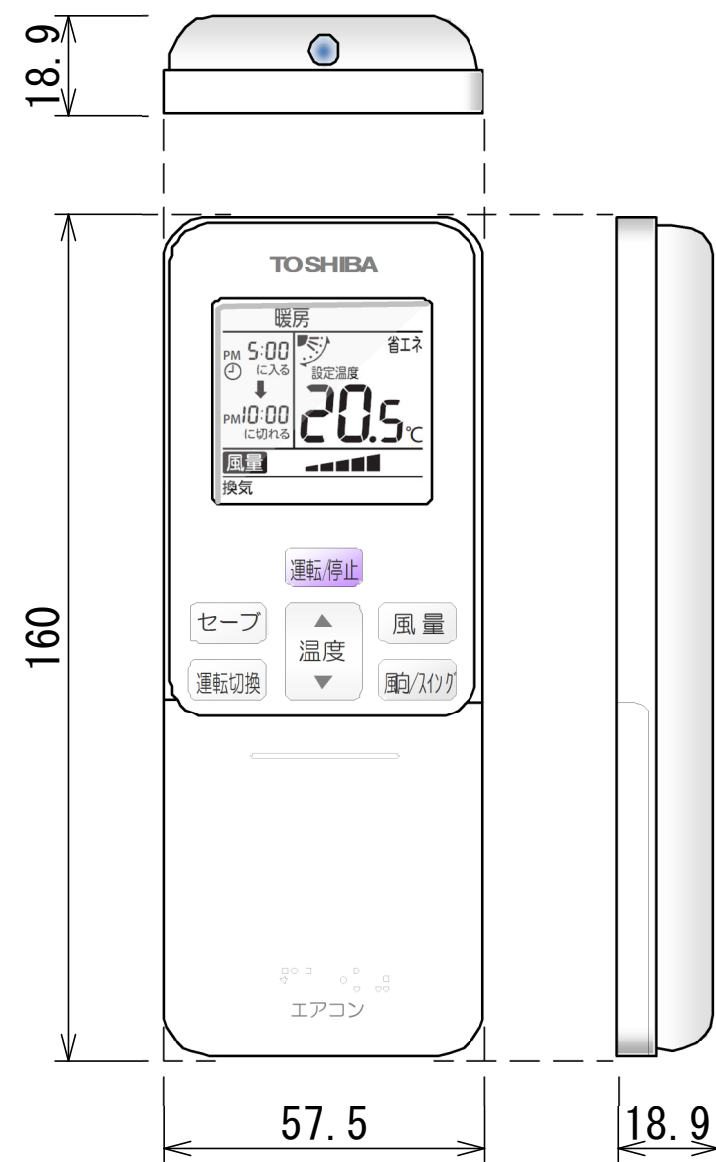
記 号	品 名
CN**	コネクタ
DM	ドレンポンプ用電動機
F301,302	ヒューズ
FM	送風用電動機
FS	フロートスイッチ
LM	ルーバーマータ
RY302	ドレンポンプ制御リレー
TA	室温センサ
TB01,02	ターミナルブロック
TC, TCJ	熱交センサ
別売品	HA
	JEMA標準HA端子-A

- 破線は現地配線、一点鎖線は別売付属品を示します。
- は端子台、—○— は接続端子、
□○□ はプリント基板上的コネクタを示します。
- ⊕ は保護アースを示します。
- はプリント基板を示します。



適用機種		図面番号	T25B1002-02		
AIU-AP405SH	AIU-AP715SH	品名	東芝パッケージエアコン		
AIU-AP455SH	AIU-AP805SH		配線図		
AIU-AP505SH			(適用機種は左記)		
AIU-AP565SH			東芝キャリア株式会社		
AIU-AP635SH					

ワイヤレスリモコン寸法図



リモコンホルダー（付属）寸法図



リモコン単品形名	製品形名	本体色
WX-TA01GJ	RBC-ATX41	フルムーンホワイ

適 用 機 種		図 面 番 号		T29E1406-02			
RBC-ATX41		品 名	東芝パッケージエアコン用別売部品 外 形 図		尺 度	図 法	三 角 法
			ワイヤレスリモコンキット				
		東芝キヤリア株式会社					