

東芝パッケージエアコン

(空冷インバータヒートポンプ式天井カセット形1方向吹出シタイプ)

(50/60Hz)

冷房性能 (注1)	定格冷房標準能力		kW	5.6 < 1.8 ~ 6.3 >		
	顕 熱 比		-	0.77		
	定格冷房標準エネルギー消費効率		-	3.31		
	中間冷房標準能力		kW	2.6		
	中間冷房中温能力		kW	2.8		
	最小冷房中温能力		kW	1.8		
	定格暖房標準能力		kW	6.3 < 1.3 ~ 9.1 >		
	定格暖房標準エネルギー消費効率		-	3.77		
	中間暖房標準能力		kW	2.9		
	最小暖房標準能力		kW	1.6		
暖房性能 (注1)	最大暖房低温能力		kW	7.8		
	通年エネルギー消費効率		(注4)			
	APF2015 (JIS B 8616:2015)		-	5.6 / 5.6		
	APF (JIS B 8616:2006)		-	5.2		
	冷暖平均エネルギー消費効率		-	3.54 / 3.54		
	電 源		(注2)	単相 200V 50/60 Hz		
	電気消費電力	冷房	定格冷房標準	kW	1.69 / 1.69	
			中間冷房標準	kW	0.474 / 0.474	
			中間冷房中温	kW	0.398 / 0.398	
		暖房	最小冷房中温	kW	0.250 / 0.250	
定格暖房標準			kW	1.67 / 1.67		
中間暖房標準			kW	0.524 / 0.524		
特性 (注1)	運転電流	(冷)	A	9.39 / 9.39		
		(暖)	A	9.28 / 9.28		
		(最大)	A	18.6 / 18.6		
	力 率	(冷)	%	90 / 90		
		(暖)	%	90 / 90		
	始 動 電 流		A	- / -		
	形 名		AIU-AP635SH			
	外 装		グレー (断熱材貼付溶融亜鉛メッキ鋼板)			
	室内ユニット	外形寸法	高 さ	mm	200	
			幅	mm	1,000	
奥 行			mm	710		
総 質 量		kg	21			
空気熱交換器		フィンチューブ				
防 音 ・ 断 熱 材		難燃性ポリエチレンフォーム、発泡ポリスチレン				
送風装置		送 風 機		シロコファン		
		風 量	(注7)	m³/min	18.5 / 15.5 / 13.0	
		急 / 強 / 弱				
二ツト		電動機		kW	0.030	
	エ ア フ ィ ル タ		天井パネルに付属			
	運 転 調 整 装 置		(注3)	リモコンスイッチ		
	ド レ ン ロ 径 (呼び径)		25(塩ビ管)			
	定格騒音(音響パワーレベル)		(注5)	59 / 55 / 51		
	急 / 強 / 弱		dB(A)			
	運転音(音圧レベル)		(注6)	44 / 40 / 36		
	急 / 強 / 弱		dB(A)			
	電 熱 装 置		取付不可			
	天井・パネル	形 名		RBC-US21PG(W)-1		
外 装		(W)・ムーンホワイト(マンセル2.5GY9.0/0.5)				
外形寸法		高 さ	mm	20		
		幅	mm	1,230		
		奥 行	mm	800		
総 質 量		kg	5.5			
形 名		ROA-AP637HSJZG				
外 装		シルキーシェード(マンセル1Y8.5/0.5)				
外形寸法		高 さ	mm	890		
		幅	mm	900		
	奥 行	mm	320			
総 質 量		kg	60			
室外機	形 式		全密閉形			
	圧 縮 機	圧縮機用電動機定格出力	kW	1.28		
		極 数		4		
	空気熱交換器		フィンチューブ			
	冷 媒 制 御	(冷)	電子制御弁			
		(暖)	電子制御弁			
	送風装置	送 風 機	プロペラファン			
		標 準 風 量	m³/min	50.0		
		電 動 機	kW	0.060		
	高圧スイッチ		MPa	- -		
低圧スイッチ		MPa	- -			
保 護 装 置		吐出温度センサー 過電流センサー 圧縮機サーモ				
ケースヒータ		W	-			
機	定格騒音(音響パワーレベル)	(冷)	dB	63		
		(注5)(暖)	dB	65		
	運転音(音圧レベル)	(冷)	dB	46		
		(注6)(暖)	dB	48		
	IPコード		IPX4			
	設計圧力	高圧部	MPa	4.15		
		低圧部	MPa	2.21		
	冷媒・出荷時封入量		kg	R410A・1.80		
	冷媒追加不要の最大実長		m	30		
	冷媒追加量		g/m	20		
冷媒配管	室外機・室内ユニット間		mm	ガス側：φ12.7 液側：φ6.4		
	最大実長		m	50		
	最大落差		m	室外機が上の場合：30 室外機が下の場合：30		
	漏電遮断器		(注8)	20A、30mA 0.1sec以下		
	手元開閉器	開閉器容量	A	30		
		ヒューズ	A	20		
		配線用遮断器	A	20		
	電源配線	線 径		電源線こう長(最大)		
		単線1.6mm		- / -		
		単線2.0mm		12 / 12		
燃線3.5mm²		14 / 14				
燃線5.5mm²		22 / 22				
燃線8.0mm²		33 / 33				
燃線14.0mm²		57 / 57				
燃線22.0mm²		90 / 90				
燃線38.0mm²		- / -				
連絡線		室外機・室内ユニット間	70 m以下	単線1.6mm×3本		
	リモコンコード		(500mまで)	VCTF0.5-2.0mm2 2芯 など		

(注1) 冷房・暖房性能および電気特性は、JIS B 8616：2015による温度条件、基準配管《配管相当長7.5m(P40～P63形は5m)、落差0m》のときの値です。

< > 内は能力範囲を示します。

(注2) 電源電圧は、変動があった場合でも±10%を超えないようにしてください。

(注3) 天井パネル・リモコンスイッチは別売部品です。

リモコンコード配線長は『リモコン外形図』を参照してください。

(注4) 経済産業省告示213号「エアコンディショナーの性能の向上に関する製造事業者等の判断基準等」

(通称：省エネ法基準値)における通年エネルギー消費効率は、「APF (JIS B 8616：2006)」が適用されます。

(注5) 定格騒音 (音響パワーレベル)は、JIS B 8616：2015に基づいた値です。

(注6) 運転音 (音圧レベル)は、JIS B 8616：2015に基づいた値です。

(注7) 定格風量は「急」です。

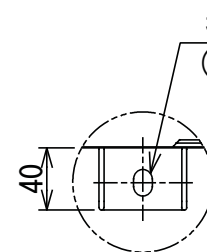
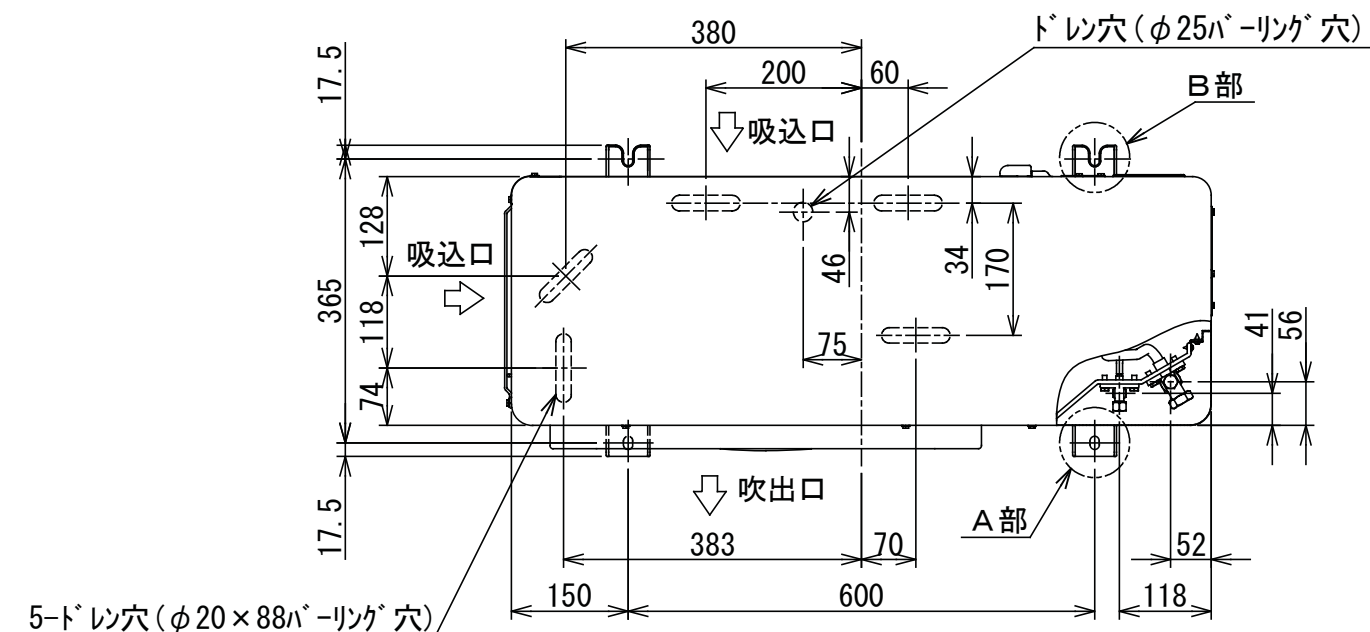
(注8) 漏電遮断器が地絡保護専用の場合には手元開閉器＋ヒューズ、または配線用遮断器を設けてください。漏電遮断器は、高調波対応品を使用してください。



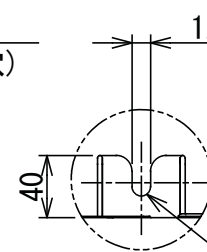
- 注) 1. 〇は端子板を示します。
2. 破線、一点鎖線は現地配線を示します。
3. 室外機、室内ユニットの内部配線は、各々の機種種の配線図を参照してください。
4. リモコン配線には極性がないので、室内ユニット端子板A,Bへの接続は逆になってもかまいません。

適 用 機 種		図 面 番 号		T25G0701-01			
AIU-AP**H	AID-AP**H,H-1	品 名	東芝パッケージエアコン シングルタイプ 外部結線図	尺 度	図 法		
AIC-AP**H	AIK-AP**H						
AIU-AP**WH	AIC-AP**PH						
AIU-AP**SH,SH-1							
AID-AP**BH,BH-1							

東芝キヤリア株式会社



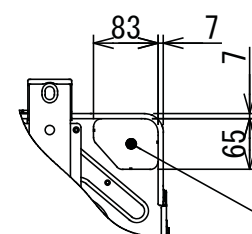
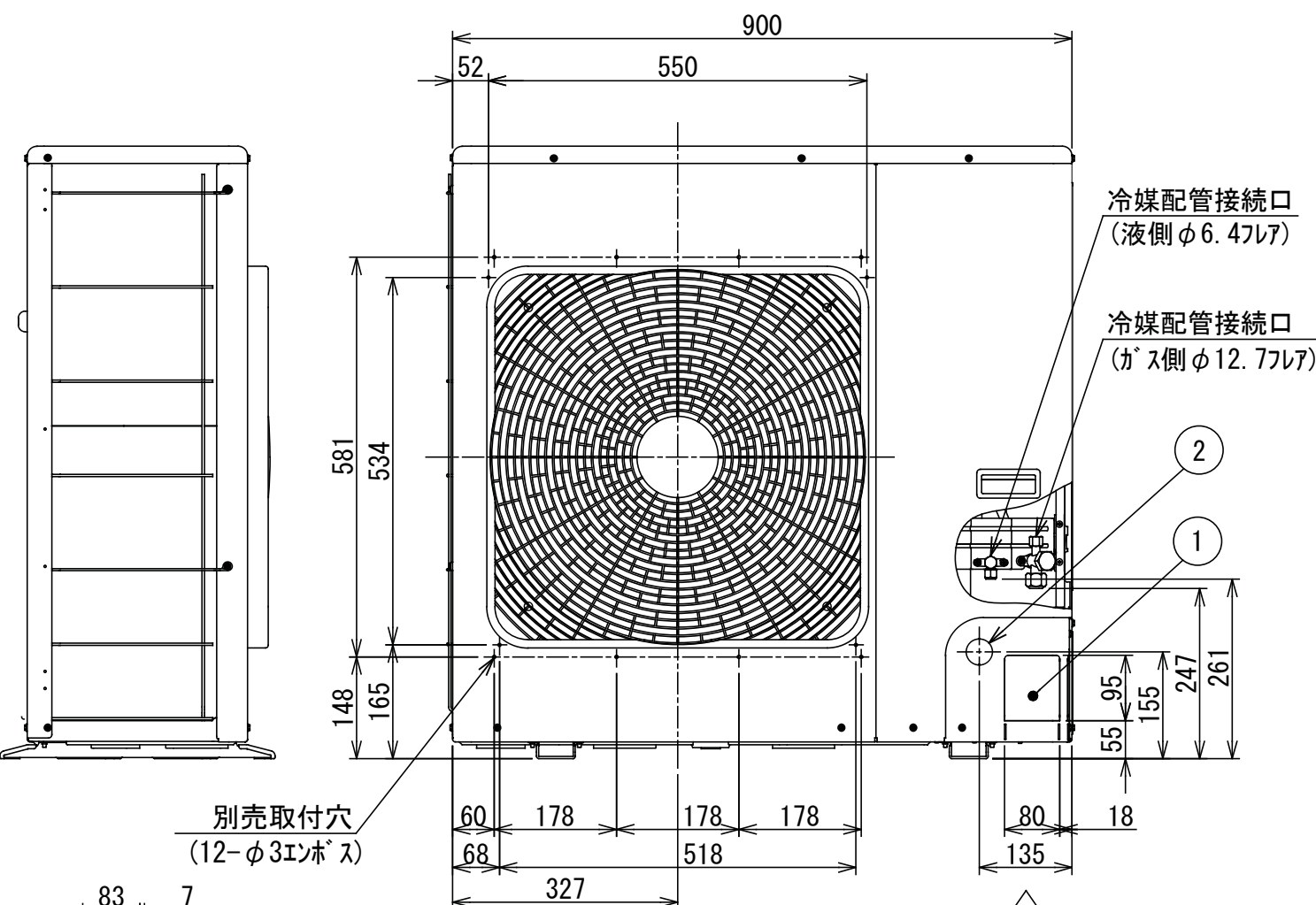
A部詳細



B部詳細

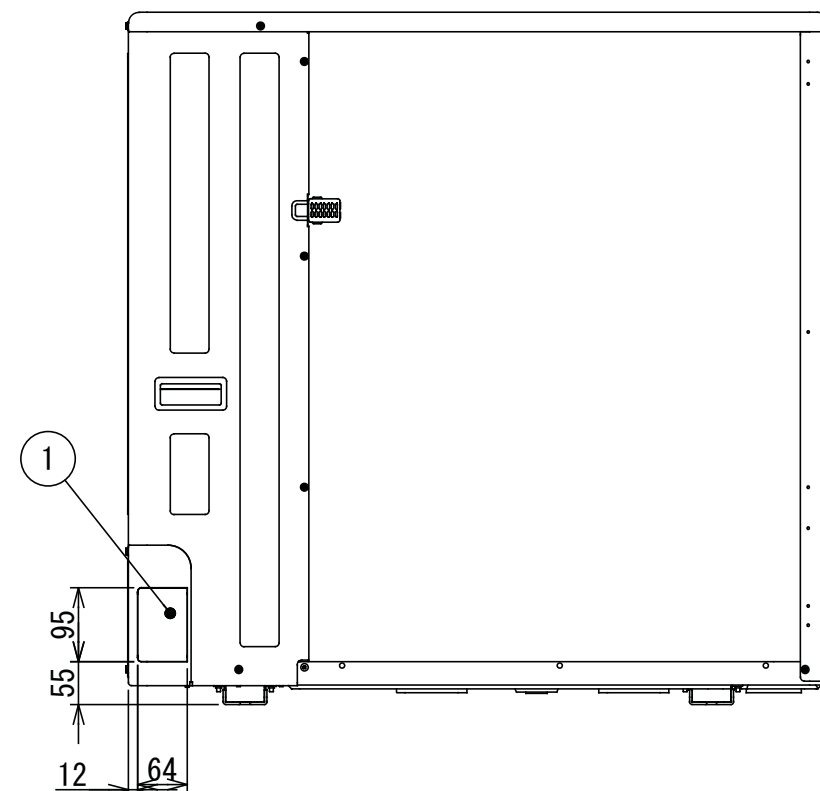
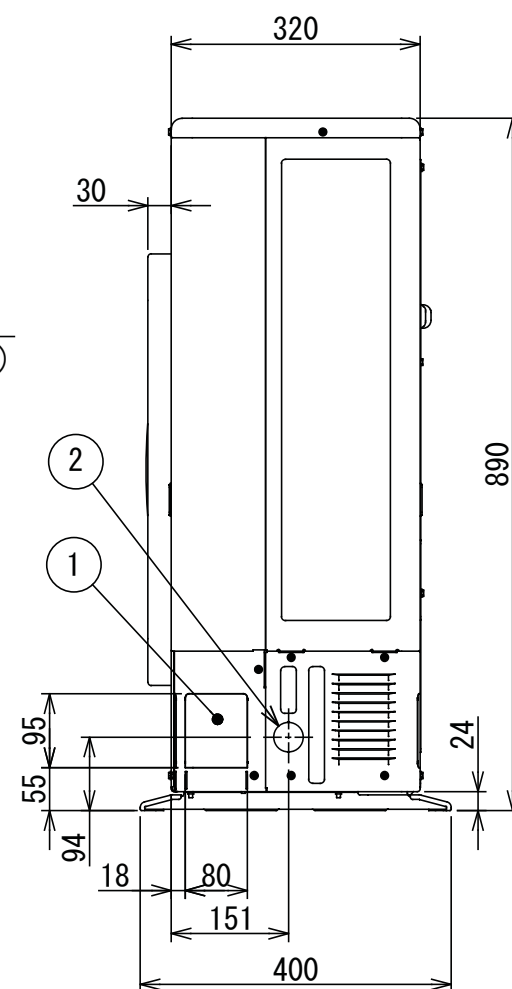
据付ボルト穴
(φ12×170穴)

	名 称	記 事
①	冷媒配管取出口 室内外接続線取出口	—
②	電源取入穴	φ38ノックアウト穴

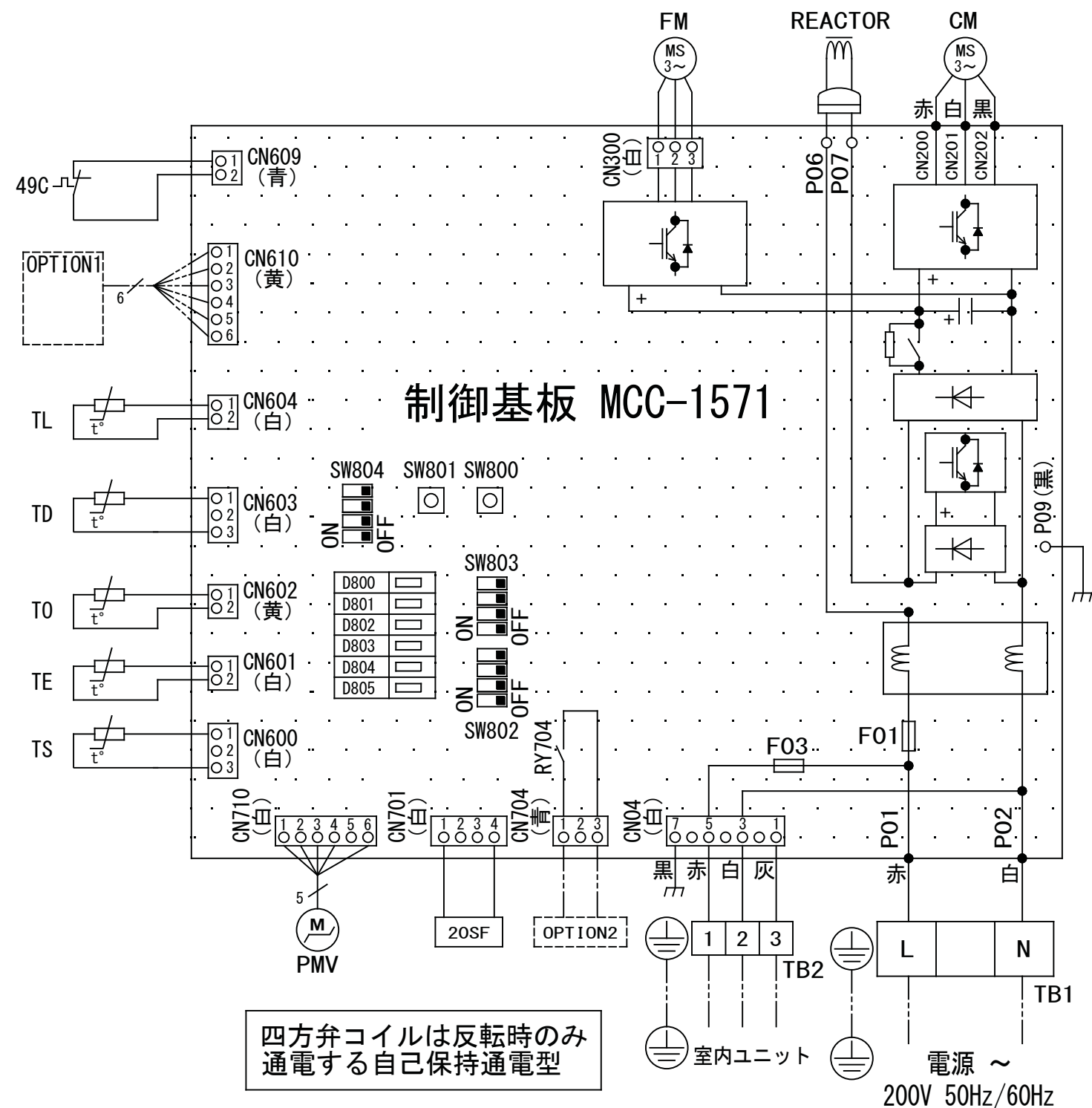


Z矢視図

下部配管用ノックアウト



適 用 機 種		図 面 番 号		T26C1704-01			
ROA-AP637HSJ	ROA-AP637HS	品 名	東芝パッケージエアコン 外 形 図 (適用機種は左記)	尺 度		図 法	三 角 法
ROA-AP637HSJZ	ROA-AP637HSZ						
ROA-AP637HSJZG	ROA-AP637HSZG						
ROA-AP637HSJPG	ROA-AP637HSPG						
		東芝キヤリア株式会社					



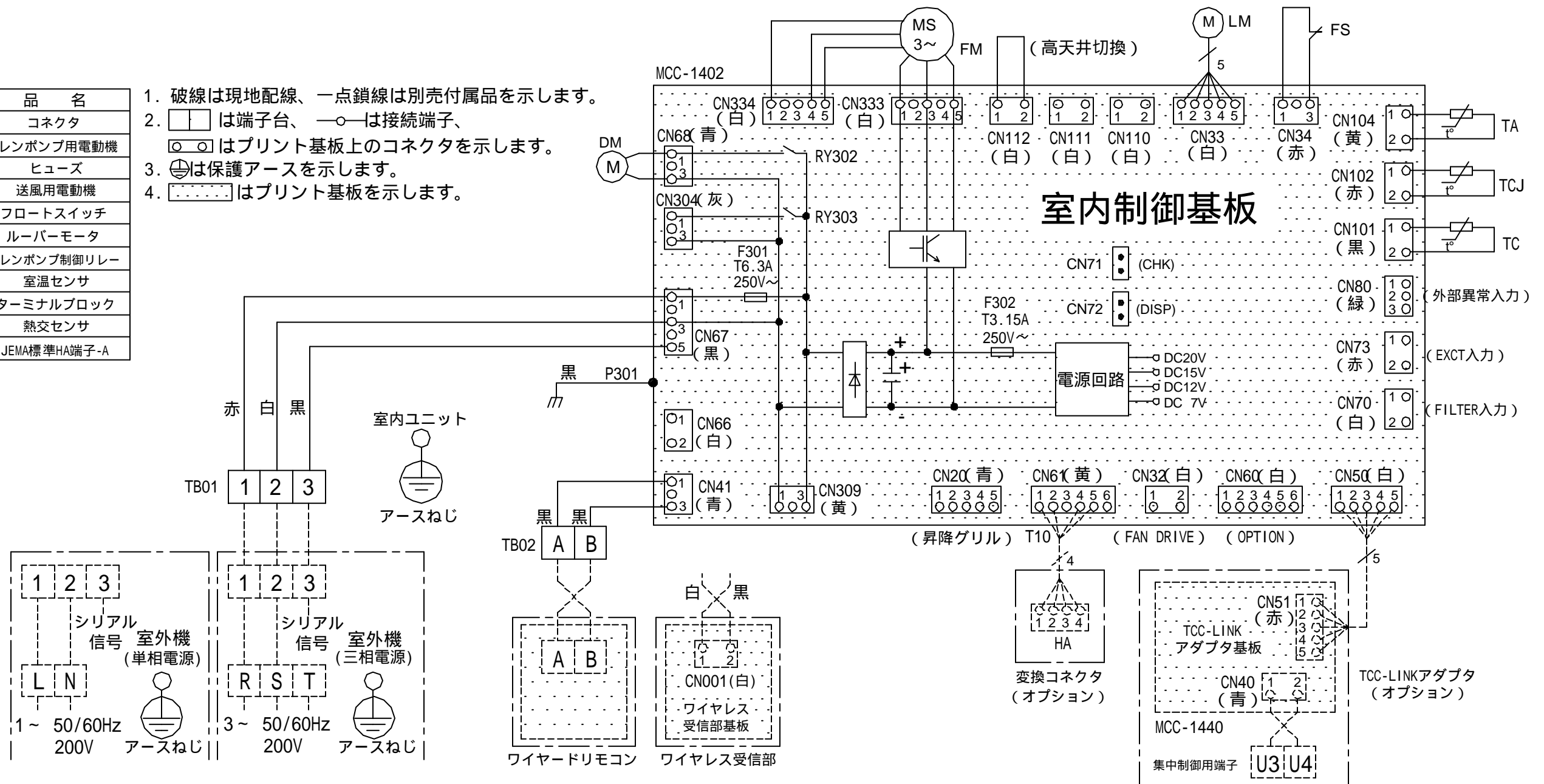
記号	品 名
49C	圧縮機バイメタルサーモ
20SF	四方弁コイル
CM	圧縮機
FM	ファンモータ
F01	FUSE (メイン電源用) 25A/AC250V
F03	FUSE (室内-室外渡り保護用) T10A/AC250V
REACTOR	リアクタ
OPTION1	外部入力
OPTION2	外部出力 (運転出力)
PMV	電子制御弁コイル
TD	配管温度センサ (吐出)
TE	熱交センサ 1
TL	熱交センサ 2
TO	外気温度センサ
TS	配管温度センサ (吸込)
TB1	端子台 (電源)
TB2	端子台 (室内-室外接続用)

1. 二点鎖線は現地配線、破線は別売付属品を示します。
2. □□ は端子台、—○— は接続端子、
□○□ はプリント基板のコネクタを示します。
3. ⊕ は保護アースを示します。
4. □□□□ はプリント基板を示します。

適用機種		図面番号		T26D1706-01		
ROA-AP637HSJ	ROA-AP807HSJ	品名	東芝パッケージエアコン		尺度	図法
ROA-AP637HSJZ	ROA-AP807HSJZ		配線図			
ROA-AP637HSJZG	ROA-AP807HSJZG		(適用機種は左記)			
ROA-AP637HSJPG	ROA-AP807HSJPG					
		東芝キヤリア株式会社				

記 号	品 名
CN**	コネクタ
DM	ドレンポンプ用電動機
F301,302	ヒューズ
FM	送風用電動機
FS	フロートスイッチ
LM	ルーバーマータ
RY302	ドレンポンプ制御リレー
TA	室温センサ
TB01,02	ターミナルブロック
TC, TCJ	熱交センサ
別売品	HA
	JEMA標準HA端子-A

- 破線は現地配線、一点鎖線は別売付属品を示します。
- は端子台、—○— は接続端子、
□○□ はプリント基板上的コネクタを示します。
- ⬤は保護アースを示します。
- はプリント基板を示します。



適 用 機 種		図 面 番 号		T25B1002-02				
AIU-AP405SH	AIU-AP715SH	品 名	東芝パッケージエアコン			尺 度	図 法	三 角 法
AIU-AP455SH	AIU-AP805SH		配 線 図					
AIU-AP505SH			(適用機種は左記)					
AIU-AP565SH			東芝キャリア株式会社					
AIU-AP635SH								

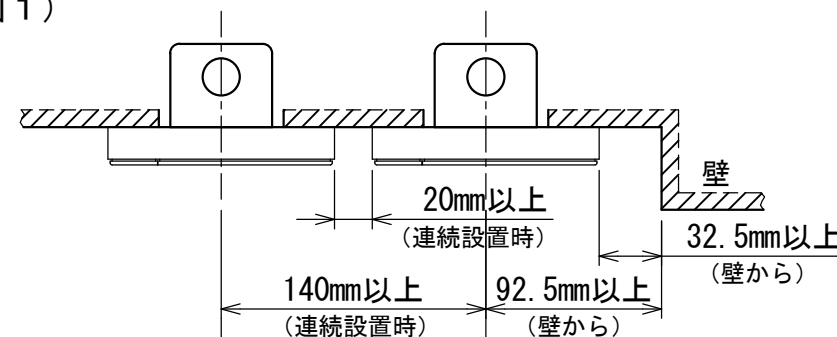


お願い)
配線を埋込まれる場合は、JIS-C8340
1個用スイッチボックス(カバーなし)
又は、2個用スイッチボックス(カバーなし)
を現地手配し、埋込んでください。

連続設置の場合の取付方法

リモコンを壁面に取付ける場合は、図1・図2・図3の
取付け方法を守ってください。

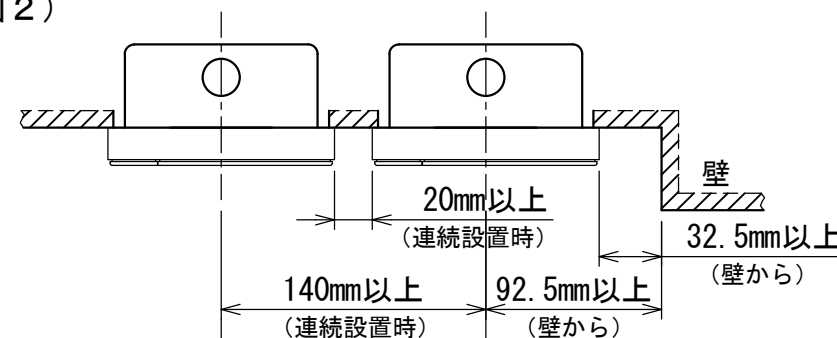
(図1)



リモコン線引出し口

JIS C8340
1個用スイッチボックス
(カバーなし)

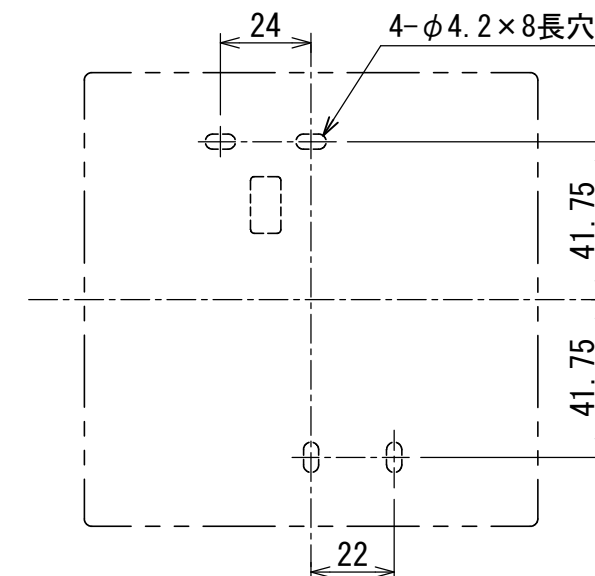
(図2)



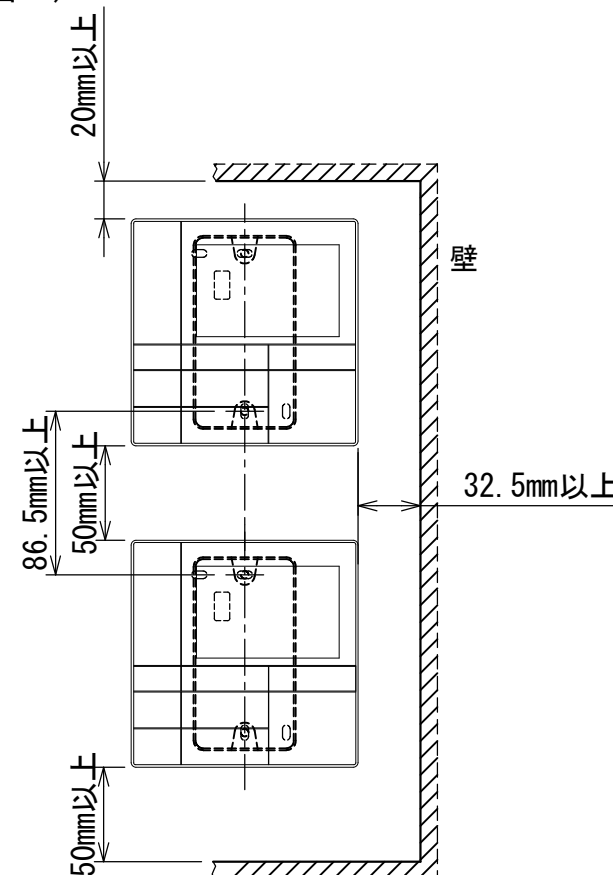
リモコン線引出し口

JIS C8340
2個用スイッチボックス
(カバーなし)

＜リモコン取付け寸法＞



(図3)



リモコン配線とリモコン渡り線

リモコン配線(通信線)とAC100V/200Vの配線を
直接接触させたり、同一電線管に収めること
はできません。ノイズ等により、制御系統に
異常が生じる恐れがあります。

※ご使用のリモコンによって異なります。

線種	VCTF: 0.3mm ² × 2			VCTF: 0.5mm ² ~ 2.0mm ² × 2		
	1リモコン	2リモコン	ワイヤレスとの 2リモコン	1リモコン	2リモコン	ワイヤレスとの 2リモコン
リモコン配線とリモコン 渡り配線の総配線長 (L+L1+L2+...Ln)	200mまで	120mまで	200mまで	500mまで	300mまで	400mまで
リモコン渡り配線の総配線長 (L1+L2+...Ln)	200mまで			200mまで		



適用機種		図面番号		T29E1405-01			
RBC-AMS53		品名	東芝パッケージエアコン用別売部品	尺度	図法	三角法	
			外形図				
			ワイヤードリモコン				
		東芝キヤリア株式会社					

T29E1405-4Y