

東芝パッケージエアコン ワイヤレスリモコン

(空冷インバータヒートポンプ式天井カセット形1方向吹出しタイプ)

(50/60Hz)

冷房性能 (注1)	定格冷房標準能力	kW	5.6<1.8～6.3>		
	顕熱比	-	0.77		
	定格冷房標準エネルギー消費効率	-	3.31		
	中間冷房標準能力	kW	2.6		
	中間冷房中温能力	kW	2.8		
	最小冷房中温能力	kW	1.8		
	定格暖房標準能力	kW	6.3<1.3～9.1>		
	定格暖房標準エネルギー消費効率	-	3.77		
	中間暖房標準能力	kW	2.9		
	最小暖房標準能力	kW	1.6		
暖房性能 (注1)	最大暖房低温能力	kW	7.8		
	通年エネルギー消費効率	(注4)			
電気特性 (注1)	APF2015 (JIS B 8616：2015)	-	5.6 / 5.6		
	APF (JIS B 8616：2006)	-	5.2		
	冷暖平均エネルギー消費効率	-	3.54 / 3.54		
	電源	(注2)	三相 200V 50/60 Hz		
	消費電力	冷房	定格冷房標準	kW	1.69 / 1.69
			中間冷房標準	kW	0.474 / 0.474
			中間冷房中温	kW	0.398 / 0.398
		暖房	最小冷房中温	kW	0.250 / 0.250
			定格暖房標準	kW	1.67 / 1.67
	運転電流	(冷) (暖) (最大)	中間暖房標準	kW	0.524 / 0.524
最小暖房標準			kW	0.303 / 0.303	
最大暖房低温			kW	2.97 / 2.97	
力率	(冷) (暖)	A	5.42 / 5.42 5.36 / 5.36 13.5 / 13.5		
始動電流	(冷) (暖)	%	90 / 90 90 / 90		
室内機外形寸法	形名	AIU-AP635SH			
	外装	グレー（断熱材貼付溶融亜鉛メッキ鋼板）			
	外形寸法	高さ	mm	200	
		幅	mm	1,000	
		奥行	mm	710	
	総質量	kg	21		
	空気熱交換器	フィンドチューブ			
	防音・断熱材	難燃性ポリエチレンフォーム 発泡ポリスチレン			
	送風装置	送風機	シロココファン		
		風量 急 / 強 / 弱	(注7) m³/min	18.5 / 15.5 / 13.0	
二ツト	電動機	kW	0.030		
	エアフィルタ	天井パネルに付属			
	運転調整装置	(注3)	ワイヤレスリモコンスイッチ		
	ドレン口径 (呼び径)	25 (塩ビ管)			
	定格騒音 (音響パワーレベル)	(注5) 急 / 強 / 弱	dB(A)	59 / 55 / 51	
	運転音 (音圧レベル)	(注6) 急 / 強 / 弱	dB(A)	44 / 40 / 36	
	電熱装置	取付不可			
	天形	RBC-US21PG(W)-1			
	井外装	(W)・ムーンホワイト (マンセル2.5GY9.0/O.5)			
	パネル外形寸法	高さ	mm	20	
ル (注3)	総質量	幅	mm	1,230	
		奥行	mm	800	
		kg	5.5		
室外機外形寸法	形名	ROA-AP637HSZG			
	外装	シルキーシェード (マンセル1Y8.5/O.5)			
	外形寸法	高さ	mm	890	
		幅	mm	900	
		奥行	mm	320	
	総質量	kg	59		
	圧縮機	形式	全密閉形		
		圧縮機用電動機定格出力	kW	1.28	
	極数	4			
		空気熱交換器	フィンドチューブ		
冷媒制御	(冷)	電子制御弁			
	(暖)	電子制御弁			
送風装置	送風機	標準風量	m³/min	プロペラファン 50.0	
		電動機	kW	0.060	
	高圧スイッチ	MPa	- -		
		低圧スイッチ	MPa	- -	
	保護装置	吐出温度センサー 過電流センサー 圧縮機サーモ			
		ケースヒータ	W	-	
	定格騒音 (音響パワーレベル)	(冷)	dB	63	
		(暖)	dB	65	
	運転音 (音圧レベル)	(冷)	dB	46	
		(暖)	dB	48	
IPコード	IPX4				
設計圧力	高圧部	MPa	4.15		
	低圧部	MPa	2.21		
冷媒・出荷時封入量	kg	R410A・1.80			
冷媒追加不要の最大実長	m	30			
冷媒追加量	g/m	20			
冷媒配管	室外機・室内ユニット間	mm	ガス側：φ12.7 液側：φ6.4		
	最大実長	m	50		
	最大落差	m	室外機が上の場合：30 室外機が下の場合：30		
	漏電遮断器	(注8)	20A、30mA 0.1sec以下		
	開閉器容量	A	30		
		ヒューズ	A	20	
	配線用遮断器	A	20		
		電源配線	線径	電源線こう長 (最大)	
	単線1.6mm		- / -		
	単線2.0mm		20 / 20		
燃線3.5mm²	23 / 23				
燃線5.5mm²	36 / 36				
燃線8.0mm²	52 / 52				
燃線14.0mm²	91 / 91				
	燃線22.0mm²	144 / 144			
燃線38.0mm²	- / -				
連	室外機・室内ユニット間	70 m以下	単線1.6mm×3本		
絡線					

(注1) 冷房・暖房性能および電気特性は、JIS B 8616：2015による温度条件、基準配管《配管相当長7.5m(P40～P63形は5m)、落差0m)のときの値です。
 〈 〉内は能力範囲を示します。

(注2) 電源電圧は、変動があった場合でも±10%を超えないようにしてください。

(注3) 天井パネル・ワイヤレスリモコンスイッチは別売部品です。

(注4) 経済産業省告示213号「エアコンディショナーの性能の向上に関する製造事業者等の判断基準等」
(通称：省エネ法基準値)における通年エネルギー消費効率は、「APF (JIS B 8616：2006)」が適用されます。

(注5) 定格騒音(音響パワーレベル)は、JIS B 8616:2015に基づいた値です。

(注6) 運転音(音圧レベル)は、JIS B 8616:2015に基づいた値です。

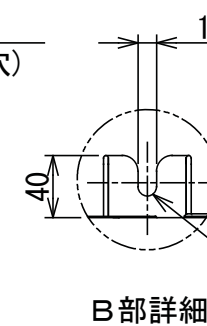
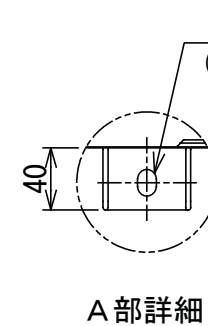
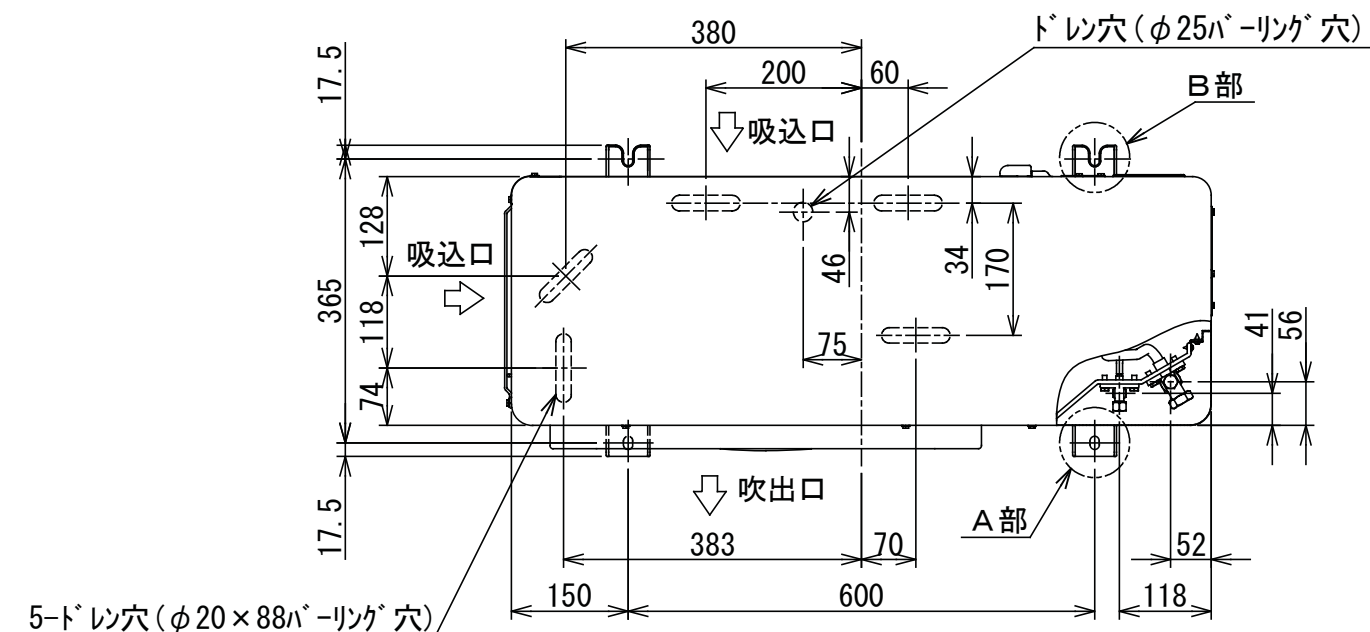
(注7) 定格風量は「急」です。

(注8) 漏電遮断器が地絡保護専用の場合には手元開閉器+ヒューズ、または配線用遮断器を設けてください。漏電遮断器は、高調波対応品を使用してください。

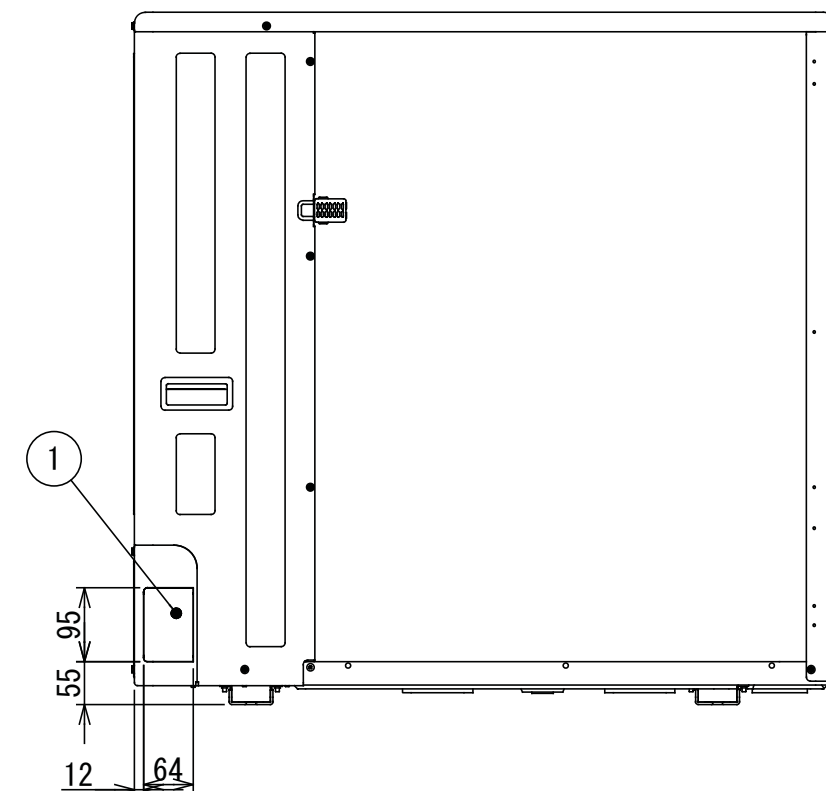
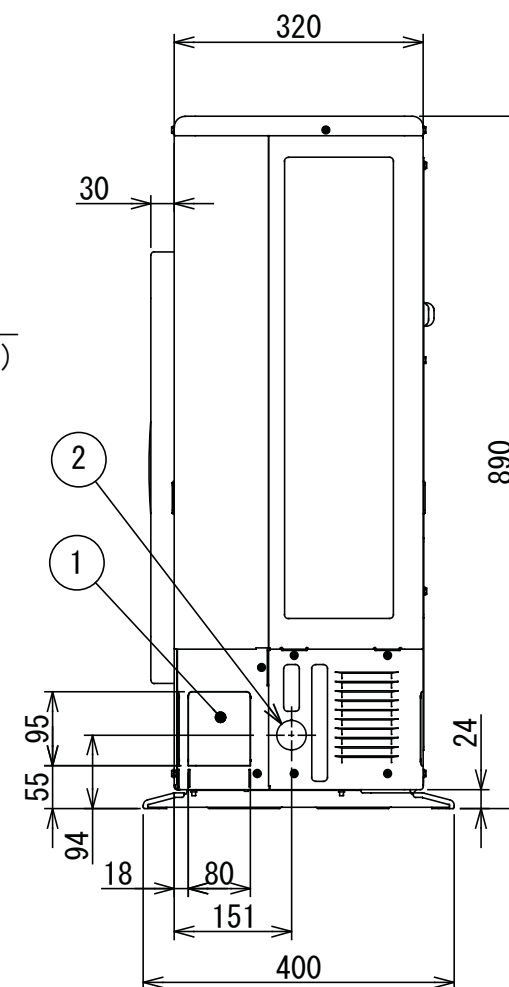
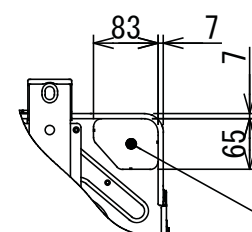
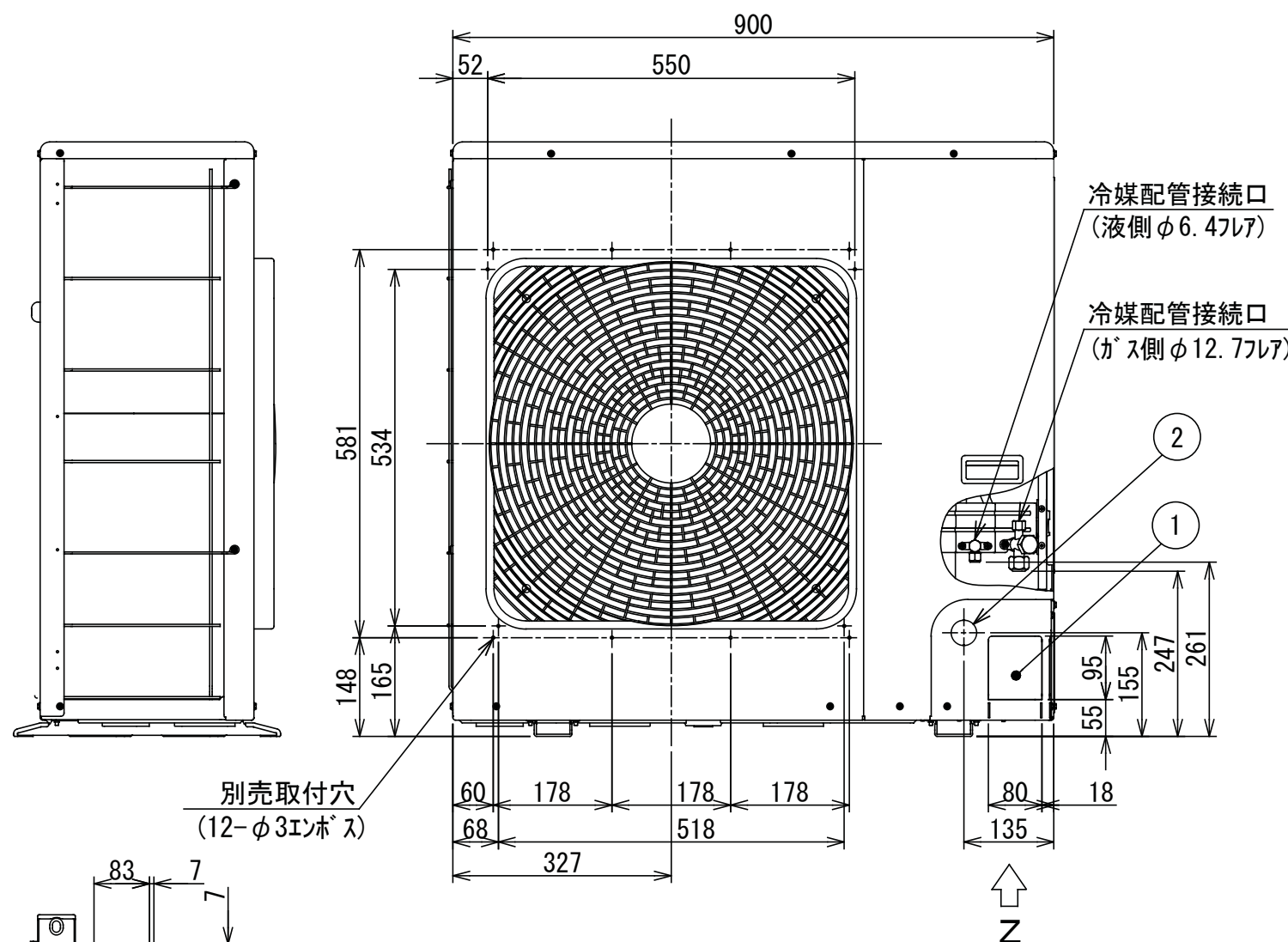


- 注) 1. ◎は端子板を示します。
 2. 破線、一点鎖線は現地配線を示します。
 3. 室外機、室内ユニットの内部配線は、各々の機種の配線図を参照してください。
 4. 受光ユニット、室内ユニット間の配線には極性がないので、室内ユニット端子板A, Bへの接続は逆になってもかまいません。

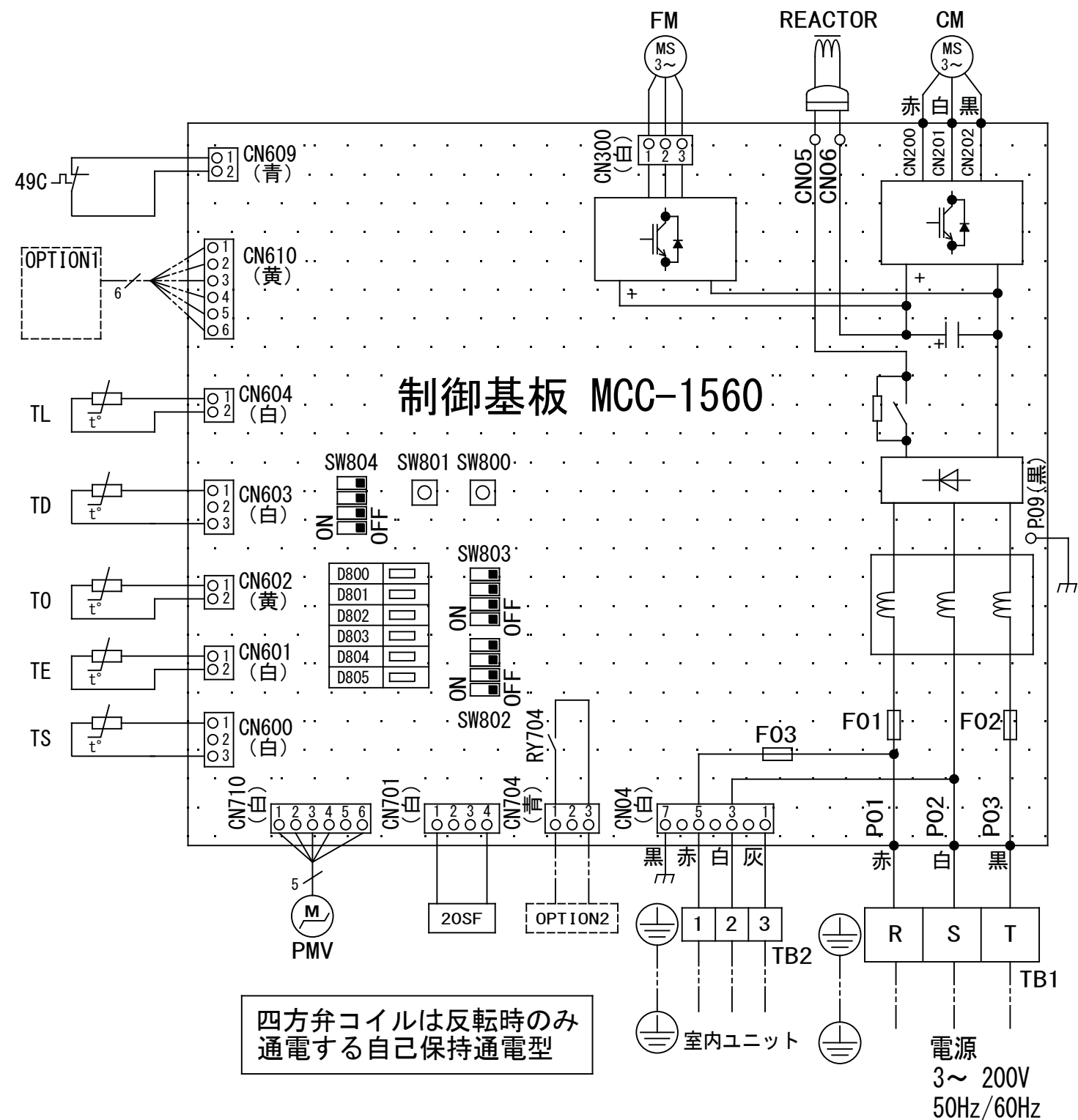
適用機種		図面番号		T25G0449-05			
AIU-AP**H, H-1		品名	東芝パッケージエアコン シングルタイプ 外部結線図（ワイヤレス）	尺度		図法	
AIC-AP**H, H-1							
AIU-AP**WH							
AIU-AP**SH							
AIK-AP**H							
東芝キヤリア株式会社							



	名 称	記 事
①	冷媒配管取出口 室内外接続線取出口	—
②	電源取入穴	φ38ノックアウト穴



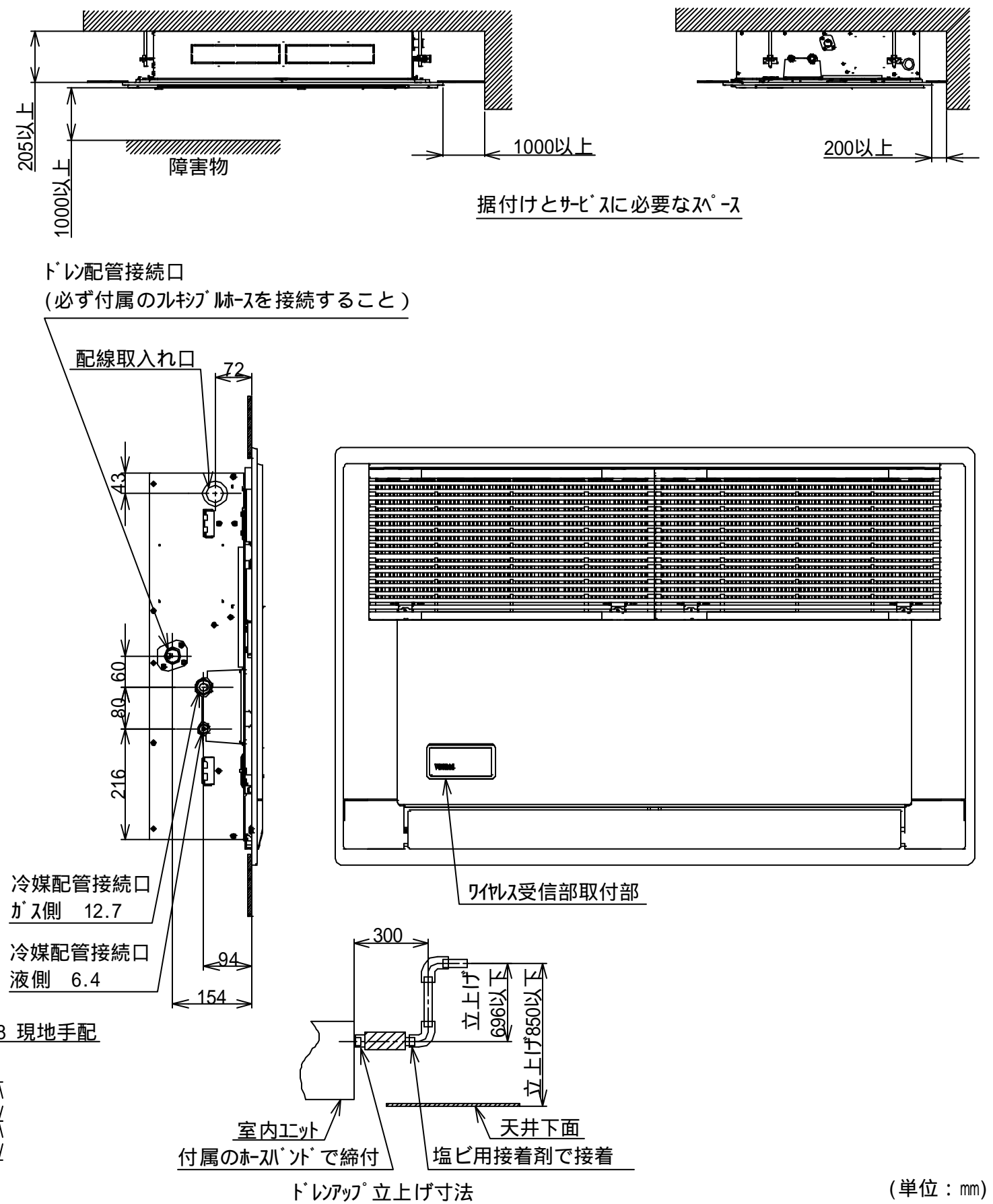
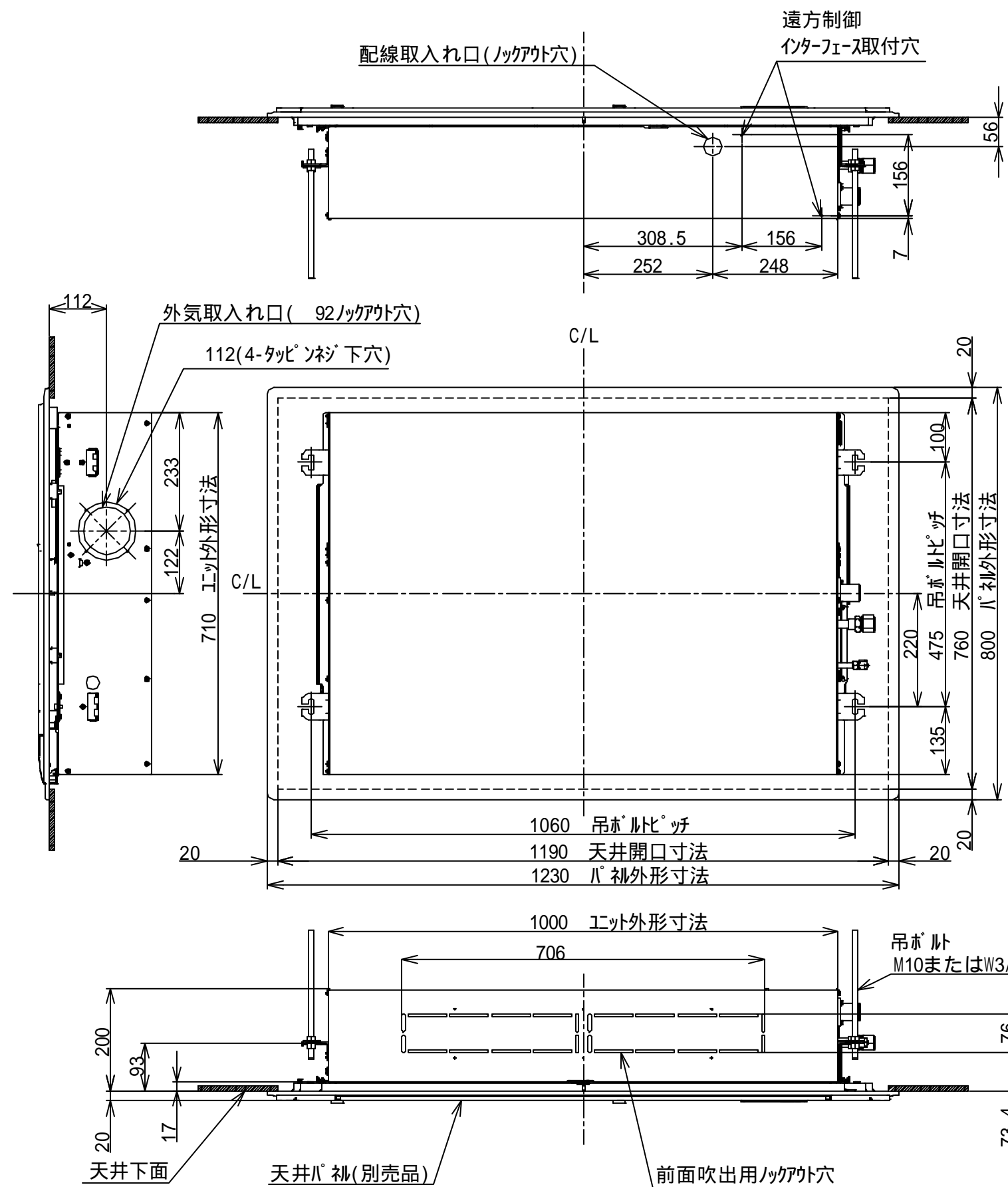
適 用 機 種		図 面 番 号		T26C1704-01			
ROA-AP637HSJ	ROA-AP637HS	品 名	東芝パッケージエアコン		尺 度	図 法	三 角 法
ROA-AP637HSJZ	ROA-AP637HSZ		外 形 図				
ROA-AP637HSJZG	ROA-AP637HSZG		(適用機種は左記)				
ROA-AP637HSJPG	ROA-AP637HSPG						
		東芝キヤリア株式会社					



記号	品 名
49C	圧縮機バイメタルサーモ
20SF	四方弁コイル
CM	圧縮機
FM	ファンモータ
F01	FUSE (メイン電源用)
F02	30A/AC250V
F03	FUSE (室内-室外渡り保護用) T10A/AC250V
REACTOR	リアクタ
OPTION1	外部入力
OPTION2	外部出力 (運転出力)
PMV	電子制御弁コイル
TD	配管温度センサ (吐出)
TE	熱交センサ 1
TL	熱交センサ 2
T0	外気温度センサ
TS	配管温度センサ (吸込)
TB1	端子台 (電源)
TB2	端子台 (室内-室外接続用)

1. 二点鎖線は現地配線、破線は別売付属品を示します。
2. □□ は端子台、—○— は接続端子、
□□ はプリント基板のコネクタを示します。
3. ⊕ は保護アースを示します。
4. ■■■ はプリント基板を示します。

適用機種		図面番号		T26D1707-01			
ROA-AP637HS	ROA-AP807HS	品名	東芝パッケージエアコン 配線図 (適用機種は左記)	尺度		図法	
ROA-AP637HSZ	ROA-AP807HSZ						
ROA-AP637HSZG	ROA-AP807HSZG						
ROA-AP637HSPG	ROA-AP807HSPG						
		東芝キャリア株式会社					

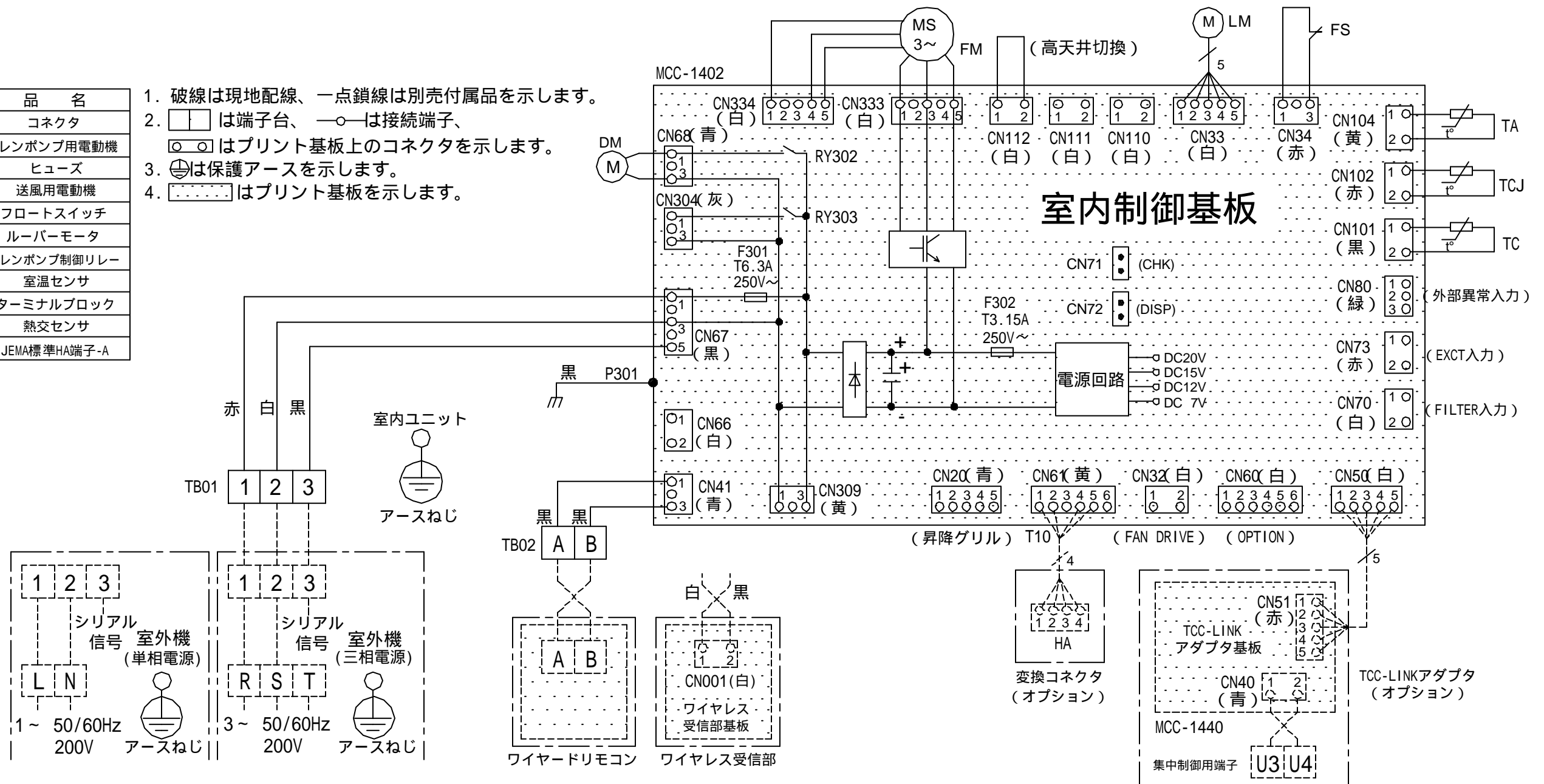


(単位: mm)

適用機種			図面番号		T25A1027-01			
AIU-AP405SH			品名	東芝パッケージエアコン		尺度	図法	三角法
AIU-AP455SH				外形図				
AIU-AP505SH				(適用機種は左記)				
AIU-AP565SH								
AIU-AP635SH								
東芝キヤリア株式会社								

記 号	品 名
CN**	コネクタ
DM	ドレンポンプ用電動機
F301,302	ヒューズ
FM	送風用電動機
FS	フロートスイッチ
LM	ルーバーマータ
RY302	ドレンポンプ制御リレー
TA	室温センサ
TB01,02	ターミナルブロック
TC, TCJ	熱交センサ
別売品 HA	JEMA標準HA端子-A

- 破線は現地配線、一点鎖線は別売付属品を示します。
- は端子台、—○— は接続端子、
□○□ はプリント基板上的コネクタを示します。
- ⊕ は保護アースを示します。
- はプリント基板を示します。

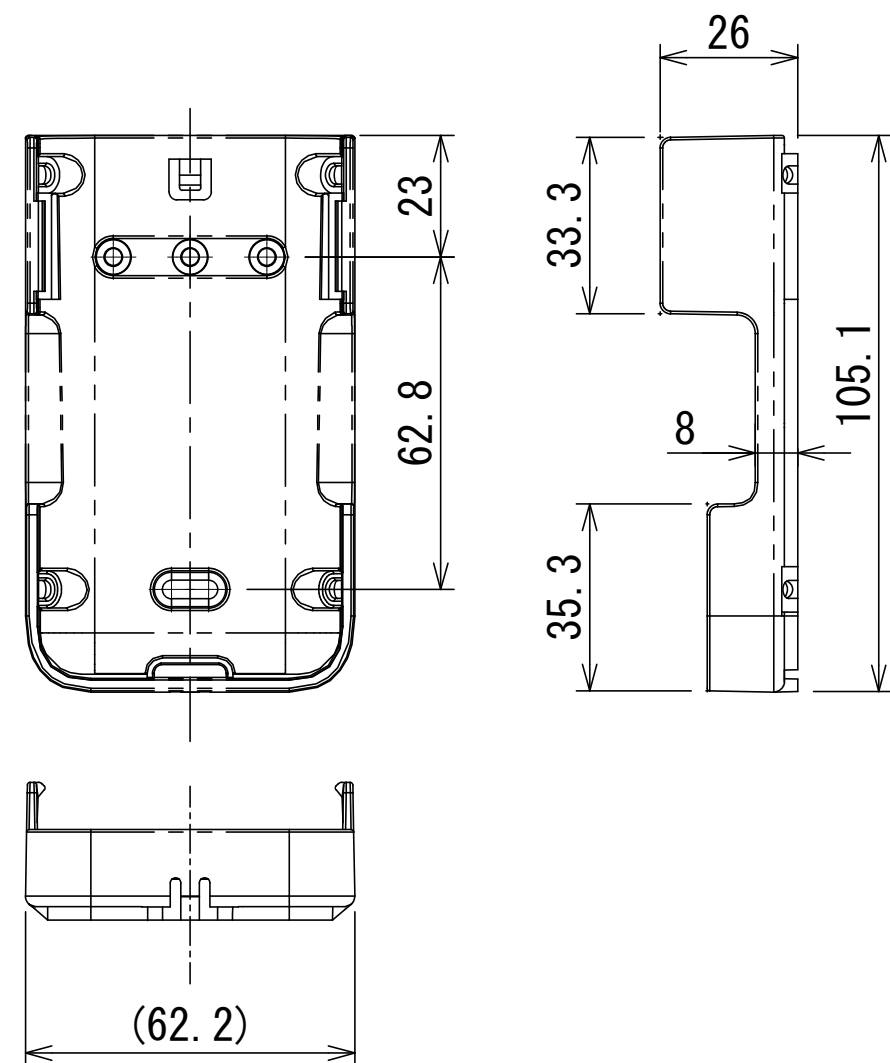


適 用 機 種		図 面 番 号		T25B1002-02				
AIU-AP405SH	AIU-AP715SH	品 名	東芝パッケージエアコン			尺 度	図 法	三 角 法
AIU-AP455SH	AIU-AP805SH		配 線 図					
AIU-AP505SH			(適用機種は左記)					
AIU-AP565SH								
AIU-AP635SH								
東芝キャリア株式会社								

ワイヤレスリモコン寸法図



リモコンホルダー（付属）寸法図



リモコン単品形名	製品形名	本体色
WX-TA01GJ	RBC-ATX41	フルムーンホワイト

適用機種		図面番号		T29E1406-02			
RBC-ATX41		品名	東芝パッケージエアコン用別売部品 外形図		尺度	図法	三角法
			ワイヤレスリモコンキット				
		東芝キヤリア株式会社					