

東芝パッケージエアコン

(空冷インバータヒートポンプ式天井カセット形2方向吹出しタイプ)

(50/60Hz)

冷房性能 (注1)	定格冷房標準能力		kW	7.1 < 1.9 ~ 8.0 >		
	顕 熱 比		-	0.72		
	定格冷房標準エネルギー消費効率		-	2.92		
	中間冷房標準能力		kW	3.2		
	中間冷房中温能力		kW	3.4		
	最小冷房中温能力		kW	2.0		
	定格暖房標準能力		kW	8.0 < 1.3 ~ 10.6 >		
	定格暖房標準エネルギー消費効率		-	3.25		
	中間暖房標準能力		kW	3.6		
	最小暖房標準能力		kW	2.0		
暖房性能 (注1)	最大暖房低温能力		kW	8.6		
	通年エネルギー消費効率		(注5)			
	APF2015 (JIS B 8616 : 2015)		-	5.7 / 5.7		
	APF (JIS B 8616 : 2006)		-	4.9		
	冷暖平均エネルギー消費効率		-	3.09 / 3.09		
	電気 消費 電力	電 源		(注2)	三相 200V 50/60 Hz	
		冷房	定格冷房標準	kW	2.43 / 2.43	
			中間冷房標準	kW	0.608 / 0.608	
			中間冷房中温	kW	0.505 / 0.505	
		暖房	最小冷房中温	kW	0.250 / 0.250	
定格暖房標準			kW	2.46 / 2.46		
中間暖房標準			kW	0.649 / 0.649		
暖房		最小暖房標準	kW	0.317 / 0.317		
		最大暖房標準	kW	3.79 / 3.79		
		最大暖房低温	kW	14.9 / 14.9		
特性 (注1)	運 転 電 流		(冷) (暖) (最大)	A		
	力 率		(冷) (暖)	%		
	始 動 電 流		(冷) (暖)	A		
	形 名		AIU-AP405WH			
	外 装		シルバー(溶融亜鉛メッキ鋼板)			
	室内 ユニット 特性 (注3)	外形寸法	高 さ	mm	295	
			幅	mm	815	
			奥 行	mm	570	
		総 質 量		kg	18	
		空 気 熱 交 換 器		フィンチューブ		
防 音 ・ 断 熱 材		難燃性ポリエチレンフォーム、発泡ポリスチレン				
送風装置		送 風 機		ターボファン		
		風 量	(注8)	m³/min	10.0 / 8.9 / 7.5	
		急 / 強 / 弱				
天井 パネル 特性 (注4)		電 動 機		kW	0.020	
	エ ア フ ィ ル タ		天井パネルに付属			
	運 転 調 整 装 置		(注4)	リモコンスイッチ		
	ド レ ン ロ 径 (呼び径)		25(塩ビ管)			
	定格騒音(音響パワーレベル)		(注6)	dB(A)		
	急 / 強 / 弱					
	運転音(音圧レベル)		(注7)	dB(A)		
	急 / 強 / 弱					
	電 熱 装 置		取付不可			
	天井 パネル 外形寸法 (注4)	形 名		RBC-UW283PG(W)		
外 装		(W)・ムーンホワイト(マンセル2.5GY9.0/0.5)				
外形寸法		高 さ	mm	20		
		幅	mm	1,050		
		奥 行	mm	680		
総 質 量		kg	10.0			
形 名 外 装		名 称		ROA-AP807HSZ		
		装 飾		シルキーシェード(マンセル1Y8.5/0.5)		
		外形寸法	高 さ	mm	890	
			幅	mm	900	
	奥 行		mm	320		
	総 質 量		kg	60		
	形 式		全密閉形			
	圧 縮 機	圧縮機用電動機定格出力	kW	1.59		
		極 数		4		
	空 気 熱 交 換 器		フィンチューブ			
冷 媒 制 御	(冷)		電子制御弁			
	(暖)		電子制御弁			
	送風装置	送 風 機	プロペラファン			
		標 準 風 量	m³/min	50.0		
		電 動 機	kW	0.060		
	高 圧 ス イ ッ チ		MPa	- -		
	低 圧 ス イ ッ チ		MPa	- -		
	保 護 装 置		吐出温度センサー 過電流センサー 圧縮機サーモ			
	ケ ー ス ヒ ー タ		W	-		
	冷 媒 追 加 量	定格騒音(音響パワーレベル)		(冷) (暖)	dB	63 65
運転音(音圧レベル)		(冷) (暖)	dB	46 48		
IPコード		IPX4				
設 計 圧 力		高 圧 部 低 圧 部	MPa	4.15 2.21		
冷 媒 ・ 出 荷 時 封 入 量		kg	R410A・2.10			
冷 媒 追 加 不 要 の 最 大 実 長		m	30			
冷 媒 追 加 量		g/m	主配管：40 分岐配管：20			
冷 媒 追 加 量		室外機・分岐管間		mm	ガス側：φ15.9 液側：φ9.5	
		分岐管・室内ユニット間		mm	ガス側：φ12.7 液側：φ6.4	
		最 大 実 長		m	50	
	最 大 落 差		m	室外機が上の場合：30 室外機が下の場合：30		
	分 岐 配 管 最 大 長 さ		m	15		
	分岐配管長さの最大差		m	10		
	漏 電 遮 断 器		(注9)	20A、30mA 0.1sec以下		
	電 源 配 線	開 閉 器 容 量		A	30	
		手元開閉器		ヒューズ	A	20
		配 線 用 遮 断 器		A	20	
電 源 配 線		線 径	電源線こう長(最大)			
単線1.6mm		- / -				
単線2.0mm		18 / 18				
燃線3.5mm²		20 / 20				
燃線5.5mm²		32 / 32				
燃線8.0mm²		47 / 47				
燃線14.0mm²		83 / 83				
燃線22.0mm²		130 / 130				
燃線38.0mm²		- / -				
連 絡 線	室外機・室内ユニット間		70 m以下	単線1.6mm×3本		
	室内A・室内B間		(電源線)：単線1.6mm×2本 (信号線)：燃線0.3mm×2本			
	リ モ コ ン コ ー ド		(室内Aにのみ接続します) (500mまで)	VCTF0.5-2.0mm2 2芯 など		

(注1) 冷房・暖房性能および電気特性は、JIS B 8616：2015による温度条件、基準配管《配管相当長7.5m(P40～P63形は5m)、落差0m》のときの値です。
< > 内は能力範囲を示します。

(注2) 電源電圧は、変動があった場合でも±10%を超えないようにしてください。

(注3) 同一室内ユニットを2台使用し、表示は室内ユニット1台あたりの値を示します。

(注4) 天井パネル・リモコンスイッチは別売部品です。
リモコンコード配線長は『リモコン外形図』を参照してください。

(注5) 経済産業省告示213号「エアコンディショナーの性能の向上に関する製造事業者等の判断基準等」
(通称：省エネ法基準値)における通年エネルギー消費効率は、「APF (JIS B 8616：2006)」が適用されます。

(注6) 定格騒音(音響パワーレベル)は、JIS B 8616：2015に基づいた値です。

(注7) 運転音(音圧レベル)は、JIS B 8616：2015に基づいた値です。

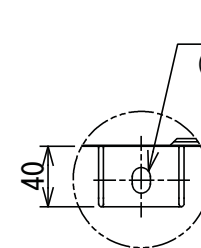
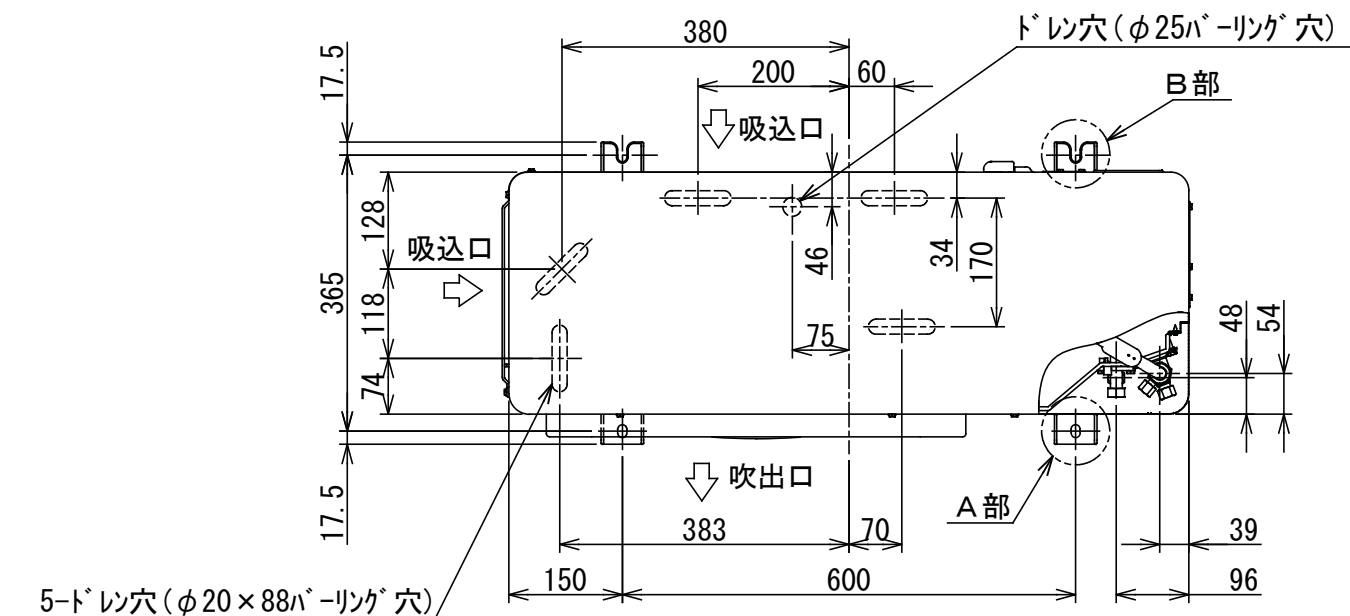
(注8) 定格風量は「急」です。

(注9) 漏電遮断器が地絡保護専用の場合には手元開閉器＋ヒューズ、または配線用遮断器を設けてください。漏電遮断器は、高調波対応品を使用してください。

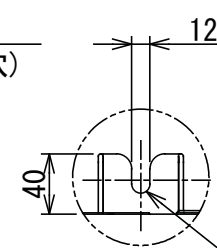


- 注) 1. ◎は端子板を示します。
2. 破線、一点鎖線は現地配線を示します。
3. 室外機、室内ユニットの内部配線は、各々の機種の配線図を参照してください。
4. リモコン配線には極性がないので、室内ユニット端子板A, Bへの接続は逆になってもかまいません。

適用機種		図面番号		T25G0708-03			
AIU-AP**H	AIK-AP**H	品名	東芝パッケージエアコン ツインタイプ	尺度	図法		
AIC-AP**H	AIC-AP**PH						
AIU-AP**WH							
AID-AP**BH, BH-1							
AIU-AP**SH, SH-1							
東芝キヤリア株式会社							

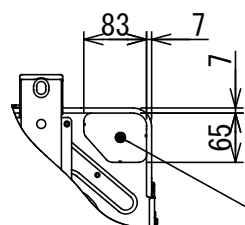
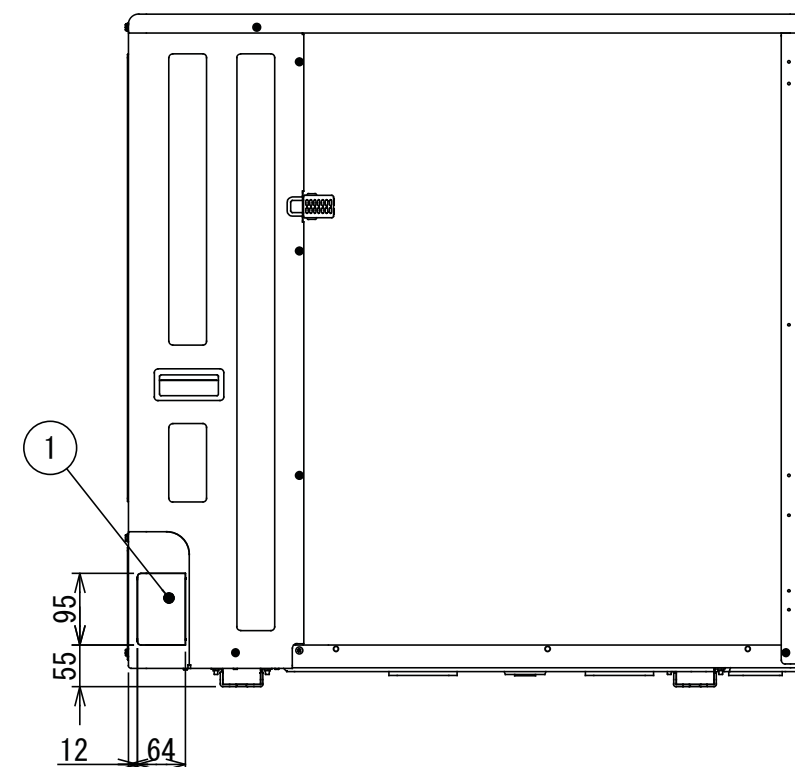
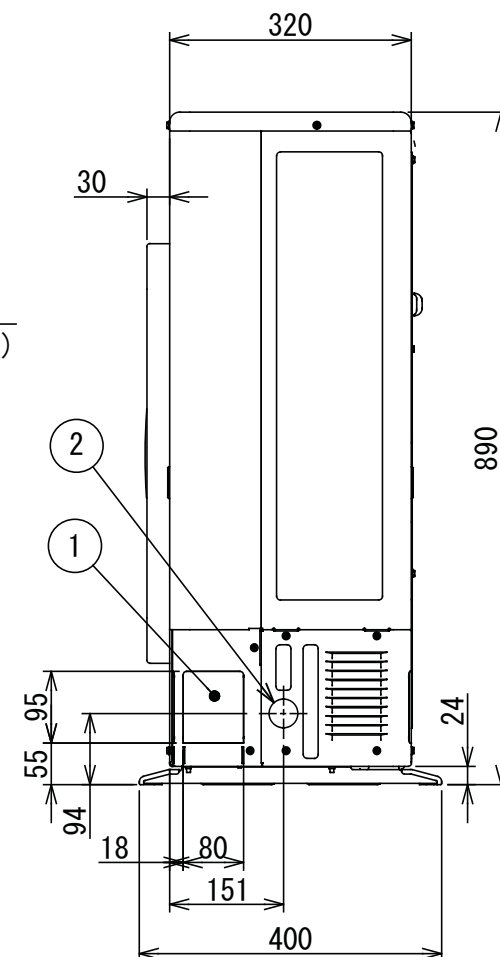
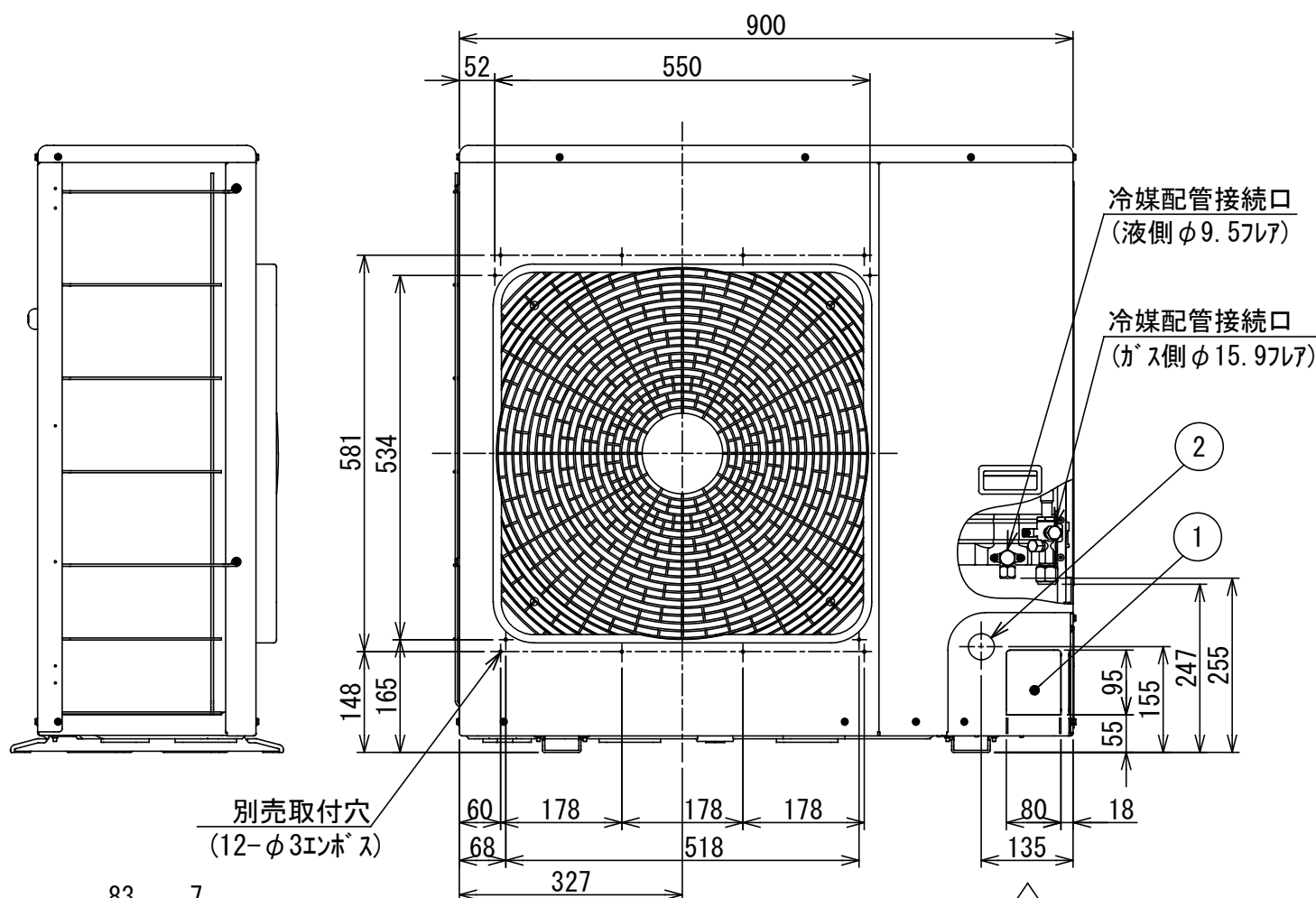


A部詳細



B部詳細

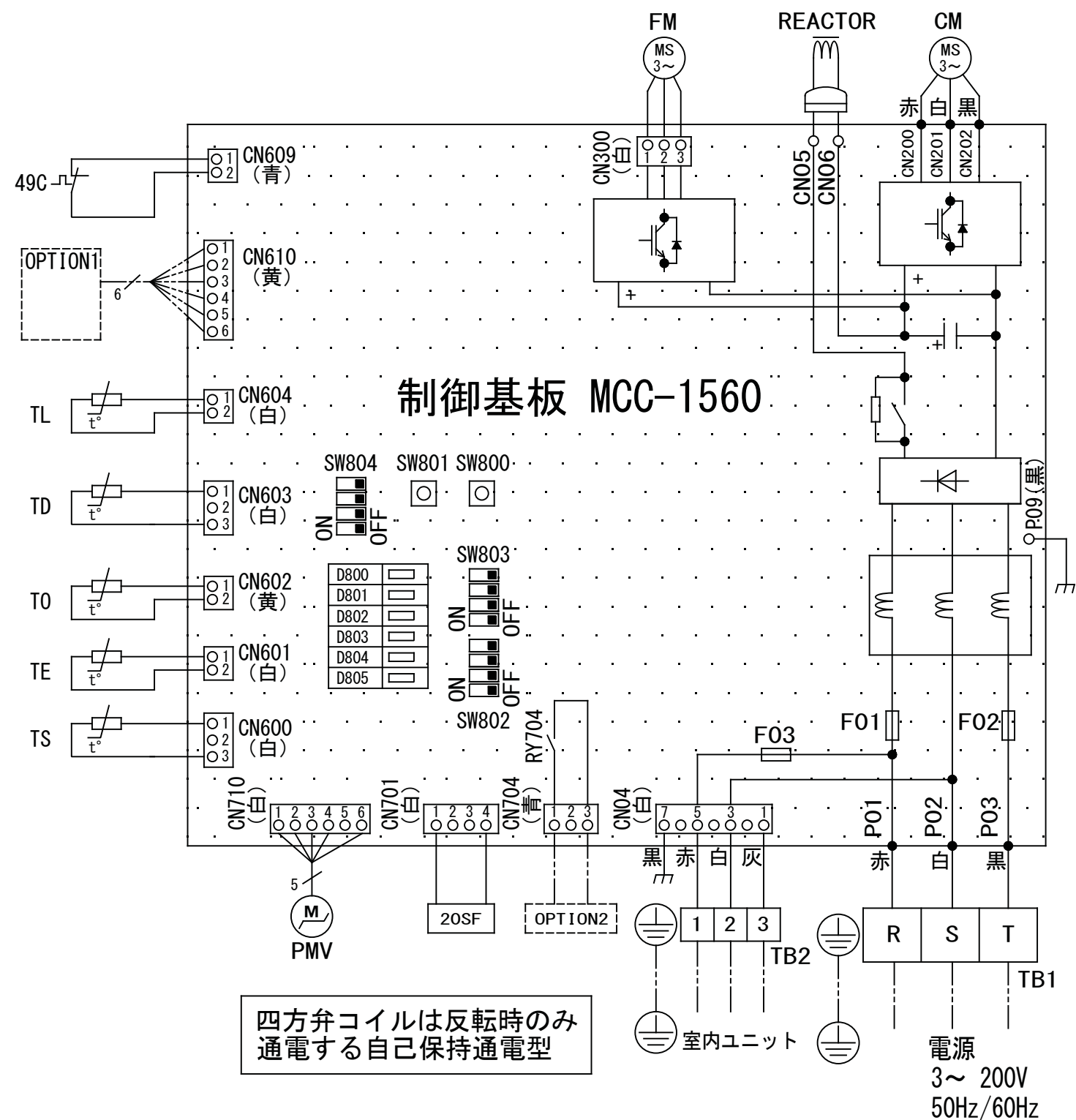
	名 称	記 事
①	冷媒配管取出口 室内外接続線取出口	—
②	電源取入穴	φ38ノックアウト穴



Z矢視図

下部配管用ノックアウト

適 用 機 種		図 面 番 号		T26C1705-01			
ROA-AP807HSJ	ROA-AP807HS	品 名	東芝パッケージエアコン 外 形 図 (適用機種は左記)	尺 度	図 法	三 角 法	
ROA-AP807HSJZ	ROA-AP807HSZ						
ROA-AP807HSJZG	ROA-AP807HSZG						
ROA-AP807HSJPG	ROA-AP807HSPG						
東芝キヤリア株式会社							



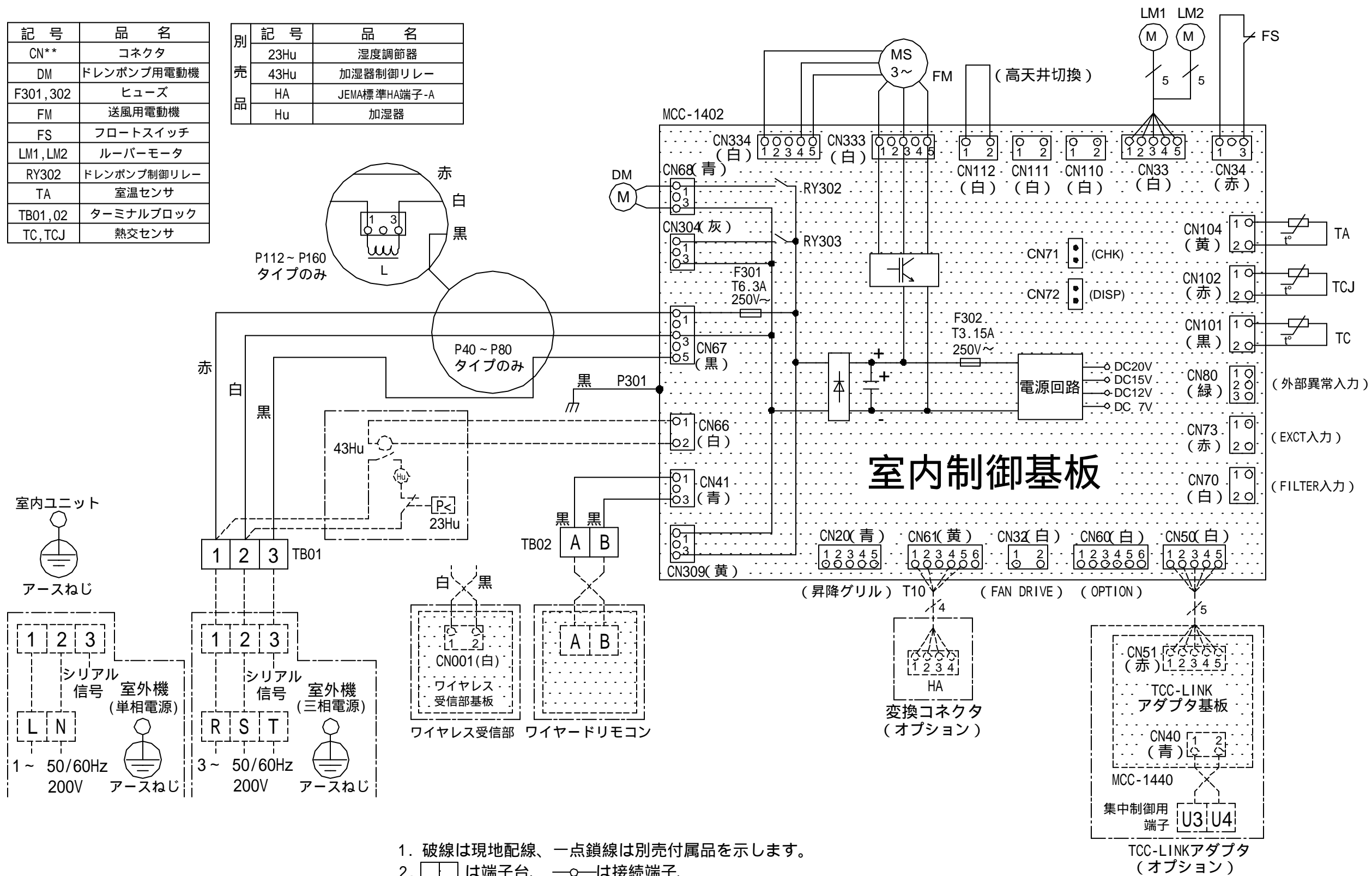
記号	品 名
49C	圧縮機バイメタルサーモ
20SF	四方弁コイル
CM	圧縮機
FM	ファンモータ
F01	FUSE (メイン電源用)
F02	30A/AC250V
F03	FUSE (室内-室外渡り保護用) T10A/AC250V
REACTOR	リアクタ
OPTION1	外部入力
OPTION2	外部出力 (運転出力)
PMV	電子制御弁コイル
TD	配管温度センサ (吐出)
TE	熱交センサ 1
TL	熱交センサ 2
T0	外気温度センサ
TS	配管温度センサ (吸込)
TB1	端子台 (電源)
TB2	端子台 (室内-室外接続用)

1. 二点鎖線は現地配線、破線は別売付属品を示します。
2. □ は端子台、—○— は接続端子、
□ はプリント基板のコネクタを示します。
3. ⊕ は保護アースを示します。
4. ■ はプリント基板を示します。

適用機種		図面番号		T26D1707-01		
ROA-AP637HS	ROA-AP807HS	品名	東芝パッケージエアコン 配線図 (適用機種は左記)	尺度		図法
ROA-AP637HSZ	ROA-AP807HSZ					
ROA-AP637HSZG	ROA-AP807HSZG					
ROA-AP637HSPG	ROA-AP807HSPG					
		東芝キャリア株式会社				

記 号	品 名
CN**	コネクタ
DM	ドレンポンプ用電動機
F301,302	ヒューズ
FM	送風用電動機
FS	フロートスイッチ
LM1,LM2	ルーパーマータ
RY302	ドレンポンプ制御リレー
TA	室温センサ
TB01,02	ターミナルブロック
TC,TCJ	熱交センサ

別 売 品	記 号	品 名
	23Hu	湿度調節器
	43Hu	加湿器制御リレー
	HA	JEMA標準HA端子-A
	Hu	加湿器



- 破線は現地配線、一点鎖線は別売付属品を示します。
- は端子台、—○—は接続端子、
□○□ はプリント基板上のコネクタを示します。
- ⊕は保護アースを示します。
- はプリント基板を示します。
- 加湿器を取付ける時は別売の気化式加湿器に内蔵のリレーボックスから出ているコネクタをCN66に、付属の短絡コネクタをCN70に接続して下さい。

適 用 機 種		図 面 番 号		T25B1003-02			
AIU-AP405WH	AIU-AP715WH	品 名	東芝パッケージエアコン			尺 度	図 法
AIU-AP455WH	AIU-AP805WH		配 線 図				
AIU-AP505WH	AIU-AP1125WH		(適用機種は左記)				
AIU-AP565WH	AIU-AP1405WH						
AIU-AP635WH	AIU-AP1605WH						
		東芝キヤリア株式会社					

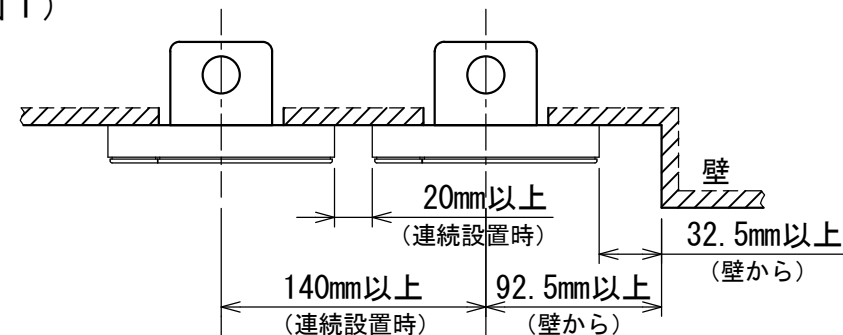


お願い)
配線を埋込まれる場合は、JIS-C8340
1個用スイッチボックス(カバーなし)
又は、2個用スイッチボックス(カバーなし)
を現地手配し、埋込んでください。

連続設置の場合の取付方法

リモコンを壁面に取付ける場合は、図1・図2・図3の
取付け方法を守ってください。

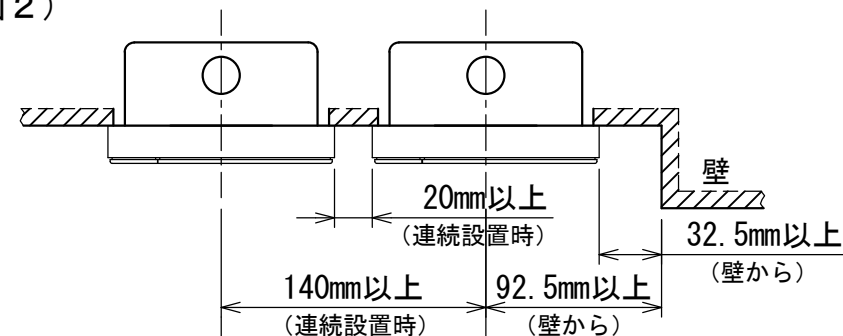
(図1)



リモコン線引出し口

JIS C8340
1個用スイッチボックス
(カバーなし)

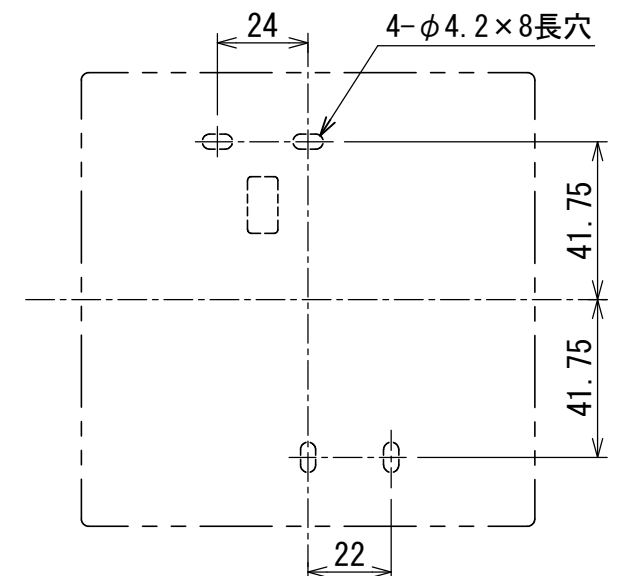
(図2)



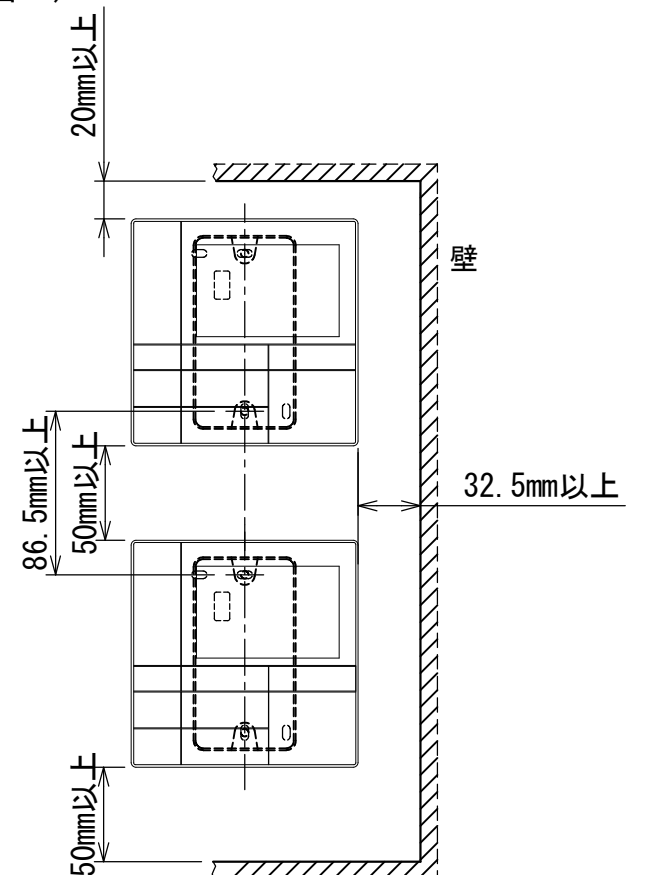
リモコン線引出し口

JIS C8340
2個用スイッチボックス
(カバーなし)

＜リモコン取付け寸法＞



(図3)



リモコン配線とリモコン渡り線

リモコン配線(通信線)とAC100V/200Vの配線を
直接接触させたり、同一電線管に収めること
はできません。ノイズ等により、制御系統に
異常が生じる恐れがあります。

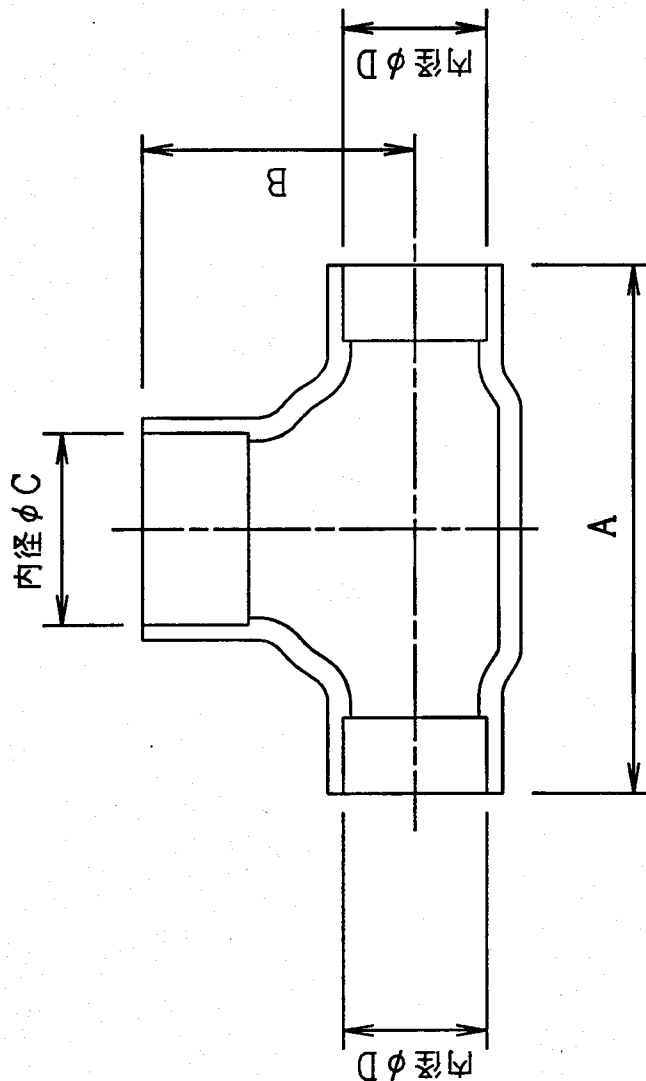
※ご使用のリモコンによって異なります。

線種	VCTF: 0.3mm ² × 2			VCTF: 0.5mm ² ~ 2.0mm ² × 2		
	1リモコン	2リモコン	ワイヤレスとの 2リモコン	1リモコン	2リモコン	ワイヤレスとの 2リモコン
リモコン配線とリモコン 渡り配線の総配線長 (L+L1+L2+...Ln)	200mまで	120mまで	200mまで	500mまで	300mまで	400mまで
リモコン渡り配線の総配線長 (L1+L2+...Ln)	200mまで			200mまで		



適用機種		図面番号		T29E1405-01		
RBC-AMS53		品名	東芝パッケージエアコン用別売部品	尺度	図法	三角法
			外形図			
			ワイヤードリモコン			
		東芝キヤリア株式会社				

T29E1405-4Y



	A	B	C	D
液側	36	14	φ9.5	φ6.4
ガス側	43	23	φ15.9	φ12.7

通 用 機 種		図 面 番 号	T25F0101-0
RBC-TWP30		品 名	東芝インシステム エアコン用分岐管
		尺 度	図 法
			三 角 法

東芝キヤリア株式会社

T25F0101-13