

東芝パッケージエアコン

(空冷インバータヒートポンプ式天井埋込形ビルトインタイプ)

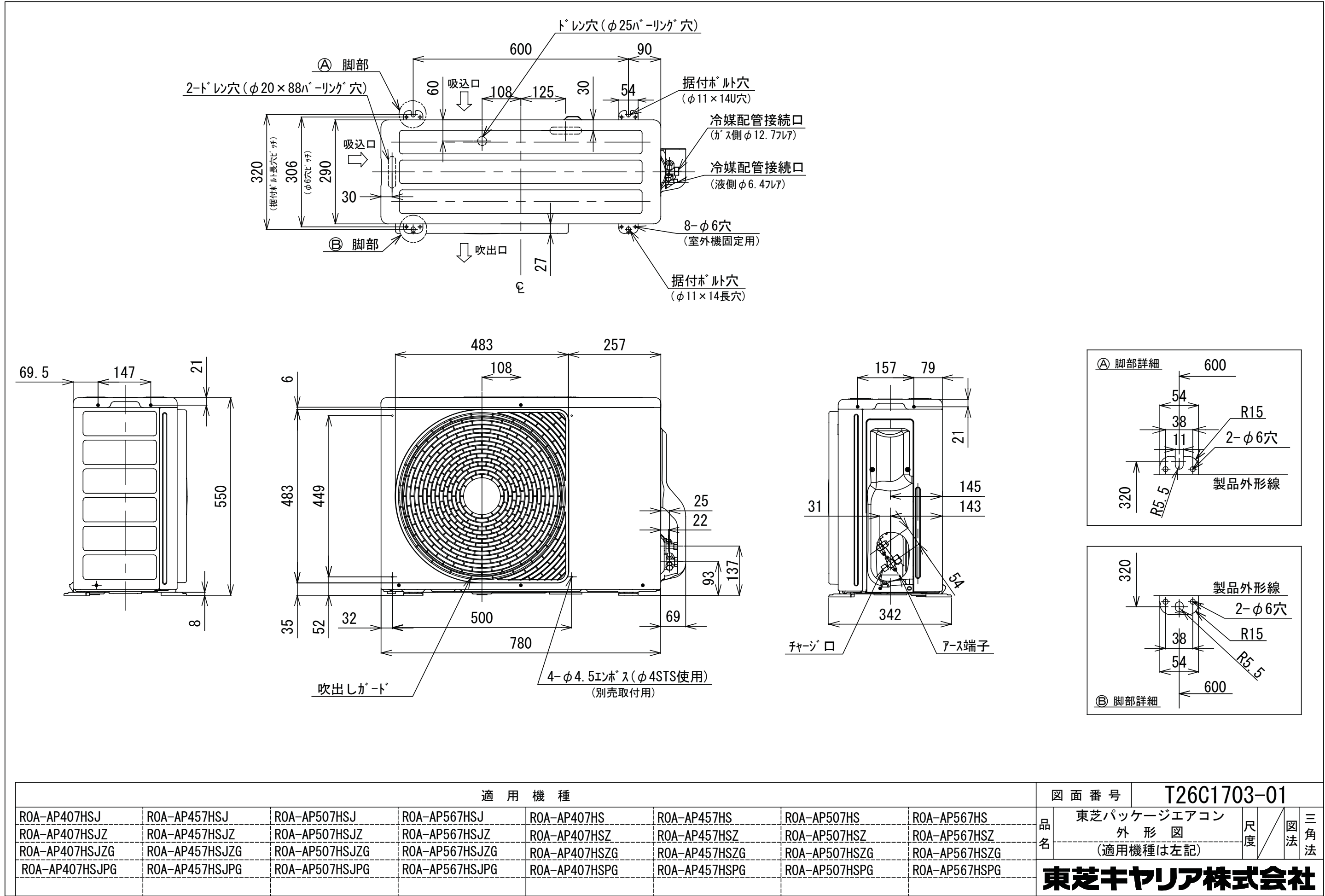
(50/60Hz)

冷房性能 (注1)	定格冷房標準能力		kW	3.6 < 1.0 ~ 4.0 >		室	形 名		ROA-AP407HSZ									
	顯 熱 比		-	0.71			外 装		シルキーシェード(マンセル1Y8.5/O.5)									
	定格冷房標準エネルギー消費効率		-	3.36			外形寸法	高 さ	mm	550								
	中間冷房標準能力		kW	1.7				幅	mm	780								
	中間冷房中温能力		kW	1.8				奥 行	mm	290								
	最小冷房中温能力		kW	1.2			総 質 量	kg		36								
	定格暖房標準能力		kW	4.0 < 0.8 ~ 6.4 >				形 式		全密閉形								
	定格暖房標準エネルギー消費効率		-	4.22				圧縮機用電動機定格出力		kW	0.73							
	中間暖房標準能力		kW	1.8			外		極 数		4							
	最小暖房標準能力		kW	1.1			空 気 熱 交 換 器		フィンドチューブ									
(注1) 通年	最大暖房低温能力		kW	4.9			外	冷 媒 制 御		(冷)	電子制御弁							
	エネルギー消費効率		(注4)					(暖)		電子制御弁								
	APF2015 (JIS B 8616 : 2015)		-	4.9 / 4.9				送風装置	送 風 機	プロペラファン								
	APF (JIS B 8616 : 2006)		-	4.9					標 準 風 量	m³/min	400							
冷暖平均エネルギー消費効率	-	3.79 / 3.79			機	電 動 機	kW	0.043										
電 気 特 性 (注1)	電 源		(注2)	三相 200V 50/60 Hz			高圧スイッチ		MPa	-	-							
	消費電力	冷房	定格冷房標準	kW		1.07 / 1.07		低圧スイッチ		MPa	-	-						
			中間冷房標準	kW		0.379 / 0.379		保 護 装 置		吐出温度センサー 過電流センサー 圧縮機サーモ								
			中間冷房中温	kW		0.321 / 0.321		ケ ー ス ヒ ー タ		W	-							
		暖房	最小冷房中温	kW		0.222 / 0.222		定格騒音(音響パワーレベル)		(冷)	dB	63						
			定格暖房標準	kW		0.948 / 0.948		(注5)		(暖)	dB	64						
			中間暖房標準	kW		0.339 / 0.339		運転音(音圧レベル)		(冷)	dB	45						
	運 転 電 流		最小暖房標準	kW		0.212 / 0.212		(注6)		(暖)	dB	47						
			最大暖房低温	kW		2.07 / 2.07		I P コ ー ド		I P X 4								
			(冷)	A		3.43 / 3.43		設計圧力	高圧部	MPa	4.15							
(暖)			A	3.04 / 3.04		低圧部	MPa		2.21									
力 率	(冷)		%	90 / 90		冷媒・出荷時封入量		kg	R410A・1.00									
始 動 電 流	(暖)		%	90 / 90		冷媒追加不要の最大実長		m	20									
-			-	-		冷媒追加量		g/m	20									
室内機 外形寸法	形 名		AID-AP405BH			冷 媒 配 管	室外機・室内ユニット間		mm	ガス側：φ12.7 液側：φ6.4								
	外 装		シルバー(溶融亜鉛メッキ鋼板)															
	外形寸法	高 さ	mm	320														
		幅	mm	700														
		奥 行	mm	800(+75)														
	総 質 量		kg	30														
	空 気 熱 交 換 器		フィンドチューブ															
	防 音 ・ 断 熱 材		難燃性ポリエチレンフォーム・ポリフネン															
	送風装置	送 風 機	シロッコファン															
		風 量	(注7)	m³/min														
急 / 強 / 弱		10.8 / 9.0 / 8.0																
二ツト		電 動 機	kW	0.120		電 源 配 線												
	エ ア フ ィ ル タ		室内ユニットに付属				漏 電 遮 断 器		(注8)	15A、30mA 0.1sec以下								
	運 転 調 整 装 置		(注3)	リモコンスイッチ			手元開閉器	開 閉 器 容 量	A	15								
	ド レ ン ロ 径(呼び径)		25(塩ビ管)					ヒ ュ ー ズ	A	10								
	定格騒音(音響パワーレベル)		(注5)	dB(A)				配 線 用 遮 断 器	A	10								
	運転音(音圧レベル)	急 / 強 / 弱	(注6)	dB(A)			電源配線											
			(注6)	dB(A)														
			電熱装置(補助電気ヒータ)							取付不可								
接続線												電源配線						
リモコンコード								電源配線										



- 注) 1. ◎ は端子板を示します。  
2. 破線、一点鎖線は現地配線を示します。  
3. 室外機、室内ユニットの内部配線は、各々の機種の配線図を参照してください。  
4. リモコン配線には極性がないので、室内ユニット端子板A, Bへの接続は逆になってもかまいません。

適用機種		図面番号		T25G0702-02		
AIU-AP**H	AID-AP**H, H-1	品名	東芝パッケージエアコン シングルタイプ 外部結線図	尺度	図法	
AIC-AP**H, H-1	AIK-AP**H					
AIU-AP**WH	AIC-AP**PH					
AIU-AP**SH, SH-1	AID-AP**BH, BH-1					
		東芝キヤリア株式会社				



適用機種								図面番号		T26C1703-01			
ROA-AP407HSJ	ROA-AP457HSJ	ROA-AP507HSJ	ROA-AP567HSJ	ROA-AP407HS	ROA-AP457HS	ROA-AP507HS	ROA-AP567HS	品名	東芝パッケージエアコン 外形図 (適用機種は左記)	尺度	図法	三角法	東芝キャリア株式会社
ROA-AP407HSJZ	ROA-AP457HSJZ	ROA-AP507HSJZ	ROA-AP567HSJZ	ROA-AP407HSZ	ROA-AP457HSZ	ROA-AP507HSZ	ROA-AP567HSZ						
ROA-AP407HSJZG	ROA-AP457HSJZG	ROA-AP507HSJZG	ROA-AP567HSJZG	ROA-AP407HSZG	ROA-AP457HSZG	ROA-AP507HSZG	ROA-AP567HSZG						
ROA-AP407HSJPG	ROA-AP457HSJPG	ROA-AP507HSJPG	ROA-AP567HSJPG	ROA-AP407HSPG	ROA-AP457HSPG	ROA-AP507HSPG	ROA-AP567HSPG						



適用機種				図面番号		T26D1705-01		
ROA-AP407HS	ROA-AP457HS	ROA-AP507HS	ROA-AP567HS	品名	東芝パッケージエアコン 配線図 (適用機種は左記)	尺度	図法	東芝キヤリア株式会社
ROA-AP407HSZ	ROA-AP457HSZ	ROA-AP507HSZ	ROA-AP567HSZ					
ROA-AP407HSZG	ROA-AP456HSZG	ROA-AP507HSZG	ROA-AP567HSZG					
ROA-AP407HSPG	ROA-AP457HSPG	ROA-AP507HSPG	ROA-AP567HSPG					



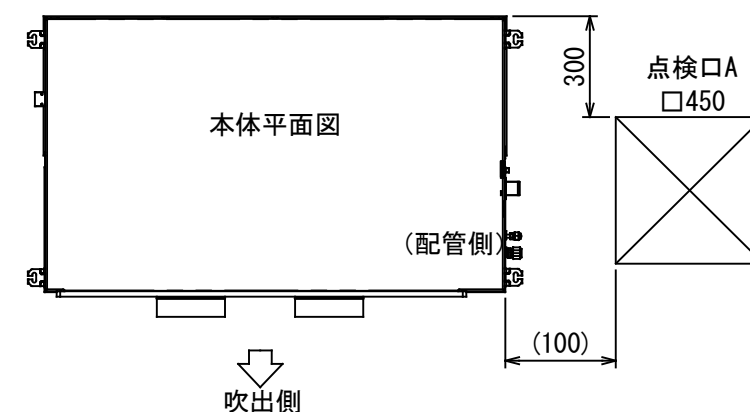
組合 せ 別 売 部 品	形 名	RBC-UD501P (W)
	外 装	(W) : ムーンホワイト (マンセル: 2.5GY9.0/0.5)
	高さ×幅×奥行 (mm)	9×802×500
	総 質 量 (kg)	4
	吸込口キャンパス	TBC-CA501B

(注) 高性能フィルター、デオドラントフィルター、アンモニア脱臭フィルター、光再生脱臭フィルターの同時使用は出来ません。  
上記フィルター使用時には、エアコン付属のエアフィルターを併用してください。

図 番	T25A1007-AID-AP405BH	04	図 法
		215	三角法
品 名	東芝パッケージエアコン外形図 (天井埋込形ビルトインタイプ) (1/4)	尺 度	単 位
		1/4	m m
形 名	AID-AP405BH	東芝キャリア株式会社	



注) 機器メンテナンスのため、下図位置に点検口Aを必ず設けてください。



【天井リターン方式】

組合 せ 別 売 部 品	点検 パ ネ ル	形 名	TCB-TD501P (W)
		外 装	(W):ムーンホワイト(マンセル:2.5GY9.0/0.5)
		高さ×幅×奥行(mm)	5×780×500
		高性能フィルター(65%)	TCB-UFM21B

(注) 高性能フィルター、デオドラントフィルター、アンモニア脱臭フィルター、光再生脱臭フィルターの同時使用は出来ません。  
上記フィルター使用時には、エアコン付属のエアフィルターを併用してください。

図 番	T25A1007-AID-AP405BH		04	図 法
			215	三角法
品 名	東芝パッケージエアコン外形図 (天井埋込形ビルトインタイプ) (2/4)		尺 度	単 位
				m m
形 名	AID-AP405BH	東芝キャリア株式会社		



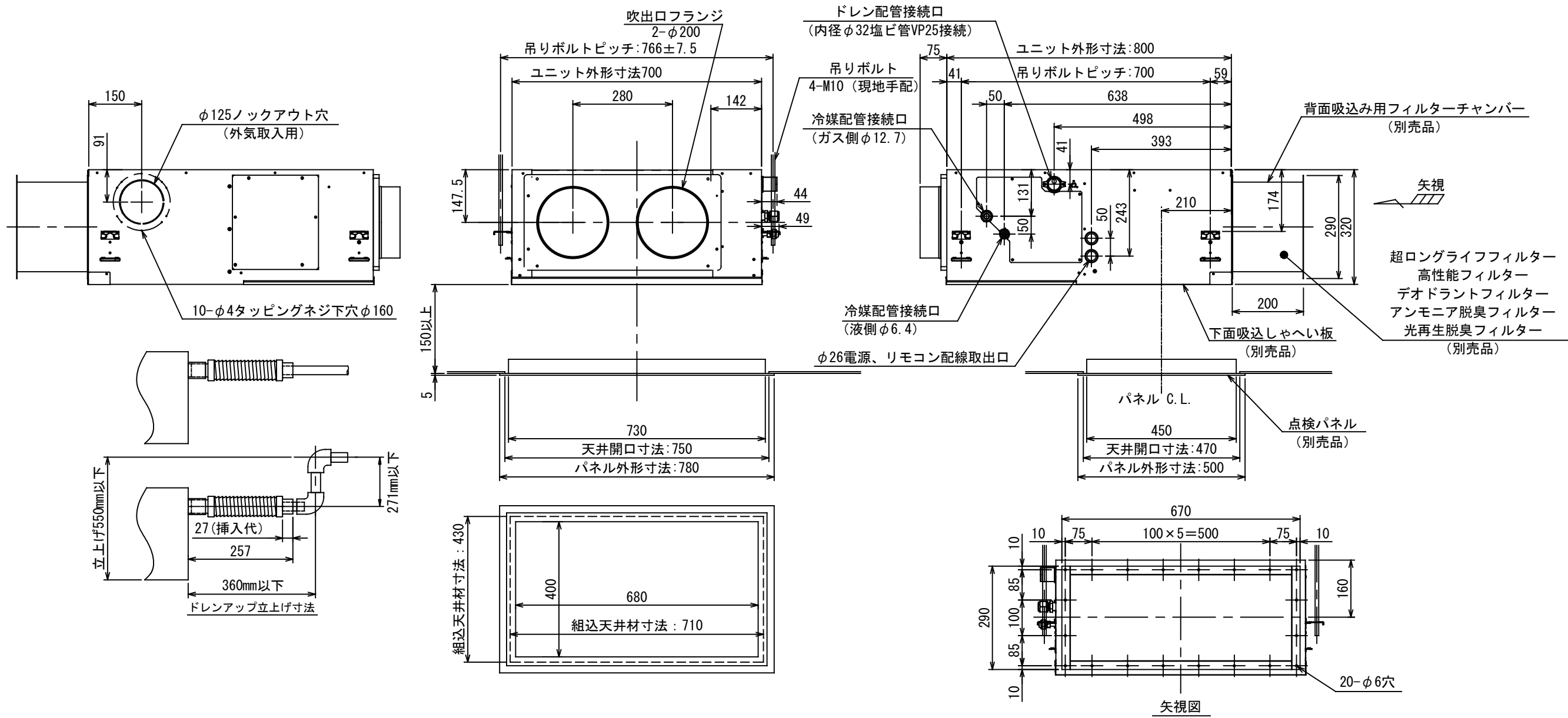
注) 機器メンテナンスのため、下図位置に点検口Aを必ず設けてください。  
背面吸込フィルターチャンバーを使用する場合は点検口Bを設けるか、  
これに相当するサービススペースを確保してください。



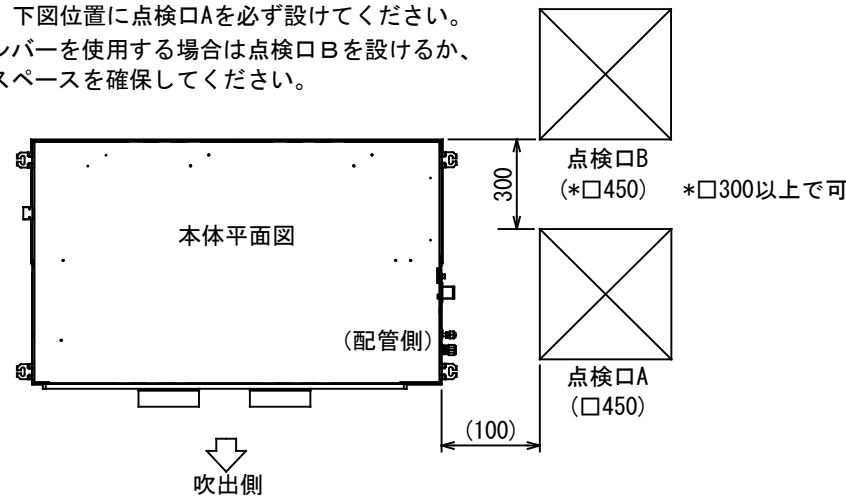
(注1) 高性能フィルター、デオドラントフィルター、アンモニア脱臭フィルター、光再生脱臭フィルターの同時使用はできません。  
上記フィルターの単独使用は可能ですが、プレフィルターとして超ロングライフフィルターとの併用を推奨します。  
(注2) 超ロングライフフィルターは、単独および他フィルター1種類との併用が可能です。

【背面吸込方式(角ダクト)】

図番	T25A1007-AID-AP405BH	04	図法
		215	三角法
品名	東芝パッケージエアコン外形図 (天井埋込形ビルトインタイプ) (3/4)	尺度	単位
		m	m
形名	AID-AP405BH	東芝キャリア株式会社	



注) 機器メンテナンスのため、下図位置に点検口Aを必ず設けてください。  
背面吸込フィルターチャンバーを使用する場合は点検口Bを設けるか、  
これに相当するサービススペースを確保してください。



(注1) 高性能フィルター、デオドラントフィルター、アンモニア脱臭フィルター、光再生脱臭フィルターの同時使用はできません。  
上記フィルターの単独使用は可能ですが、プレフィルターとして超ロングライフフィルターとの併用を推奨します。  
(注2) 超ロングライフフィルターは、単独および他フィルター1種類との併用が可能です。

組合 せ 別 売 部 品	点 検 パ ネ ル	形 名	TCB-TD501P (W)
	外 装	(W):ムーンホワイト(マンセル:2.5GY9.0/0.5)	
		高さ×幅×奥行(mm)	5×780×500
	背面チャンバ(フィルター枠)		TCB-FCB501B
	角ダクトフランジ(吹出用)		TCB-FL451BS
	下 面 し ゃ へ い 板		TCB-SB501BFC

【背面吸込方式(丸ダクト)】

図 番	T25A1007-AID-AP405BH	04	図 法
		215	三角法
品 名	東芝パッケージエアコン外形図 (天井埋込形ビルトインタイプ) (4/4)	尺 度	単 位
			m m
形 名	AID-AP405BH	東芝キャリア株式会社	

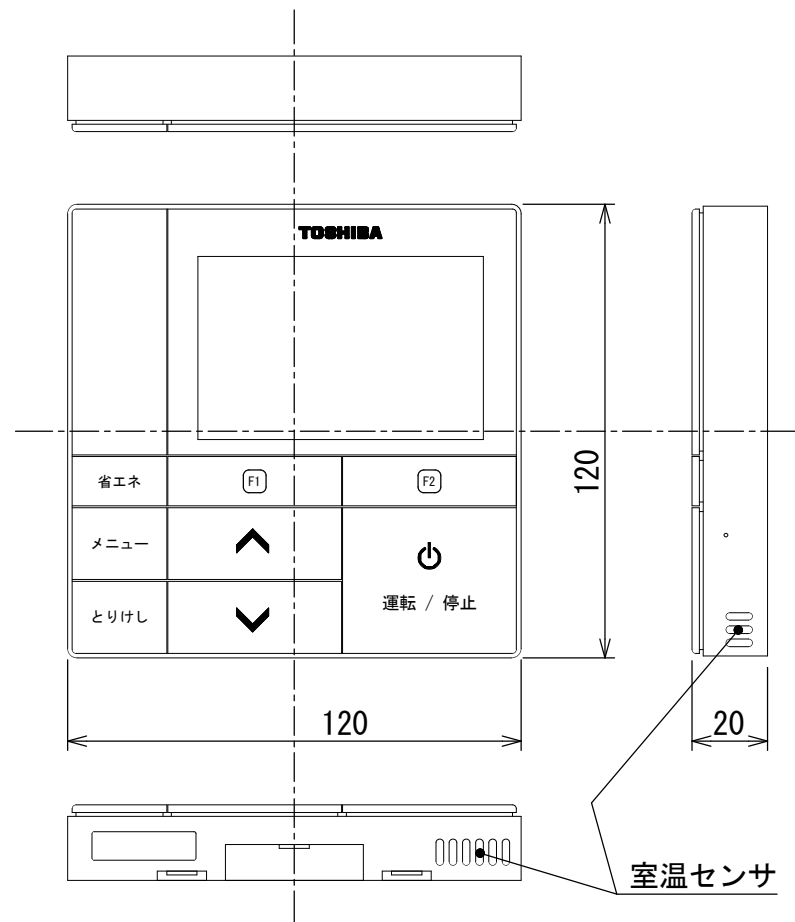


1. 破線は現地配線、一点鎖線は別売付属品を示します。  
2. □ は端子台、—○— は接続端子、  
○ はプリント基板上のコネクタを示します。  
3. ⊕ は保護アースを示します。  
4. ..... はプリント基板を示します。  
5. 加湿器を取付ける時は別売の気化式加湿器に内蔵の  
リレーボックスから出ているコネクタをCN66に、  
付属の短絡コネクタをCN70に接続して下さい。

記 号	品 名
CN**	コネクタ
DM	ドレンポンプ用電動機
F301, 302	ヒューズ
FM	送風用電動機
FS	フロートスイッチ
RY302	ドレンポンプ制御リレー
TA	室温センサ
TB01, 02	ターミナルブロック
TC, TCJ	熱交センサ
別売品	
23Hu	湿度調節器(現地手配)
43Hu	加湿器制御リレー
HA	JEMA標準HA端子-A
Hu	加湿器



図番	T25B1004-AID-AP405BH	03	図法
品名	東芝パッケージエアコン配線図 (天井埋込形ビルトインタイプ)	215	尺 度 単 位
形名	AID-AP405BH	東芝キャリア株式会社	

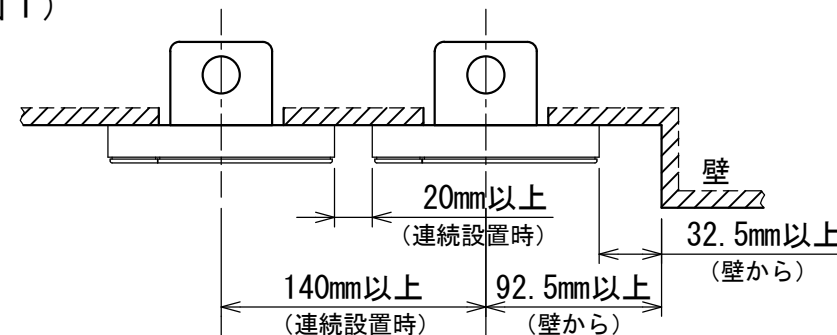


お願い)  
配線を埋込まれる場合は、JIS-C8340  
1個用スイッチボックス(カバーなし)  
又は、2個用スイッチボックス(カバーなし)  
を現地手配し、埋込んでください。

### 連続設置の場合の取付方法

リモコンを壁面に取付ける場合は、図1・図2・図3の  
取付け方法を守ってください。

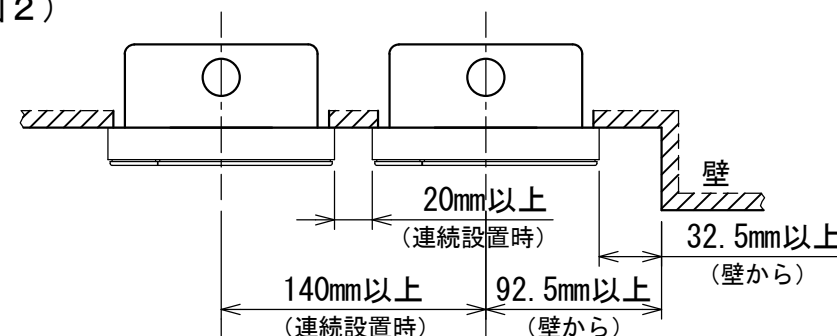
(図1)



リモコン線引出し口

JIS C8340  
1個用スイッチボックス  
(カバーなし)

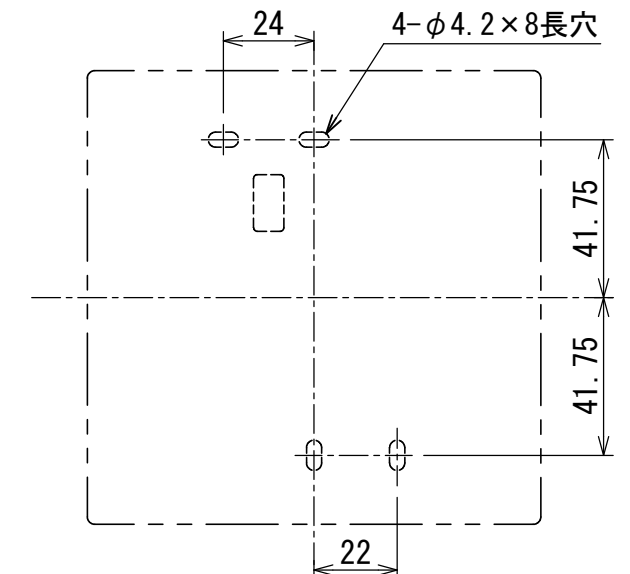
(図2)



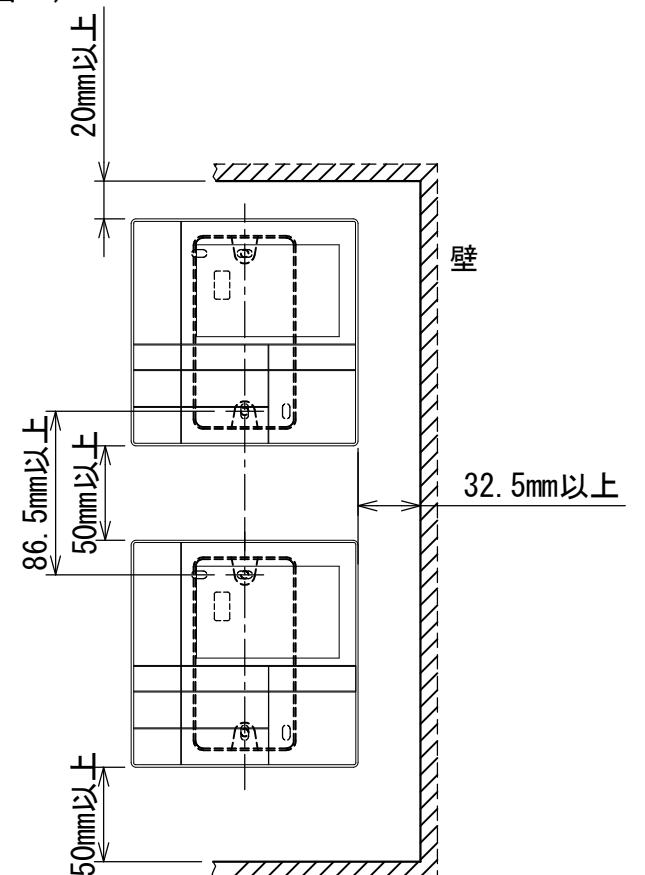
リモコン線引出し口

JIS C8340  
2個用スイッチボックス  
(カバーなし)

### <リモコン取付け寸法>



(図3)



### リモコン配線とリモコン渡り線

リモコン配線(通信線)とAC100V/200Vの配線を  
直接接触させたり、同一電線管に収めること  
はできません。ノイズ等により、制御系統に  
異常が生じる恐れがあります。

※ご使用のリモコンによって異なります。

線種	VCTF: 0.3mm <sup>2</sup> × 2			VCTF: 0.5mm <sup>2</sup> ~ 2.0mm <sup>2</sup> × 2		
リモコン配線とリモコン 渡り配線の総配線長 (L+L1+L2+...Ln)	1リモコン	2リモコン	ワイヤレスとの 2リモコン	1リモコン	2リモコン	ワイヤレスとの 2リモコン
	200mまで	120mまで	200mまで	500mまで	300mまで	400mまで
リモコン渡り配線の総配線長 (L1+L2+...Ln)	200mまで			200mまで		



適用機種		図面番号		T29E1405-01		
RBC-AMS53		品名	東芝パッケージエアコン用別売部品	尺度	図法	三角法
			外形図			
			ワイヤードリモコン			
		東芝キヤリア株式会社				

T29E1405-4Y