

【JRA耐塩害仕様】

セット名称
仕様表

ABSA04557MZ

(室内ユニット) AID-AP455BH

(室外機) ROA-AP457HSZ

天埋ビルトイン
インバータ

東芝パッケージエアコン

(空冷インバータヒートポンプ式天井埋込形ビルトインタイプ)

(50/60Hz)

冷房性能 (注1)	定格冷房標準能力		kW	4.0 < 1.0 ~ 4.5 >		室	形 名		ROA-AP457HSZ													
	顕 熱 比		-	0.68			外 装		シルキーシェード(マンセル1Y8.5/O.5)													
	定格冷房標準エネルギー消費効率		-	2.94			外形寸法	高 さ	mm	550												
	中間冷房標準能力		kW	1.8				幅	mm	780												
	中間冷房中温能力		kW	1.9				奥 行	mm	290												
	最小冷房中温能力		kW	1.2			総 質 量	形 式	kg			36										
	定格暖房標準能力		kW	4.5 < 0.8 ~ 6.7 >					全密閉形													
	定格暖房標準エネルギー消費効率		-	3.66					圧 縮 機 圧縮機用電動機定格出力			0.87										
	中間暖房標準能力		kW	2.1			外	送風装置	極 数			4										
	最小暖房標準能力		kW	1.2					空 気 熱 交 換 器			フィンドチューブ										
通年	最大暖房低溫能力		kW	5.1		機	冷 媒 制 御		(冷)	電子制御弁												
	エ ネ ル ギ ー 消 費 効 率		(注4)				(暖)		電子制御弁													
冷暖	APF2015 (JIS B 8616 : 2015)		-	4.7 / 4.7			機	送風機		プロペラファン												
	APF (JIS B 8616 : 2006)		-	4.6		標 準 風 量		m³/min	40.0													
電気特性 (注1)	平均エネルギー消費効率		-	3.30 / 3.30		機	電 動 機		kW	0.043												
	電 源		(注2)	三相 200V 50/60 Hz			高 圧 ス イ ッ チ		MPa	-	-											
	消費電力	冷房	定格冷房標準	kW	1.36 / 1.36		機	低 圧 ス イ ッ チ		MPa	-	-										
			中間冷房標準	kW	0.415 / 0.415			保 護 装 置		吐出温度センサー 過電流センサー 圧縮機サーモ												
			中間冷房中温	kW	0.359 / 0.359																	
			最小冷房中温	kW	0.222 / 0.222			ケースヒータ		W	-											
		暖房	定格暖房標準	kW	1.23 / 1.23			定格騒音(音響パワーレベル)	(注5)	(冷)	dB	63										
			中間暖房標準	kW	0.409 / 0.409			(注5)	(暖)	dB	64											
	運転電流	(冷)	(暖)	(最大)	A	機	運転音(音圧レベル)	(注6)	(冷)	dB	45											
								(注6)	(暖)	dB	47											
力 率	(冷)	(暖)	%		機	I Pコード		I P X 4														
						設計圧力	高 圧 部	MPa	4.15													
始 動 電 流	(冷)	(暖)	%				低 圧 部	MPa	2.21													
				冷媒・出荷時封入量		kg	R410A・1.00															
形 名		AID-AP455BH																				
外 装		シルバー(溶融亜鉛メッキ鋼板)																				
外形寸法	高 さ		mm	320		冷	室外機・室内ユニット間		mm	ガス側：φ12.7 液側：φ6.4												
	幅		mm	700			最大実長		m	30												
	奥 行		mm	800(+75)			最大落差		m	室外機が上の場合 : 30 室外機が下の場合 : 30												
二ツト	総 質 量		kg		30	媒 配 管	漏電遮断器		(注8)	15A、30mA 0.1sec以下												
	空 気 熱 交 換 器		フィンドチューブ																			
	防 音 ・ 断 熱 材		難燃性ポリエチレンフォーム・ポリフネン																			
	送風装置	送 風 機		(注7)			手元開閉器	開 閉 器 容 量		A	15											
		風 量		m³/min		10.8 / 9.0 / 8.0		ヒ ュ ー ズ		A	10											
	送風装置	電 動 機		kW		0.120		配 線 用 遮 断 器		A	10											
		エ ア フ ィ ル タ		室内ユニットに付属																		
	運 転 調 整 装 置		(注3)	リモコンスイッチ																		
	ド レ ン ロ 径(呼び径)		25(塩ビ管)																			
	定格騒音(音響パワーレベル)	(注5)	dB(A)		54 / 51 / 47	機	電 源 配 線		線 径		電源線こう長(最大)											
									単線1.6mm		23 / 23											
二ツト	運転音(音圧レベル)	(注6)	dB(A)		39 / 36 / 32				単線2.0mm		36 / 36											
									燃線3.5mm ²		40 / 40											
	急 / 強 / 弱	(注7)	dB(A)						燃線5.5mm ²		63 / 63											
									燃線8.0mm ²		- / -											
	急 / 強 / 弱	(注7)	dB(A)						燃線14.0mm ²		- / -											
									燃線22.0mm ²		- / -											
	急 / 強 / 弱	(注7)	dB(A)						燃線38.0mm ²		- / -											
二ツト	電 熱 装 置(補助電気ヒータ)		取付不可																			
	連 絡 線	室外機・室内ユニット間		70 m以下		機	リモコンコード		単線1.6mm×3本													

(注1) 冷房・暖房性能および電気特性は、JIS B 8616 : 2015による温度条件、基準配管《配管相当長7.5m(P40~P63形は5m)、落差0m)のときの値です。
〈 〉内は能力範囲を示します。

(注2) 電源電圧は、変動があった場合でも±10%を超えないようにしてください。

(注3) リモコンスイッチは別売部品です。
リモコンコード配線長は『リモコン外形図』を参照してください。

(注4) 経済産業省告示213号「エアコンディショナーの性能の向上に関する製造事業者等の判断基準等」
(通称：省エネ法基準値)における通年エネルギー消費効率は、「APF (JIS B 8616 : 2006)」が適用されます。

(注5) 定格騒音(音響パワーレベル)は、JIS B 8616 : 2015に基づいた値です。

(注6) 運転音(音圧レベル)は、JIS B 8616 : 2015に基づいた値です。

(注7) 定格風量は「急」です。

(注8) 漏電遮断器が地絡保護専用の場合には手元開閉器+ヒューズ、または配線用遮断器を設けてください。漏電遮断器は、高調波対応品を使用してください。

T2517154Z - 04

東芝キヤリア株式会社



- 注) 1. ◎ は端子板を示します。
 2. 破線、一点鎖線は現地配線を示します。
 3. 室外機、室内ユニットの内部配線は、各々の機種の配線図を参照してください。
 4. リモコン配線には極性がないので、室内ユニット端子板A, Bへの接続は逆になってもかまいません。

適 用 機 種		図 面 番 号		T25G0702-02	
AIU-AP**H	AID-AP**H, H-1	品 名	東芝パッケージエアコン シングルタイプ 外部結線図	尺 度	図 法
AIC-AP**H, H-1	AIK-AP**H				
AIU-AP**WH	AIC-AP**PH				
AIU-AP**SH, SH-1					
AID-AP**BH, BH-1					
東芝キヤリア株式会社					



適用機種				図面番号		T26D1705-01		
ROA-AP407HS	ROA-AP457HS	ROA-AP507HS	ROA-AP567HS	品名	東芝パッケージエアコン 配線図 (適用機種は左記)	尺度	図法	東芝キヤリア株式会社
ROA-AP407HSZ	ROA-AP457HSZ	ROA-AP507HSZ	ROA-AP567HSZ					
ROA-AP407HSZG	ROA-AP456HSZG	ROA-AP507HSZG	ROA-AP567HSZG					
ROA-AP407HSPG	ROA-AP457HSPG	ROA-AP507HSPG	ROA-AP567HSPG					



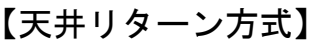
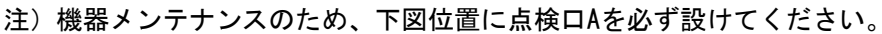
注) 機器メンテナンスのため、下図位置に点検口Aを必ず設けてください。

【下面吸込方式】

組合 せ 別 売 部 品	形 名	RBC-UD501P (W)
	外 装	(W) :ムーンホワイト(マンセル:2.5GY9.0/0.5)
	高さ×幅×奥行(mm)	9×802×500
	総 質 量(kg)	4
	吸込口キャンパス	TBC-CA501B

(注) 高性能フィルター、デオドラントフィルター、アンモニア脱臭フィルター、光再生脱臭フィルターの同時使用は出来ません。
上記フィルター使用時には、エアコン付属のエアフィルターを併用してください。

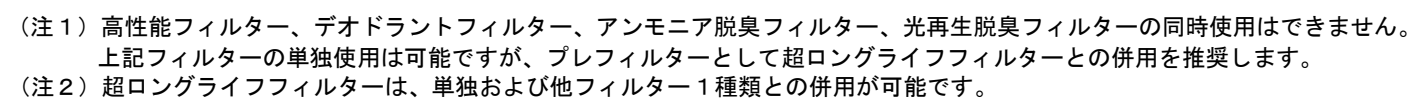
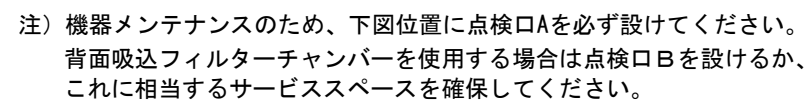
図 番	T25A1007-AID-AP455BH	04	図 法
		215	三角法
品 名	東芝パッケージエアコン外形図 (天井埋込形ビルトインタイプ) (1/4)	尺 度	単 位
			m m
形 名	AID-AP455BH	東芝キャリア株式会社	



(注) 高性能フィルター、デオドラントフィルター、アンモニア脱臭フィルター、光再生脱臭フィルターの同時使用は出来ません。
上記フィルター使用時には、エアコン付属のエアフィルターを併用してください。

図番	T25A1007-AID-AP455BH		04 215	図法 三角法
品名	東芝パッケージエアコン外形図 (天井埋込形ビルトインタイプ) (2/4)		尺度	単位 mm
形名	AID-AP455BH	東芝キャリア株式会社		

図 番	T25A1007-AID-AP455BH		04	図 法
			215	三角法
品 名	東芝パッケージエアコン外形図 (天井埋込形ビルトインタイプ) (3/4)		尺 度	単 位
				m m
形 名	AID-AP455BH	東芝キヤリア株式会社		



【背面吸込方式(丸ダクト)】

図 番	T25A1007-AID-AP455BH		04	図 法
			215	三角法
品 名	東芝パッケージエアコン外形図 (天井埋込形ビルトインタイプ) (4/4)		尺 度	単 位
				m m
形 名	AID-AP455BH	東芝キヤリア株式会社		

1. 破線は現地配線、一点鎖線は別売付属品を示します。
2. □□ は端子台、—○— は接続端子、
○□○ はプリント基板上のコネクタを示します。
3. ⊕は保護アースを示します。
4. はプリント基板を示します。
5. 加湿器を取付ける時は別売の気化式加湿器に内蔵の
リレーボックスから出ているコネクタをCN66に、
付属の短絡コネクタをCN70に接続して下さい。

記 号	品 名
CN**	コネクタ
DM	ドレンポンプ用電動機
F301, 302	ヒューズ
FM	送風用電動機
FS	フロートスイッチ
RY302	ドレンポンプ制御リレー
TA	室温センサ
TB01, 02	ターミナルブロック
TC, TCJ	熱交センサ
別売品	
23Hu	湿度調節器(現地手配)
43Hu	加湿器制御リレー
HA	JEMA標準HA端子-A
Hu	加湿器



図番	T25B1004-AID-AP455BH	03	図法
品名	東芝パッケージエアコン配線図 (天井埋込形ビルトインタイプ)	215	
形名	AID-AP455BH	尺 度	単 位
	東芝キャリア株式会社		

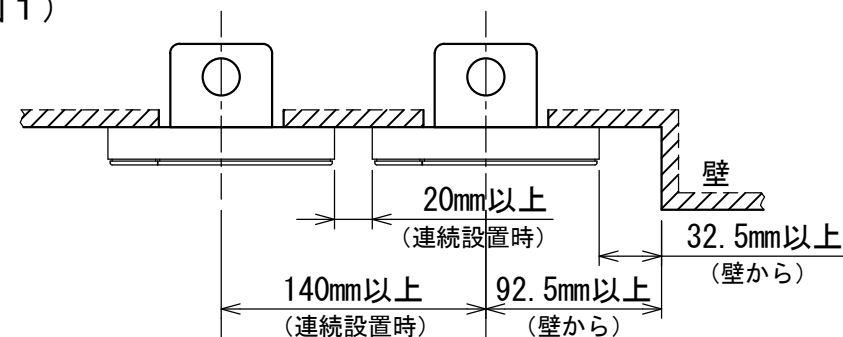


お願い)
配線を埋込まれる場合は、JIS-C8340
1個用スイッチボックス(カバーなし)
又は、2個用スイッチボックス(カバーなし)
を現地手配し、埋込んでください。

連続設置の場合の取付方法

リモコンを壁面に取付ける場合は、図1・図2・図3の
取付け方法を守ってください。

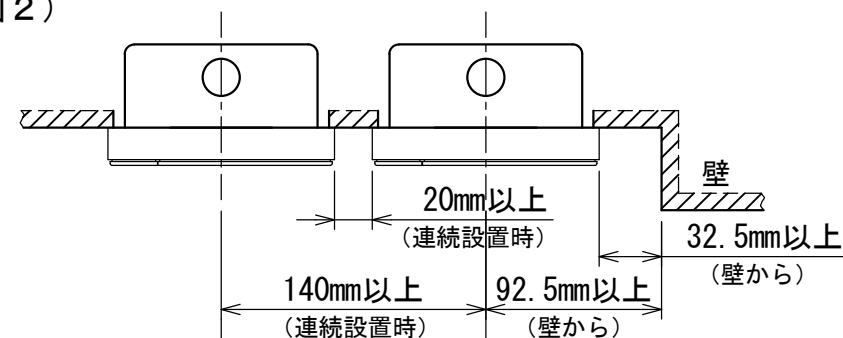
(図1)



リモコン線引出し口

JIS C8340
1個用スイッチボックス
(カバーなし)

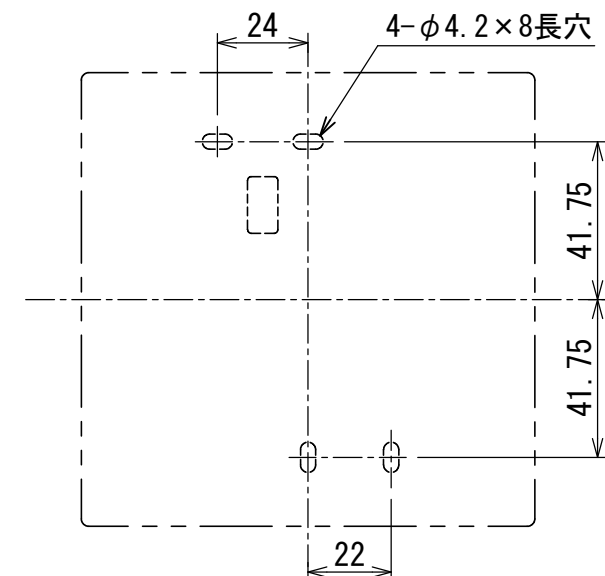
(図2)



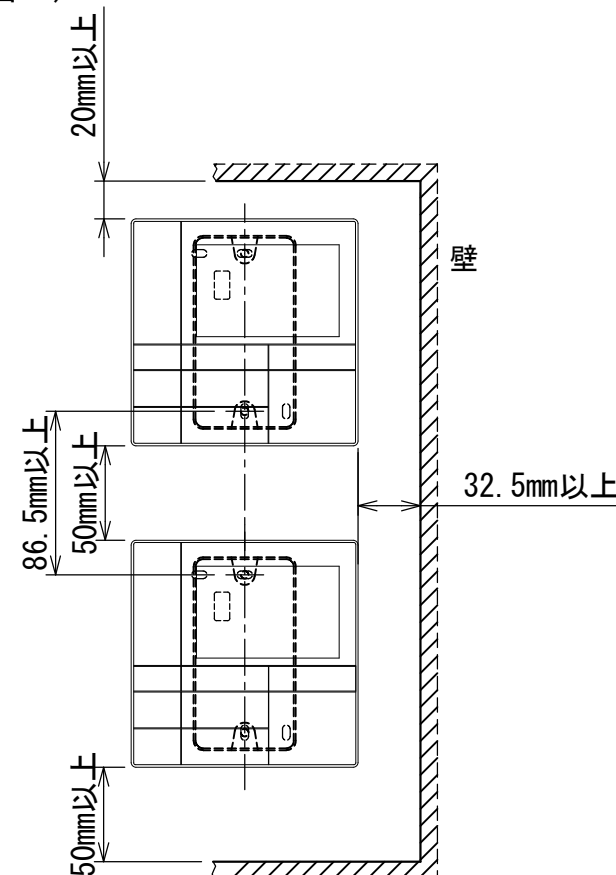
リモコン線引出し口

JIS C8340
2個用スイッチボックス
(カバーなし)

＜リモコン取付け寸法＞



(図3)



リモコン配線とリモコン渡り線

リモコン配線(通信線)とAC100V/200Vの配線を
直接接触させたり、同一電線管に収めること
はできません。ノイズ等により、制御系統に
異常が生じる恐れがあります。

※ご使用のリモコンによって異なります。

線種	VCTF: 0.3mm ² × 2			VCTF: 0.5mm ² ~ 2.0mm ² × 2		
	1リモコン	2リモコン	ワイヤレスとの 2リモコン	1リモコン	2リモコン	ワイヤレスとの 2リモコン
リモコン配線とリモコン 渡り配線の総配線長 (L+L1+L2+...Ln)	200mまで	120mまで	200mまで	500mまで	300mまで	400mまで
リモコン渡り配線の総配線長 (L1+L2+...Ln)	200mまで			200mまで		



適用機種		図面番号		T29E1405-01				
RBC-AMS53		品名	東芝パッケージエアコン用別売部品			尺度	図法	三角法
			外形図					
			ワイヤードリモコン					
		東芝キヤリア株式会社						

T29E1405-4Y