

東芝パッケージエアコン

(空冷インバータヒートポンプ式天井埋込形ビルトインタイプ)

(50/60Hz)

冷房性能 (注1)	定格冷房標準能力		kW	4.5 < 1.2 ~ 5.0 >		
	顕 熱 比		-	0.76		
	定格冷房標準エネルギー消費効率		-	3.26		
	中間冷房標準能力		kW	2.1		
	中間冷房中温能力		kW	2.2		
	最小冷房中温能力		kW	1.3		
	定格暖房標準能力		kW	5.0 < 0.9 ~ 7.2 >		
	定格暖房標準エネルギー消費効率		-	3.82		
	中間暖房標準能力		kW	2.3		
	最小暖房標準能力		kW	1.3		
暖房性能 (注1)	最大暖房低温能力		kW	5.7		
	エネルギー消費効率		(注4)			
	APF2015 (JIS B 8616 : 2015)		-	4.7 / 4.7		
通年	APF (JIS B 8616 : 2006)		-	4.5		
	冷暖平均エネルギー消費効率		-	3.54 / 3.54		
電気特性 (注1)	電 源		(注2)	三相 200V 50/60 Hz		
	消費電力	冷房	定格冷房標準	kW	1.38 / 1.38	
			中間冷房標準	kW	0.482 / 0.482	
			中間冷房中温	kW	0.417 / 0.417	
			最小冷房中温	kW	0.226 / 0.226	
		暖房	定格暖房標準	kW	1.31 / 1.31	
			中間暖房標準	kW	0.492 / 0.492	
	運転電流	(冷) (暖) (最大)	最小暖房標準	kW	0.255 / 0.255	
			最大暖房低温	kW	2.50 / 2.50	
				A	4.28 / 4.28	
			A	4.11 / 4.11		
力 率	(冷) (暖)		%	93 / 93		
			%	92 / 92		
始 動 電 流		A	- / -			
室内ユニット コネクト 二ツト	形 名		AID-AP505BH			
	外 装		シルバー(溶融亜鉛メッキ鋼板)			
	外形寸法	高 さ	mm	320		
		幅	mm	700		
		奥 行	mm	800(+75)		
	総 質 量		kg	30		
	空 気 熱 交 換 器		フィンドチューブ			
	防 音 ・ 断 熱 材		難燃性ポリエチレンフォーム ・ ポリフネン			
	送風装置	送 風 機	(注7)	シロッコファン		
		風 量	m³/min	13.0 / 11.0 / 9.0		
電源設計	電 動 機		kW	0.120		
	エ ア フ ィ ル タ		室内ユニットに付属			
	運 転 調 整 装 置		(注3)	リモコンスイッチ		
	ド レ ン ロ 径 (呼び径)		25(塩ビ管)			
	定格騒音(音響パワーレベル)		(注5)	55 / 52 / 48		
	運転音(音圧レベル)	急 / 強 / 弱	(注6)	dB(A)		
		急 / 強 / 弱	(注6)	dB(A)		
	電 熱 装 置 (補 助 電 気 ヒ ー タ)		取付不可			
	室外機・室内ユニット間 配管 電源設計 リモコンコード	形 名		ROA-AP507HSZG		
		外 装		シルキーシェード(マンセル1Y8.5/0.5)		
外形寸法		高 さ	mm	550		
		幅	mm	780		
		奥 行	mm	290		
総 質 量		kg	40			
圧 縮 機		形 式	全密閉形			
		圧縮機用電動機定格出力	kW	0.92		
極 数		4				
空 気 熱 交 換 器		フィンドチューブ				
冷 媒 制 御		(冷) (暖)	電子制御弁 電子制御弁			
送風装置	送 風 機	プロペラファン				
	標 準 風 量	m³/min	40.0			
高 圧 ス イ ッ チ	電 動 機	kW	0.043			
	MPa	- -				
低 圧 ス イ ッ チ		MPa	- -			
保 護 装 置		吐出温度センサー 過電流センサー 圧縮機サーモ				
ケ ー ス ヒ ー タ		W	-			
定格騒音(音響パワーレベル)	(冷)	dB	64			
	(注5) (暖)	dB	65			
運転音(音圧レベル)	(冷)	dB	45			
	(注6) (暖)	dB	47			
設計線路	I Pコード		I P X 4			
	設 計 圧 力	高 圧 部	MPa	4.15		
		低 圧 部	MPa	2.21		
	冷 媒 ・ 出 荷 時 封 入 量		kg	R410A ・ 1.40		
	冷 媒 追 加 不 要 の 最 大 実 長		m	20		
	冷 媒 追 加 量		g/m	20		
	室 外 機 ・ 室 内 ユ ニ ッ ト 間		mm	ガス側：φ12.7 液側：φ6.4		
	最 大 実 長		m	50		
	最 大 落 差		m	室外機が上の場合 : 30 室外機が下の場合 : 30		
	漏 電 遮 断 器		(注8)	15A、30mA 0.1sec以下		
電源設計	開 閉 器 容 量		A	15		
	手元開閉器	ヒ ュ ー ズ	A	10		
		配 線 用 遮 断 器	A	10		
	電 源 配 線	線 径	電源線こう長(最大)			
		単線1.6mm	20 / 20			
		単線2.0mm	31 / 31			
		燃線3.5mm ²	35 / 35			
		燃線5.5mm ²	55 / 55			
		燃線8.0mm ²	- / -			
		燃線14.0mm ²	- / -			
燃線22.0mm ²		- / -				
燃線38.0mm ²	- / -					
連 絡 線	室 外 機 ・ 室 内 ユ ニ ッ ト 間	70 m以下	単線1.6mm×3本			
リ モ コ ン コ ー ド		(500mまで)	VCTF0.5-2.0mm2 2芯 など			

(注1) 冷房・暖房性能および電気特性は、JIS B 8616 : 2015による温度条件、基準配管《配管相当長7.5m(P40~P63形は5m)、落差0m)のときの値です。
〈 〉内は能力範囲を示します。

(注2) 電源電圧は、変動があった場合でも±10%を超えないようにしてください。

(注3) リモコンスイッチは別売部品です。
リモコンコード配線長は『リモコン外形図』を参照してください。

(注4) 経済産業省告示213号「エアコンディショナーの性能の向上に関する製造事業者等の判断基準等」
(通称：省エネ法基準値)における通年エネルギー消費効率は、「APF (JIS B 8616 : 2006)」が適用されます。

(注5) 定格騒音(音響パワーレベル)は、JIS B 8616 : 2015に基づいた値です。

(注6) 運転音(音圧レベル)は、JIS B 8616 : 2015に基づいた値です。

(注7) 定格風量は「急」です。

(注8) 漏電遮断器が地絡保護専用の場合には手元開閉器+ヒューズ、または配線用遮断器を設けてください。漏電遮断器は、高調波対応品を使用してください。



- 注) 1. ◎ は端子板を示します。
2. 破線、一点鎖線は現地配線を示します。
3. 室外機、室内ユニットの内部配線は、各々の機種の配線図を参照してください。
4. リモコン配線には極性がないので、室内ユニット端子板A, Bへの接続は逆になってもかまいません。

適用機種		図面番号		T25G0702-02		
AIU-AP**H	AID-AP**H, H-1	品名	東芝パッケージエアコン シングルタイプ 外部結線図	尺度	図法	
AIC-AP**H, H-1	AIK-AP**H					
AIU-AP**WH	AIC-AP**PH					
AIU-AP**SH, SH-1		東芝キヤリア株式会社				
AID-AP**BH, BH-1						



適用機種				図面番号		T26D1705-01		
ROA-AP407HS	ROA-AP457HS	ROA-AP507HS	ROA-AP567HS	品名	東芝パッケージエアコン 配線図 (適用機種は左記)	尺度	図法	東芝キヤリア株式会社
ROA-AP407HSZ	ROA-AP457HSZ	ROA-AP507HSZ	ROA-AP567HSZ					
ROA-AP407HSZG	ROA-AP456HSZG	ROA-AP507HSZG	ROA-AP567HSZG					
ROA-AP407HSPG	ROA-AP457HSPG	ROA-AP507HSPG	ROA-AP567HSPG					



注) 機器メンテナンスのため、下図位置に点検口Aを必ず設けてください。

【下面吸込方式】

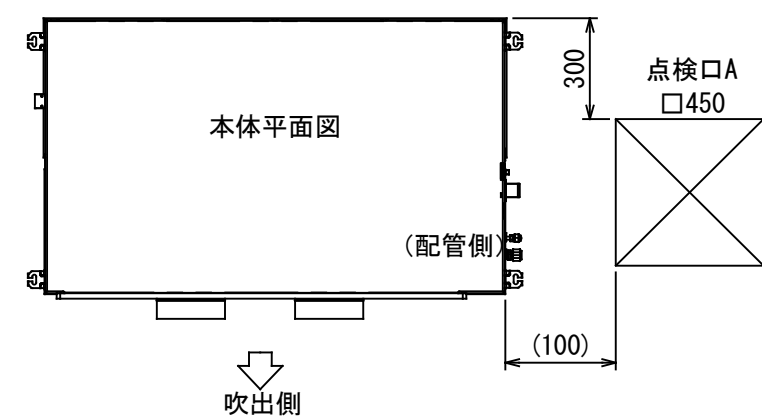
組合 せ 別 売 部 品	形 名	RBC-UD501P (W)
	外 装	(W) : ムーンホワイト (マンセル: 2.5GY9.0/0.5)
	高さ×幅×奥行 (mm)	9×802×500
	総 質 量 (kg)	4
	吸込口キャンパス	TBC-CA501B

(注) 高性能フィルター、デオドラントフィルター、アンモニア脱臭フィルター、光再生脱臭フィルターの同時使用は出来ません。
上記フィルター使用時には、エアコン付属のエアフィルターを併用してください。

図 番	T25A1007-AID-AP505BH	04	図 法
		215	三角法
品 名	東芝パッケージエアコン外形図 (天井埋込形ビルトインタイプ) (1/4)	尺 度	単 位
		1/4	m m
形 名	AID-AP505BH	東芝キャリア株式会社	



注) 機器メンテナンスのため、下図位置に点検口Aを必ず設けてください。

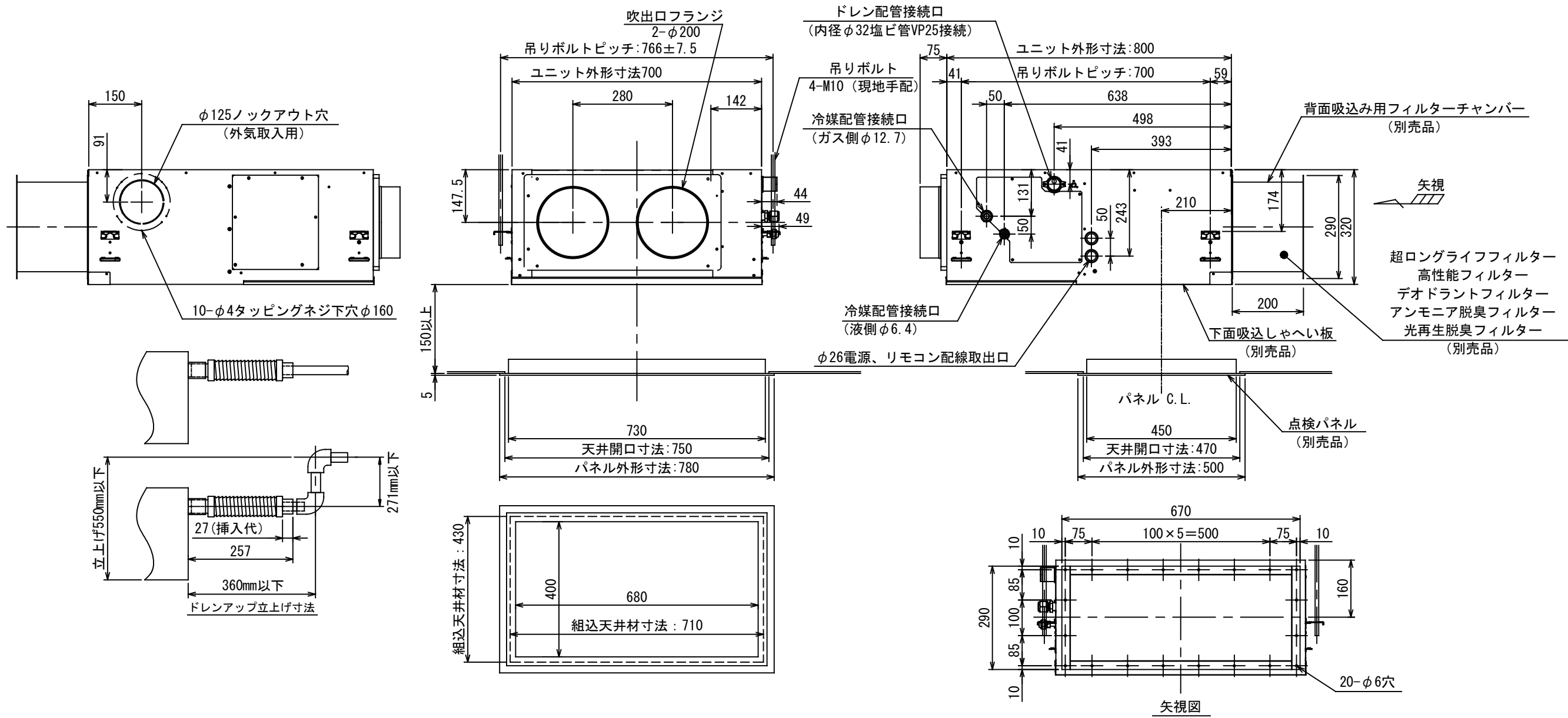


【天井リターン方式】

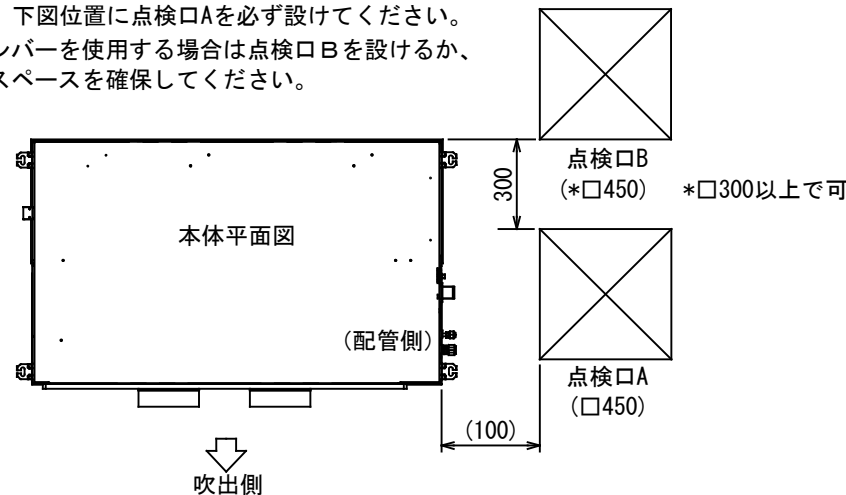
組合せ別売部品	点検パネル	形名	TCB-TD501P(W)
		外装	(W):ムーンホワイト(マンセル:2.5GY9.0/0.5)
		高さ×幅×奥行(mm)	5×780×500
		高性能フィルター(65%)	TCB-UFM21B

(注) 高性能フィルター、デオドラントフィルター、アンモニア脱臭フィルター、光再生脱臭フィルターの同時使用は出来ません。
上記フィルター使用時には、エアコン付属のエアフィルターを併用してください。

図番	T25A1007-AID-AP505BH	04	図法
		215	三角法
品名	東芝パッケージエアコン外形図 (天井埋込形ビルトインタイプ) (2/4)	尺度	単位
		1/	m m
形名	AID-AP505BH	東芝キャリア株式会社	



注) 機器メンテナンスのため、下図位置に点検口Aを必ず設けてください。
背面吸込フィルターチャンバーを使用する場合は点検口Bを設けるか、
これに相当するサービススペースを確保してください。



(注1) 高性能フィルター、デオドラントフィルター、アンモニア脱臭フィルター、光再生脱臭フィルターの同時使用はできません。
上記フィルターの単独使用は可能ですが、プレフィルターとして超ロングライフフィルターとの併用を推奨します。
(注2) 超ロングライフフィルターは、単独および他フィルター1種類との併用が可能です。

組合 せ別 売部 品	点検 パネ ル	形 名	TCB-TD501P (W)
	外 装	(W):ムーンホワイト(マンセル:2.5GY9.0/0.5)	
		高さ×幅×奥行(mm)	5×780×500
	背面チャンバ(フィルター枠)		TCB-FCB501B
	角ダクトフランジ(吹出用)		TCB-FL451BS
	下 面 し ゃ へ い 板		TCB-SB501BFC

【背面吸込方式(丸ダクト)】

図 番	T25A1007-AID-AP505BH	04	図 法
		215	三角法
品 名	東芝パッケージエアコン外形図 (天井埋込形ビルトインタイプ) (4/4)	尺 度	単 位
			m m
形 名	AID-AP505BH	東芝キャリア株式会社	

1. 破線は現地配線、一点鎖線は別売付属品を示します。
2. □ は端子台、—○— は接続端子、
○ はプリント基板上のコネクタを示します。
3. ⊕ は保護アースを示します。
4. はプリント基板を示します。
5. 加湿器を取付ける時は別売の気化式加湿器に内蔵の
リレーボックスから出ているコネクタをCN66に、
付属の短絡コネクタをCN70に接続して下さい。

記 号	品 名
CN**	コネクタ
DM	ドレンポンプ用電動機
F301, 302	ヒューズ
FM	送風用電動機
FS	フロートスイッチ
RY302	ドレンポンプ制御リレー
TA	室温センサ
TB01, 02	ターミナルブロック
TC, TCJ	熱交センサ
別売品	
23Hu	湿度調節器(現地手配)
43Hu	加湿器制御リレー
HA	JEMA標準HA端子-A
Hu	加湿器



図番	T25B1004-AID-AP505BH	03	図法
品名	東芝パッケージエアコン配線図 (天井埋込形ビルトインタイプ)	215	尺 度 単 位
形名	AID-AP505BH	東芝キャリア株式会社	

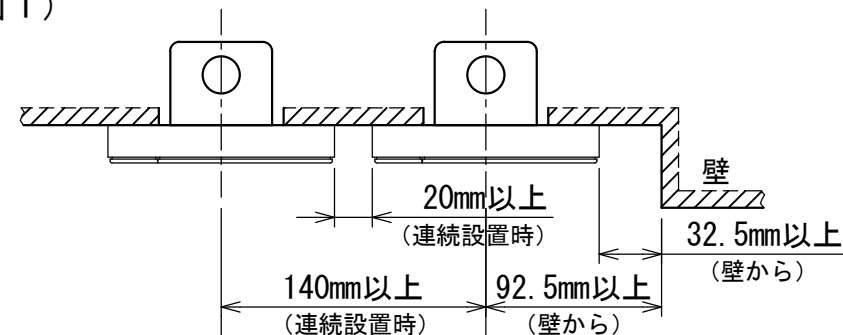


お願い)
配線を埋込まれる場合は、JIS-C8340
1個用スイッチボックス(カバーなし)
又は、2個用スイッチボックス(カバーなし)
を現地手配し、埋込んでください。

連続設置の場合の取付方法

リモコンを壁面に取付ける場合は、図1・図2・図3の
取付け方法を守ってください。

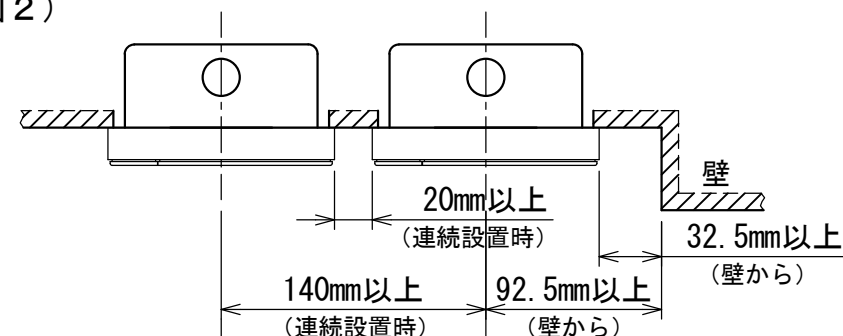
(図1)



リモコン線引出し口

JIS C8340
1個用スイッチボックス
(カバーなし)

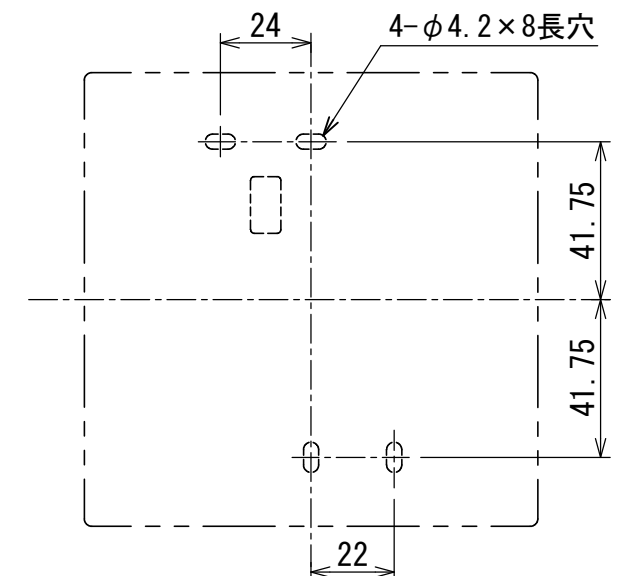
(図2)



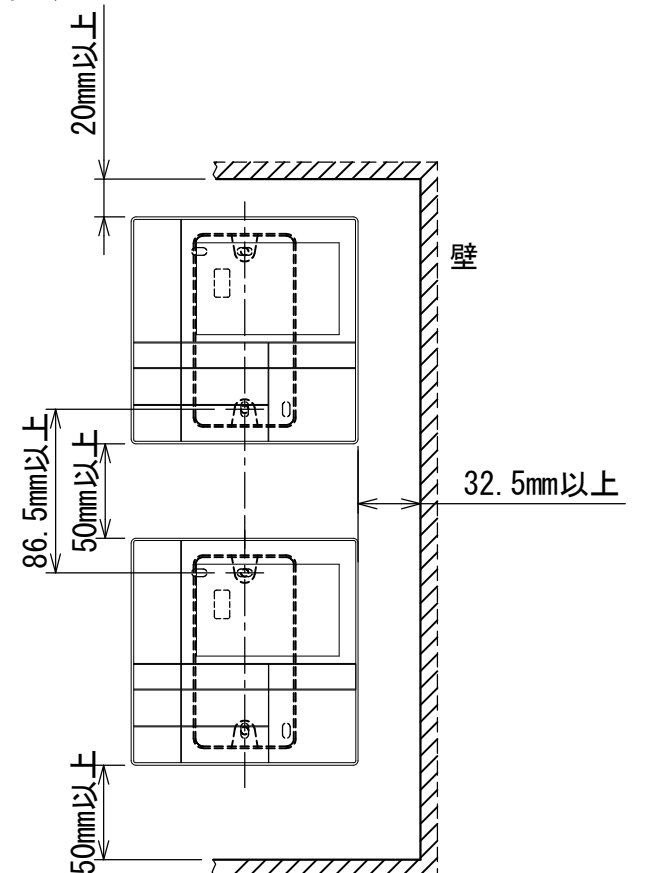
リモコン線引出し口

JIS C8340
2個用スイッチボックス
(カバーなし)

＜リモコン取付け寸法＞



(図3)



リモコン配線とリモコン渡り線

リモコン配線(通信線)とAC100V/200Vの配線を
直接接触させたり、同一電線管に収めること
はできません。ノイズ等により、制御系統に
異常が生じる恐れがあります。

※ご使用のリモコンによって異なります。

線種	VCTF: 0.3mm ² × 2			VCTF: 0.5mm ² ~ 2.0mm ² × 2		
	1リモコン	2リモコン	ワイヤレスとの 2リモコン	1リモコン	2リモコン	ワイヤレスとの 2リモコン
リモコン配線とリモコン 渡り配線の総配線長 (L+L1+L2+...Ln)	200mまで	120mまで	200mまで	500mまで	300mまで	400mまで
リモコン渡り配線の総配線長 (L1+L2+...Ln)	200mまで			200mまで		



適用機種		図面番号		T29E1405-01		
RBC-AMS53		品名	東芝パッケージエアコン用別売部品		尺度	図法
			外形図			
			ワイヤードリモコン			
		東芝キヤリア株式会社				

T29E1405-4Y