

東芝パッケージエアコン

(空冷インバータヒートポンプ式天井埋込形ビルトインタイプ)

(50/60Hz)

冷房性能 (注1)	定格冷房標準能力		kW	5.6 < 1.8 ~ 6.3 >		
	顕 熱 比		-	0.60		
	定格冷房標準エネルギー消費効率		-	3.06		
	中間冷房標準能力		kW	2.6		
	中間冷房中温能力		kW	2.8		
	最小冷房中温能力		kW	1.6		
	定格暖房標準能力		kW	6.3 < 1.3 ~ 9.1 >		
	定格暖房標準エネルギー消費効率		-	3.33		
	中間暖房標準能力		kW	2.9		
	最小暖房標準能力		kW	1.6		
暖房性能 (注1)	最大暖房低温能力		kW	7.6		
	エネルギー消費効率		(注4)			
通年	APF2015 (JIS B 8616 : 2015)		-	4.7 / 4.7		
	APF (JIS B 8616 : 2006)		-	4.3		
冷暖	平均エネルギー消費効率		-	3.20 / 3.20		
電気特性 (注1)	電 源		(注2)	単相 200V 50/60 Hz		
	消費電力	冷房	定格冷房標準	kW	1.83 / 1.83	
			中間冷房標準	kW	0.591 / 0.591	
			中間冷房中温	kW	0.518 / 0.518	
			最小冷房中温	kW	0.252 / 0.252	
	暖房	定格暖房標準	kW	1.89 / 1.89		
		中間暖房標準	kW	0.648 / 0.648		
		最小暖房標準	kW	0.312 / 0.312		
		最大暖房低温	kW	3.69 / 3.69		
	運 転 電 流		(冷) (暖) (最大)	A	10.2 / 10.2 10.5 / 10.5 18.5 / 18.5	
力 率		(冷) (暖)	%	90 / 90 90 / 90		
始 動 電 流		A	- / -			
室内機 (注1)	形 名		AID-AP635BH			
	外 装		シルバー(溶融亜鉛メッキ鋼板)			
	外形寸法	高 さ	mm	320		
		幅	mm	700		
		奥 行	mm	800(+75)		
	総 質 量		kg	30		
	空 気 熱 交 換 器		フィンドチューブ			
	防 音 ・ 断 熱 材		難燃性ポリエチレンフォーム ・ ポリフネン			
	送風装置	送 風 機	シロッコファン			
		風 量	(注7)	m³/min	13.0 / 11.0 / 9.0	
ユニット 二ツト	急 / 強 / 弱					
	電 動 機		kW	0.120		
	エ ア フ ィ ル タ		室内ユニットに付属			
	運 転 調 整 装 置		(注3)	リモコンスイッチ		
	ド レ ン ロ 径 (呼び径)		25(塩ビ管)			
	定格騒音(音響パワーレベル)		(注5)	dB(A)	55 / 52 / 48	
	急 / 強 / 弱					
	運転音(音圧レベル)		(注6)	dB(A)	40 / 37 / 33	
	急 / 強 / 弱					
	電 熱 装 置 (補 助 電 気 ヒ ー タ )		取付不可			
室外機	形 名		ROA-AP637HSJZG			
	外 装		シルバー(溶融亜鉛メッキ鋼板)			
	外形寸法	高 さ	mm	890		
		幅	mm	900		
		奥 行	mm	320		
	総 質 量		kg	60		
	圧 縮 機	形 式	全密閉形			
		圧縮機用電動機定格出力	kW	1.28		
	極 数		4			
	空 気 熱 交 換 器		フィンドチューブ			
室外機	冷 媒 制 御		(冷) (暖)	電子制御弁 電子制御弁		
	送風装置	送 風 機	プロペラファン			
		標 準 風 量	m³/min	500		
	電 動 機		kW	0.060		
	高 圧 ス イ ッ チ		MPa	-	-	
	低 圧 ス イ ッ チ		MPa	-	-	
	保 護 装 置		吐出温度センサー 過電流センサー 圧縮機サーモ			
	ケ ー ス ヒ ー タ		W	-		
	定格騒音(音響パワーレベル)	(冷) (注5) (暖)	dB	63 65		
	運転音(音圧レベル)	(冷) (注6) (暖)	dB	46 48		
室外機	I P コー ド		I P X 4			
	設計圧力	高 圧 部	MPa	4.15		
		低 圧 部	MPa	2.21		
	冷 媒 ・ 出 荷 時 封 入 量		kg	R410A ・ 1.80		
	冷 媒 追 加 不 要 の 最 大 実 長		m	30		
	冷 媒 追 加 量		g/m	20		
	冷媒配管	室外機 ・ 室内ユニット間		mm	ガス側：φ12.7 液側：φ6.4	
		最 大 実 長		m	50	
		最 大 落 差		m	室外機が上の場合 : 30 室外機が下の場合 : 30	
電源設計						
	漏 電 遮 断 器		(注8)	20A、30mA 0.1sec以下		
	手元開閉器	開 閉 器 容 量	A	30		
		ヒ ュ ー ズ	A	20		
	配線用遮断器	配 線 用 遮 断 器	A	20		
	電源配線					
		線 径			電源線こう長(最大)	
		単線1.6mm			- / -	
単線2.0mm			13 / 13			
燃線3.5mm <sup>2</sup>			14 / 14			
燃線5.5mm <sup>2</sup>			22 / 22			
燃線8.0mm <sup>2</sup>			33 / 33			
燃線14.0mm <sup>2</sup>			58 / 58			
燃線22.0mm <sup>2</sup>			91 / 91			
燃線38.0mm <sup>2</sup>			- / -			
連絡線	室外機 ・ 室内ユニット間	70 m以下	単線1.6mm×3本			
リモコンコード		(500mまで)	VCTF0.5-2.0mm2 2芯 など			

(注1) 冷房・暖房性能および電気特性は、JIS B 8616 : 2015による温度条件、基準配管《配管相当長7.5m(P40~P63形は5m)、落差0m》のときの値です。  
〈 〉内は能力範囲を示します。

(注2) 電源電圧は、変動があった場合でも±10%を超えないようにしてください。

(注3) リモコンスイッチは別売部品です。  
リモコンコード配線長は『リモコン外形図』を参照してください。

(注4) 経済産業省告示213号「エアコンディショナーの性能の向上に関する製造事業者等の判断基準等」  
(通称：省エネ法基準値)における通年エネルギー消費効率は、「APF (JIS B 8616 : 2006)」が適用されます。

(注5) 定格騒音(音響パワーレベル)は、JIS B 8616 : 2015に基づいた値です。

(注6) 運転音(音圧レベル)は、JIS B 8616 : 2015に基づいた値です。

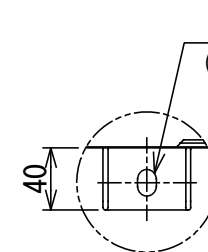
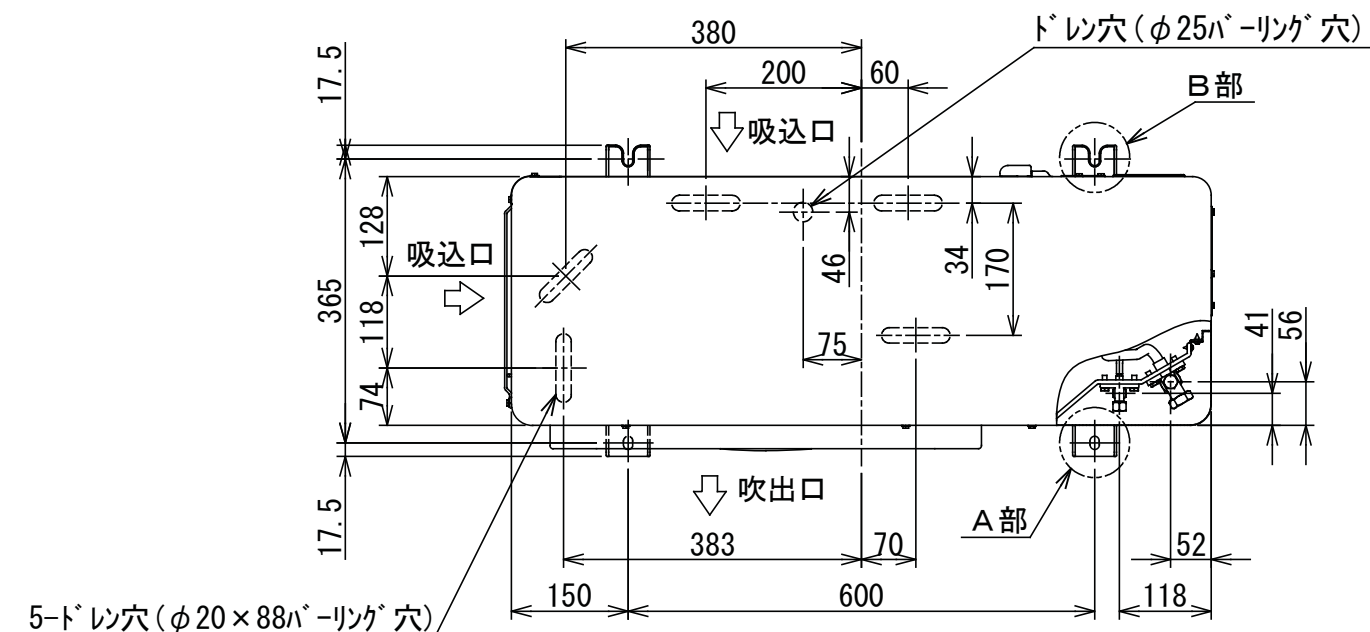
(注7) 定格風量は「急」です。

(注8) 漏電遮断器が地絡保護専用の場合には手元開閉器+ヒューズ、または配線用遮断器を設けてください。漏電遮断器は、高調波対応品を使用してください。

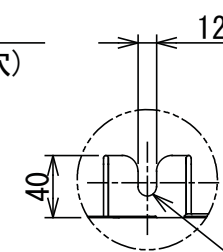


- 注) 1. 〇は端子板を示します。  
2. 破線、一点鎖線は現地配線を示します。  
3. 室外機、室内ユニットの内部配線は、各々の機種種の配線図を参照してください。  
4. リモコン配線には極性がないので、室内ユニット端子板A,Bへの接続は逆になってもかまいません。

適用機種		図面番号		T25G0701-01			
AIU-AP**H	AID-AP**H,H-1	品名	東芝パッケージエアコン シングルタイプ 外部結線図	尺度	図法	東芝キヤリア株式会社	
AIC-AP**H	AIK-AP**H						
AIU-AP**WH	AIC-AP**PH						
AIU-AP**SH,SH-1							
AID-AP**BH,BH-1							



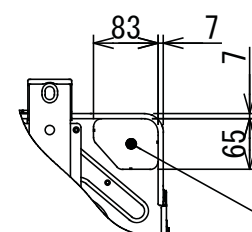
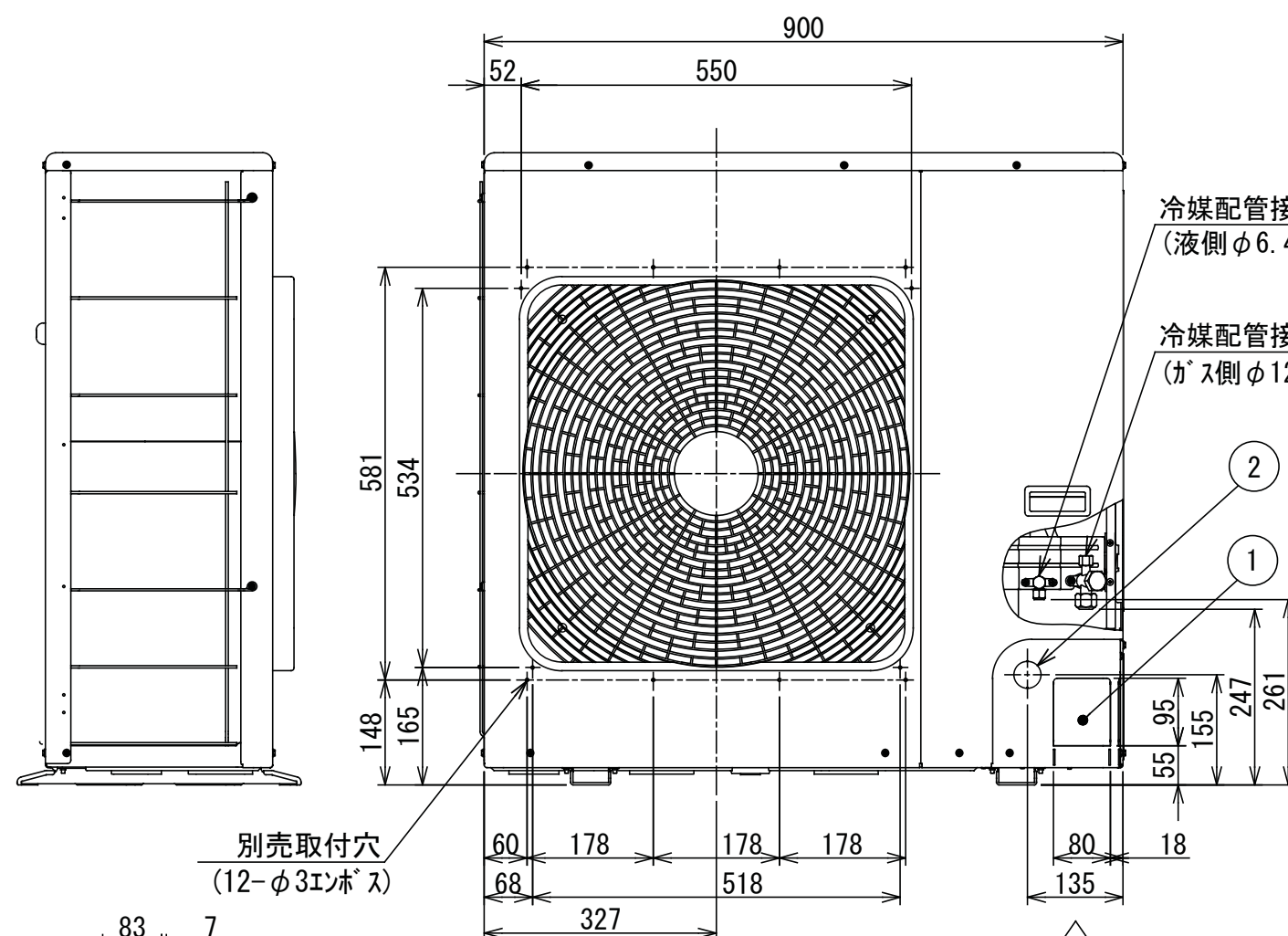
A部詳細



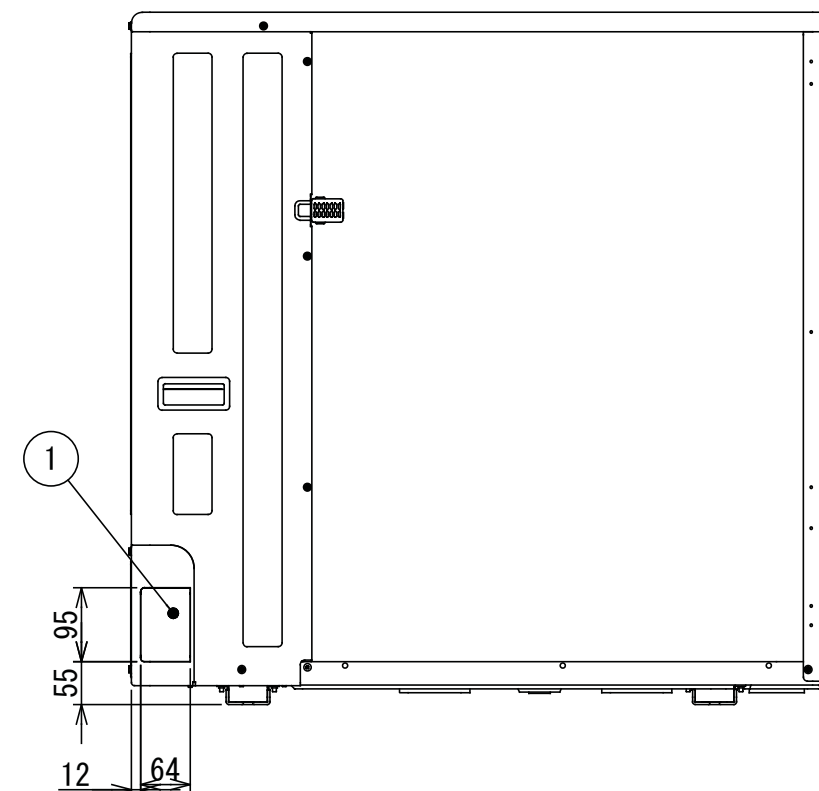
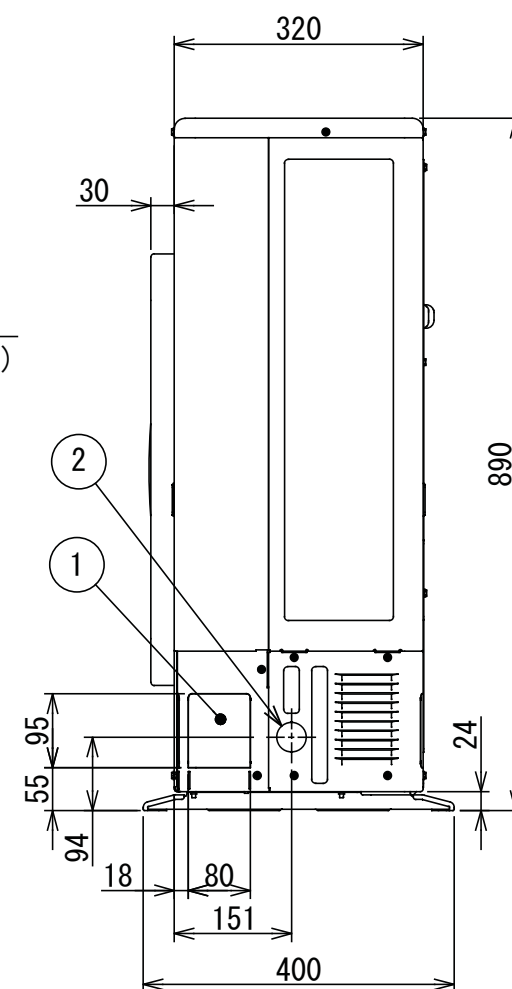
B部詳細

据付け孔穴  
(φ12×170穴)

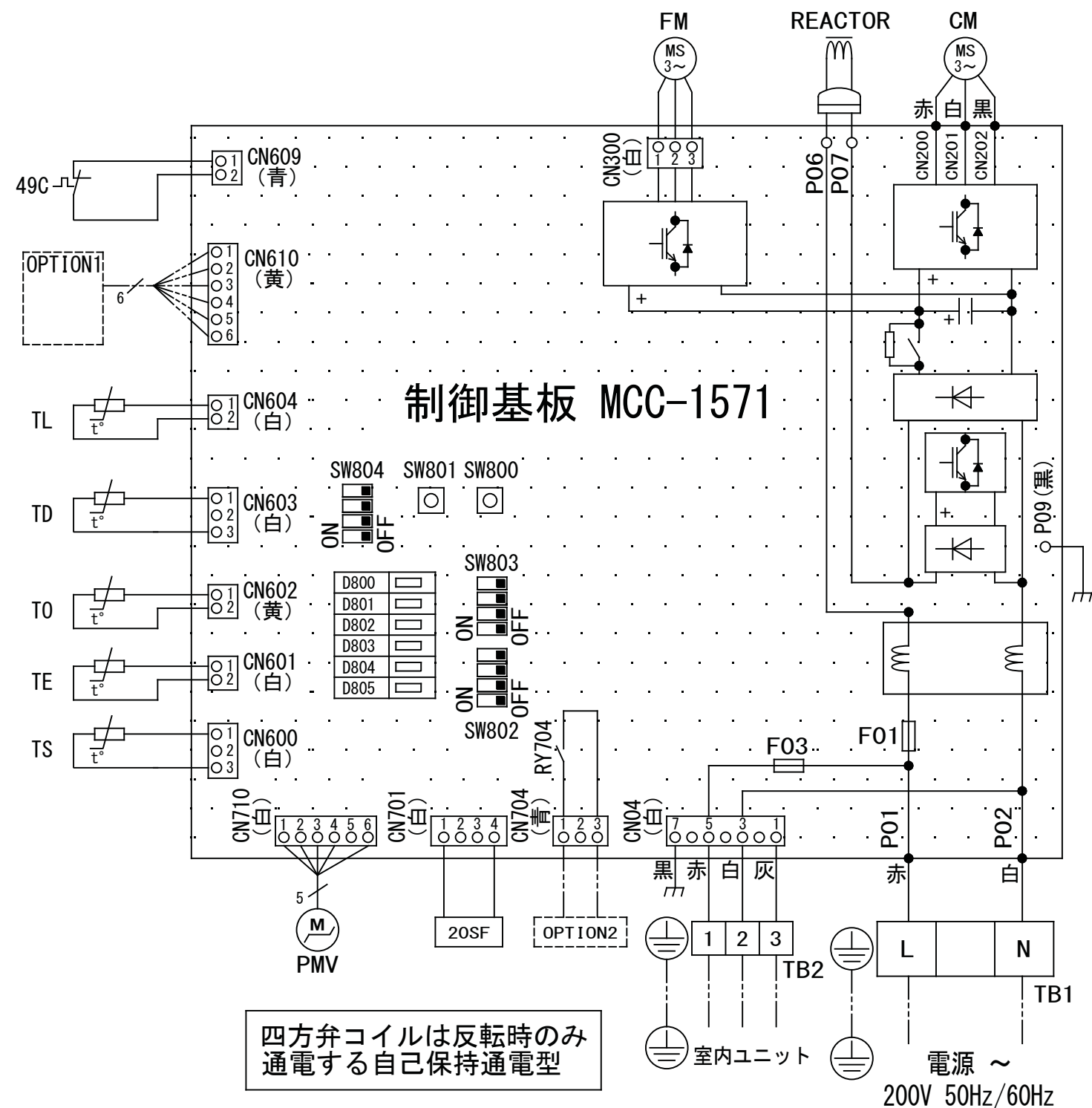
	名 称	記 事
①	冷媒配管取出口 室内外接続線取出口	—
②	電源取入穴	φ38ノックアウト穴



Z矢視図



適 用 機 種		図 面 番 号		T26C1704-01		
ROA-AP637HSJ	ROA-AP637HS	品 名	東芝パッケージエアコン 外 形 図 (適用機種は左記)	尺 度	図 法	三 角 法
ROA-AP637HSJZ	ROA-AP637HSZ					
ROA-AP637HSJZG	ROA-AP637HSZG					
ROA-AP637HSJPG	ROA-AP637HSPG					
東芝キヤリア株式会社						



記号	品 名
49C	圧縮機バイメタルサーモ
20SF	四方弁コイル
CM	圧縮機
FM	ファンモータ
F01	FUSE(メイン電源用) 25A/AC250V
F03	FUSE(室内-室外渡り保護用) T10A/AC250V
REACTOR	リアクタ
OPTION1	外部入力
OPTION2	外部出力(運転出力)
PMV	電子制御弁コイル
TD	配管温度センサ(吐出)
TE	熱交センサ1
TL	熱交センサ2
TO	外気温度センサ
TS	配管温度センサ(吸込)
TB1	端子台(電源)
TB2	端子台(室内-室外接続用)

1. 二点鎖線は現地配線、破線は別売付属品を示します。
2. □□ は端子台、—○— は接続端子、  
□○□ はプリント基板のコネクタを示します。
3. ⊕ は保護アースを示します。
4. □□□□ はプリント基板を示します。

適用機種		図面番号		T26D1706-01		
ROA-AP637HSJ	ROA-AP807HSJ	品名	東芝パッケージエアコン 配線図 (適用機種は左記)	尺度		図法
ROA-AP637HSJZ	ROA-AP807HSJZ					
ROA-AP637HSJZG	ROA-AP807HSJZG					
ROA-AP637HSJPG	ROA-AP807HSJPG					
		東芝キヤリア株式会社				



注) 機器メンテナンスのため、下図位置に点検口Aを必ず設けてください。

【下面吸込方式】

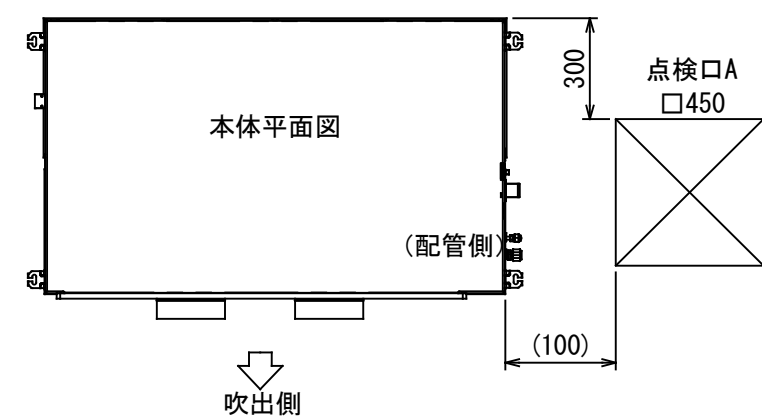
組合 せ 別 売 部 品	形 名	RBC-UD501P (W)
	外 装	(W) :ムーンホワイト(マンセル:2.5GY9.0/0.5)
	高さ×幅×奥行(mm)	9×802×500
	総 質 量(kg)	4
	吸込口キャンパス	TBC-CA501B

(注) 高性能フィルター、デオドラントフィルター、アンモニア脱臭フィルター、光再生脱臭フィルターの同時使用は出来ません。  
上記フィルター使用時には、エアコン付属のエアフィルターを併用してください。

図 番	T25A1007-AID-AP635BH	04	図 法
		215	三角法
品 名	東芝パッケージエアコン外形図 (天井埋込形ビルトインタイプ) (1/4)	尺 度	単 位
		1	m m
形 名	AID-AP635BH	東芝キャリア株式会社	



注) 機器メンテナンスのため、下図位置に点検口Aを必ず設けてください。



【天井リターン方式】

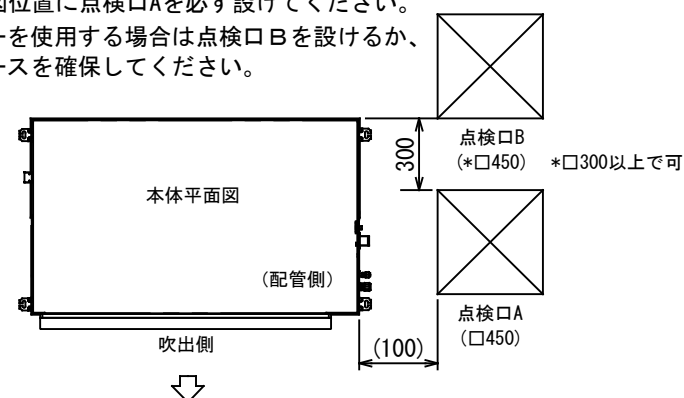
組合 せ 別 売 部 品	点 検 パ ネ ル	形 名	TCB-TD501P (W)
		外 装	(W) : ムーンホワイト (マンセル: 2. 5GY9. 0/0. 5)
		高さ × 幅 × 奥行 (mm)	5 × 780 × 500
		高性能フィルター (65%)	TCB-UFM21B

(注) 高性能フィルター、デオドラントフィルター、アンモニア脱臭フィルター、光再生脱臭フィルターの同時使用は出来ません。  
上記フィルター使用時には、エアコン付属のエアフィルターを併用してください。

図 番	T25A1007-AID-AP635BH	04	図 法
		215	
品 名	東芝パッケージエアコン外形図 (天井埋込形ビルトインタイプ) (2/4)	尺 度	単 位
			m m
形 名	AID-AP635BH	東芝キャリア株式会社	



注) 機器メンテナンスのため、下図位置に点検口Aを必ず設けてください。  
背面吸込フィルターチャンバーを使用する場合は点検口Bを設けるか、  
これに相当するサービススペースを確保してください。

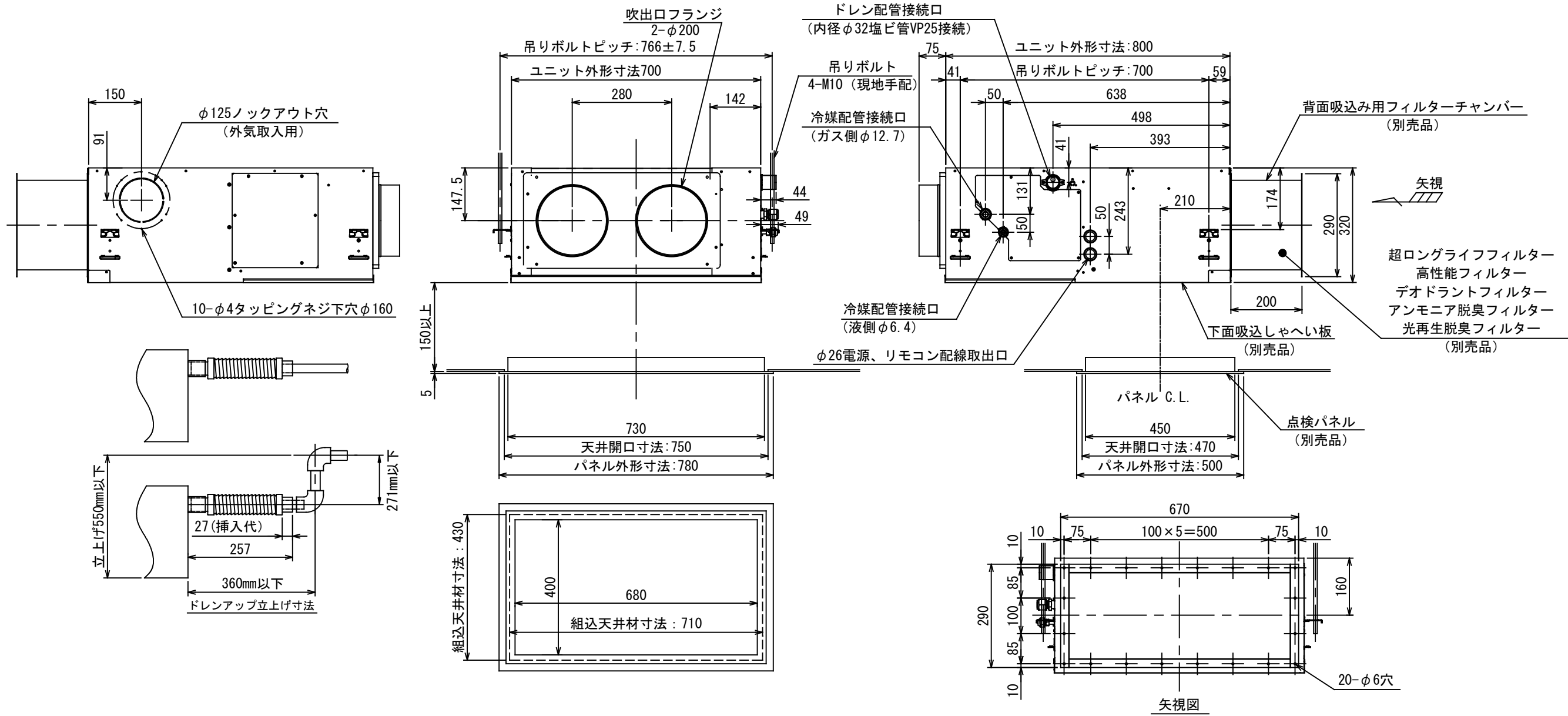


(注1) 高性能フィルター、デオドラントフィルター、アンモニア脱臭フィルター、光再生脱臭フィルターの同時使用はできません。  
上記フィルターの単独使用は可能ですが、プレフィルターとして超ロングライフフィルターとの併用を推奨します。  
(注2) 超ロングライフフィルターは、単独および他フィルター1種類との併用が可能です。

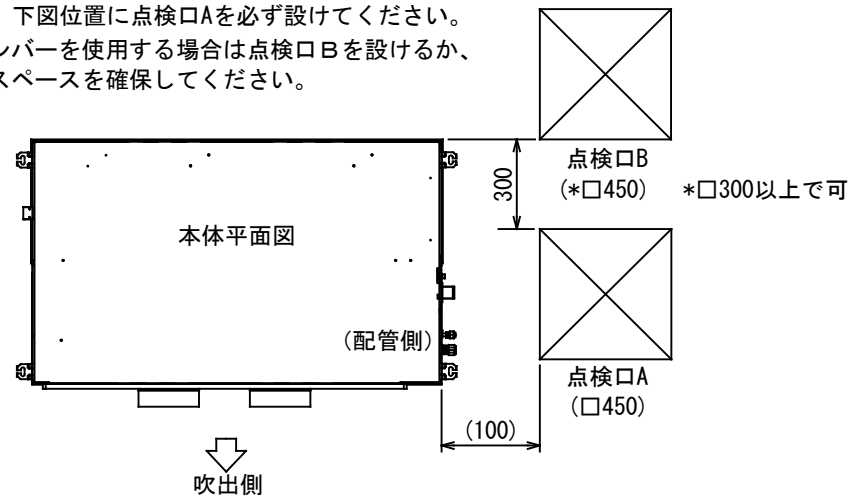
【背面吸込方式(角ダクト)】

組合 せ 別 売 部 品	点検パネル	形 名	TCB-TD501P (W)
		外 装	(W) : ムンホワイト(マンセル: 2.5GY9.0/0.5)
		高さ×幅×奥行(mm)	5×780×500
	背面チャンバ(フィルター枠)		TCB-FCB501B
	角ダクトフランジ(吹出用)		TCB-FL451BS
	下面しゃへい板		TCB-SB501BFC

図 番	T25A1007-AID-AP635BH	04	図 法
		215	三角法
品 名	東芝パッケージエアコン外形図 (天井埋込形ビルトインタイプ) (3/4)	尺 度	単 位
			m m
形 名	AID-AP635BH	東芝キャリア株式会社	



注) 機器メンテナンスのため、下図位置に点検口Aを必ず設けてください。  
背面吸込フィルターチャンバーを使用する場合は点検口Bを設けるか、  
これに相当するサービススペースを確保してください。



(注1) 高性能フィルター、デオドラントフィルター、アンモニア脱臭フィルター、光再生脱臭フィルターの同時使用はできません。  
上記フィルターの単独使用は可能ですが、プレフィルターとして超ロングライフフィルターとの併用を推奨します。  
(注2) 超ロングライフフィルターは、単独および他フィルター1種類との併用が可能です。

組合 せ 別 売 部 品	点 検 パ ネ ル	形 名	TCB-TD501P (W)
	外 装	(W):ムーンホワイト(マンセル:2.5GY9.0/0.5)	
		高さ×幅×奥行 (mm)	5×780×500
	背面チャンバ(フィルター枠)		TCB-FCB501B
	角ダクトフランジ(吹出用)		TCB-FL451BS
	下 面 し ゃ へ い 板		TCB-SB501BFC

【背面吸込方式(丸ダクト)】

図 番	T25A1007-AID-AP635BH	04	図 法
		215	三角法
品 名	東芝パッケージエアコン外形図 (天井埋込形ビルトインタイプ) (4/4)	尺 度	単 位
			m m
形 名	AID-AP635BH	東芝キャリア株式会社	

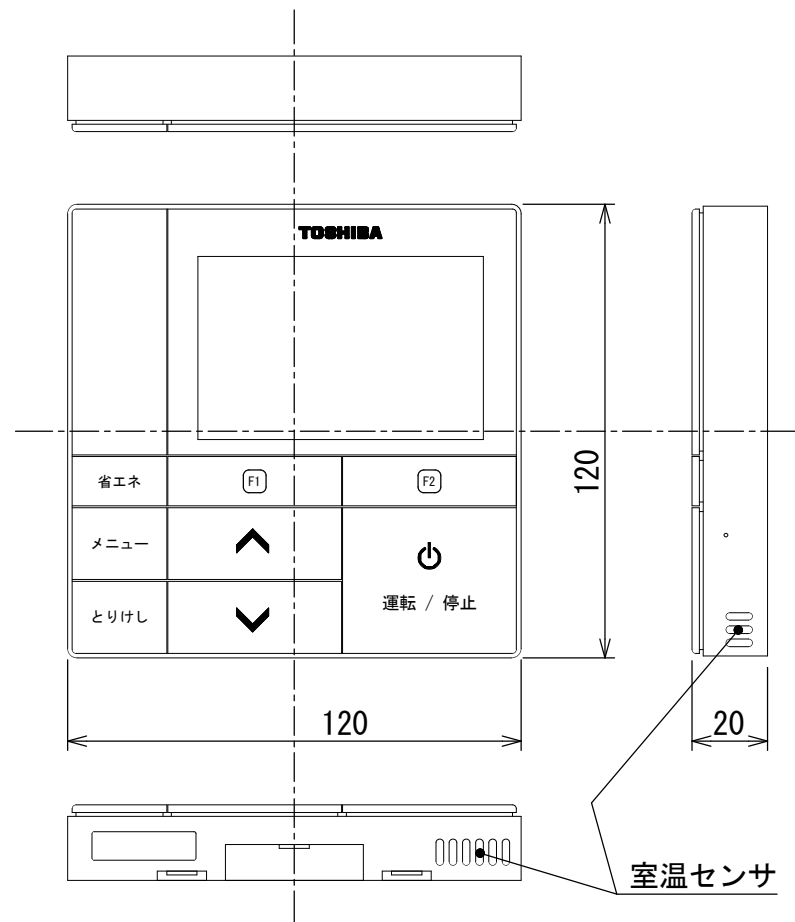


1. 破線は現地配線、一点鎖線は別売付属品を示します。  
2. □ は端子台、—○— は接続端子、  
○ はプリント基板上のコネクタを示します。  
3. ⊕ は保護アースを示します。  
4. ..... はプリント基板を示します。  
5. 加湿器を取付ける時は別売の気化式加湿器に内蔵のリレーボックスから出ているコネクタをCN66に、  
付属の短絡コネクタをCN70に接続して下さい。

記号	品名
CN**	コネクタ
DM	ドレンポンプ用電動機
F301, 302	ヒューズ
FM	送風用電動機
FS	フロートスイッチ
RY302	ドレンポンプ制御リレー
TA	室温センサ
TB01, 02	ターミナルブロック
TC, TCJ	熱交センサ
別売品	
23Hu	湿度調節器(現地手配)
43Hu	加湿器制御リレー
HA	JEMA標準HA端子-A
Hu	加湿器



図番	T25B1004-AID-AP635BH	03	図法
品名	東芝パッケージエアコン配線図 (天井埋込形ビルトインタイプ)	215	尺度 単位
形名	AID-AP635BH	東芝キャリア株式会社	

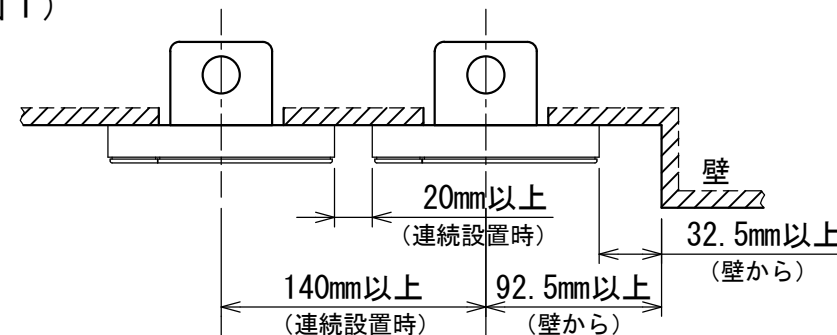


お願い)  
配線を埋込まれる場合は、JIS-C8340  
1個用スイッチボックス(カバーなし)  
又は、2個用スイッチボックス(カバーなし)  
を現地手配し、埋込んでください。

### 連続設置の場合の取付方法

リモコンを壁面に取付ける場合は、図1・図2・図3の  
取付け方法を守ってください。

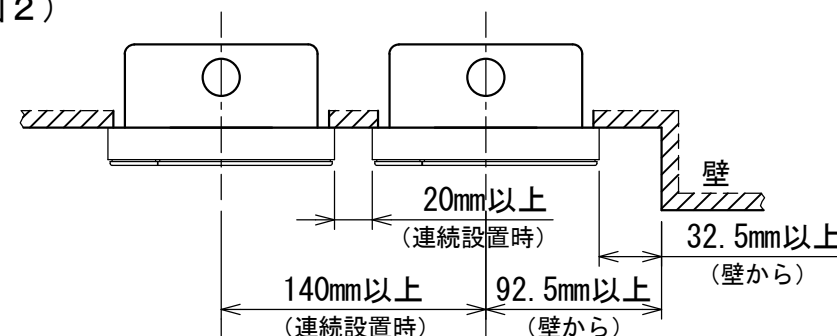
(図1)



リモコン線引出し口

JIS C8340  
1個用スイッチボックス  
(カバーなし)

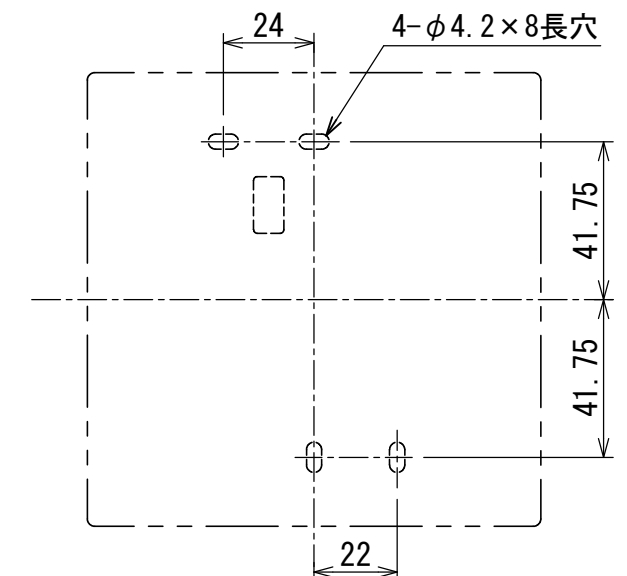
(図2)



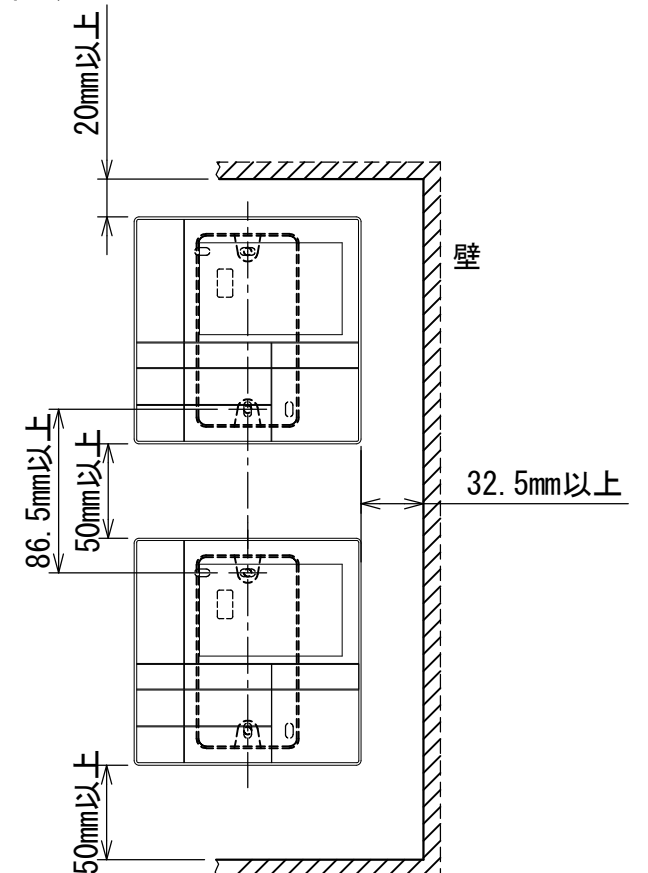
リモコン線引出し口

JIS C8340  
2個用スイッチボックス  
(カバーなし)

### <リモコン取付け寸法>



(図3)



### リモコン配線とリモコン渡り線

リモコン配線(通信線)とAC100V/200Vの配線を  
直接接触させたり、同一電線管に収めること  
はできません。ノイズ等により、制御系統に  
異常が生じる恐れがあります。

※ご使用のリモコンによって異なります。

線種	VCTF: 0.3mm <sup>2</sup> × 2			VCTF: 0.5mm <sup>2</sup> ~ 2.0mm <sup>2</sup> × 2		
	1リモコン	2リモコン	ワイヤレスとの 2リモコン	1リモコン	2リモコン	ワイヤレスとの 2リモコン
リモコン配線とリモコン 渡り配線の総配線長 (L+L1+L2+...Ln)	200mまで	120mまで	200mまで	500mまで	300mまで	400mまで
リモコン渡り配線の総配線長 (L1+L2+...Ln)	200mまで			200mまで		



適用機種		図面番号		T29E1405-01		
RBC-AMS53		品名	東芝パッケージエアコン用別売部品	尺度	図法	三角法
			外形図			
			ワイヤードリモコン			
		東芝キヤリア株式会社				

T29E1405-4Y