

東芝パッケージエアコン

(空冷インバータヒートポンプ式天井埋込形ビルトインタイプ)

(50/60Hz)

冷 房 性 能 (注1)	定格冷房標準能力		kW	7.1 < 1.9 ~ 8.0 >		
	顯 熱 比		-	0.68		
	定格冷房標準エネルギー消費効率		-	2.97		
	中間冷房標準能力		kW	3.2		
	中間冷房中温能力		kW	3.4		
	最小冷房中温能力		kW	1.9		
	定格暖房標準能力		kW	8.0 < 1.3 ~ 10.6 >		
	定格暖房標準エネルギー消費効率		-	3.43		
	中間暖房標準能力		kW	3.6		
	最小暖房標準能力		kW	2.0		
暖 房 性 能 (注1)	最大暖房低温能力		kW	8.6		
	エ ネ ル ギ ー 消 費 効 率		(注4)			
	APF2015 (JIS B 8616 : 2015)		-	5.3 / 5.3		
	APF (JIS B 8616 : 2006)		-	4.8		
	冷 暖 平 均 エ ネ ル ギ ー 消 費 効 率		-	3.20 / 3.20		
	電 源		(注2)	単相 200V 50/60 Hz		
	電 気 特 性 (注1)	消 費 電 力	冷 房	定格冷房標準	kW	2.39 / 2.39
				中間冷房標準	kW	0.618 / 0.618
				中間冷房中温	kW	0.533 / 0.533
				最小冷房中温	kW	0.260 / 0.260
暖 房			定格暖房標準	kW	2.33 / 2.33	
			中間暖房標準	kW	0.701 / 0.701	
室 内 機 二 ツ ト	運 転 電 流		最小暖房標準	kW	0.362 / 0.362	
			最大暖房低温	kW	3.50 / 3.50	
			(冷)	A	12.7 / 12.7	
			(暖)	A	12.4 / 12.4	
			(最大)		20.6 / 20.6	
			力 率	(冷) (暖)	%	94 / 94 94 / 94
	始 動 電 流		A	- / -		
	形 名		AID-AP805BH			
	外 装		シルバー(溶融亜鉛メッキ鋼板)			
	電 源 配 管 電 源 配 線	外形寸法	高 さ	mm	320	
幅			mm	1,000		
奥 行			mm	800(+75)		
総 質 量		kg	39			
空 気 熱 交 換 器		フィンドチューブ				
防 音 ・ 断 熱 材		難燃性ポリエチレンフォーム ・ ポリフネン				
送風装置		送 風 機	(注7)	シロッコファン		
		風 量	m³/min	19.0 / 16.5 / 14.5		
電 動 機		kW	0.120			
エ ア フ ィ ル タ		室内ユニットに付属				
運 転 調 整 装 置		(注3)	リモコンスイッチ			
ド レ ン ロ 径(呼び径)		25(塩ビ管)				
室 外 機 冷 媒 配 管 電 源 配 線	定格騒音(音響パワーレベル)	急 / 強 / 弱	(注5)	dB(A)	55 / 52 / 49	
			運転音(音圧レベル)	(注6)	dB(A)	40 / 37 / 34
	電 熱 装 置 (補 助 電 気 ヒ ー タ)		取付 不可			
	形 名		ROA-AP807HSJPG			
	外 装		シルキーシェード(マンセル1Y8.5/0.5)			
	外形寸法	高 さ	mm	890		
		幅	mm	900		
		奥 行	mm	320		
	総 質 量		kg	61		
	形 式		全密閉形			
圧 縮 機	圧縮機用電動機定格出力	kW	1.59			
		極 数	4			
空 気 熱 交 換 器		フィンドチューブ				
冷 媒 制 御		(冷) (暖)	電子制御弁 電子制御弁			
送風装置		送 風 機		プロペラファン		
	標 準 風 量	m³/min	50.0			
高 圧 ス イ ッ チ	電 動 機	kW	0.060			
		MPa	-	-		
低 圧 ス イ ッ チ		MPa	-	-		
保 護 装 置		吐出温度センサー 過電流センサー 圧縮機サーモ				
ケ ー ス ヒ ー タ		W	-			
定格騒音(音響パワーレベル)	(注5)	(冷) (暖)	dB	63 65		
運転音(音圧レベル)	(注6)	(冷) (暖)	dB	46 48		
		(冷) (暖)	dB	48 48		
I P コー ド		I P X 4				
リ モ コ ン コ ー ド	設 計 圧 力	高 圧 部	MPa	4.15		
		低 圧 部	MPa	2.21		
	冷 媒 ・ 出 荷 時 封 入 量		kg	R410A ・ 2.10		
	冷 媒 追 加 不 要 の 最 大 実 長		m	30		
	冷 媒 追 加 量		g/m	40		
	室 外 機 ・ 室 内 ユ ニ ッ ト 間		mm	ガス側：φ15.9 液側：φ9.5		
	最 大 実 長		m	50		
	最 大 落 差		m	室外機が上の場合 : 30 室外機が下の場合 : 30		
	漏 電 遮 断 器		(注8)	30A、30mA 0.1sec以下		
	手元開閉器	開 閉 器 容 量	A	30		
ヒ ュ ー ズ		A	30			
配 線 用 遮 断 器		A	30			
電 源 配 線		線 径	電源線こう長(最大)			
		単線1.6mm	- / -			
		単線2.0mm	- / -			
		燃線3.5mm <sup>2</sup>	13 / 13			
		燃線5.5mm <sup>2</sup>	20 / 20			
		燃線8.0mm <sup>2</sup>	29 / 29			
		燃線14.0mm <sup>2</sup>	52 / 52			
		燃線22.0mm <sup>2</sup>	81 / 81			
燃線38.0mm <sup>2</sup>		- / -				
連 絡 線	室 外 機 ・ 室 内 ユ ニ ッ ト 間	70 m以下	単線1.6mm×3本			
リ モ コ ン コ ー ド		(500mまで)	VCTF0.5-2.0mm2 2芯 など			

(注1) 冷房・暖房性能および電気特性は、JIS B 8616 : 2015による温度条件、基準配管《配管相当長7.5m(P40~P63形は5m)、落差0m)のときの値です。  
〈 〉内は能力範囲を示します。

(注2) 電源電圧は、変動があった場合でも±10%を超えないようにしてください。

(注3) リモコンスイッチは別売部品です。  
リモコンコード配線長は『リモコン外形図』を参照してください。

(注4) 経済産業省告示213号「エアコンディショナーの性能の向上に関する製造事業者等の判断基準等」  
(通称：省エネ法基準値)における通年エネルギー消費効率は、「APF (JIS B 8616 : 2006)」が適用されます。

(注5) 定格騒音(音響パワーレベル)は、JIS B 8616 : 2015に基づいた値です。

(注6) 運転音(音圧レベル)は、JIS B 8616 : 2015に基づいた値です。

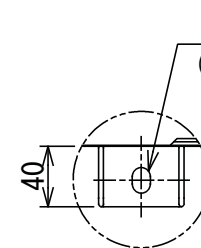
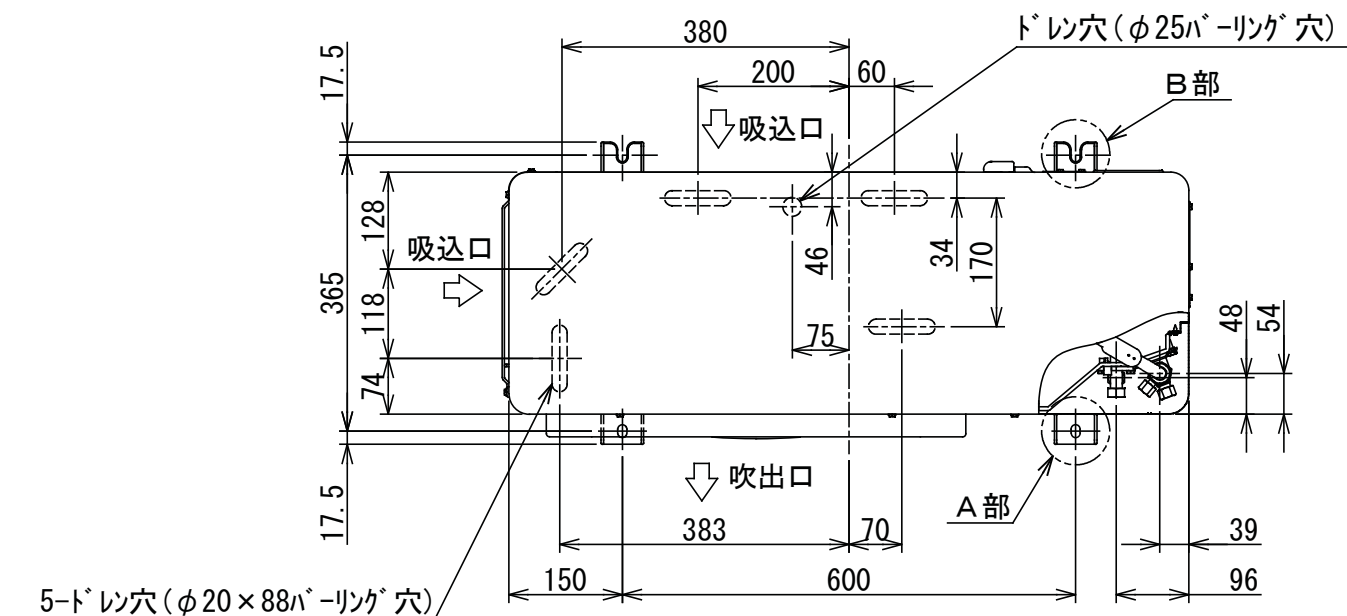
(注7) 定格風量は「急」です。

(注8) 漏電遮断器が地絡保護専用の場合には手元開閉器+ヒューズ、または配線用遮断器を設けてください。漏電遮断器は、高調波対応品を使用してください。

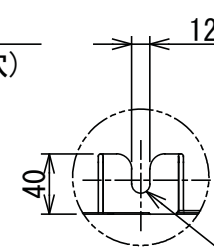


- 注) 1. 〇は端子板を示します。  
2. 破線、一点鎖線は現地配線を示します。  
3. 室外機、室内ユニットの内部配線は、各々の機種種の配線図を参照してください。  
4. リモコン配線には極性がないので、室内ユニット端子板A,Bへの接続は逆になってもかまいません。

適用機種		図面番号		T25G0701-01			
AIU-AP**H	AID-AP**H,H-1	品名	東芝パッケージエアコン シングルタイプ 外部結線図	尺度		図法	
AIC-AP**H	AIK-AP**H						
AIU-AP**WH	AIC-AP**PH						
AIU-AP**SH,SH-1							
AID-AP**BH,BH-1							
		東芝キヤリア株式会社					

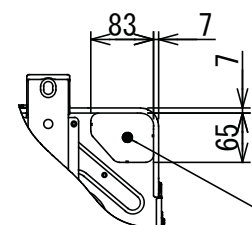
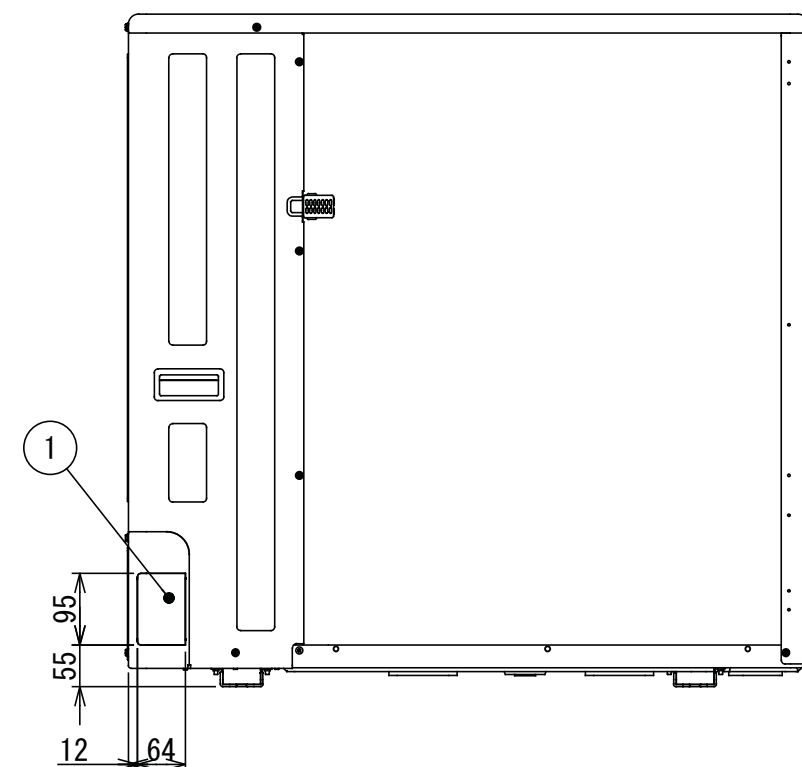
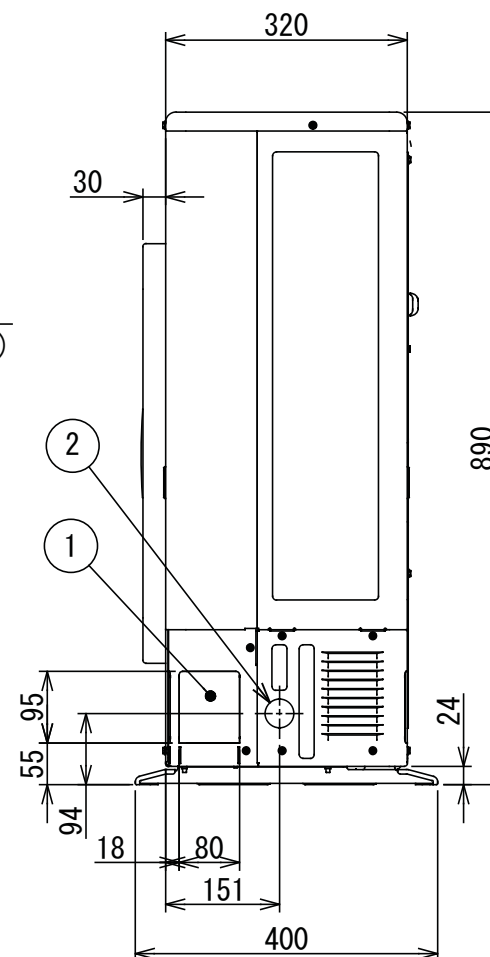
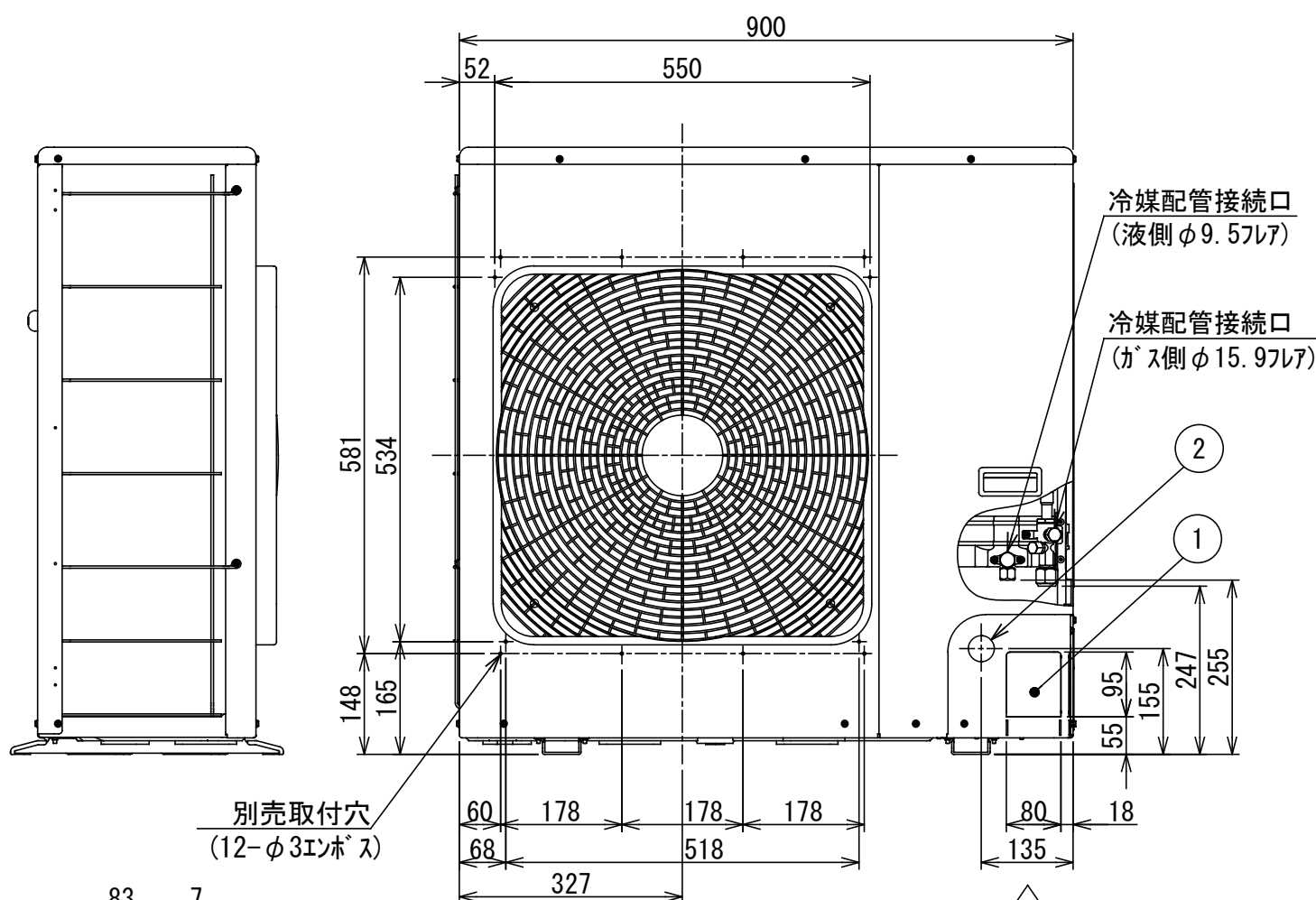


A部詳細



B部詳細

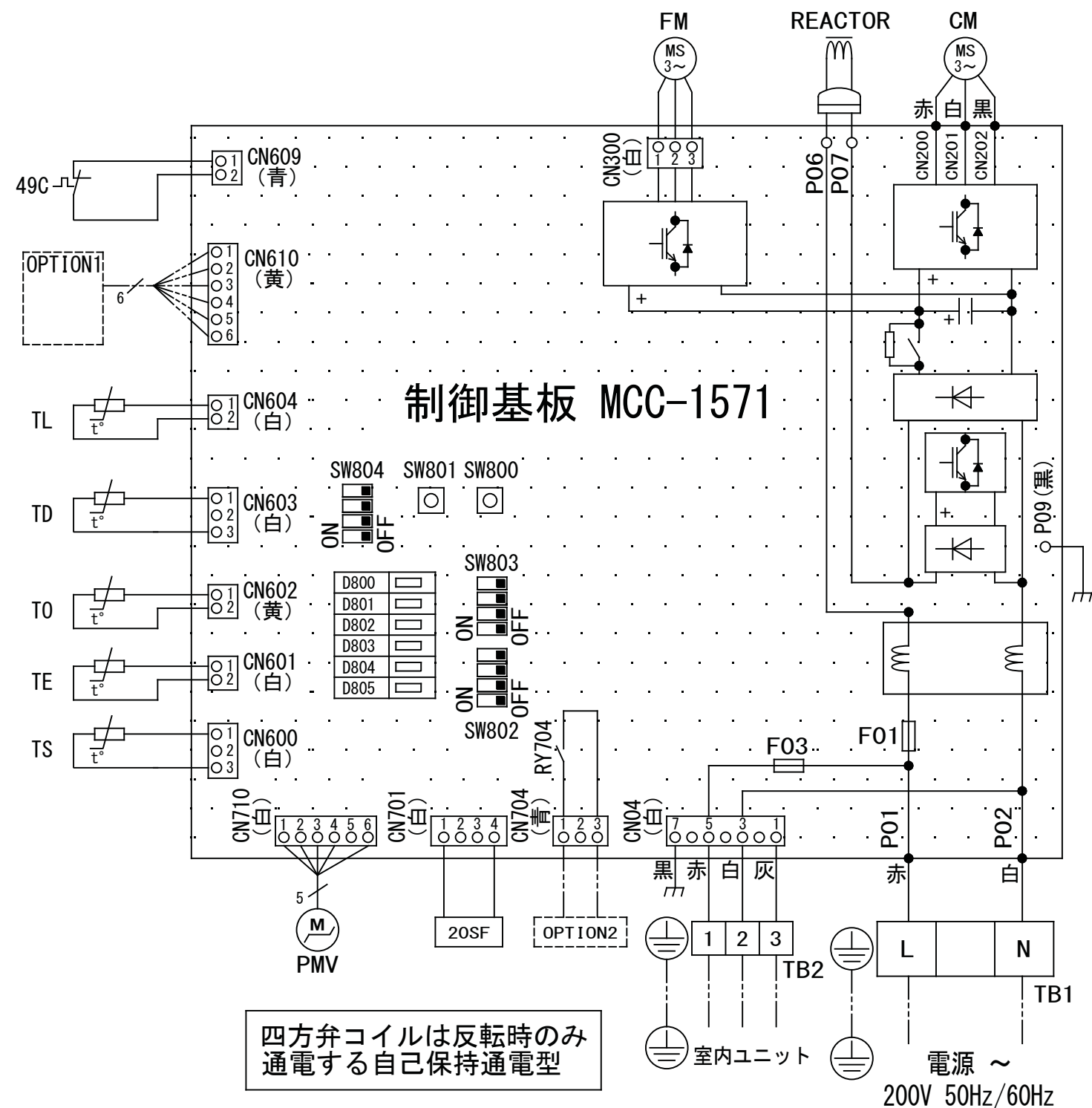
	名 称	記 事
①	冷媒配管取出口 室内外接続線取出口	—
②	電源取入穴	φ38ノックアウト穴



Z矢視図

下部配管用ノックアウト

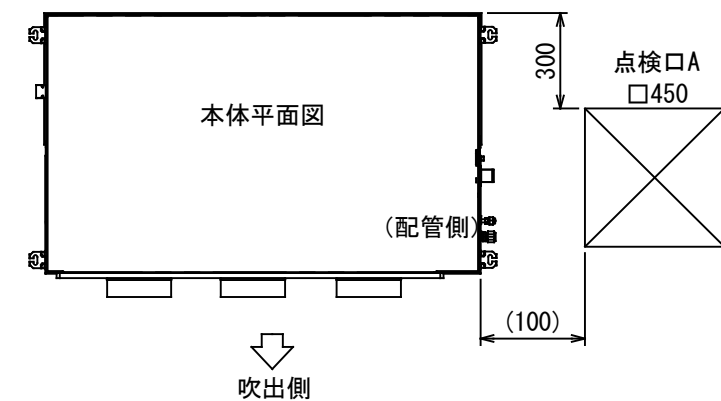
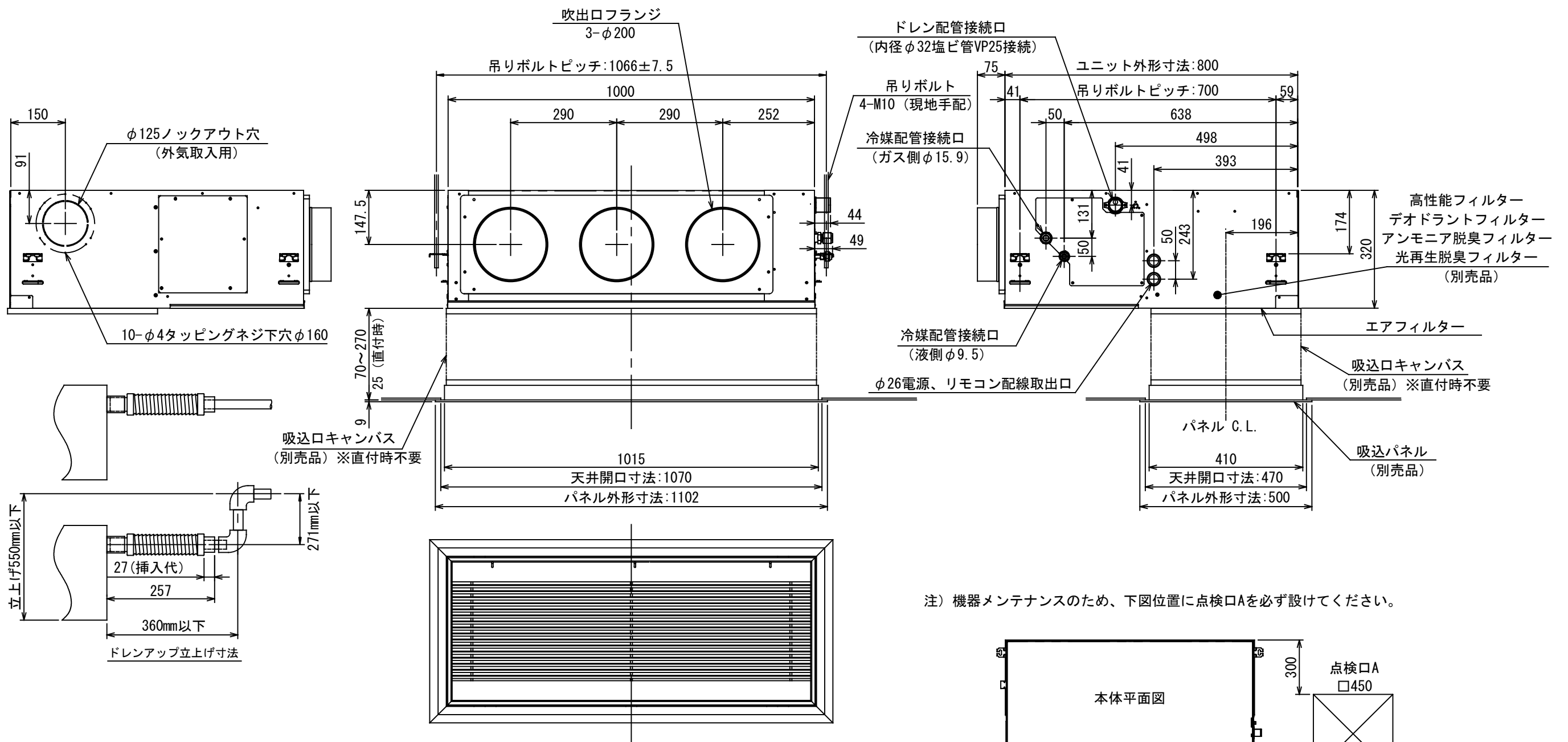
適 用 機 種		図 面 番 号		T26C1705-01			
ROA-AP807HSJ	ROA-AP807HS	品 名	東芝パッケージエアコン 外 形 図 (適用機種は左記)	尺 度	<div></div>	図 法	三 角 法
ROA-AP807HSJZ	ROA-AP807HSZ						
ROA-AP807HSJZG	ROA-AP807HSZG						
ROA-AP807HSJPG	ROA-AP807HSPG						
東芝キヤリア株式会社							



記号	品 名
49C	圧縮機バイメタルサーモ
20SF	四方弁コイル
CM	圧縮機
FM	ファンモータ
F01	FUSE (メイン電源用) 25A/AC250V
F03	FUSE (室内-室外渡り保護用) T10A/AC250V
REACTOR	リアクタ
OPTION1	外部入力
OPTION2	外部出力 (運転出力)
PMV	電子制御弁コイル
TD	配管温度センサ (吐出)
TE	熱交センサ 1
TL	熱交センサ 2
TO	外気温度センサ
TS	配管温度センサ (吸込)
TB1	端子台 (電源)
TB2	端子台 (室内-室外接続用)

1. 二点鎖線は現地配線、破線は別売付属品を示します。
2. □□ は端子台、—○— は接続端子、  
□○□ はプリント基板のコネクタを示します。
3. ⊕ は保護アースを示します。
4. □□□□ はプリント基板を示します。

適用機種		図面番号		T26D1706-01		
ROA-AP637HSJ	ROA-AP807HSJ	品名	東芝パッケージエアコン		尺 度	図 面
ROA-AP637HSJZ	ROA-AP807HSJZ		配線図			
ROA-AP637HSJZG	ROA-AP807HSJZG		(適用機種は左記)			
ROA-AP637HSJPG	ROA-AP807HSJPG					
		東芝キヤリア株式会社				

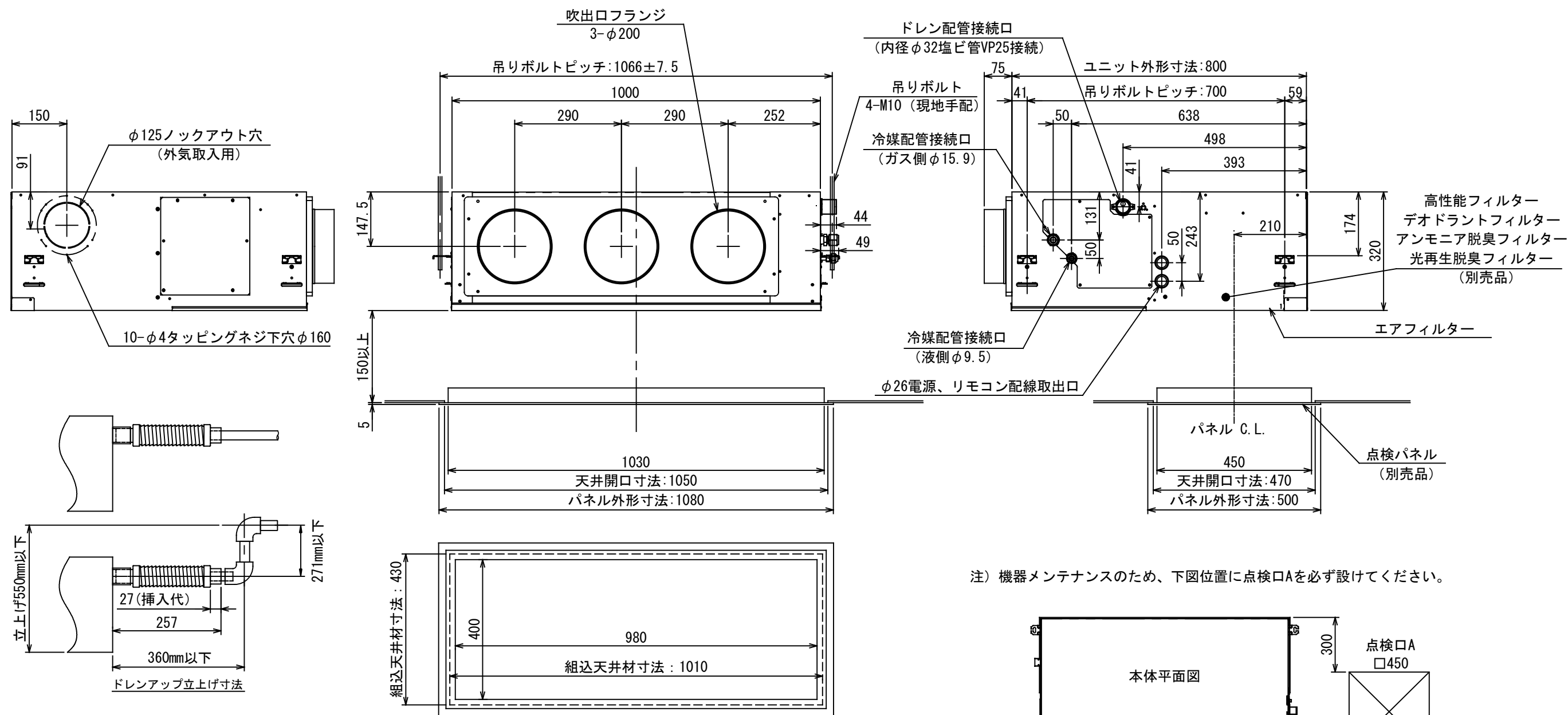


【下面吸込方式】

組合 せ 別 売 部 品	形 名	RBC-UD801P (W)
	外 装	(W) : ムーンホワイト (マンセル: 2. 5GY9. 0/0. 5)
	高さ×幅×奥行 (mm)	9×1102×500
	総 質 量 (kg)	5
	吸込口キャンバス	TCB-CAB801B

(注) 高性能フィルター、デオドラントフィルター、アンモニア脱臭フィルター、光再生脱臭フィルターの同時使用はできません。  
上記フィルター使用時には、エアコン付属のエアフィルターを併用してください。

図 番	T25A1008-AID-AP805BH	03	図 法
		215	三角法
品 名	東芝パッケージエアコン外形図 (天井埋込形ビルトインタイプ) (1/4)	尺 度	単 位
			m m
形 名	AID-AP805BH	東芝キャリア株式会社	

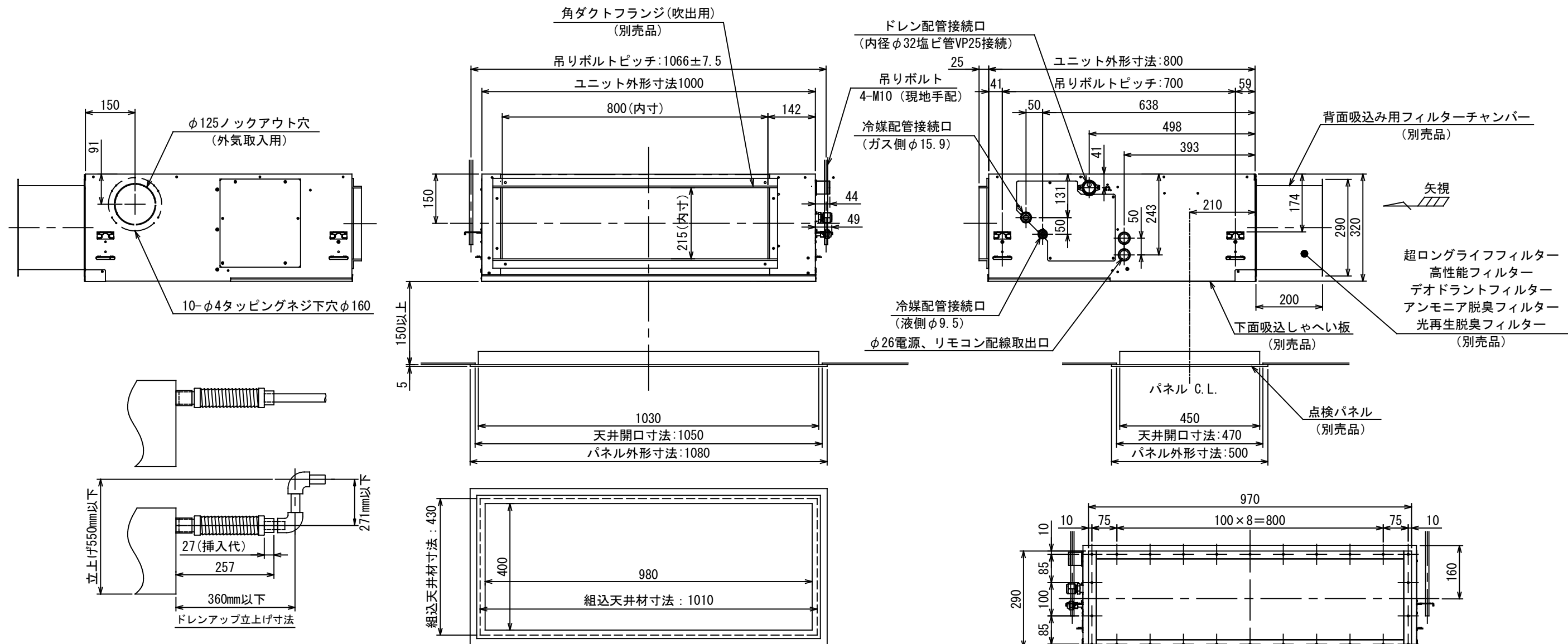


組合せ別売部品	点検パネル	形名	TCB-TD801P(W)
		外装	(W):ムーンホワイト(マンセル:2.5GY9.0/0.5)
		高さ×幅×奥行(mm)	5×1080×500
		高性能フィルター(65%)	TCB-UFM31B

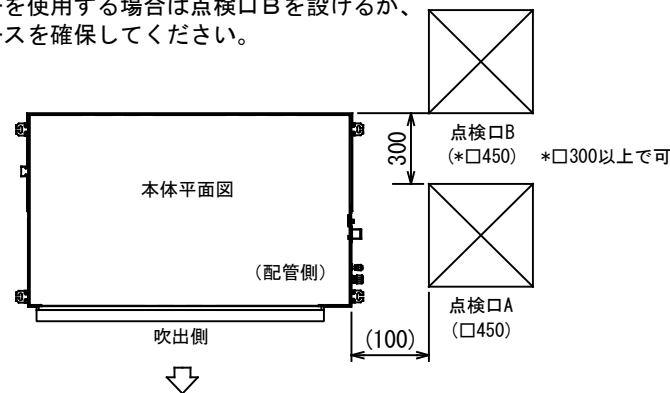
(注) 高性能フィルター、デオドラントフィルター、アンモニア脱臭フィルター、光再生脱臭フィルターの同時使用はできません。  
上記フィルター使用時には、エアコン付属のエアフィルターを併用してください。

【天井リターン方式】

図番	T25A1008-AID-AP805BH	03	図法
		215	三角法
品名	東芝パッケージエアコン外形図 (天井埋込形ビルトインタイプ) (2/4)	尺度	単位
		1/	m m
形名	AID-AP805BH	東芝キャリア株式会社	



注) 機器メンテナンスのため、下図位置に点検口Aを必ず設けてください。  
背面吸込フィルターチャンバーを使用する場合は点検口Bを設けるか、  
これに相当するサービススペースを確保してください。

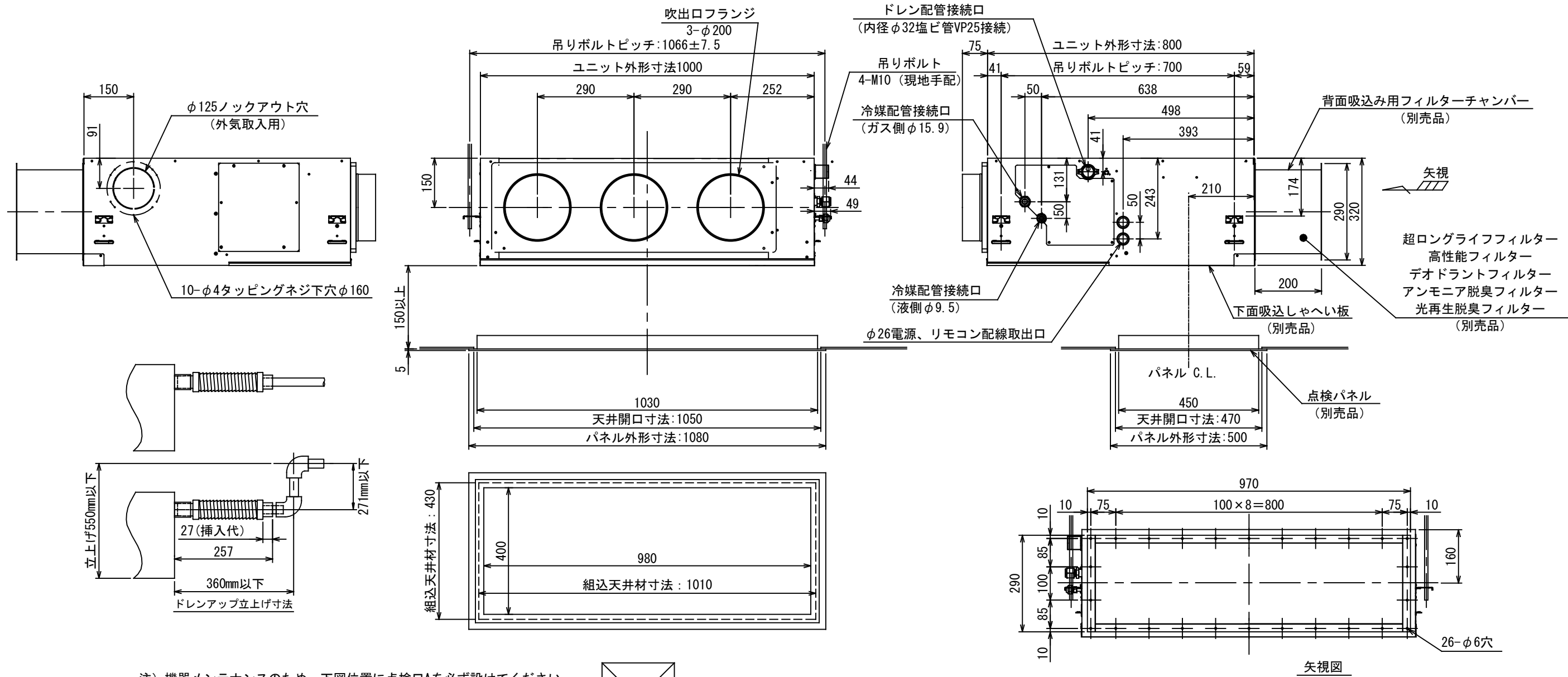


(注1) 高性能フィルター、デオドラントフィルター、アンモニア脱臭フィルター、光再生脱臭フィルターの同時使用は出来ません。  
上記フィルターの単独使用は可能ですが、プレフィルターとして超ロングライフフィルターとの併用を推奨します。  
(注2) 超ロングライフフィルターは、単独および他フィルター1種類との併用が可能です。

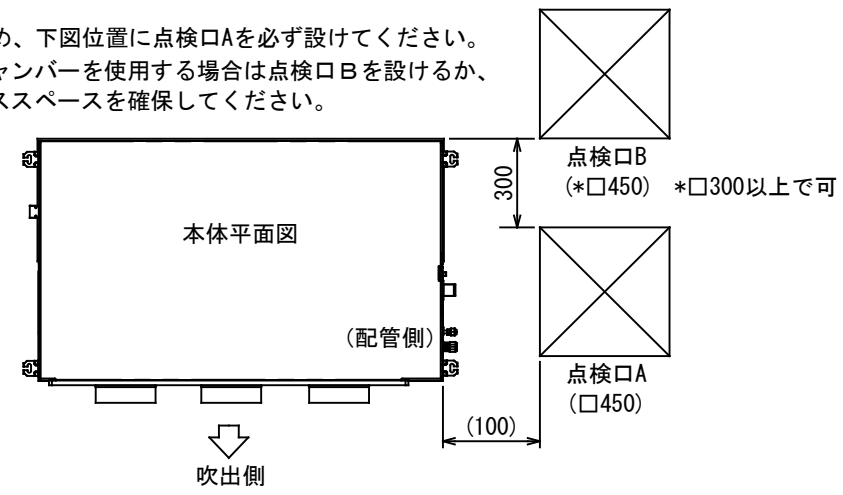
組合 せ 別 売 部 品	点検パネル	形 名	TCB-TD801P (W)
		外 装	(W) : ムーンホワイト (マンセル: 2. 5GY9. 0/0. 5)
		高さ×幅×奥行 (mm)	5×1080×500
	背面チャンパ(フィルター枠)		TCB-FCB801B
	角ダクトフランジ(吹出用)		TCB-FL711BS
	下面しゃへい板		TCB-SB801BFC

【背面吸込方式(角ダクト)】

図 番	T25A1008-AID-AP805BH	03	図 法
		215	三角法
品 名	東芝パッケージエアコン外形図 (天井埋込形ビルトインタイプ) (3/4)	尺 度	単 位
			m m
形 名	AID-AP805BH	東芝キャリア株式会社	



注) 機器メンテナンスのため、下図位置に点検口Aを必ず設けてください。  
背面吸込フィルターチャンバーを使用する場合は点検口Bを設けるか、  
これに相当するサービススペースを確保してください。



(注1) 高性能フィルター、デオドラントフィルター、アンモニア脱臭フィルター、光再生脱臭フィルターの同時使用は出来ません。  
上記フィルターの単独使用は可能ですが、プレフィルターとして超ロングライフフィルターとの併用を推奨します。  
(注2) 超ロングライフフィルターは、単独および他フィルター1種類との併用が可能です。

組合 せ 別 売 部 品	点検 パ ネ ル	形 名	TCB-TD801P (W)
		外 装	(W) :ムーンホワイト(マゼル:2.5GY9.0/0.5)
		高さ×幅×奥行(mm)	5×1080×500
		背面チャンパ(フィルター枠)	TCB-FCB801B
		角ダクトフランジ(吹出用)	TCB-FL711BS
		下 面 し ゃ へ い 板	TCB-SB801BFC

【背面吸込方式(丸ダクト)】

図 番	T25A1008-AID-AP805BH	03	図 法
		215	三角法
品 名	東芝パッケージエアコン外形図 (天井埋込形ビルトインタイプ) (4/4)	尺 度	単 位
			m m
形 名	AID-AP805BH	東芝キャリア株式会社	



1. 破線は現地配線、一点鎖線は別売付属品を示します。  
2. □ は端子台、—○— は接続端子、  
○ はプリント基板上のコネクタを示します。  
3. ⊕ は保護アースを示します。  
4. ..... はプリント基板を示します。  
5. 加湿器を取付ける時は別売の気化式加湿器に内蔵の  
リレーボックスから出ているコネクタをCN66に、  
付属の短絡コネクタをCN70に接続して下さい。

記号	品名
CN**	コネクタ
DM	ドレンポンプ用電動機
F301, 302	ヒューズ
FM	送風用電動機
FS	フロートスイッチ
RY302	ドレンポンプ制御リレー
TA	室温センサ
TB01, 02	ターミナルブロック
TC, TCJ	熱交センサ
別売品	
23Hu	湿度調節器(現地手配)
43Hu	加湿器制御リレー
HA	JEMA標準HA端子-A
Hu	加湿器



図番	T25B1004-AID-AP805BH	03	図法
品名	東芝パッケージエアコン配線図 (天井埋込形ビルトインタイプ)	215	尺度 単位
形名	AID-AP805BH	東芝キャリア株式会社	

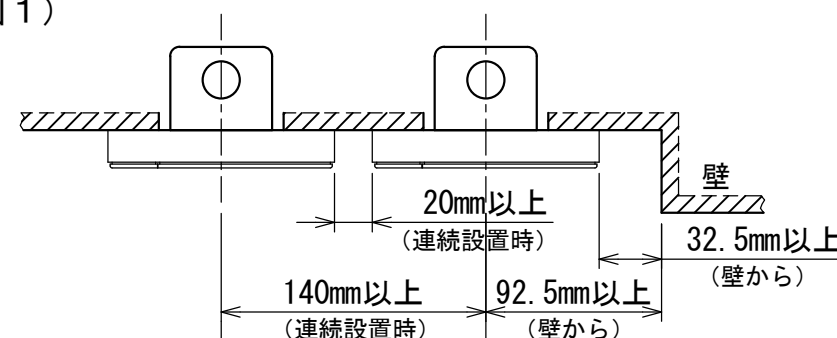


お願い)  
配線を埋込まれる場合は、JIS-C8340  
1個用スイッチボックス(カバーなし)  
又は、2個用スイッチボックス(カバーなし)  
を現地手配し、埋込んでください。

### 連続設置の場合の取付方法

リモコンを壁面に取付ける場合は、図1・図2・図3の  
取付け方法を守ってください。

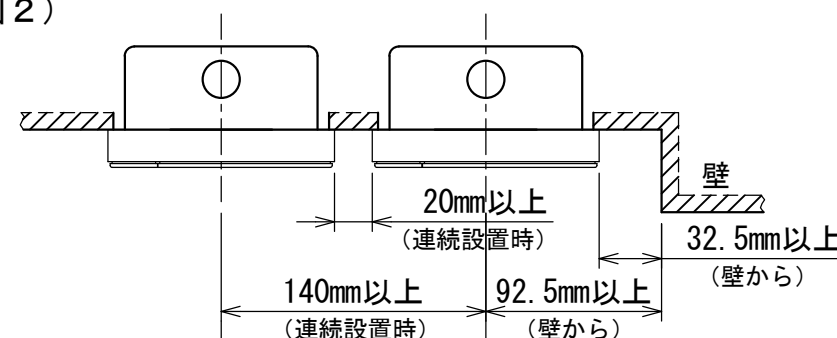
(図1)



リモコン線引出し口

JIS C8340  
1個用スイッチボックス  
(カバーなし)

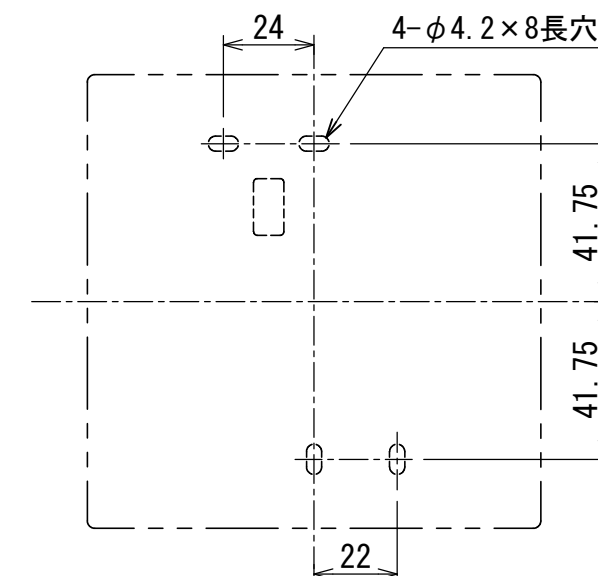
(図2)



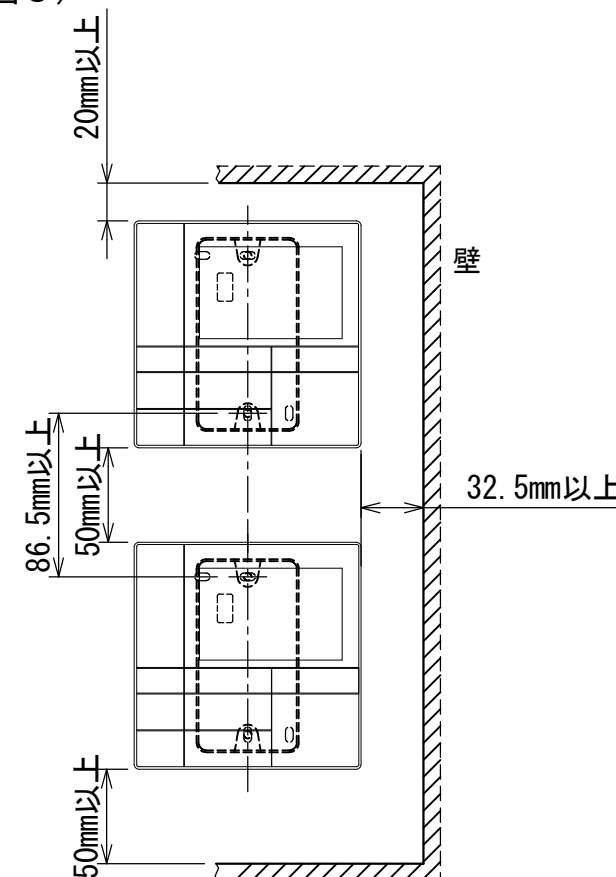
リモコン線引出し口

JIS C8340  
2個用スイッチボックス  
(カバーなし)

### <リモコン取付け寸法>



(図3)



### リモコン配線とリモコン渡り線

リモコン配線(通信線)とAC100V/200Vの配線を  
直接接触させたり、同一電線管に収めること  
はできません。ノイズ等により、制御系統に  
異常が生じる恐れがあります。

※ご使用のリモコンによって異なります。

線種	VCTF: 0.3mm <sup>2</sup> × 2			VCTF: 0.5mm <sup>2</sup> ~ 2.0mm <sup>2</sup> × 2		
	1リモコン	2リモコン	ワイヤレスとの 2リモコン	1リモコン	2リモコン	ワイヤレスとの 2リモコン
リモコン配線とリモコン 渡り配線の総配線長 (L+L1+L2+...Ln)	200mまで	120mまで	200mまで	500mまで	300mまで	400mまで
リモコン渡り配線の総配線長 (L1+L2+...Ln)	200mまで			200mまで		



適用機種		図面番号		T29E1405-01			
RBC-AMS53		品名	東芝パッケージエアコン用別売部品	尺度	図法	三角法	
			外形図				
			ワイヤードリモコン				
		東芝キヤリア株式会社					

T29E1405-4Y