

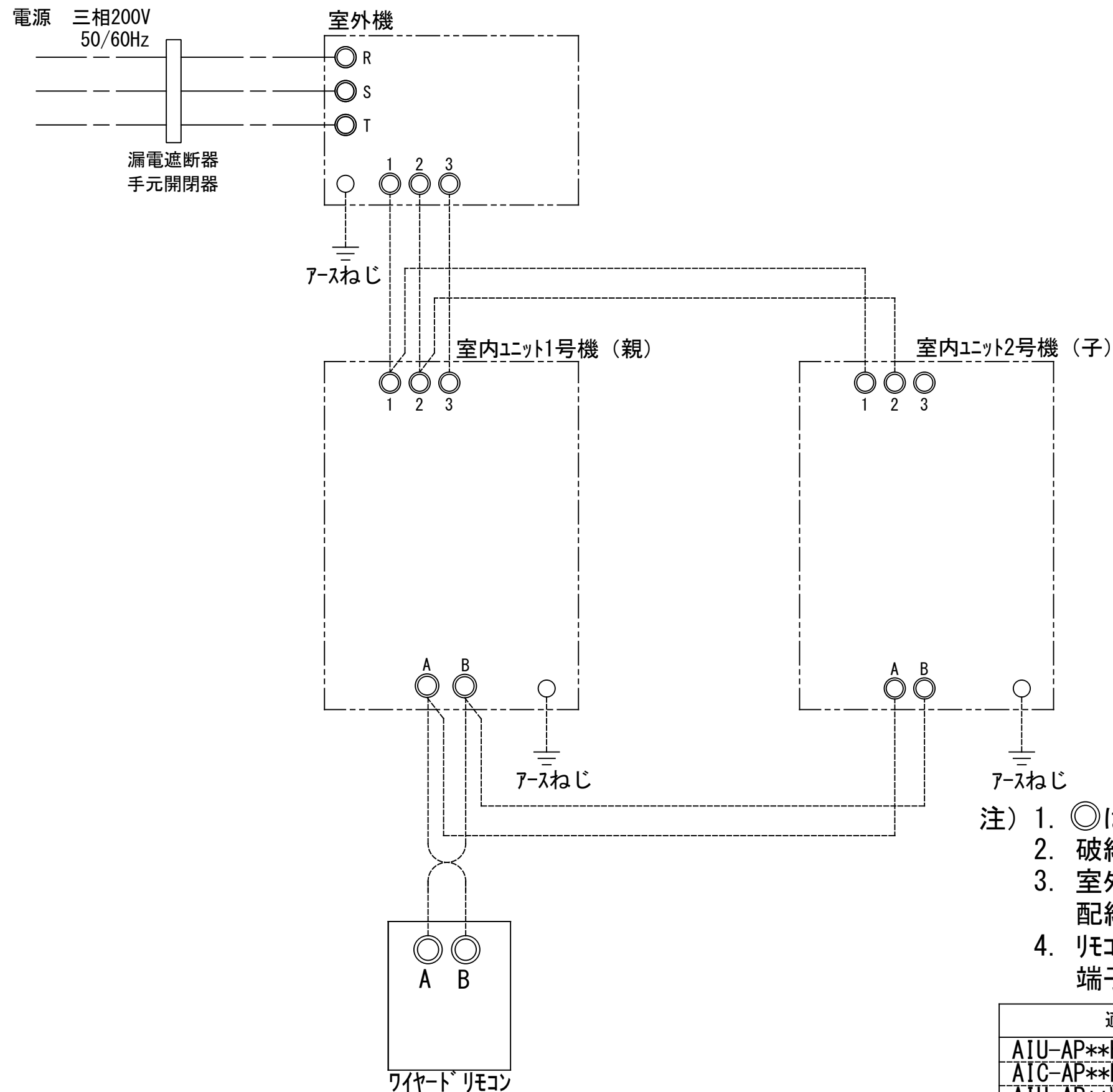
東芝パッケージエアコン

(空冷インバータヒートポンプ式天井埋込形ビルトインタイプ)

【グリーン購入法適合】

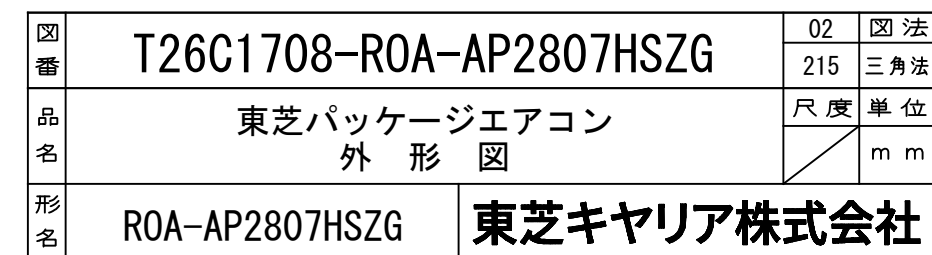
(50/60Hz)

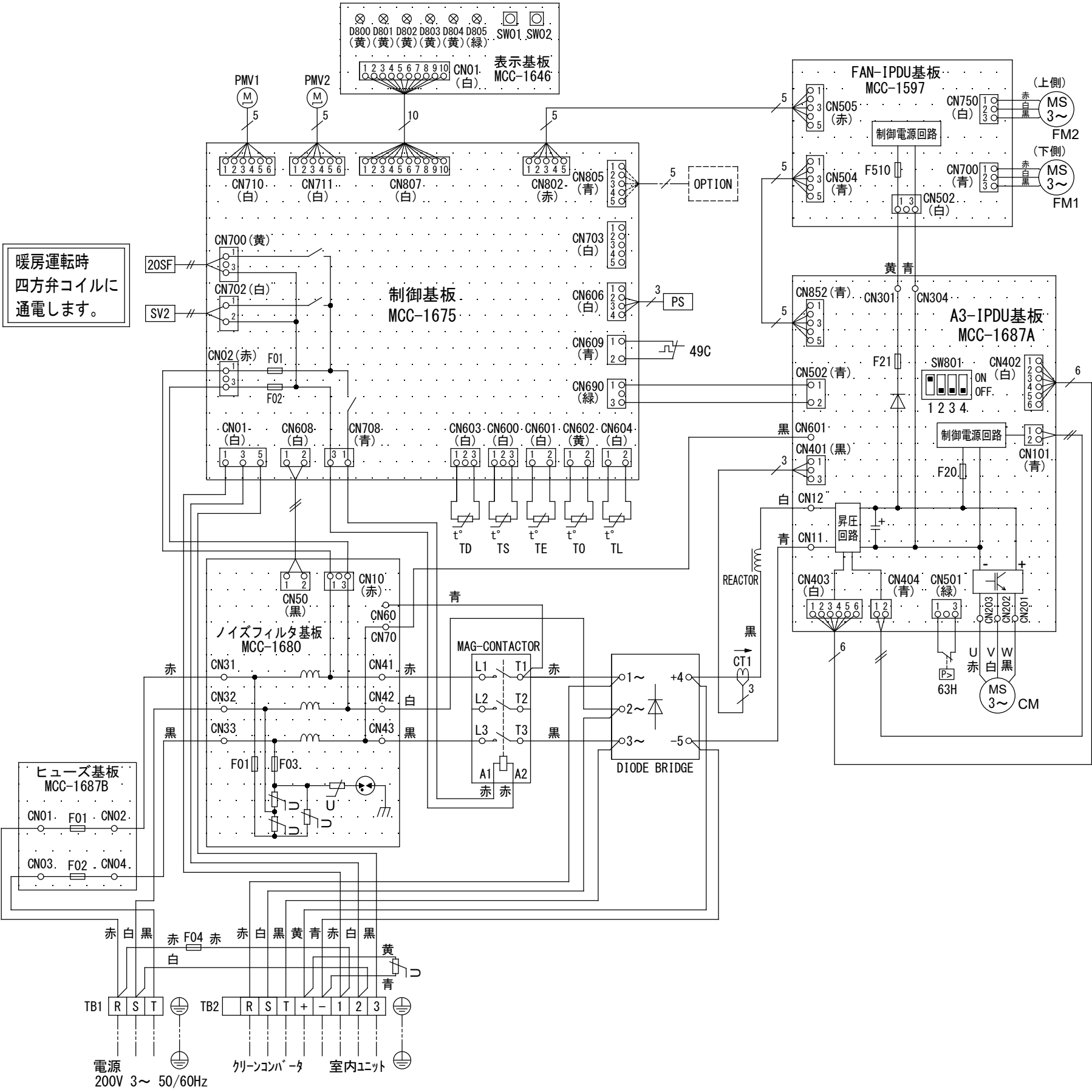
冷房性能 (注1)	定格冷房標準能力		kW	25.0 < 4.6 ~ 28.0 >		
	顕 熱 比		-	0.73		
	定格冷房標準エネルギー消費効率		-	2.38		
	中間冷房標準能力		kW	11.3		
	中間冷房中温能力		kW	11.6		
	最小冷房中温能力		kW	6.3		
暖房性能 (注1)	定格暖房標準能力		kW	28.0 < 4.6 ~ 31.5 >		
	定格暖房標準エネルギー消費効率		-	3.31		
	中間暖房標準能力		kW	12.6		
	最小暖房標準能力		kW	7.0		
	最大暖房低温能力		kW	22.5		
	エネルギー消費効率		(注5)			
通年	APF2015 (JIS B 8616 : 2015)		-	4.6 / 4.6		
	APF (JIS B 8616 : 2006)		-	4.3		
冷暖平均エネルギー消費効率			-	2.85 / 2.85		
電気特性 (注1)	電 源		(注2)	三相 200V 50/60 Hz		
	消費電力	冷房	定格冷房標準	kW	10.5 / 10.5	
			中間冷房標準	kW	2.57 / 2.57	
			中間冷房中温	kW	2.30 / 2.30	
			最小冷房中温	kW	0.859 / 0.859	
		暖房	定格暖房標準	kW	8.46 / 8.46	
			中間暖房標準	kW	2.53 / 2.53	
	運転電流	(冷) (暖) (最大)	最小暖房標準	kW	1.47 / 1.47	
			最大暖房低温	kW	10.3 / 10.3	
	力 率	(冷) (暖)	A	%	95 / 95	
A			%	95 / 95		
始 動 電 流		A	- / -			
室内機 (注1)	形 名		AID-AP1405BH			
	外 装		シルバー(溶融亜鉛メッキ鋼板)			
	外形寸法	高 さ	mm	320		
		幅	mm	1,350		
		奥 行	mm	800(+75)		
	総 質 量		kg	51		
	空気熱交換器		フィンドチューブ			
	防音・断熱材		難燃性ポリエチレンフォーム・ポリフネン			
	送風装置	送風機	(注8)	シロッコファン		
		風 量 急 / 強 / 弱	m³/min	33.0 / 28.5 / 24.8		
二ツト (注3)	電動機		kW	0.120		
	エアフィルタ		室内ユニットに付属			
	運転調整装置		(注4)	リモコンスイッチ		
	ドレン口径(呼び径)		25(塩ビ管)			
	定格騒音(音響パワーレベル)		(注6)	dB(A)	59 / 56 / 53	
	運転音(音圧レベル)		(注7)	dB(A)	44 / 41 / 38	
	電 熱 装 置 (補 助 電 気 ヒ ー タ)		取付不可			
	室外機 (注3)	形 名		AID-AP2807HSZG		
		外 装		シルキーシェード(マンセル1Y8.5/0.5)		
		外形寸法	高 さ	mm	1,550	
幅			mm	1,010		
奥 行			mm	370		
総 質 量		kg	141			
圧縮機		形 式	全密閉形			
		圧縮機用電動機定格出力	kW	7.16		
極 数		4				
空気熱交換器		フィンドチューブ				
冷媒制御		(冷) (暖)	電子制御弁 電子制御弁			
室外機 (注3)	送風装置	送 風 機	プロペラファン			
		標 準 風 量	m³/min	181.5		
		電 動 機	kW	0.200+0.200		
	高 圧 ス イ ッ チ		MPa	作動：4.15 復帰：3.20		
	低 圧 ス イ ッ チ		MPa	- -		
	保 護 装 置		吐出温度センサー 過電流センサー 圧縮機サーモ			
	ケースヒータ		W	-		
	定格騒音(音響パワーレベル)	(冷) (暖)	dB	78 80		
		(注6)	dB	61 63		
	運転音(音圧レベル)	(冷) (暖)	dB	61 63		
(注7)		dB	63			
I Pコード		I P X 4				
設計圧力	高 圧 部	MPa	4.15			
	低 圧 部	MPa	2.21			
冷媒・出荷時封入量		kg	R410A・5.90			
冷媒追加不要の最大実長		m	30			
冷媒追加量		g/m	主配管：90 分岐配管：45			
冷媒配管	室外機・分岐管間		mm	ガス側：φ25.4 液側：φ12.7		
	分岐管・室内ユニット間		mm	ガス側：φ15.9 液側：φ9.5		
	最大実長		m	100		
	最大落差		m	室外機が上の場合：30 室外機が下の場合：30		
	分岐配管最大長さ		m	20		
	分岐配管長さの最大差		m	10		
電源設計	漏電遮断器		(注9)	50A、30mA 0.1sec以下		
	手元開閉器	開閉器容量	A	60		
		ヒューズ	A	50		
		配線用遮断器	A	50		
	電源配線	線 径		電源線こう長(最大)		
		単線1.6mm		- / -		
		単線2.0mm		- / -		
		燃線3.5mm²		- / -		
		燃線5.5mm²		- / -		
		燃線8.0mm²		- / -		
燃線14.0mm²		33 / 33				
燃線22.0mm²		52 / 52				
燃線38.0mm²		90 / 90				
連絡線	室外機・室内ユニット間	75 m以下	単線1.6mm×3本			
		120 m以下	別ケーブル 燃線3.5mm2×2本 燃線3.5mm2×1本			
	室内A・室内B間		(電源線)：単線1.6mm×2本 (信号線)：燃線0.3mm2×2本			
リモコンコード (室内Aにのみ接続します)		(500mまで)	VCTF0.5-2.0mm2 2芯 など			



- 注) 1. ◎は端子板を示します。
2. 破線、一点鎖線は現地配線を示します。
3. 室外機、室内ユニットの内部配線は、各々の機種の配線図を参照してください。
4. リモコン配線には極性がないので、室内ユニット端子板A, Bへの接続は逆になってもかまいません。

適 用 機 種		図 面 番 号		T25G0708-03		
AIU-AP**H	AIK-AP**H	品 名	東芝パッケージエアコン ツインタイプ 外部結線図	尺 度	図 法	
AIC-AP**H	AIC-AP**PH					
AIU-AP**WH						
AID-AP**BH, BH-1						
AIU-AP**SH, SH-1						
東芝キヤリア株式会社						

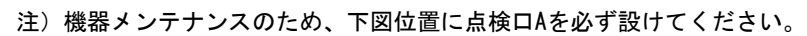




記 号	品 名
20SF	四方弁コイル
49C	圧縮機バイメタルサーモ
63H	高圧スイッチ
CM	圧縮機
CT1	電流センサ
(MCC-1597)	ヒューズ(制御電源)
F510	T3.15A 250VAC
(MCC-1675)	ヒューズ(CDB)
F01, F02	T3.15A 250VAC
(MCC-1680)	ヒューズ(ノイズフィルタ)
F01, F03	T6.3A 250VAC
(MCC-1687A)	ヒューズ(制御電源)
F20	T3.15A 250VAC
(MCC-1687A)	ヒューズ(ファン)
F21	6.3A 650VDC
(MCC-1687B)	ヒューズ(メイン)
F01, F02	70A 250VAC
F04	ヒューズ(室内-室外渡り保護用)
	T25A 250VAC
FM1, FM2	ファンモータ
PS	圧力センサ(低圧)
REACTOR	リアクタ
PMV1, PMV2	電子制御弁コイル
SV2	二方弁コイル
TB1	端子台(電源)
TB2	端子台(室内-室外接続用)
TD	配管温度センサ(吐出)
TE	熱交センサ1
TL	熱交センサ2
T0	外気温度センサ
TS	配管温度センサ(吸込)

1. 二点鎖線は現地配線、破線は別売付属品を示します。
2. □ は端子台、—○— は接続端子、○はプリント基板上的コネクタを示します。
3. ⊕ は保護アースを示します。
4. ... はプリント基板を示します。

図番	T26D1710-ROA-AP2807HSZG	03	図法
		215	
品名	東芝パッケージエアコン 配線図	尺度	単位
形名	ROA-AP2807HSZG	東芝キヤリア株式会社	



(注) 高性能フィルター、デオドラントフィルター、アンモニア脱臭フィルター、光再生脱臭フィルターの同時使用はできません。
上記フィルター使用時には、エアコン付属のエアフィルターを併用してください。

図 番	T25A1009-AID-AP1405BH		03	図 法
			215	三角法
品 名	東芝パッケージエアコン外形図 (天井埋込形ビルトインタイプ) (1/4)		尺 度	単 位
				m m
形 名	AID-AP1405BH	東芝キャリア株式会社		

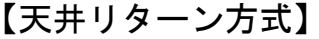
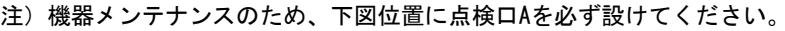
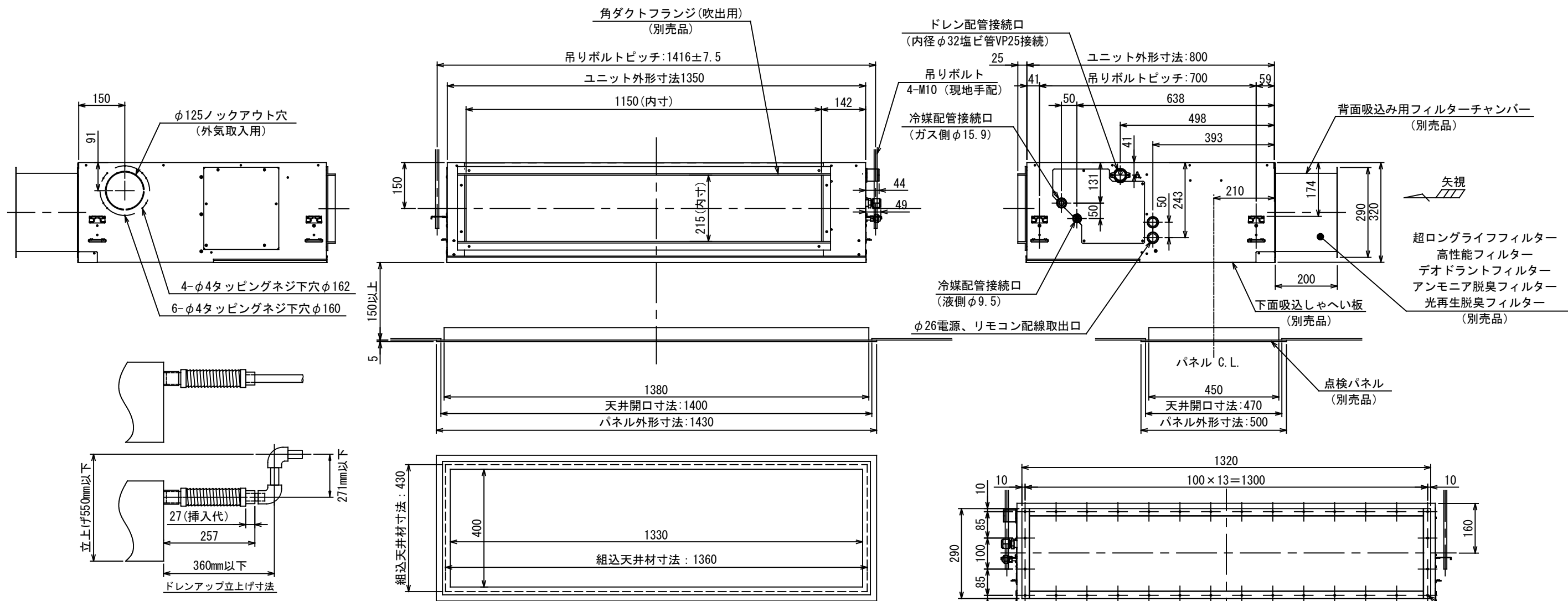
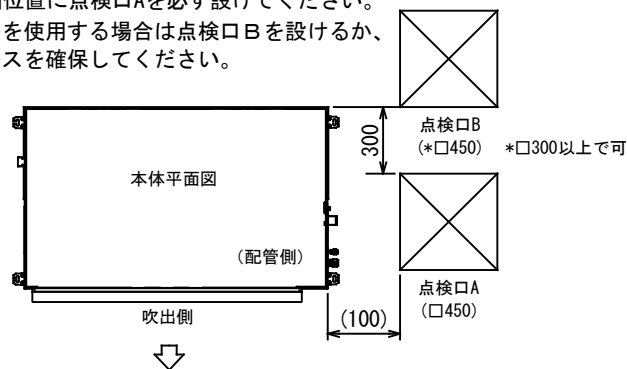


図 番	T25A1009-AID-AP1405BH		03	図 法
			215	三角法
品 名	東芝パッケージエアコン外形図 (天井埋込形ビルトインタイプ) (2/4)		尺 度	単 位
				m m
形 名	AID-AP1405BH	東芝キヤリア株式会社		



注) 機器メンテナンスのため、下図位置に点検口Aを必ず設けてください。
背面吸込フィルターチャンバーを使用する場合は点検口Bを設けるか、
これに相当するサービスペースを確保してください。

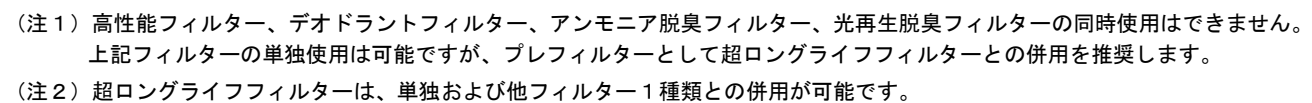
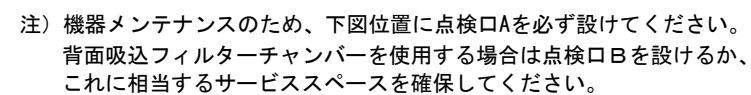


(注1) 高性能フィルター、デオドラントフィルター、アンモニア脱臭フィルター、光再生脱臭フィルターの同時使用はできません。
上記フィルターの単独使用は可能ですが、プレフィルターとして超ロングライフフィルターとの併用を推奨します。
(注2) 超ロングライフフィルターは、単独および他フィルター1種類との併用が可能です。

組合 せ 別 売 部 品	点検パネル	形 名	TCB-TD1401P(W)
		外 装	(W) : ムーンホワイト(マンセル: 2. 5GY9. 0/0. 5)
		高さ×幅×奥行(mm)	5×1430×500
		背面チャンバ(フィルター枠)	TCB-FCB1401B
		角ダクトフランジ(吹出用)	TCB-FL1251BS
		下 面 し ゃ へ い 板	TCB-SB1401BFC

【背面吸込方式(角ダクト)】

図 番	T25A1009-AID-AP1405BH	03	図 法
		215	三角法
品 名	東芝パッケージエアコン外形図 (天井埋込形ビルトインタイプ) (3/4)	尺 度	単 位
			m m
形 名	AID-AP1405BH	東芝キャリア株式会社	

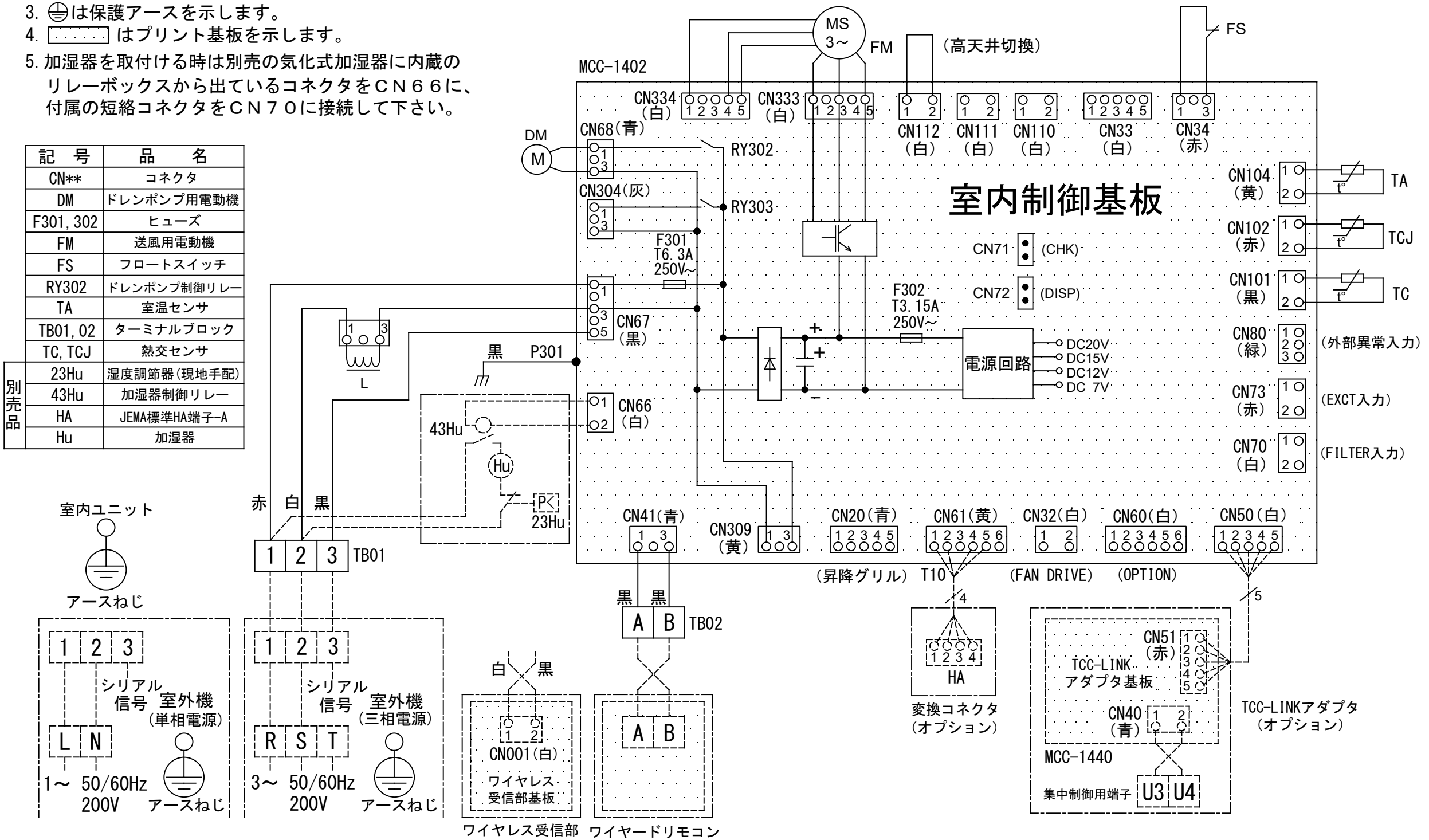


【背面吸込方式(丸ダクト)】

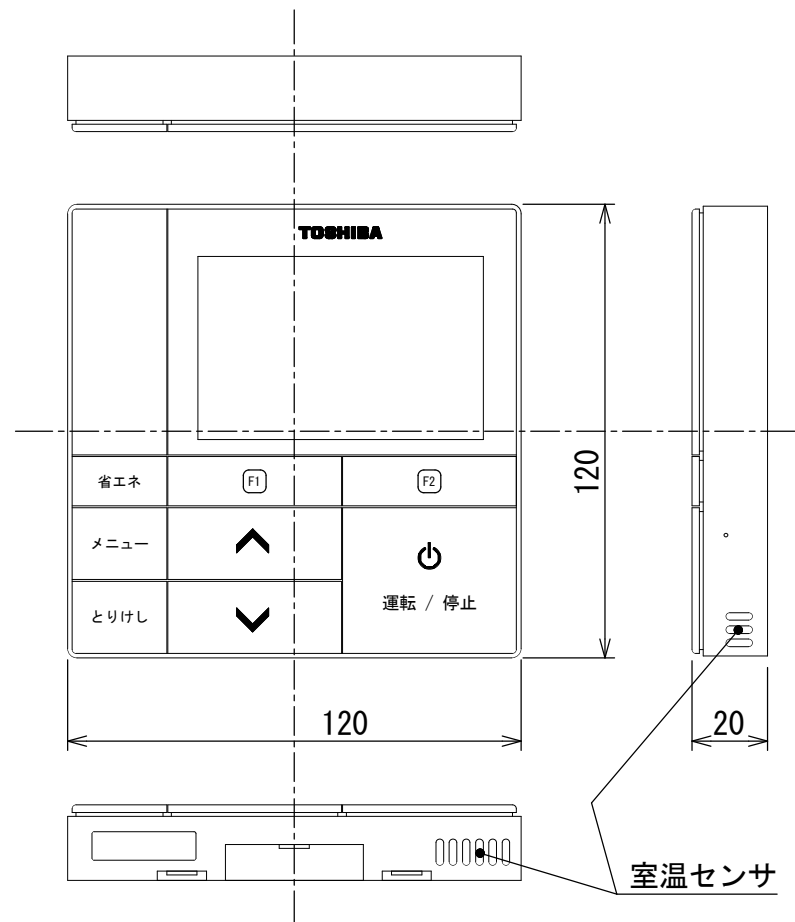
図 番	T25A1009-AID-AP1405BH		03	図 法
			215	三角法
品 名	東芝パッケージエアコン外形図 (天井埋込形ビルトインタイプ) (4/4)		尺 度	単 位
				m m
形 名	AID-AP1405BH	東芝キャリア株式会社		

1. 破線は現地配線、一点鎖線は別売付属品を示します。
2. □□ は端子台、—○— は接続端子、
○□○ はプリント基板上のコネクタを示します。
3. ⊕は保護アースを示します。
4. はプリント基板を示します。
5. 加湿器を取付ける時は別売の気化式加湿器に内蔵の
リレーボックスから出ているコネクタをCN66に、
付属の短絡コネクタをCN70に接続して下さい。

記 号	品 名
CN**	コネクタ
DM	ドレンポンプ用電動機
F301, 302	ヒューズ
FM	送風用電動機
FS	フロートスイッチ
RY302	ドレンポンプ制御リレー
TA	室温センサ
TB01, 02	ターミナルブロック
TC, TCJ	熱交センサ
別売品	
23Hu	湿度調節器(現地手配)
43Hu	加湿器制御リレー
HA	JEMA標準HA端子-A
Hu	加湿器



図番	T25B1004-AID-AP1405BH	03	図法
品名	東芝パッケージエアコン配線図 (天井埋込形ビルトインタイプ)	215	尺 度 単 位
形名	AID-AP1405BH	東芝キャリア株式会社	

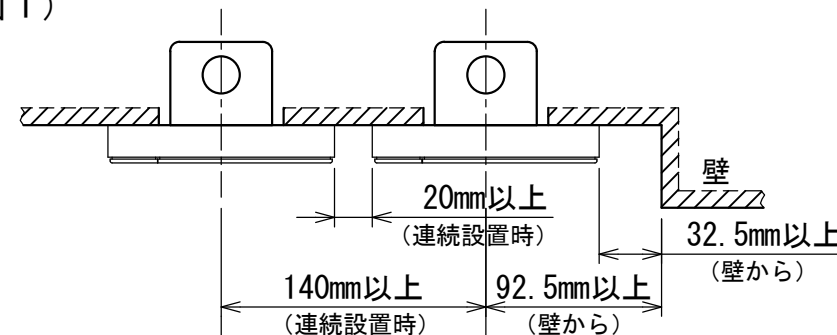


お願い)
配線を埋込まれる場合は、JIS-C8340
1個用スイッチボックス(カバーなし)
又は、2個用スイッチボックス(カバーなし)
を現地手配し、埋込んでください。

連続設置の場合の取付方法

リモコンを壁面に取付ける場合は、図1・図2・図3の
取付け方法を守ってください。

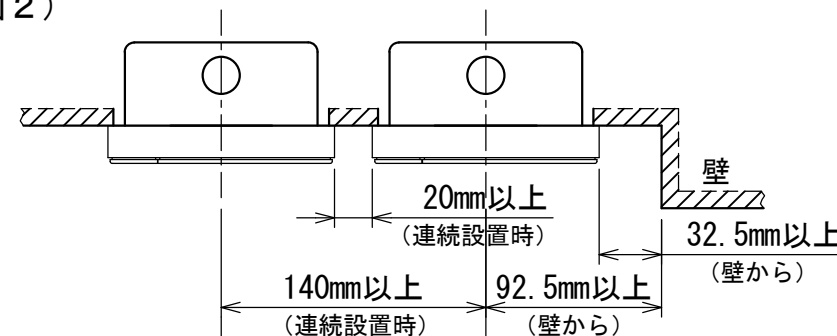
(図1)



リモコン線引出し口

JIS C8340
1個用スイッチボックス
(カバーなし)

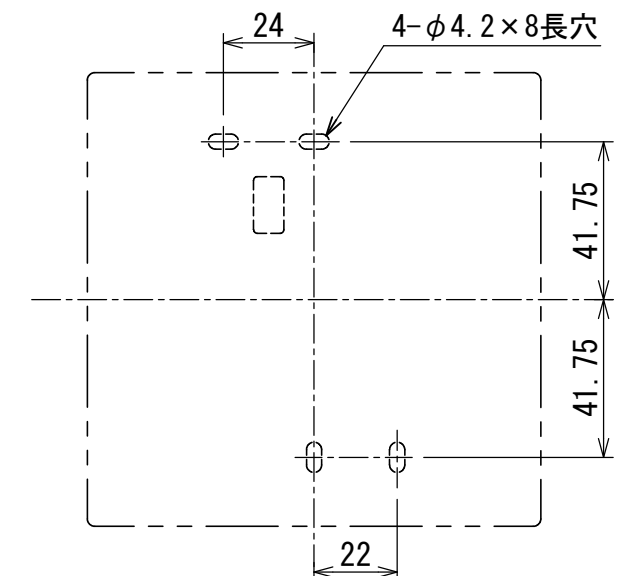
(図2)



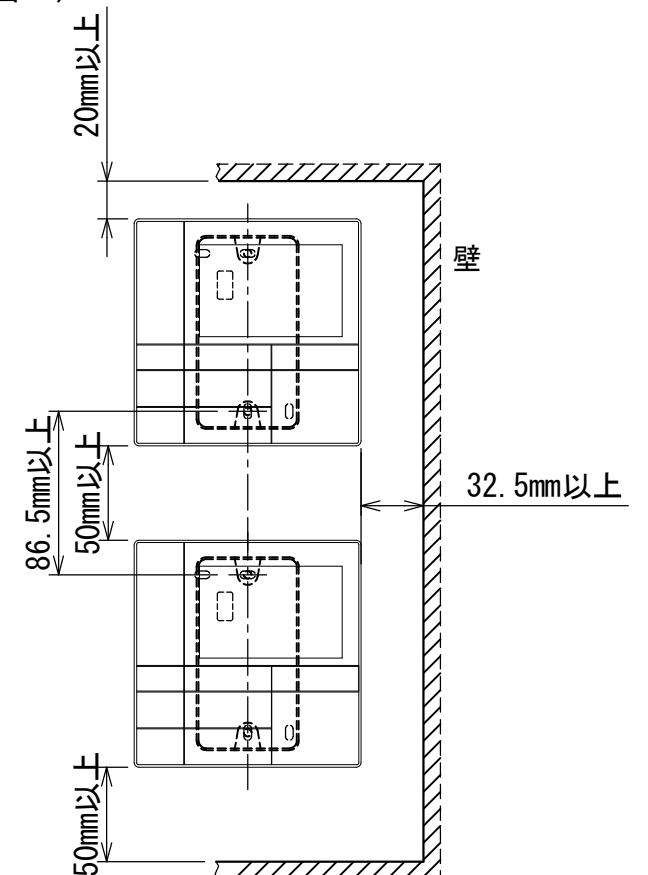
リモコン線引出し口

JIS C8340
2個用スイッチボックス
(カバーなし)

<リモコン取付け寸法>



(図3)

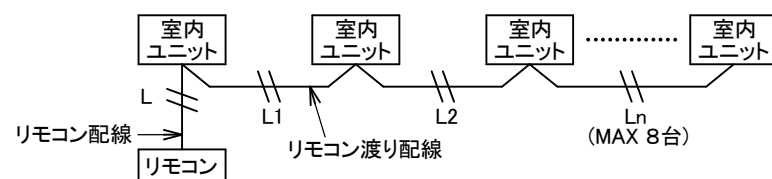


リモコン配線とリモコン渡り線

リモコン配線(通信線)とAC100V/200Vの配線を
直接接触させたり、同一電線管に収めること
はできません。ノイズ等により、制御系統に
異常が生じる恐れがあります。

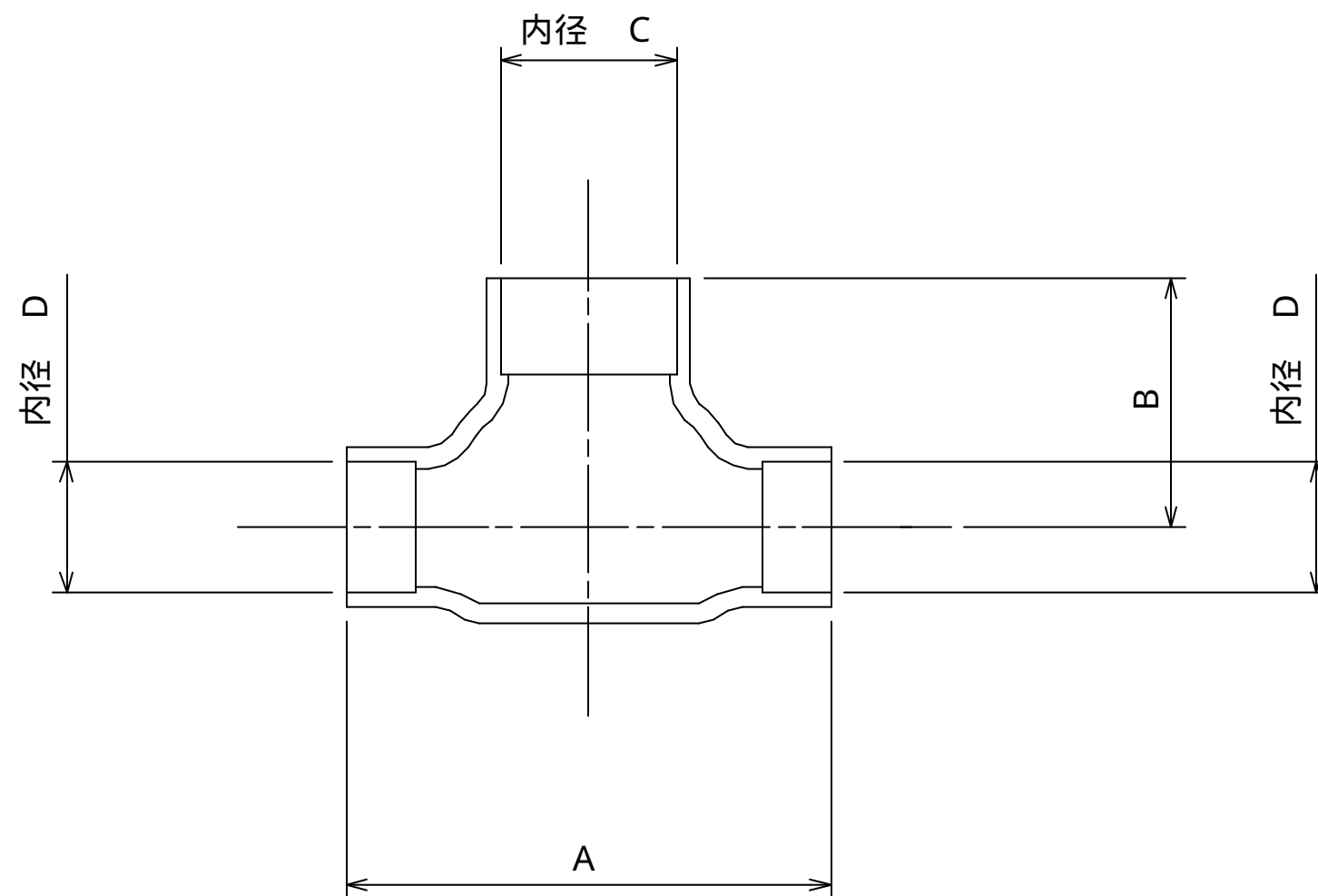
※ご使用のリモコンによって異なります。

線種	VCTF: 0.3mm ² × 2			VCTF: 0.5mm ² ~ 2.0mm ² × 2		
	1リモコン	2リモコン	ワイヤレスとの 2リモコン	1リモコン	2リモコン	ワイヤレスとの 2リモコン
リモコン配線とリモコン 渡り配線の総配線長 (L+L1+L2+...Ln)	200mまで	120mまで	200mまで	500mまで	300mまで	400mまで
リモコン渡り配線の総配線長 (L1+L2+...Ln)	200mまで			200mまで		



適用機種		図面番号		T29E1405-01		
RBC-AMS53		品名	東芝パッケージエアコン用別売部品 外形図		尺度	図法 三角法
			ワイヤードリモコン			
		東芝キヤリア株式会社				

T29E1405-4Y



	A	B	C	D	P224用	P280用
液 側	35	18	12.7	9.5	-	
	34	14	9.5	9.5		-
ガス側	74	37	25.4	15.9		

適用機種		図面番号		T29E0501-01			
RBC-TWP101		品名	東芝パッケージエアコン用別売部品	尺度		図法	三角法
			外形図				
			分岐管				
		東芝キヤリア株式会社					