

東芝パッケージエアコン (空冷インバータヒートポンプ式天井吊形)
ワイヤレスリモコン

(50/60Hz)

冷房性能 (注1)	定格冷房標準能力		kW	12.5 < 4.0 ~ 14.0 >		室外機	形 名		ROA-HAP1404HSZ							
	額 熱 比		-	0.74			外 装		シルキーシェード(マンセル1Y8.5/0.5)							
	定格冷房標準エネルギー消費効率		-	2.68			外形寸法	高 さ	mm	1,540						
	中間冷房標準能力		kW	5.7				幅	mm	900						
	中間冷房中温能力		kW	6.1				奥 行	mm	320						
	最小冷房中温能力		kW	4.7			総 質 量		kg	116						
	定格暖房標準能力		kW	14.0 < 4.0 ~ 18.5 >			圧 縮 機	形 式	全密閉形							
	定格暖房標準エネルギー消費効率		-	3.78				圧縮機用電動機定格出力	kW	3.40						
	中間暖房標準能力		kW	6.7				極 数	4							
	暖房性能 (注1)	最小暖房標準能力		kW	3.7		空 気 熱 交 換 器	フィンドチューブ								
最大暖房低温能力		kW	16.0		冷 媒 制 御	(冷)		電子制御弁								
最大暖房極低温能力(-7℃)		kW	13.5 / 13.5			(暖)		電子制御弁								
最大極低温能力(-15℃)		kW	16.0 / 16.0		送風装置	送 風 機	フロベラファン									
最大極低温能力(-20℃)		kW	14.0 / 14.0			標 準 風 量	m ³ /min	100.0								
通 年 エ ネ ル ギ ー 消 費 効 率 (注4)		-	4.8			電 動 機	kW	0.100+0.100								
APF2015 (JIS B 8616 : 2015)		-	5.1 / 5.1		高 圧 ス イ ッ チ		MPa	作動 : 4.15 復帰 : 3.20								
APF (JIS B 8616 : 2006)		-	4.8		低 圧 ス イ ッ チ		MPa	- -								
冷 暖 平 均 エ ネ ル ギ ー 消 費 効 率 (注4)		-	3.23 / 3.23		保 護 装 置		吐出温度センサー 過電流センサー 圧縮機サーモ									
電気特性 (注1)		電 源 (注2)		三相	200V 50/60 Hz		機 設 計	ケ ー ス ヒ ー タ		W	-					
	消費電力	冷房	定格冷房標準	kW	4.66 / 4.66			定格騒音(音響パワーレベル)	(冷)	dB	68					
			中間冷房標準	kW	1.21 / 1.21				(注5)	(暖)	67					
			中間冷房中温	kW	0.978 / 0.978			運転音(音圧レベル)	(冷)	dB	49					
			最小冷房中温	kW	0.825 / 0.825				(注6)	(暖)	50					
			定格暖房標準	kW	3.70 / 3.70			I Pコード		IPX4						
	暖房	中間暖房標準	kW	1.25 / 1.25		設 計 圧 力 高 圧 部		MPa	4.15							
		最小暖房標準	kW	0.666 / 0.666		低 圧 部		MPa	2.21							
		最大暖房低温	kW	6.36 / 6.36		冷 媒 ・ 出 荷 時 封 入 量		kg	R410A ・ 3.90							
		最大暖房極低温(-7℃)	kW	6.01 / 6.01		冷 媒 追 加 不 要 の 最 大 実 長		m	20							
運 転 電 流 (冷)		A	13.0 / 13.0		冷 媒 追 加 量		g/m	40								
室内ユニット	(暖)	A	11.4 / 11.4		冷 媒 配 管	室 外 機 ・ 室 内 ユ ニ ッ ト 間		mm	ガス側 : φ15.9 液側 : φ9.5							
	(最大)	A	23.0 / 23.0													
	力 率 (冷)	%	94 / 94													
	始 動 電 流 (暖)	%	94 / 94													
		A	- / -													
	形 名	AIC-AP1408H						電 源 配 線	室 外 機 ・ 室 内 ユ ニ ッ ト 間	70 m以下	単線1.6mm×3本					
	外 装	ビュアホワイト(マンセルN9.1)														
	外形寸法	高 さ	mm	235		最 大 実 長	m					50				
		幅	mm	1,586			最 大 落 差					m	室外機が上の場合 : 30 室外機が下の場合 : 30			
		奥 行	mm	690												
総 質 量	kg	35														
空 気 熱 交 換 器	フィンドチューブ						漏 電 遮 断 器 (注8)					30A、30mA 0.1sec以下				
防 音 ・ 断 熱 材	発泡ポリスチレン、ポリエチレンフォーム						開 閉 器 容 量					A	30			
送風装置	送 風 機	シロッコファン										ヒ ュ ー ス	A	30		
	風 量 (注7)	m ³ /min	31.0 / 27.0 / 25.5 / 21.0 / 20.0		電 動 機	kW	0.139					配 線 用 遮 断 器	A	30		
	急/強+/強/弱+/弱															
エ ア フ ィ ル タ	室内ユニットに付属						電 源 配 線					線 径	電源線こう長(最大)			
運 転 調 整 装 置 (注3)	ワイヤレスリモコンスイッチ				単線1.6mm	- / -										
ド レ ン ロ 径 (呼び径)	20(塩ビ管)				単線2.0mm	- / -										
定格騒音(音響パワーレベル) (注5)	dB(A)	59 / 57 / 56 / 51 / 50		燃線3.5mm ²	13 / 13											
急/強+/強/弱+/弱				燃線5.5mm ²	21 / 21											
運転音(音圧レベル) (注6)	dB(A)	44 / 42 / 41 / 36 / 35		燃線8.0mm ²	30 / 30											
急/強+/強/弱+/弱				燃線14.0mm ²	53 / 53											
電 熱 装 置	取付不可						燃線22.0mm ²					84 / 84				
						燃線38.0mm ²	- / -									
連 絡 線	室 外 機 ・ 室 内 ユ ニ ッ ト 間		70 m以下		単線1.6mm×3本											

(注1) 冷房・暖房性能および電気特性は、JIS B 8616 : 2015による温度条件、基準配管《配管相当長7.5m(P40~P63形は5m)、落差0m》のときの値です。
〈 〉内は能力範囲を示します。

(注2) 電源電圧は、変動があった場合でも±10%を超えないようにしてください。

(注3) ワイヤレスリモコンスイッチは別売部品です。

(注4) 経済産業省告示213号「エアコンディショナーの性能の向上に関する製造事業者等の判断基準等」
(通称 : 省エネ法基準値) における通年エネルギー消費効率は、「APF (JIS B 8616 : 2006)」が適用されます。

(注5) 定格騒音(音響パワーレベル)は、JIS B 8616 : 2015 に基づいた値です。

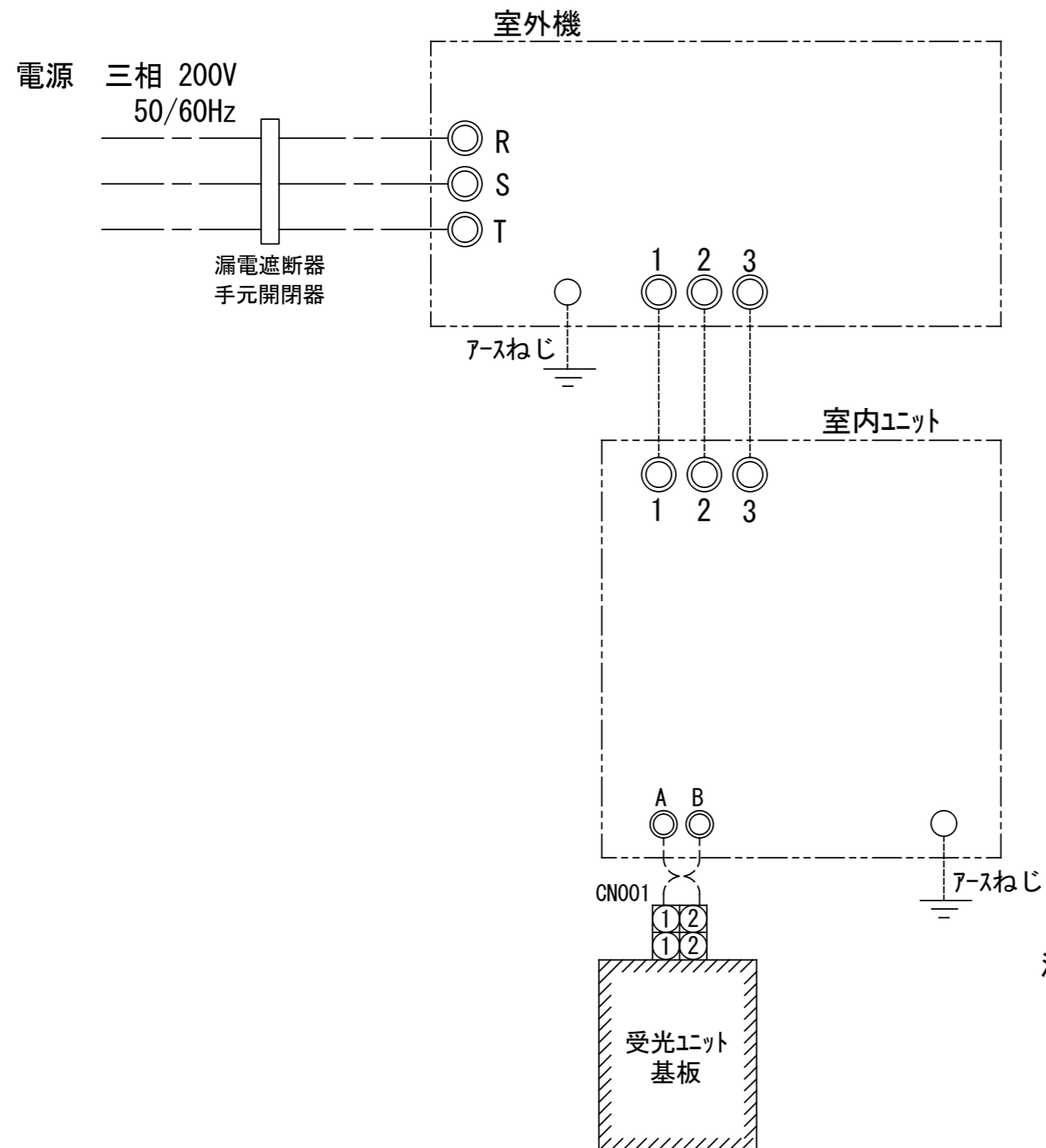
(注6) 運転音(音圧レベル)は、JIS B 8616 : 2015 に基づいた値です。

(注7) 定格風量は「急」です。

(注8) 漏電遮断器が地絡保護専用の場合には手元開閉器+ヒューズ、または配線用遮断器を設けてください。漏電遮断器は、高調波対応品を使用してください。

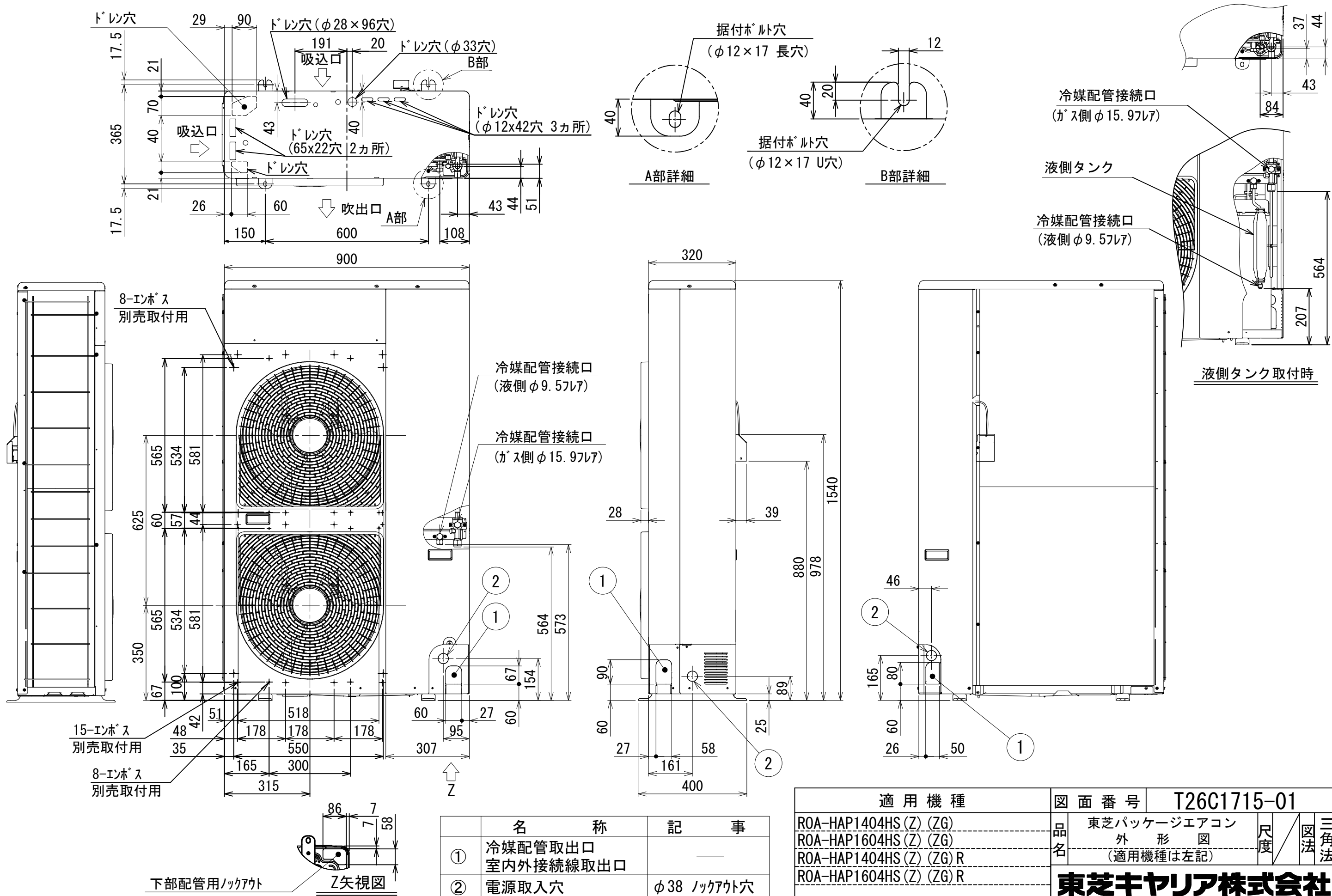
T2517599Z - 05

東芝キャリア株式会社



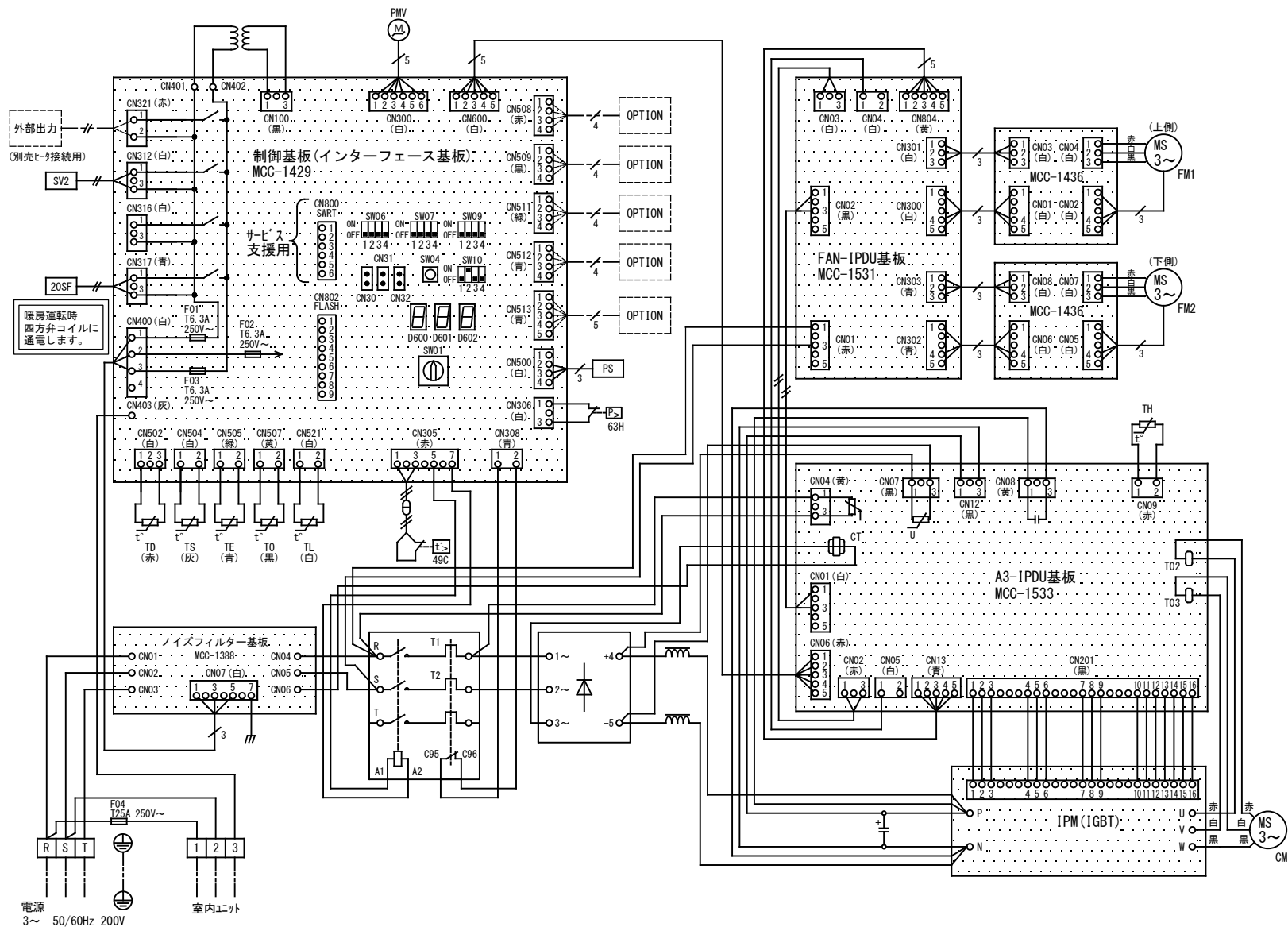
- 注) 1. ◎は端子板を示します。
 2. 破線、一点鎖線は現地配線を示します。
 3. 室外機、室内ユニットの内部配線は、各々の機種種の配線図を参照してください。
 4. 受光ユニット、室内ユニット間の配線には極性がないので、室内ユニット端子板A, Bへの接続は逆になってもかまいません。

適用機種		図面番号		T25G0449-05			
AIU-AP**H, H-1		品名	東芝パッケージエアコン シングルタイプ 外部結線図（ワイヤレス）	尺度		図法	
AIC-AP**H, H-1							
AIU-AP**WH							
AIU-AP**SH							
AIK-AP**H							
東芝キヤリア株式会社							



	名 称	記 事
①	冷媒配管取出口 室内外接続線取出口	—
②	電源取入穴	$\phi 38$ ノックアウト穴

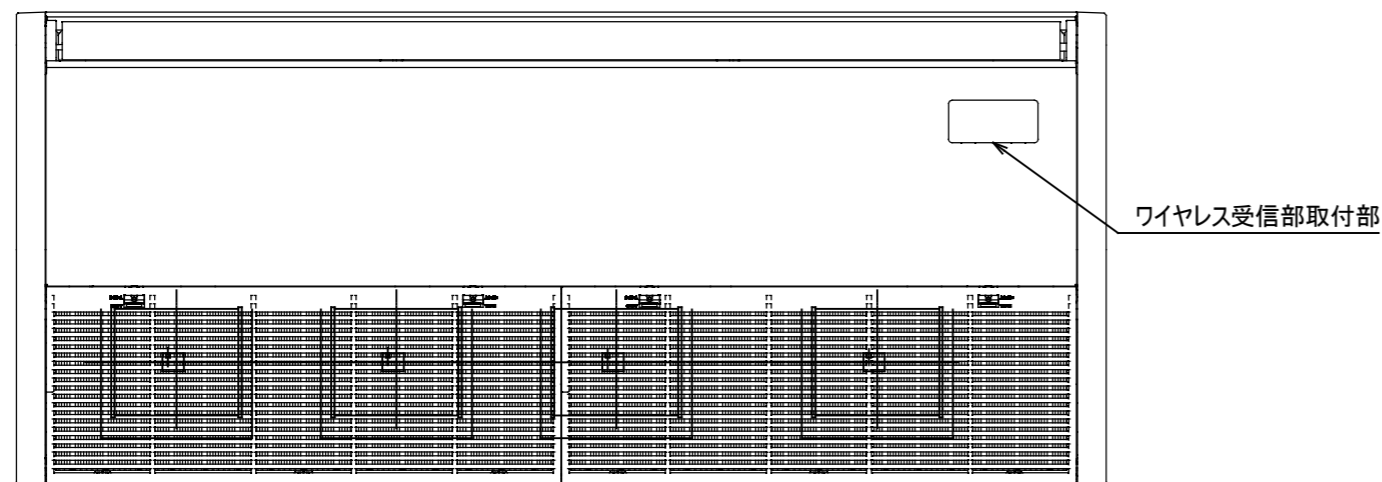
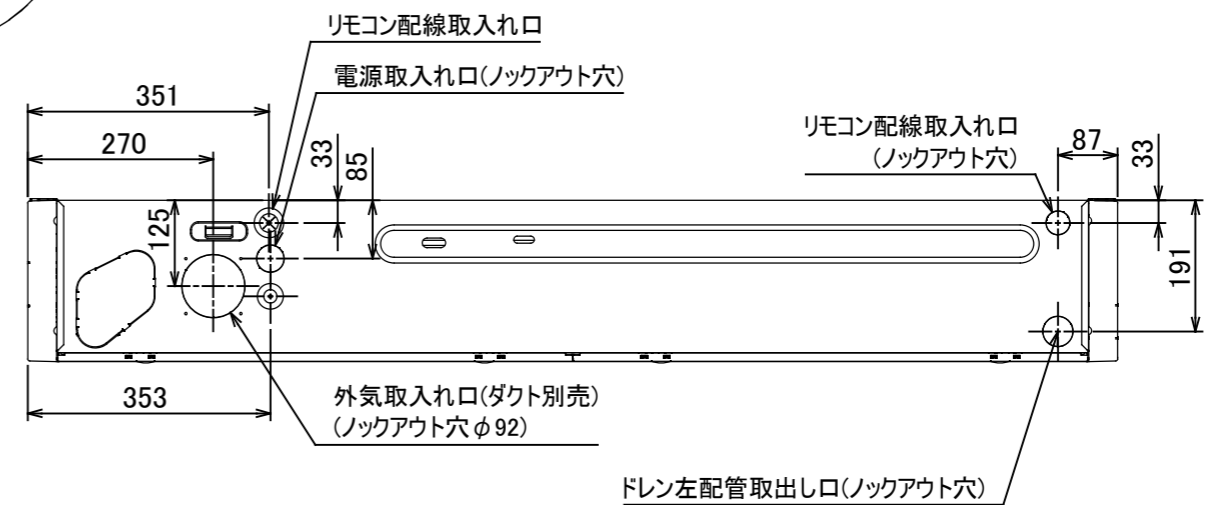
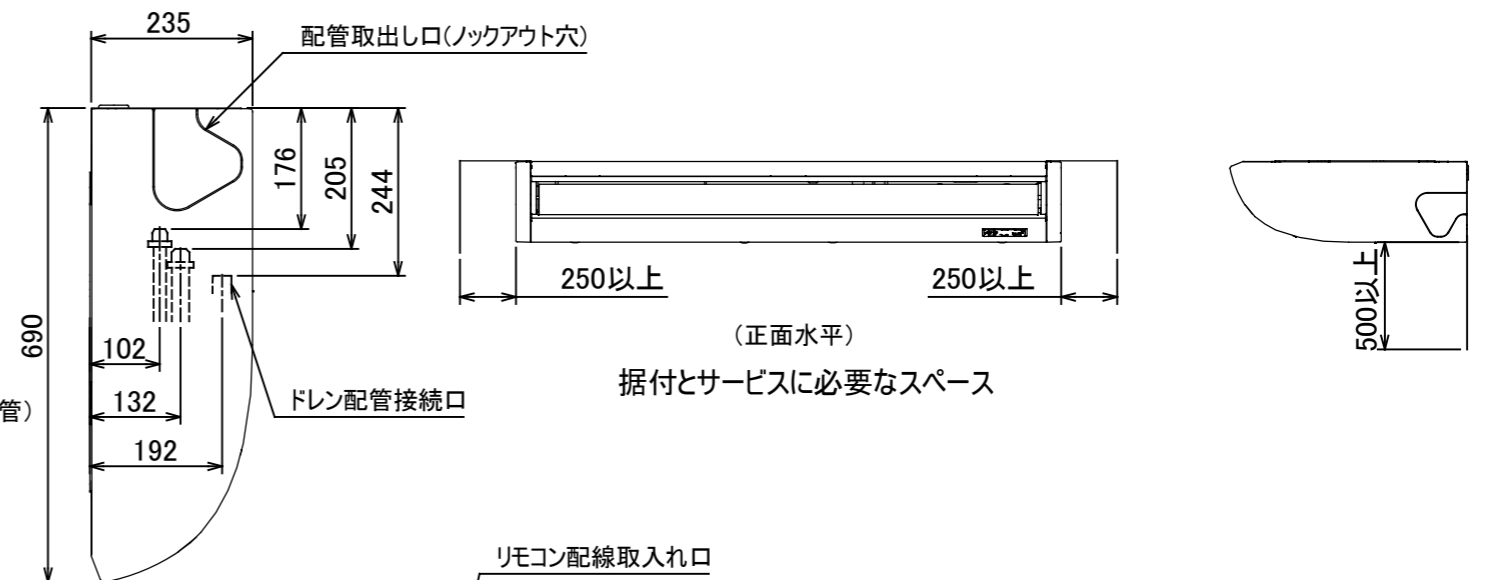
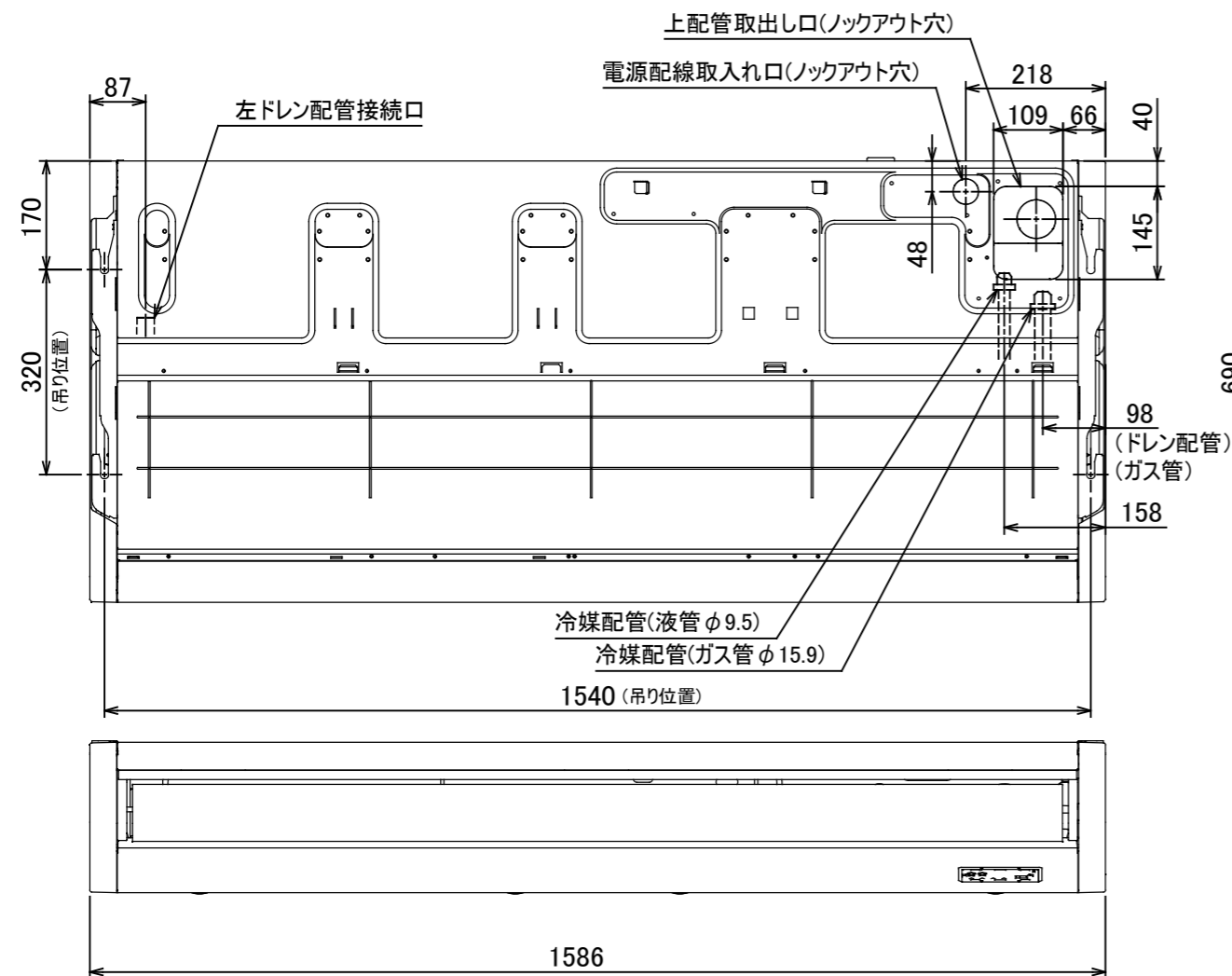
適用機種		図面番号		T26C1715-01		
ROA-HAP1404HS (Z) (ZG)	品名	東芝パッケージエアコン 外形図 (適用機種は左記)		尺度	図法	三角法
ROA-HAP1604HS (Z) (ZG)						
ROA-HAP1404HS (Z) (ZG) R						
ROA-HAP1604HS (Z) (ZG) R						
		東芝キヤリア株式会社				



記号	品名
CM	圧縮機
TD	配管温度センサ (吐出)
TS	配管温度センサ (吸込)
TE	熱交センサ1
TL	熱交センサ2
T0	外気温度センサ
TH	ヒートシンクセンサ
FM1, FM2	送風用電動機
20SF	四方弁コイル
SV2	二方弁コイル
PMV	電子制御弁
63H	高圧スイッチ
PS	圧力センサ (低圧)
49C	圧縮機ケースサーモ

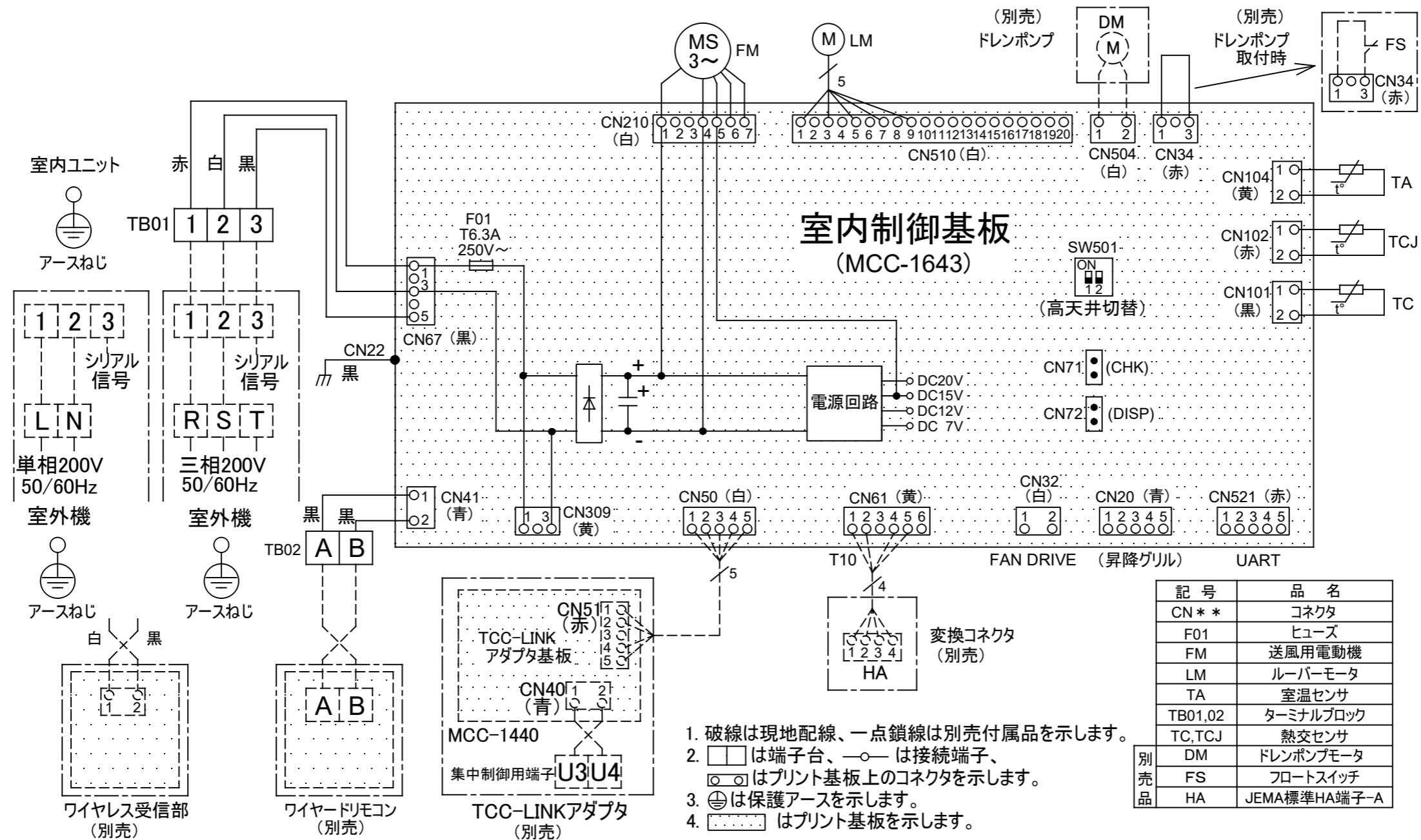
1. 二点鎖線は現地配線、破線は別売付属品を示します。
2. □ は端子台、—○— は接続端子、□ □ はプリント基板上のコネクタを示します。
3. ⊕ は保護アースを示します。
4. ■ はプリント基板を示します。

適用機種		図面番号		T26D1721-01	
ROA-HAP1404HS (Z) (ZG)		品名	東芝パッケージエアコン		尺度
ROA-HAP1604HS (Z) (ZG)			配線図		
			(適用機種は左記)		
		東芝キャリア株式会社			



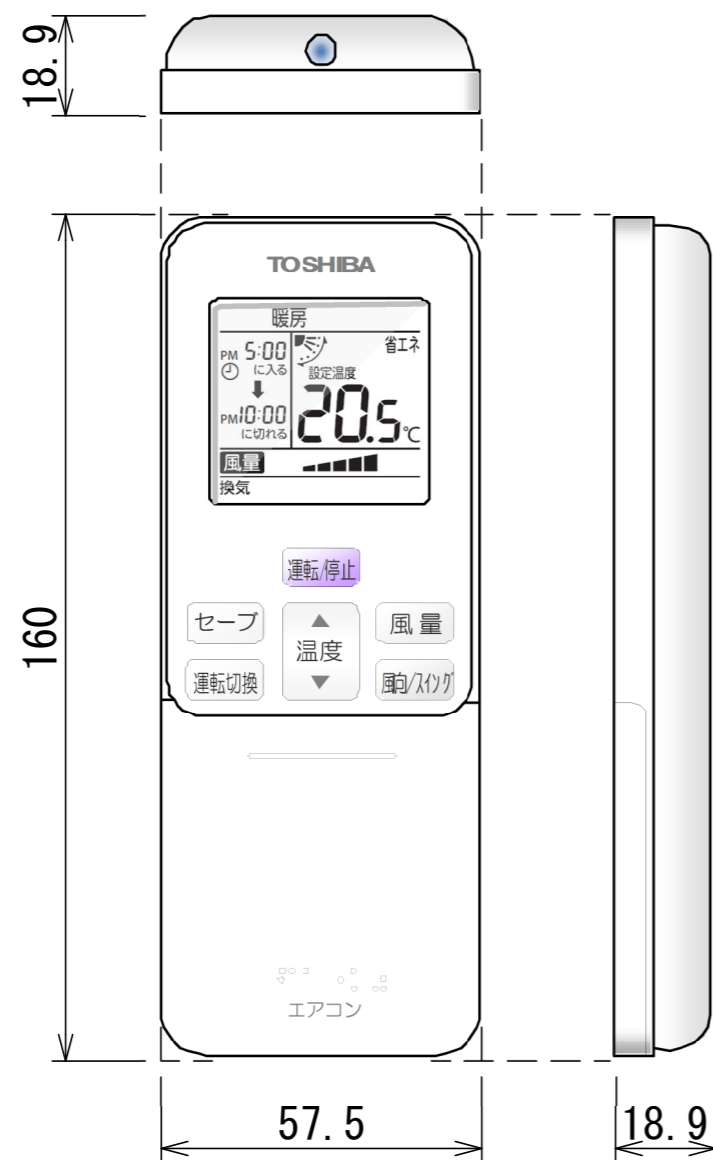
注)
冷媒配管は(上・右・後)の3方向より取り出し出来ます。
* 別売のドレンアップキットを使用する場合、冷媒配管は上方向からしか取り出しできません。

図 番	T25A2120-AIC-AP1408H	06	図 法
		215	三角法
品 名	東芝パッケージエアコン外形図 (天井吊形)	尺 度	単 位
			m m
形 名	AIC-AP1408H	東芝キャリア株式会社	

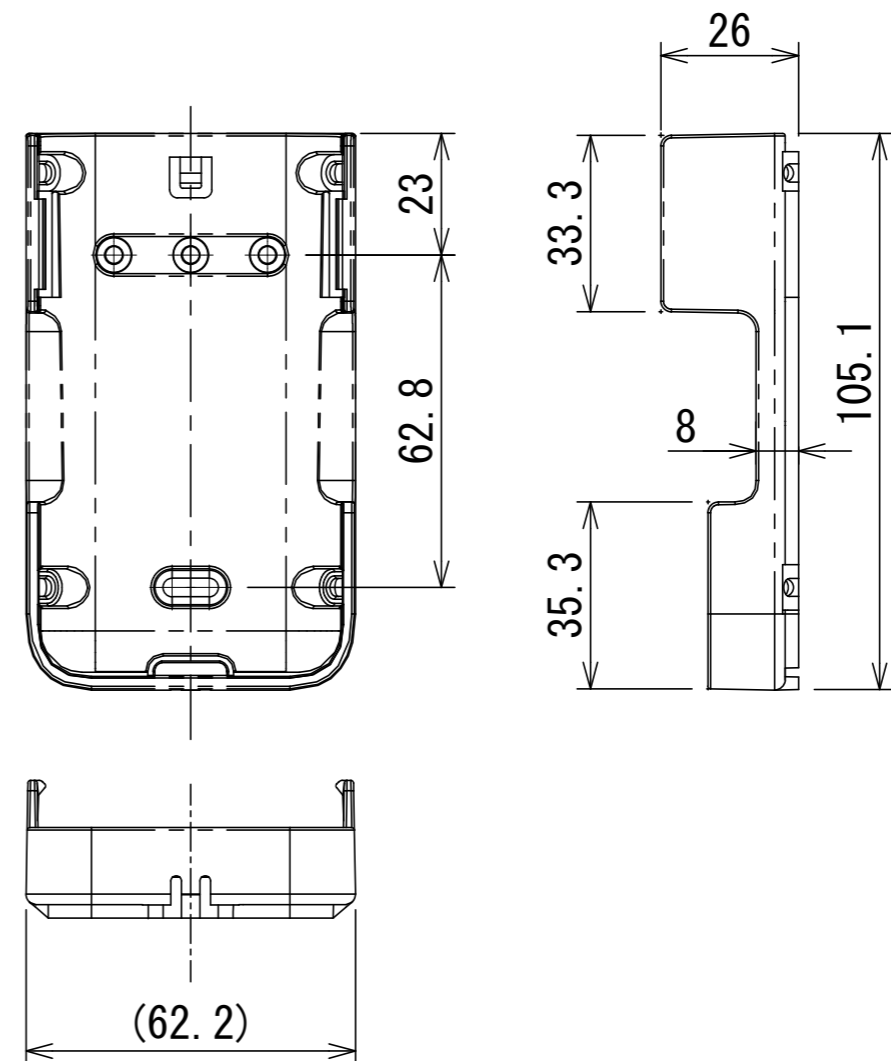


図番	T25B2106-AIC-AP1408H		04	図法
			215	
品名	東芝パッケージエアコン配線図 (天井吊形)		尺度	単位
形名	AIC-AP1408H	東芝キャリア株式会社		

ワイヤレスリモコン寸法図



リモコンホルダー（付属）寸法図



リモコン単品形名	製品形名	本体色
WX-TA01GJ	RBC-ATX41	フルムーンホワイ

適 用 機 種		図 面 番 号		T29E1406-02			
RBC-ATX41		品 名	東芝パッケージエアコン用別売部品 外 形 図		尺 度	図 法	三 角 法
			ワイヤレスリモコンキット				
		東芝キヤリア株式会社					