

東芝パッケージエアコン (空冷インバータヒートポンプ式天井吊形)
ワイヤレスリモコン

(50/60Hz)

冷房性能 (注1)	定格冷房標準能力		kW	14.0 < 4.0 ~ 16.0 >	室 外 機	形 名		ROA-HAP1604HSZG		
	額 熱 比		-	0.74		外 装		シルキーシェード(マンセル1Y8.5/0.5)		
	定格冷房標準エネルギー消費効率		-	2.55		外形寸法	高 さ	mm	1,540	
	中間冷房標準能力		kW	6.6			幅	mm	900	
	中間冷房中温能力		kW	7.0			奥 行	mm	320	
	最小冷房中温能力		kW	4.7		総 質 量		kg	116	
	定格暖房標準能力		kW	16.0 < 4.0 ~ 20.0 >		圧 縮 機	形 式	全密閉形		
	定格暖房標準エネルギー消費効率		-	3.55			圧縮機用電動機定格出力	kW	4.23	
	中間暖房標準能力		kW	7.8			極 数	4		
	暖房性能 (注1)	最小暖房標準能力		kW		4.2	室 外 機	空 気 熱 交 換 器		フィンドチューブ
最大暖房低温能力		kW	16.5	冷 媒 制 御		(冷)		電子制御弁		
最大暖房極低温能力(-7℃)		kW	14.4 / 14.4			(暖)		電子制御弁		
最大極低温能力(-15℃)		kW	16.5 / 16.5	送風装置	送 風 機	標 準 風 量		フロベラファン		
最大極低温能力(-20℃)		kW	14.5 / 14.5			m ³ /min		100.0		
通年エネルギー消費効率 (注4)		-	-		電 動 機	kW		0.100+0.100		
APF2015 (JIS B 8616 : 2015)		-	4.9 / 4.9	高 圧 ス イ ッ チ		MPa		作動 : 4.15 復帰 : 3.20		
APF (JIS B 8616 : 2006)		-	4.6	低 圧 ス イ ッ チ		MPa		- -		
冷暖平均エネルギー消費効率		-	3.05 / 3.05	保 護 装 置		吐出温度センサー 過電流センサー 圧縮機サーモ				
電 気 特 性 (注1)		電 源 (注2)		三相	200V 50/60 Hz	機 設 計		ケ ー ス ヒ ー タ		W
	消費電力	冷房	定格冷房標準	kW	5.49 / 5.49		定格騒音(音響パワーレベル)	(冷)	dB	70
			中間冷房標準	kW	1.67 / 1.67			(注5)	(暖)	68
			中間冷房中温	kW	1.39 / 1.39		運転音(音圧レベル)	(冷)	dB	52
			最小冷房中温	kW	0.830 / 0.830			(注6)	(暖)	51
		暖房	定格暖房標準	kW	4.51 / 4.51		I Pコード		IPX4	
			中間暖房標準	kW	1.39 / 1.39		設 計 圧 力 高 圧 部		MPa	4.15
			最小暖房標準	kW	0.713 / 0.713		低 圧 部		MPa	2.21
			最大暖房低温	kW	6.47 / 6.47		冷 媒 ・ 出 荷 時 封 入 量		kg	R410A ・ 3.90
	最大暖房極低温(-7℃)		kW	6.43 / 6.43	冷 媒 追 加 不 要 の 最 大 実 長		m	20		
運 転 電 流 (冷)		(暖)	A	15.9 / 15.9	冷 媒 追 加 量		g/m	40		
(最大)			13.7 / 13.7							
力 率 (冷)		(暖)	%	95 / 95						
(最大)			95 / 95							
始 動 電 流		A	- / -							
室 内 ユ ニ ッ ト	形 名		AIC-AP1608H		冷 媒 配 管	室外機・室内ユニット間		mm	ガス側 : φ15.9 液側 : φ9.5	
	外 装		ビュアホワイト(マンセルN9.1)							
	外形寸法	高 さ	mm	235		最 大 実 長		m	50	
		幅	mm	1,586		最 大 落 差		m	室外機が上の場合 : 30 室外機が下の場合 : 30	
		奥 行	mm	690						
	総 質 量		kg	35						
	空 気 熱 交 換 器		フィンドチューブ							
	防 音 ・ 断 熱 材		発泡ポリスチレン、ポリエチレンフォーム							
	送風装置	送 風 機		シロッコファン						
		風 量 (注7)		34.0 / 29.0 / 27.5 / 21.7 / 21.0						
急/強+/強/弱+/弱		m ³ /min								
電 動 機		kW	0.139							
二 ツ ト	エ ア フ ィ ル タ		室内ユニットに付属				漏 電 遮 断 器 (注8)		30A、30mA 0.1sec以下	
	運 転 調 整 装 置 (注3)		ワイヤレスリモコンスイッチ				手元開閉器	開 閉 器 容 量	A	30
	ド レ ン ロ 径 (呼び径)		20(塩ビ管)					ヒ ュ ー ズ	A	30
	定格騒音(音響パワーレベル) (注5)		61 / 58 / 57 / 52 / 51					配 線 用 遮 断 器	A	30
	急/強+/強/弱+/弱		dB(A)				電 源 配 線	線 径		電源線こう長(最大)
	運転音(音圧レベル) (注6)		46 / 43 / 42 / 37 / 36					単線1.6mm		- / -
	急/強+/強/弱+/弱		dB(A)					単線2.0mm		- / -
								燃線3.5mm ²		12 / 12
								燃線5.5mm ²		20 / 20
								燃線8.0mm ²		28 / 28
						燃線14.0mm ²		50 / 50		
						燃線22.0mm ²		79 / 79		
						燃線38.0mm ²		- / -		
電 熱 装 置		取付不可				連 絡 線	室外機・室内ユニット間		70 m以下	単線1.6mm×3本

(注1) 冷房・暖房性能および電気特性は、JIS B 8616 : 2015による温度条件、基準配管《配管相当長7.5m(P40~P63形は5m)、落差0m》のときの値です。
〈 〉内は能力範囲を示します。

(注2) 電源電圧は、変動があった場合でも±10%を超えないようにしてください。

(注3) ワイヤレスリモコンスイッチは別売部品です。

(注4) 経済産業省告示213号「エアコンディショナーの性能の向上に関する製造事業者等の判断基準等」
(通称 : 省エネ法基準値) における通年エネルギー消費効率は、「APF (JIS B 8616 : 2006)」が適用されます。

(注5) 定格騒音(音響パワーレベル)は、JIS B 8616 : 2015 に基づいた値です。

(注6) 運転音(音圧レベル)は、JIS B 8616 : 2015 に基づいた値です。

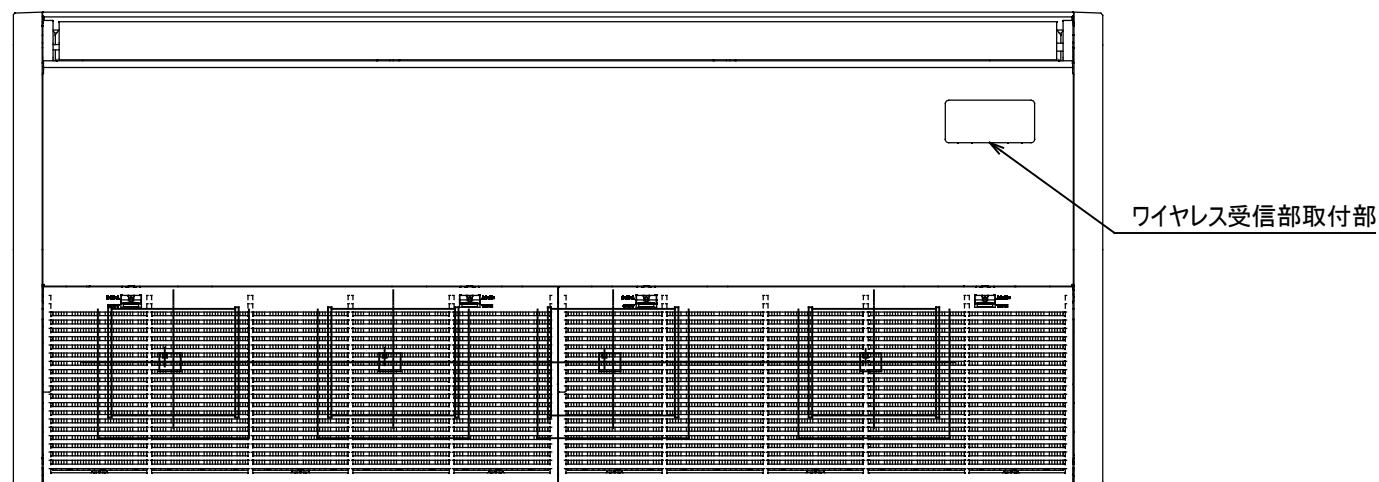
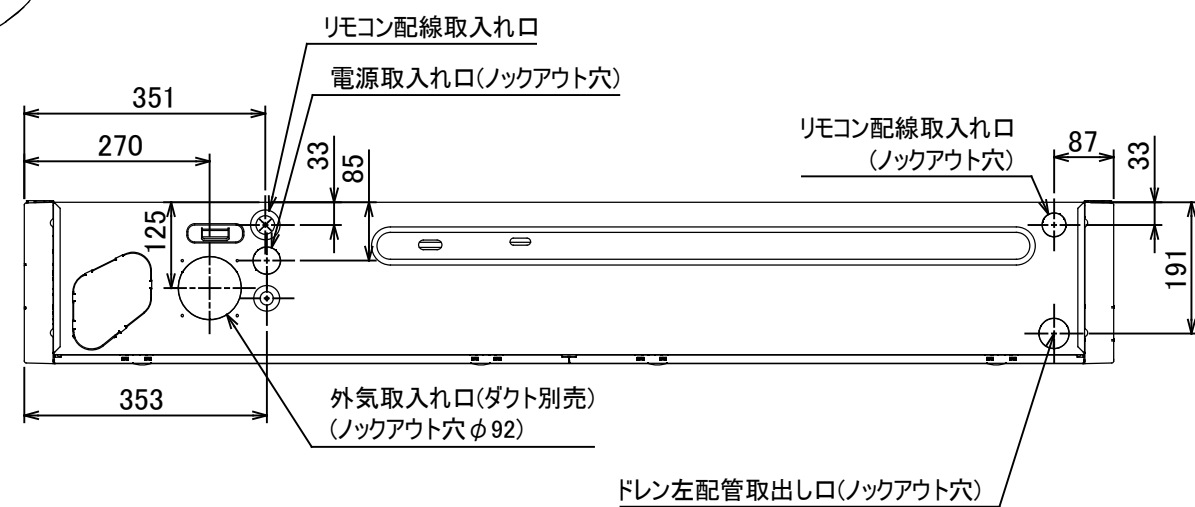
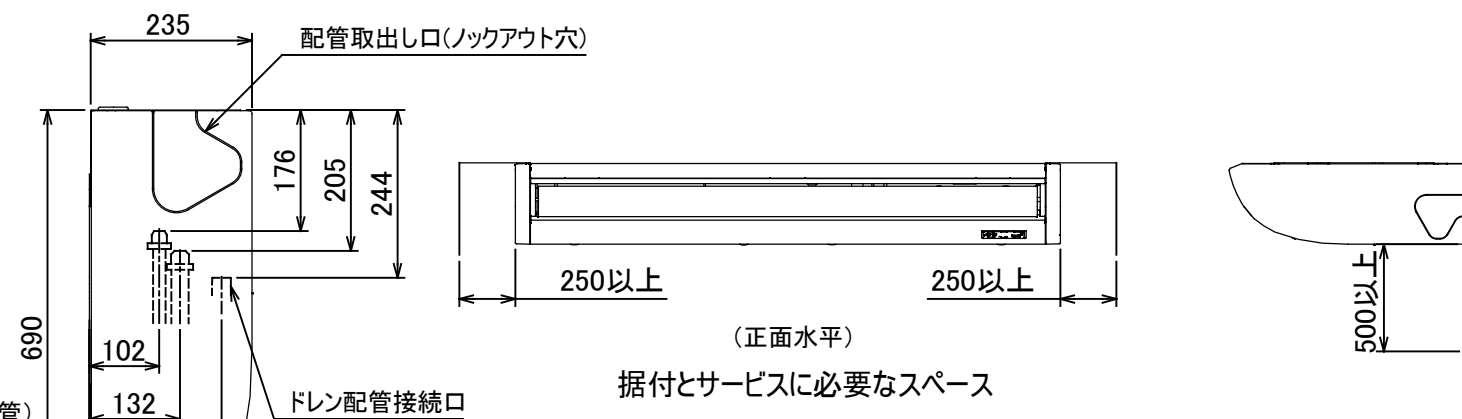
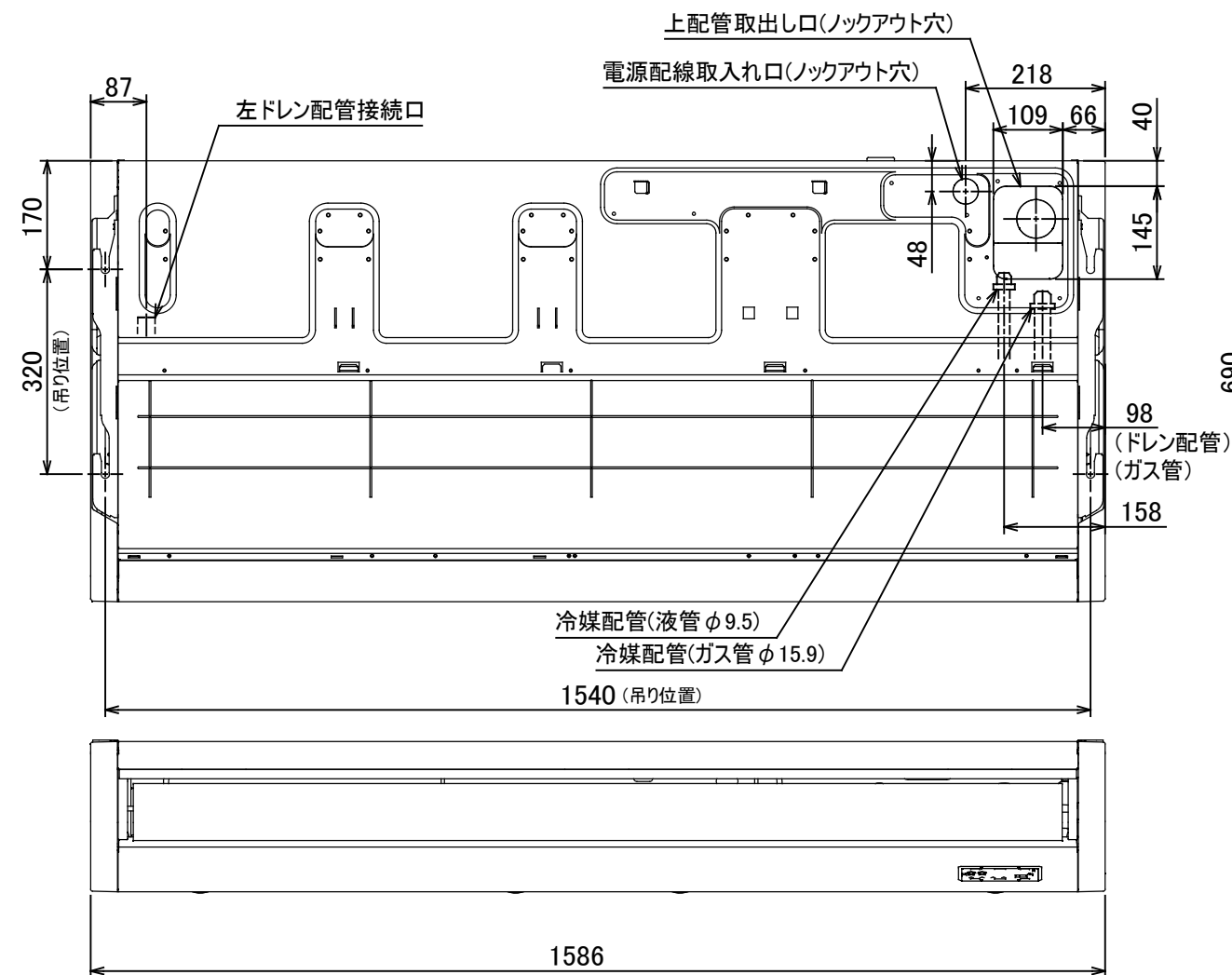
(注7) 定格風量は「急」です。

(注8) 漏電遮断器が地絡保護専用の場合には手元開閉器+ヒューズ、または配線用遮断器を設けてください。漏電遮断器は、高調波対応品を使用してください。



- 注) 1. ◎は端子板を示します。
 2. 破線、一点鎖線は現地配線を示します。
 3. 室外機、室内ユニットの内部配線は、各々の機種種の配線図を参照してください。
 4. 受光ユニット、室内ユニット間の配線には極性がないので、室内ユニット端子板A, Bへの接続は逆になってもかまいません。

適用機種		図面番号		T25G0449-05			
AIU-AP**H, H-1		品名	東芝パッケージエアコン シングルタイプ 外部結線図（ワイヤレス）	尺度		図法	
AIC-AP**H, H-1							
AIU-AP**WH							
AIU-AP**SH							
AIK-AP**H							
東芝キヤリア株式会社							



注)
冷媒配管は(上・右・後)の3方向より取り出し出来ます。
* 別売のドレンアップキットを使用する場合、冷媒配管は上方向からしか取り出しできません。

図 番	T25A2120-AIC-AP1608H	06	図 法
		215	三角法
品 名	東芝パッケージエアコン外形図 (天井吊形)	尺 度	単 位
			m m
形 名	AIC-AP1608H	東芝キャリア株式会社	



記号	品名
CN**	コネクタ
F01	ヒューズ
FM	送風用電動機
LM	ルーバーマータ
TA	室温センサ
TB01,02	ターミナルブロック
TC,TCJ	熱交センサ
DM	ドレンポンプモータ
FS	フロートスイッチ
HA	JEMA標準HA端子-A

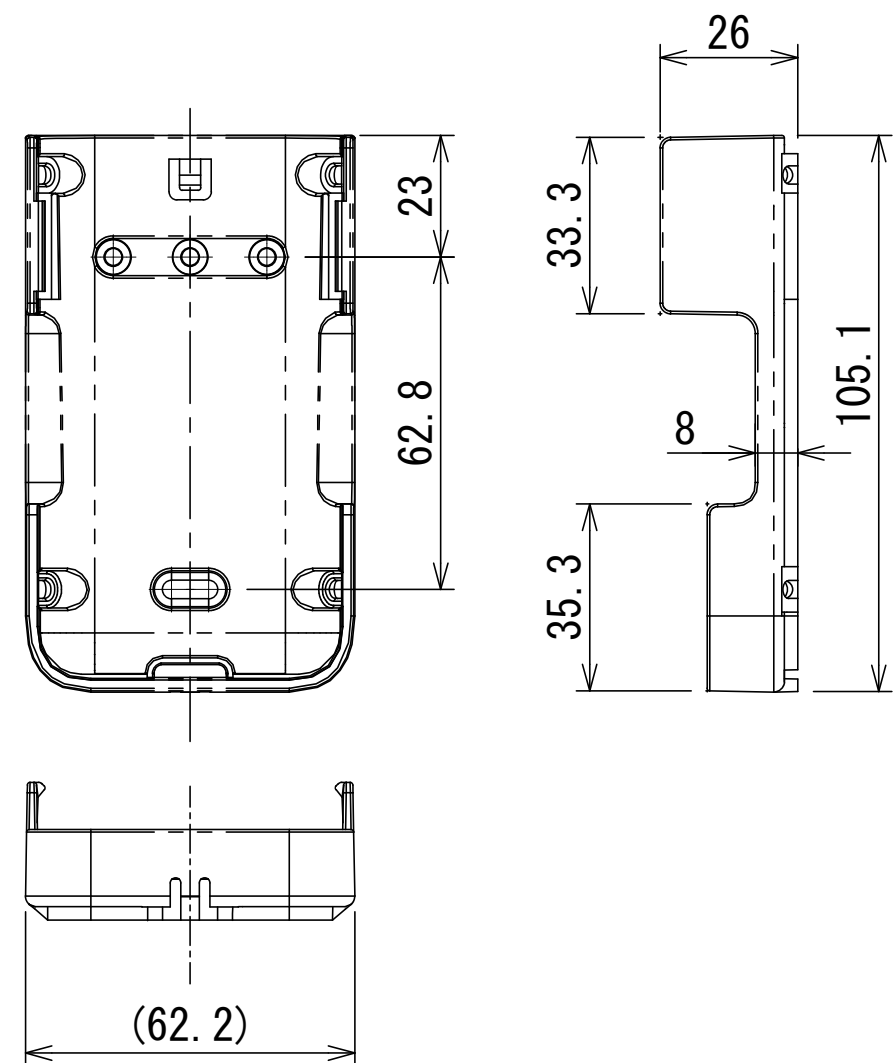
- 破線は現地配線、一点鎖線は別売付属品を示します。
- は端子台、—○— は接続端子、 はプリント基板上のコネクタを示します。
- ⊕ は保護アースを示します。
- はプリント基板を示します。

図番	T25B2106-AIC-AP1608H	04	図法
		215	
品名	東芝パッケージエアコン配線図 (天井吊形)	尺度	単位
形名	AIC-AP1608H	東芝キャリア株式会社	

ワイヤレスリモコン寸法図



リモコンホルダー（付属）寸法図



リモコン単品形名	製品形名	本体色
WX-TA01GJ	RBC-ATX41	フルムーンホワイト

適 用 機 種		図 面 番 号		T29E1406-02			
RBC-ATX41		品 名	東芝パッケージエアコン用別売部品 外 形 図		尺 度	図 法	三 角 法
			ワイヤレスリモコンキット				
		東芝キヤリア株式会社					