

東芝パッケージエアコン (空冷インバータヒートポンプ式天井吊形)
ワイレスリモコン

(50/60Hz)

冷房性能 (注1)	定格冷房標準能力		kW	7.1<2.7~8.0>		室 外 機	形 名		ROA-HAP804HSZG				
	額 熱 比		-	0.82			外 装		シルキーシェード(マンセル1Y8.5/0.5)				
	定格冷房標準エネルギー消費効率		-	4.36			外形寸法	高 さ	mm	1,340			
	中間冷房標準能力		kW	3.8				幅	mm	900			
	中間冷房中温能力		kW	4.0				奥 行	mm	320			
	最小冷房中温能力		kW	-			総 質 量		kg	95			
	暖房性能 (注1)	定格暖房標準能力		kW	8.0<2.7~12.3>		外 機	形 式		全密閉形			
		定格暖房標準エネルギー消費効率		-	3.92			圧 縮 機	圧縮機用電動機定格出力	kW	1.63		
		中間暖房標準能力		kW	3.8				極 数	4			
		最小暖房標準能力		kW	-			空 気 熱 交 換 器		フィンドチューブ			
最大暖房低温能力		kW	11.3			冷 媒 制 御		(冷)		電子制御弁			
最大暖房極低温能力(-7℃)		kW	10.0 / 10.0					(暖)		電子制御弁			
最大極低温能力(-15℃)		kW	11.3 / 11.3			送風装置		送 風 機	フロベラファン				
最大極低温能力(-20℃)		kW	10.2 / 10.2					標 準 風 量	m ³ /min	80.0			
通 年 エ ネ ル ギ ー 消 費 効 率 (注5)		-						電 動 機	kW	0.060+0.060			
APF2015 (JIS B 8616 : 2015)		-	4.9 / 4.9			高圧スイッチ		MPa	-	-			
APF (JIS B 8616 : 2006)		-	5.0			低圧スイッチ		MPa	-	-			
冷暖平均エネルギー消費効率		-	4.14 / 4.14			保 護 装 置		吐出温度センサー 過電流センサー 圧縮機サーモ					
電 気 特 性 (注1)	電 源 (注2)		三相 200V 50/60 Hz			機	ケースヒータ		W	-			
	消費電力	冷房	定格冷房標準	kW	1.63 / 1.63		定格騒音(音響パワーレベル)	(冷)	dB	64			
			中間冷房標準	kW	0.830 / 0.830				(暖)	dB	66		
			中間冷房中温	kW	0.694 / 0.694			(冷)	dB	47			
			最小冷房中温	kW	- / -				(暖)	dB	49		
		暖房	定格暖房標準	kW	2.04 / 2.04		I Pコード	IPX4					
			中間暖房標準	kW	0.680 / 0.680			設計圧力高圧部	MPa	4.15			
			最小暖房標準	kW	- / -				低圧部	MPa	2.21		
			最大暖房低温	kW	4.30 / 4.30			冷媒・出荷時封入量		kg	R410A・2.95		
	最大暖房極低温(-7℃)		kW	4.46 / 4.46			冷媒追加不要の最大実長		m	20			
運 転 電 流 (冷)(暖)(最大)		A	5.03 / 5.03 6.54 / 6.54 18.8 / 18.8		冷媒追加量		g/m	主配管 : 40 分岐配管 : 20					
力 率 (冷)(暖)		%	89 / 89 90 / 90		冷 媒 追 加 量		g/m	主配管 : 40 分岐配管 : 20					
始 動 電 流		A	- / -		冷 媒 追 加 量		g/m	主配管 : 40 分岐配管 : 20					
室 内 機 コ ン ディ ショ ナ ー (注3)	形 名		AIC-AP408H			冷 媒 配 管 電 源 配 線 計	室外機・分岐管間		mm	ガス側 : φ15.9 液側 : φ9.5			
	外 装		ビュアホワイト(マンセルN9.1)				分岐管・室内ユニット間		mm	ガス側 : φ12.7 液側 : φ6.4			
	外形寸法	高 さ	mm	235			最大実長	m	50				
		幅	mm	950			最大落差	m	室外機が上の場合 : 30 室外機が下の場合 : 30				
		奥 行	mm	690			分岐配管最大長さ	m	15				
	総 質 量		kg	23			分岐配管長さの最大差	m	10				
	空 気 熱 交 換 器		フィンドチューブ				配管総延長	m	65				
	防 音 ・ 断 熱 材		発泡ポリスチレン、ポリエチレンフォーム				漏 電 遮 断 器 (注9)		30A、30mA 0.1sec以下				
	送風装置	送 風 機	シロッコファン				手元開閉器	開閉器容量	A	30			
		風 量 (注8)	m ³ /min	14.0 / 12.2 / 11.5 / 9.8 / 9.0				ヒューズ	A	30			
電 動 機		kW	0.094		配線用遮断器		A	30					
エ ア フ ィ ル タ		室内ユニットに付属			電 源 配 線		線 径	電源線こう長(最大)					
運 転 調 整 装 置 (注4)		ワイヤレスリモコンスイッチ					単線1.6mm	- / -					
ド レ ン ロ 径 (呼び径)		20(塩ビ管)					単線2.0mm	- / -					
定格騒音(音響パワーレベル)	(注6)	dB(A)	51 / 50 / 49 / 44 / 43				燃線3.5mm ²	16 / 16					
							燃線5.5mm ²	25 / 25					
							燃線8.0mm ²	37 / 37					
運転音(音圧レベル)	(注7)	dB(A)	36 / 35 / 34 / 29 / 28		燃線14.0mm ²	65 / 65							
					燃線22.0mm ²	103 / 103							
燃線38.0mm ²		- / -		燃線22.0mm ²		103 / 103							
燃線38.0mm ²		- / -		燃線38.0mm ²		- / -							
電 熱 装 置		取付不可			連 絡 線								
					室外機・室内ユニット間		70 m以下	単線1.6mm×3本					
					室内A・室内B間		(電源線) : 単線1.6mm×2本 (信号線) : 燃線0.3mm2×2本						

(注1) 冷房・暖房性能および電気特性は、JIS B 8616 : 2015による温度条件、基準配管《配管相当長7.5m(P40~P63形は5m)、落差0m》のときの値です。
< > 内は能力範囲を示します。

(注2) 電源電圧は、変動があった場合でも±10%を超えないようにしてください。

(注3) 同一室内ユニットを2台使用し、表示は室内ユニット1台あたりの値を示します。

(注4) ワイヤレスリモコンスイッチは別売部品です。

(注5) 経済産業省告示213号「エアコンディショナーの性能の向上に関する製造事業者等の判断基準等」

(通称 : 省エネ法基準値) における通年エネルギー消費効率は、「APF (JIS B 8616 : 2006)」が適用されます。

(注6) 定格騒音(音響パワーレベル)は、JIS B 8616 : 2015 に基づいた値です。

(注7) 運転音(音圧レベル)は、JIS B 8616 : 2015 に基づいた値です。

(注8) 定格風量は「急」です。

(注9) 漏電遮断器が地絡保護専用の場合には手元開閉器+ヒューズ、または配線用遮断器を設けてください。漏電遮断器は、高調波対応品を使用してください。

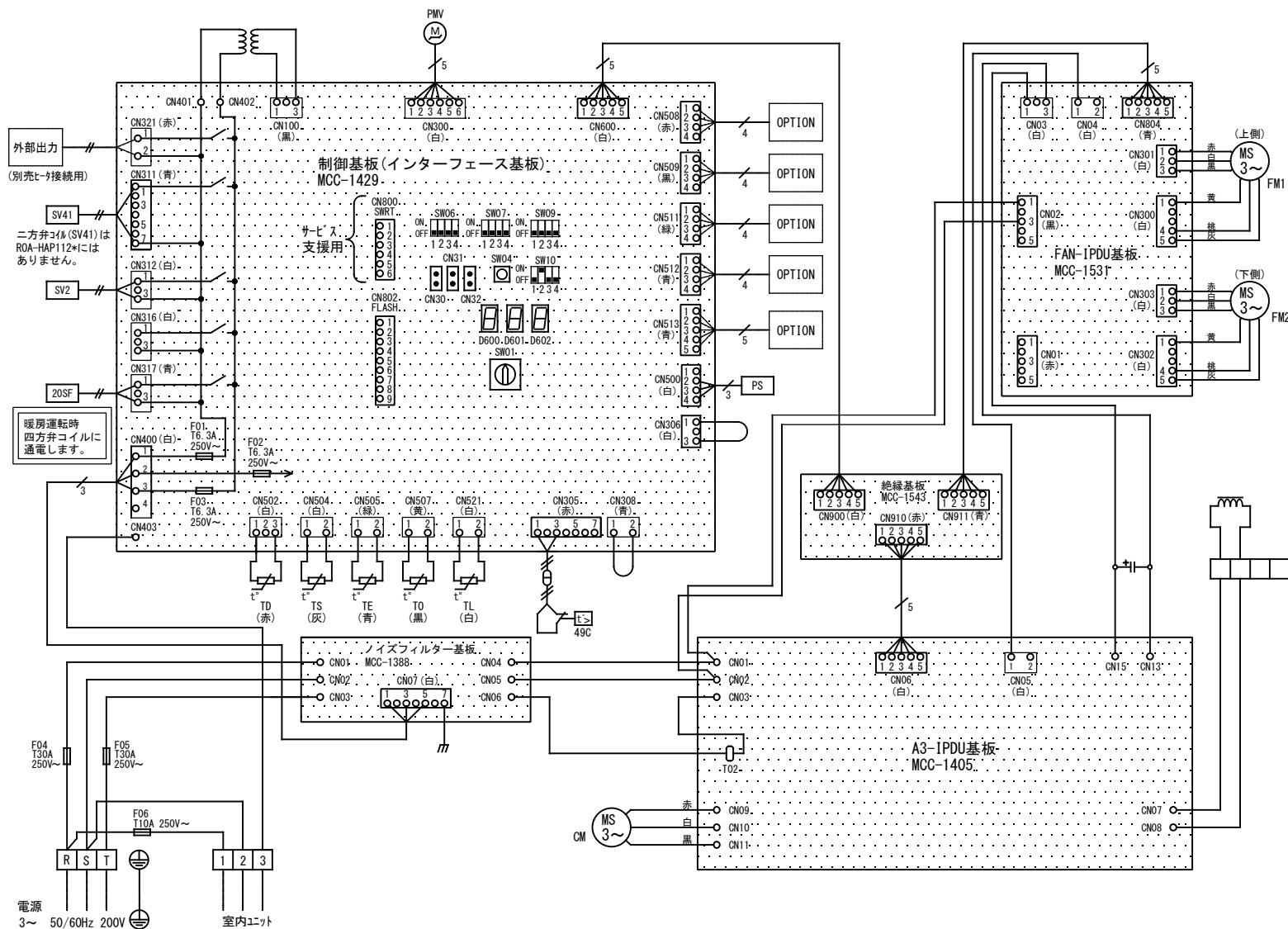
T2517601ZG - 05

東芝キャリア株式会社



- 注) 1. ◎は端子板を示します。
2. 破線、一点鎖線は現地配線を示します。
3. 室外機、室内ユニットの内部配線は、各々の機種
の配線図を参照してください。
4. 受光ユニット、室内ユニット間の配線には極性がないので、
室内ユニット端子板A, Bへの接続は逆になってもかまいません。

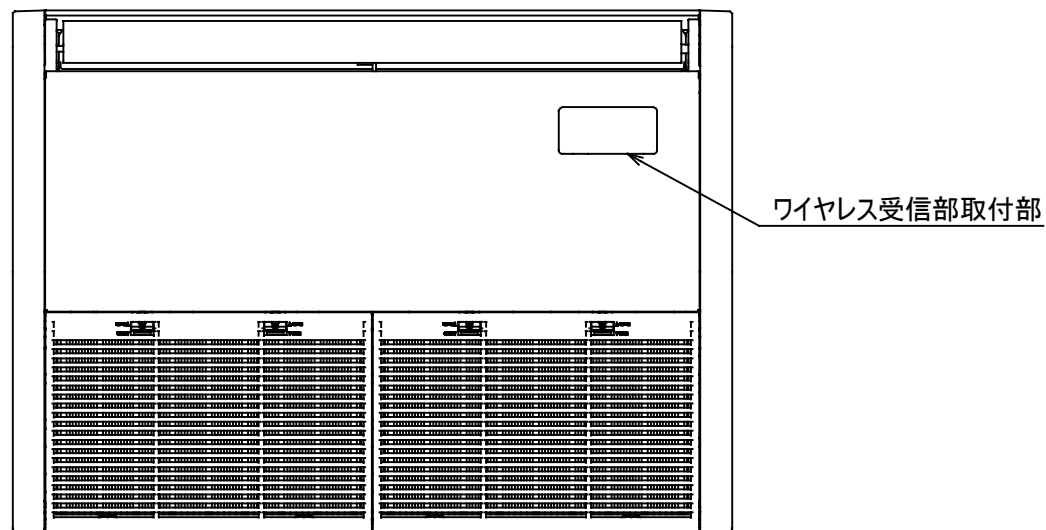
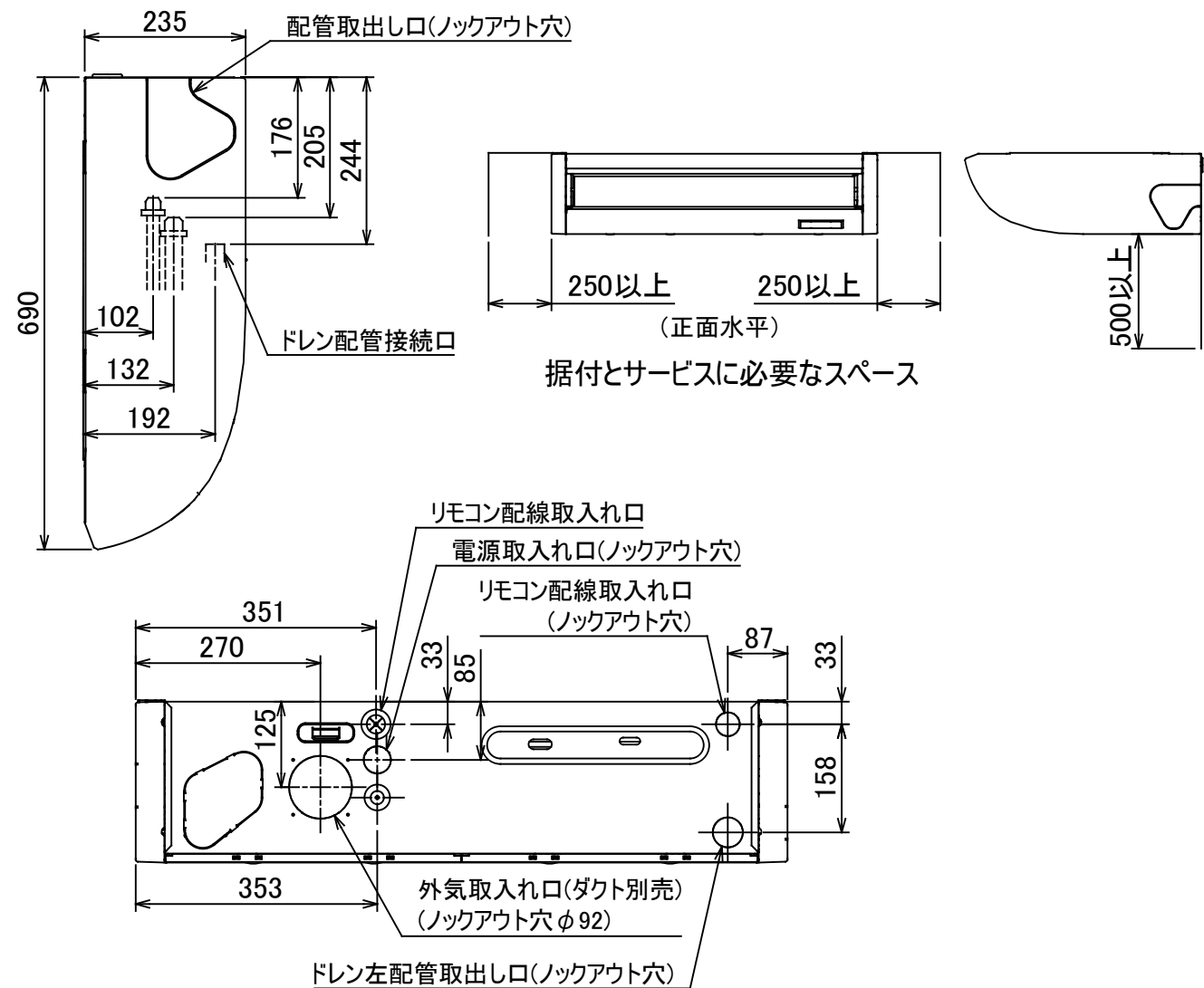
適用機種		図面番号		T25G0453-05			
AIU-AP**H, H-1		品名	東芝パッケージエアコン ツインタイプ 外部結線図(ワイヤレス)	尺度	図法		
AIC-AP**H, H-1							
AIU-AP**WH							
AIU-AP**SH							
AIK-AP**H							
東芝キヤリア株式会社							



1. 二点鎖線は現地配線、破線は別売付属品を示します。
2. □ は端子台、—○— は接続端子、□□ はプリント基板上のコネクタを示します。
3. ⊕ は保護アースを示します。
4. ■ はプリント基板を示します。

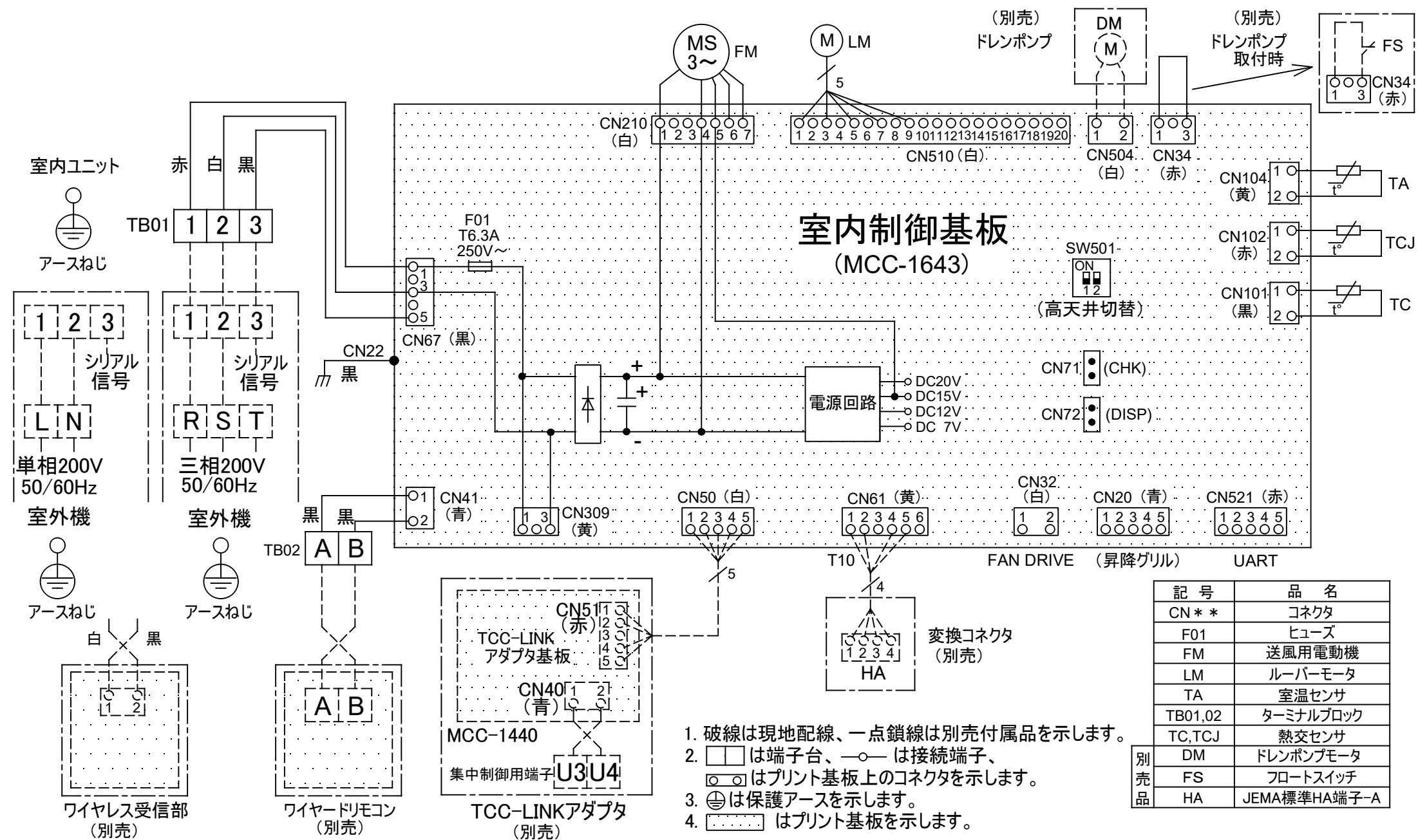
記 号	品 名
CM	圧縮機
TD	配管温度センサ (吐出)
TS	配管温度センサ (吸込)
TE	熱交センサ1
TL	熱交センサ2
TO	外気温度センサ
FM1, FM2	送風用電動機
20SF	四方弁コイル
SV2	ニ方弁コイル
SV41	ニ方弁コイル
PMV	電子制御弁
PS	圧力センサ (低压)
49C	圧縮機ケースサーモ

適用機種		図面番号		T26D1719-01	
ROA-HAP804HS (Z) (ZG)		品名	東芝パッケージエアコン 配線図 (適用機種は左記)	尺度	図法
ROA-HAP1124HS (Z) (ZG)					
		東芝キヤリア株式会社			



注)
冷媒配管は(上・右・後)の3方向より取り出し出来ます。
* 別売のドレンアップキットを使用する場合、冷媒配管は上方向からしか取り出しできません。

図 番	T25A2117-AIC-AP408H	06	図 法
		215	三角法
品 名	東芝パッケージエアコン外形図 (天井吊形)	尺 度	単 位
			m m
形 名	AIC-AP408H	東芝キャリア株式会社	

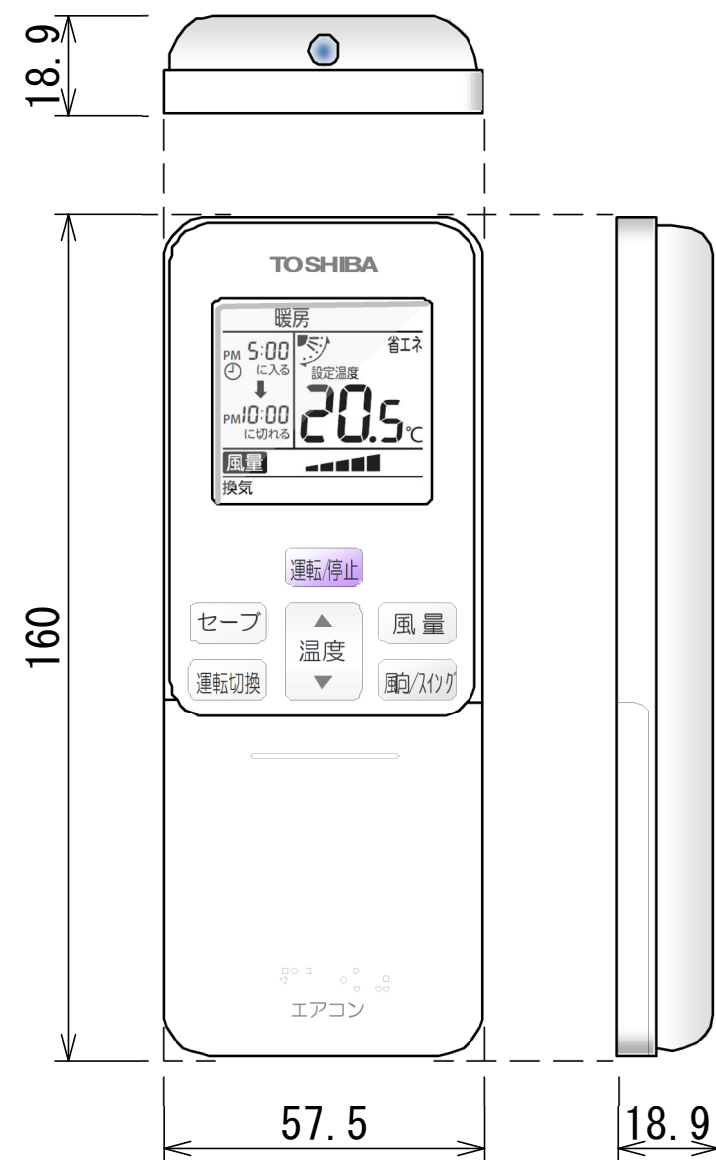


- 破線は現地配線、一点鎖線は別売付属品を示します。
- は端子台、—○— は接続端子、 はプリント基板上のコネクタを示します。
- ⊕ は保護アースを示します。
- はプリント基板を示します。

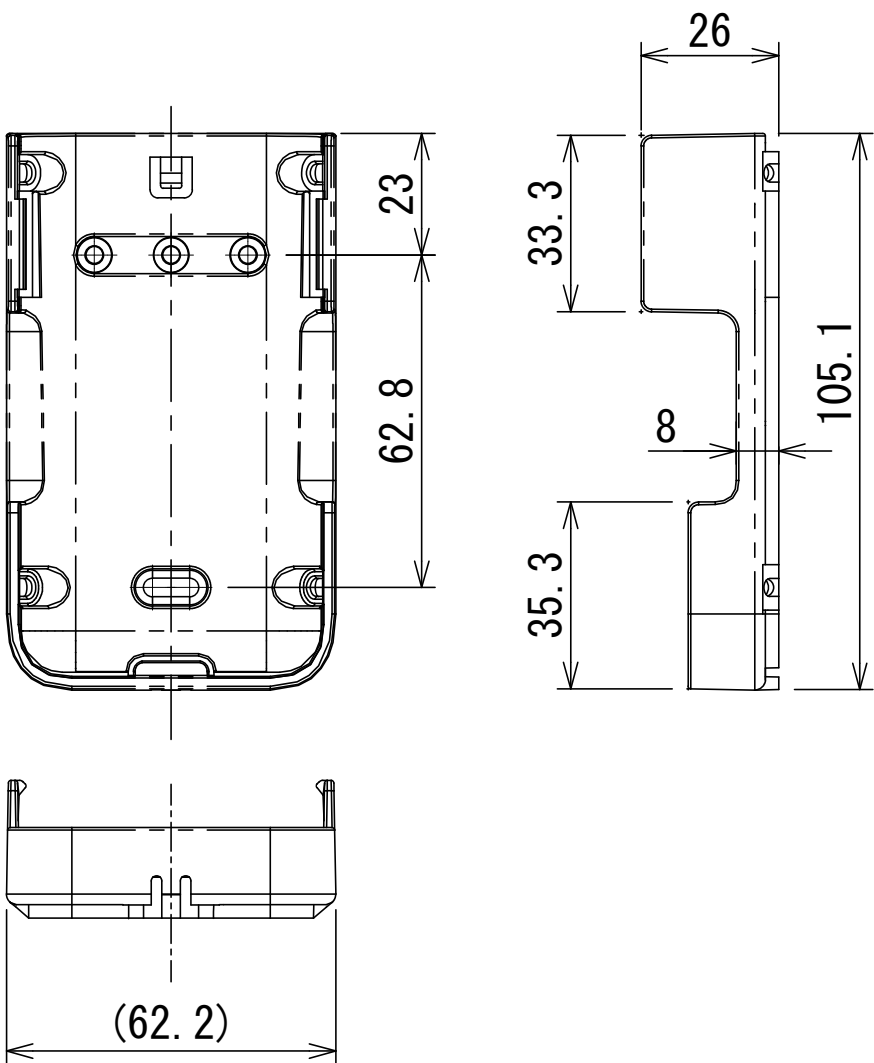
記号	品名
CN * *	コネクタ
F01	ヒューズ
FM	送風用電動機
LM	ルーバーモータ
TA	室温センサ
TB01,02	ターミナルブロック
TC,TCJ	熱交センサ
DM	ドレンポンプモータ
FS	フロートスイッチ
HA	JEMA標準HA端子-A

図番	T25B2106-AIC-AP408H	04	図法
品名	東芝パッケージエアコン配線図 (天井吊形)	215	尺度 単位
形名	AIC-AP408H	東芝キャリア株式会社	

ワイヤレスリモコン寸法図

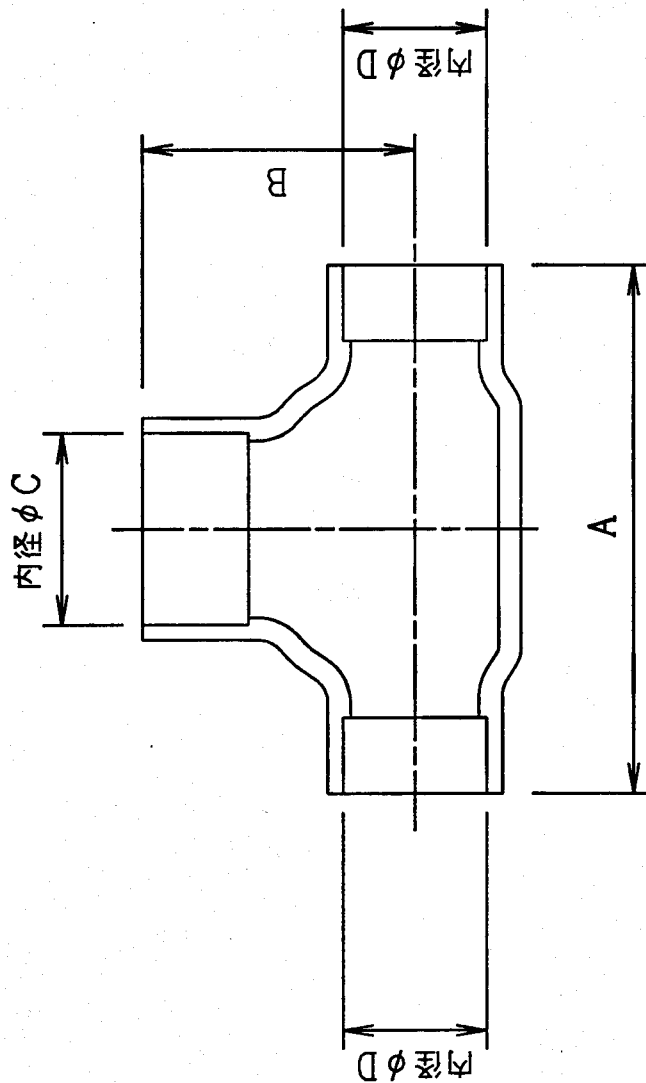


リモコンホルダー（付属）寸法図



リモコン単品形名	製品形名	本体色
WX-TA01GJ	RBC-ATX41	フルムーンホワイト

適 用 機 種		図 面 番 号		T29E1406-02			
RBC-ATX41		品 名	東芝パッケージエアコン用別売部品 外 形 図		尺 度	図 法	三 角 法
			ワイヤレスリモコンキット				
		東芝キヤリア株式会社					



	A	B	C	D
液側	36	14	φ 9.5	φ 6.4
ガス側	43	23	φ 15.9	φ 12.7

通 用 機 種	図 面 番 号		T 2 5 F 0 1 0 1 - 0		
	品 名	尺 寸	東芝ツインシステム エアコン用分岐管		
RBC-TWP30					

東芝キヤリア株式会社

T25F0101-13