

東芝パッケージエアコン (空冷インバータヒートポンプ式天井吊形)
ワイヤレスリモコン

(50/60Hz)

冷房性能 (注1)	定格冷房標準能力		kW	3.6<1.0~4.0>		室内機	形 名		ROA-AP407HSJPG			
	額 熱 比		-	0.82			外 装		シルキーシェード(マンセル1Y8.5/0.5)			
	定格冷房標準エネルギー消費効率		-	3.43 / 3.43			高 さ		mm	550		
	中間冷房標準能力		kW	1.7			幅		mm	780		
	中間冷房中温能力		kW	1.8			奥 行		mm	290		
	最小冷房中温能力		kW	1.2			総 質 量		kg	36		
	定格暖房標準能力		kW	4.0<0.8~6.4>			形 式		全密閉形			
	定格暖房標準エネルギー消費効率		-	4.04 / 4.04			圧 縮 機	圧縮機用電動機定格出力	kW	0.73		
	中間暖房標準能力		kW	1.8				極 数	4			
	暖房性能 (注1)	最小暖房標準能力		kW	1.1		機	空 気 熱 交 換 器		フィンドチューブ		
最大暖房低温能力		kW	4.9		冷 媒 制 御			(冷)	電子制御弁			
通 年 エ ネ ル ギ ー 消 費 効 率		(注4)			(暖)			電子制御弁				
APF2015 (JIS B 8616:2015)		-	5.7 / 5.7		送 風 機			プロペラファン				
冷 暖 平 均 エ ネ ル ギ ー 消 費 効 率	APF (JIS B 8616:2006)		-	5.3		送風装置	標 準 風 量		m ³ /min	40.0		
	冷 暖 平 均 エ ネ ル ギ ー 消 費 効 率		-	3.74 / 3.74			電 動 機		kW	0.043		
電 気 特 性 (注1)	電 源		(注2)	単相 200V 50/60 Hz		機	高 圧 ス イ ッ チ		MPa	-	-	
	消費電力	冷房	定格冷房標準	kW	1.05 / 1.05		低 圧 ス イ ッ チ		MPa	-	-	
			中間冷房標準	kW	0.328 / 0.328		保 護 装 置		吐出温度センサー 過電流センサー 圧縮機サーモ			
			中間冷房中温	kW	0.263 / 0.263		ケースヒータ		W	-		
		暖房	最小冷房中温	kW	0.150 / 0.150		定格騒音(音響パワーレベル)		(冷)	dB	63	
			定格暖房標準	kW	0.990 / 0.990		(注5) (暖)		dB	64		
			中間暖房標準	kW	0.307 / 0.307		運転音(音圧レベル)		(冷)	dB	45	
	運転電流	(冷) (暖) (最大)	最小暖房標準	kW	0.214 / 0.214		(注6) (暖)		dB	47		
			最大暖房低温	kW	1.90 / 1.90		I P コード		IPX4			
			力 率	(冷) (暖)	%		90 / 90		設計圧力	高 圧 部	MPa	4.15
始 動 電 流			A	- / -		低 圧 部	MPa	2.21				
室内機	形 名		AIC-AP408H		冷 媒 配 管	冷 媒 ・ 出 荷 時 封 入 量		kg	R410A・1.00			
	外 装		ビュアホワイト(マンセルN9.1)			冷 媒 追 加 不 要 の 最 大 実 長		m	20			
	冷 媒 追 加 量		g/m	20		室外機・室内ユニット間		mm	ガス側：φ12.7 液側：φ6.4			
	外形寸法	高 さ	mm	235		最 大 実 長		m	30			
		幅	mm	950		最 大 落 差		m	室外機が上の場合 : 30 室外機が下の場合 : 30			
		奥 行	mm	690								
	総 質 量		kg	23								
	空 気 熱 交 換 器		フィンドチューブ									
	防 音 ・ 断 熱 材		発泡ポリスチレン、ポリエチレンフォーム									
	二 ツ ト	送風装置	送 風 機	シロッコファン		電 源 設 計	漏 電 遮 断 器		(注8)	15A、30mA 0.1sec以下		
風 量			(注7)	m ³ /min	14.0 / 12.2 / 11.5 / 9.8 / 9.0		手元開閉器	開閉器容量	A	15		
電 動 機		0.094		ヒューズ	A			15				
エ ア フ ィ ル タ		室内ユニットに付属			配線用遮断器			A		15		
運 転 調 整 装 置		(注3)	ワイヤレスリモコンスイッチ				電 源 配 線		線 径	電源線こう長(最大)		
ド レ ン ロ 径(呼び径)		20(塩ビ管)		単線1.6mm			11 / 11					
定格騒音(音響パワーレベル)		(注5)	dB(A)	51 / 50 / 49 / 44 / 43	単線2.0mm		18 / 18					
急/強+/強/弱+/弱		(注6)	dB(A)	36 / 35 / 34 / 29 / 28	燃線3.5mm ²		20 / 20					
運転音(音圧レベル)		(注6)	dB(A)	36 / 35 / 34 / 29 / 28	燃線5.5mm ²		32 / 32					
急/強+/強/弱+/弱		(注6)	dB(A)	36 / 35 / 34 / 29 / 28	燃線8.0mm ²		- / -					
電 熱 装 置	取付不可		燃線14.0mm ²	- / -								
				燃線22.0mm ²	- / -							
				燃線38.0mm ²	- / -							
連絡線	室外機・室内ユニット間		70 m以下		単線1.6mm×3本							

(注1) 冷房・暖房性能および電気特性は、JIS B 8616:2015による温度条件、基準配管《配管相当長7.5m(P40~P63形は5m)、落差0m》のときの値です。
< > 内は能力範囲を示します。

(注2) 電源電圧は、変動があった場合でも±10%を超えないようにしてください。

(注3) ワイヤレスリモコンスイッチは別売部品です。

(注4) 経済産業省告示213号「エアコンディショナーの性能の向上に関する製造事業者等の判断基準等」
(通称：省エネ法基準値)における通年エネルギー消費効率は、「APF (JIS B 8616:2006)」が適用されます。

(注5) 定格騒音(音響パワーレベル)は、JIS B 8616:2015 に基づいた値です。

(注6) 運転音(音圧レベル)は、JIS B 8616:2015 に基づいた値です。

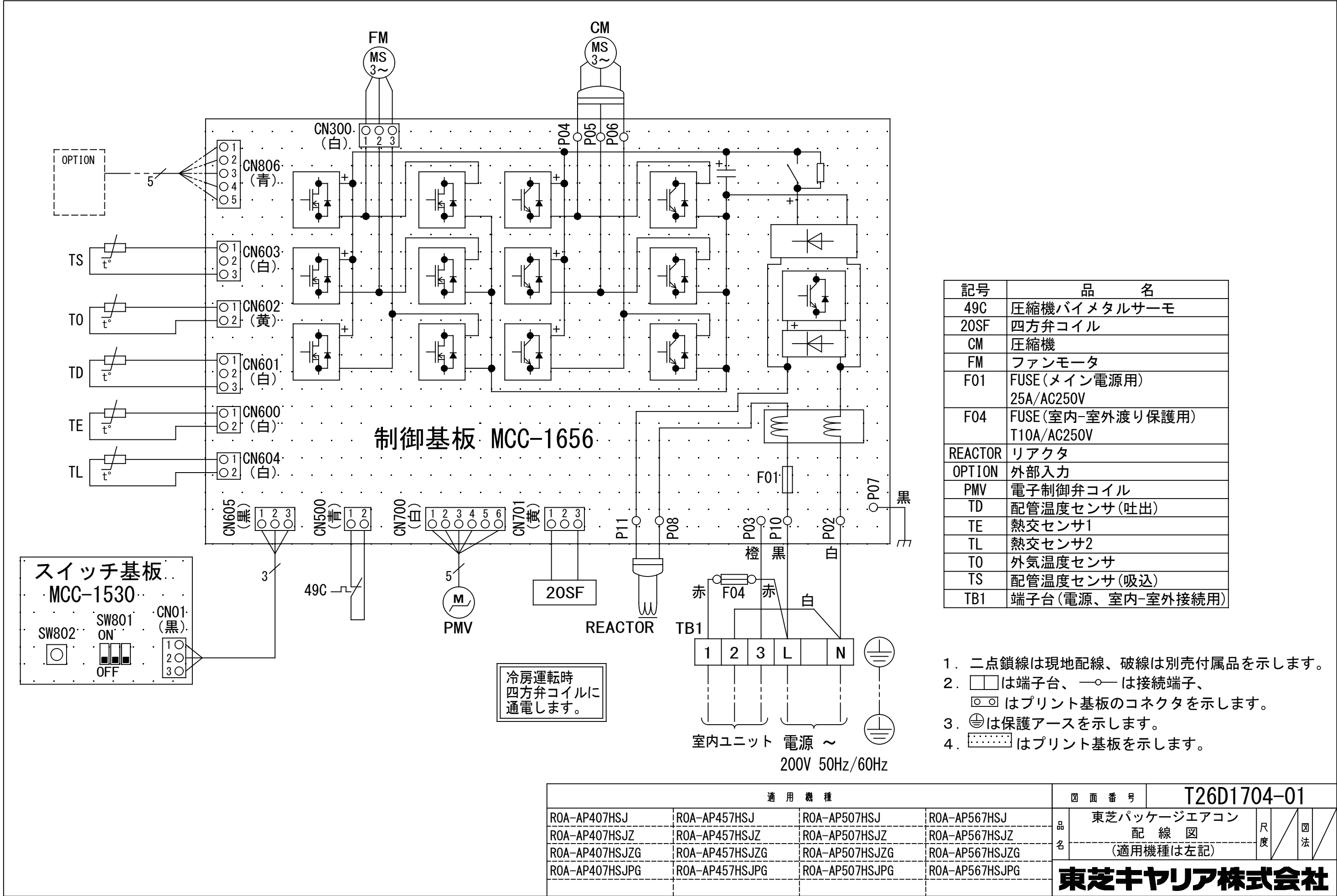
(注7) 定格風量は「急」です。

(注8) 漏電遮断器が地絡保護専用の場合には手元開閉器+ヒューズ、または配線用遮断器を設けてください。漏電遮断器は、高調波対応品を使用してください。

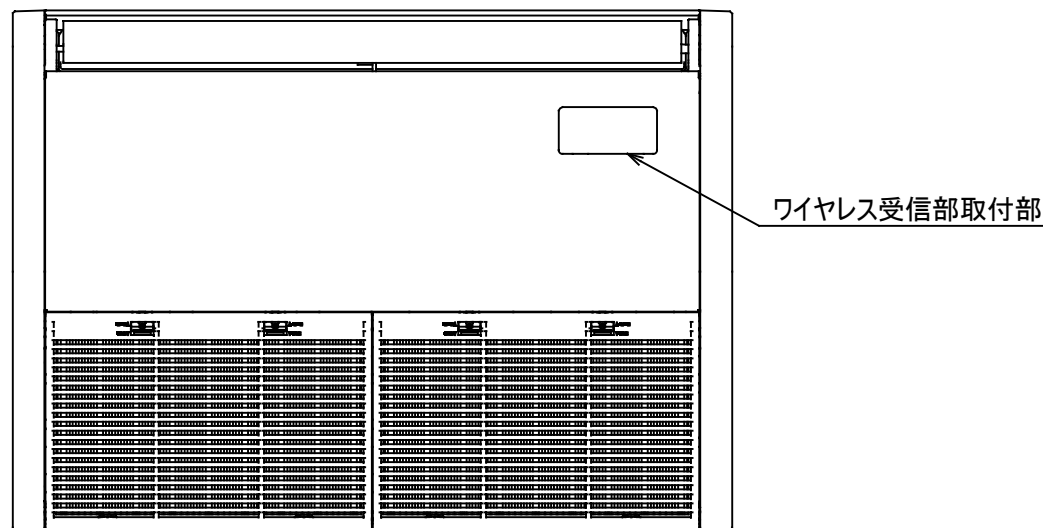
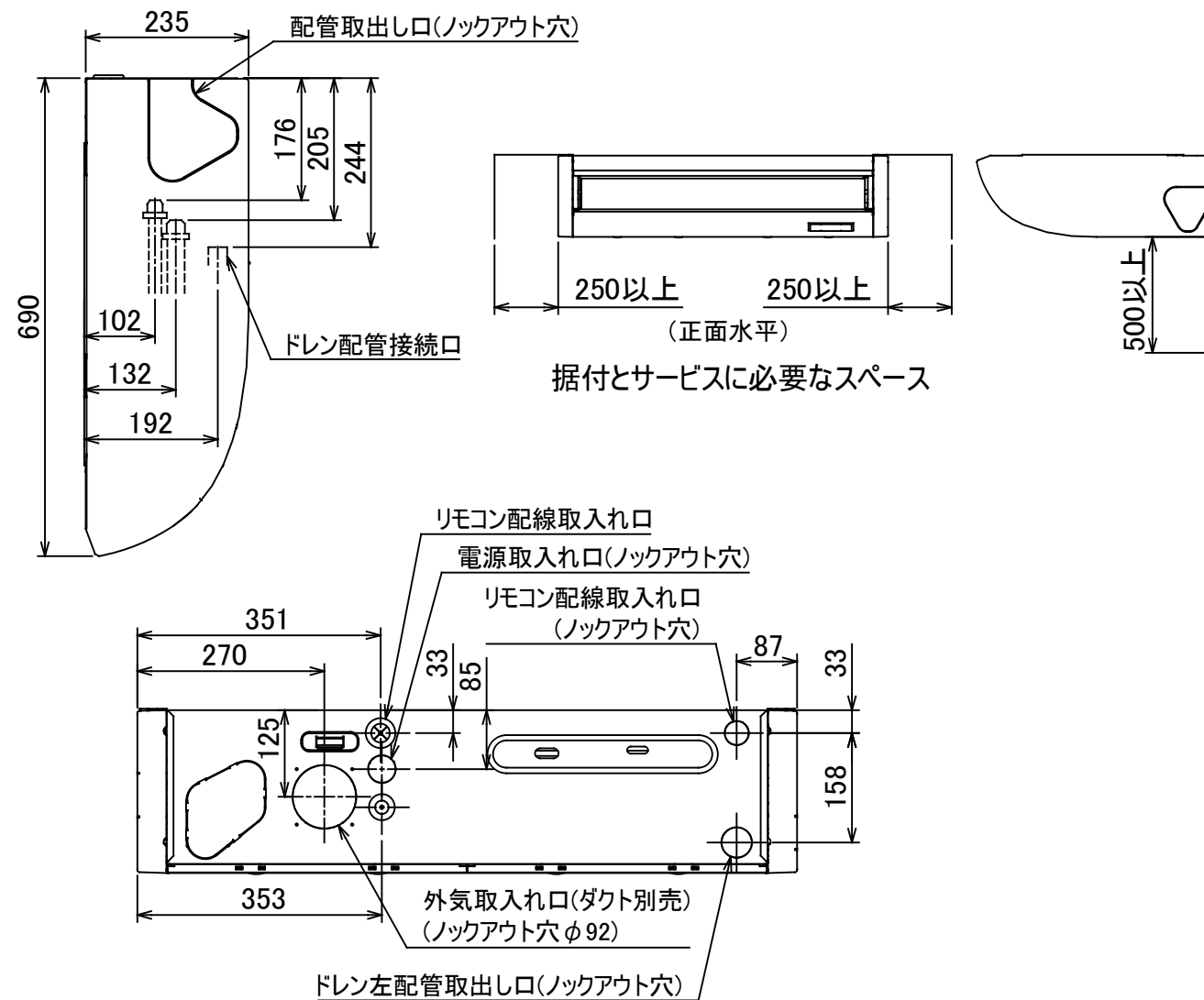


- 注) 1. ◎は端子板を示します。
 2. 破線、一点鎖線は現地配線を示します。
 3. 室外機、室内ユニットの内部配線は、各々の機種の配線図を参照してください。
 4. 受光ユニット、室内ユニット間の配線には極性がないので、室内ユニット端子板A, Bへの接続は逆になってもかまいません。

適用機種		図面番号		T25G0448-05			
AIU-AP**H, H-1		品名	東芝パッケージエアコン シングルタイプ 外部結線図（ワイヤレス）	尺度		図法	
AIC-AP**H, H-1							
AIU-AP**WH							
AIU-AP**SH							
AIK-AP**H							
東芝キヤリア株式会社							



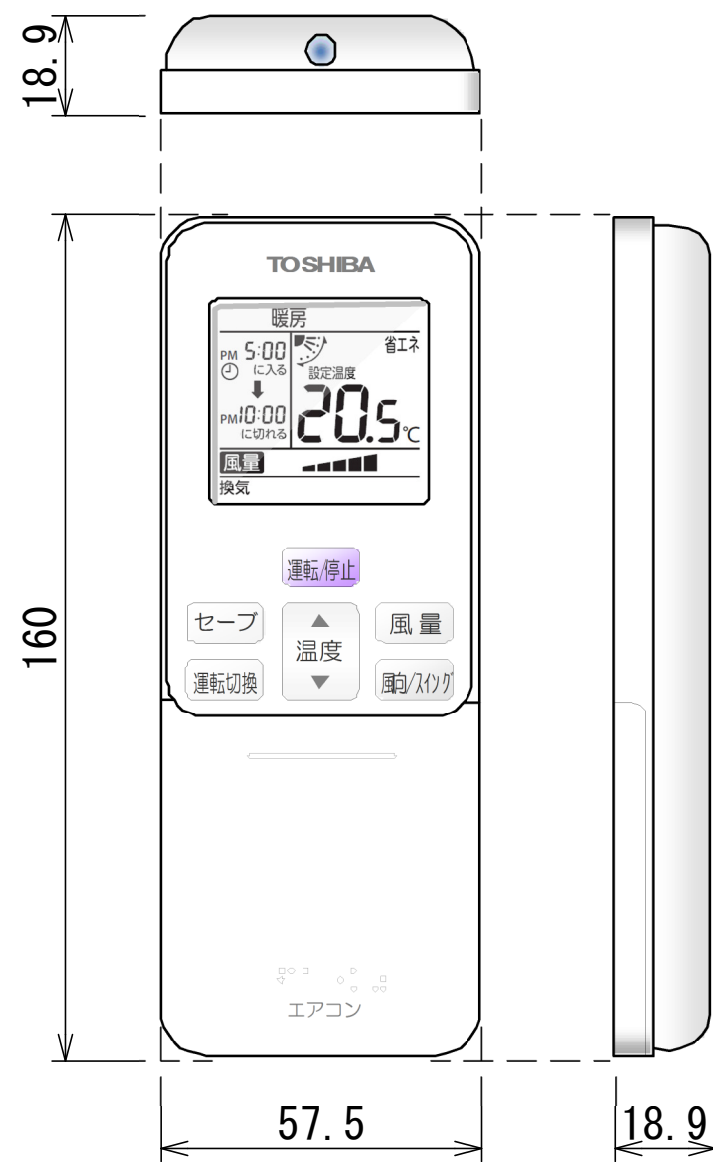
適用機種				図面番号		T26D1704-01		
ROA-AP407HSJ	ROA-AP457HSJ	ROA-AP507HSJ	ROA-AP567HSJ	品名	東芝パッケージエアコン 配線図 (適用機種は左記)	尺度	図法	東芝キヤリア株式会社
ROA-AP407HSJZ	ROA-AP457HSJZ	ROA-AP507HSJZ	ROA-AP567HSJZ					
ROA-AP407HSJZG	ROA-AP457HSJZG	ROA-AP507HSJZG	ROA-AP567HSJZG					
ROA-AP407HSJPG	ROA-AP457HSJPG	ROA-AP507HSJPG	ROA-AP567HSJPG					



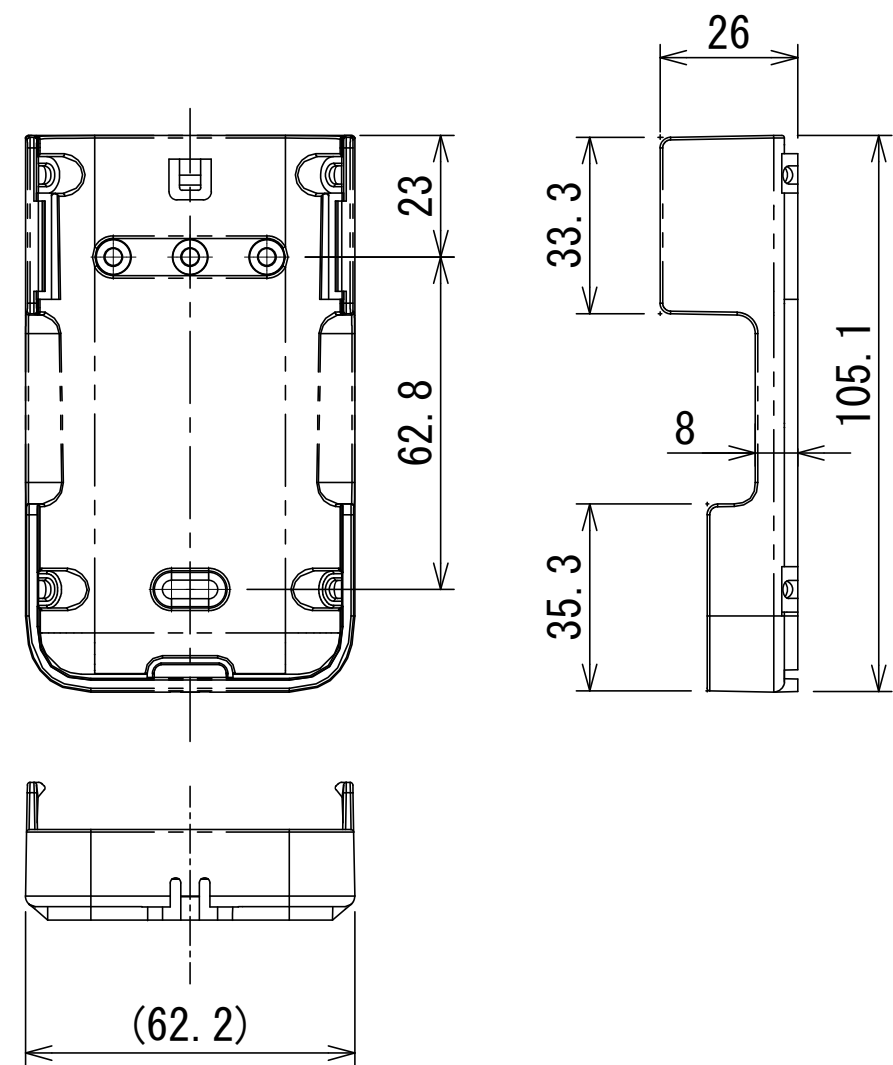
注)
冷媒配管は(上・右・後)の3方向より取り出し出来ます。
* 別売のドレンアップキットを使用する場合、冷媒配管は上方向からしか取り出しできません。

図 番	T25A2117-AIC-AP408H	06	図 法
		215	三角法
品 名	東芝パッケージエアコン外形図 (天井吊形)	尺 度	単 位
			m m
形 名	AIC-AP408H	東芝キャリア株式会社	

ワイヤレスリモコン寸法図



リモコンホルダー（付属）寸法図



リモコン単品形名	製品形名	本体色
WX-TA01GJ	RBC-ATX41	フルムーンホワイ

適 用 機 種		図 面 番 号		T29E1406-02			
RBC-ATX41		品 名	東芝パッケージエアコン用別売部品 外 形 図		尺 度	図 法	三 角 法
			ワイヤレスリモコンキット				
		東芝キャリア株式会社					