

東芝パッケージエアコン (空冷インバータヒートポンプ式天井吊形)  
ワイヤレスリモコン

(50/60Hz)

冷房性能 (注1)	定格冷房標準能力		kW	4.0<1.0～4.5>		室 外 機	形 名		ROA-AP457HSZ				
	熱 効 率		-	0.77			外 装		シルキーシェード(マンセル1Y8.5/0.5)				
	定格冷房標準エネルギー消費効率		-	3.13 / 3.13			外形寸法	高 さ		mm	550		
	中間冷房標準能力		kW	1.8				幅		mm	780		
	中間冷房中温能力		kW	1.9				奥 行		mm	290		
	最小冷房中温能力		kW	1.2			総 質 量	量		kg	36		
	定格暖房標準能力		kW	4.5<0.8～6.7>				形 式		全密閉形			
	定格暖房標準エネルギー消費効率		-	3.81 / 3.81			圧 縮 機	圧縮機用電動機定格出力		kW	0.87		
	中間暖房標準能力		kW	2.1				極 数		4			
	最小暖房標準能力		kW	1.2			空 気 熱 交 換 器		フィンドチューブ				
暖房性能 (注1)	最大暖房低温能力		kW	5.1		外 機	冷 媒 制 御		(冷)	電子制御弁			
	通 年 エ ネ ル ギ ー 消 費 効 率		(注4)				(暖)		電子制御弁				
	APF2015 (JIS B 8616:2015)		-	5.6 / 5.6			送風装置	送 風 機		プロペラファン			
APF (JIS B 8616:2006)		-	5.1		標 準 風 量			m <sup>3</sup> /min	40.0				
冷 暖 平 均 エ ネ ル ギ ー 消 費 効 率		-	3.47 / 3.47		電 動 機			kW	0.043				
電気特性 (注1)	電 源		(注2)	三相 200V 50/60 Hz		機	高圧スイッチ		MPa	-	-		
	消費電力	冷房	定格冷房標準	kW	1.28 / 1.28		低圧スイッチ		MPa	-	-		
			中間冷房標準	kW	0.358 / 0.358		保 護 装 置		吐出温度センサー 過電流センサー 圧縮機サーモ				
			中間冷房中温	kW	0.279 / 0.279		ケースヒータ		W	-			
		最小冷房中温	kW	0.150 / 0.150			定格騒音(音響パワーレベル)		(冷)	dB	63		
		定格暖房標準	kW	1.18 / 1.18			(注5) (暖)		dB	64			
		中間暖房標準	kW	0.370 / 0.370			運転音(音圧レベル)		(冷)	dB	45		
	暖房	最小暖房標準	kW	0.234 / 0.234			(注6) (暖)		dB	47			
		最大暖房低温	kW	2.02 / 2.02			IPコード		IPX4				
		運 転 電 流	(冷) (暖) (最大)	A	4.11 / 4.11 3.78 / 3.78 7.74 / 7.74		設計圧力		高 圧 部	MPa	4.15		
	力 率	(冷) (暖)	%	90 / 90 90 / 90			低 圧 部		MPa	2.21			
	始 動 電 流	A	- / -		冷 媒 ・ 出 荷 時 封 入 量		kg	R410A・1.00					
	形 名	AIC-AP458H		冷 媒 追 加 不 要 の 最 大 実 長			m	20					
	外 装	ビュアホワイト(マンセルN9.1)		冷 媒 追 加 量			g/m	20					
	室内機	外形寸法	高 さ	mm	235		冷 媒 配 管	室外機・室内ユニット間		mm	ガス側：φ12.7	液側：φ6.4	
			幅	mm	950								
			奥 行	mm	690			最 大 実 長		m	30		
		総 質 量	kg	23				最 大 落 差		m	室外機が上の場合 : 30 室外機が下の場合 : 30		
空 気 熱 交 換 器		フィンドチューブ											
防 音 ・ 断 熱 材		発泡ポリスチレン、ポリエチレンフォーム											
送風装置		送 風 機	シロッコファン										
		風 量	(注7)	m <sup>3</sup> /min	14.0 / 12.2 / 11.5 / 9.8 / 9.0								
電 動 機		kW	0.094										
エ ア フ ィ ル タ		室内ユニットに付属				電 源 配 線		漏 電 遮 断 器		(注8)	15A、30mA 0.1sec以下		
運 転 調 整 装 置	(注3)	ワイヤレスリモコンスイッチ		手元開閉器	開閉器容量		A	15					
ド レ ン ロ 径 (呼び径)	20(塩ビ管)		ヒューズ		A		10						
定格騒音(音響パワーレベル)	(注5)	dB(A)	51 / 50 / 49 / 44 / 43		配線用遮断器		A	10					
急/強+/強/弱+/弱					電 源 配 線		線 径		電源線こう長(最大)				
運転音(音圧レベル)	(注6)	dB(A)	36 / 35 / 34 / 29 / 28				単線1.6mm		22 / 22				
							単線2.0mm		35 / 35				
				燃線3.5mm <sup>2</sup>			40 / 40						
				燃線5.5mm <sup>2</sup>			62 / 62						
				燃線8.0mm <sup>2</sup>			- / -						
				燃線14.0mm <sup>2</sup>		- / -							
				燃線22.0mm <sup>2</sup>		- / -							
				燃線38.0mm <sup>2</sup>		- / -							
電 熱 装 置		取付不可		連 絡 線	室外機・室内ユニット間		70 m以下	単線1.6mm×3本					

(注1) 冷房・暖房性能および電気特性は、JIS B 8616:2015による温度条件、基準配管《配管相当長7.5m(P40~P63形は5m)、落差0m》のときの値です。  
く 〉内は能力範囲を示します。

(注2) 電源電圧は、変動があった場合でも±1.0%を超えないようにしてください。

(注3) ワイヤレスリモコンスイッチは別売部品です。

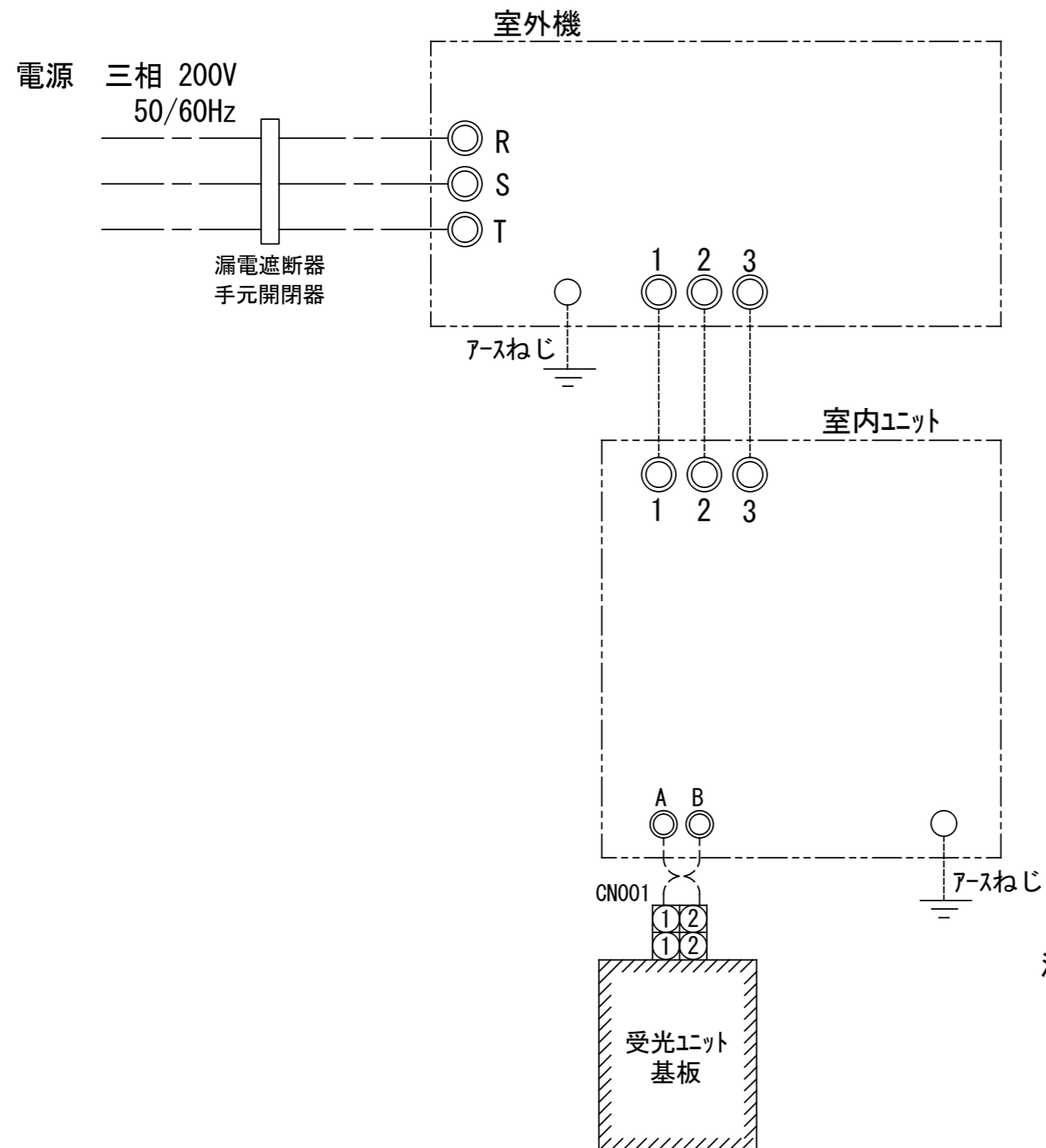
(注4) 経済産業省告示213号「エアコンディショナーの性能の向上に関する製造事業者等の判断基準等」  
(通称：省エネ法基準値)における通年エネルギー消費効率は、「APF (JIS B 8616:2006)」が適用されます。

(注5) 定格騒音(音響パワーレベル)は、JIS B 8616:2015に基づいた値です。

(注6) 運転音(音圧レベル)は、JIS B 8616:2015に基づいた値です。

(注7) 定格風量は「急」です。

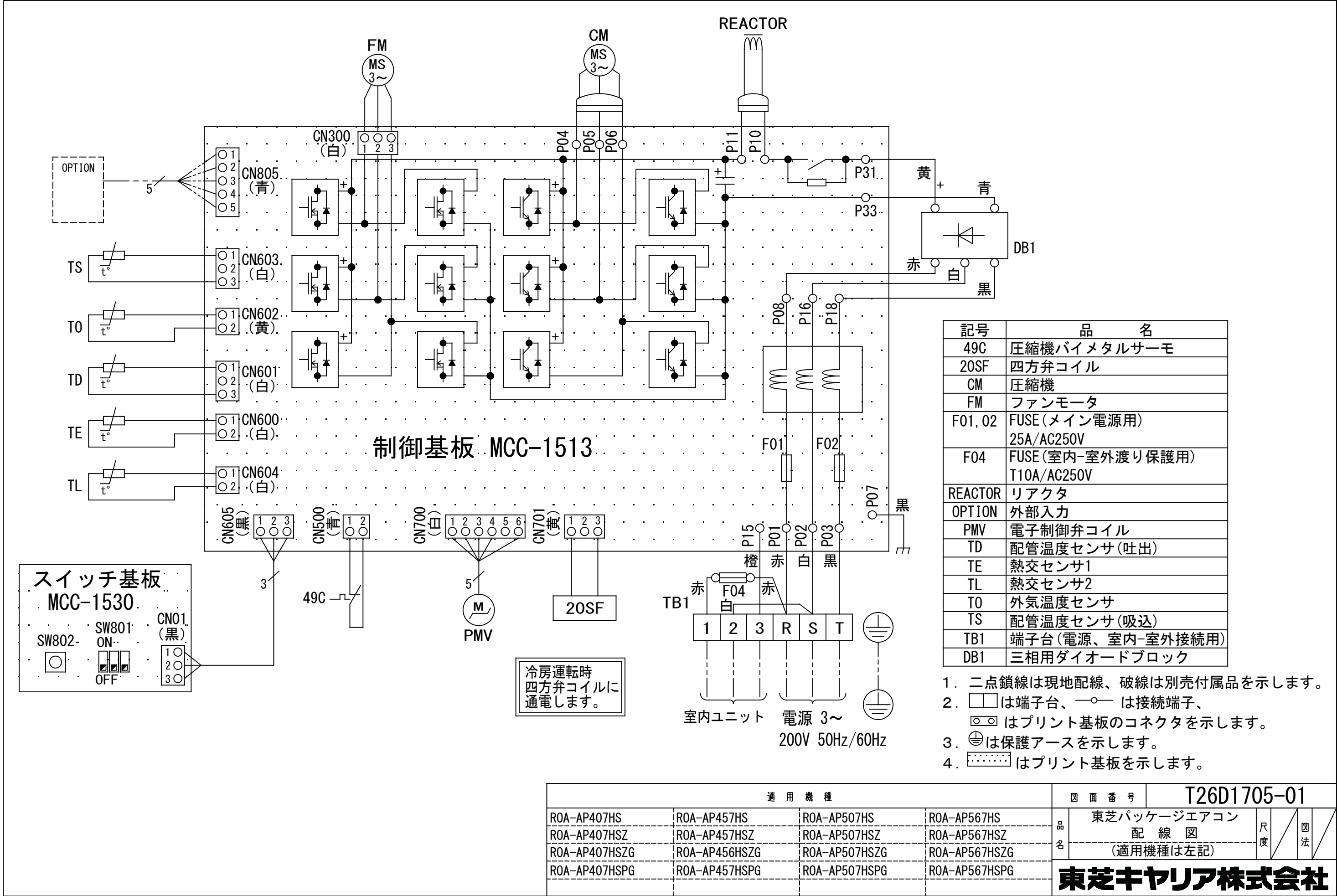
(注8) 漏電遮断器が地絡保護専用の場合には手元開閉器+ヒューズ、または配線用遮断器を設けてください。漏電遮断器は、高調波対応品を使用してください。



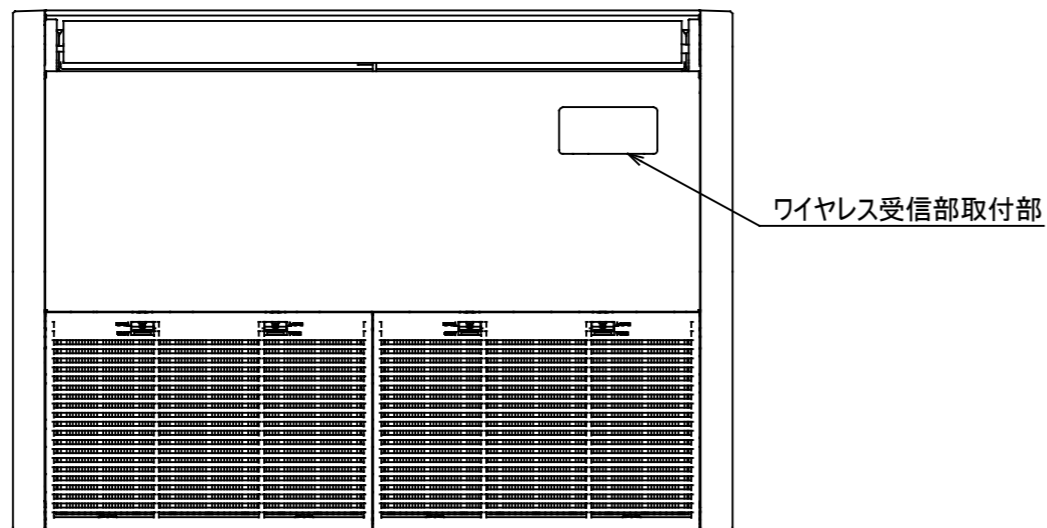
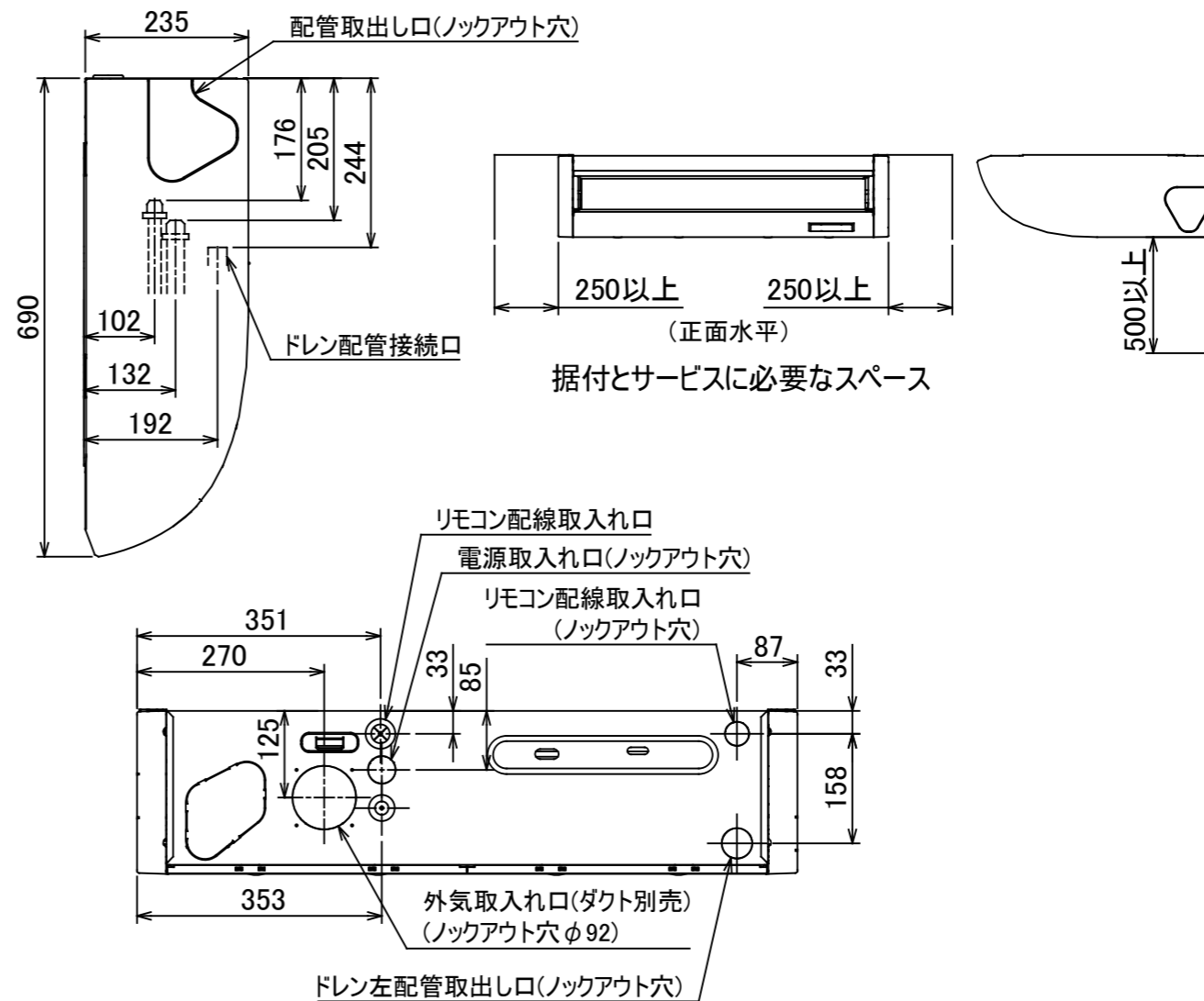
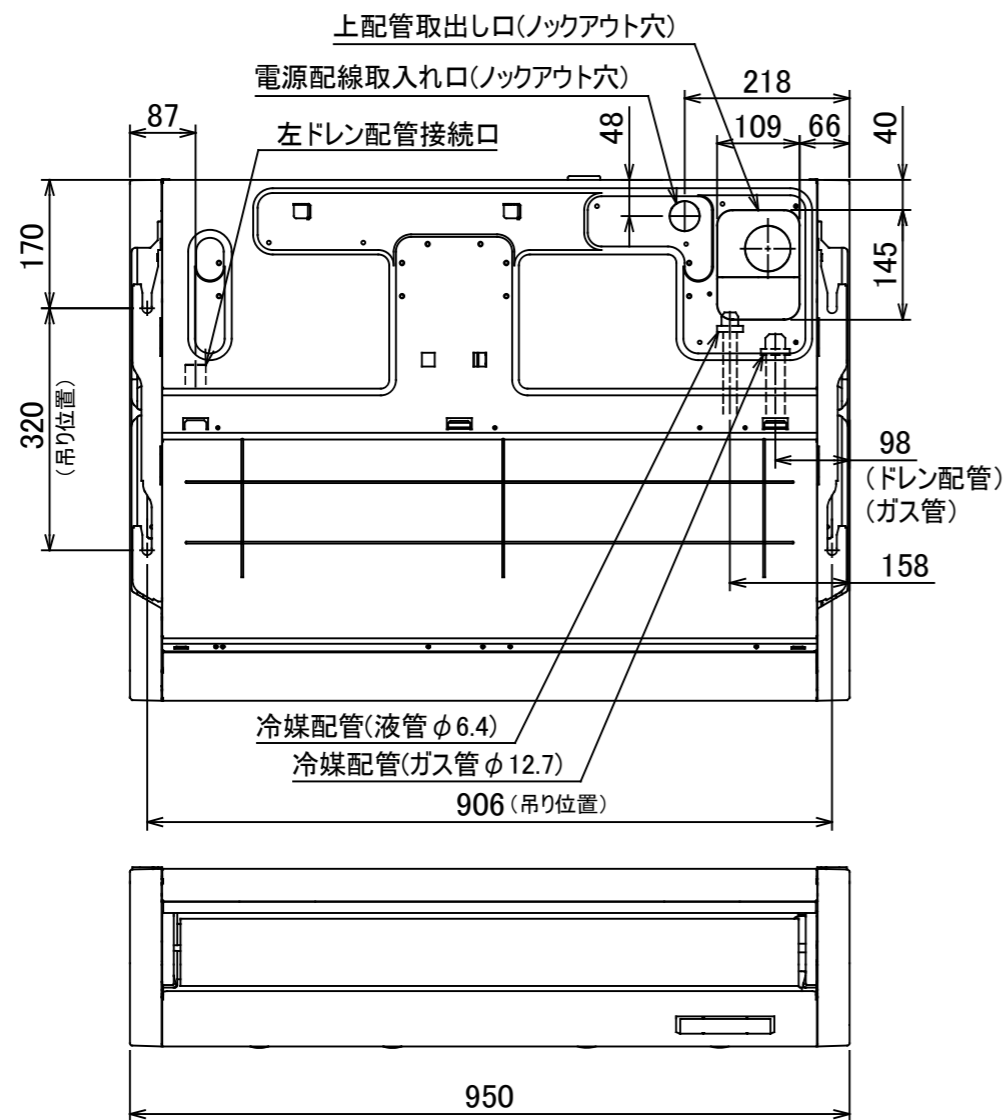
- 注) 1. ◎は端子板を示します。  
 2. 破線、一点鎖線は現地配線を示します。  
 3. 室外機、室内ユニットの内部配線は、各々の機種種の配線図を参照してください。  
 4. 受光ユニット、室内ユニット間の配線には極性がないので、室内ユニット端子板A, Bへの接続は逆になってもかまいません。

適用機種		図面番号		T25G0449-05			
AIU-AP**H, H-1		品名	東芝パッケージエアコン シングルタイプ 外部結線図（ワイヤレス）	尺度		図法	
AIC-AP**H, H-1							
AIU-AP**WH							
AIU-AP**SH							
AIK-AP**H							
東芝キヤリア株式会社							



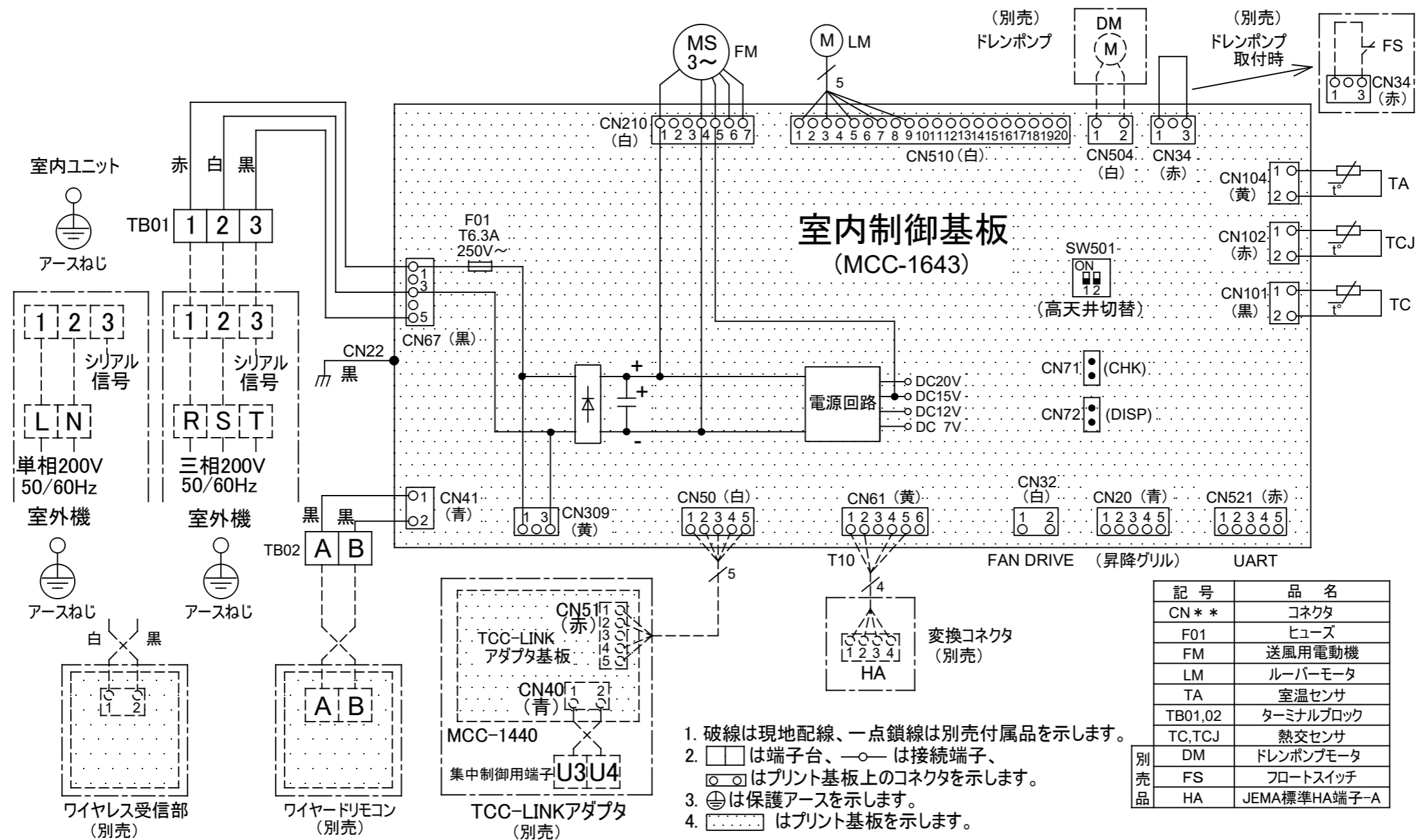


適用機種				図面番号		T26D1705-01		
ROA-AP407HS	ROA-AP457HS	ROA-AP507HS	ROA-AP567HS	品名	東芝パッケージエアコン 配線図 (適用機種は左記)	尺度	図法	東芝キヤリア株式会社
ROA-AP407HSZ	ROA-AP457HSZ	ROA-AP507HSZ	ROA-AP567HSZ					
ROA-AP407HSZG	ROA-AP456HSZG	ROA-AP507HSZG	ROA-AP567HSZG					
ROA-AP407HSPG	ROA-AP457HSPG	ROA-AP507HSPG	ROA-AP567HSPG					



注)  
冷媒配管は(上・右・後)の3方向より取り出し出来ます。  
\* 別売のドレンアップキットを使用する場合、冷媒配管は上方向からしか取り出しできません。

図 番	T25A2117-AIC-AP458H	06	図 法
		215	三角法
品 名	東芝パッケージエアコン外形図 (天井吊形)	尺 度	単 位
			m m
形 名	AIC-AP458H	東芝キャリア株式会社	

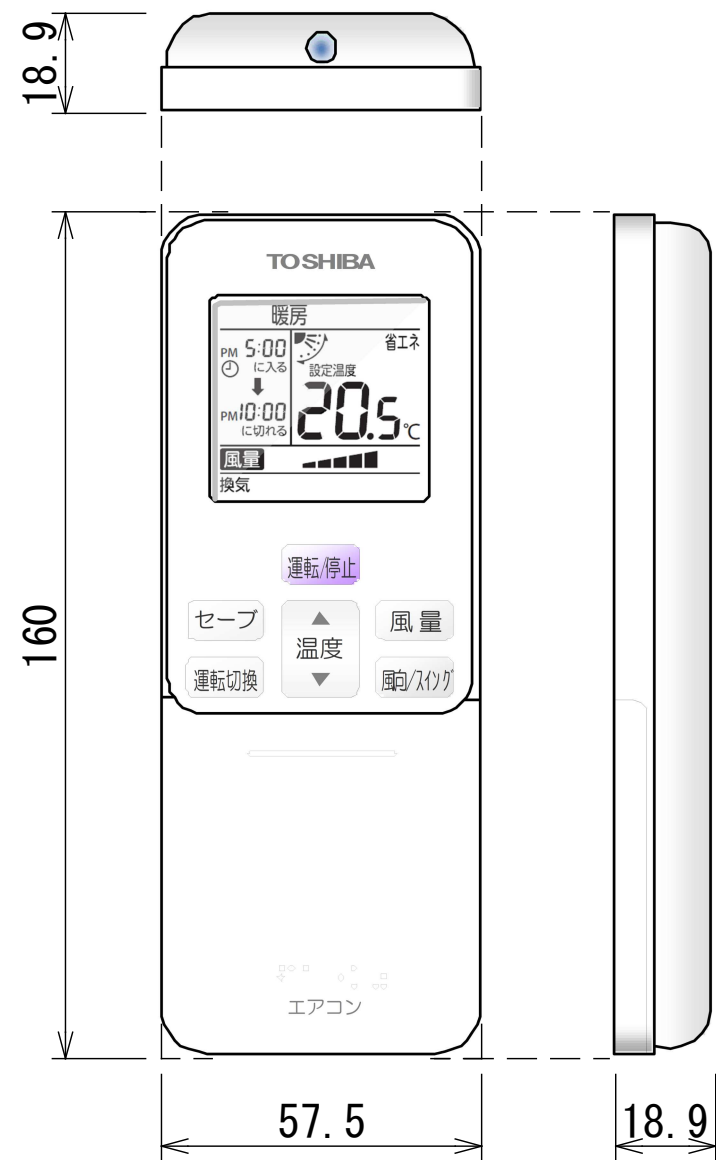


記号	品名
CN**	コネクタ
F01	ヒューズ
FM	送風用電動機
LM	ルーバモータ
TA	室温センサ
TB01,02	ターミナルブロック
TC,TCJ	熱交センサ
DM	ドレンポンプモータ
FS	フロートスイッチ
HA	JEMA標準HA端子-A

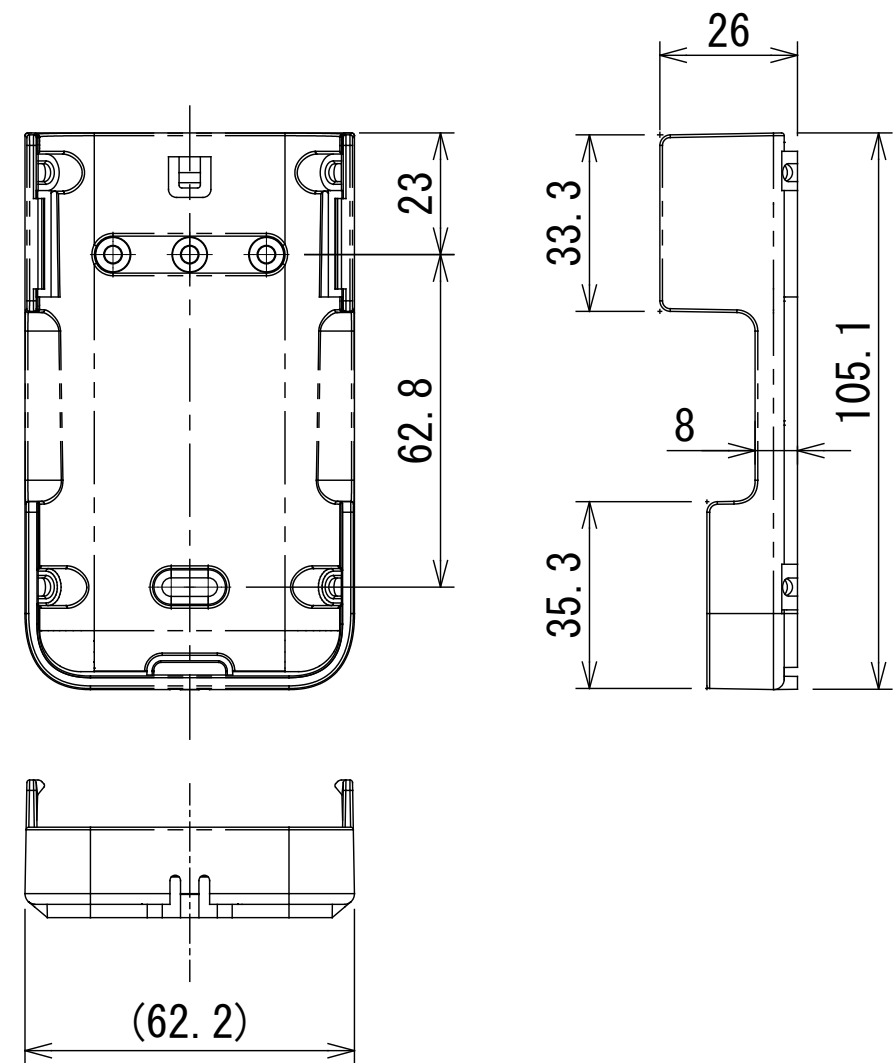
- 破線は現地配線、一点鎖線は別売付属品を示します。
- は端子台、○ は接続端子、□ はプリント基板上のコネクタを示します。
- ⊕ は保護アースを示します。
- ..... はプリント基板を示します。

図番	T25B2106-AIC-AP458H	04	図法
		215	
品名	東芝パッケージエアコン配線図 (天井吊形)	尺度	単位
形名	AIC-AP458H	東芝キャリア株式会社	

ワイヤレスリモコン寸法図



リモコンホルダー（付属）寸法図



リモコン単品形名	製品形名	本体色
WX-TA01GJ	RBC-ATX41	フルムーンホワイト

適用機種		図面番号		T29E1406-02			
RBC-ATX41		品名	東芝パッケージエアコン用別売部品 外形図		尺度	図法	三角法
			ワイヤレスリモコンキット				
		日本キャリア株式会社					