

東芝パッケージエアコン (空冷インバータヒートポンプ式天井吊形)
ワイヤレスリモコン

(50/60Hz)

| | | | | | | | | | | | | | | | | | | | |
|-----------------------|---------------------------|------------------------|---------------------|--------------------------------|---------------|-------------|-----------------------|-------------|-------------------------------|------------|-----|------|----|-------|--|-----|--|------|--|
| 冷房性能 (注1) | 定格冷房標準能力 | | kW | 4.5<1.2~5.0> | | 室 外 機 | 形 名 | | ROA-AP507HSJZ | | | | | | | | | | |
| | 顕 熱 比 | | - | 0.73 | | | 外 装 | | シルキーシェード(マンセル1Y8.5/0.5) | | | | | | | | | | |
| | 定格冷房標準エネルギー消費効率 | | - | 3.04 / 3.04 | | | 外形寸法 | 高 さ | mm | 550 | | | | | | | | | |
| | 中間冷房標準能力 | | kW | 2.1 | | | | 幅 | mm | 780 | | | | | | | | | |
| | 中間冷房中温能力 | | kW | 2.2 | | | | 奥 行 | mm | 290 | | | | | | | | | |
| | 最小冷房中温能力 | | kW | 1.3 | | | 総 質 量 | | kg | 40 | | | | | | | | | |
| | 定格暖房標準能力 | | kW | 5.0<0.9~7.2> | | | 圧 縮 機 | 形 式 | 全密閉形 | | | | | | | | | | |
| | 定格暖房標準エネルギー消費効率 | | - | 4.00 / 4.00 | | | | 圧縮機用電動機定格出力 | kW | 0.92 | | | | | | | | | |
| | 中間暖房標準能力 | | kW | 2.3 | | | | 極 数 | 4 | | | | | | | | | | |
| | 最小暖房標準能力 | | kW | 1.3 | | | 空 気 熱 交 換 器 | | フィンドチューブ | | | | | | | | | | |
| 暖房性能 (注1) | 最大暖房低温能力 | | kW | 5.9 | | 機 | 冷 媒 制 御 | | (冷) | 電子制御弁 | | | | | | | | | |
| | | | | | | | | | (暖) | 電子制御弁 | | | | | | | | | |
| | 通年エネルギー消費効率 | | (注4) | | | | 送風装置 | 送 風 機 | プロペラファン | | | | | | | | | | |
| | APF2015 (JIS B 8616:2015) | | - | 5.7 / 5.7 | | | | 標 準 風 量 | m³/min | 40.0 | | | | | | | | | |
| APF (JIS B 8616:2006) | | - | 5.3 | | 電 動 機 | kW | 0.043 | | | | | | | | | | | | |
| 冷暖平均エネルギー消費効率 | | - | 3.52 / 3.52 | | | 高 圧 ス イ ッ チ | | MPa | - | - | | | | | | | | | |
| 電気特性 (注1) | 電 源 | | (注2) | 単相 200V 50/60 Hz | | 機 | 低 圧 ス イ ッ チ | | MPa | - | - | | | | | | | | |
| | 消費電力 | 冷 房 | 定格冷房標準 | kW | 1.48 / 1.48 | | 保 護 装 置 | | 吐出温度センサー 過電流センサー 圧縮機サーモ | | | | | | | | | | |
| | | | 中間冷房標準 | kW | 0.421 / 0.421 | | | | | | | | | | | | | | |
| | | | 中間冷房中温 | kW | 0.344 / 0.344 | | | | | | | | | | | | | | |
| | | | 最小冷房中温 | kW | 0.153 / 0.153 | | | | | | | | | | | | | | |
| | | | 定格暖房標準 | kW | 1.25 / 1.25 | | | | | | | | | | | | | | |
| | 暖 房 | 中間暖房標準 | kW | 0.374 / 0.374 | | | ケースヒータ | | W | | - | | | | | | | | |
| | | 最小暖房標準 | kW | 0.240 / 0.240 | | | | | | | | | | | | | | | |
| | | 最大暖房低温 | kW | 2.12 / 2.12 | | | | | | | | | | | | | | | |
| | 運 転 電 流 | | (冷) | 8.22 / 8.22 | | | 設計圧力 | 高 圧 部 | | MPa | | 4.15 | | | | | | | |
| | | | (暖) | 6.94 / 6.94 | | | | | | | | | | 低 圧 部 | | MPa | | 2.21 | |
| | | | (最大) | 13.8 / 13.8 | | | | | | | | | | | | | | | |
| | 力 率 | | (冷) | 90 / 90 | | | 冷 媒 ・ 出 荷 時 封 入 量 | | kg | R410A・1.40 | | | | | | | | | |
| | | | (暖) | 90 / 90 | | | 冷 媒 追 加 不 要 の 最 大 実 長 | | m | 20 | | | | | | | | | |
| | 始 動 電 流 | | A | - / - | | | 冷 媒 追 加 量 | | g/m | 20 | | | | | | | | | |
| 室内ユニット | 形 名 | | AIC-AP508H | | 冷 媒 配 管 | 冷 媒 追 加 量 | | g/m | 20 | | | | | | | | | | |
| | 外 装 | | ビュアホワイト(マンセルN9.1) | | | 冷 媒 配 管 | 冷 媒 追 加 量 | | g/m | 20 | | | | | | | | | |
| | 外形寸法 | 高 さ | mm | 235 | | | 冷 媒 配 管 | 冷 媒 追 加 量 | | g/m | 20 | | | | | | | | |
| | | 幅 | mm | 950 | | | | 冷 媒 配 管 | 冷 媒 追 加 量 | | g/m | 20 | | | | | | | |
| | | 奥 行 | mm | 690 | | | | | 冷 媒 配 管 | 冷 媒 追 加 量 | | g/m | 20 | | | | | | |
| | 総 質 量 | | kg | 23 | | | 冷 媒 配 管 | | | 冷 媒 追 加 量 | | g/m | 20 | | | | | | |
| | 空 気 熱 交 換 器 | | フィンドチューブ | | | | | 冷 媒 配 管 | | 冷 媒 追 加 量 | | g/m | 20 | | | | | | |
| | 防 音 ・ 断 熱 材 | | 発泡ポリスチレン、ポリエチレンフォーム | | | | | | 冷 媒 配 管 | 冷 媒 追 加 量 | | g/m | 20 | | | | | | |
| | 送風装置 | 送 風 機 | シロッコファン | | | | 冷 媒 配 管 | | | 冷 媒 追 加 量 | | g/m | 20 | | | | | | |
| | | 風 量 | (注7) | 15.0 / 13.0 / 12.0 / 9.8 / 9.0 | | | | 冷 媒 配 管 | | 冷 媒 追 加 量 | | g/m | 20 | | | | | | |
| | | 急/強+/強/弱+/弱 | m³/min | | | | | | 冷 媒 配 管 | 冷 媒 追 加 量 | | g/m | 20 | | | | | | |
| | 電 動 機 | | kW | 0.094 | | | 冷 媒 配 管 | | | 冷 媒 追 加 量 | | g/m | 20 | | | | | | |
| | エ ア フ ィ ル タ | | 室内ユニットに付属 | | | | | 冷 媒 配 管 | | 冷 媒 追 加 量 | | g/m | 20 | | | | | | |
| | 運 転 調 整 装 置 | | (注3) | ワイヤレスリモコンスイッチ | | | | | 冷 媒 配 管 | 冷 媒 追 加 量 | | g/m | 20 | | | | | | |
| | ド レ ン ロ 径(呼び径) | | 20(塩ビ管) | | | | 冷 媒 配 管 | | | 冷 媒 追 加 量 | | g/m | 20 | | | | | | |
| 定格騒音(音響パワーレベル) | | (注5) | dB(A) | | 冷 媒 配 管 | | | 冷 媒 追 加 量 | | g/m | 20 | | | | | | | | |
| 急/強+/強/弱+/弱 | | 52 / 51 / 50 / 45 / 43 | | 冷 媒 配 管 | | 冷 媒 追 加 量 | | g/m | 20 | | | | | | | | | | |
| 運転音(音圧レベル) | | (注6) | dB(A) | | | 冷 媒 配 管 | 冷 媒 追 加 量 | | g/m | 20 | | | | | | | | | |
| 急/強+/強/弱+/弱 | | 37 / 36 / 35 / 30 / 28 | | | 冷 媒 配 管 | | 冷 媒 追 加 量 | | g/m | 20 | | | | | | | | | |
| 電 熱 装 置 | | 取付不可 | | 冷 媒 配 管 | | | 冷 媒 追 加 量 | | g/m | 20 | | | | | | | | | |
| | | | | | | 冷 媒 配 管 | 冷 媒 追 加 量 | | g/m | 20 | | | | | | | | | |
| | | | | | 冷 媒 配 管 | | 冷 媒 追 加 量 | | g/m | 20 | | | | | | | | | |
| | | | | 冷 媒 配 管 | | | 冷 媒 追 加 量 | | g/m | 20 | | | | | | | | | |
| | | | | | | 冷 媒 配 管 | 冷 媒 追 加 量 | | g/m | 20 | | | | | | | | | |
| | | | | | 冷 媒 配 管 | | 冷 媒 追 加 量 | | g/m | 20 | | | | | | | | | |
| | | | | 冷 媒 配 管 | | | 冷 媒 追 加 量 | | g/m | 20 | | | | | | | | | |
| | | | | | | 冷 媒 配 管 | 冷 媒 追 加 量 | | g/m | 20 | | | | | | | | | |
| | | | | | 冷 媒 配 管 | | 冷 媒 追 加 量 | | g/m | 20 | | | | | | | | | |
| | | | | 冷 媒 配 管 | | | 冷 媒 追 加 量 | | g/m | 20 | | | | | | | | | |
| | | | | | | 冷 媒 配 管 | 冷 媒 追 加 量 | | g/m | 20 | | | | | | | | | |
| | | | | | 冷 媒 配 管 | | 冷 媒 追 加 量 | | g/m | 20 | | | | | | | | | |
| | | | | 冷 媒 配 管 | | | 冷 媒 追 加 量 | | g/m | 20 | | | | | | | | | |
| | | | | | | 冷 媒 配 管 | 冷 媒 追 加 量 | | g/m | 20 | | | | | | | | | |
| | | | | | 冷 媒 配 管 | | 冷 媒 追 加 量 | | g/m | 20 | | | | | | | | | |
| | | | | 冷 媒 配 管 | | | 冷 媒 追 加 量 | | g/m | 20 | | | | | | | | | |
| | | | | | | 冷 媒 配 管 | 冷 媒 追 加 量 | | g/m | 20 | | | | | | | | | |
| | | | | | 冷 媒 配 管 | | 冷 媒 追 加 量 | | g/m | 20 | | | | | | | | | |
| | | | | 冷 媒 配 管 | | | 冷 媒 追 加 量 | | g/m | 20 | | | | | | | | | |
| | | | | | | 冷 媒 配 管 | 冷 媒 追 加 量 | | g/m | 20 | | | | | | | | | |
| | | | | | 冷 媒 配 管 | | 冷 媒 追 加 量 | | g/m | 20 | | | | | | | | | |
| | | | | 冷 媒 配 管 | | | 冷 媒 追 加 量 | | g/m | 20 | | | | | | | | | |
| | | | | | | 冷 媒 配 管 | 冷 媒 追 加 量 | | g/m | 20 | | | | | | | | | |
| | | | | | 冷 媒 配 管 | | 冷 媒 追 加 量 | | g/m | 20 | | | | | | | | | |
| | | | | 冷 媒 配 管 | | | 冷 媒 追 加 量 | | g/m | 20 | | | | | | | | | |
| | | | | | | 冷 媒 配 管 | 冷 媒 追 加 量 | | g/m | 20 | | | | | | | | | |
| | | | | | 冷 媒 配 管 | | 冷 媒 追 加 量 | | g/m | 20 | | | | | | | | | |
| | | | | 冷 媒 配 管 | | | 冷 媒 追 加 量 | | g/m | 20 | | | | | | | | | |
| | | | | | | 冷 媒 配 管 | 冷 媒 追 加 量 | | g/m | 20 | | | | | | | | | |
| | | | | | 冷 媒 配 管 | | 冷 媒 追 加 量 | | g/m | 20 | | | | | | | | | |
| | | | | 冷 媒 配 管 | | | 冷 媒 追 加 量 | | g/m | 20 | | | | | | | | | |
| | | | | | | 冷 媒 配 管 | 冷 媒 追 加 量 | | g/m | 20 | | | | | | | | | |
| | | | | | 冷 媒 配 管 | | 冷 媒 追 加 量 | | g/m | 20 | | | | | | | | | |
| | | | | 冷 媒 配 管 | | | 冷 媒 追 加 量 | | g/m | 20 | | | | | | | | | |
| | | | | | | 冷 媒 配 管 | 冷 媒 追 加 量 | | g/m | 20 | | | | | | | | | |
| | | | | | 冷 媒 配 管 | | 冷 媒 追 加 量 | | g/m | 20 | | | | | | | | | |
| | | | | 冷 媒 配 管 | | | 冷 媒 追 加 量 | | g/m | 20 | | | | | | | | | |
| | | | | | | 冷 媒 配 管 | 冷 媒 追 加 量 | | g/m | 20 | | | | | | | | | |
| | | | | | 冷 媒 配 管 | | 冷 媒 追 加 量 | | g/m | 20 | | | | | | | | | |
| | | | | 冷 媒 配 管 | | | 冷 媒 追 加 量 | | g/m | 20 | | | | | | | | | |
| | | | | | | 冷 媒 配 管 | 冷 媒 追 加 量 | | g/m | 20 | | | | | | | | | |
| | | | | | 冷 媒 配 管 | | 冷 媒 追 加 量 | | g/m | 20 | | | | | | | | | |
| | | | | 冷 媒 配 管 | | | 冷 媒 追 加 量 | | g/m | 20 | | | | | | | | | |
| | | | | | | 冷 媒 配 管 | 冷 媒 追 加 量 | | g/m | 20 | | | | | | | | | |
| | | | | | 冷 媒 配 管 | | 冷 媒 追 加 量 | | g/m | 20 | | | | | | | | | |
| | | | | 冷 媒 配 管 | | | 冷 媒 追 加 量 | | g/m | 20 | | | | | | | | | |
| | | | | | | 冷 媒 配 管 | 冷 媒 追 加 量 | | g/m | 20 | | | | | | | | | |
| | | | | | 冷 媒 配 管 | | 冷 媒 追 加 量 | | g/m | 20 | | | | | | | | | |
| | | | | | | | | | | | | | | | | | | | |

(注1) 冷房・暖房性能および電気特性は、JIS B 8616:2015による温度条件、基準配管《配管相当長7.5m(P40~P63形は5m)、落差0m》のときの値です。
く 〉内は能力範囲を示します。

(注2) 電源電圧は、変動があった場合でも±10%を超えないようにしてください。

(注3) ワイヤレスリモコンスイッチは別売部品です。

(注4) 経済産業省告示213号「エアコンディショナーの性能の向上に関する製造事業者等の判断基準等」
(通称：省エネ法基準値)における通年エネルギー消費効率は、「APF (JIS B 8616:2006)」が適用されます。

(注5) 定格騒音(音響パワーレベル)は、JIS B 8616:2015に基づいた値です。

(注6) 連転音(音圧レベル)は、JIS B 8616:2015に基づいた値です。

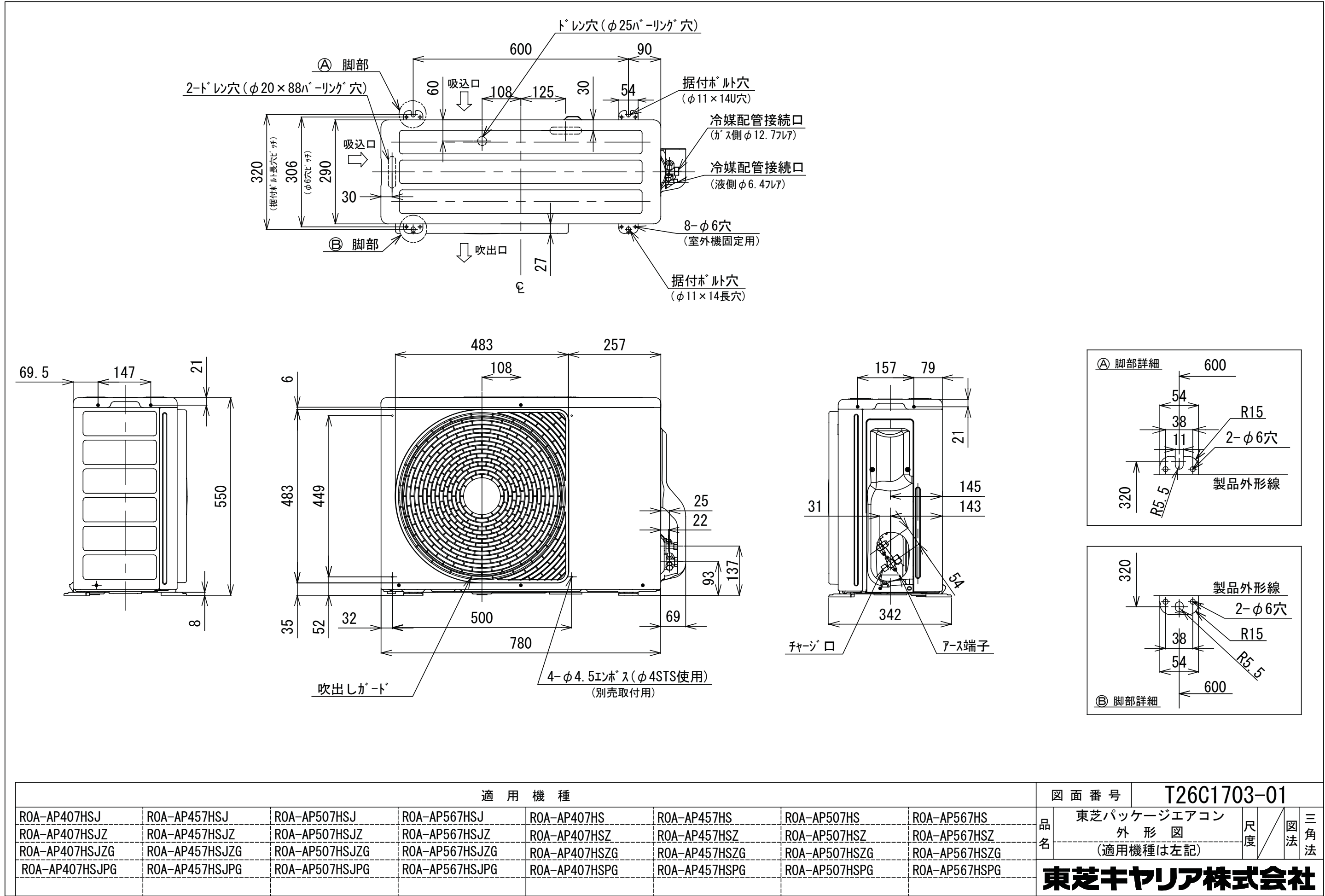
(注7) 定格風量は「急」です。

(注8) 漏電遮断器が地絡保護専用の場合には手元開閉器+ヒューズ、または配線用遮断器を設けてください。漏電遮断器は、高調波対応品を使用してください。

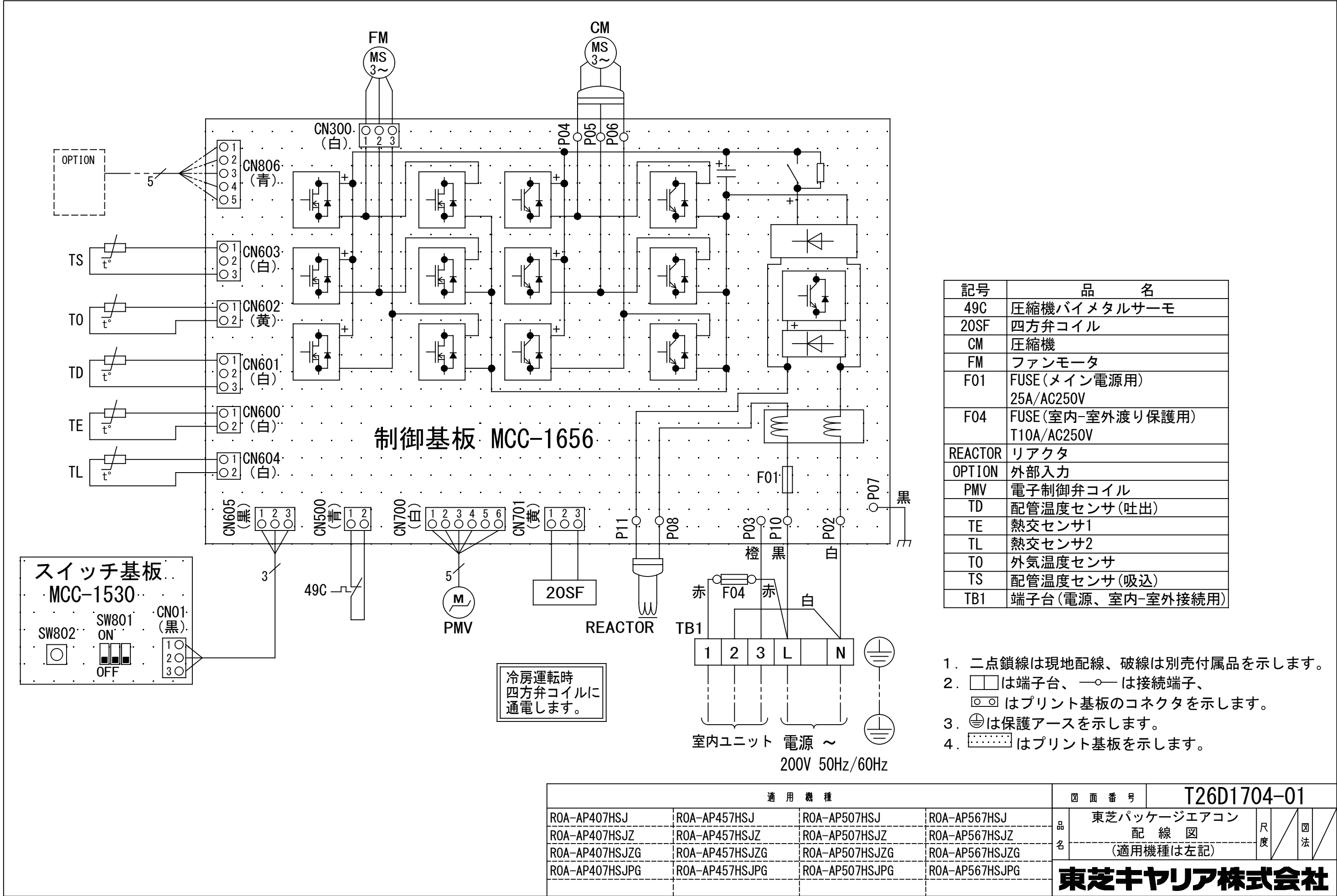


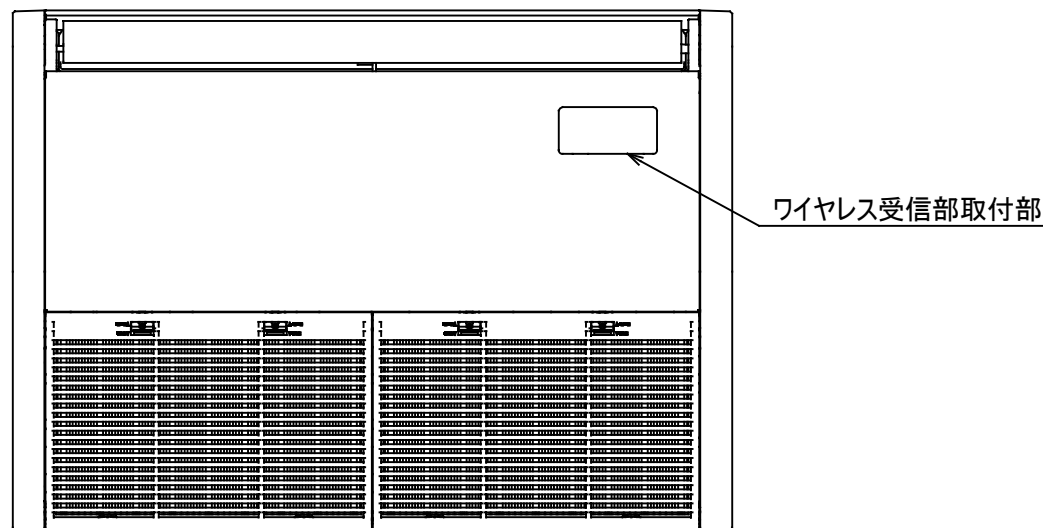
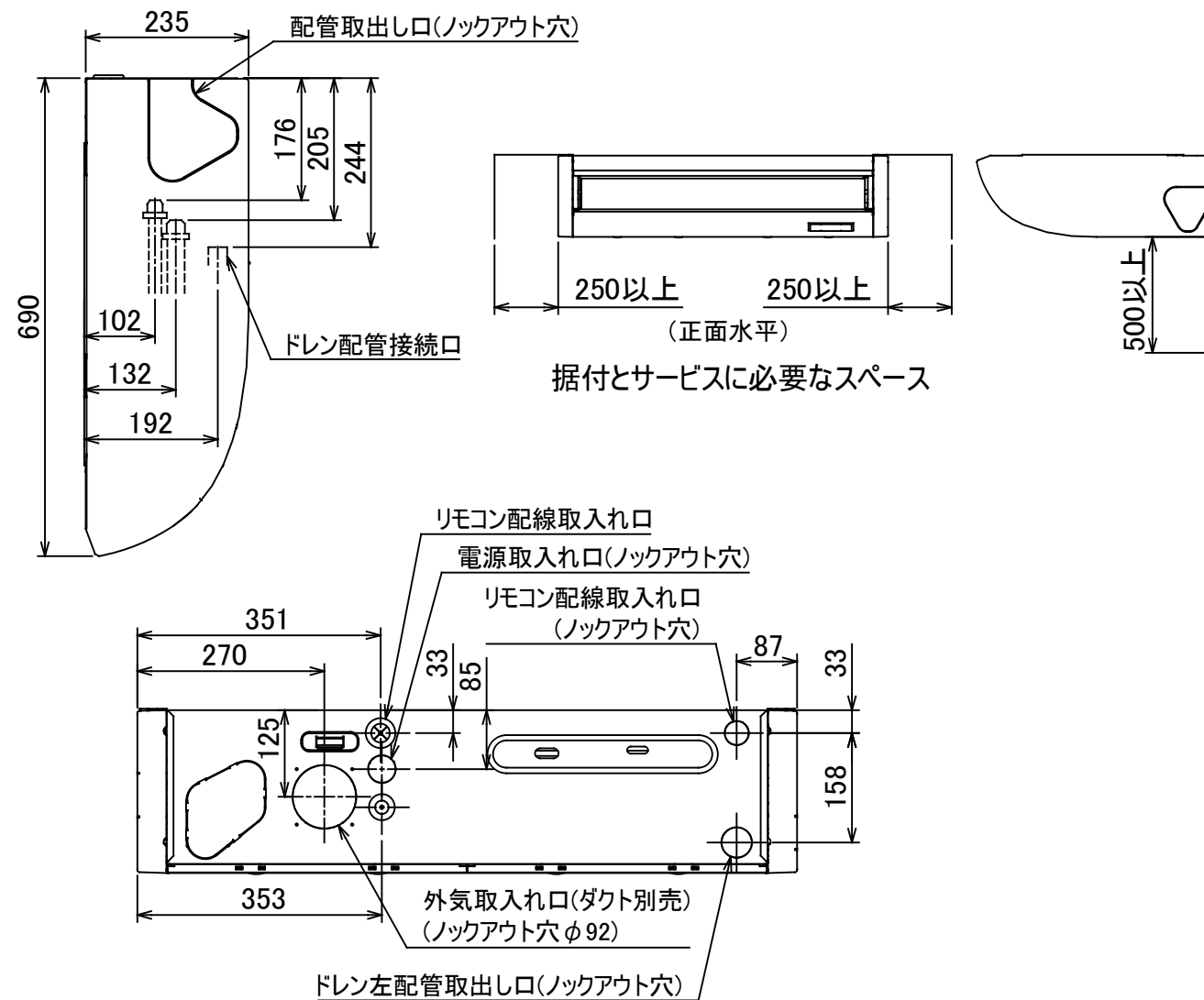
- 注) 1. ◎は端子板を示します。
2. 破線、一点鎖線は現地配線を示します。
3. 室外機、室内ユニットの内部配線は、各々の機種の配線図を参照してください。
4. 受光ユニット、室内ユニット間の配線には極性がないので、室内ユニット端子板A, Bへの接続は逆になってもかまいません。

| 適用機種 | | 図面番号 | | T25G0448-05 | | | |
|----------------|--|------|----------------------------------------|-------------|----|--|--|
| AIU-AP**H, H-1 | | 品名 | 東芝パッケージエアコン シングルタイプ 外部結線図（ワイヤレス） | 尺度 | 図法 | | |
| AIC-AP**H, H-1 | | | | | | | |
| AIU-AP**WH | | | | | | | |
| AIU-AP**SH | | | | | | | |
| AIK-AP**H | | | | | | | |
| 東芝キヤリア株式会社 | | | | | | | |



| 適用機種 | | | | | | | | 図面番号 | | T26C1703-01 | | | |
|----------------|----------------|----------------|----------------|---------------|---------------|---------------|---------------|------|---------------------------------|-------------|----|-----|------------|
| ROA-AP407HSJ | ROA-AP457HSJ | ROA-AP507HSJ | ROA-AP567HSJ | ROA-AP407HS | ROA-AP457HS | ROA-AP507HS | ROA-AP567HS | 品名 | 東芝パッケージエアコン 外形図 (適用機種は左記) | 尺度 | 図法 | 三角法 | 東芝キャリア株式会社 |
| ROA-AP407HSJZ | ROA-AP457HSJZ | ROA-AP507HSJZ | ROA-AP567HSJZ | ROA-AP407HSZ | ROA-AP457HSZ | ROA-AP507HSZ | ROA-AP567HSZ | | | | | | |
| ROA-AP407HSJZG | ROA-AP457HSJZG | ROA-AP507HSJZG | ROA-AP567HSJZG | ROA-AP407HSZG | ROA-AP457HSZG | ROA-AP507HSZG | ROA-AP567HSZG | | | | | | |
| ROA-AP407HSJPG | ROA-AP457HSJPG | ROA-AP507HSJPG | ROA-AP567HSJPG | ROA-AP407HSPG | ROA-AP457HSPG | ROA-AP507HSPG | ROA-AP567HSPG | | | | | | |





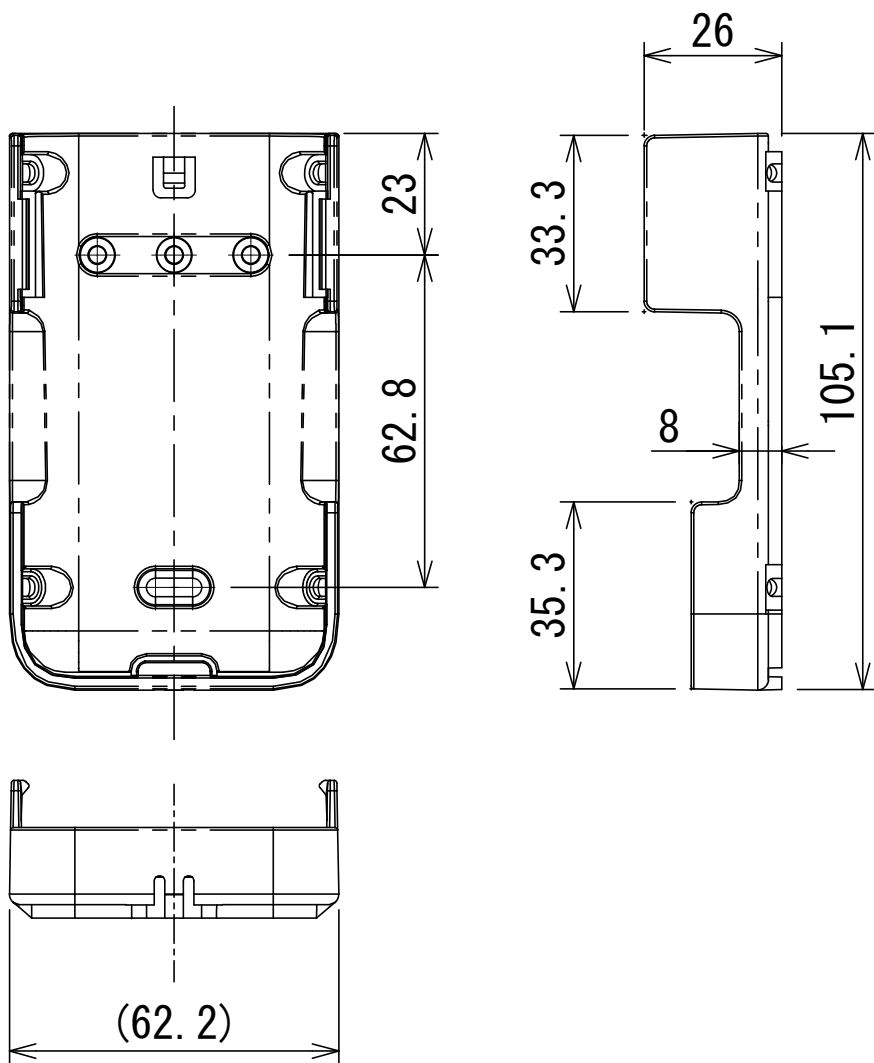
注)
冷媒配管は(上・右・後)の3方向より取り出し出来ます。
* 別売のドレンアップキットを使用する場合、冷媒配管は上方向からしか取り出しできません。

| | | | |
|--------|--------------------------|------------|-----|
| 図 番 | T25A2117-AIC-AP508H | 06 | 図 法 |
| | | 215 | 三角法 |
| 品 名 | 東芝パッケージエアコン外形図 (天井吊形) | 尺 度 | 単 位 |
| | | | m m |
| 形 名 | AIC-AP508H | 東芝キャリア株式会社 | |

ワイヤレスリモコン寸法図



リモコンホルダー（付属）寸法図



| リモコン単品形名 | 製品形名 | 本体色 |
|-----------|-----------|-----------|
| WX-TA01GJ | RBC-ATX41 | フルムーンホワイト |

| 適 用 機 種 | | 図 面 番 号 | | T29E1406-02 | | | |
|-----------|--|------------|---------------------------|-------------|--------|--------|-------------|
| RBC-ATX41 | | 品 名 | 東芝パッケージエアコン用別売部品 外 形 図 | | 尺 度 | 図 法 | 三 角 法 |
| | | | ワイヤレスリモコンキット | | | | |
| | | 東芝キヤリア株式会社 | | | | | |