

東芝パッケージエアコン

(空冷インバータヒートポンプ式天井吊形)

【グリーン購入法適合】

(50/60Hz)

冷房性能 (注1)	定格冷房標準能力		kW	25.0<4.6~28.0>		室 外 機	形 名		ROA-AP2807HSZG				
	顯 熱 比		-	0.69			外 装		シルキーシェード(マンセル1Y8.5/0.5)				
	定格冷房標準エネルギー消費効率		-	2.17 / 2.17			外形寸法	高 さ	mm	1,550			
	中間冷房標準能力		kW	11.3				幅	mm	1,010			
	中間冷房中温能力		kW	11.6				奥 行	mm	370			
最小冷房中温能力		kW	6.3			総 質 量	kg	141					
暖房性能 (注1)	定格暖房標準能力		kW	28.0<4.6~35.0>		外 機	形 式		全密閉形				
	定格暖房標準エネルギー消費効率		-	3.46 / 3.46			圧 縮 機	圧縮機用電動機定格出力	kW	7.16			
	中間暖房標準能力		kW	12.6				極 数	4				
	最小暖房標準能力		kW	7.0			空 気 熱 交 換 器		フィンドチューブ				
	最大暖房低温能力		kW	22.5			冷 媒 制 御		(冷)	電子制御弁			
通 年 エ ネ ル ギ ー 消 費 効 率 (注5)	APF2015 (JIS B 8616 : 2015)		-	5.1 / 5.1			外 機	(暖)		電子制御弁			
	APF (JIS B 8616 : 2006)		-	4.6				送 風 機		プロペラファン			
冷 暖 平 均 エ ネ ル ギ ー 消 費 効 率 (注2)		-	2.82 / 2.82			外 機	標 準 風 量		m ³ /min	181.5			
電 源		-	三相 200V 50/60 Hz				電 動 機		kW	0.200+0.200			
電 気 特 性 (注1)	消費電力	冷房	定格冷房標準	kW	11.5 / 11.5		機	高 圧 ス イ ッ チ		MPa	作動：4.15 復帰：3.20		
		中間冷房標準	kW	2.37 / 2.37		低 圧 ス イ ッ チ		MPa	- -				
		中間冷房中温	kW	2.05 / 2.05		保 護 装 置		吐出温度センサー 過電流センサー 圧縮機サーモ					
		最小冷房中温	kW	0.770 / 0.770		ケースヒータ		W	-				
		定格暖房標準	kW	8.10 / 8.10		定格騒音(音響パワーレベル)		(冷)	dB	78			
	運 転 電 流 (冷) (暖) (最大)	中間暖房標準	kW	2.27 / 2.27		機	(注6) (暖)		dB	80			
		最小暖房標準	kW	1.25 / 1.25			運転音(音圧レベル)		(冷)	dB	61		
		最大暖房低温	kW	10.5 / 10.5			(注7) (暖)		dB	63			
		力 率		(冷) (暖) (最大)	%		95 / 95 95 / 95		IPコード		IPX4		
		始 動 電 流		A	-		設計圧力		高 圧 部	MPa	4.15		
室 内 ユ ニ ツ ト (注3)	形 名		AIC-AP1408H			冷 媒 配 管	低 圧 部		MPa	2.21			
	外 装		ビュアホワイト(マンセルN9.1)				冷媒・出荷時封入量		kg	R410A・5.90			
	高 さ		mm	235			冷媒追加不要の最大実長		m	30			
	外形寸法	幅	mm	1,586			冷媒追加量		g/m	主配管：90 分岐配管：45			
		奥 行	mm	690			室外機・分岐管間		mm	ガス側：φ25.4 液側：φ12.7			
	総 質 量		kg	35			分岐管・室内ユニット間		mm	ガス側：φ15.9 液側：φ9.5			
	空 気 熱 交 換 器		フィンドチューブ				最 大 実 長		m	100			
	防 音 ・ 断 熱 材		発泡ポリスチレン、ポリエチレンフォーム				最 大 落 差		m	室外機が上の場合：30 室外機が下の場合：30			
	送風装置	送 風 機	(注8)	シロココファン			分岐配管最大長さ		m	20			
		風 量	m ³ /min	31.0 / 27.0 / 25.5 / 21.0 / 20.0			分岐配管長さの最大差		m	10			
エ ア フ ィ ル タ (注3)	電 動 機		kW	0.139		電 源 配 線 計	漏 電 遮 断 器		(注9)	50A、30mA 0.1sec以下			
	エ ア フ ィ ル タ		室内ユニットに付属				手元開閉器		開閉器容量	A	60		
	運 転 調 整 装 置		(注4)	リモコンスイッチ			ヒューズ		A	50			
	ド レ ン ロ 径(呼び径)		(注6)	20(塩ビ管)			配線用遮断器		A	50			
	定格騒音(音響パワーレベル)		(注6)	dB(A)	59 / 57 / 56 / 51 / 50		電 源 配 線		線 径		電源線こう長(最大)		
	急/強+/強/弱+/弱		(注7)	dB(A)	44 / 42 / 41 / 36 / 35				単線1.6mm		-		
	急/強+/強/弱+/弱		(注7)	dB(A)	44 / 42 / 41 / 36 / 35				単線2.0mm		-		
	急/強+/強/弱+/弱		(注7)	dB(A)	44 / 42 / 41 / 36 / 35				燃線3.5mm ²		-		
	急/強+/強/弱+/弱		(注7)	dB(A)	44 / 42 / 41 / 36 / 35				燃線5.5mm ²		-		
	電 熱 装 置		取付不可				電 源 配 線 計	燃線8.0mm ²		-			
					燃線14.0mm ²			33 / 33					
					燃線22.0mm ²			52 / 52					
					燃線38.0mm ²			90 / 90					
					燃線38.0mm ²			90 / 90					
リ モ コ ン コ ー ド (室内Aにのみ接続します)	室外機・室内ユニット間		75 m以下 120m以下		電 源 配 線 計	単線1.6mm×3本							
	室内A・室内B間					別ケーブル		燃線3.5mm2×2本 燃線3.5mm2×1本					
						(電源線)：単線1.6mm×2本 (信号線)：燃線0.3mm2×2本							
リ モ コ ン コ ー ド (室内Aにのみ接続します)		(200mまで) (500mまで)		VCTF0.3mm2 2芯 VCTF0.5-2.0mm2 2芯 など									

(注1) 冷房・暖房性能および電気特性は、JIS B 8616 : 2015による温度条件、基準配管《配管相当長7.5m(P40～P63形は5m)、落差0m》のときの値です。
くく内は能力範囲を示します。

(注2) 電源電圧は、変動があった場合でも±10%を超えないようにしてください。

(注3) 同一室内ユニットを2台使用し、表示は室内ユニット1台あたりの値を示します。

(注4) リモコンスイッチは別売部品です。
リモコンコード配線長は『リモコン外形図』を参照してください。

(注5) 経済産業省告示213号「エアコンディショナーの性能の向上に関する製造事業者等の判断基準等」
(通称：省エネ法基準値)における通年エネルギー消費効率は、「APF (JIS B 8616 : 2006)」が適用されます。

(注6) 定格騒音(音響パワーレベル)は、JIS B 8616 : 2015 に基づいた値です。

(注7) 運転音(音圧レベル)は、JIS B 8616 : 2015 に基づいた値です。

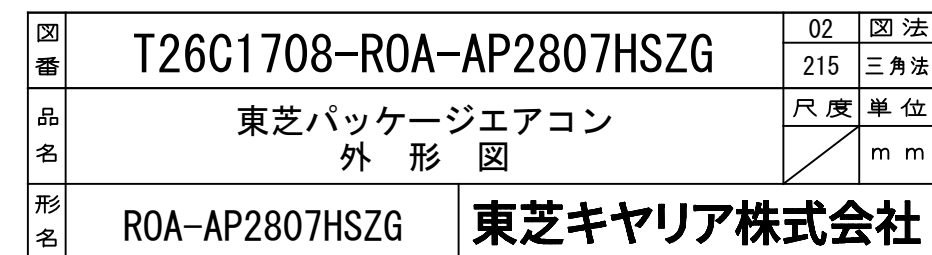
(注8) 定格風量は「急」です。

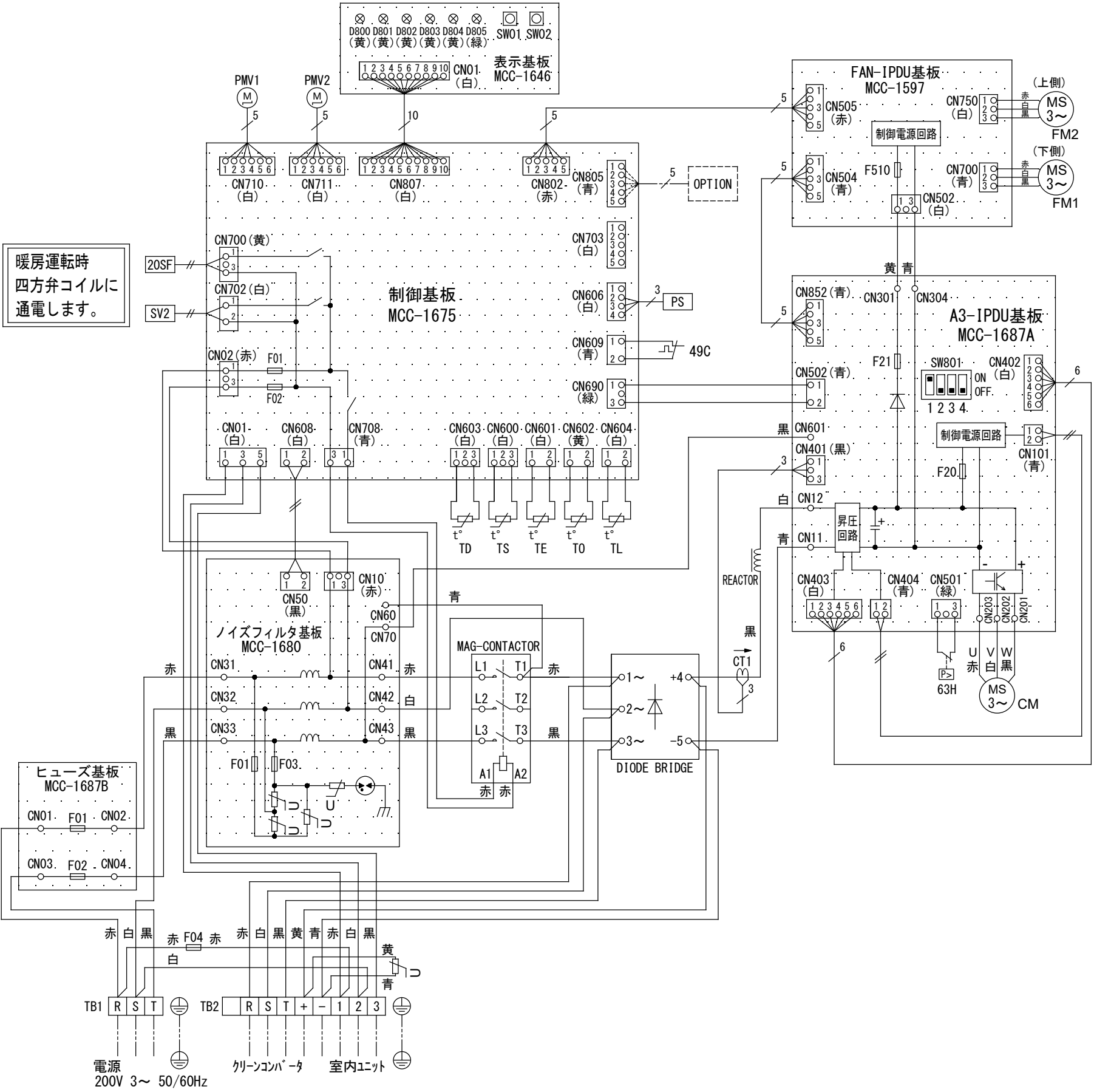
(注9) 漏電遮断器が地絡保護専用の場合には手元開閉器+ヒューズ、または配線用遮断器を設けてください。漏電遮断器は、高調波対応品を使用してください。



- 注) 1. ◎は端子板を示します。
2. 破線、一点鎖線は現地配線を示します。
3. 室外機、室内ユニットの内部配線は、各々の機種の配線図を参照してください。
4. リモコン配線には極性がないので、室内ユニット端子板A, Bへの接続は逆になってもかまいません。

適 用 機 種		図 面 番 号		T25G0708-03		
AIU-AP**H	AIK-AP**H	品 名	東芝パッケージエアコン ツインタイプ 外部結線図	尺 度	図 法	
AIC-AP**H	AIC-AP**PH					
AIU-AP**WH						
AID-AP**BH, BH-1						
AIU-AP**SH, SH-1						
東芝キヤリア株式会社						

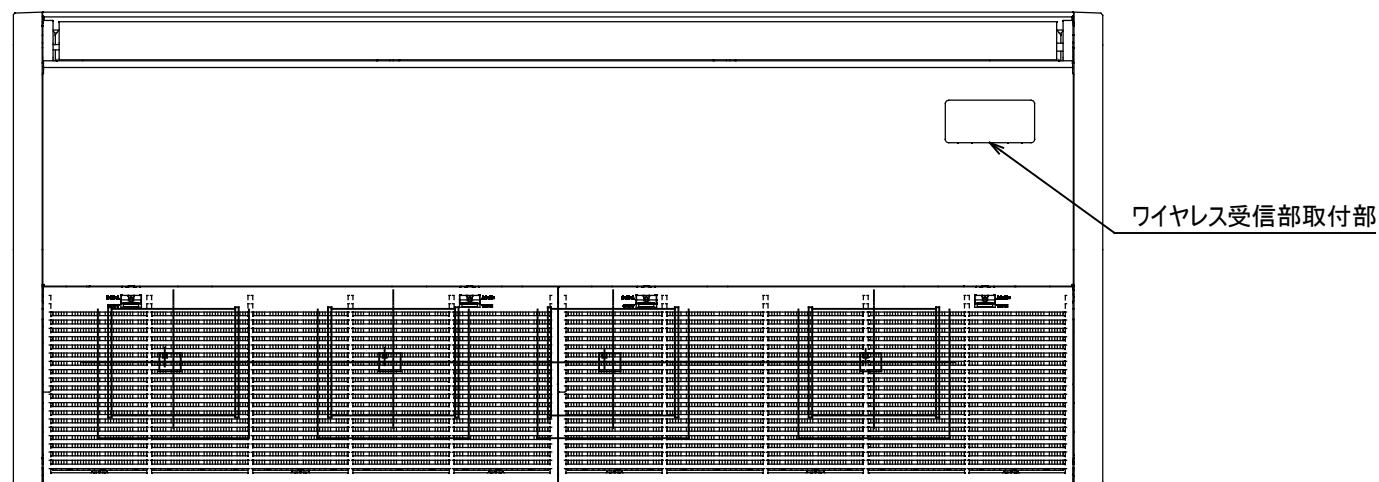
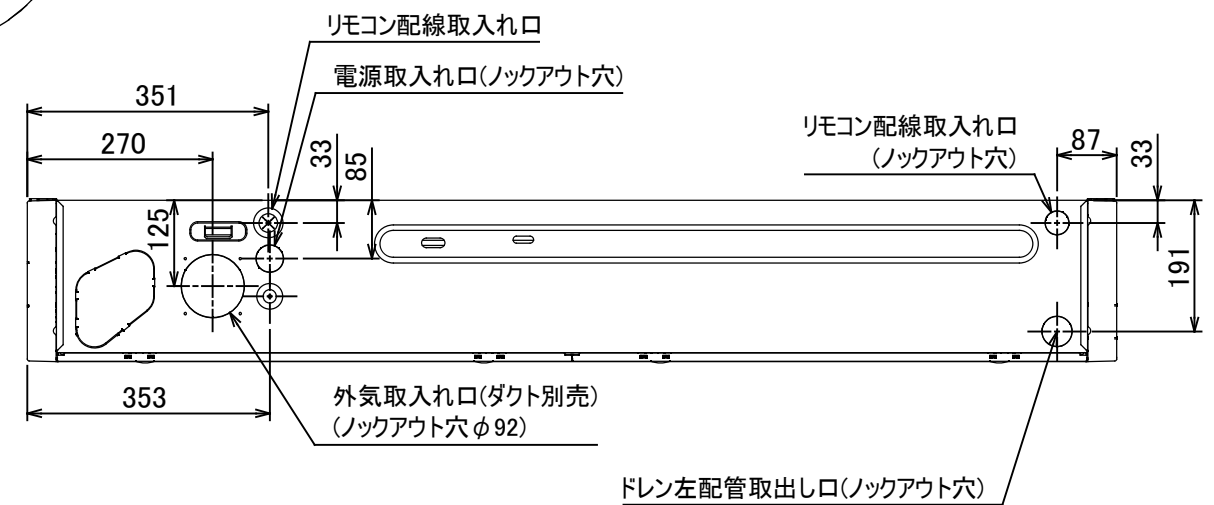
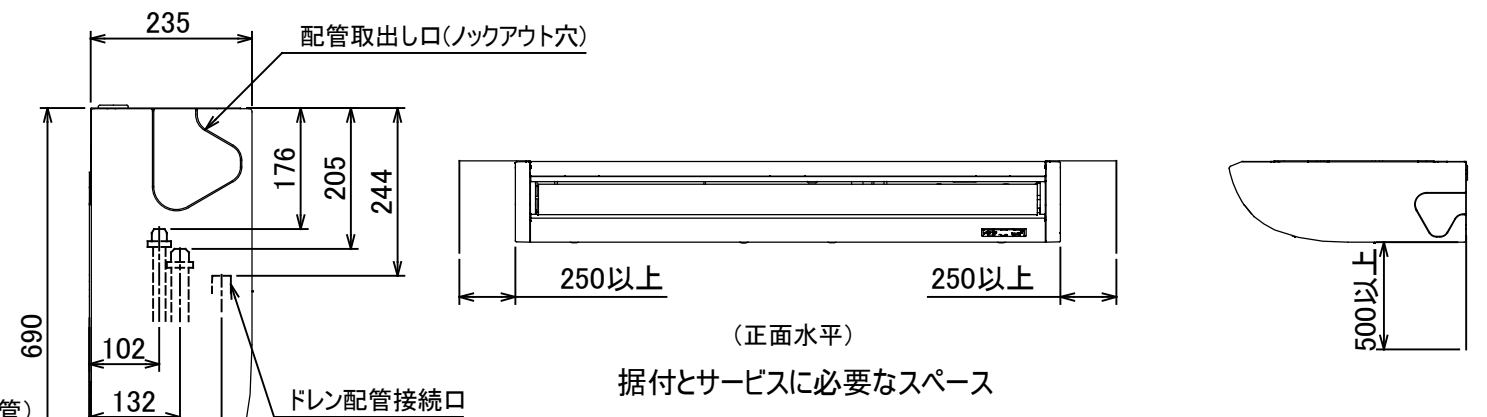
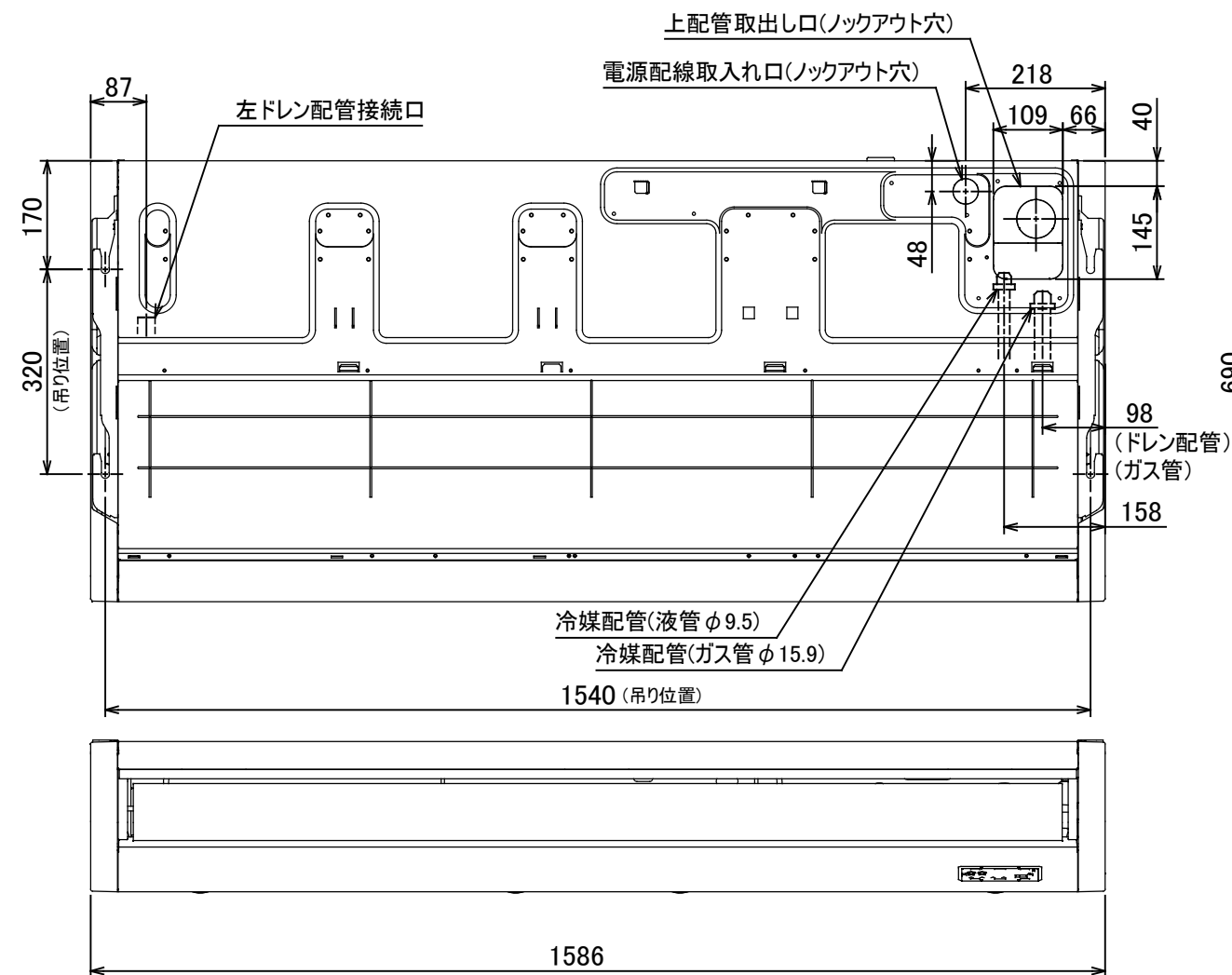




記 号	品 名
20SF	四方弁コイル
49C	圧縮機バイメタルサーモ
63H	高圧スイッチ
CM	圧縮機
CT1	電流センサ
(MCC-1597)	ヒューズ(制御電源)
F510	T3.15A 250VAC
(MCC-1675)	ヒューズ(CDB)
F01, F02	T3.15A 250VAC
(MCC-1680)	ヒューズ(ノイズフィルタ)
F01, F03	T6.3A 250VAC
(MCC-1687A)	ヒューズ(制御電源)
F20	T3.15A 250VAC
(MCC-1687A)	ヒューズ(ファン)
F21	6.3A 650VDC
(MCC-1687B)	ヒューズ(メイン)
F01, F02	70A 250VAC
F04	ヒューズ(室内-室外渡り保護用)
	T25A 250VAC
FM1, FM2	ファンモータ
PS	圧力センサ(低圧)
REACTOR	リアクタ
PMV1, PMV2	電子制御弁コイル
SV2	二方弁コイル
TB1	端子台(電源)
TB2	端子台(室内-室外接続用)
TD	配管温度センサ(吐出)
TE	熱交センサ1
TL	熱交センサ2
TO	外気温度センサ
TS	配管温度センサ(吸込)

1. 二点鎖線は現地配線、破線は別売付属品を示します。
2. □ は端子台、—○— は接続端子、○はプリント基板上のコネクタを示します。
3. ⊕ は保護アースを示します。
4. ... はプリント基板を示します。

図番	T26D1710-ROA-AP2807HSZG	03	図 法
		215	
品名	東芝パッケージエアコン 配 線 図	尺 度	単 位
形名	ROA-AP2807HSZG	東芝キヤリア株式会社	



注)
冷媒配管は(上・右・後)の3方向より取り出し出来ます。
* 別売のドレンアップキットを使用する場合、冷媒配管は上方向からしか取り出しできません。

図 番	T25A2120-AIC-AP1408H	06	図 法
		215	三角法
品 名	東芝パッケージエアコン外形図 (天井吊形)	尺 度	単 位
			m m
形 名	AIC-AP1408H	東芝キャリア株式会社	



お願い)
配線を埋込まれる場合は、JIS-C8340
1個用スイッチボックス(カバーなし)
又は、2個用スイッチボックス(カバーなし)
を現地手配し、埋込んでください。

連続設置の場合の取付方法

リモコンを壁面に取付ける場合は、図1・図2・図3の
取付け方法を守ってください。

(図1)



リモコン線引出し口

JIS C8340
1個用スイッチボックス
(カバーなし)

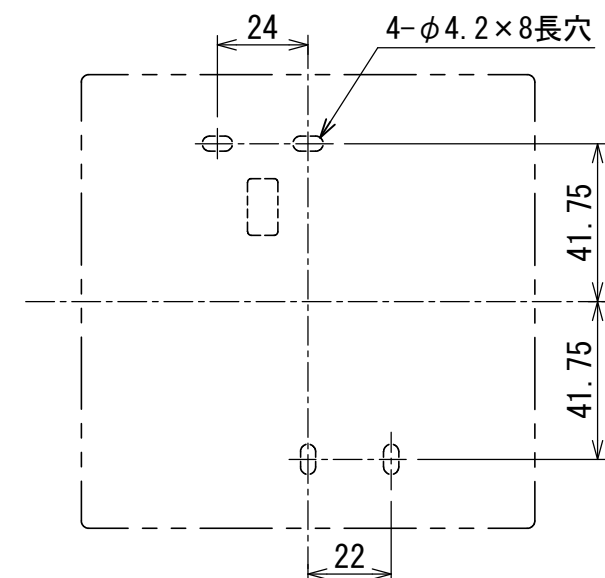
(図2)



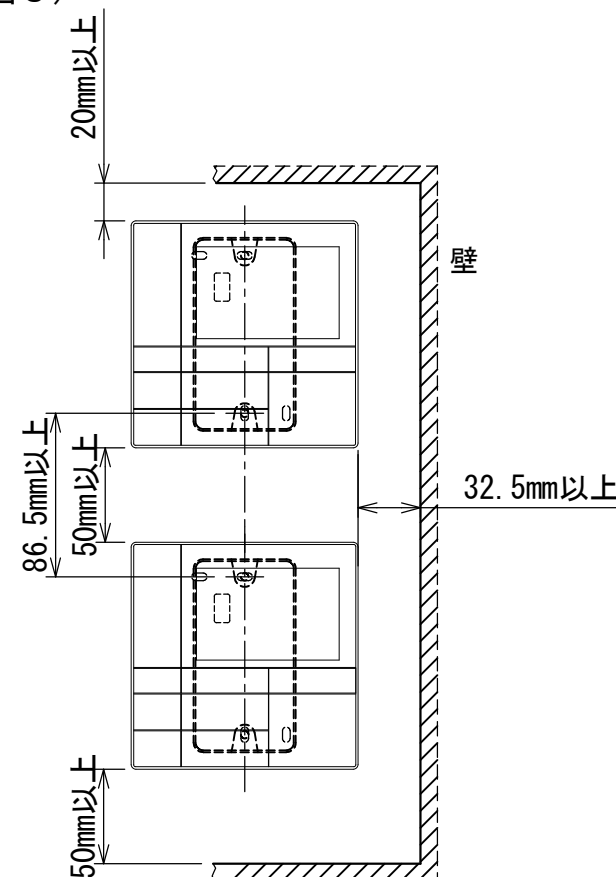
リモコン線引出し口

JIS C8340
2個用スイッチボックス
(カバーなし)

＜リモコン取付け寸法＞



(図3)



リモコン配線とリモコン渡り線

リモコン配線(通信線)とAC100V/200Vの配線を
直接接触させたり、同一電線管に収めること
はできません。ノイズ等により、制御系統に
異常が生じる恐れがあります。

※ご使用のリモコンによって異なります。

線種	VCTF: 0.3mm ² × 2			VCTF: 0.5mm ² ~ 2.0mm ² × 2		
	1リモコン	2リモコン	ワイヤレスとの 2リモコン	1リモコン	2リモコン	ワイヤレスとの 2リモコン
リモコン配線とリモコン 渡り配線の総配線長 (L+L1+L2+...Ln)	200mまで	120mまで	200mまで	500mまで	300mまで	400mまで
リモコン渡り配線の総配線長 (L1+L2+...Ln)	200mまで			200mまで		



適用機種		図面番号		T29E1405-01			
RBC-AMS53		品名	東芝パッケージエアコン用別売部品 外形図		尺度	図法	三角法
			ワイヤードリモコン				
		東芝キヤリア株式会社					

T29E1405-4Y



	A	B	C	D	P224用	P280用
液 側	35	18	12.7	9.5	-	
	34	14	9.5	9.5		-
ガス側	74	37	25.4	15.9		

適 用 機 種		図 面 番 号		T29E0501-01					
RBC-TWP101		品 名	東芝パッケージエアコン用別売部品			尺 度		図 法	三 角 法
			外 形 図						
			分 岐 管						
		東芝キヤリア株式会社							