

東芝パッケージエアコン (空冷インバータヒートポンプ式壁掛形)
ワイヤレスリモコン

(50/60Hz)

冷房性能 (注1)	定格冷房標準能力		kW	3.6<1.0~4.0>		室 外 機	形 名		ROA-AP407HSJZ			
	熱 効 率		-	0.85			外 装		シルキーシェード(マンセル1Y8.5/0.5)			
	定格冷房標準エネルギー消費効率		-	4.11 / 4.11			外形寸法	高 さ		mm	550	
	中間冷房標準能力		kW	1.7				幅		mm	780	
	中間冷房中温能力		kW	1.8				奥 行		mm	290	
	最小冷房中温能力		kW	1.1			総 質 量		kg	36		
	定格暖房標準能力		kW	4.0<0.8~6.4>			圧 縮 機	形 式		全密閉形		
	定格暖房標準エネルギー消費効率		-	4.17 / 4.17				圧縮機用電動機定格出力		kW	0.73	
	中間暖房標準能力		kW	1.8				極 数		4		
	最小暖房標準能力		kW	1.1			空 気 熱 交 換 器		フィンドチューブ			
暖房性能 (注1)	最大暖房低温能力		kW	4.8		外 機	冷 媒 制 御		(冷)	電子制御弁		
					(暖)		電子制御弁					
	通年エネルギー消費効率		(注4)				送風装置	送 風 機		プロペラファン		
	APF2015 (JIS B 8616 : 2015)		-	5.7 / 5.7				標 準 風 量		m ³ /min	40.0	
APF (JIS B 8616 : 2006)		-	5.5		電 動 機		kW	0.043				
冷暖平均エネルギー消費効率		-	4.14 / 4.14		高圧スイッチ		MPa	-	-			
電 気 特 性 (注1)	電 源		(注2)	単相 200V 50/60 Hz		機	低圧スイッチ		MPa	-	-	
	消費電力	冷房	定格冷房標準	kW	0.876 / 0.876		保 護 装 置		吐出温度センサー 過電流センサー 圧縮機サーモ			
			中間冷房標準	kW	0.305 / 0.305							
			中間冷房中温	kW	0.267 / 0.267							
			最小冷房中温	kW	0.150 / 0.150							
		暖房	定格暖房標準	kW	0.959 / 0.959							
			中間暖房標準	kW	0.307 / 0.307							
	運 転 電 流	(冷) (暖) (最大)	A	0.210 / 0.210			ケースヒータ		W	-		
				1.86 / 1.86			定格騒音(音響パワーレベル)		(冷) dB	63		
	力 率	(冷) (暖)	%	5.33 / 5.33			(注5) (暖)		dB	64		
				13.1 / 13.1			運転音(音圧レベル)		(冷) dB	45		
	始 動 電 流	(冷) (暖)	A	90 / 90			(注6) (暖)		dB	47		
				90 / 90			I Pコード		IPX4			
	室 内 機	形 名		AIK-AP406H			設計圧力	高 圧 部		MPa	4.15	
外 装		ムーンホワイト(マンセル2.5GY9.0/0.5)			低 圧 部			MPa	2.21			
外形寸法		高 さ		mm	320		冷 媒 ・ 出 荷 時 封 入 量		kg	R410A・1.00		
		幅		mm	1,050		冷 媒 追 加 量		m	20		
		奥 行		mm	228		冷 媒 追 加 量		g/m	20		
総 質 量		kg	12		冷 媒 配 管	室外機・室内ユニット間		mm	ガス側：φ12.7 液側：φ6.4			
空 気 熱 交 換 器		フィンドチューブ										
防 音 ・ 断 熱 材		軟質ポリエチレンフォーム、発泡スチロール				最 大 実 長		m	30			
送風装置		送 風 機	横流ファン			最 大 落 差		m	室外機が上の場合 : 30 室外機が下の場合 : 30			
			風 量			(注7) m ³ /min	14.0 / 13.0 / 12.5 / 11.5 / 11.0					
電 動 機		kW	0.030									
コ ン ト ラ ッ ト	エ ア フ ィ ル タ		室内ユニットに付属			電 源 配 線	漏 電 遮 断 器		(注8)	15A、30mA 0.1sec以下		
	運 転 調 整 装 置		(注3)	ワイヤレスリモコンスイッチ			手元開閉器	開 閉 器 容 量		A	15	
	ド レ ン ロ 径 (呼び径)		16(塩ビ管)					ヒ ュ ー ズ		A	15	
	定格騒音(音響パワーレベル)		(注5)	dB(A)	57 / 56 / 54 / 53 / 51			配 線 用 遮 断 器		A	15	
	運転音(音圧レベル)	(注6)	dB(A)	42 / 41 / 39 / 38 / 36			電 源 配 線		線 径		電源線こう長(最大)	
				急/強+/強/弱+/弱					単線1.6mm		11 / 11	
					単線2.0mm				18 / 18			
					燃線3.5mm ²				20 / 20			
					燃線5.5mm ²				32 / 32			
					燃線8.0mm ²				- / -			
				燃線14.0mm ²		- / -						
				燃線22.0mm ²		- / -						
				燃線38.0mm ²		- / -						
電 熱 装 置		取付不可			連 絡 線	室外機・室内ユニット間		70 m以下	単線1.6mm×3本			

(注1) 冷房・暖房性能および電気特性は、JIS B 8616 : 2015による温度条件、基準配管《配管相当長7.5m(P40~P63形は5m)、落差0m》のときの値です。
〈 〉内は能力範囲を示します。

(注2) 電源電圧は、変動があった場合でも±10%を超えないようにしてください。

(注3) ワイヤレスリモコンスイッチは別売部品です。

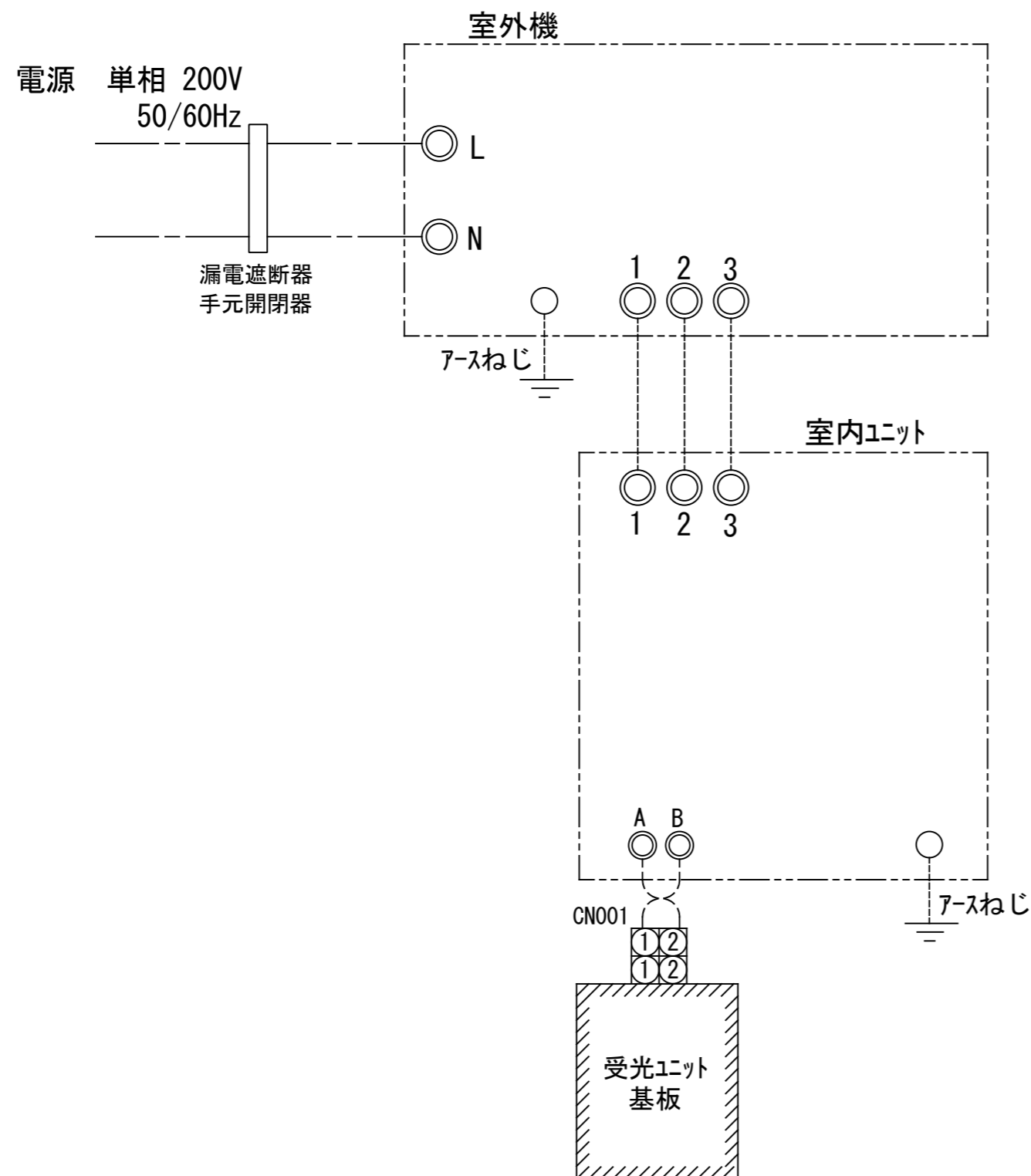
(注4) 経済産業省告示213号「エアコンディショナーの性能の向上に関する製造事業者等の判断基準等」
(通称：省エネ法基準値)における通年エネルギー消費効率は、「APF (JIS B 8616 : 2006)」が適用されます。

(注5) 定格騒音(音響パワーレベル)は、JIS B 8616 : 2015 に基づいた値です。

(注6) 運転音(音圧レベル)は、JIS B 8616 : 2015 に基づいた値です。

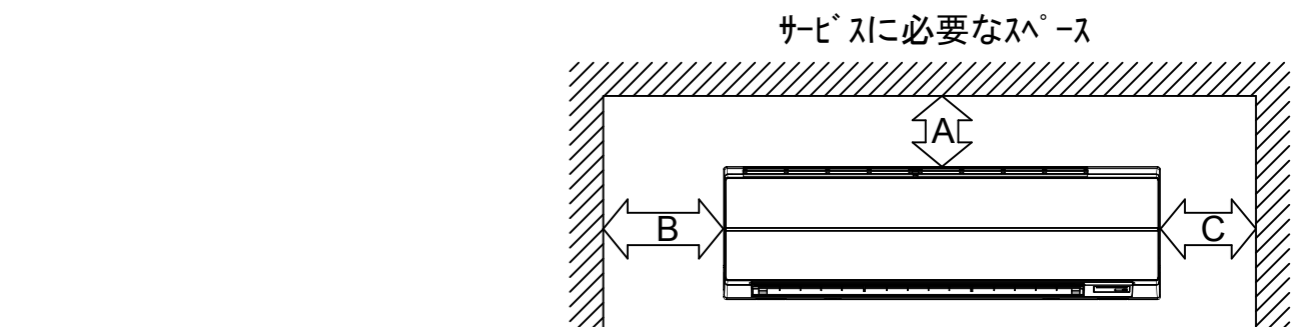
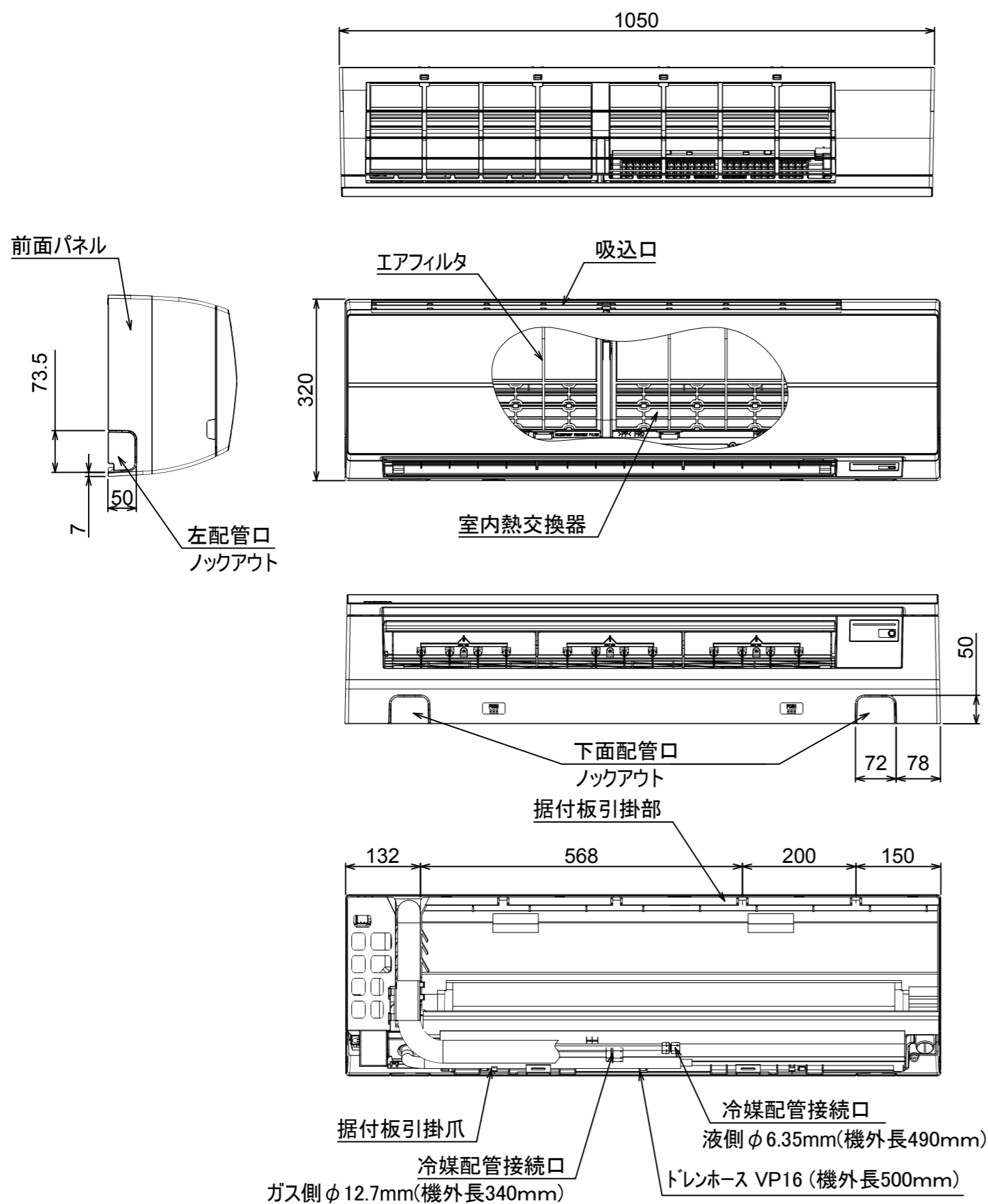
(注7) 定格風量は「急」です。

(注8) 漏電遮断器が地絡保護専用の場合には手元開閉器+ヒューズ、または配線用遮断器を設けてください。漏電遮断器は、高調波対応品を使用してください。



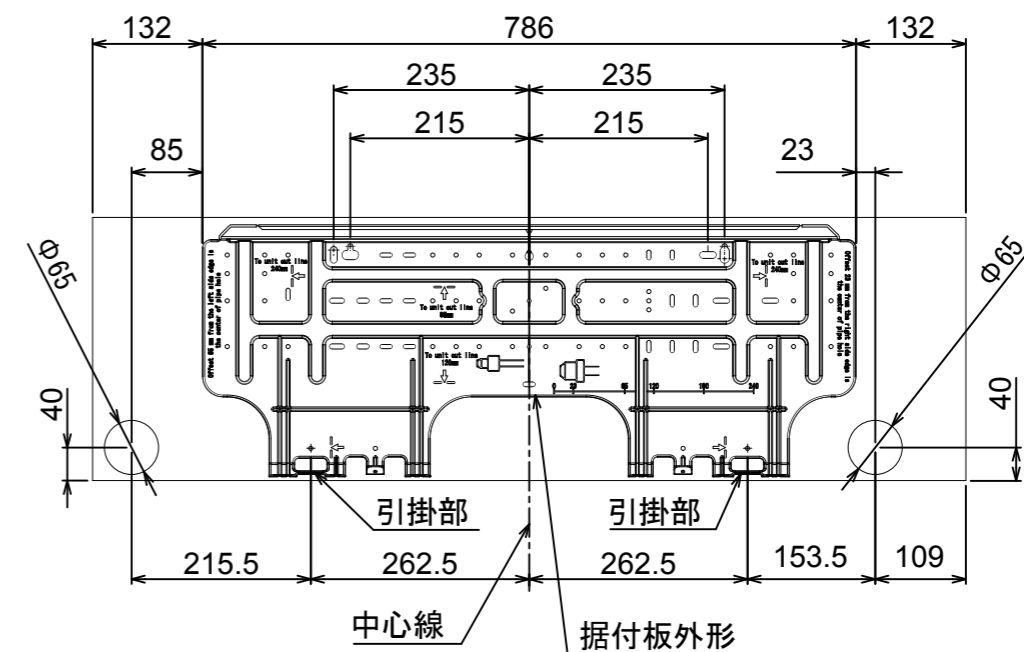
- 注) 1. ◎は端子板を示します。
2. 破線、一点鎖線は現地配線を示します。
3. 室外機、室内ユニットの内部配線は、各々の機種の配線図を参照してください。
4. 受光ユニット、室内ユニット間の配線には極性がないので、室内ユニット端子板A, Bへの接続は逆になってもかまいません。

適用機種		図面番号		T25G0448-05			
AIU-AP**H, H-1		品名	東芝パッケージエアコン シングルタイプ 外部結線図（ワイヤレス）	尺度	図法		
AIC-AP**H, H-1							
AIU-AP**WH							
AIU-AP**SH							
AIK-AP**H							
東芝キヤリア株式会社							



	距離
A	50mm 以上
B	56mm 以上
C	56mm 以上

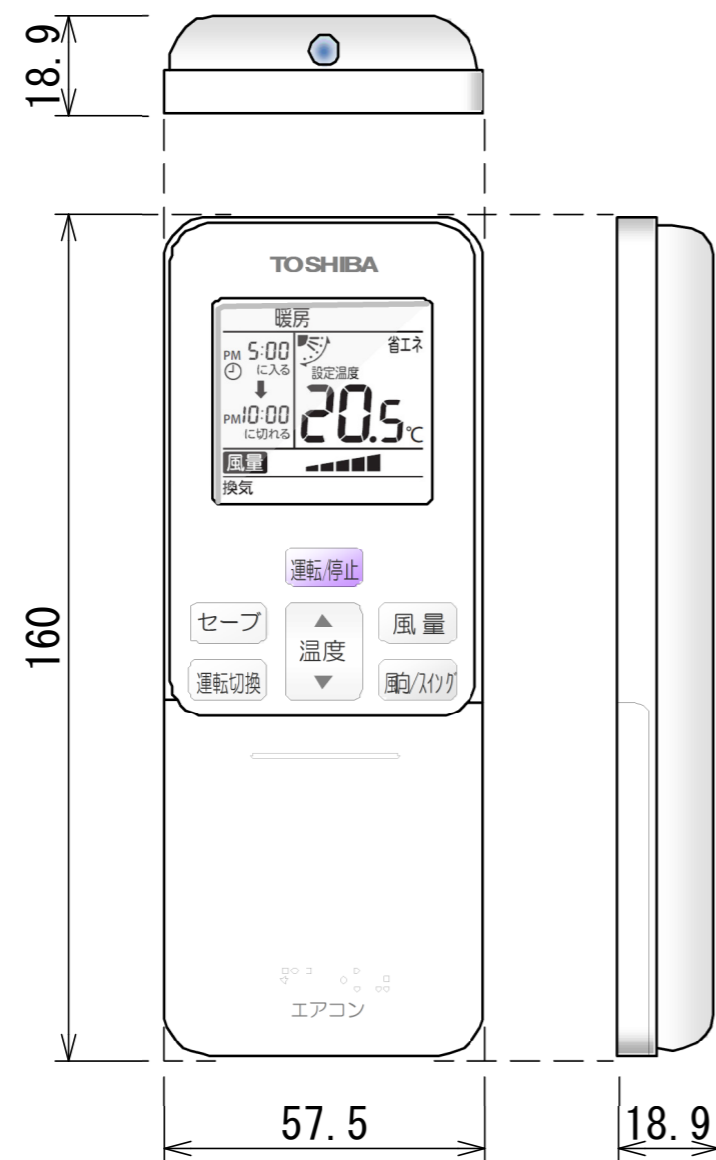
注)
左側設置スペースを56mmにしたときの横流ファン取りはずしの際、室内機を取りはずす必要があります。室内機を取りはずさずに横流ファンを取りはずすには、製品左端より850mmのスペースが必要です。



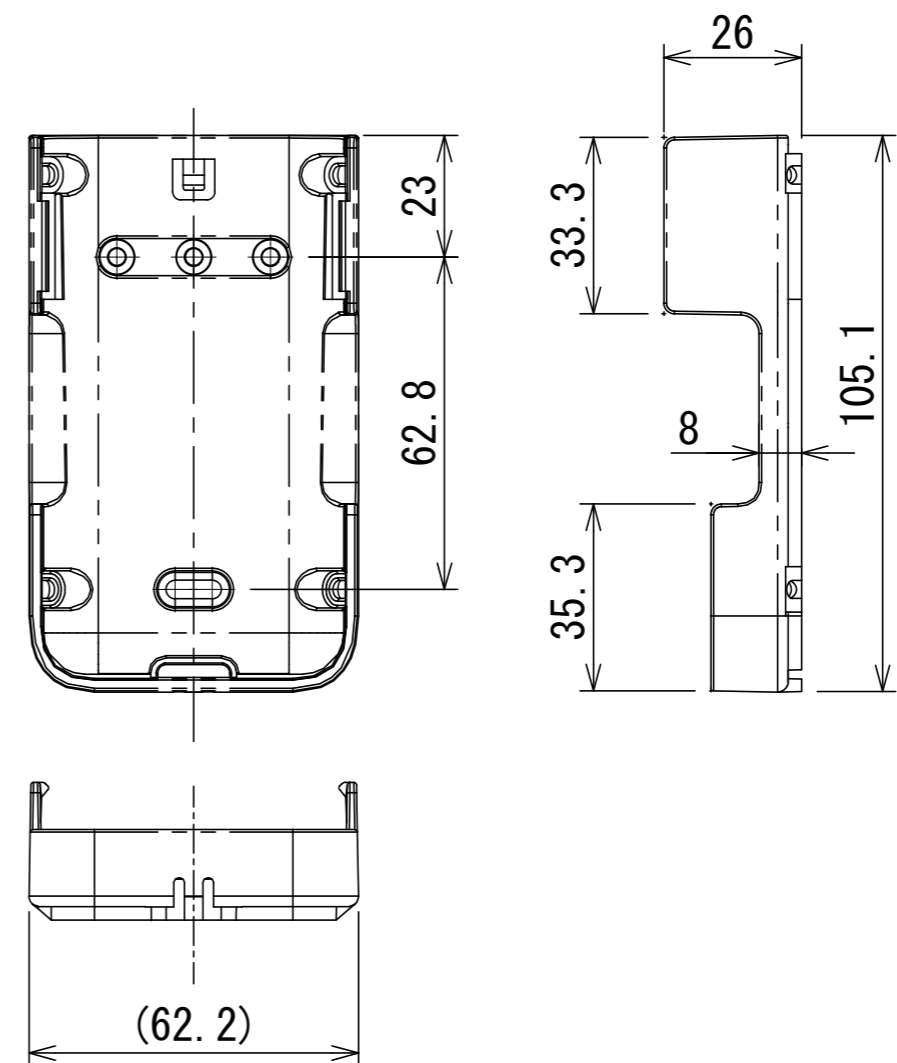
適 用 機 種		図 面 番 号		T25A1101-02		
AIK-AP405H	AIK-AP406H	品 名	東芝パッケージエアコン 外 形 図 (適用機種は左記)	尺度	図法	三角法
AIK-AP455H	AIK-AP456H					
AIK-AP505H	AIK-AP506H					
AIK-AP565H	AIK-AP566H					
AIK-AP635H	AIK-AP636H					
東芝キヤリア株式会社						

単位：mm

ワイヤレスリモコン寸法図



リモコンホルダー（付属）寸法図



リモコン単品形名	製品形名	本体色
WX-TA01GJ	RBC-ATX41	フルムーンホワイ

適 用 機 種		図 面 番 号		T29E1406-02			
RBC-ATX41		品 名	東芝パッケージエアコン用別売部品 外 形 図		尺 度	図 法	三 角 法
			ワイヤレスリモコンキット				
		東芝キヤリア株式会社					