

東芝パッケージエアコン (空冷インバータヒートポンプ式壁掛形)
ワイヤレスリモコン

(50/60Hz)

冷房性能 (注1)	定格冷房標準能力		kW	3.6<1.0~4.0>		室 外 機	形 名		ROA-AP407HSJZG				
	熱 効 率		-	0.85			外 装		シルキーシェード(マンセル1Y8.5/0.5)				
	定格冷房標準エネルギー消費効率		-	4.11 / 4.11			外形寸法	高 さ	mm	550			
	中間冷房標準能力		kW	1.7				幅	mm	780			
	中間冷房中温能力		kW	1.8				奥 行	mm	290			
	最小冷房中温能力		kW	1.1			総 質 量		kg	36			
	定格暖房標準能力		kW	4.0<0.8~6.4>			圧 縮 機	形 式	全密閉形				
	定格暖房標準エネルギー消費効率		-	4.17 / 4.17				圧縮機用電動機定格出力	kW	0.73			
	中間暖房標準能力		kW	1.8				極 数	4				
	暖房性能 (注1)	最小暖房標準能力		kW	1.1		外 機	空 気 熱 交 換 器		フィンドチューブ			
最大暖房低温能力		kW	4.8		冷 媒 制 御	(冷)		電子制御弁					
				(暖)		電子制御弁							
通 年 エ ネ ル ギ ー 消 費 効 率		(注4)			送風装置	送 風 機		プロペラファン					
APF2015 (JIS B 8616 : 2015)		-	5.7 / 5.7			標 準 風 量		m³/min	40.0				
APF (JIS B 8616 : 2006)		-	5.5			電 動 機		kW	0.043				
冷 暖 平 均 エ ネ ル ギ ー 消 費 効 率		-	4.14 / 4.14		高圧スイッチ			MPa	-	-			
電 気 特 性 (注1)		電 源		(注2)	単相 200V 50/60 Hz			機	低圧スイッチ		MPa	-	-
		消費電力	冷房	定格冷房標準	kW	0.876 / 0.876			保 護 装 置		吐出温度センサー 過電流センサー 圧縮機サーモ		
				中間冷房標準	kW	0.305 / 0.305							
	中間冷房中温			kW	0.267 / 0.267								
	暖房		最小冷房中温	kW	0.150 / 0.150								
			定格暖房標準	kW	0.959 / 0.959								
			中間暖房標準	kW	0.307 / 0.307								
	運 転 電 流	(冷) (暖) (最大)	A	4.87 / 4.87		ケースヒータ	W		-				
				5.33 / 5.33			定格騒音(音響パワーレベル)		(冷)	dB	63		
	力 率	(冷) (暖)	%	90 / 90		(注5) (暖)	dB		64				
90 / 90				運転音(音圧レベル)	(冷)	dB	45						
室 内 機	始 動 電 流		A	- / -		(注6) (暖)	dB	47					
	形 名		AIK-AP406H				I Pコード		IPX4				
	外 装		ムーンホワイト(マンセル2.5GY9.0/0.5)				設計圧力		高圧部	MPa	4.15		
	外形寸法	高 さ	mm	320		低圧部	MPa	2.21					
		幅	mm	1,050		冷媒・出荷時封入量		kg	R410A・1.00				
		奥 行	mm	228		冷媒追加不要の最大実長		m	20				
	総 質 量		kg	12		冷媒追加量		g/m	20				
	空 気 熱 交 換 器		フィンドチューブ				冷 媒 配 管	室外機・室内ユニット間		mm	ガス側：φ12.7 液側：φ6.4		
	防 音 ・ 断 熱 材		軟質ポリエチレンフォーム、発泡スチロール										
	送風装置	送 風 機	横流ファン										
風 量		(注7)	m³/min	14.0 / 13.0 / 12.5 / 11.5 / 11.0									
ツ ト	電 動 機		kW	0.030		電 源 配 線							
	エ ア フ ィ ル タ		室内ユニットに付属				漏 電 遮 断 器		(注8)	15A、30mA 0.1sec以下			
	運 転 調 整 装 置		(注3)	ワイヤレスリモコンスイッチ				手元開閉器	開閉器容量	A	15		
	ド レ ン ロ 径(呼び径)		16(塩ビ管)				ヒューズ		A	15			
	定格騒音(音響パワーレベル)		(注5)	dB(A)	57 / 56 / 54 / 53 / 51		配線用遮断器		A	15			
	運転音(音圧レベル)	急/強+/強/弱+/弱	(注6)	dB(A)	42 / 41 / 39 / 38 / 36		電 源 配 線		線 径		電源線こう長(最大)		
			(注7)	dB(A)	42 / 41 / 39 / 38 / 36				単線1.6mm	11 / 11			
	電 熱 装 置	取付不可							単線2.0mm	18 / 18			
									燃線3.5mm ²	20 / 20			
									燃線5.5mm ²	32 / 32			
				燃線8.0mm ²	- / -								
				燃線14.0mm ²	- / -								
				燃線22.0mm ²	- / -								
				燃線38.0mm ²	- / -								
連 絡 線	室外機・室内ユニット間		70 m以下		単線1.6mm×3本								

(注1) 冷房・暖房性能および電気特性は、JIS B 8616 : 2015による温度条件、基準配管《配管相当長7.5m(P40~P63形は5m)、落差0m》のときの値です。
く 〉内は能力範囲を示します。

(注2) 電源電圧は、変動があった場合でも±10%を超えないようにしてください。

(注3) ワイヤレスリモコンスイッチは別売部品です。

(注4) 経済産業省告示213号「エアコンディショナーの性能の向上に関する製造事業者等の判断基準等」
(通称：省エネ法基準値)における通年エネルギー消費効率は、「APF (JIS B 8616 : 2006)」が適用されます。

(注5) 定格騒音(音響パワーレベル)は、JIS B 8616 : 2015 に基づいた値です。

(注6) 運転音(音圧レベル)は、JIS B 8616 : 2015 に基づいた値です。

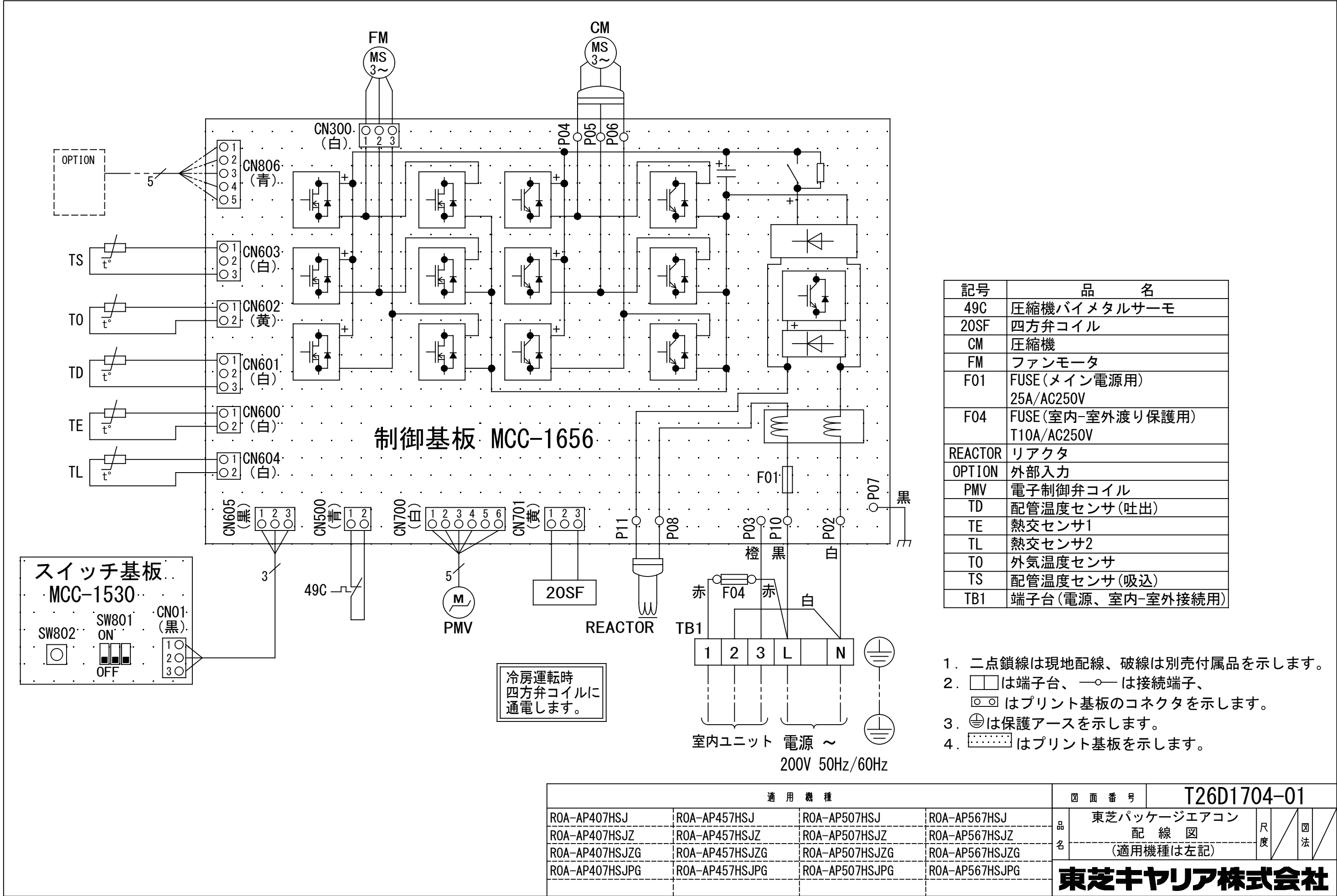
(注7) 定格風量は「急」です。

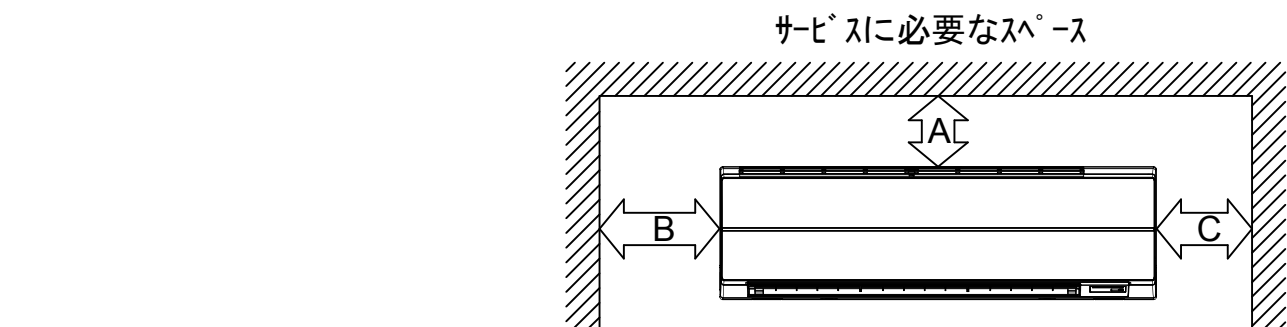
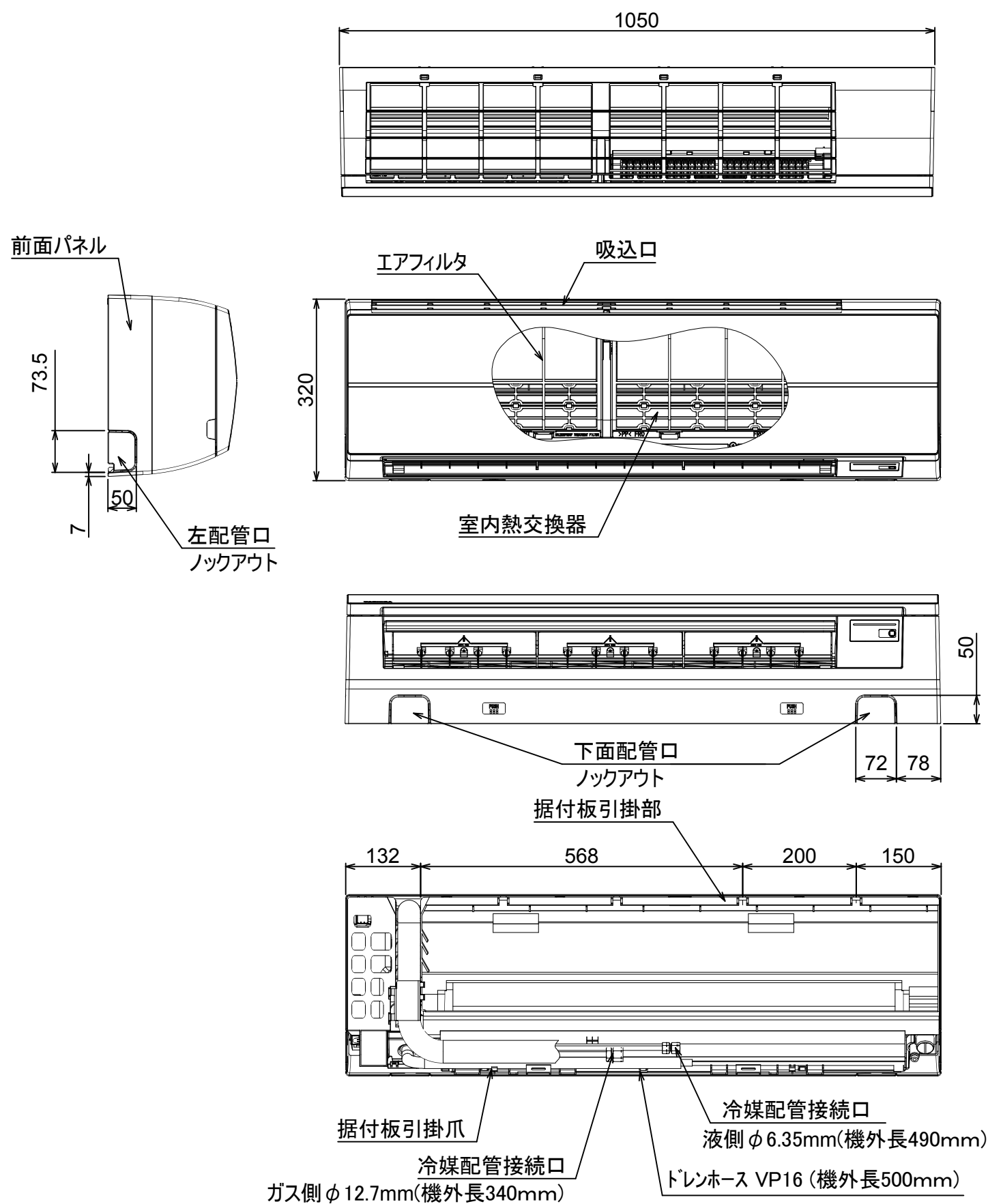
(注8) 漏電遮断器が地絡保護専用の場合には手元開閉器+ヒューズ、または配線用遮断器を設けてください。漏電遮断器は、高調波対応品を使用してください。



- 注) 1. ◎は端子板を示します。
 2. 破線、一点鎖線は現地配線を示します。
 3. 室外機、室内ユニットの内部配線は、各々の機種の配線図を参照してください。
 4. 受光ユニット、室内ユニット間の配線には極性がないので、室内ユニット端子板A, Bへの接続は逆になってもかまいません。

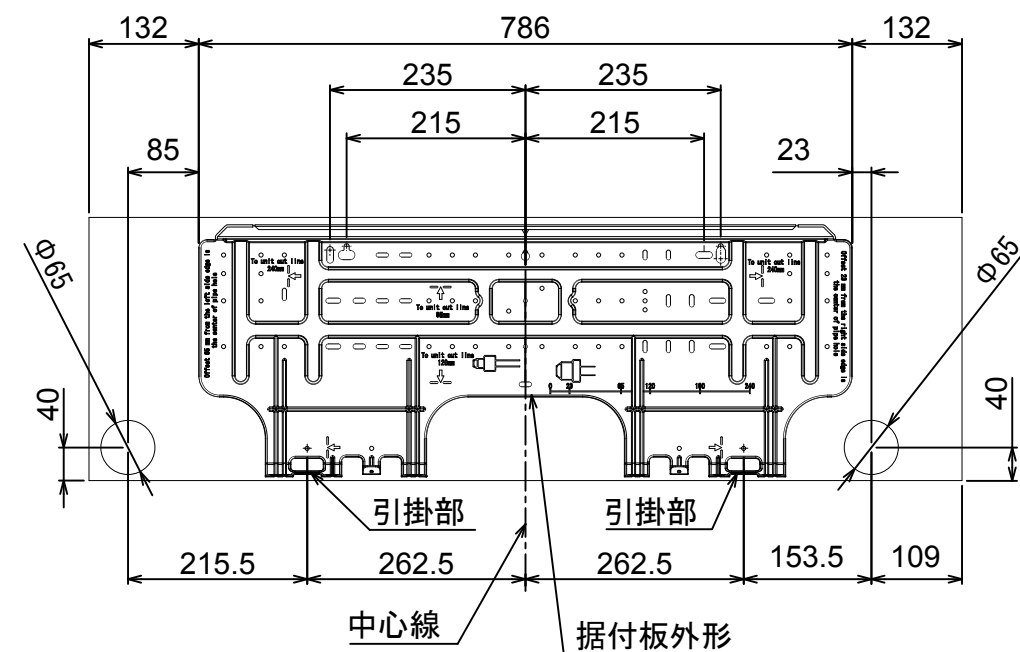
適用機種		図面番号		T25G0448-05			
AIU-AP**H, H-1		品名	東芝パッケージエアコン シングルタイプ 外部結線図（ワイヤレス）	尺度	図法		
AIC-AP**H, H-1							
AIU-AP**WH							
AIU-AP**SH							
AIK-AP**H							
東芝キヤリア株式会社							





距離	
A	50mm 以上
B	56mm 以上
C	56mm 以上

注)
左側設置スペースを56mmにしたときの横流ファン取りはずしの際、室内機を取りはずす必要があります。室内機を取りはずさずに横流ファンを取りはずすには、製品左端より850mmのスペースが必要です。



適 用 機 種		図 面 番 号		T25A1101-02		
AIK-AP405H	AIK-AP406H	品 名	東芝パッケージエアコン	尺度	図法	三角法
AIK-AP455H	AIK-AP456H		外 形 図			
AIK-AP505H	AIK-AP506H		(適用機種は左記)			
AIK-AP565H	AIK-AP566H					
AIK-AP635H	AIK-AP636H					
東芝キヤリア株式会社						

単位：mm

記 号	品 名
CN**	コネクタ
F301	ヒューズ
FM	送風用電動機
LM	ルーバーマータ
TA	室温センサ
TB01, 02	ターミナルブロック
TC, TCJ	熱交センサ
別売品 HA	JEMA標準HA端子-A



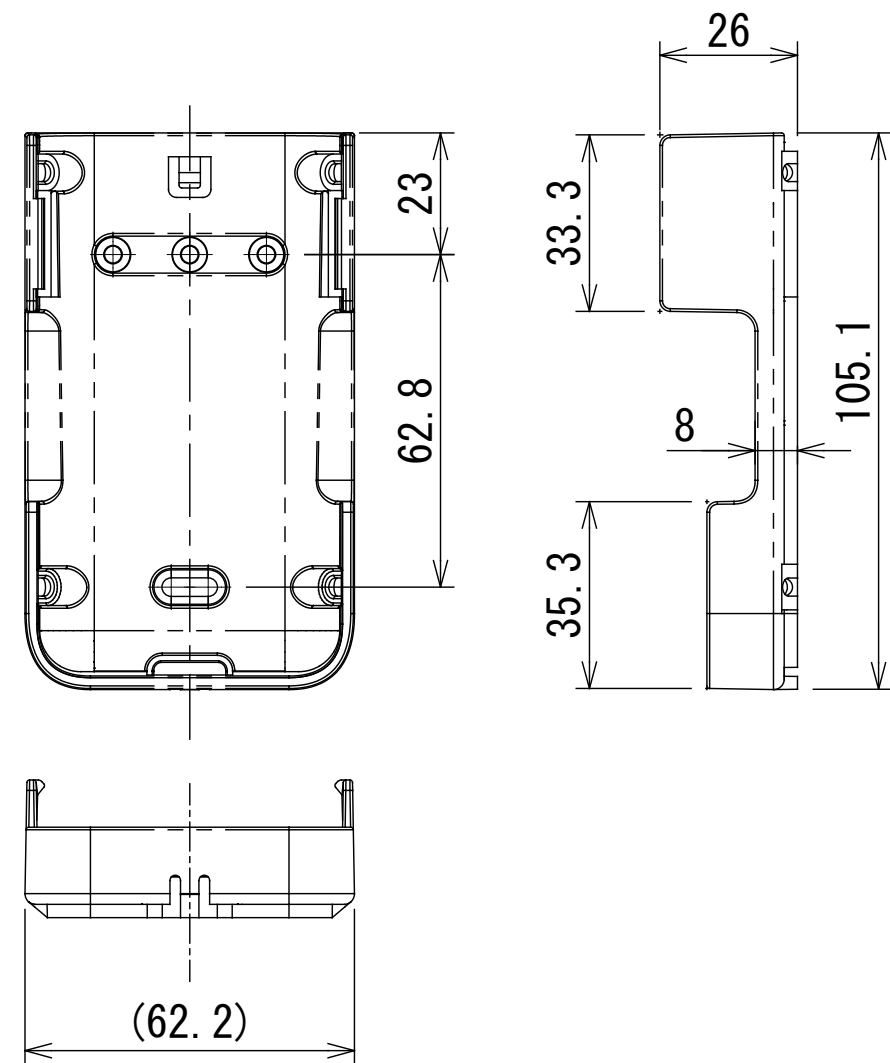
- 破線は現地配線、一点鎖線は別売附属品を示します。
- [] は端子台、—○— は接続端子、
[] はプリント基板上的コネクタを示します。
- ⊕ は保護アースを示します。
- [] はプリント基板を示します。

適 用 機 種				図 面 番 号		T25B1101-02		
AIK-AP405H	AIK-AP715H	AIK-AP406H	AIK-AP716H	品 名	東芝パッケージエアコン 配 線 図 (適用機種は左記)	尺 度	図 法	三 角 法
AIK-AP455H	AIK-AP805H	AIK-AP456H	AIK-AP806H					
AIK-AP505H		AIK-AP506H						
AIK-AP565H		AIK-AP566H						
AIK-AP635H		AIK-AP636H						
				東芝キャリア株式会社				

ワイヤレスリモコン寸法図



リモコンホルダー（付属）寸法図



リモコン単品形名	製品形名	本体色
WX-TA01GJ	RBC-ATX41	フルムーンホワイト

適用機種		図面番号		T29E1406-02			
RBC-ATX41		品名	東芝パッケージエアコン用別売部品 外形図		尺度	図法	三角法
			ワイヤレスリモコンキット				
		日本キャリア株式会社					