

東芝パッケージエアコン (空冷インバータヒートポンプ式壁掛形)

(50/60Hz)

冷房性能 (注1)	定格冷房標準能力		kW	4.0<1.0~4.5>		室内機	形 名		ROA-AP457HSZG			
	顯 熱 比		-	0.81			外 装		シルキーシェード(マンセル1Y8.5/0.5)			
	定格冷房標準エネルギー消費効率		-	3.85 / 3.85			高 さ		mm	550		
	中間冷房標準能力		kW	1.8			幅		mm	780		
	中間冷房中温能力		kW	1.9			奥 行		mm	290		
	最小冷房中温能力		kW	1.1			総 質 量		kg	36		
	定格暖房標準能力		kW	4.5<0.8~6.7>			形 式		全密閉形			
	定格暖房標準エネルギー消費効率		-	3.81 / 3.81			圧縮機用電動機定格出力		kW	0.87		
	中間暖房標準能力		kW	2.1			極 数		4			
	最小暖房標準能力		kW	1.2			空 気 熱 交 換 器		フィンドチューブ			
暖房性能 (注1)	最大暖房低温能力		kW	5.1		室外機	冷 媒 制 御		(冷)	電子制御弁		
	通 年 エ ネ ル ギ ー 消 費 効 率		(注4)				(暖)		電子制御弁			
	APF2015 (JIS B 8616 : 2015)		-	5.6 / 5.6			送 風 機		プロペラファン			
	APF (JIS B 8616 : 2006)		-	5.3			標 準 風 量		m ³ /min	40.0		
冷 暖 平 均 エ ネ ル ギ ー 消 費 効 率		-	3.83 / 3.83		電 動 機		kW	0.043				
電 気 特 性 (注1)	電 源		(注2)	三相 200V 50/60 Hz		機	高 圧 ス イ ッ チ		MPa	-	-	
	消費電力	冷房	定格冷房標準	kW	1.04 / 1.04		低 圧 ス イ ッ チ		MPa	-	-	
			中間冷房標準	kW	0.323 / 0.323		保 護 装 置		吐出温度センサー 過電流センサー 圧縮機サーモ			
			中間冷房中温	kW	0.287 / 0.287		ケースヒータ		W	-		
		暖房	最小冷房中温	kW	0.150 / 0.150		定格騒音(音響パワーレベル)		(冷)	dB	63	
			定格暖房標準	kW	1.18 / 1.18		(注5) (暖)		dB	64		
			中間暖房標準	kW	0.365 / 0.365		運転音(音圧レベル)		(冷)	dB	45	
	運 転 電 流	(冷)	最小暖房標準	kW	0.215 / 0.215		(注6) (暖)		dB	47		
			最大暖房低温	kW	2.20 / 2.20		I Pコード		IPX4			
			(暖)	A	3.34 / 3.34		設計圧力		高 圧 部	MPa	4.15	
(最大)			A	3.78 / 3.78		低 圧 部		MPa	2.21			
力 率	(冷)	%	90 / 90		冷 媒 ・ 出 荷 時 封 入 量		kg	R410A・1.00				
(暖)	%	90 / 90		冷 媒 追 加 不 要 の 最 大 実 長		m	20					
始 動 電 流		A	- / -		冷 媒 追 加 量		g/m	20				
室 内 機	形 名		AIK-AP456H		冷 媒 配 管	室外機・室内ユニット間		mm	ガス側：φ12.7 液側：φ6.4			
	外 装		ムーンホワイト(マンセル2.5GY9.0/0.5)									
	外形寸法	高 さ	mm	320								
		幅	mm	1,050								
		奥 行	mm	228								
	総 質 量		kg	12		最 大 実 長		m	30			
	空 気 熱 交 換 器		フィンドチューブ			最 大 落 差		m	室外機が上の場合 : 30 室外機が下の場合 : 30			
	防 音 ・ 断 熱 材		軟質ポリエチレンフォーム、発泡スチロール									
	送風装置	送 風 機	横流ファン									
		風 量	(注7)	m ³ /min		14.0 / 13.0 / 12.5 / 11.5 / 11.0						
ユニット	送風装置		急/強+/強/弱+/弱			電 源 配 線	電 動 機		kW	0.030		
	エ ア フ ィ ル タ		室内ユニットに付属		漏 電 遮 断 器		(注8)	15A、30mA 0.1sec以下				
	運 転 調 整 装 置		(注3)	リモコンスイッチ			開 閉 器 容 量		A	15		
	ド レ ン ロ 径(呼び径)		16(塩ビ管)		手元開閉器		A	10				
	定格騒音(音響パワーレベル)		(注5)	dB(A)	57 / 56 / 54 / 53 / 51		配線用遮断器		A	10		
	急/強+/強/弱+/弱				電 源 配 線		線 径		電源線こう長(最大)			
	(注6)		dB(A)	42 / 41 / 39 / 38 / 36			単線1.6mm		23 / 23			
	急/強+/強/弱+/弱						単線2.0mm		36 / 36			
							燃線3.5mm ²		40 / 40			
							燃線5.5mm ²		63 / 63			
				燃線8.0mm ²			- / -					
電 熱 装 置		取付不可				燃線14.0mm ²		- / -				
						燃線22.0mm ²		- / -				
						燃線38.0mm ²		- / -				
室 外 機	室外機・室内ユニット間		70 m以下	単線1.6mm×3本		連 絡 線						
リモコンコード		(200mまで) (500mまで)	VCTF0.3mm2 2芯 VCTF0.5-2.0mm2 2芯 など									

(注1) 冷房・暖房性能および電気特性は、JIS B 8616 : 2015による温度条件、基準配管《配管相当長7.5m(P40~P63形は5m)、落差0m》のときの値です。
< > 内は能力範囲を示します。

(注2) 電源電圧は、変動があった場合でも±1.0%を超えないようにしてください。

(注3) リモコンスイッチは別売部品です。
リモコンコード配線長は『リモコン外形図』を参照してください。(注4) 経済産業省告示213号「エアコンディショナーの性能の向上に関する製造事業者等の判断基準等」
(通称：省エネ法基準値)における通年エネルギー消費効率は、「APF (JIS B 8616 : 2006)」が適用されます。

(注5) 定格騒音(音響パワーレベル)は、JIS B 8616 : 2015に基づいた値です。

(注6) 運転音(音圧レベル)は、JIS B 8616 : 2015に基づいた値です。

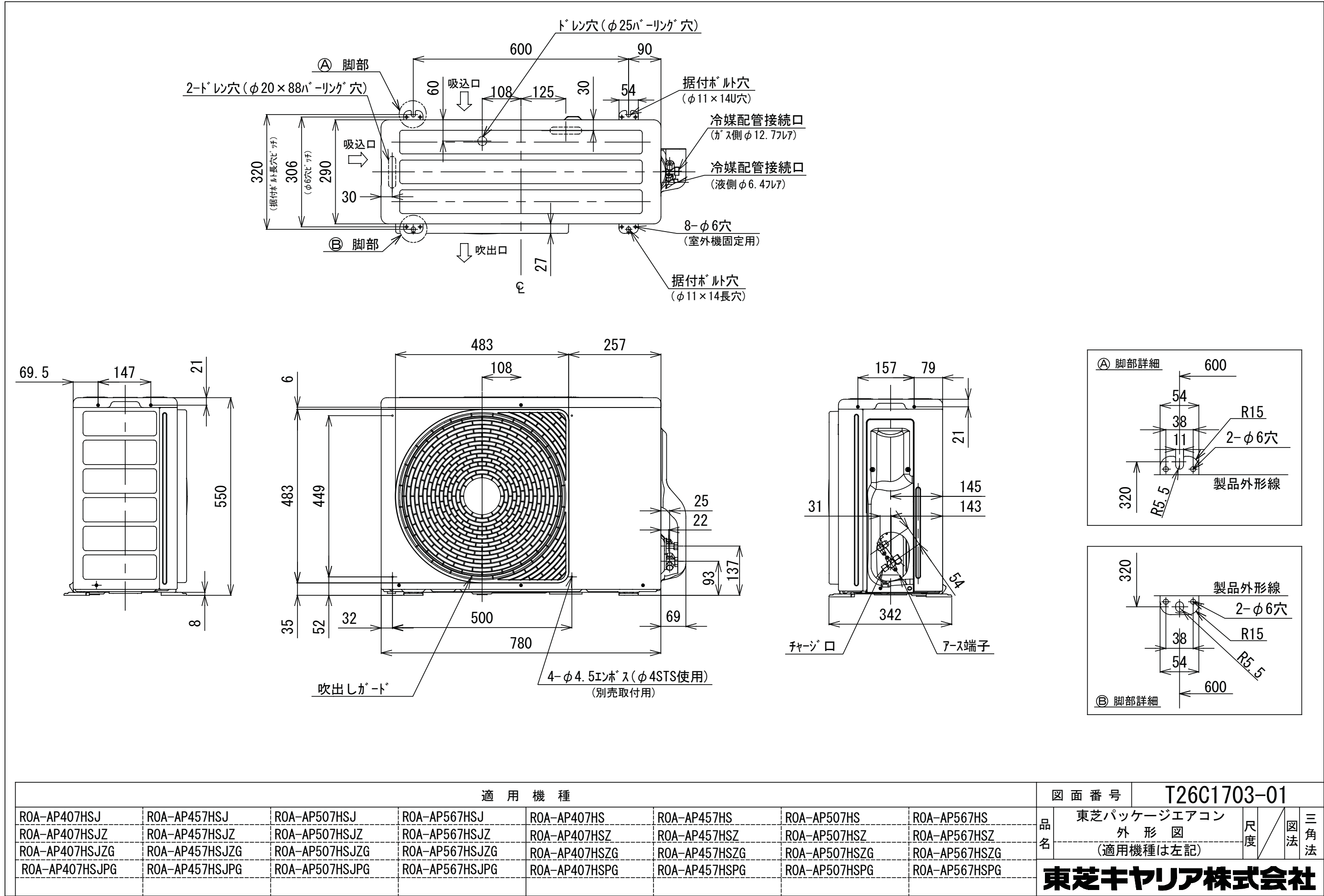
(注7) 定格風量は「急」です。

(注8) 漏電遮断器が地絡保護専用の場合には手元開閉器+ヒューズ、または配線用遮断器を設けてください。漏電遮断器は、高調波対応品を使用してください。



- 注) 1. ◎ は端子板を示します。
2. 破線、一点鎖線は現地配線を示します。
3. 室外機、室内ユニットの内部配線は、各々の機種の配線図を参照してください。
4. リモコン配線には極性がないので、室内ユニット端子板A, Bへの接続は逆になってもかまいません。

適 用 機 種		図 面 番 号		T25G0702-02	
AIU-AP**H	AID-AP**H, H-1	品 名	東芝パッケージエアコン シングルタイプ 外部結線図	尺 度	図 法
AIC-AP**H, H-1	AIK-AP**H				
AIU-AP**WH	AIC-AP**PH				
AIU-AP**SH, SH-1					
AID-AP**BH, BH-1					
東芝キヤリア株式会社					



適用機種								図面番号		T26C1703-01			
ROA-AP407HSJ	ROA-AP457HSJ	ROA-AP507HSJ	ROA-AP567HSJ	ROA-AP407HS	ROA-AP457HS	ROA-AP507HS	ROA-AP567HS	品名	東芝パッケージエアコン 外形図 (適用機種は左記)	尺度	図法	三角法	東芝キャリア株式会社
ROA-AP407HSJZ	ROA-AP457HSJZ	ROA-AP507HSJZ	ROA-AP567HSJZ	ROA-AP407HSZ	ROA-AP457HSZ	ROA-AP507HSZ	ROA-AP567HSZ						
ROA-AP407HSJZG	ROA-AP457HSJZG	ROA-AP507HSJZG	ROA-AP567HSJZG	ROA-AP407HSZG	ROA-AP457HSZG	ROA-AP507HSZG	ROA-AP567HSZG						
ROA-AP407HSJPG	ROA-AP457HSJPG	ROA-AP507HSJPG	ROA-AP567HSJPG	ROA-AP407HSPG	ROA-AP457HSPG	ROA-AP507HSPG	ROA-AP567HSPG						





	距離
A	50mm 以上
B	56mm 以上
C	56mm 以上

注)
左側設置スペースを56mmにしたときの横流ファン取りはずしの際、室内機を取りはずす必要があります。室内機を取りはずさずに横流ファンを取りはずすには、製品左端より850mmのスペースが必要です。



適用機種		図面番号		T25A1101-02		
AIK-AP405H	AIK-AP406H	品名	東芝パッケージエアコン 外形図 (適用機種は左記)	尺度	図法	三角法
AIK-AP455H	AIK-AP456H					
AIK-AP505H	AIK-AP506H					
AIK-AP565H	AIK-AP566H					
AIK-AP635H	AIK-AP636H					
東芝キヤリア株式会社						

単位 : mm

記 号	品 名
CN**	コネクタ
F301	ヒューズ
FM	送風用電動機
LM	ルーバーマータ
TA	室温センサ
TB01, 02	ターミナルブロック
TC, TCJ	熱交センサ
別売品 HA	JEMA標準HA端子-A



- 破線は現地配線、一点鎖線は別売附属品を示します。
- は端子台、—○— は接続端子、
○□ はプリント基板上的コネクタを示します。
- ⊕ は保護アースを示します。
- はプリント基板を示します。

適 用 機 種				図 面 番 号		T25B1101-02		
AIK-AP405H	AIK-AP715H	AIK-AP406H	AIK-AP716H	品 名	東芝パッケージエアコン 配 線 図 (適用機種は左記)	尺 度	図 法	三 角 法
AIK-AP455H	AIK-AP805H	AIK-AP456H	AIK-AP806H					
AIK-AP505H		AIK-AP506H						
AIK-AP565H		AIK-AP566H						
AIK-AP635H		AIK-AP636H						
				東芝キャリア株式会社				

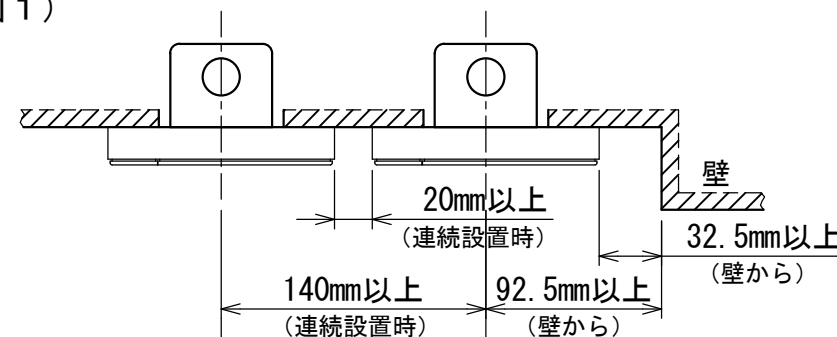


お願い)
配線を埋込まれる場合は、JIS-C8340
1個用スイッチボックス(カバーなし)
又は、2個用スイッチボックス(カバーなし)
を現地手配し、埋込んでください。

連続設置の場合の取付方法

リモコンを壁面に取付ける場合は、図1・図2・図3の
取付け方法を守ってください。

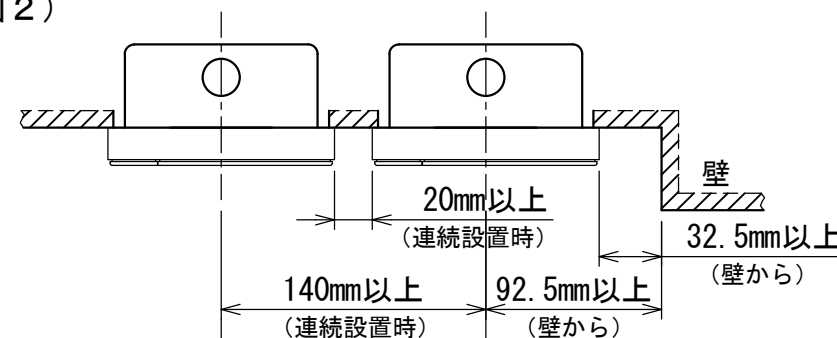
(図1)



リモコン線引出し口

JIS C8340
1個用スイッチボックス
(カバーなし)

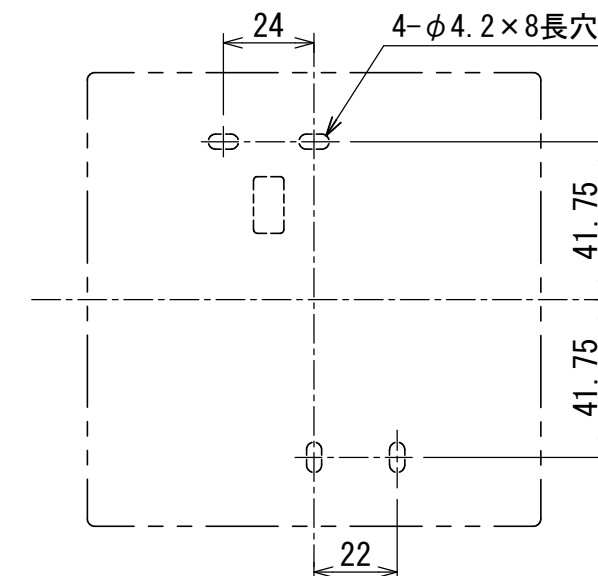
(図2)



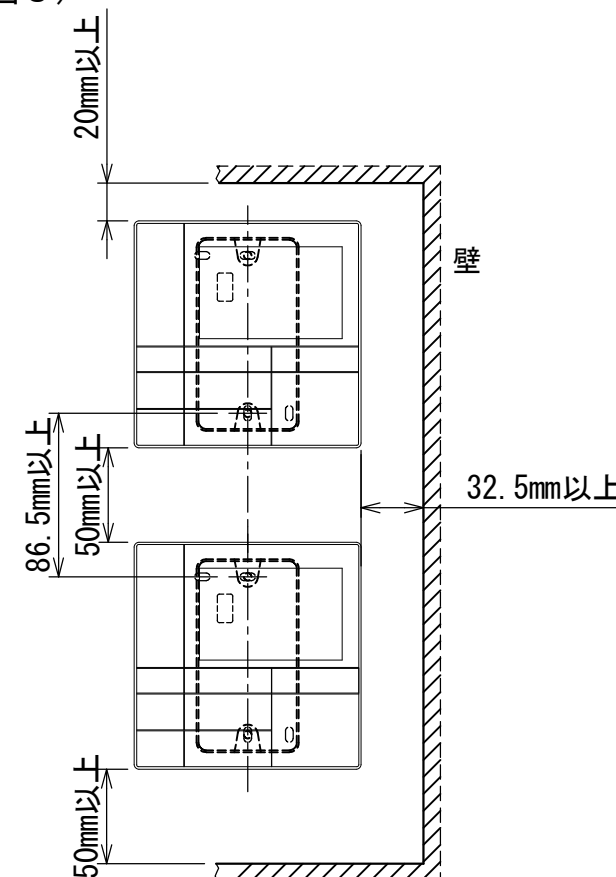
リモコン線引出し口

JIS C8340
2個用スイッチボックス
(カバーなし)

＜リモコン取付け寸法＞



(図3)



リモコン配線とリモコン渡り線

リモコン配線(通信線)とAC100V/200Vの配線を
直接接触させたり、同一電線管に収めること
はできません。ノイズ等により、制御系統に
異常が生じる恐れがあります。

※ご使用のリモコンによって異なります。

線種	VCTF: 0.3mm ² × 2			VCTF: 0.5mm ² ~ 2.0mm ² × 2		
	1リモコン	2リモコン	ワイヤレスとの 2リモコン	1リモコン	2リモコン	ワイヤレスとの 2リモコン
リモコン配線とリモコン 渡り配線の総配線長 (L+L1+L2+...Ln)	200mまで	120mまで	200mまで	500mまで	300mまで	400mまで
リモコン渡り配線の総配線長 (L1+L2+...Ln)	200mまで			200mまで		



適用機種		図面番号		T29E1405-01			
RBC-AMS53		品名	東芝パッケージエアコン用別売部品	尺度	図法	三角法	
			外形図				
			ワイヤードリモコン				
		東芝キヤリア株式会社					

T29E1405-4Y