

東芝パッケージエアコン (空冷インバータヒートポンプ式壁掛形)

(50/60Hz)

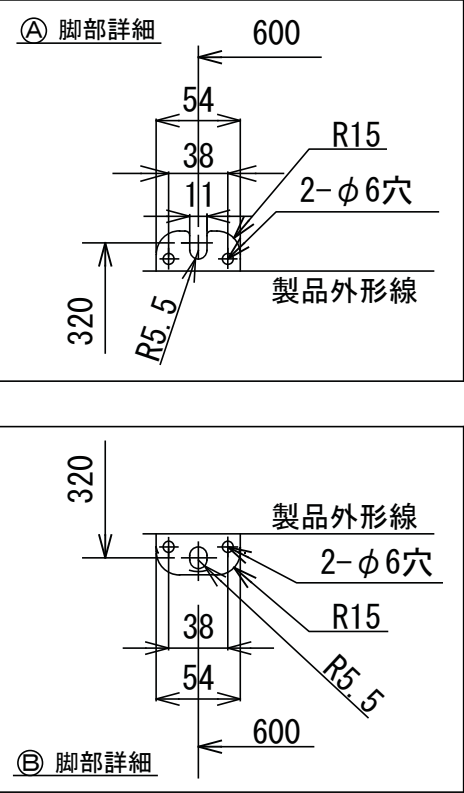
冷房性能 (注1)	定格冷房標準能力		kW	4.5<1.2~5.0>		室	形 名		ROA-AP507HSJZG					
	顕 熱 比		-	0.76			外 装		シルキーシェード(マンセル1Y8.5/0.5)					
	定格冷房標準エネルギー消費効率		-	3.57 / 3.57			外形寸法	高 さ	mm	550				
	中間冷房標準能力		kW	2.1				幅	mm	780				
	中間冷房中温能力		kW	2.2				奥 行	mm	290				
	最小冷房中温能力		kW	1.2			総 質 量		kg	40				
	定格暖房標準能力		kW	5.0<0.9~7.2>			圧 縮 機	形 式	全密閉形					
	定格暖房標準エネルギー消費効率		-	3.94 / 3.94				圧縮機用電動機定格出力	kW	0.92				
	中間暖房標準能力		kW	2.3				極 数	4					
	暖房性能 (注1)	最小暖房標準能力		kW	1.3		外	空 気 熱 交 換 器		フィンドチューブ				
最大暖房低温能力		kW	5.8		冷 媒 制 御			(冷)	電子制御弁					
通 年 エ ネ ル ギ ー 消 費 効 率		(注4)	-					(暖)	電子制御弁					
APF2015 (JIS B 8616 : 2015)		-	6.1 / 6.1		送風装置	送 風 機		プロペラファン						
APF (JIS B 8616 : 2006)		-	5.5			標 準 風 量		m³/min	40.0					
冷 暖 平 均 エ ネ ル ギ ー 消 費 効 率		-	3.76 / 3.76			電 動 機		kW	0.043					
電 気 特 性 (注1)	電 源		(注2)	単相 200V 50/60 Hz		機		高 圧 ス イ ッ チ		MPa	-	-		
	消費電力	冷 房	定格冷房標準	kW	1.26 / 1.26		低 圧 ス イ ッ チ		MPa	-	-			
			中間冷房標準	kW	0.346 / 0.346		保 護 装 置		吐出温度センサー 過電流センサー 圧縮機サーモ					
			中間冷房中温	kW	0.281 / 0.281									
			最小冷房中温	kW	0.155 / 0.155									
			定格暖房標準	kW	1.27 / 1.27									
			暖 房	中間暖房標準	kW		0.387 / 0.387		ケ ー ス ヒ ー タ		W	-		
	最小暖房標準	kW		0.230 / 0.230			定格騒音(音響パワーレベル)	(冷)	dB	64				
	最大暖房低温	kW		2.30 / 2.30			(注5)	(暖)	dB	65				
	運 転 電 流	(冷) (暖) (最大)	A	6.70 / 6.70 6.76 / 6.76 13.8 / 13.8			運転音(音圧レベル)	(冷)	dB	45				
	力 率	(冷) (暖)	%	94 / 94 94 / 94			(注6)	(暖)	dB	47				
始 動 電 流		A	- / -		I P コ ー ド		IPX4							
室 内 ユ ニ ッ ト	形 名		AIK-AP506H			設 計	高 圧 部		MPa	4.15				
	外 装		ムーンホワイト(マンセル2.5GY9.0/0.5)				低 圧 部		MPa	2.21				
	外形寸法		高 さ	mm	320		冷 媒 ・ 出 荷 時 封 入 量		kg	R410A・1.40				
	外形寸法	幅	mm	1,050			冷 媒 追 加 不 要 の 最 大 実 長		m	20				
		奥 行	mm	228			冷 媒 追 加 量		g/m	20				
		総 質 量		kg	12		冷 媒 配 管		室 外 機 ・ 室 内 ユ ニ ッ ト 間		mm	ガス側：φ12.7 液側：φ6.4		
	空 気 熱 交 換 器		フィンドチューブ											
	防 音 ・ 断 熱 材		軟質ポリエチレンフォーム、発泡スチロール						最 大 実 長		m	50		
	送風装置		送 風 機	横流ファン					最 大 落 差		m	室外機が上の場合 : 30 室外機が下の場合 : 30		
	風 量	(注7)	m³/min		14.0 / 13.0 / 12.5 / 11.5 / 11.0									
	室 外 ユ ニ ッ ト	電 動 機			0.030		電 源 配 線	漏 電 遮 断 器		(注8)	15A、30mA 0.1sec以下			
エ ア フ ィ ル タ		室内ユニットに付属			手元開閉器	開 閉 器 容 量		A	15					
運 転 調 整 装 置		(注3)	リモコンスイッチ			ヒ ュ ー ズ		A	15					
ド レ ン ロ 径(呼び径)		16(塩ビ管)				配 線 用 遮 断 器		A	15					
定格騒音(音響パワーレベル)		(注5)	dB(A)		57 / 56 / 54 / 53 / 51			電 源 配 線		線 径	電源線こう長(最大)			
急/強+/強/弱+/弱				単線1.6mm		11 / 11								
運転音(音圧レベル)		(注6)	dB(A)		単線2.0mm					17 / 17				
急/強+/強/弱+/弱				燃線3.5mm ²		19 / 19								
				燃線5.5mm ²		30 / 30								
				燃線8.0mm ²		- / -								
				燃線14.0mm ²		- / -								
				燃線22.0mm ²		- / -								
				燃線38.0mm ²		- / -								
電 熱 装 置		取付不可			連 絡 線	室 外 機 ・ 室 内 ユ ニ ッ ト 間		70 m以下	単線1.6mm×3本					
					リ モ コ ン コ ー ド		(200mまで) (500mまで)	VCTF0.3mm2 2芯 VCTF0.5-2.0mm2 2芯 など						



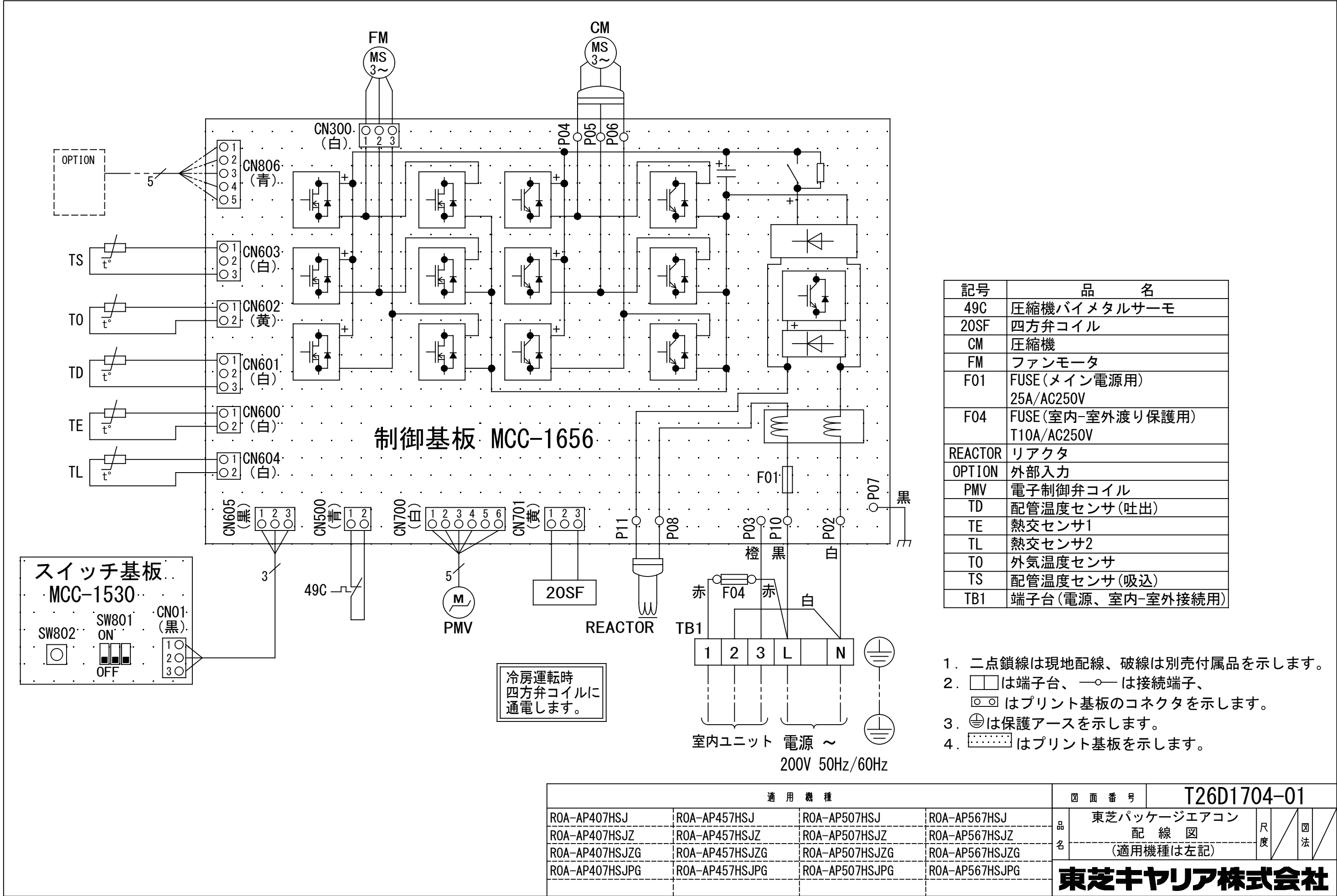
- 注) 1. 〇は端子板を示します。
2. 破線、一点鎖線は現地配線を示します。
3. 室外機、室内ユニットの内部配線は、各々の機種種の配線図を参照してください。
4. リモコン配線には極性がないので、室内ユニット端子板A,Bへの接続は逆になってもかまいません。

適用機種		図面番号		T25G0701-01			
AIU-AP**H	AID-AP**H,H-1	品名	東芝パッケージエアコン シングルタイプ 外部結線図	尺度		図法	
AIC-AP**H	AIK-AP**H						
AIU-AP**WH	AIC-AP**PH						
AIU-AP**SH,SH-1							
AID-AP**BH,BH-1							

東芝キヤリア株式会社



東芝キャリア株式会社



記号	品名
49C	圧縮機バイメタルサーモ
20SF	四方弁コイル
CM	圧縮機
FM	ファンモータ
F01	FUSE (メイン電源用) 25A/AC250V
F04	FUSE (室内-室外渡り保護用) T10A/AC250V
REACTOR	リアクタ
OPTION	外部入力
PMV	電子制御弁コイル
TD	配管温度センサ (吐出)
TE	熱交センサ1
TL	熱交センサ2
TO	外気温度センサ
TS	配管温度センサ (吸込)
TB1	端子台 (電源、室内-室外接続用)

適 用 機 種				図 面 番 号		T26D1704-01		
ROA-AP407HSJ	ROA-AP457HSJ	ROA-AP507HSJ	ROA-AP567HSJ	品 名	東芝パッケージエアコン 配 線 図 (適用機種は左記)		尺 度	図 法
ROA-AP407HSJZ	ROA-AP457HSJZ	ROA-AP507HSJZ	ROA-AP567HSJZ					
ROA-AP407HSJZG	ROA-AP457HSJZG	ROA-AP507HSJZG	ROA-AP567HSJZG					
ROA-AP407HSJPG	ROA-AP457HSJPG	ROA-AP507HSJPG	ROA-AP567HSJPG					
				東芝キヤリア株式会社				



	距離
A	50mm 以上
B	56mm 以上
C	56mm 以上

注)
 左側設置スペースを56mmにしたときの横流ファン取りはずしの際、
 室内機を取りはずす必要があります。室内機を取りはずさずに
 横流ファンを取りはずすには、製品左端より850mmのスペースが必要です。



適用機種		図面番号		T25A1101-02	
AIK-AP405H	AIK-AP406H	品名	東芝パッケージエアコン 外形図 (適用機種は左記)	尺度	図法
AIK-AP455H	AIK-AP456H				
AIK-AP505H	AIK-AP506H				
AIK-AP565H	AIK-AP566H				
AIK-AP635H	AIK-AP636H				
東芝キヤリア株式会社					

単位 : mm

記 号	品 名
CN**	コネクタ
F301	ヒューズ
FM	送風用電動機
LM	ルーバーマータ
TA	室温センサ
TB01, 02	ターミナルブロック
TC, TCJ	熱交センサ
別売品 HA	JEMA標準HA端子-A



適 用 機 種				図 面 番 号		T25B1101-02			
AIK-AP405H	AIK-AP715H	AIK-AP406H	AIK-AP716H	品 名	東芝パッケージエアコン 配 線 図 (適用機種は左記)	尺 度	図 法	三 角 法	
AIK-AP455H	AIK-AP805H	AIK-AP456H	AIK-AP806H						
AIK-AP505H		AIK-AP506H							
AIK-AP565H		AIK-AP566H							
AIK-AP635H		AIK-AP636H							
東芝キャリア株式会社									

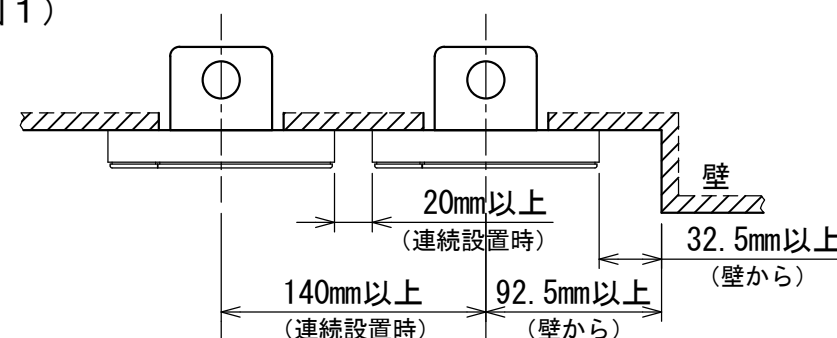


お願い)
配線を埋込まれる場合は、JIS-C8340
1個用スイッチボックス(カバーなし)
又は、2個用スイッチボックス(カバーなし)
を現地手配し、埋込んでください。

連続設置の場合の取付方法

リモコンを壁面に取付ける場合は、図1・図2・図3の
取付け方法を守ってください。

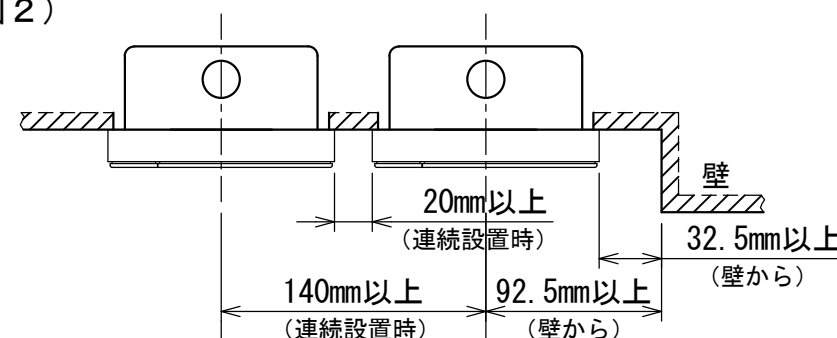
(図1)



リモコン線引出し口

JIS C8340
1個用スイッチボックス
(カバーなし)

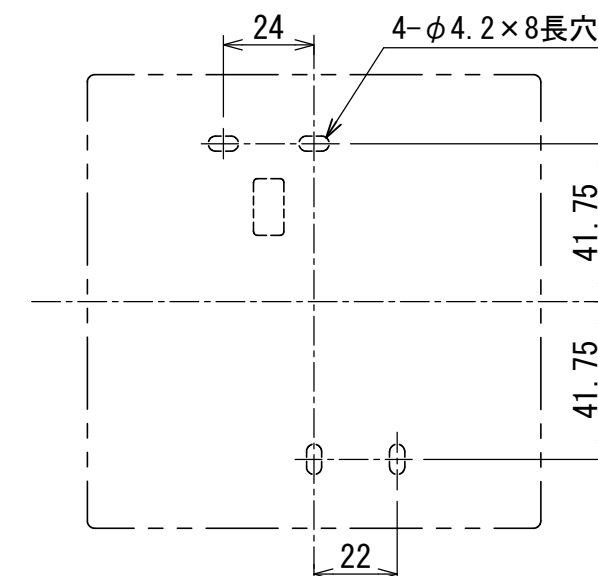
(図2)



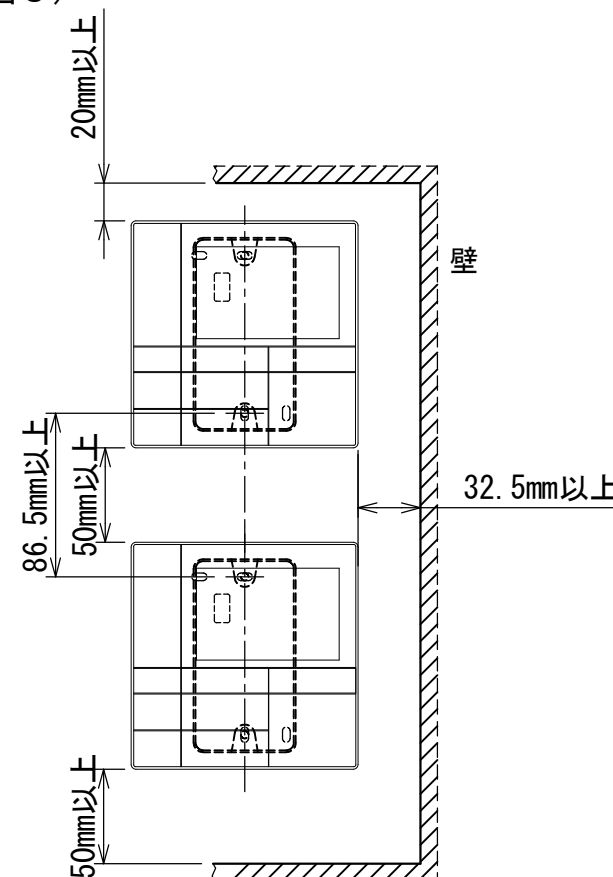
リモコン線引出し口

JIS C8340
2個用スイッチボックス
(カバーなし)

<リモコン取付け寸法>



(図3)



リモコン配線とリモコン渡り線

リモコン配線(通信線)とAC100V/200Vの配線を
直接接触させたり、同一電線管に収めること
はできません。ノイズ等により、制御系統に
異常が生じる恐れがあります。

※ご使用のリモコンによって異なります。

線種	VCTF: 0.3mm ² × 2			VCTF: 0.5mm ² ~ 2.0mm ² × 2		
	1リモコン	2リモコン	ワイヤレスとの 2リモコン	1リモコン	2リモコン	ワイヤレスとの 2リモコン
リモコン配線とリモコン 渡り配線の総配線長 (L+L1+L2+...Ln)	200mまで	120mまで	200mまで	500mまで	300mまで	400mまで
リモコン渡り配線の総配線長 (L1+L2+...Ln)	200mまで			200mまで		



適用機種		図面番号		T29E1405-01			
RBC-AMS53		品名	東芝パッケージエアコン用別売部品	尺度	図法	三角法	
			外形図				
			ワイヤードリモコン				
		東芝キヤリア株式会社					

T29E1405-4Y