

## 東芝パッケージエアコン (空冷インバータヒートポンプ式壁掛形)

(50/60Hz)

冷房性能 (注1)	定格冷房標準能力		kW	5.0<1.2～5.6>		室内機	形 名		ROA-AP567HSJZ				
	顕 熱 比		-	0.72			外 装		シルキーシェード(マンセル1Y8.5/0.5)				
	定格冷房標準エネルギー消費効率		-	3.29 / 3.29			高 さ		mm	550			
	中間冷房標準能力		kW	2.3			幅		mm	780			
	中間冷房中温能力		kW	2.4			奥 行		mm	290			
	最小冷房中温能力		kW	1.3			総 質 量		kg	40			
	定格暖房標準能力		kW	5.6<0.9～7.3>			形 式		全密閉形				
	定格暖房標準エネルギー消費効率		-	3.64 / 3.64			圧 縮 機	圧縮機用電動機定格出力	kW	1.10			
	中間暖房標準能力		kW	2.6				極 数	4				
	暖房性能 (注1)	最小暖房標準能力		kW	1.4		空 気 熱 交 換 器		フィンドチューブ				
最大暖房低温能力		kW	6.1		冷 媒 制 御		(冷)	電子制御弁					
通年エネルギー消費効率	(注4)		-	5.9 / 5.9		(暖)		電子制御弁					
	APF2015 (JIS B 8616:2015)		-	5.3		送 風 機		プロペラファン					
APF (JIS B 8616:2006)		-	3.47 / 3.47		標 準 風 量		m <sup>3</sup> /min	40.0					
冷 暖 平 均 エ ネ ル ギ ー 消 費 効 率		-	200V 50/60 Hz		電 動 機		kW	0.043					
電気特性 (注1)	電 源		(注2)	単相		高圧スイッチ		MPa	-	-			
	消費電力	冷房	定格冷房標準	kW	1.52 / 1.52		低圧スイッチ		MPa	-	-		
			中間冷房標準	kW	0.395 / 0.395		保 護 装 置						
			中間冷房中温	kW	0.323 / 0.323								
			最小冷房中温	kW	0.160 / 0.160		吐 出 温 度 セ ン サ ー 過 電 流 セ ン サ ー 圧 縮 機 サ ー モ						
		定格暖房標準	kW	1.54 / 1.54									
		暖房	中間暖房標準	kW	0.452 / 0.452		ケースヒータ						
	最小暖房標準		kW	0.250 / 0.250									
	運 転 電 流		(冷)	A	8.00 / 8.00		(注5)		(暖)	dB	64		
			(暖)	A	8.11 / 8.11		(注6)		(暖)	dB	65		
			(最大)		13.8 / 13.8		(注6)		(暖)	dB	46		
	力 率		(冷)	%	95 / 95		I P コ ー ド		IPX4				
			(暖)	%	95 / 95		設計圧力		高 圧 部	MPa	4.15		
	始 動 電 流		A	- / -		低 圧 部		MPa	2.21				
	形 名		AIK-AP566H			冷媒・出荷時封入量		kg	R410A・1.40				
外 装		ムーンホワイト(マンセル2.5GY9.0/0.5)			冷媒追加不要の最大実長		m	20					
冷媒追加量					冷媒追加量		g/m	20					
室内ユニット	高 さ		mm	320		冷媒配管	室外機・室内ユニット間		mm	ガス側：φ12.7 液側：φ6.4			
	幅		mm	1,050									
	奥 行		mm	228									
	総 質 量		kg	12									
	空 気 熱 交 換 器		フィンドチューブ				最 大 実 長		m	50			
	防 音 ・ 断 熱 材		軟質ポリエチレンフォーム、発泡スチロール				最 大 落 差		m	室外機が上の場合 : 30 室外機が下の場合 : 30			
	送風装置		横流ファン										
	風 量		(注7)	m <sup>3</sup> /min									
	急/強+/強/弱+/弱		14.0 / 13.0 / 12.5 / 11.5 / 11.0										
	電 動 機		kW	0.030									
室外ユニット	エ ア フ ィ ル タ		室内ユニットに付属			電源設計	漏 電 遮 断 器		(注8)	15A、30mA 0.1sec以下			
	運 転 調 整 装 置		(注3)	リモコンスイッチ			手元開閉器	開 閉 器 容 量	A	15			
	ド レ ン ロ 径 (呼び径)		16(塩ビ管)					ヒ ュ ー ズ	A	15			
	定 格 騒 音 (音響パワーレベル)		(注5)	dB(A)	57 / 56 / 54 / 53 / 51		電 源 配 線	配 線 用 遮 断 器			A	15	
	急/強+/強/弱+/弱							線 径		電源線こう長(最大)			
	運 転 音 (音圧レベル)		(注6)	dB(A)	42 / 41 / 39 / 38 / 36			単線1.6mm		11 / 11			
	急/強+/強/弱+/弱							単線2.0mm		17 / 17			
								燃線3.5mm <sup>2</sup>		19 / 19			
								燃線5.5mm <sup>2</sup>		30 / 30			
								燃線8.0mm <sup>2</sup>		- / -			
電 熱 装 置		取付不可					燃線14.0mm <sup>2</sup>		- / -				
							燃線22.0mm <sup>2</sup>		- / -				
							燃線38.0mm <sup>2</sup>		- / -				
電 熱 装 置		取付不可			連絡線	室外機・室内ユニット間		70 m以下	単線1.6mm×3本				
リモコンコード		(200mまで)			リモコンコード		(200mまで)		VCTF0.3mm2 2芯				
		(500mまで)					(500mまで)		VCTF0.5-2.0mm2 2芯 など				

(注1) 冷房・暖房性能および電気特性は、JIS B 8616:2015による温度条件、基準配管《配管相当長7.5m(P40~P63形は5m)、落差0m》のときの値です。  
くく内は能力範囲を示します。

(注2) 電源電圧は、変動があった場合でも±1.0%を超えないようにしてください。

(注3) リモコンスイッチは別売部品です。  
リモコンコード配線長は『リモコン外形図』を参照してください。

(注4) 経済産業省告示213号「エアコンディショナーの性能の向上に関する製造事業者等の判断基準等」  
(通称：省エネ法基準値)における通年エネルギー消費効率は、「APF (JIS B 8616:2006)」が適用されます。

(注5) 定格騒音(音響パワーレベル)は、JIS B 8616:2015に基づいた値です。

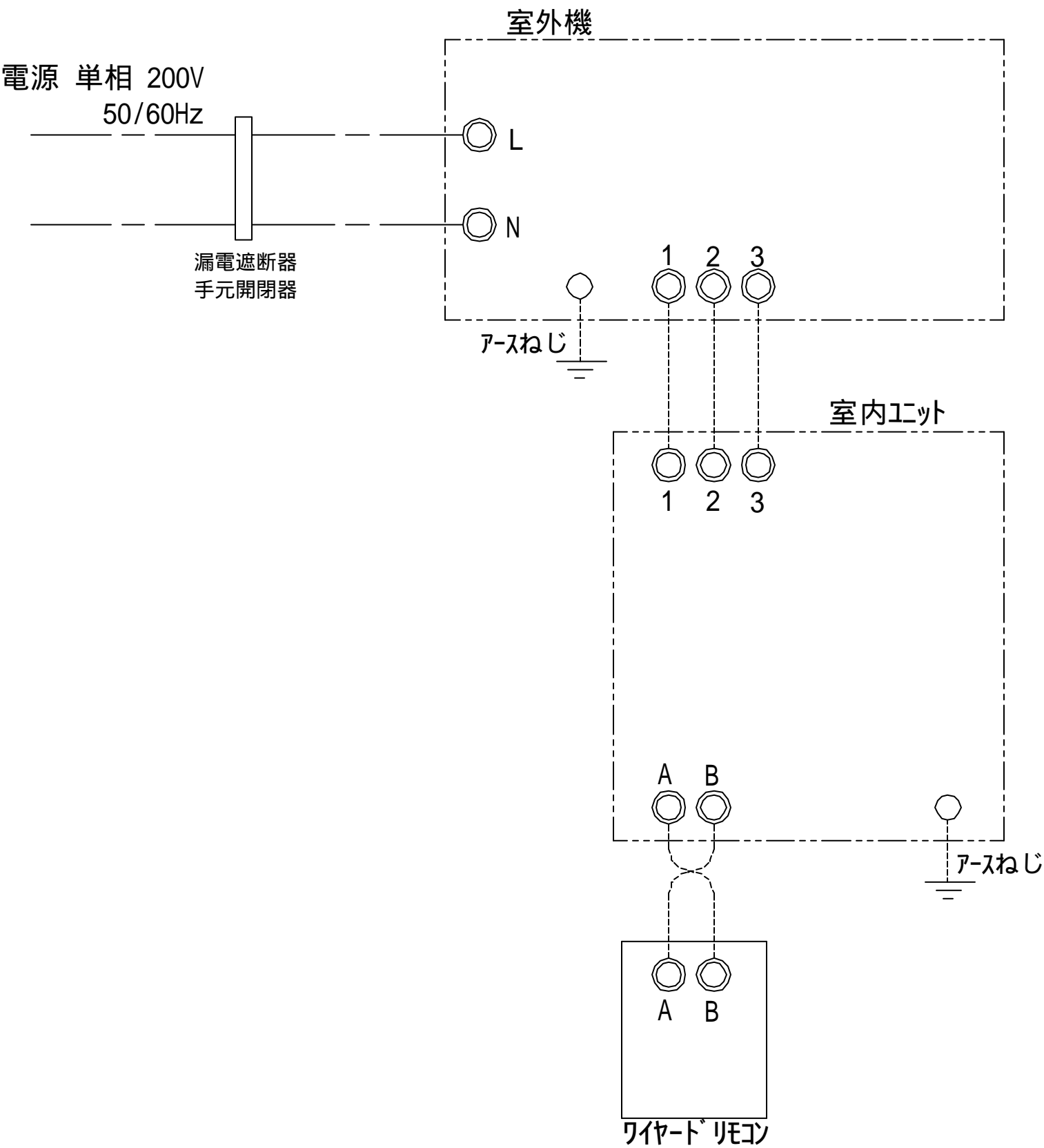
(注6) 運転音(音圧レベル)は、JIS B 8616:2015に基づいた値です。

(注7) 定格風量は「急」です。

(注8) 漏電遮断器が地絡保護専用の場合には手元開閉器+ヒューズ、または配線用遮断器を設けてください。漏電遮断器は、高調波対応品を使用してください。

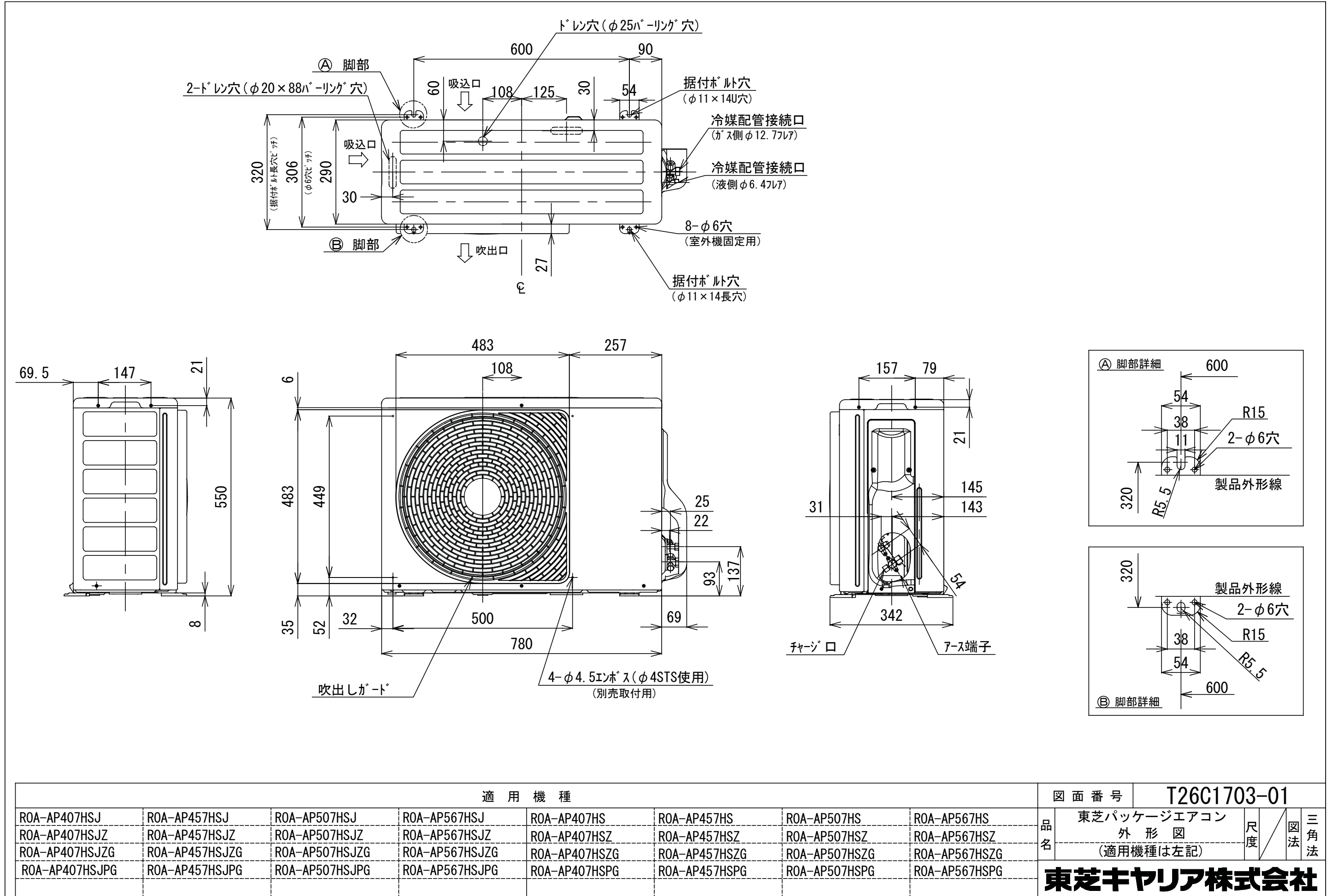
T2517265Z - 04

東芝キヤリア株式会社

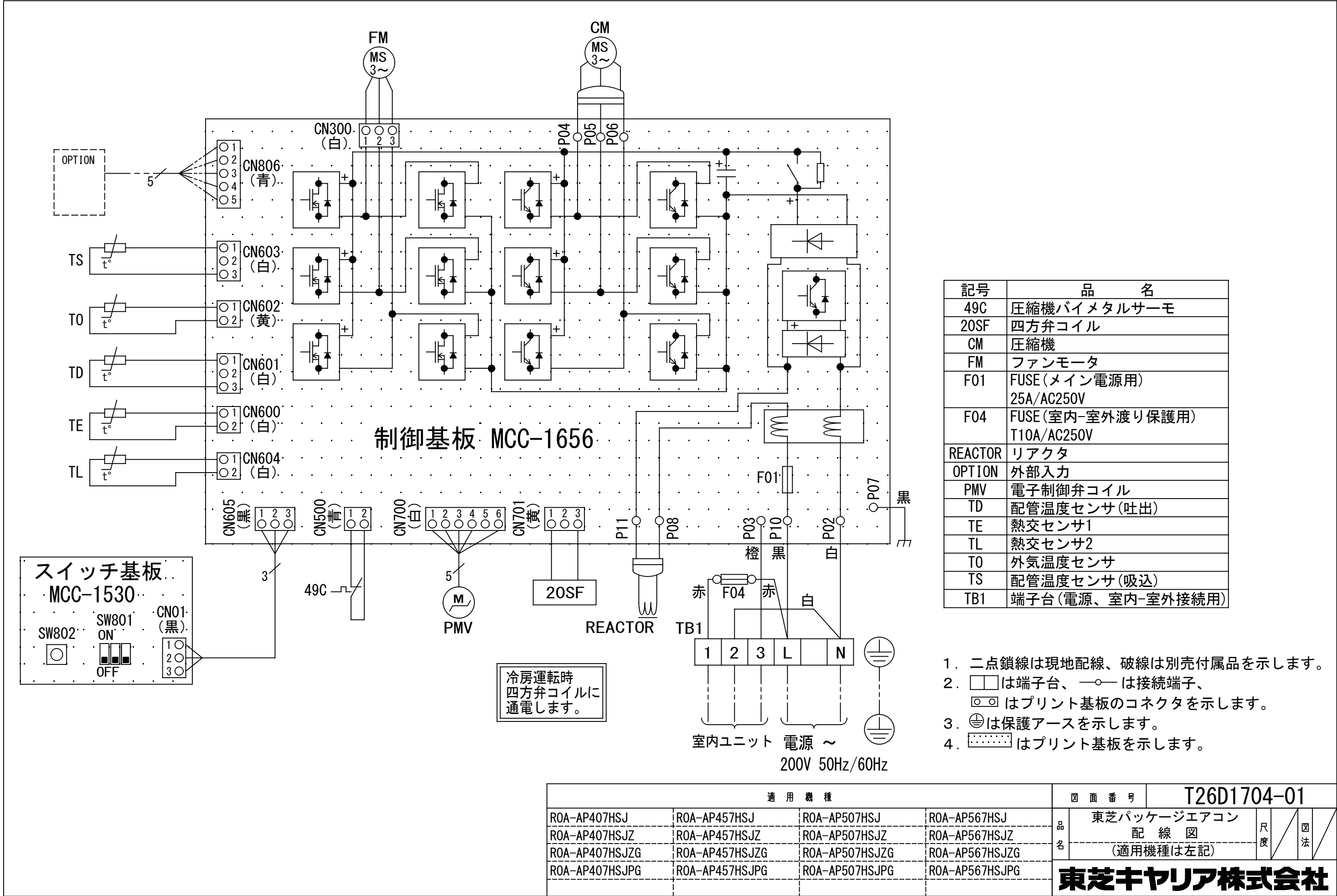


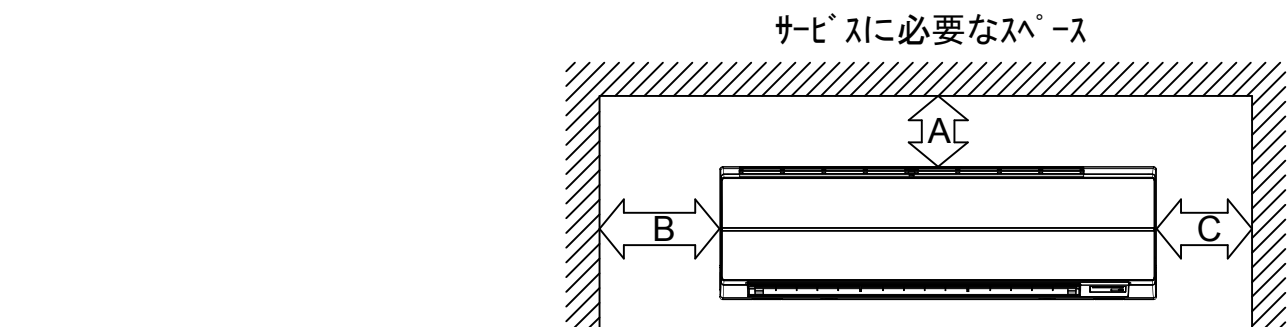
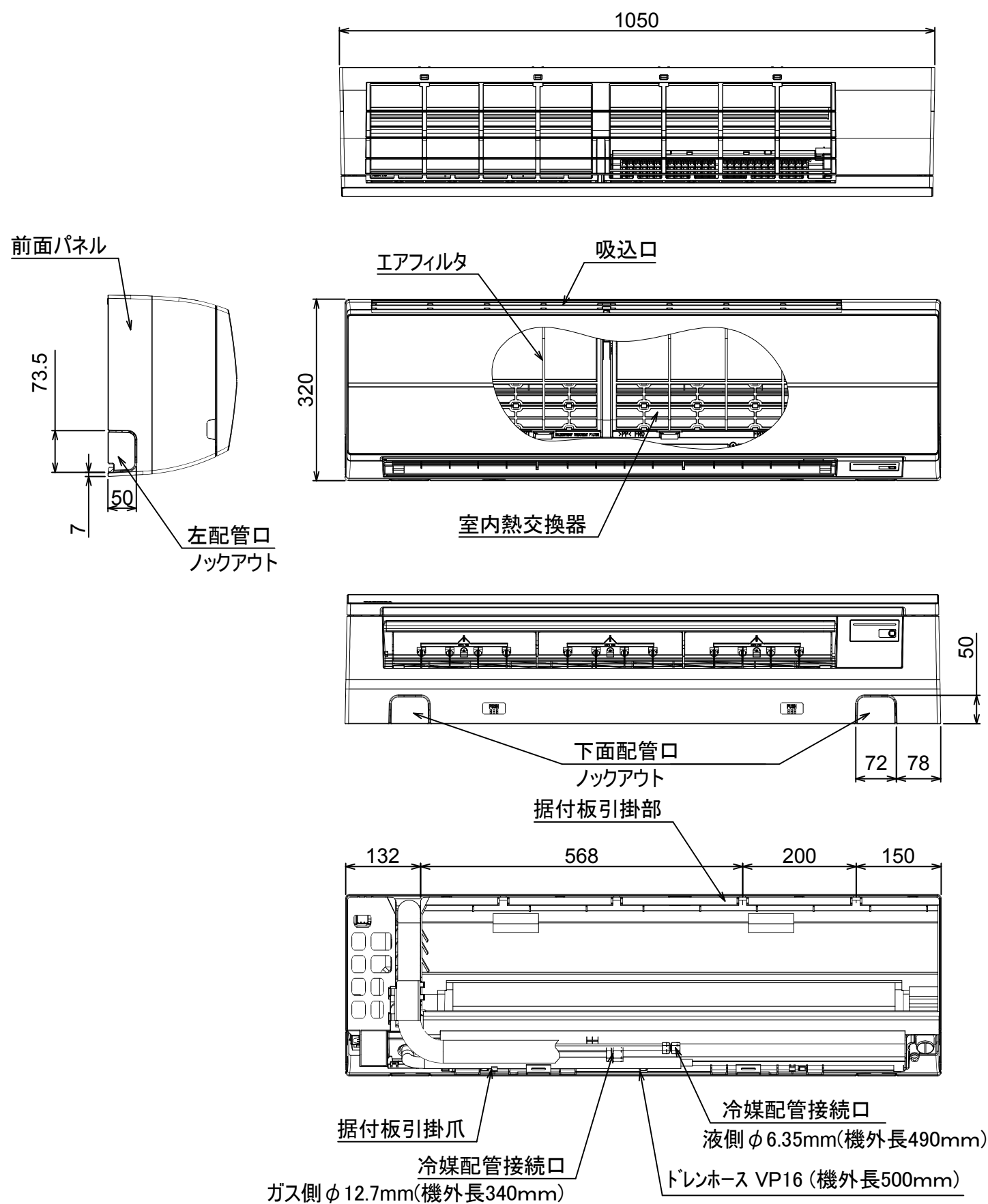
- 注) 1. 〇は端子板を示します。  
2. 破線、一点鎖線は現地配線を示します。  
3. 室外機、室内ユニットの内部配線は、各々の機種種の配線図を参照してください。  
4. リモコン配線には極性がないので、室内ユニット端子板A,Bへの接続は逆になってもかまいません。

適 用 機 種		図 面 番 号		T25G0701-01			
AIU-AP**H	AID-AP**H,H-1	品 名	東芝パッケージエアコン シングルタイプ 外部結線図	尺 度	図 法		
AIC-AP**H	AIK-AP**H						
AIU-AP**WH	AIC-AP**PH						
AIU-AP**SH,SH-1							
AID-AP**BH,BH-1							
		東芝キヤリア株式会社					



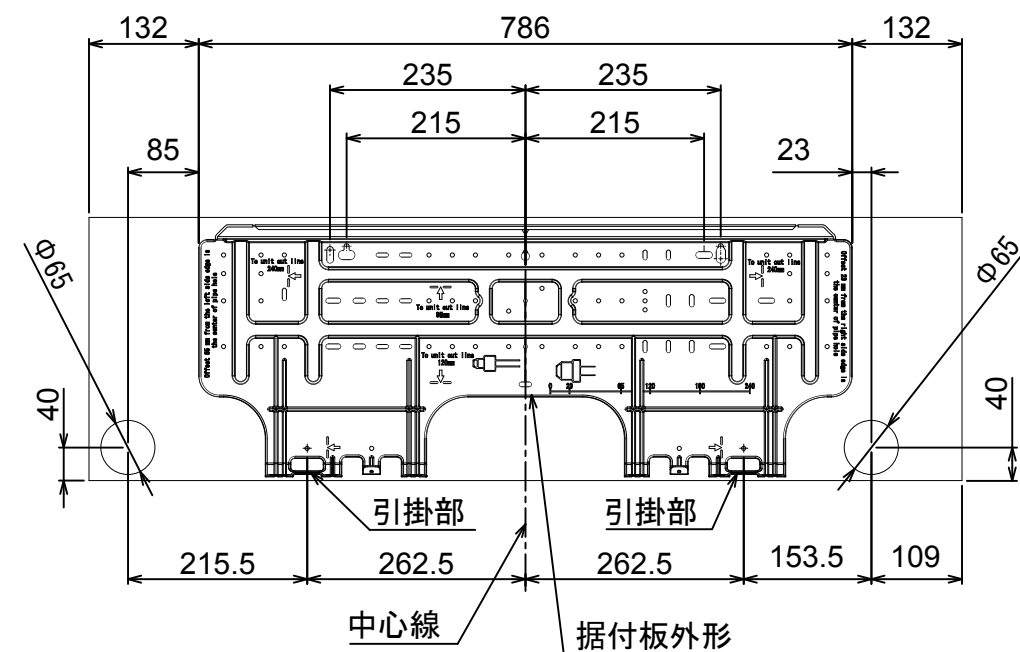
適用機種								図面番号		T26C1703-01			
ROA-AP407HSJ	ROA-AP457HSJ	ROA-AP507HSJ	ROA-AP567HSJ	ROA-AP407HS	ROA-AP457HS	ROA-AP507HS	ROA-AP567HS	品名	東芝パッケージエアコン 外形図 (適用機種は左記)	尺度	図法	三角法	東芝キャリア株式会社
ROA-AP407HSJZ	ROA-AP457HSJZ	ROA-AP507HSJZ	ROA-AP567HSJZ	ROA-AP407HSZ	ROA-AP457HSZ	ROA-AP507HSZ	ROA-AP567HSZ						
ROA-AP407HSJZG	ROA-AP457HSJZG	ROA-AP507HSJZG	ROA-AP567HSJZG	ROA-AP407HSZG	ROA-AP457HSZG	ROA-AP507HSZG	ROA-AP567HSZG						
ROA-AP407HSJPG	ROA-AP457HSJPG	ROA-AP507HSJPG	ROA-AP567HSJPG	ROA-AP407HSPG	ROA-AP457HSPG	ROA-AP507HSPG	ROA-AP567HSPG						





距離	
A	50mm 以上
B	56mm 以上
C	56mm 以上

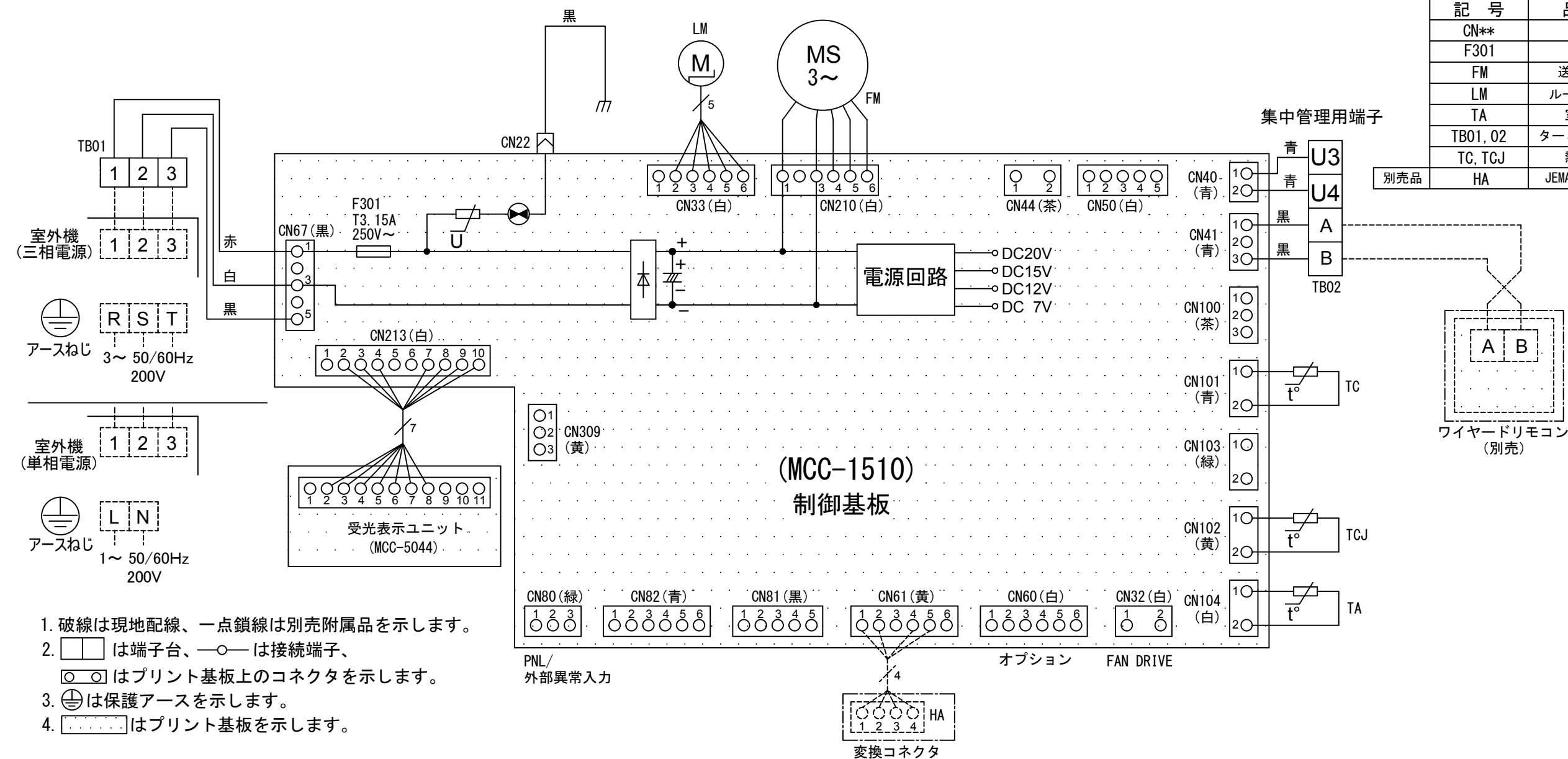
注)  
左側設置スペースを56mmにしたときの横流ファン取りはずしの際、室内機を取りはずす必要があります。室内機を取りはずさずに横流ファンを取りはずすには、製品左端より850mmのスペースが必要です。



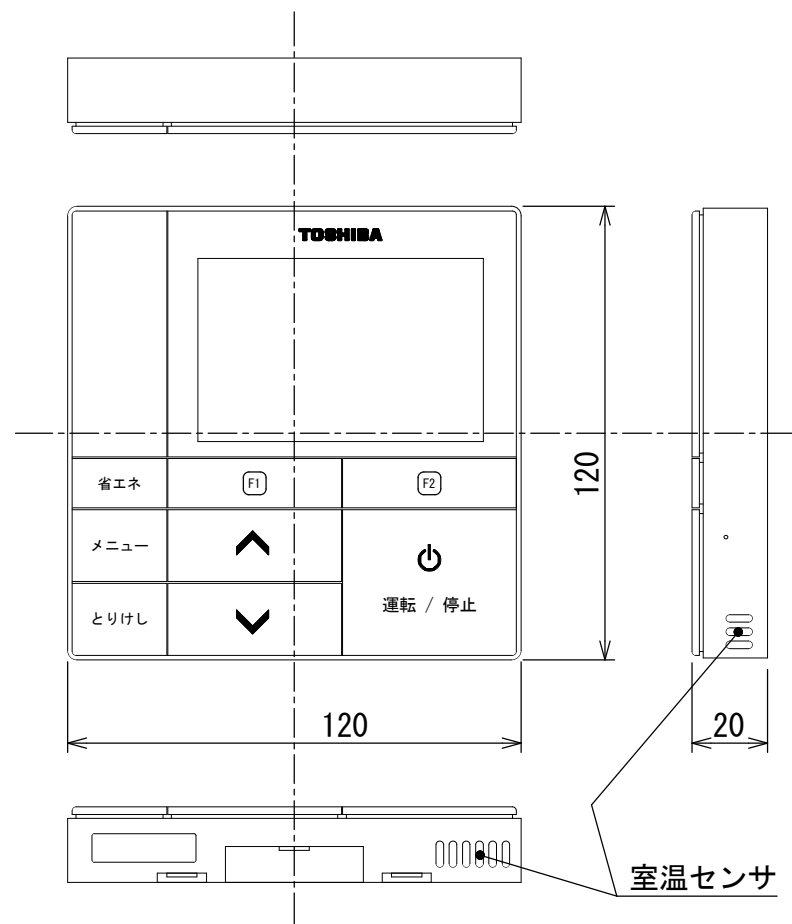
適 用 機 種		図 面 番 号		T25A1101-02		
AIK-AP405H	AIK-AP406H	品名	東芝パッケージエアコン 外 形 図 (適用機種は左記)	尺度	図法	三角法
AIK-AP455H	AIK-AP456H					
AIK-AP505H	AIK-AP506H					
AIK-AP565H	AIK-AP566H					
AIK-AP635H	AIK-AP636H					
東芝キヤリア株式会社						

単位 : mm

記 号	品 名
CN**	コネクタ
F301	ヒューズ
FM	送風用電動機
LM	ルーバーマータ
TA	室温センサ
TB01, 02	ターミナルブロック
TC, TCJ	熱交センサ
別売品 HA	JEMA標準HA端子-A



適 用 機 種				図 面 番 号		T25B1101-02			
AIK-AP405H	AIK-AP715H	AIK-AP406H	AIK-AP716H	品 名	東芝パッケージエアコン 配 線 図 (適用機種は左記)	尺 度	図 法	三 角 法	
AIK-AP455H	AIK-AP805H	AIK-AP456H	AIK-AP806H						
AIK-AP505H		AIK-AP506H							
AIK-AP565H		AIK-AP566H							
AIK-AP635H		AIK-AP636H							
東芝キャリア株式会社									

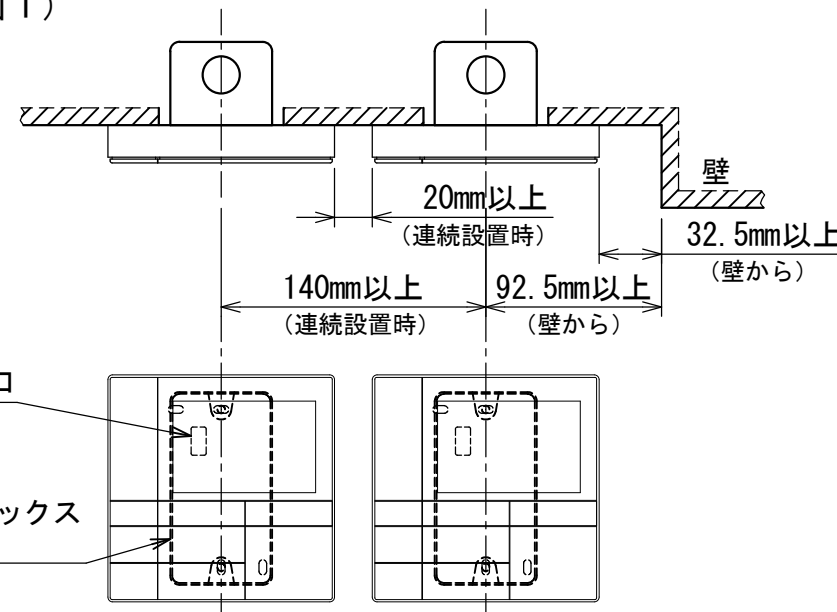


お願い)  
配線を埋込まれる場合は、JIS-C8340  
1個用スイッチボックス(カバーなし)  
又は、2個用スイッチボックス(カバーなし)  
を現地手配し、埋込んでください。

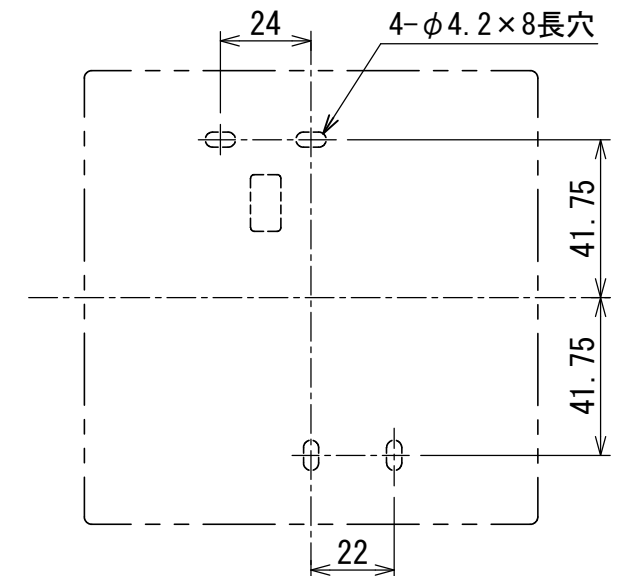
### 連続設置の場合の取付方法

リモコンを壁面に取付ける場合は、図1・図2・図3の  
取付け方法を守ってください。

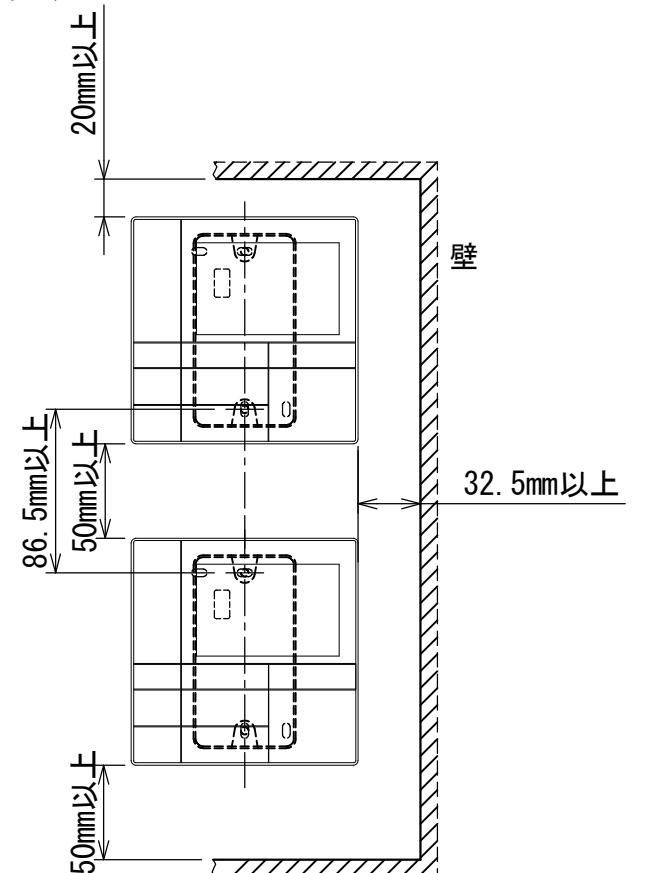
(図1)



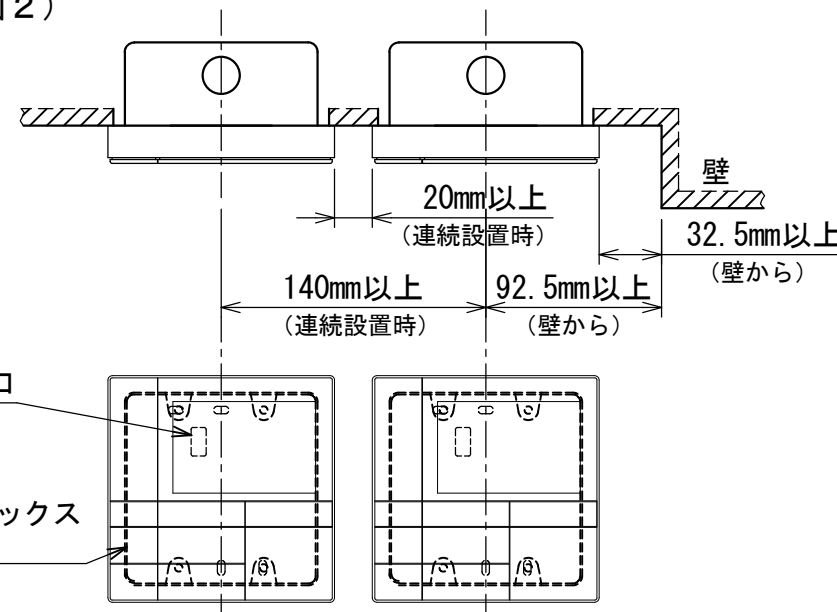
### ＜リモコン取付け寸法＞



(図3)



(図2)

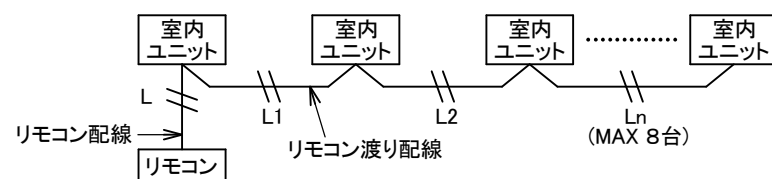


### リモコン配線とリモコン渡り線

リモコン配線(通信線)とAC100V/200Vの配線を  
直接接触させたり、同一電線管に収めること  
はできません。ノイズ等により、制御系統に  
異常が生じる恐れがあります。

※ご使用のリモコンによって異なります。

線種	VCTF: 0.3mm <sup>2</sup> × 2			VCTF: 0.5mm <sup>2</sup> ~ 2.0mm <sup>2</sup> × 2		
	1リモコン	2リモコン	ワイヤレスとの 2リモコン	1リモコン	2リモコン	ワイヤレスとの 2リモコン
リモコン配線とリモコン 渡り配線の総配線長 (L+L1+L2+...Ln)	200mまで	120mまで	200mまで	500mまで	300mまで	400mまで
リモコン渡り配線の総配線長 (L1+L2+...Ln)	200mまで			200mまで		



適用機種		図面番号		T29E1405-01		
RBC-AMS53		品名	東芝パッケージエアコン用別売部品	尺度	図法	三角法
			外形図			
			ワイヤードリモコン			
		東芝キヤリア株式会社				

T29E1405-4Y