

東芝パッケージエアコン (空冷インバータヒートポンプ式壁掛形)
ワイヤレスリモコン

(50/60Hz)

冷房性能 (注1)	定格冷房標準能力		kW	5.6<1.8~6.3>		室内機	形 名		ROA-AP637HSJZG					
	顕 熱 比		-	0.72			外 装		シルキーシェード(マンセル1Y8.5/0.5)					
	定格冷房標準エネルギー消費効率		-	3.57 / 3.57			外形寸法	高 さ	mm	890				
	中間冷房標準能力		kW	2.6				幅	mm	900				
	中間冷房中温能力		kW	2.8				奥 行	mm	320				
暖房性能 (注1)	最小冷房中温能力		kW	1.9			総 質 量	量		kg	60			
	定格暖房標準能力		kW	6.3<1.3~9.1>				形 式		全密閉形				
	定格暖房標準エネルギー消費効率		-	3.66 / 3.66				圧 縮 機	圧縮機用電動機定格出力	kW	1.28			
	中間暖房標準能力		kW	2.9					極 数	4				
	通年エネルギー消費効率 (注4)	最小暖房標準能力		kW	1.6			室外機	空 気 熱 交 換 器		フィンドチューブ			
最大暖房低温能力		kW	7.3			冷 媒 制 御			(冷)	電子制御弁				
APF2015 (JIS B 8616:2015)		-	5.9 / 5.9			(暖)			電子制御弁					
APF (JIS B 8616:2006)		-	5.2			送風装置	送 風 機		プロペラファン					
冷 暖 平 均 エ ネ ル ギ ー 消 費 効 率		-	3.62 / 3.62				標 準 風 量		m³/min	50.0				
電気特性 (注1)	電 源		(注2)	単相 200V 50/60 Hz			機	電 動 機	kW	0.060				
	消費電力	冷房	定格冷房標準	kW	1.57 / 1.57			高圧スイッチ	MPa		-	-		
			中間冷房標準	kW	0.462 / 0.462				低圧スイッチ	MPa		-	-	
			中間冷房中温	kW	0.380 / 0.380			保 護 装 置		吐出温度センサー 過電流センサー 圧縮機サーモ				
			最小冷房中温	kW	0.227 / 0.227									
			定格暖房標準	kW	1.72 / 1.72									
	暖房	中間暖房標準	kW	0.521 / 0.521		ケースヒータ		W		-				
		最小暖房標準	kW	0.272 / 0.272				定格騒音(音響パワーレベル)	(冷)	dB	63			
		最大暖房低温	kW	2.82 / 2.82		(注5)		(暖)	dB	65				
	運 転 電 流	(冷)	8.72 / 8.72		運転音(音圧レベル)	(冷)		dB	46					
			(暖)	9.56 / 9.56				(暖)	dB	48				
				(最大) 18.4 / 18.4										
	力 率	(冷)	90 / 90		設計圧力	高 圧 部		MPa		4.15				
			(暖)	90 / 90		低 圧 部		MPa		2.21				
				-		冷媒・出荷時封入量		kg		R410A・1.80				
室内機	形 名		AIK-AP636H			冷 媒 配 管	冷媒追加不要の最大実長		m		30			
	外 装		ムーンホワイト(マンセル2.5GY9.0/0.5)				冷媒追加量		g/m		20			
	外形寸法	高 さ	mm	320			室外機・室内ユニット間	mm		ガス側：φ12.7 液側：φ6.4				
		幅	mm	1,050										
		奥 行	mm	228										
	総 質 量		kg	12			最 大 実 長		m		50			
	空 気 熱 交 換 器		フィンドチューブ				最 大 落 差		m		室外機が上の場合 : 30 室外機が下の場合 : 30			
	防 音 ・ 断 熱 材		軟質ポリエチレンフォーム、発泡スチロール											
	送風装置	送 風 機	横流ファン											
		風 量	(注7)	m³/min	15.8 / 13.8 / 12.5 / 11.5 / 11.0									
	電 動 機		kW	0.030										
	エ ア フ ィ ル タ		室内ユニットに付属				漏 電 遮 断 器		(注8)		20A、30mA 0.1sec以下			
	運 転 調 整 装 置		(注3) ワイヤレスリモコンスイッチ				電 源 配 線	開閉器容量	A	30				
	ド レ ン ロ 径(呼び径)		16(塩ビ管)					ヒューズ	A	20				
	定格騒音(音響パワーレベル)		(注5)	dB(A)	60 / 58 / 55 / 54 / 51			配線用遮断器	A	20				
急/強+/強/弱+/弱					電 源 配 線			線 径		電源線こう長(最大)				
運転音(音圧レベル)		(注6)	dB(A)	45 / 43 / 40 / 39 / 36			単線1.6mm		- / -					
急/強+/強/弱+/弱							単線2.0mm		13 / 13					
電 熱 装 置		取付不可					燃線3.5mm ²		14 / 14					
							燃線5.5mm ²		22 / 22					
							燃線8.0mm ²		33 / 33					
							燃線14.0mm ²		58 / 58					
							燃線22.0mm ²		91 / 91					
							燃線38.0mm ²		- / -					
					連絡線	室外機・室内ユニット間		70 m以下	単線1.6mm×3本					

(注1) 冷房・暖房性能および電気特性は、JIS B 8616:2015による温度条件、基準配管《配管相当長7.5m(P40~P63形は5m)、落差0m》のときの値です。
く 〉内は能力範囲を示します。

(注2) 電源電圧は、変動があった場合でも±10%を超えないようにしてください。

(注3) ワイヤレスリモコンスイッチは別売部品です。

(注4) 経済産業省告示213号「エアコンディショナーの性能の向上に関する製造事業者等の判断基準等」
(通称：省エネ法基準値)における通年エネルギー消費効率は、「APF (JIS B 8616:2006)」が適用されます。

(注5) 定格騒音(音響パワーレベル)は、JIS B 8616:2015 に基づいた値です。

(注6) 運転音(音圧レベル)は、JIS B 8616:2015 に基づいた値です。

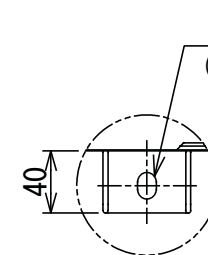
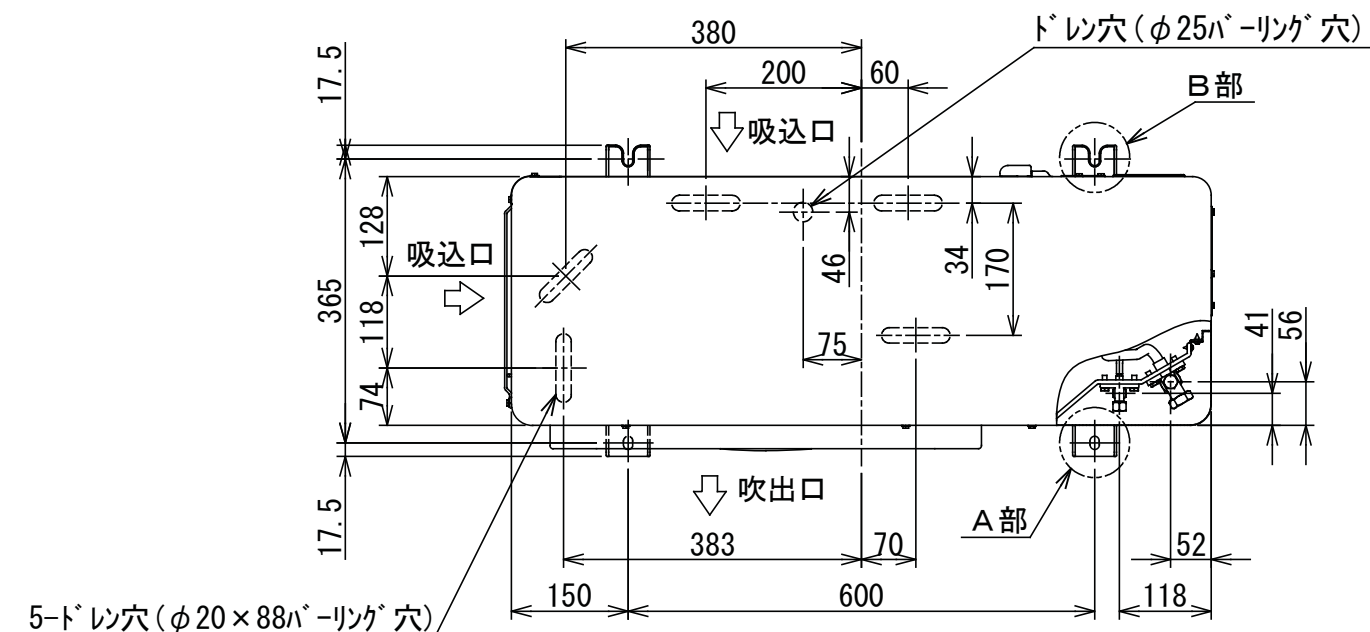
(注7) 定格風量は「急」です。

(注8) 漏電遮断器が地絡保護専用の場合には手元開閉器+ヒューズ、または配線用遮断器を設けてください。漏電遮断器は、高調波対応品を使用してください。

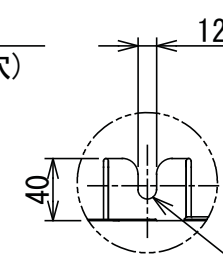


- 注) 1. ◎は端子板を示します。
 2. 破線、一点鎖線は現地配線を示します。
 3. 室外機、室内ユニットの内部配線は、各々の機種の配線図を参照してください。
 4. 受光ユニット、室内ユニット間の配線には極性がないので、室内ユニット端子板A, Bへの接続は逆になってもかまいません。

適用機種		図面番号		T25G0448-05			
AIU-AP**H, H-1		品名	東芝パッケージエアコン シングルタイプ 外部結線図（ワイヤレス）	尺度	図法		
AIC-AP**H, H-1							
AIU-AP**WH							
AIU-AP**SH							
AIK-AP**H							
東芝キヤリア株式会社							



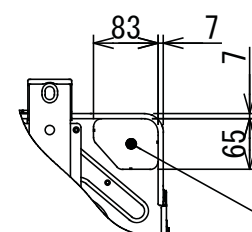
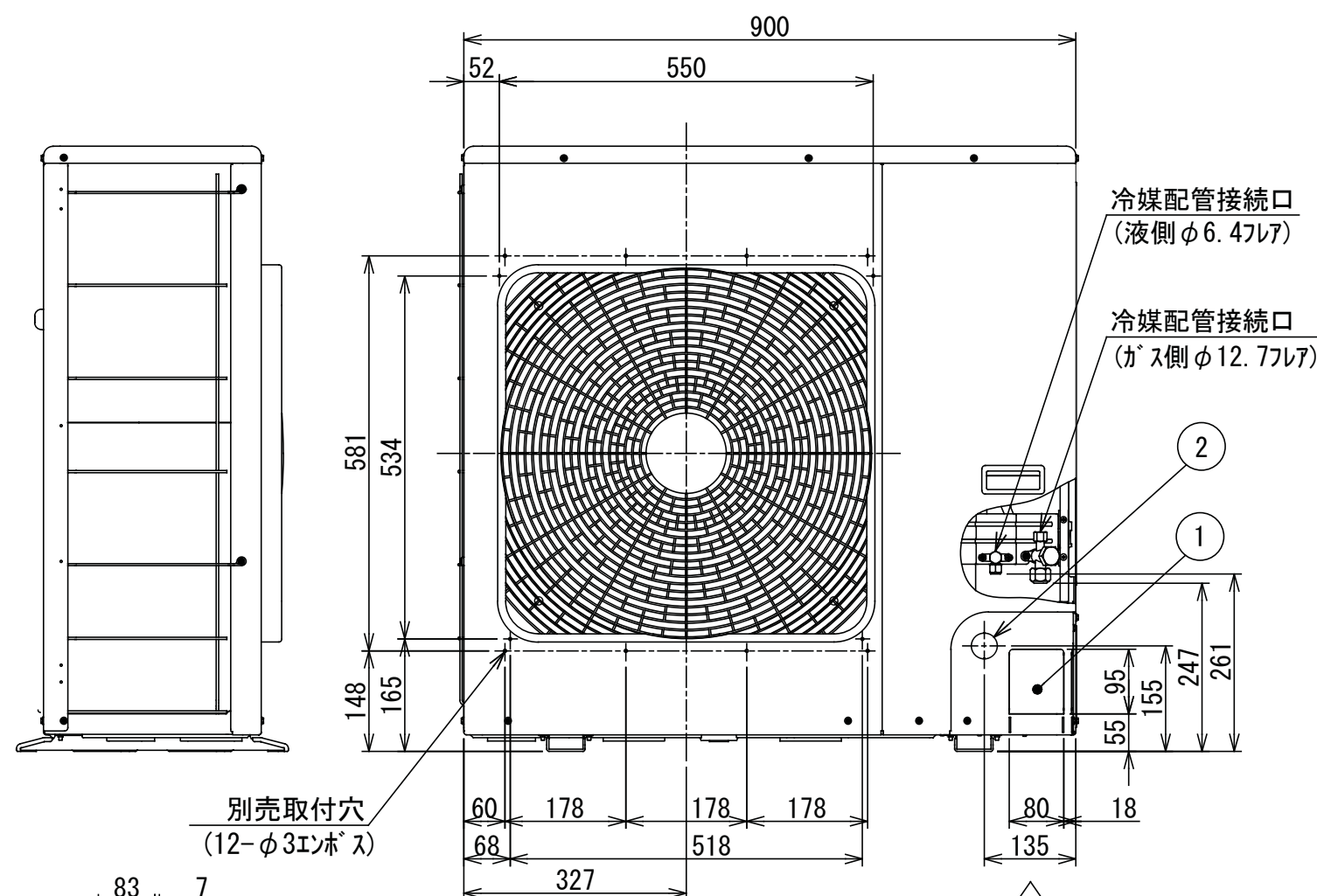
A部詳細



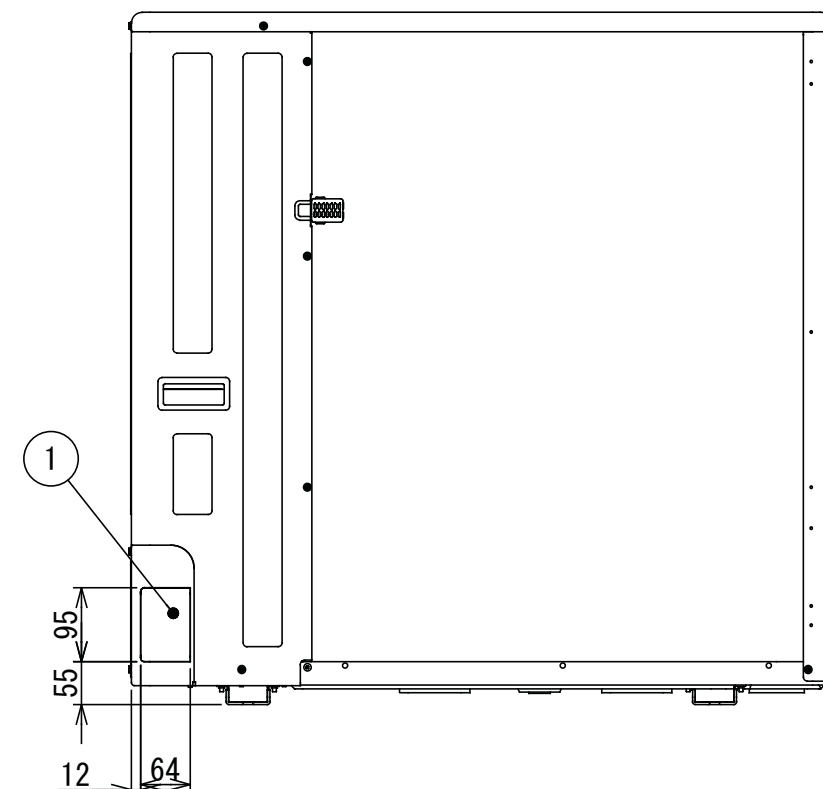
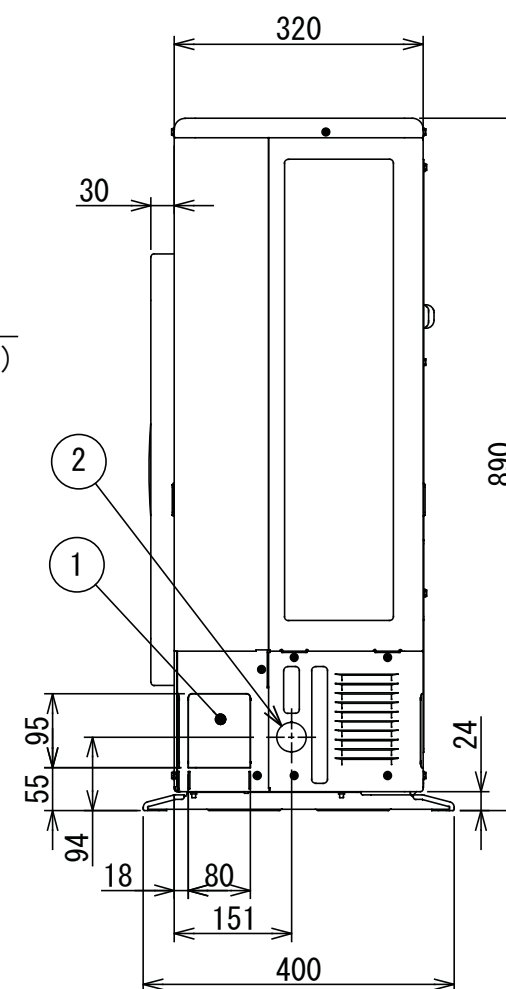
B部詳細

据付ﾎｰﾙ穴
(φ12×17U穴)

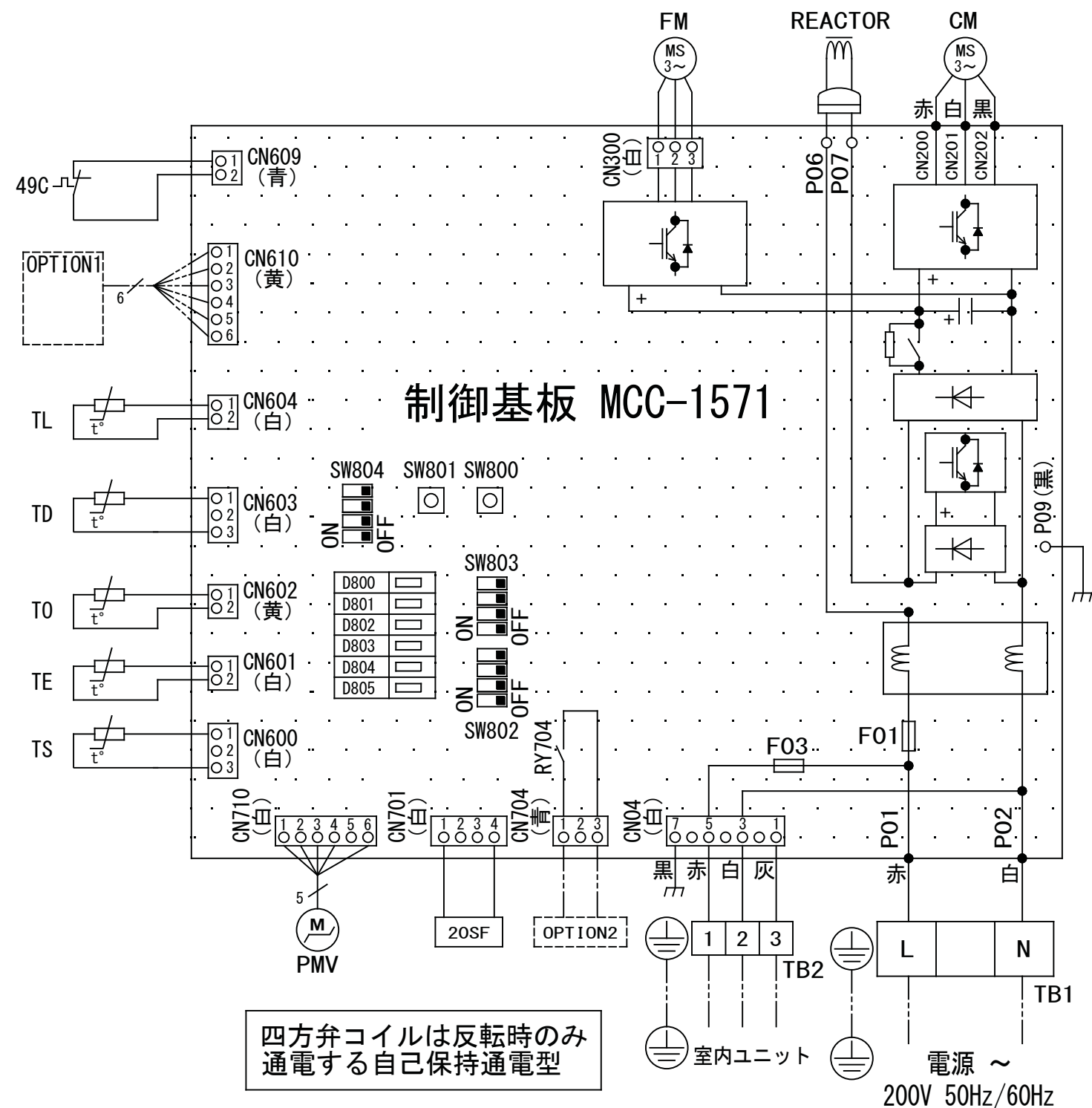
	名 称	記 事
①	冷媒配管取出口 室内外接続線取出口	—
②	電源取入穴	φ38ﾎｯｸｱｳﾄ穴



Z矢視図



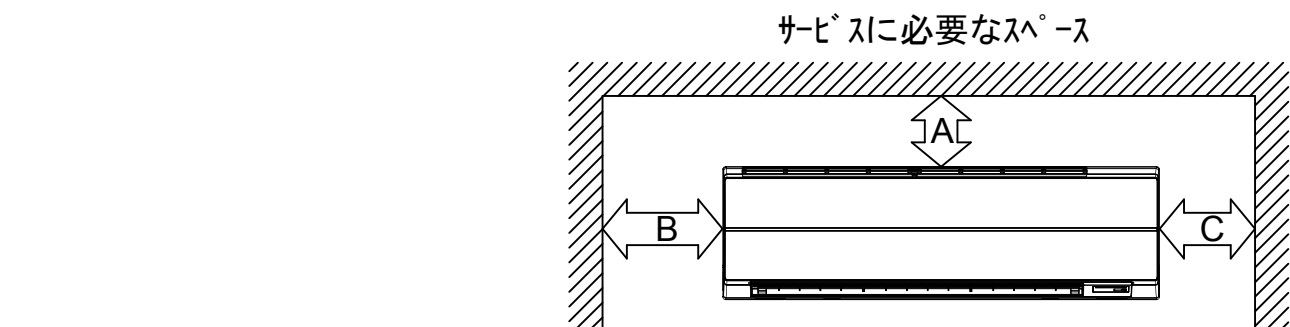
適 用 機 種		図 面 番 号		T26C1704-01				
ROA-AP637HSJ	ROA-AP637HS	品 名	東芝パッケージエアコン		尺 度		図 法	三 角 法
ROA-AP637HSJZ	ROA-AP637HSZ		外 形 図					
ROA-AP637HSJZG	ROA-AP637HSZG		(適用機種は左記)					
ROA-AP637HSJPG	ROA-AP637HSPG							
東芝キヤリア株式会社								



記号	品 名
49C	圧縮機バイメタルサーモ
20SF	四方弁コイル
CM	圧縮機
FM	ファンモータ
F01	FUSE(メイン電源用) 25A/AC250V
F03	FUSE(室内-室外渡り保護用) T10A/AC250V
REACTOR	リアクタ
OPTION1	外部入力
OPTION2	外部出力(運転出力)
PMV	電子制御弁コイル
TD	配管温度センサ(吐出)
TE	熱交センサ1
TL	熱交センサ2
TO	外気温度センサ
TS	配管温度センサ(吸込)
TB1	端子台(電源)
TB2	端子台(室内-室外接続用)

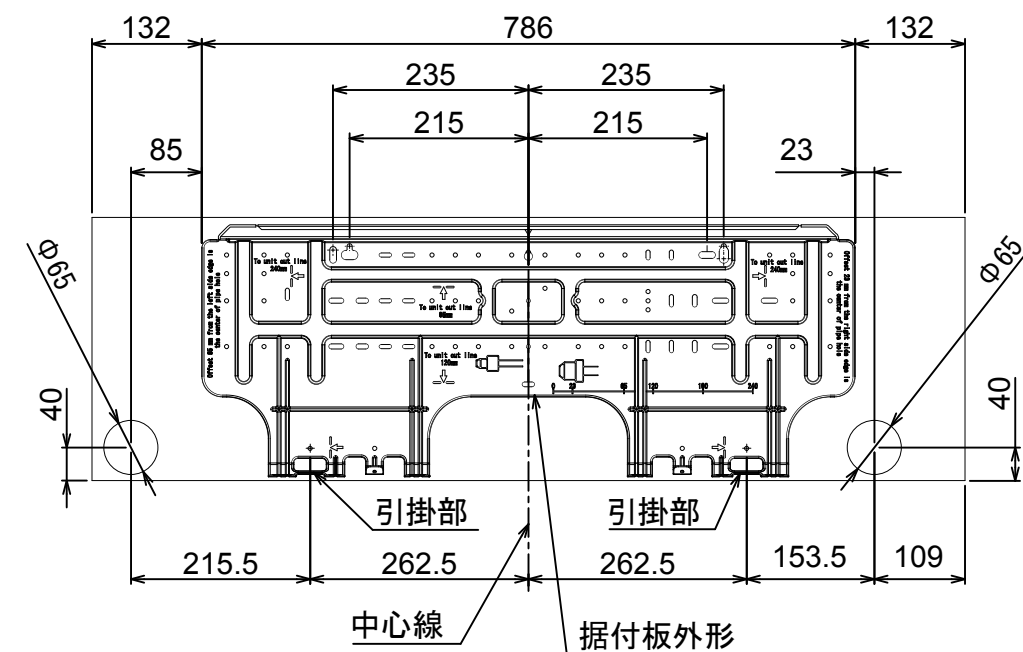
1. 二点鎖線は現地配線、破線は別売付属品を示します。
2. □□ は端子台、—○— は接続端子、
□○□ はプリント基板のコネクタを示します。
3. ⊕ は保護アースを示します。
4. ■■■ はプリント基板を示します。

適用機種		図面番号		T26D1706-01		
ROA-AP637HSJ	ROA-AP807HSJ	品名	東芝パッケージエアコン		尺度	図法
ROA-AP637HSJZ	ROA-AP807HSJZ		配線図			
ROA-AP637HSJZG	ROA-AP807HSJZG		(適用機種は左記)			
ROA-AP637HSJPG	ROA-AP807HSJPG					
		東芝キヤリア株式会社				



	距離
A	50mm 以上
B	56mm 以上
C	56mm 以上

注)
左側設置スペースを56mmにしたときの横流ファン取りはずしの際、室内機を取りはずす必要があります。室内機を取りはずさずに横流ファンを取りはずすには、製品左端より850mmのスペースが必要です。



適 用 機 種		図 面 番 号		T25A1101-02			
AIK-AP405H	AIK-AP406H	品 名	東芝パッケージエアコン 外 形 図		尺度	図法	三角法
AIK-AP455H	AIK-AP456H		(適用機種は左記)				
AIK-AP505H	AIK-AP506H						
AIK-AP565H	AIK-AP566H						
AIK-AP635H	AIK-AP636H						
東芝キヤリア株式会社							

単位：mm

記 号	品 名
CN**	コネクタ
F301	ヒューズ
FM	送風用電動機
LM	ルーバーマータ
TA	室温センサ
TB01, 02	ターミナルブロック
TC, TCJ	熱交センサ
別売品 HA	JEMA標準HA端子-A

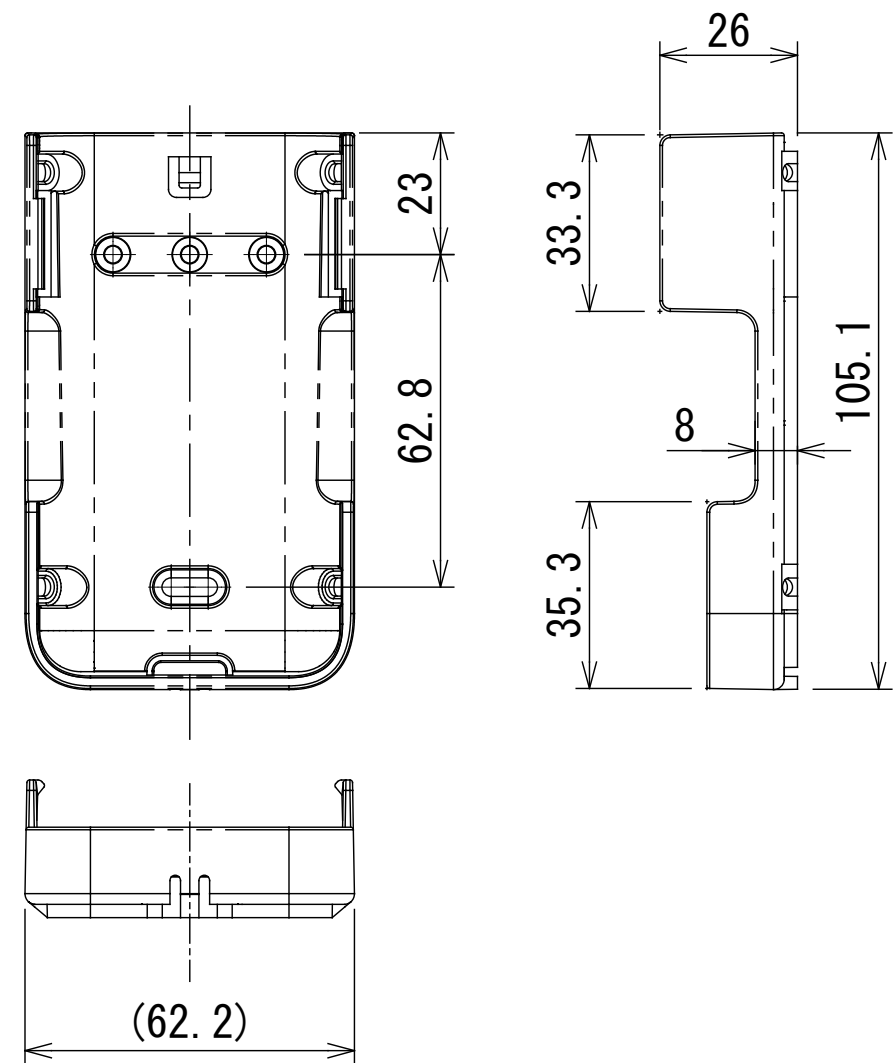


適 用 機 種				図 面 番 号		T25B1101-02		
AIK-AP405H	AIK-AP715H	AIK-AP406H	AIK-AP716H	品 名	東芝パッケージエアコン 配 線 図 (適用機種は左記)	尺 度	図 法	三 角 法
AIK-AP455H	AIK-AP805H	AIK-AP456H	AIK-AP806H					
AIK-AP505H		AIK-AP506H						
AIK-AP565H		AIK-AP566H						
AIK-AP635H		AIK-AP636H						
				東芝キャリア株式会社				

ワイヤレスリモコン寸法図



リモコンホルダー（付属）寸法図



リモコン単品形名	製品形名	本体色
WX-TA01GJ	RBC-ATX41	フルムーンホワイト

適 用 機 種		図 面 番 号		T29E1406-02			
RBC-ATX41		品 名	東芝パッケージエアコン用別売部品 外 形 図		尺 度	図 法	三 角 法
			ワイヤレスリモコンキット				
		日本キャリア株式会社					