

東芝パッケージエアコン
ワイレスリモコン

(空冷インバータヒートポンプ式壁掛形)

【グリーン購入法適合】

(50/60Hz)

冷房性能 (注1)	定格冷房標準能力		kW	20.0 < 4.6 ~ 22.4 >		室 外 機	形 名		ROA-AP2247HSPG				
	顕 熱 比		-	0.76			外 装		シルキーシェード(マンセル1Y8.5/0.5)				
	定格冷房標準エネルギー消費効率		-	2.63 / 2.63			外形寸法	高 さ	mm	1,550			
	中間冷房標準能力		kW	9.0				幅	mm	1,010			
	中間冷房中温能力		kW	9.5				奥 行	mm	370			
	最小冷房中温能力		kW	5.2				総 質 量		kg	141		
	定格暖房標準能力		kW	22.4 < 4.6 ~ 28.0 >				圧 縮 機	形 式	全密閉形			
	定格暖房標準エネルギー消費効率		-	3.30 / 3.30					圧縮機用電動機定格出力	kW	4.74		
	中間暖房標準能力		kW	10.1					極 数	4			
	最小暖房標準能力		kW	5.7				空 気 熱 交 換 器		フィンドチューブ			
暖房性能 (注1)	最大暖房低温能力		kW	21.0				冷 媒 制 御		(冷)	電子制御弁		
	通 年 エ ネ ル ギ ー 消 費 効 率		(注5)							(暖)	電子制御弁		
	APF2015 (JIS B 8616 : 2015)		-	5.1 / 5.1				送風装置	送 風 機	プロペラファン			
	APF (JIS B 8616 : 2006)		-	4.5					標 準 風 量	m ³ /min	152.5		
	冷 暖 平 均 エ ネ ル ギ ー 消 費 効 率		-	2.97 / 2.97					電 動 機	kW	0.200+0.200		
	電気特性 (注1)	電 源		(注2)	三相 200V 50/60 Hz				高 圧 ス イ ッ チ		MPa	作動：4.15 復帰：3.20	
		消費電力	冷房	定格冷房標準	kW	7.60 / 7.60				低 圧 ス イ ッ チ		MPa	-
				中間冷房標準	kW	2.13 / 2.13				保 護 装 置		吐出温度センサー 過電流センサー 圧縮機サーモ	
				中間冷房中温	kW	1.81 / 1.81							
			最小冷房中温	kW	0.810 / 0.810								
暖房			定格暖房標準	kW	6.79 / 6.79				ケースヒータ		W		
			中間暖房標準	kW	1.84 / 1.84								
		最小暖房標準	kW	0.870 / 0.870									
最大暖房低温		kW	9.29 / 9.29				定 格 騒 音 (音 響 パ ワ ー レ ベ ル)		(冷)	dB	76		
運 転 電 流		(冷)	23.3 / 23.3						(注6)	(暖)	dB	76	
		(暖)	20.9 / 20.9				運 転 音 (音 圧 レ ベ ル)		(冷)	dB	58		
		(最大)	26.4 / 26.4						(注7)	(暖)	dB	60	
力 率		(冷)	94 / 94				I P コー ド		IPX4				
		(暖)	94 / 94				設 計 圧 力		高 圧 部	MPa	4.15		
始 動 電 流		A	- / -				冷 媒 ・ 出 荷 時 封 入 量		低 圧 部	MPa	2.21		
							冷 媒 追 加 不 要 の 最 大 実 長		kg	R410A・5.90			
							冷 媒 追 加 量		g/m	30			
										主配管：40 分岐配管：40			
室内機	形 名		AIK-AP566H				冷 媒 配 管	室外機・第1分岐管間		mm	ガス側：φ25.4 液側：φ9.5		
	外 装		ムーンホワイト(マンセル2.5GY9.0/0.5)					第1分岐管・第2分岐管間		mm	ガス側：φ15.9 液側：φ9.5		
								第2分岐管・室内ユニット間		mm	ガス側：φ12.7 液側：φ6.4		
	外形寸法	高 さ	mm	320				最 大 実 長		m	100		
		幅	mm	1,050				最 大 落 差		m	室外機が上の場合：30 室外機が下の場合：30		
		奥 行	mm	228				分 岐 配 管 最 大 長 さ		m	20		
	総 質 量		kg	12				分岐配管長さの最大差		m	6		
	空 気 熱 交 換 器		フィンドチューブ					漏 電 遮 断 器		(注9)	40A、30mA 0.1sec以下		
	防 音 ・ 断 熱 材		軟質ポリエチレンフォーム、発泡スチロール					開 閉 器 容 量		A	60		
	送風装置	送 風 機	(注8)	横流ファン				手元開閉器		ヒューズ	A	40	
風 量		m ³ /min	14.0 / 13.0 / 12.5 / 11.5 / 11.0				配 線 用 遮 断 器		A	40			
電 動 機		kW	0.030				電 源 配 線		線 径		電源線こう長(最大)		
エ ア フィ ル タ		室内ユニットに付属				単線1.6mm			- / -				
運 転 調 整 装 置		(注4)	ワイヤレスリモコンスイッチ						単線2.0mm		- / -		
ド レ ン ロ 径 (呼 び 径)		(注6)	16(塩ビ管)						燃線3.5mm ²		- / -		
定格騒音(音響パワーレベル)		(注6)	dB(A)		57 / 56 / 54 / 53 / 51				燃線5.5mm ²		- / -		
運転音(音圧レベル)		(注7)	dB(A)		42 / 41 / 39 / 38 / 36				燃線8.0mm ²		26 / 26		
急/強+/強/弱+/弱		(注8)	dB(A)						燃線14.0mm ²		46 / 46		
急/強+/強/弱+/弱		(注7)	dB(A)						燃線22.0mm ²		73 / 73		
急/強+/強/弱+/弱		(注7)	dB(A)						燃線38.0mm ²		127 / 127		
電 熱 装 置		取付不可				電 源 配 線	室外機・室内ユニット間		75 m以下 120m以下	単線1.6mm×3本			
							燃線3.5mm2×2本 燃線3.5mm2×1本						
							室内A・室内B間		(電源線)：単線1.6mm×2本				
							室内B・室内C間		(信号線)：燃線0.3mm2×2本				
							室内C・室内D間						

(注1) 冷房・暖房性能および電気特性は、JIS B 8616 : 2015による温度条件、基準配管《配管相当長7.5m(P40~P63形は5m)、落差0m》のときの値です。
(注2) 室内は能力範囲を示します。

(注3) 電源電圧は、変動があった場合でも±10%を超えないようにしてください。

(注4) 同一室内ユニットを4台使用し、表示は室内ユニット1台あたりの値を示します。

(注5) ワイヤレスリモコンスイッチは別売部品です。

(注6) 経済産業省告示213号「エアコンディショナーの性能の向上に関する製造事業者等の判断基準等」

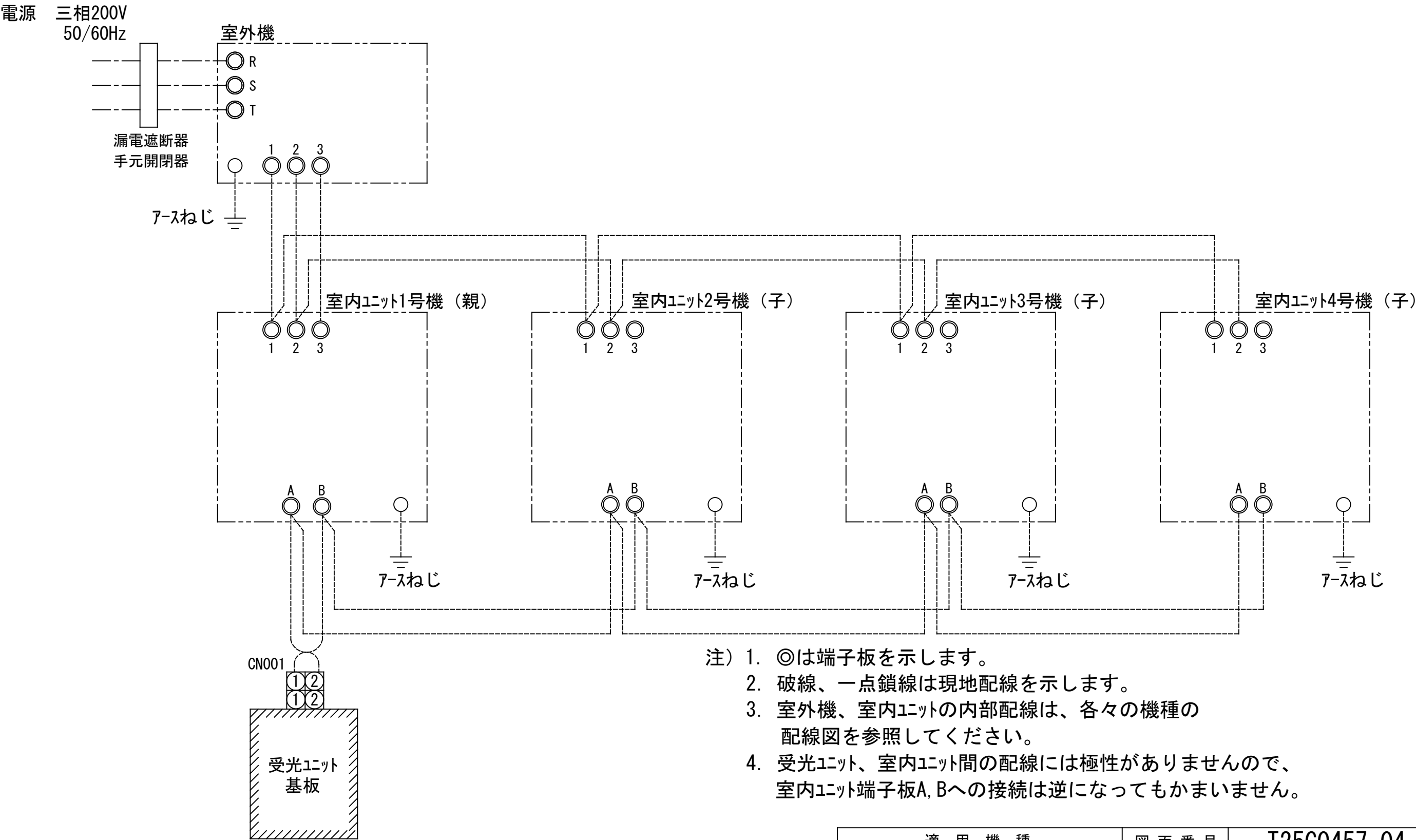
(通称：省エネ法基準値)における通年エネルギー消費効率は、「APF (JIS B 8616 : 2006)」が適用されます。

(注7) 定格騒音(音響パワーレベル)は、JIS B 8616 : 2015 に基づいた値です。

(注8) 運転音(音圧レベル)は、JIS B 8616 : 2015 に基づいた値です。

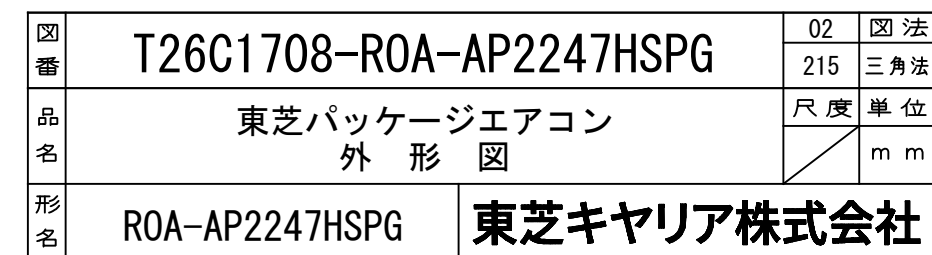
(注9) 定格風量は「急」です。

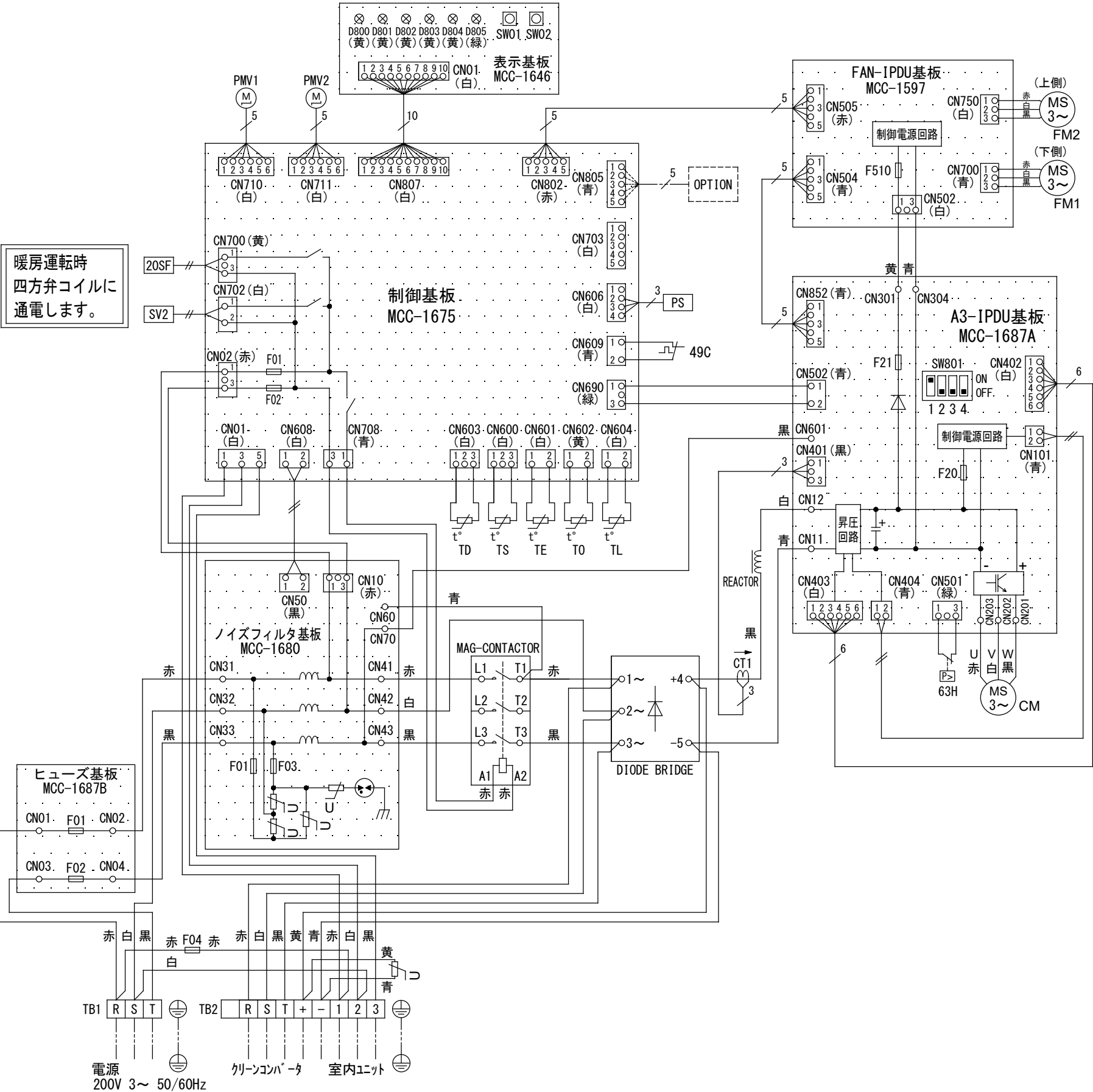
(注10) 漏電遮断器が地絡保護専用の場合には手元開閉器+ヒューズ、または配線用遮断器を設けてください。漏電遮断器は、高調波対応品を使用してください。



- 注) 1. ◎は端子板を示します。
2. 破線、一点鎖線は現地配線を示します。
3. 室外機、室内ユニットの内部配線は、各々の機種の配線図を参照してください。
4. 受光ユニット、室内ユニット間の配線には極性がないので、室内ユニット端子板A, Bへの接続は逆になってもかまいません。

適用機種		図面番号		T25G0457-04			
AIU-AP**H, H-1		品名	東芝パッケージエアコン ダブルツインタイプ 外部結線図(ワイヤレス)	尺度		図法	
AIC-AP**H, H-1							
AIU-AP**WH							
AIU-AP**SH							
AIK-AP**H							
東芝キヤリア株式会社							

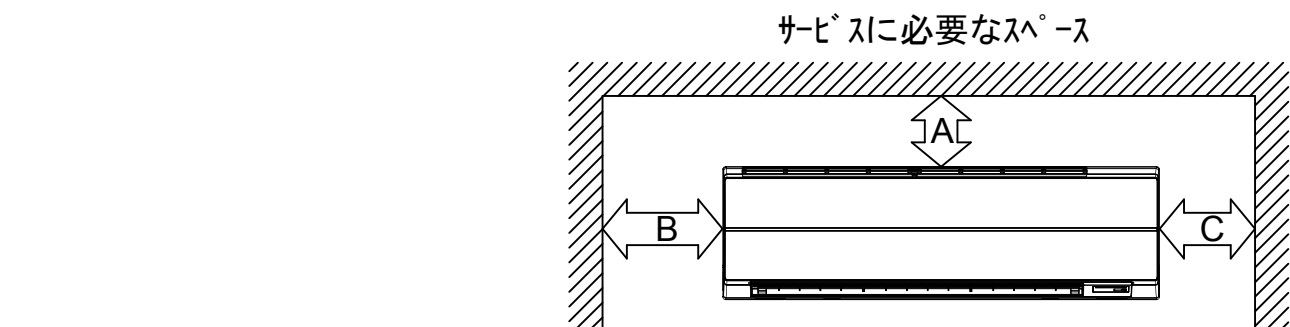




記号	品名
20SF	四方弁コイル
49C	圧縮機バイメタルサーモ
63H	高圧スイッチ
CM	圧縮機
CT1	電流センサ
(MCC-1597)	ヒューズ(制御電源)
F510	T3.15A 250VAC
(MCC-1675)	ヒューズ(CDB)
F01, F02	T3.15A 250VAC
(MCC-1680)	ヒューズ(ノイズフィルタ)
F01, F03	T6.3A 250VAC
(MCC-1687A)	ヒューズ(制御電源)
F20	T3.15A 250VAC
(MCC-1687A)	ヒューズ(ファン)
F21	6.3A 650VDC
(MCC-1687B)	ヒューズ(メイン)
F01, F02	70A 250VAC
F04	ヒューズ(室内-室外渡り保護用)
	T25A 250VAC
FM1, FM2	ファンモータ
PS	圧力センサ(低圧)
REACTOR	リアクタ
PMV1, PMV2	電子制御弁コイル
SV2	二方弁コイル
TB1	端子台(電源)
TB2	端子台(室内-室外接続用)
TD	配管温度センサ(吐出)
TE	熱交センサ1
TL	熱交センサ2
TO	外気温度センサ
TS	配管温度センサ(吸込)

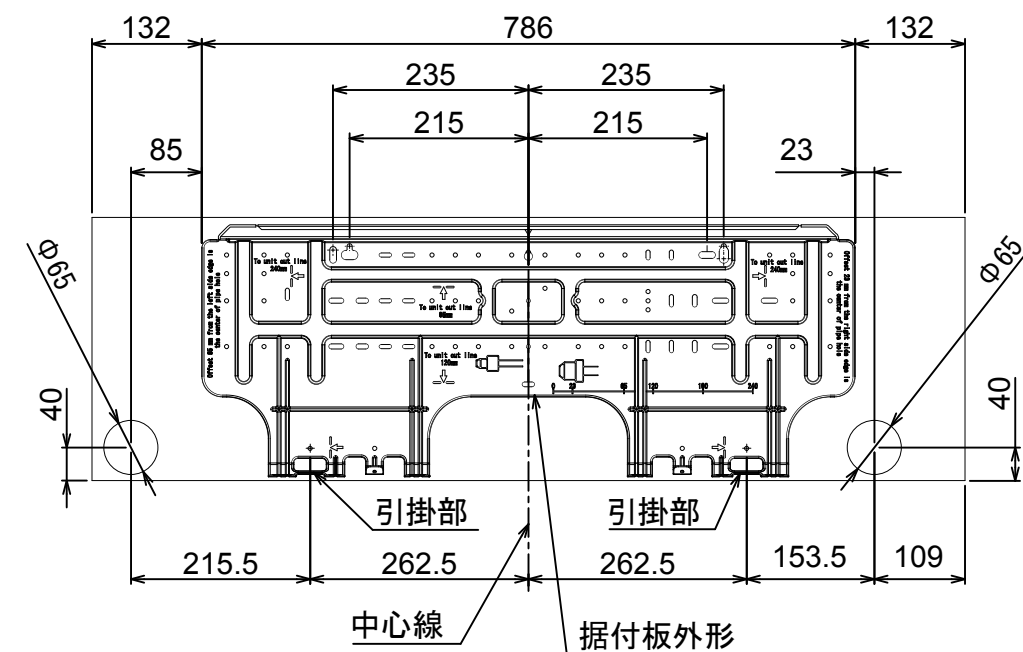
1. 二点鎖線は現地配線、破線は別売付属品を示します。
2. □ は端子台、—○— は接続端子、○はプリント基板上的コネクタを示します。
3. ⊕ は保護アースを示します。
4. ... はプリント基板を示します。

図番	T26D1710-ROA-AP2247HSPG	03	図法
		215	
品名	東芝パッケージエアコン 配線図	尺度	単位
形名	ROA-AP2247HSPG	東芝キヤリア株式会社	



距離	
A	50mm 以上
B	56mm 以上
C	56mm 以上

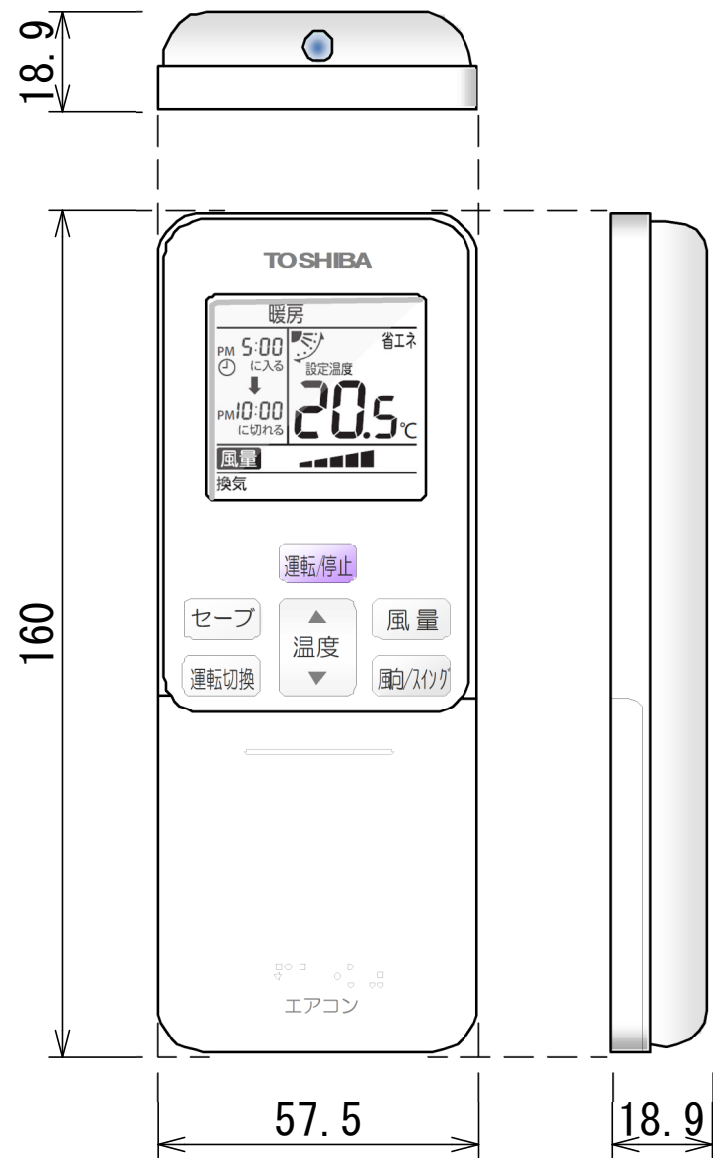
注)
左側設置スペースを56mmにしたときの横流ファン取りはずしの際、室内機を取りはずす必要があります。室内機を取りはずさずに横流ファンを取りはずすには、製品左端より850mmのスペースが必要です。



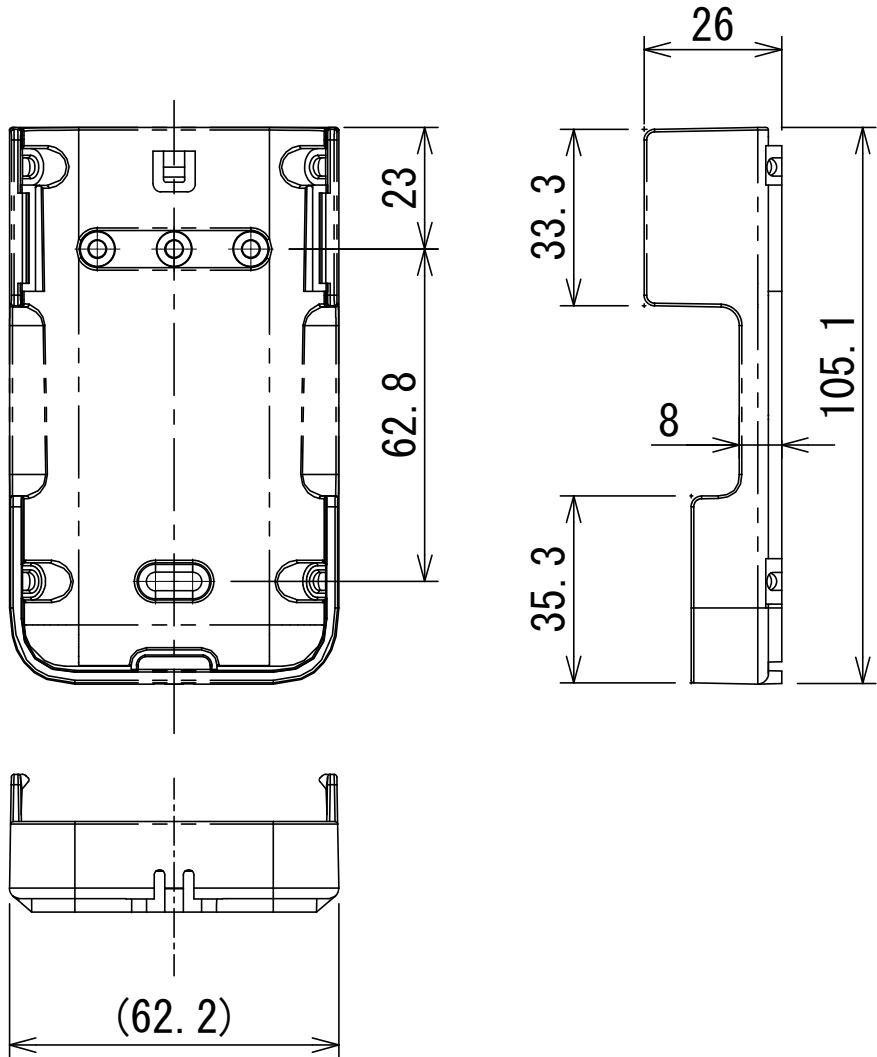
適 用 機 種		図 面 番 号		T25A1101-02		
AIK-AP405H	AIK-AP406H	品 名	東芝パッケージエアコン 外 形 図 (適用機種は左記)	尺度	図法	三角法
AIK-AP455H	AIK-AP456H					
AIK-AP505H	AIK-AP506H					
AIK-AP565H	AIK-AP566H					
AIK-AP635H	AIK-AP636H					
東芝キヤリア株式会社						

単位 : mm

ワイヤレスリモコン寸法図



リモコンホルダー（付属）寸法図



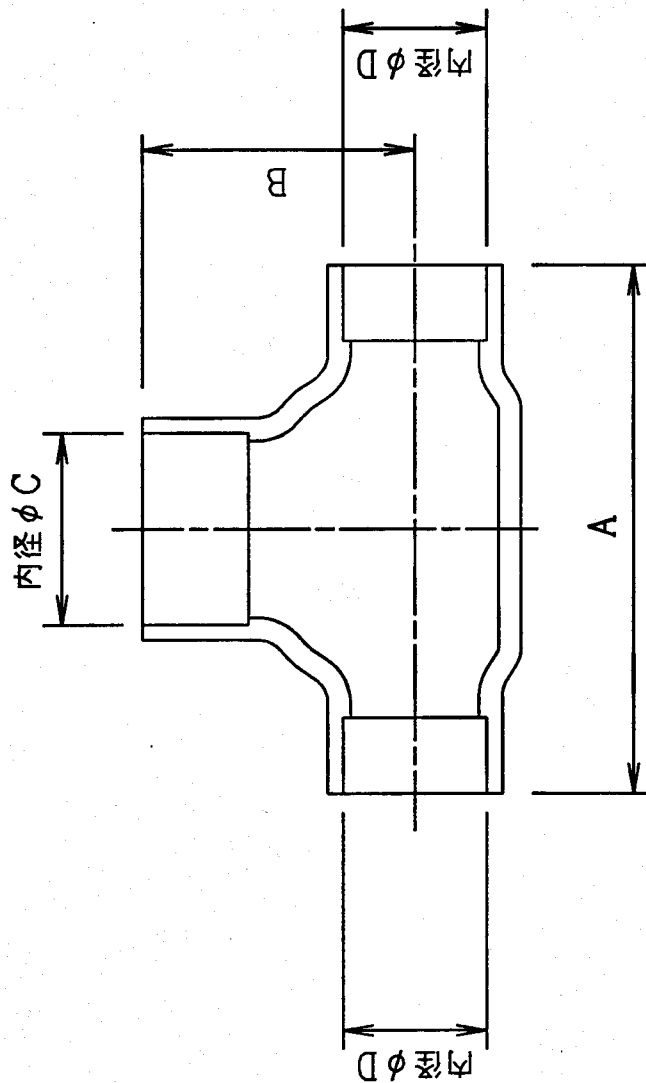
リモコン単品形名	製品形名	本体色
WX-TA01GJ	RBC-ATX41	フルムーンホワイ

適 用 機 種		図 面 番 号		T29E1406-02			
RBC-ATX41		品 名	東芝パッケージエアコン用別売部品 外形図		尺 度	図 法	三 角 法
			ワイヤレスリモコンキット				
		東芝キャリア株式会社					



	A	B	C	D	P224用	P280用
液 側	35	18	12.7	9.5	-	
	34	14	9.5	9.5		-
ガス側	74	37	25.4	15.9		

適 用 機 種		図 面 番 号		T29E0501-01				
RBC-TWP101		品 名	東芝パッケージエアコン用別売部品			尺 度	図 法	三 角 法
			外 形 図					
			分 岐 管					
		東芝キヤリア株式会社						



	A	B	C	D
液側	36	14	φ 9.5	φ 6.4
ガス側	43	23	φ 15.9	φ 12.7

通 用 機 種		図 面 番 号		T25F0101-0	
RBC-TWP30		品 名		東芝インシステム エアコン用分岐管	
		尺 寸		図 法	
				三 角 法	

東芝キヤリア株式会社

T25F0101-13