

東芝パッケージエアコン

(空冷インバータヒートポンプ式床置形スタンドタイプ)

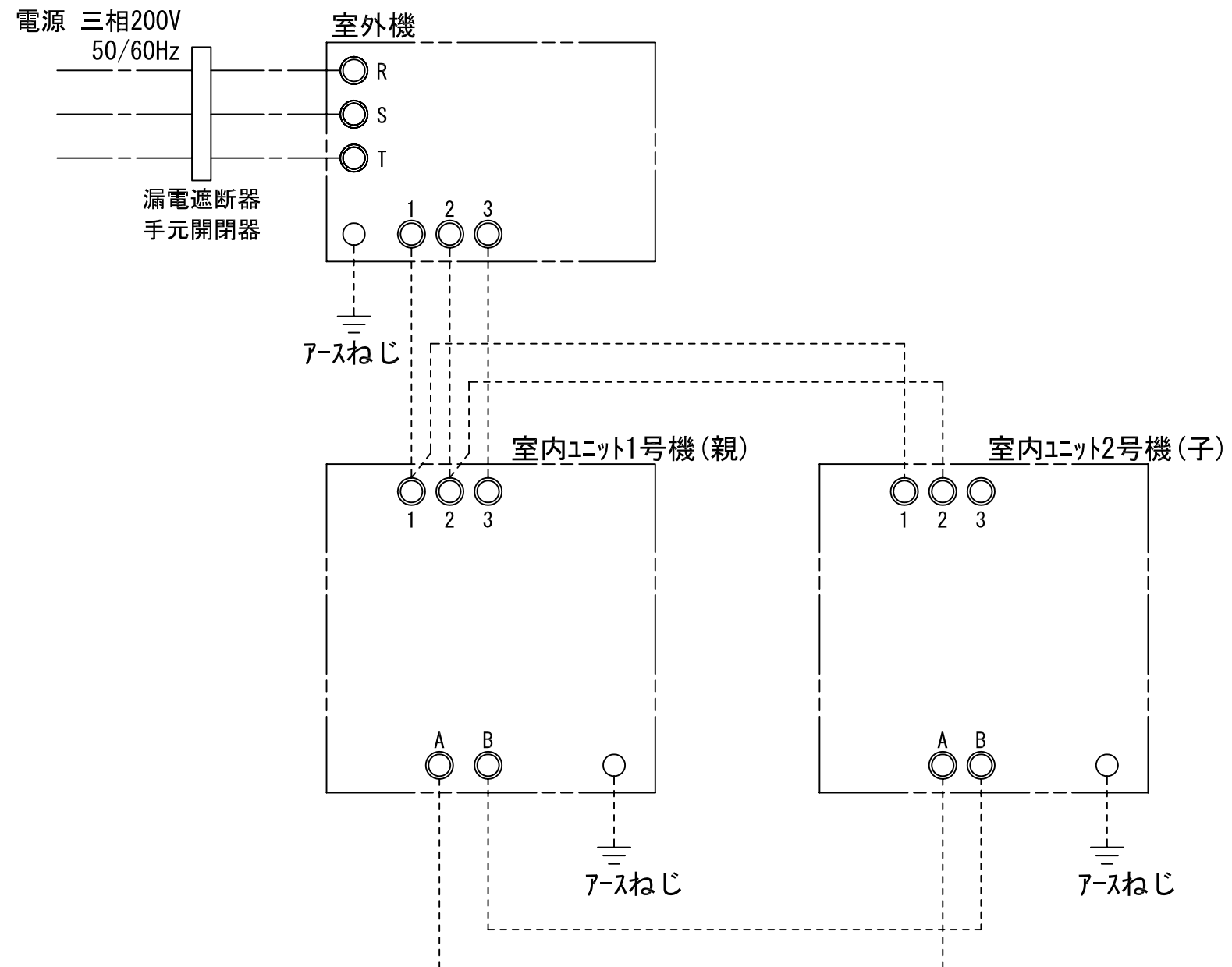
【グリーン購入法適合】
(50/60Hz)

冷房性能 (注1)	定格標準能力		kW	25.0 <4.6 ~ 28.0>		室	形名		ROA-AP2807HSPG		
	顕熱比		-	0.80			外装		シルキーシェード(ワ)1Y8.5/0.5)		
	冷房エネルギー消費効率		-	2.17			外形寸法	高さ	mm	1,550	
	中間標準能力		kW	11.3				幅	mm	1,010	
暖房性能 (注1)	中間中温能力		kW	11.6		外	奥行		mm	370	
	最小中温能力		kW	6.3			総質量		kg	141	
	定格標準能力		kW	28.0 <4.6 ~ 31.5>			圧縮機	形式	全密閉形		
	暖房エネルギー消費効率		-	3.00				電動機	kW	7.16	
通年エネルギー消費効率 (注5)	中間標準能力		kW	12.6		機	極数		4		
	最小標準能力		kW	7.0			空気熱交換器		フィンドチューブ		
	最大低温能力		kW	21.8			冷媒制御		(冷)	電子制御弁	
	APF2015 (JIS B 8616 : 2015)		-	4.1 / 4.1			(暖)		電子制御弁		
冷暖平均エネルギー消費効率 (注5)	APF (JIS B 8616 : 2006)		-	3.8		外	送風装置	送風機	プロペラファン		
	標準風量		m ³ /min	181.5							
	電圧		200V 50/60 Hz	高圧スイッチ			MPa	作動：4.15 復帰：3.20			
	低圧スイッチ		MPa	-							
電気特性 (注2)	消費電力		kW	11.5 / 11.5		機	保護装置		吐出温度センサー 過電流センサー 圧縮機サーモ		
	中間標準		kW	3.24 / 3.24			ケースヒータ	W	-		
	中間中温		kW	2.70 / 2.70				定格騒音 (注9)	音響パワーレベル (注8)	(冷) dB	78
	最小中温		kW	1.00 / 1.00			(暖) dB		80		
運転電流 (冷) (暖) (最大)	定格標準		kW	9.33 / 9.33		設計圧力	音圧レベル (注9)	(冷) dB	61		
	中間標準		kW	2.67 / 2.67			(暖) dB	63			
	最小標準		kW	1.70 / 1.70			I Pコード		IPX4		
	最大低温		kW	10.8 / 10.8			高圧部	MPa	4.15		
力率 (冷) (暖)	率		%	95 / 95		冷媒・出荷時封入量	低圧部	MPa	2.21		
	始動電流		A	-			冷媒追加量		g/m	R410A・5.90	
	形名		AIF-AP1405H-1		冷媒追加不要の最大実長		m	30			
	外装		シルキーシェード(マンセル1Y8.5/0.5)		冷媒追加量		g/m	主配管：90 分岐配管：45			
外形寸法	高さ	mm	1,750		冷媒配管	室外機・分岐管間		mm	ガス側：φ25.4 液側：φ12.7		
	幅	mm	600			分岐管・室内ユニット間		mm	ガス側：φ15.9 液側：φ9.5		
	奥行	mm	390			最大実長		m	100		
	総質量		kg	65		最大落差		m	室外機が上の場合：30 室外機が下の場合：30		
空気熱交換器	フィン		フィンドチューブ		管	分岐配管最大長さ		m	20		
	防音・断熱材		難燃性 [*] リン酸ナトリウム・ポリフネン			分岐配管長さの最大差		m	10		
	シロッコファン		送風機			配管総延長		m			
	風量 急 / 強 / 弱		(注10) m ³ /min	36.0 / 30.0 / 25.5		漏電遮断器		(注11)	50A、30mA 0.1sec以下		
電動機	電圧		kW	0.160		電	手元開閉器		開閉器容量	A	60
	エアフィルタ		室内ユニットに付属		ヒューズ		A	50			
	運転調整装置		室内ユニットに内蔵		配線用遮断器		A	50			
	ドレン口径(呼び径)		20(塩ビ管)		電源配線		線径	電源線こう長(最大)			
騒音値	音響パワーレベル 急 / 強 / 弱	(注6) dB(A)	69 / 64 / 59		計	燃線3.5mm ²		- / -			
	音圧レベル 急 / 強 / 弱	(注7) dB(A)	54 / 49 / 44			燃線5.5mm ²		- / -			
	電熱装置		取付不可			燃線8.0mm ²		- / -			
	燃線14.0mm ²		32 / 32								
冷媒配管	燃線22.0mm ²		50 / 50		連	燃線38.0mm ²		88 / 87			
	燃線38.0mm ²		88 / 87			絡	室外機・室内ユニット間		75 m以下	単線1.6mm×3本	
	燃線38.0mm ²		88 / 87				(注11)		120m以下	別ケーブル 燃線3.5mm ² ×2本 燃線3.5mm ² ×1本	
	燃線38.0mm ²		88 / 87				室内A・室内B間		(電源線)：単線1.6mm×2本 (信号線)：VCTFO.5-2.0mm ² 2芯		

(注1) 冷暖房能力は、JIS B 8615-1条件によります。
< > 内は能力範囲を示します。

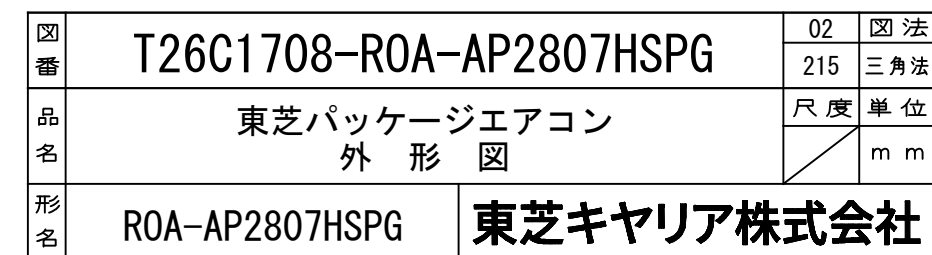
(注1) 冷房能力は、JIS B 8615-1条件によります。
< > 内は能力範囲を示します。
(注2) 電気特性は、JIS B 8615-1条件によります。
(注3) 電源電圧は、変動があった場合でも±10%を超えないようにしてください。

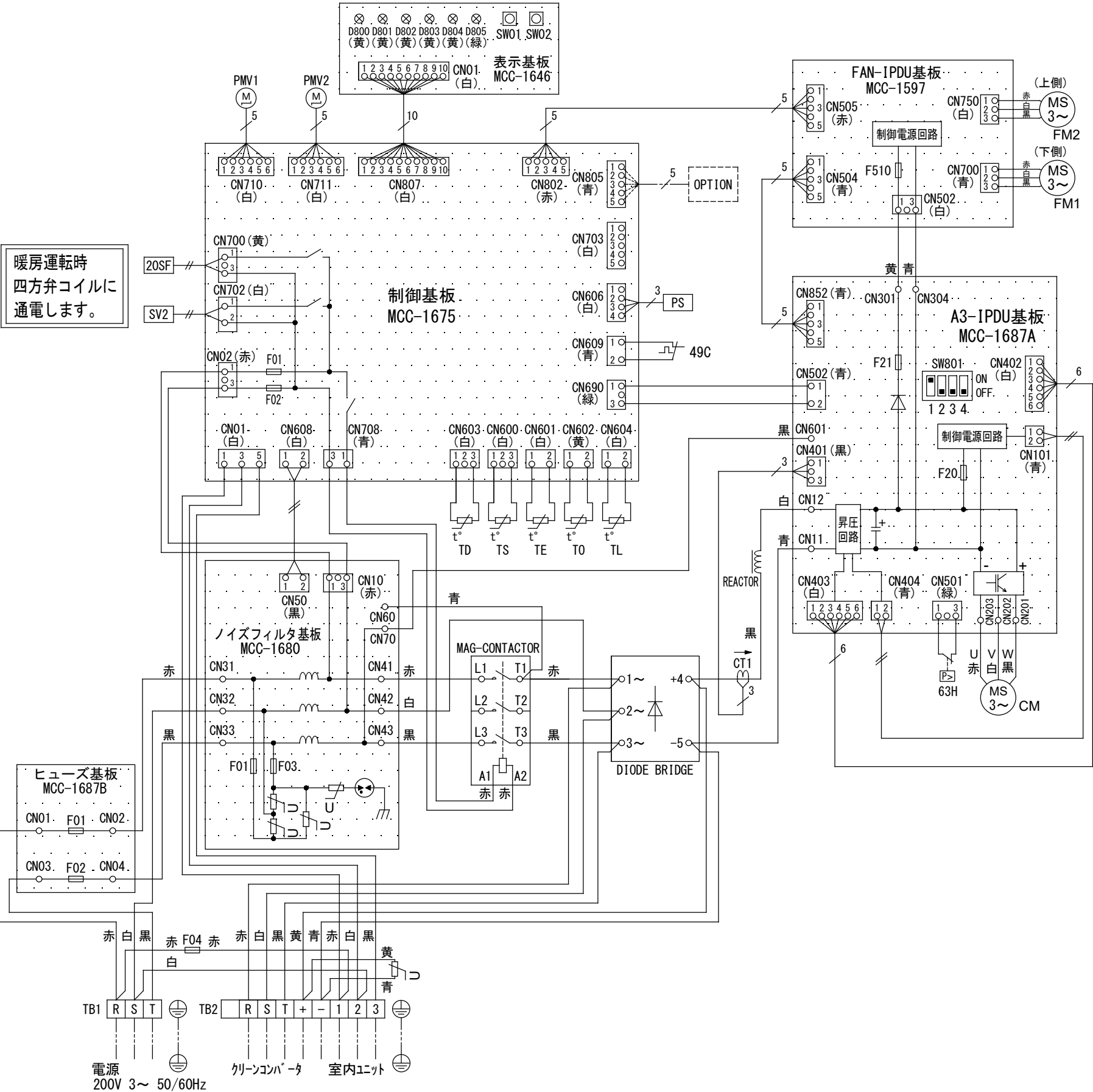
(注5) 経済産業省告示213号「エアコンディショナーの性能の向上に関する製造事業者等の判断基準等」
(通称：省エネ法基準値)における通年エネルギー消費効率は、「APF (JIS B 8616 : 2006)」が適用されます。
(注6) 音響パワーレベルは、JIS C 9815-2 に基づいた値です。
(注7) 音圧レベルはJIS B 8616 : 2006に基づいた値です。
(注8) 音響パワーレベルは、JIS C 9815-1 に基づいた値です。
(注9) 定格騒音は、音響パワーレベルの値です。
(注10) 標準風量は「急」です。
(注11) 漏電遮断器が地絡保護専用の場合には手元開閉器+ヒューズ、または配線用遮断器を設けてください。
漏電遮断器は、高調波対応品を使用してください。



- 注) 1. ◎は端子板を示します。
2. 破線、一点鎖線は現地配線を示します。
3. 室外機、室内ユニットの内部配線は、各々の機種の配線図を参照してください。

適 用 機 種		図 面 番 号		T25G0426-06			
AIF-AP**H, H-1		品 名	東芝パッケージエアコン ツインタイプ 外部結線図	尺 度	図 法		
AIL-AP**H, H-1							
AIK-AP**H							
		東芝キャリア株式会社					

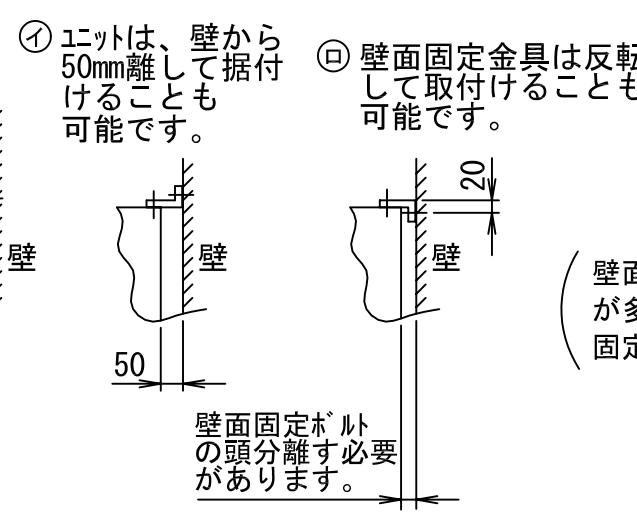
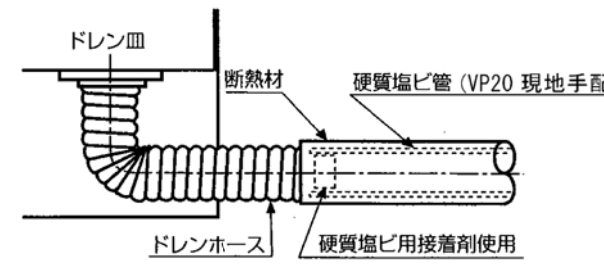
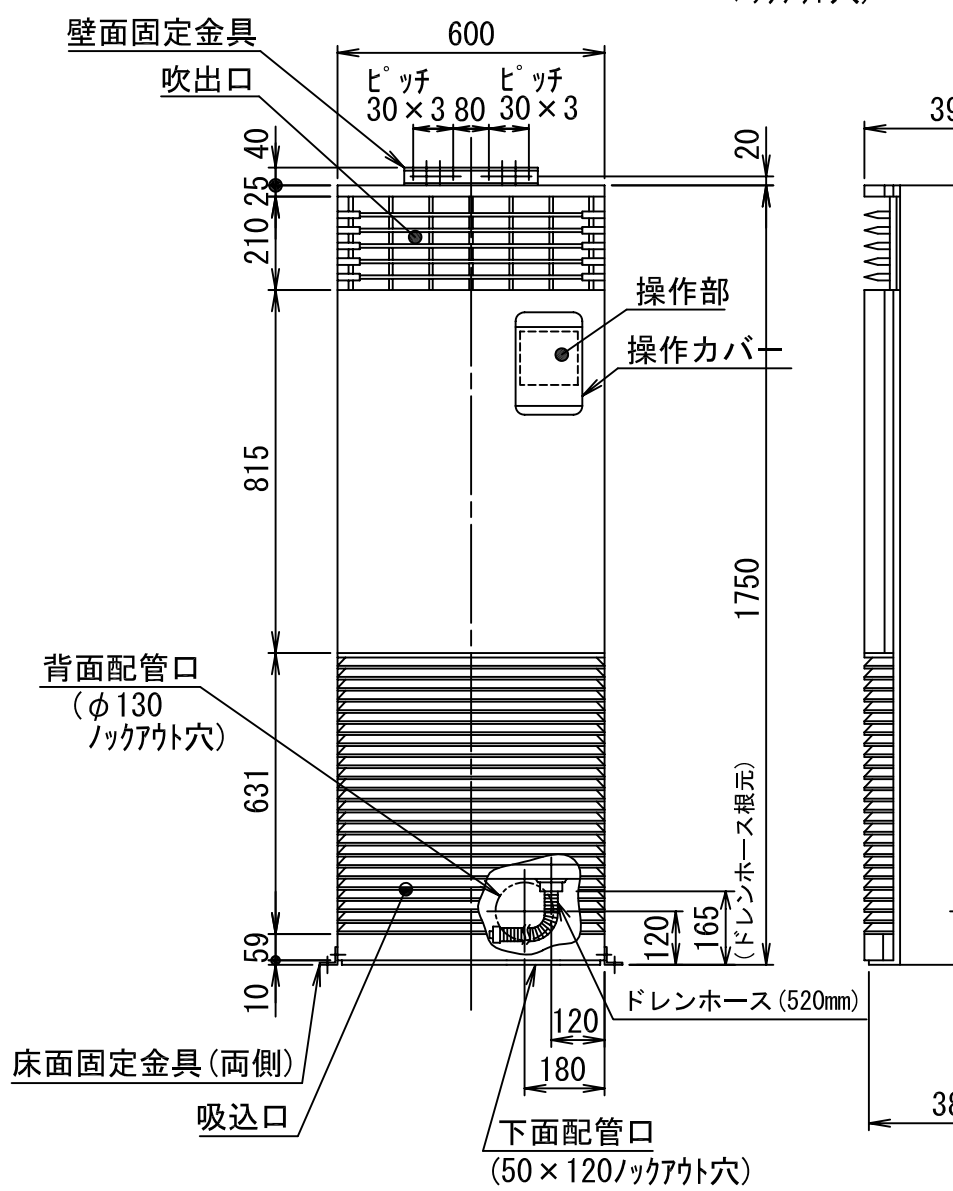
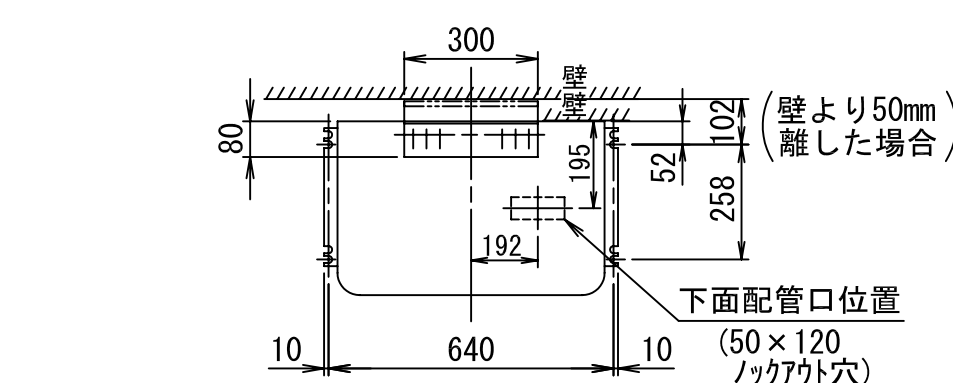




記号	品名
20SF	四方弁コイル
49C	圧縮機バイメタルサーモ
63H	高圧スイッチ
CM	圧縮機
CT1	電流センサ
(MCC-1597)	ヒューズ(制御電源)
F510	T3.15A 250VAC
(MCC-1675)	ヒューズ(CDB)
F01, F02	T3.15A 250VAC
(MCC-1680)	ヒューズ(ノイズフィルタ)
F01, F03	T6.3A 250VAC
(MCC-1687A)	ヒューズ(制御電源)
F20	T3.15A 250VAC
(MCC-1687A)	ヒューズ(ファン)
F21	6.3A 650VDC
(MCC-1687B)	ヒューズ(メイン)
F01, F02	70A 250VAC
F04	ヒューズ(室内-室外渡り保護用)
	T25A 250VAC
FM1, FM2	ファンモータ
PS	圧力センサ(低圧)
REACTOR	リアクタ
PMV1, PMV2	電子制御弁コイル
SV2	二方弁コイル
TB1	端子台(電源)
TB2	端子台(室内-室外接続用)
TD	配管温度センサ(吐出)
TE	熱交センサ1
TL	熱交センサ2
T0	外気温度センサ
TS	配管温度センサ(吸込)

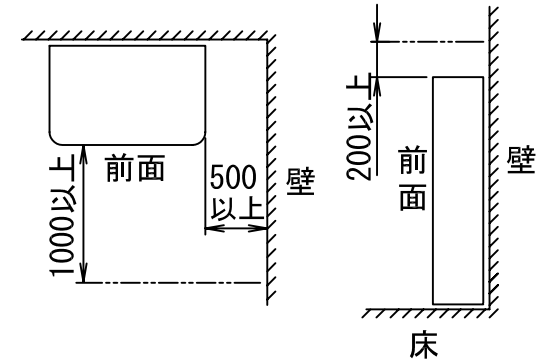
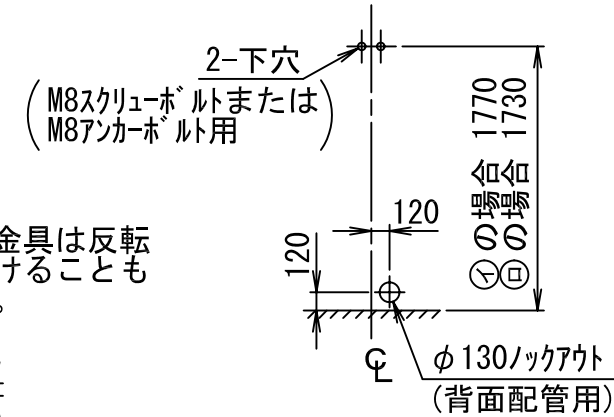
1. 二点鎖線は現地配線、破線は別売付属品を示します。
2. □ は端子台、—○— は接続端子、○はプリント基板上的コネクタを示します。
3. ⊕ は保護アースを示します。
4. ... はプリント基板を示します。

図番	T26D1710-ROA-AP2807HSPG	03	図法
		215	
品名	東芝パッケージエアコン 配線図	尺度	単位
形名	ROA-AP2807HSPG	東芝キヤリア株式会社	



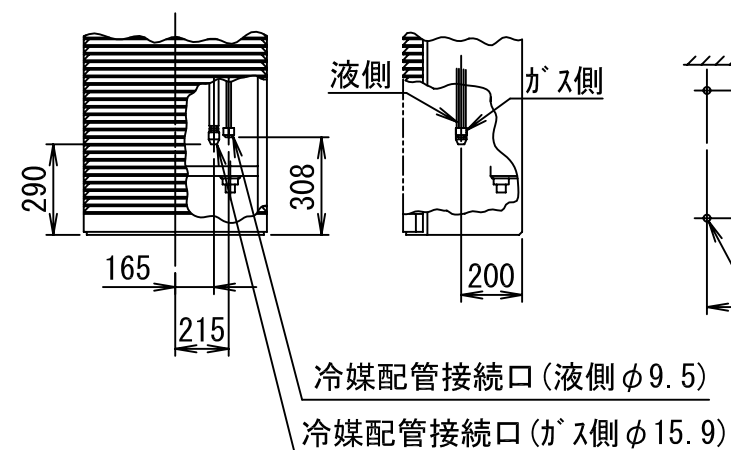
壁面固定ボルト穴位置および背面配管口位置

サービスに必要なスペース
(図は右取り配管の場合)

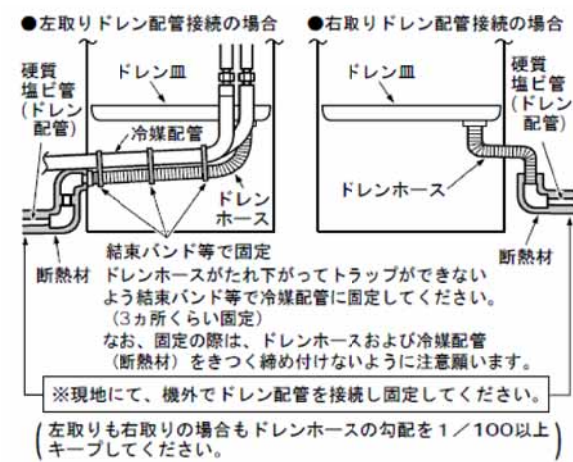
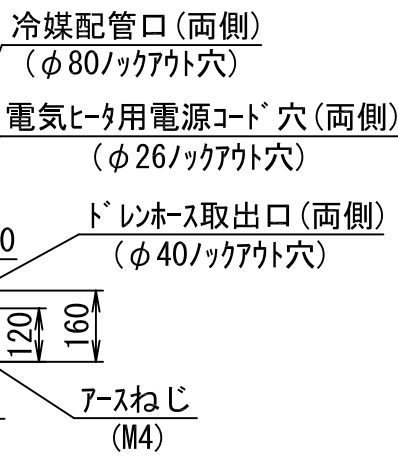
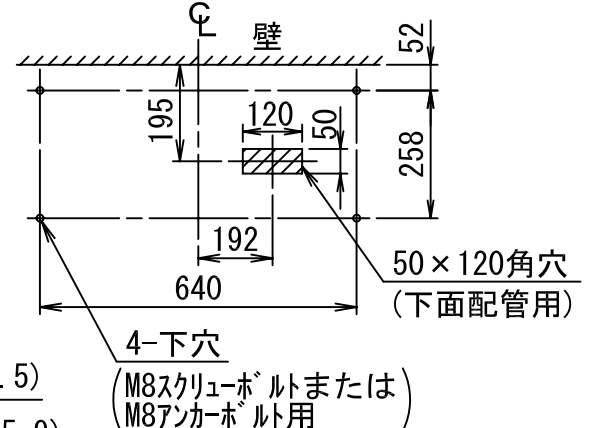


壁面固定金具は、壁面への固定穴とユニットへの固定穴が多数開いていますので、左右方向にずらしてしっかり固定できる場所を選んで2箇所固定してください。

冷媒配管位置図



床面固定ボルト穴位置および下面配管口位置



(単位：mm)

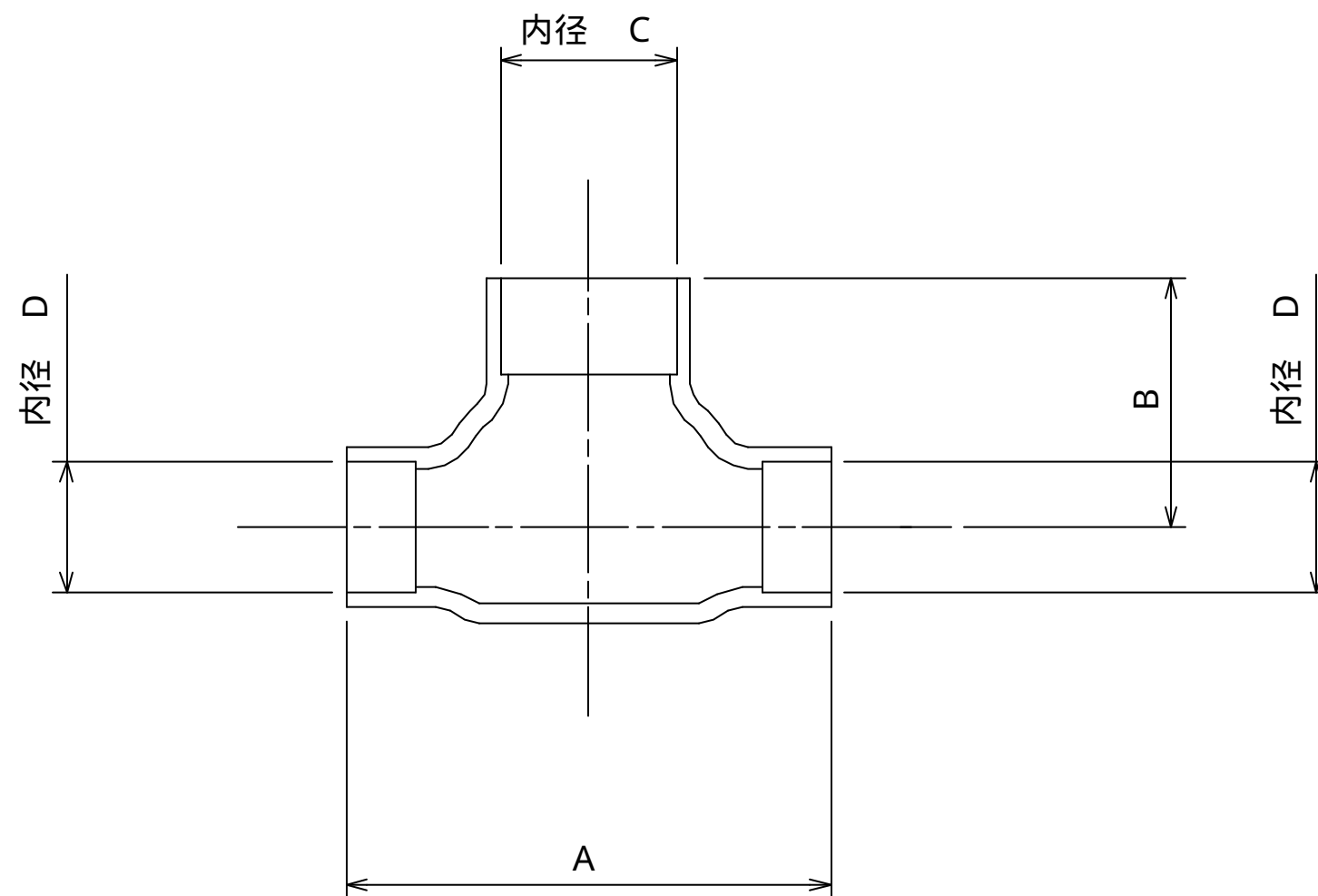
適用機種		図面番号	T25A1016-02		
AIF-AP1125H,-1		品名	東芝パッケージエアコン 外形図 (適用機種は左記)		
AIF-AP1405H,-1					
AIF-AP1605H,-1					
			東芝キャリア株式会社		

記 号	品 名
CN**	コネクタ
LM	ルーバモータ
F301	ヒューズ
FM	送風用電動機
RC	ランニングコンデンサ
RY001	ルーバモータ制御リレー
RY005, 006, 007	ファンモータ制御リレー
TA	室温センサ
TB01, 02	ターミナルブロック
TC, TCJ	熱交センサ
TR	電源トランス
HA	JEMA標準HA端子-A



- 破線は現地配線、一点鎖線は別売付属品を示します。
- は端子台、—○— は接続端子、
○ ○ はプリント基板上のコネクタを示します。
- ⊕ は保護アースを示します。
- はプリント基板を示します。

適 用 機 種		図 面 番 号		T25B1006-06		
AIF-AP505H, -1	AIF-AP1405H, -1	品 名	東芝パッケージエアコン		尺 度	図 法
AIF-AP565H, -1	AIF-AP1605H, -1		配 線 図			
AIF-AP635H, -1			(適用機種は左記)			
AIF-AP805H, -1						
AIF-AP1125H, -1						
		東芝キャリア株式会社				



	A	B	C	D	P224用	P280用
液 側	35	18	12.7	9.5	-	
	34	14	9.5	9.5		-
ガス側	74	37	25.4	15.9		

適用機種		図面番号		T29E0501-01					
RBC-TWP101		品名	東芝パッケージエアコン用別売部品			尺度		図法	三角法
			外形図						
			分岐管						
		東芝キヤリア株式会社							