

東芝パッケージエアコン (空冷式壁掛形)

(50/60Hz)

冷房性能 (注1)	定格冷房標準能力			kW	3.6<1.0～4.0>		
	顕熱比			-	0.85		
	定格冷房標準エネルギー消費効率			-	3.60 / 3.60		
	中間冷房標準能力			kW	1.8		
	中間冷房中温能力			kW	1.9		
通年エネルギー消費効率 (注4)	最小冷房中温能力			kW	-		
	APF2015 (JIS B 8616:2015)			-	5.6 / 5.6		
	APF (JIS B 8616:2006)			-	5.5		
電気特性 (注1)	電 源	(注2)			単相 200V 50/60 Hz		
		消費電力	定格冷房標準	kW	1.00 / 1.00		
			中間冷房標準	kW	0.380 / 0.380		
			中間冷房中温	kW	0.304 / 0.304		
			最小冷房中温	kW	- / -		
	運転電流			A	6.10 / 6.10		
	(最大)				9.60 / 9.60		
	力率			%	82 / 82		
	始動電流			A	- / -		
	形名			AIK-AP406H			
室内ユニット	外形装			ムーンホワイト(マンセル2.5GY9.0/O.5)			
	外形寸法	高さ	mm	320			
		幅	mm	1,050			
		奥行	mm	228			
	総質量			kg	12		
二ツト	空気熱交換器			フィンチューブ			
	防音・断熱材			軟質ポリエチレンフォーム、発泡スチロール			
	送風装置	送風機		横流ファン			
		風量	(注7)	m³/min	14.0 / 13.0 / 12.5 / 11.5 / 11.0		
		急/強+/強/弱+/弱					
	電動機			kW	0.030		
	エアフィルター			室内ユニットに付属			
	運転調整装置			(注3)	リモコンスイッチ		
	ドレン口径(呼び径)			16(塩ビ管)			
	定格騒音(音響パワーレベル) (注5)			dB(A)	57 / 56 / 54 / 53 / 51		
ト	運転音(音圧レベル) (注6)			dB(A)	42 / 41 / 39 / 38 / 36		
	急/強+/強/弱+/弱						
	電熱装置			取付不可			
室外機	形名			ROA-AP407JZ			
	外形装			シルキーシェード(マンセル1Y8.5/O.5)			
	外形寸法	高さ	mm	550			
		幅	mm	780			
		奥行	mm	290			
	総質量			kg	34		
	圧縮機	形式	全密閉形				
		圧縮機用電動機定格出力	kW	0.73			
	極数			4			
	空気熱交換器			フィンチューブ			
冷媒制御			電子制御弁				
機	送風装置	送風機	プロペラファン				
		標準風量	m³/min	39.0			
		電動機	kW	0.043			
	高圧スイッチ		MPa	- -			
	低圧スイッチ		MPa	- -			
	保護装置			吐出温度センサー 過電流センサー 圧縮機サーモ			
	ケースヒータ		W	-			
	定格騒音(音響パワーレベル) (注5)		dB	63			
	運転音(音圧レベル) (注6)		dB	46			
	IPコード		IPX4				
設計圧力	高圧部	MPa	4.15				
	低圧部	MPa	2.21				
	冷媒・出荷時封入量		kg	R410A・1.00			
	冷媒追加不要の最大実長		m	20			
	冷媒追加量		g/m	20			
冷媒配管	室外機・室内ユニット間		mm	ガス側：φ12.7 液側：φ6.4			
	最大実長		m	30			
	最大落差		m	室外機が上の場合：30 室外機が下の場合：30			
電源設計	漏電遮断器 (注8)			15A、30mA 0.1sec以下			
	手元開閉器	開閉器容量	A	15			
		ヒューズ	A	15			
		配線用遮断器	A	15			
	電源配線			線径	電源線こう長(最大)		
				単線1.6mm	16 / 16		
				単線2.0mm	25 / 25		
				撚線3.5mm <sup>2</sup>	27 / 27		
				撚線5.5mm <sup>2</sup>	43 / 43		
				撚線8.0mm <sup>2</sup>	- / -		
撚線14.0mm <sup>2</sup>				- / -			
撚線22.0mm <sup>2</sup>				- / -			
撚線38.0mm <sup>2</sup>	- / -						
連絡線	室外機・室内ユニット間	50 m以下	単線1.6mm×3本				
リモコンコード			(200mまで) (500mまで)	VCTF0.3mm2 2芯 VCTF0.5-2.0mm2 2芯 など			

(注1) 冷房性能および電気特性は、JIS B 8616:2015による温度条件、基準配管《配管相当長7.5m(P40~P63形は5m)、落差0m》のときの値です。  
く 〉内は能力範囲を示します。

(注2) 電源電圧は、変動があった場合でも±10%を超えないようにしてください。

(注3) リモコンスイッチは別売部品です。  
リモコンコード配線長は『リモコン外形図』を参照してください。

(注4) 経済産業省告示213号「エアコンディショナーの性能の向上に関する製造事業者等の判断基準等」  
(通称：省エネ法基準値)における通年エネルギー消費効率は、「APF (JIS B 8616:2006)」が適用されます。

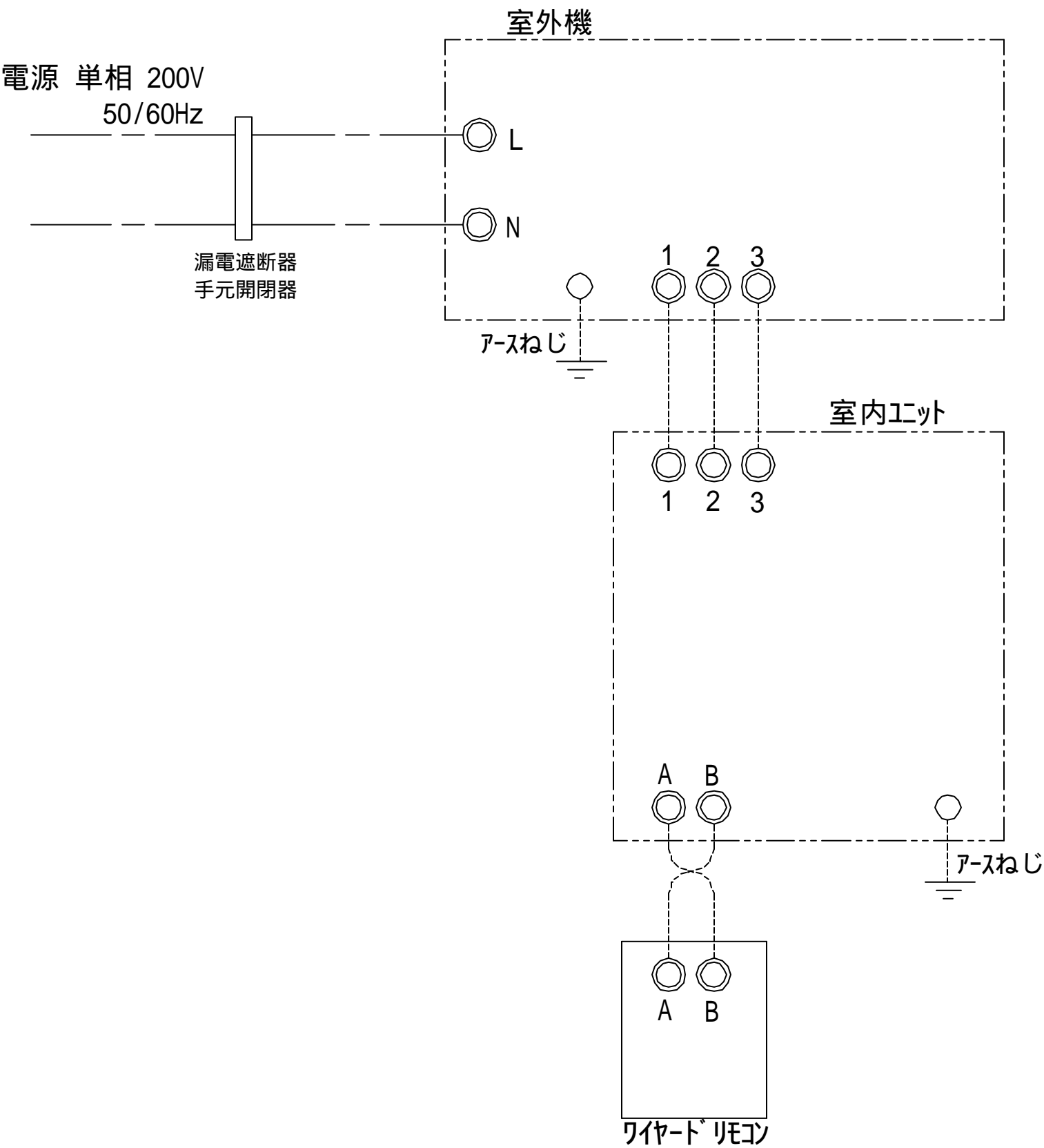
(注5) 定格騒音(音響パワーレベル)は、JIS B 8616:2015に基づいた値です。

(注6) 運転音(音圧レベル)は、JIS B 8616:2015に基づいた値です。

(注7) 定格風量は「急」です。

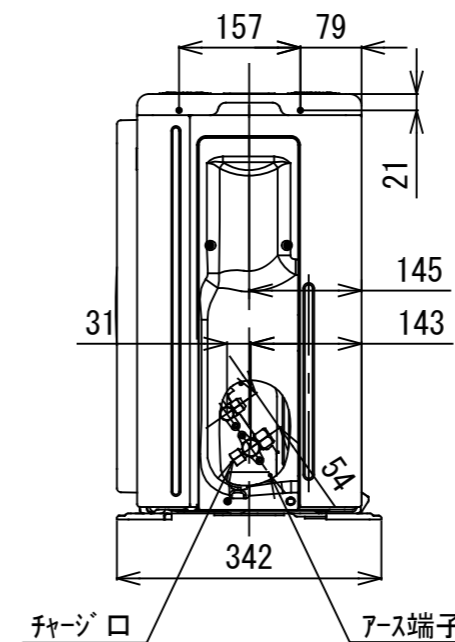
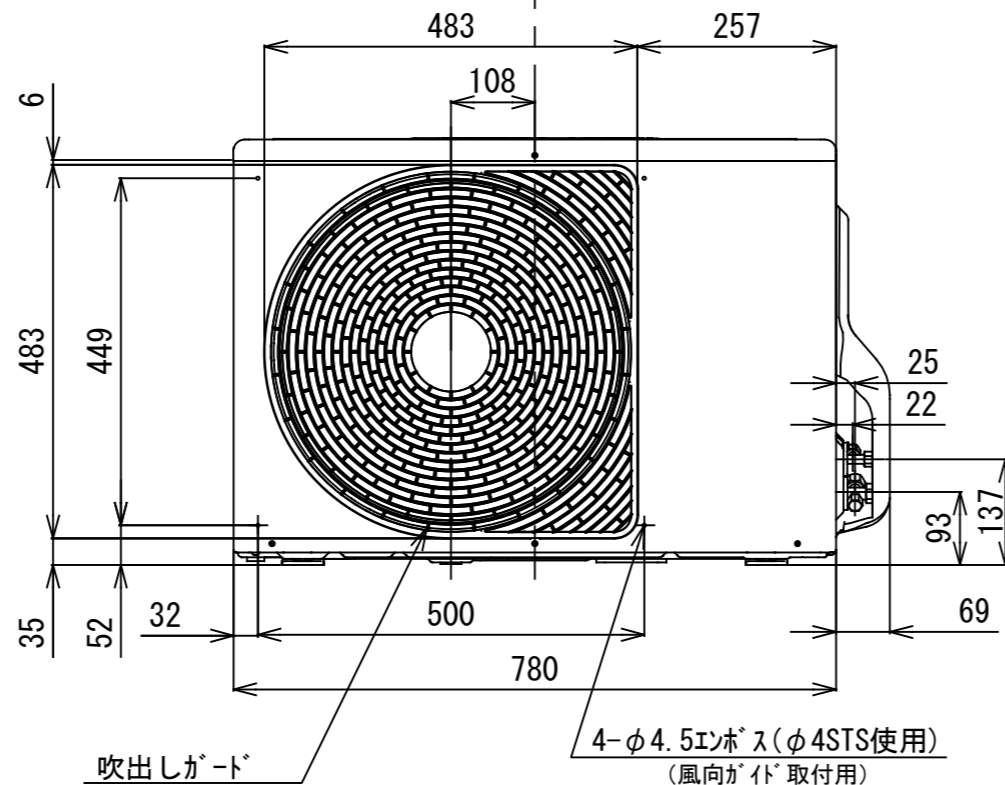
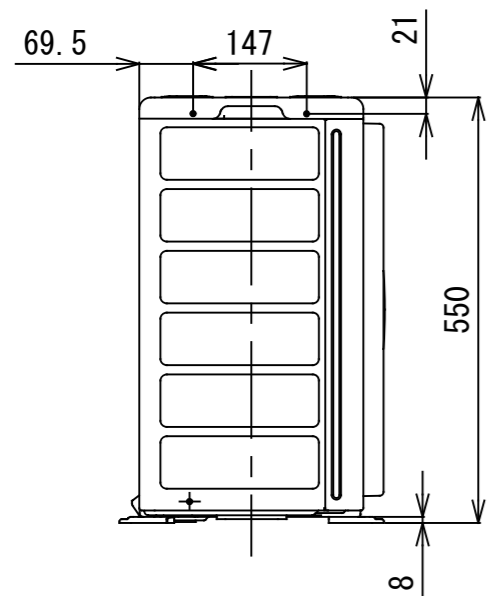
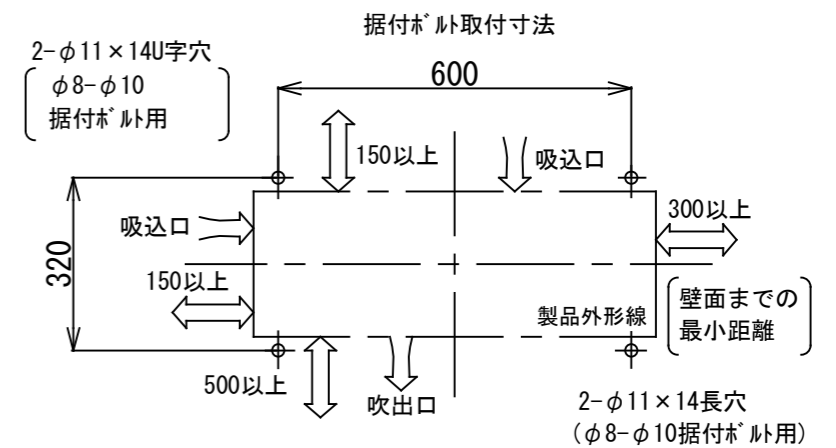
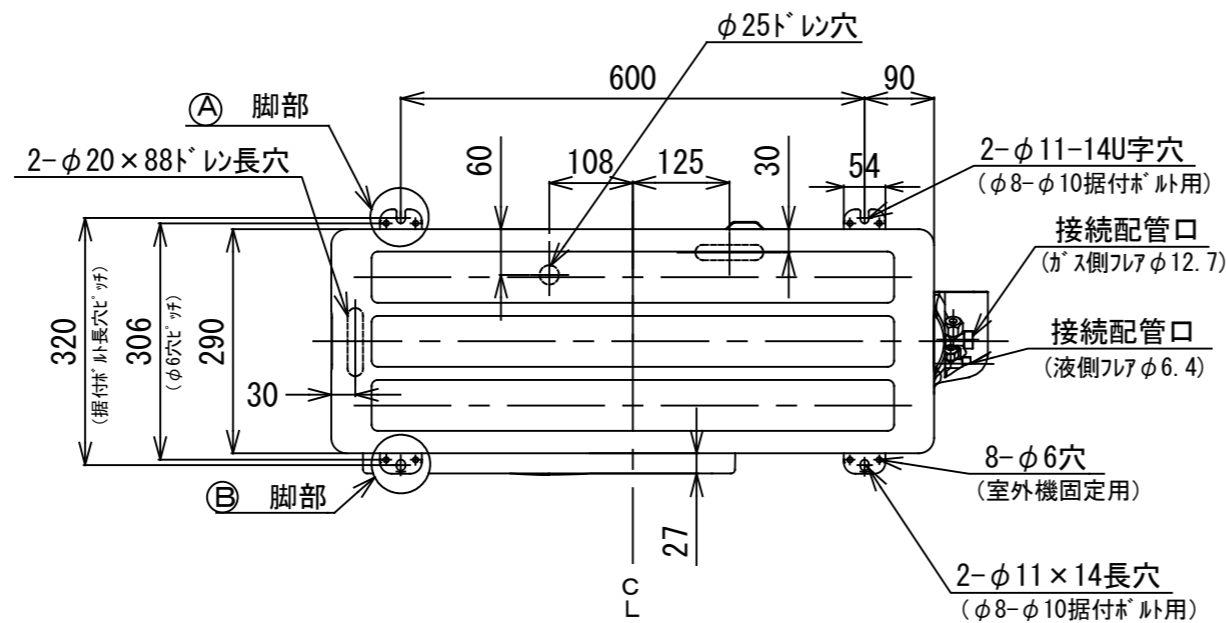
(注8) 漏電遮断器が地絡保護専用の場合には手元開閉器+ヒューズ、または配線用遮断器を設けてください。漏電遮断器は、高調波対応品を使用してください。

T2517451Z - 04

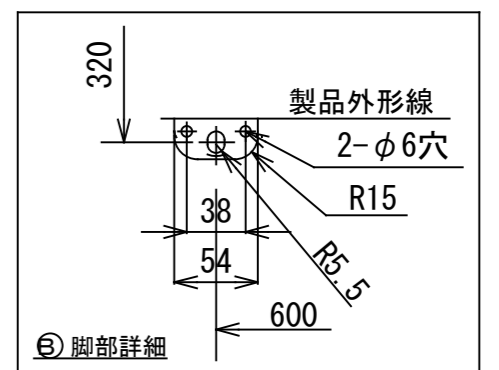
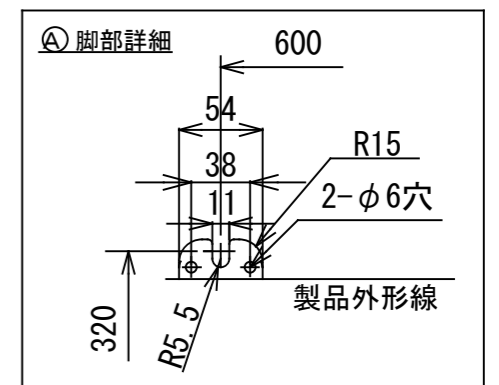


- 注) 1. 〇は端子板を示します。  
2. 破線、一点鎖線は現地配線を示します。  
3. 室外機、室内ユニットの内部配線は、各々の機種種の配線図を参照してください。  
4. リモコン配線には極性がないので、室内ユニット端子板A,Bへの接続は逆になってもかまいません。

適用機種		図面番号		T25G0701-01			
AIU-AP**H	AID-AP**H,H-1	品名	東芝パッケージエアコン シングルタイプ 外部結線図	尺度	図法	東芝キヤリア株式会社	
AIC-AP**H	AIK-AP**H						
AIU-AP**WH	AIC-AP**PH						
AIU-AP**SH,SH-1							
AID-AP**BH,BH-1							

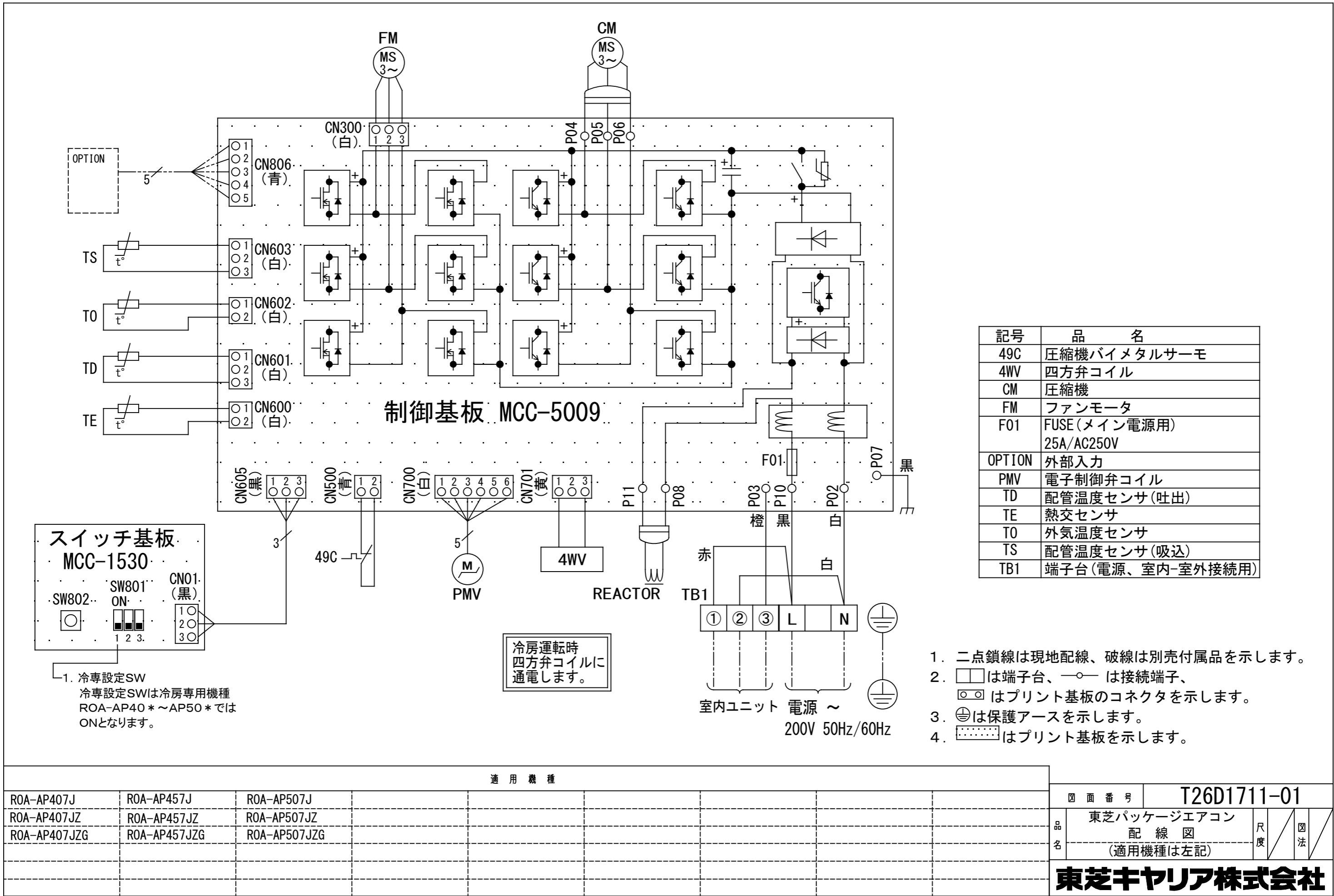


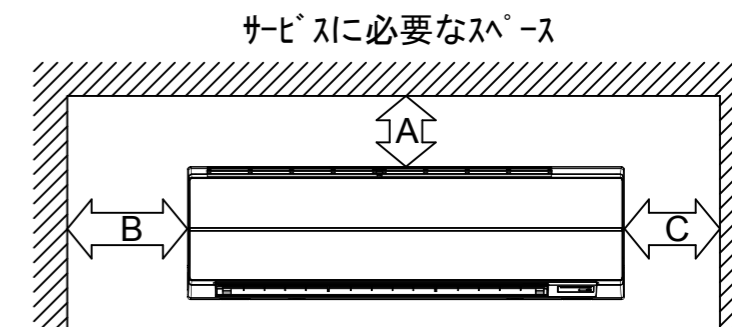
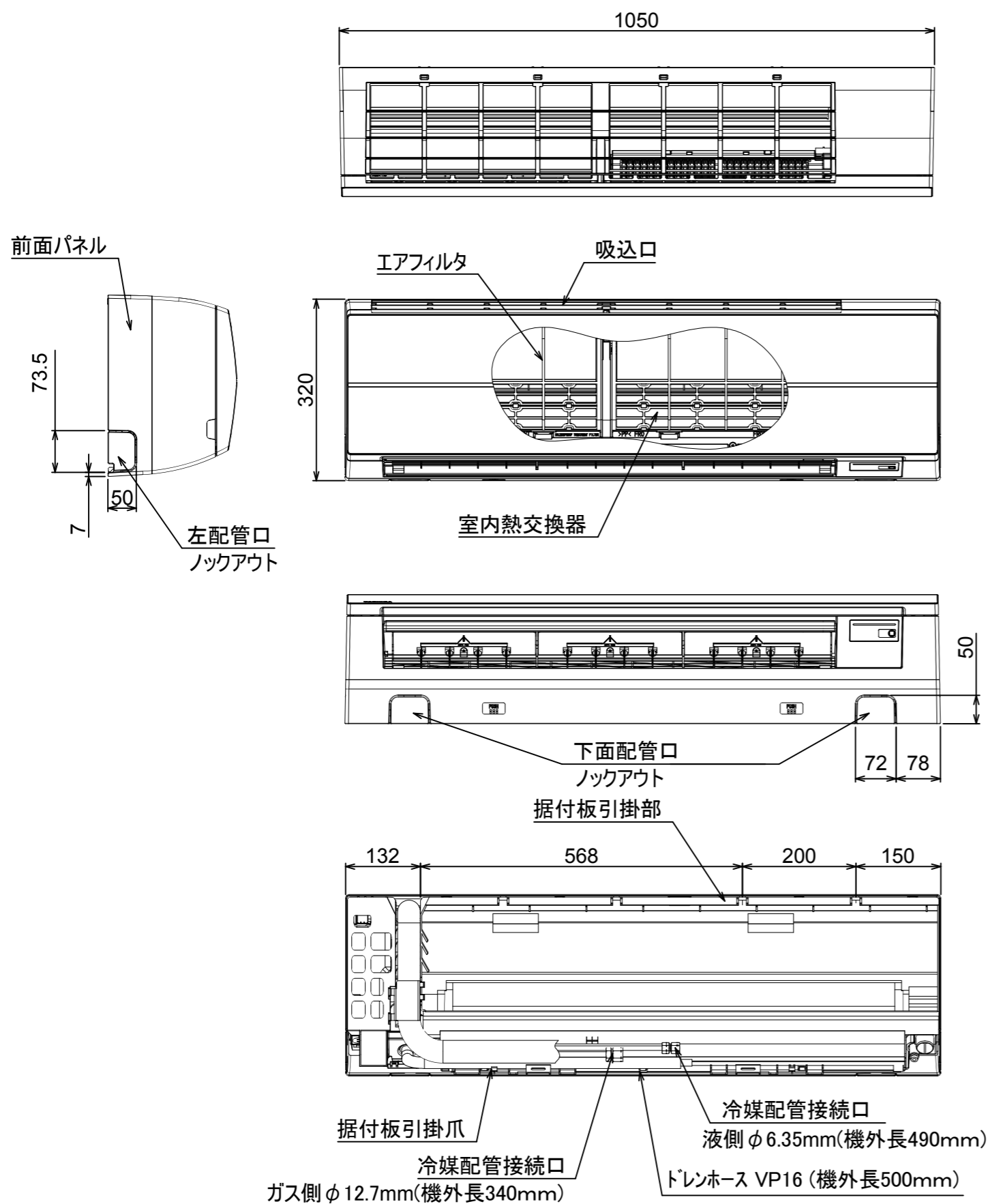
外 観 シルキーシート (マンセルNo. 1Y8.5/0.5)



適 用 機 種									
ROA-AP407J	ROA-AP457J	ROA-AP507J	ROA-AP567J						
ROA-AP407JZ	ROA-AP457JZ	ROA-AP507JZ	ROA-AP567JZ						
ROA-AP407JZG	ROA-AP457JZG	ROA-AP507JZG	ROA-AP567JZG						
ROA-AP407	ROA-AP457	ROA-AP507	ROA-AP567						
ROA-AP407Z	ROA-AP457Z	ROA-AP507Z	ROA-AP567Z						
ROA-AP407ZG	ROA-AP457ZG	ROA-AP507ZG	ROA-AP567ZG						

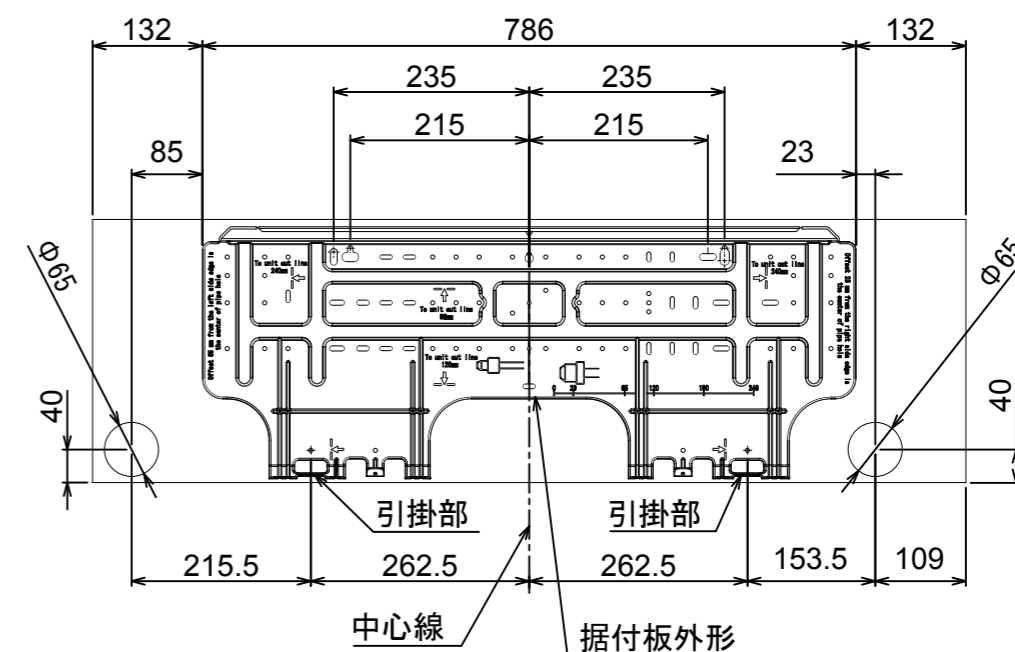
図 面 番 号		T26C1709-01				
品 名	東芝パッケージエアコン 外 形 図			尺 度	図 法	三 角 法
	(適用機種は左記)					
東芝キヤリア株式会社						





	距離
A	50mm 以上
B	56mm 以上
C	56mm 以上

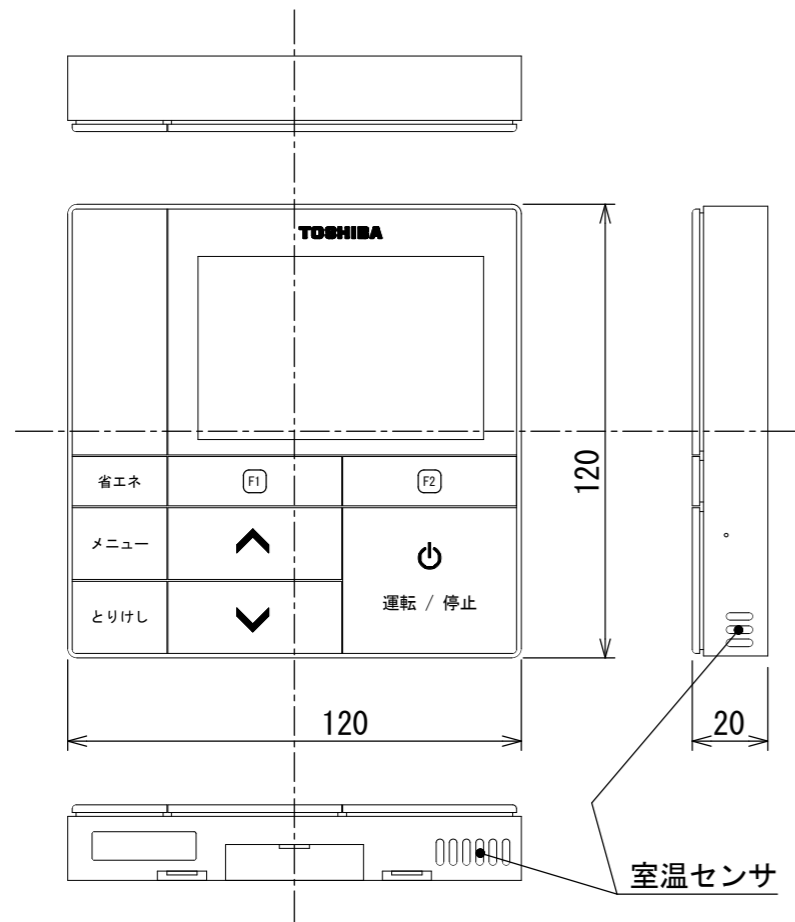
注)  
左側設置スペースを56mmにしたときの横流ファン取りはずしの際、室内機を取りはずす必要があります。室内機を取りはずさずに横流ファンを取りはずすには、製品左端より850mmのスペースが必要です。



適 用 機 種		図 面 番 号		T25A1101-02		
AIK-AP405H	AIK-AP406H	品 名	東芝パッケージエアコン 外 形 図 (適用機種は左記)	尺度	図法	三角法
AIK-AP455H	AIK-AP456H					
AIK-AP505H	AIK-AP506H					
AIK-AP565H	AIK-AP566H					
AIK-AP635H	AIK-AP636H					
東芝キヤリア株式会社						

単位：mm



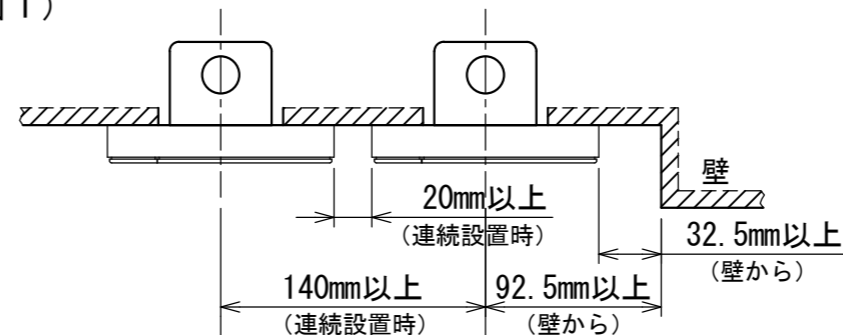


お願い)  
配線を埋込まれる場合は、JIS-C8340  
1個用スイッチボックス(カバーなし)  
又は、2個用スイッチボックス(カバーなし)  
を現地手配し、埋込んでください。

### 連続設置の場合の取付方法

リモコンを壁面に取付ける場合は、図1・図2・図3の  
取付け方法を守ってください。

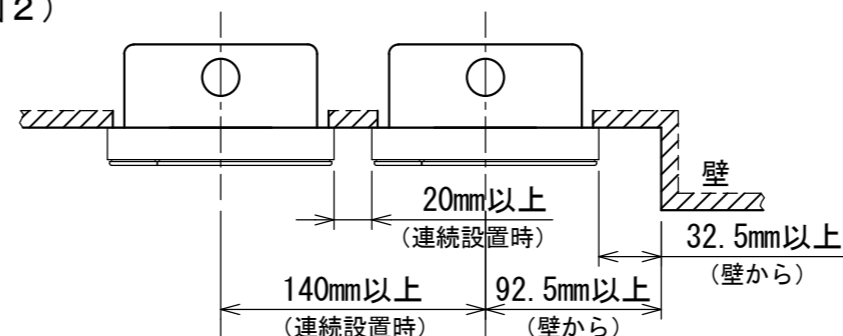
(図1)



リモコン線引出し口

JIS C8340  
1個用スイッチボックス  
(カバーなし)

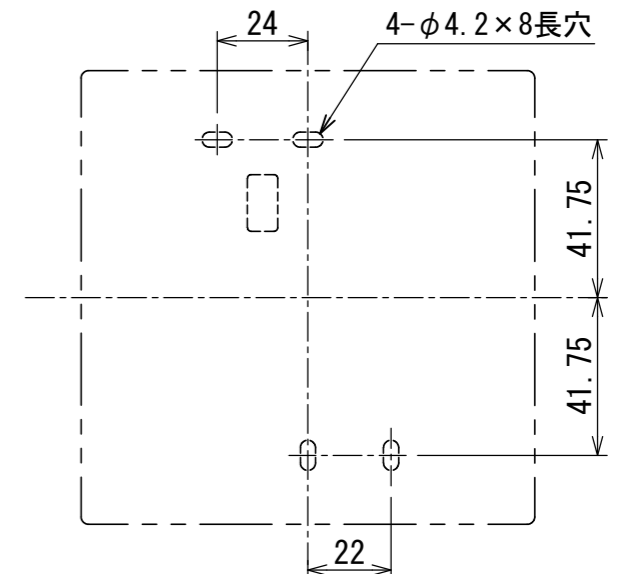
(図2)



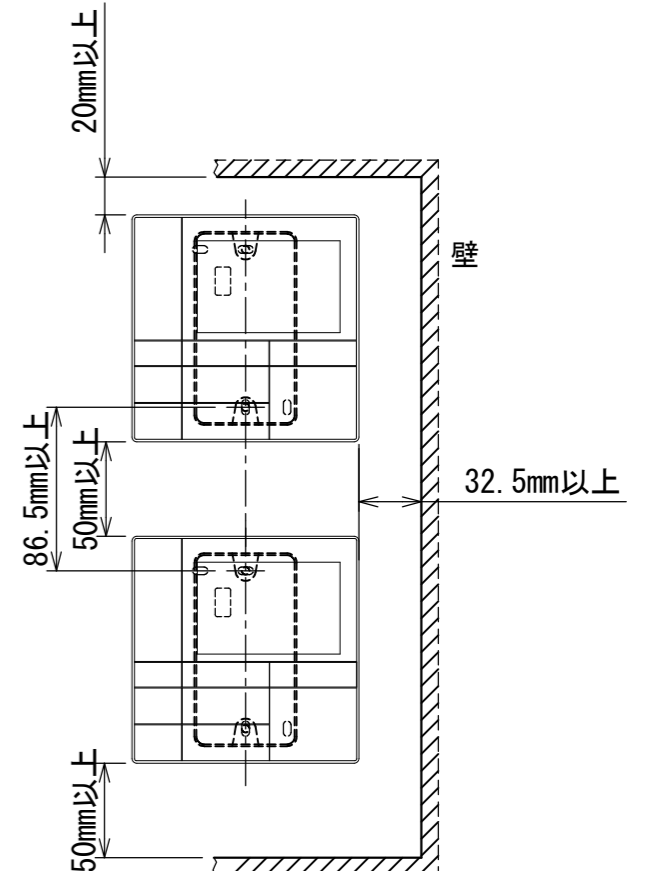
リモコン線引出し口

JIS C8340  
2個用スイッチボックス  
(カバーなし)

### ＜リモコン取付け寸法＞



(図3)

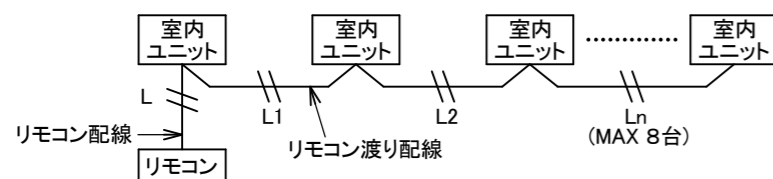


### リモコン配線とリモコン渡り線

リモコン配線(通信線)とAC100V/200Vの配線を  
直接接触させたり、同一電線管に収めること  
はできません。ノイズ等により、制御系統に  
異常が生じる恐れがあります。

※ご使用のリモコンによって異なります。

線種	VCTF: 0.3mm <sup>2</sup> × 2			VCTF: 0.5mm <sup>2</sup> ~ 2.0mm <sup>2</sup> × 2		
リモコン配線とリモコン 渡り配線の総配線長 (L+L1+L2+...Ln)	1リモコン	2リモコン	ワイヤレスとの 2リモコン	1リモコン	2リモコン	ワイヤレスとの 2リモコン
	200mまで	120mまで	200mまで	500mまで	300mまで	400mまで
リモコン渡り配線の総配線長 (L1+L2+...Ln)	200mまで			200mまで		



適用機種		図面番号		T29E1405-01		
RBC-AMS53		品名	東芝パッケージエアコン用別売部品		尺度	図法
			外形図			
			ワイヤードリモコン			三角法
		東芝キヤリア株式会社				

東芝キヤリア株式会社

T29E1405-4Y