

東芝パッケージエアコン (空冷式壁掛形)
ワイアレスリモコン

(50/60Hz)

冷房性能 (注1)	定格冷房標準能力			kW	3.6<1.0~4.0>		
	顕熱比			-	0.85		
	定格冷房標準エネルギー消費効率			-	3.60 / 3.60		
	中間冷房標準能力			kW	1.8		
	中間冷房中温能力			kW	1.9		
通年エネルギー消費効率 (注4)	最小冷房中温能力			kW	-		
	APF2015 (JIS B 8616:2015)			-	5.6 / 5.6		
	APF (JIS B 8616:2006)			-	5.5		
電気特性 (注1)	電源			(注2)	三相 200V 50/60 Hz		
	消費電力	冷房	定格冷房標準	kW	1.00 / 1.00		
			中間冷房標準	kW	0.380 / 0.380		
			中間冷房中温	kW	0.304 / 0.304		
			最小冷房中温	kW	- / -		
	運転電流			A	3.52 / 3.52		
	(最大)				6.90 / 6.90		
	力率			%	82 / 82		
	始動電流			A	- / -		
	室内ユニット	形名			AIK-AP406H		
外装			ムーンホワイト(マンセル2.5GY9.0/O.5)				
外形寸法		高さ	mm	320			
		幅	mm	1,050			
		奥行	mm	228			
室外ユニット	総質量			kg	12		
	空気熱交換器			フィンチューブ			
	防音・断熱材			軟質ポリエチレンフォーム、発泡スチロール			
	送風装置	送風機		横流ファン			
		風量	(注7) m³/min	14.0 / 13.0 / 12.5 / 11.5 / 11.0			
リモコン	電動機			kW	0.030		
	エアフィルタ			室内ユニットに付属			
	運転調整装置			(注3)	ワイアレスリモコンスイッチ		
	ドレン口径(呼び径)			16(塩ビ管)			
	定格騒音(音響パワーレベル)			(注5) dB(A)	57 / 56 / 54 / 53 / 51		
接続	運転音(音圧レベル)			(注6) dB(A)	42 / 41 / 39 / 38 / 36		
	急/強+/強/弱+/弱						
	電熱装置			取付不可			
室外機	形名			ROA-AP407ZG			
	外装			シルキーシェード(マンセル1Y8.5/O.5)			
	外形寸法	高さ	mm	550			
		幅	mm	780			
		奥行	mm	290			
	総質量			kg	34		
	圧縮機	形式		全密閉形			
		圧縮機用電動機定格出力	kW	0.73			
	極数			4			
	空気熱交換器			フィンチューブ			
冷媒配管	冷媒制御			電子制御弁			
	送風装置	送風機	プロペラファン				
		標準風量	m³/min	39.0			
		電動機	kW	0.043			
	高圧スイッチ		MPa	- -			
	低圧スイッチ		MPa	- -			
	保護装置			吐出温度センサー 過電流センサー 圧縮機サーモ			
	ケースヒータ		W	-			
	定格騒音(音響パワーレベル)		(注5) dB	63			
	運転音(音圧レベル)		(注6) dB	46			
電源設計	IPコード			IPX4			
	設計圧力	高圧部	MPa	4.15			
		低圧部	MPa	2.21			
	冷媒・出荷時封入量		kg	R410A・1.00			
	冷媒追加不要の最大実長		m	20			
	冷媒追加量		g/m	20			
	室外機・室内ユニット間		mm	ガス側：φ12.7 液側：φ6.4			
	最大実長		m	30			
	最大落差		m	室外機が上の場合：30 室外機が下の場合：30			
電源設計	漏電遮断器			(注8)	15A、30mA 0.1sec以下		
	手元開閉器	開閉器容量	A	15			
		ヒューズ	A	10			
		配線用遮断器	A	10			
	電源配線	線径		電源線こう長(最大)			
				単線1.6mm 25 / 25			
				単線2.0mm 40 / 40			
				燃線3.5mm² 44 / 44			
				燃線5.5mm² 70 / 70			
				燃線8.0mm² - / -			
燃線14.0mm² - / -							
燃線22.0mm² - / -							
燃線38.0mm² - / -							
連絡線	室外機・室内ユニット間	70 m以下	単線1.6mm×3本				

(注1) 冷房性能および電気特性は、JIS B 8616:2015による温度条件、基準配管《配管相当長7.5m(P40~P63形は5m)、落差0m》のときの値です。

〈 〉内は能力範囲を示します。

(注2) 電源電圧は、変動があった場合でも±10%を超えないようにしてください。

(注3) ワイヤレスリモコンスイッチは別売部品です。

(注4) 経済産業省告示213号「エアコンディショナーの性能の向上に関する製造事業者等の判断基準等」(通称：省エネ法基準値)における通年エネルギー消費効率は、「APF(JIS B 8616:2006)」が適用されます。

(注5) 定格騒音(音響パワーレベル)は、JIS B 8616:2015に基づいた値です。

(注6) 運転音(音圧レベル)は、JIS B 8616:2015に基づいた値です。

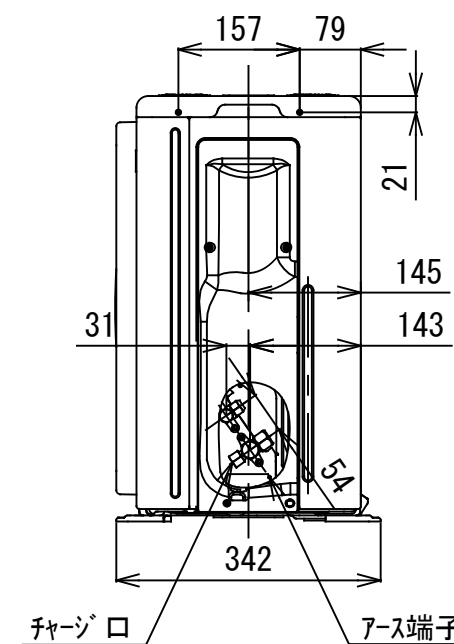
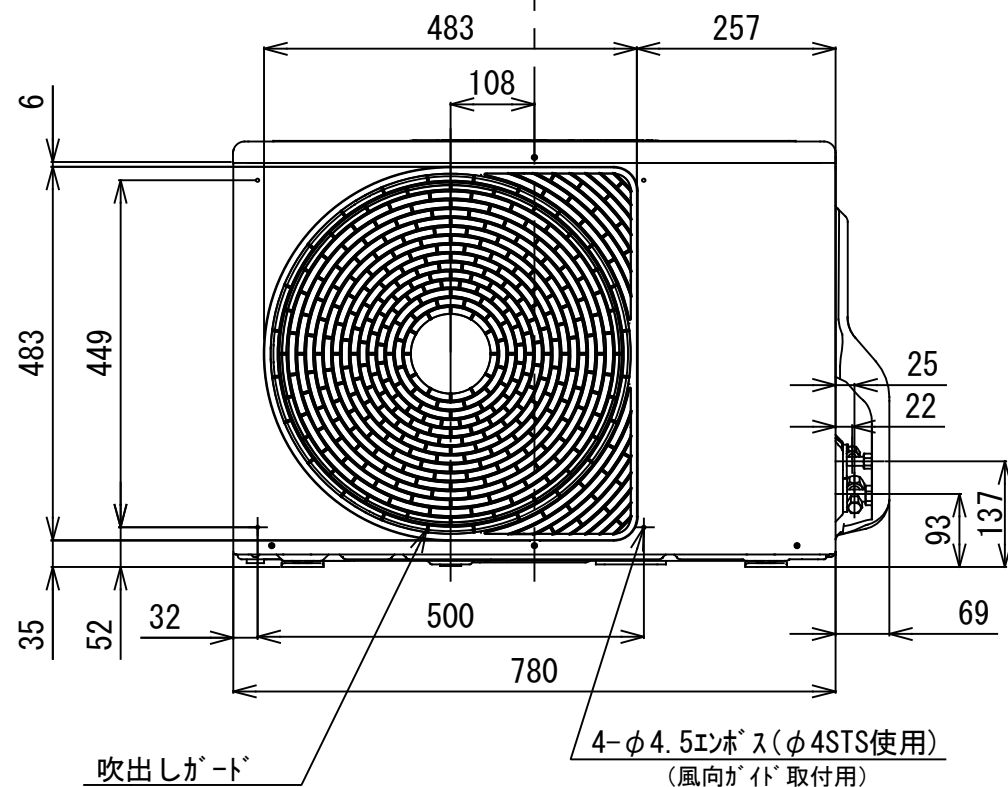
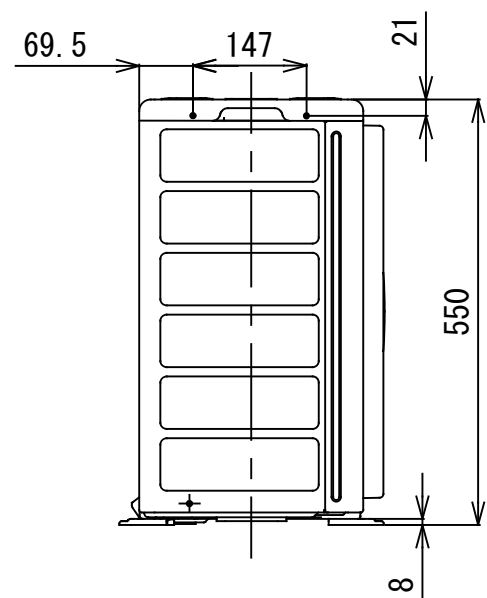
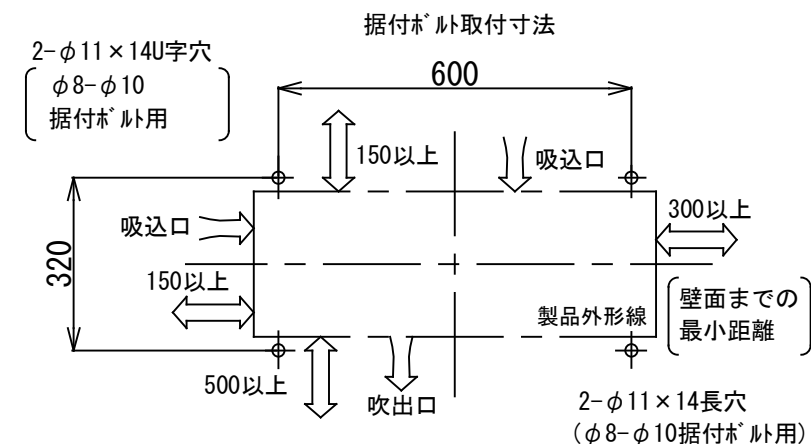
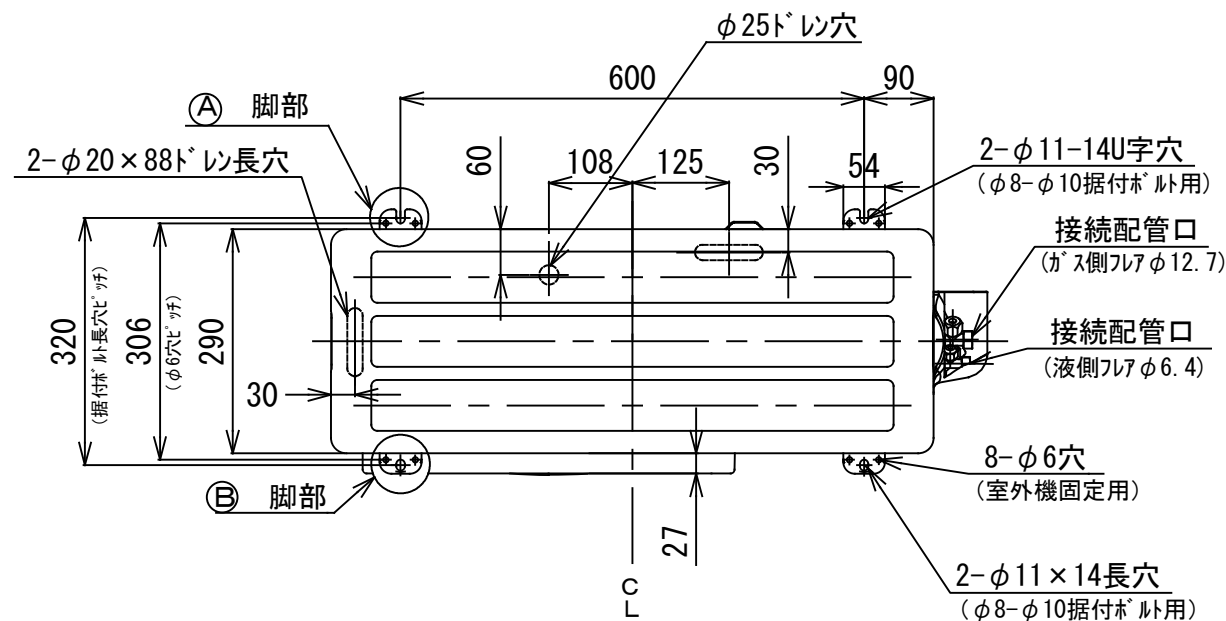
(注7) 定格風量は「急」です。

(注8) 漏電遮断器が地絡保護専用の場合には手元開閉器+ヒューズ、または配線用遮断器を設けてください。漏電遮断器は、高調波対応品を使用してください。

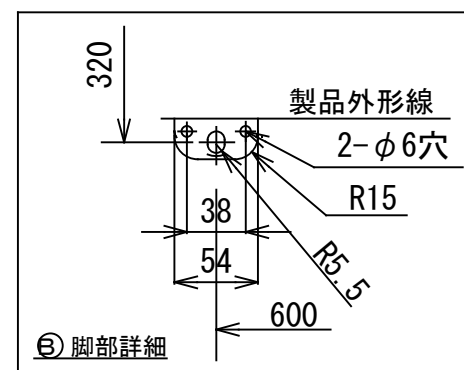
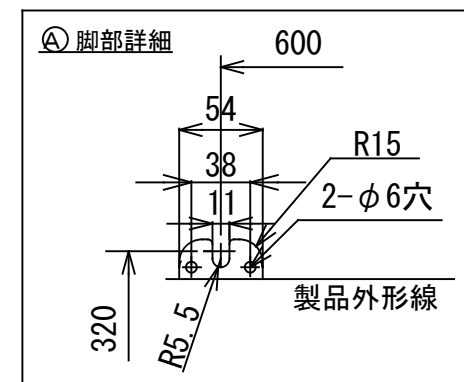


- 注) 1. ◎は端子板を示します。
 2. 破線、一点鎖線は現地配線を示します。
 3. 室外機、室内ユニットの内部配線は、各々の機種種の配線図を参照してください。
 4. 受光ユニット、室内ユニット間の配線には極性がないので、室内ユニット端子板A, Bへの接続は逆になってもかまいません。

適用機種		図面番号		T25G0449-05			
AIU-AP**H, H-1		品名	東芝パッケージエアコン シングルタイプ 外部結線図（ワイヤレス）	尺度		図法	
AIC-AP**H, H-1							
AIU-AP**WH							
AIU-AP**SH							
AIK-AP**H							
東芝キヤリア株式会社							

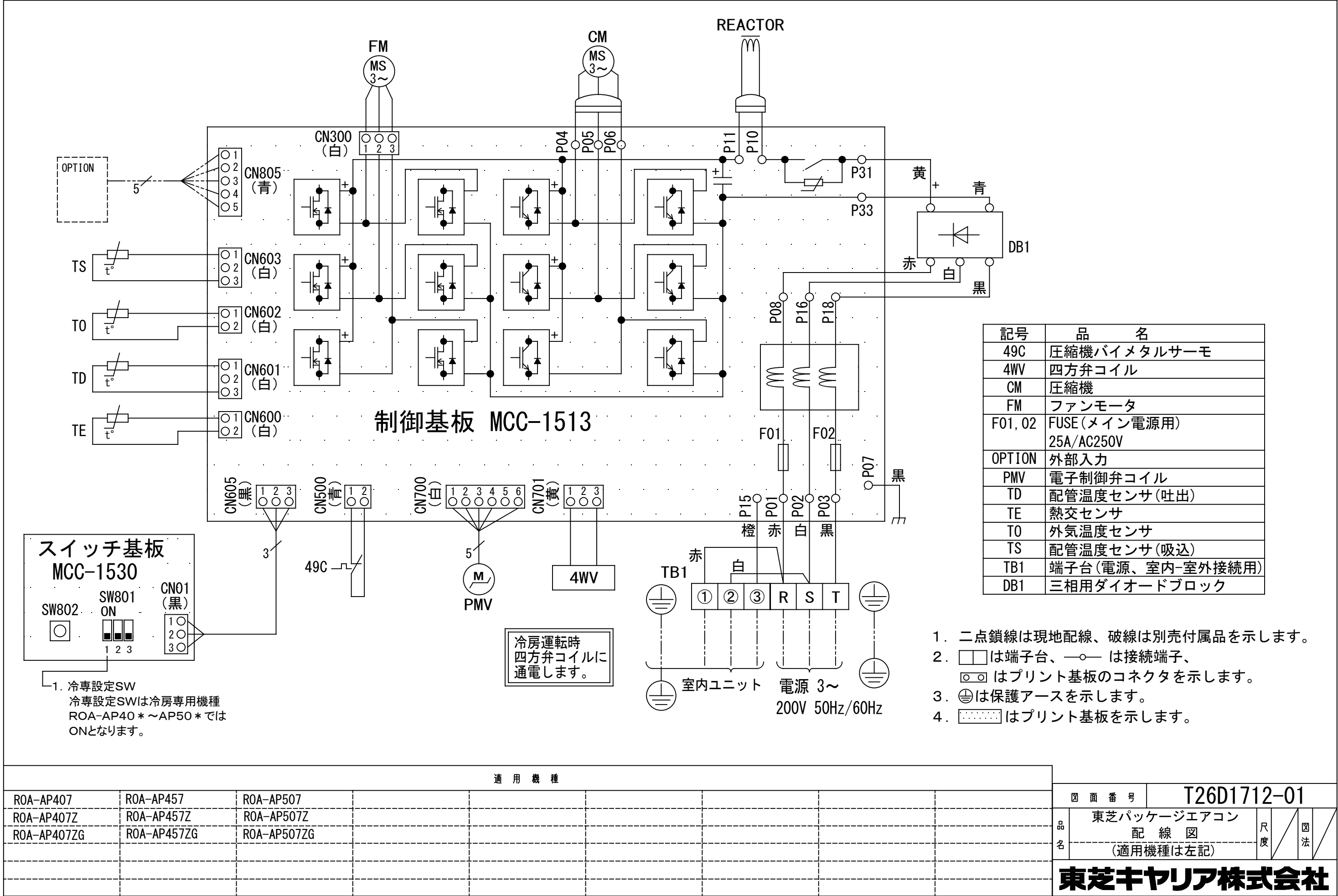


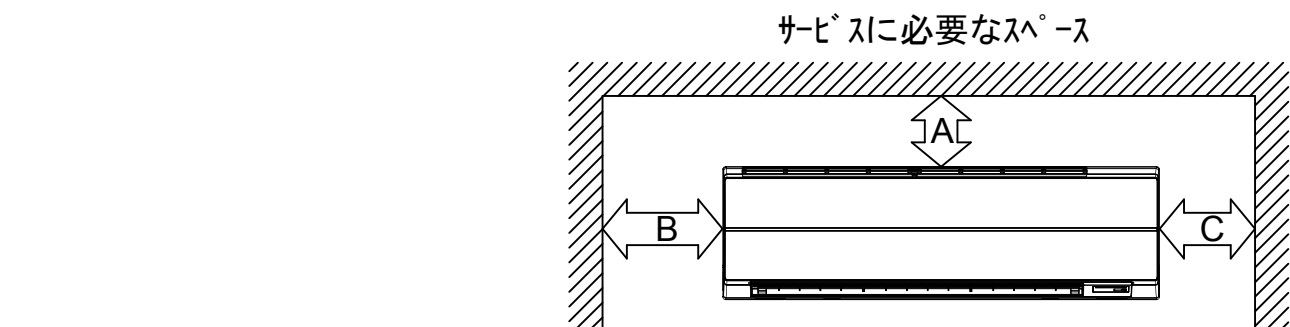
外 観 シルキシート (マンセルNo. 1Y8.5/0.5)



適用機種									
ROA-AP407J	ROA-AP457J	ROA-AP507J	ROA-AP567J						
ROA-AP407JZ	ROA-AP457JZ	ROA-AP507JZ	ROA-AP567JZ						
ROA-AP407JZG	ROA-AP457JZG	ROA-AP507JZG	ROA-AP567JZG						
ROA-AP407	ROA-AP457	ROA-AP507	ROA-AP567						
ROA-AP407Z	ROA-AP457Z	ROA-AP507Z	ROA-AP567Z						
ROA-AP407ZG	ROA-AP457ZG	ROA-AP507ZG	ROA-AP567ZG						

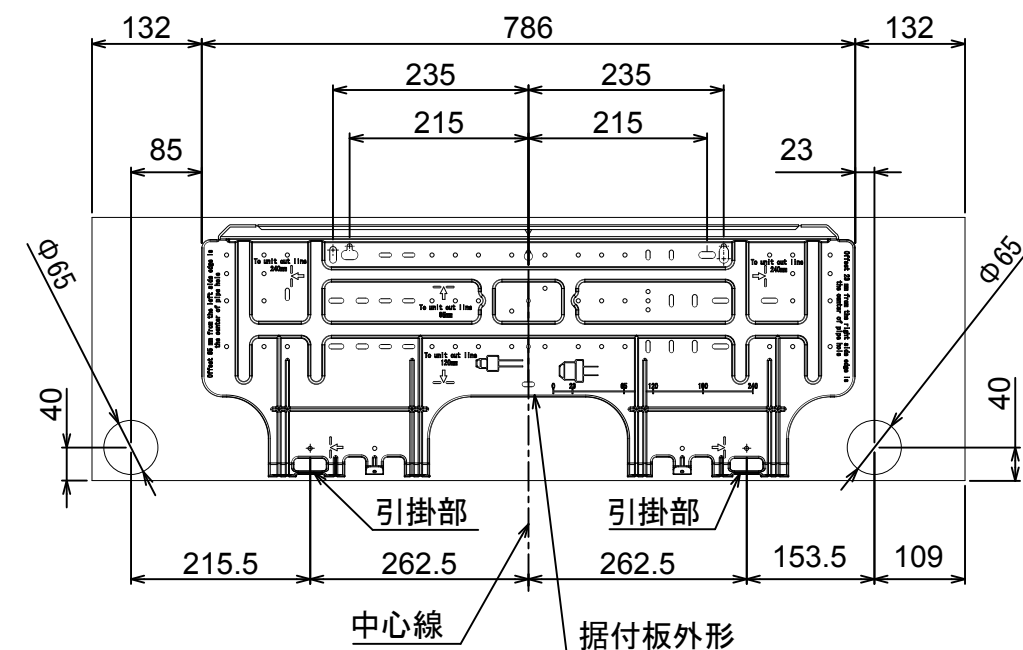
図面番号		T26C1709-01				
品名	東芝パッケージエアコン 外形図			尺度	図法	三角法
	(適用機種は左記)					
東芝キヤリア株式会社						





	距離
A	50mm 以上
B	56mm 以上
C	56mm 以上

注)
左側設置スペースを56mmにしたときの横流ファン取りはずしの際、室内機を取りはずす必要があります。室内機を取りはずさずに横流ファンを取りはずすには、製品左端より850mmのスペースが必要です。



適用機種		図面番号		T25A1101-02		
AIK-AP405H	AIK-AP406H	品名	東芝パッケージエアコン 外形図 (適用機種は左記)	尺度	図法	三角法
AIK-AP455H	AIK-AP456H					
AIK-AP505H	AIK-AP506H					
AIK-AP565H	AIK-AP566H					
AIK-AP635H	AIK-AP636H					
東芝キヤリア株式会社						

単位：mm

記 号	品 名
CN**	コネクタ
F301	ヒューズ
FM	送風用電動機
LM	ルーバーマータ
TA	室温センサ
TB01, 02	ターミナルブロック
TC, TCJ	熱交センサ
別売品 HA	JEMA標準HA端子-A

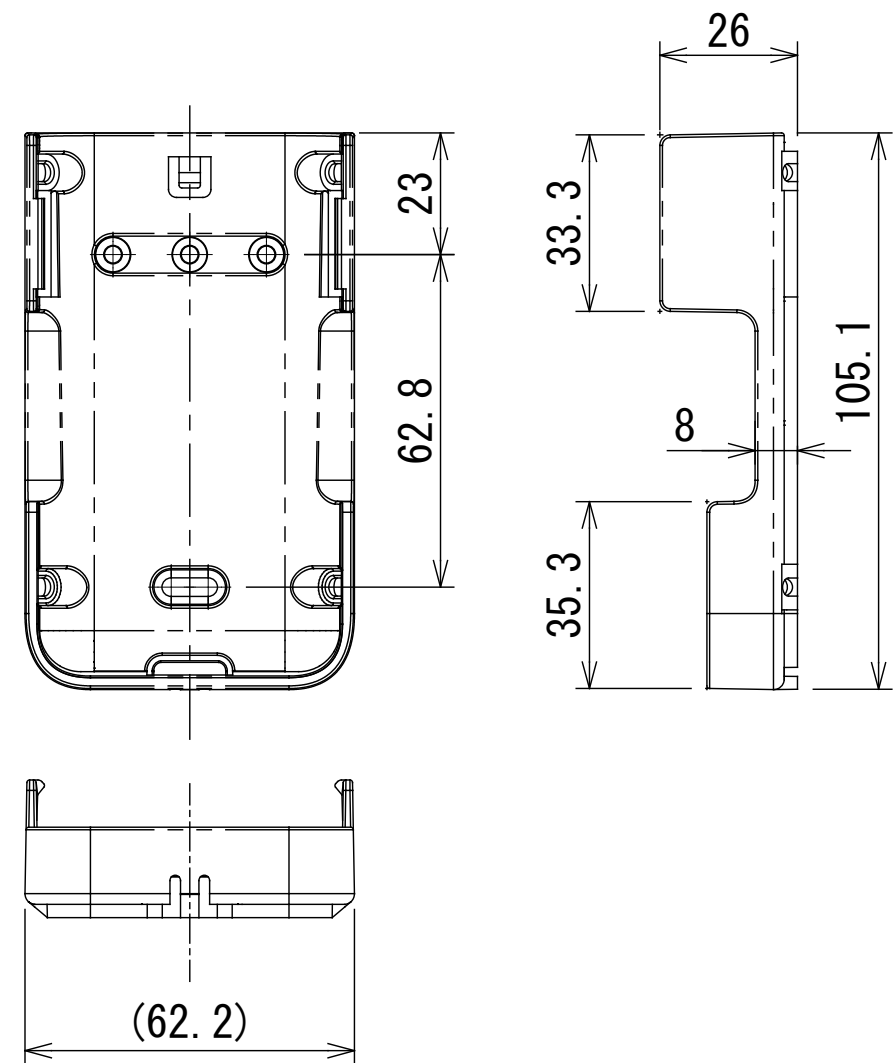


適 用 機 種				図 面 番 号		T25B1101-02		
AIK-AP405H	AIK-AP715H	AIK-AP406H	AIK-AP716H	品 名	東芝パッケージエアコン 配 線 図 (適用機種は左記)	尺 度	図 法	三 角 法
AIK-AP455H	AIK-AP805H	AIK-AP456H	AIK-AP806H					
AIK-AP505H		AIK-AP506H						
AIK-AP565H		AIK-AP566H						
AIK-AP635H		AIK-AP636H						
				東芝キャリア株式会社				

ワイヤレスリモコン寸法図



リモコンホルダー（付属）寸法図



リモコン単品形名	製品形名	本体色
WX-TA01GJ	RBC-ATX41	フルムーンホワイト

適用機種		図面番号		T29E1406-02			
RBC-ATX41		品名	東芝パッケージエアコン用別売部品 外形図		尺度	図法	三角法
			ワイヤレスリモコンキット				
		日本キャリア株式会社					