

東芝パッケージエアコン (空冷式壁掛形)
ワイアレスリモコン

(50/60Hz)

冷房性能 (注1)	定格冷房標準能力			kW	4.0 < 1.0 ~ 4.5 >		
	顕熱比			-	0.81		
	定格冷房標準エネルギー消費効率			-	3.36 / 3.36		
	中間冷房標準能力			kW	2.0		
	中間冷房中温能力			kW	2.1		
	最小冷房中温能力			kW	-		
	通年エネルギー消費効率 (注4)	エネルギー消費効率			(注4)		
APF2015 (JIS B 8616 : 2015)			-	5.4 / 5.4			
APF (JIS B 8616 : 2006)			-	5.4			
電気特性 (注1)	電源			(注2)	単相 200V 50/60 Hz		
	消費電力	冷房	定格冷房標準	kW	1.19 / 1.19		
			中間冷房標準	kW	0.424 / 0.424		
			中間冷房中温	kW	0.342 / 0.342		
			最小冷房中温	kW	- / -		
	運転電流			A	6.76 / 6.76		
	(最大)				9.60 / 9.60		
力率			%	88 / 88			
室内ユニット	始動電流			A	- / -		
	形名			AIK-AP456H			
	外形装			ムーンホワイト(マンセル2.5GY9.0/O.5)			
	外形寸法	高さ	mm	320			
		幅	mm	1,050			
		奥行	mm	228			
	総質量			kg	12		
	空気熱交換器			フィンチューブ			
	防音・断熱材			軟質ポリエチレンフォーム、発泡スチロール			
	送風装置	送風機		横流ファン			
風量		(注7) m³/min	14.0 / 13.0 / 12.5 / 11.5 / 11.0				
急/強+/強/弱+/弱							
電動機		kW	0.030				
室外ユニット	エアフィルタ			室内ユニットに付属			
	運転調整装置			(注3)	ワイアレスリモコンスイッチ		
	ドレン口径(呼び径)			16(塩ビ管)			
	定格騒音(音響パワーレベル)	(注5)	dB(A)	57 / 56 / 54 / 53 / 51			
	急/強+/強/弱+/弱						
	運転音(音圧レベル)	(注6)	dB(A)	42 / 41 / 39 / 38 / 36			
	急/強+/強/弱+/弱						
電熱装置			取付不可				
室外ユニット	形名			ROA-AP457JZG			
	外形装			シルキーシェード(マンセル1Y8.5/O.5)			
	外形寸法	高さ	mm	550			
		幅	mm	780			
		奥行	mm	290			
	総質量			kg	34		
	圧縮機	形式	全密閉形				
		圧縮機用電動機定格出力	kW	0.91			
		極数	4				
	空気熱交換器			フィンチューブ			
	冷媒制御			電子制御弁			
	送風装置	送風機	プロペラファン				
		標準風量	m³/min	39.0			
		電動機	kW	0.043			
高圧スイッチ		MPa	- -				
低圧スイッチ		MPa	- -				
保護装置		吐出温度センサー 過電流センサー 圧縮機サーモ					
機	ケースヒータ	W	-				
	定格騒音(音響パワーレベル)	(注5) dB	63				
	運転音(音圧レベル)	(注6) dB	46				
	IPコード		IPX4				
	設計圧力	高圧部	MPa	4.15			
		低圧部	MPa	2.21			
冷媒・出荷時封入量		kg	R410A・1.00				
冷媒追加不要の最大実長		m	20				
冷媒追加量		g/m	20				
冷媒配管	室外機・室内ユニット間		mm	ガス側：φ12.7 液側：φ6.4			
	最大実長	m	30				
	最大落差	m	室外機が上の場合 : 30 室外機が下の場合 : 30				
電源設計	漏電遮断器			(注8)	15A、30mA 0.1sec以下		
	手元開閉器	開閉器容量	A	15			
		ヒューズ	A	15			
		配線用遮断器	A	15			
	電源配線	電 源 配 線		線 径	電源線こう長(最大)		
				単線1.6mm	16 / 16		
				単線2.0mm	25 / 25		
				撚線3.5mm ²	27 / 27		
				撚線5.5mm ²	43 / 43		
				撚線8.0mm ²	- / -		
				撚線14.0mm ²	- / -		
				撚線22.0mm ²	- / -		
				撚線38.0mm ²	- / -		
	連	室外機・室内ユニット間	50 m以下	単線1.6mm×3本			
絡							
線							

(注1) 冷房性能および電気特性は、JIS B 8616 : 2015による温度条件、基準配管《配管相当長7.5m(P40~P63形は5m)、落差0m》のときの値です。
〈 〉内は能力範囲を示します。

(注2) 電源電圧は、変動があった場合でも±10%を超えないようにしてください。

(注3) ワイヤレスリモコンスイッチは別売部品です。

(注4) 経済産業省告示213号「エアコンディショナーの性能の向上に関する製造事業者等の判断基準等」
(通称：省エネ法基準値) における通年エネルギー消費効率は、「APF (JIS B 8616 : 2006)」が適用されます。

(注5) 定格騒音(音響パワーレベル)は、JIS B 8616 : 2015 に基づいた値です。

(注6) 運転音(音圧レベル)は、JIS B 8616 : 2015 に基づいた値です。

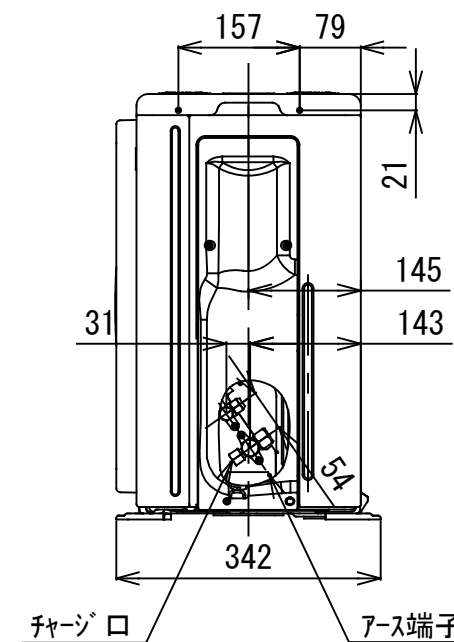
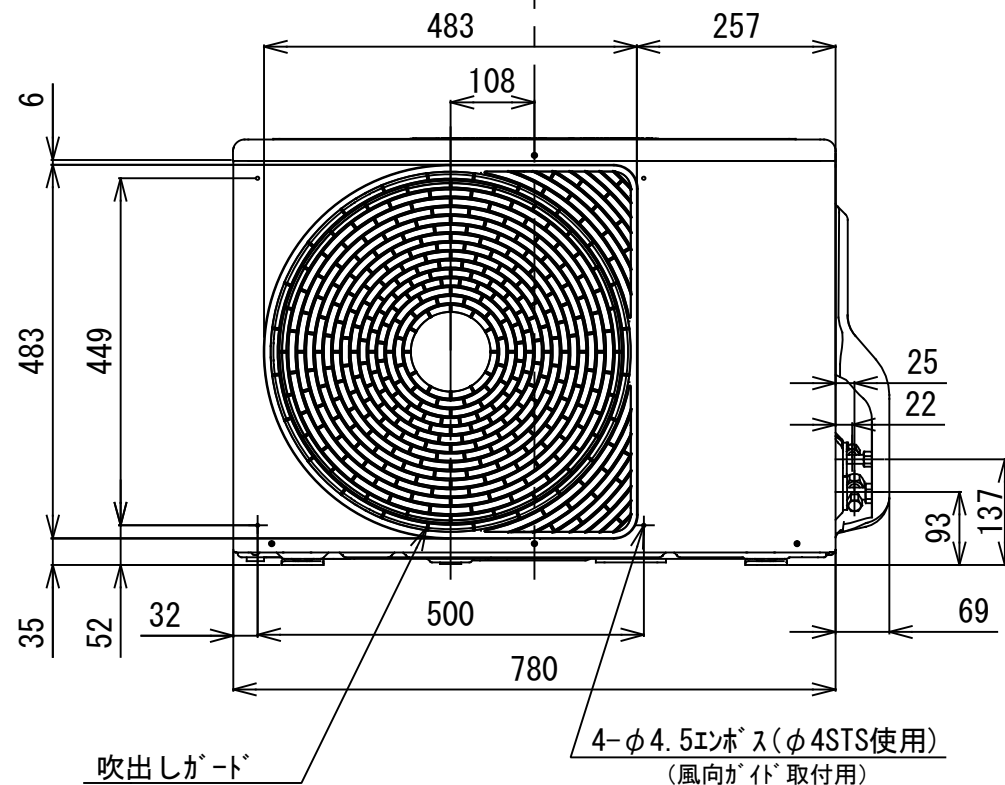
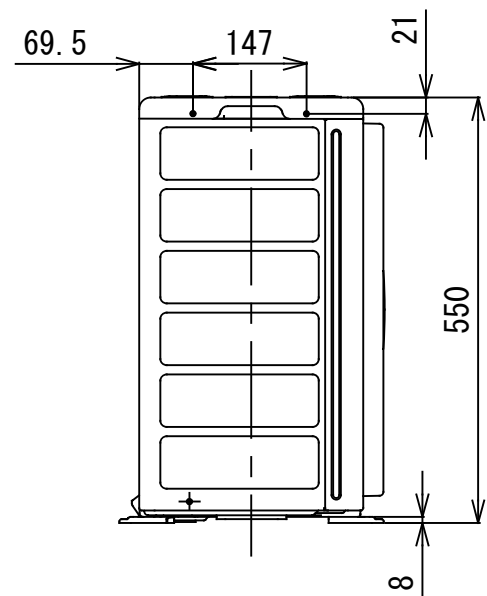
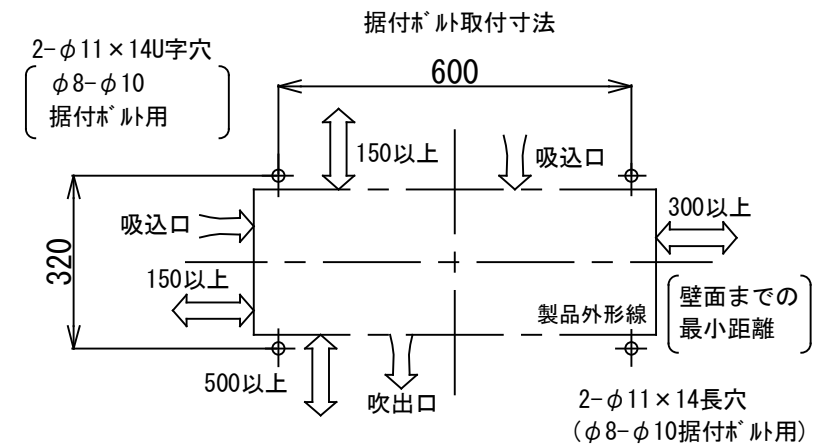
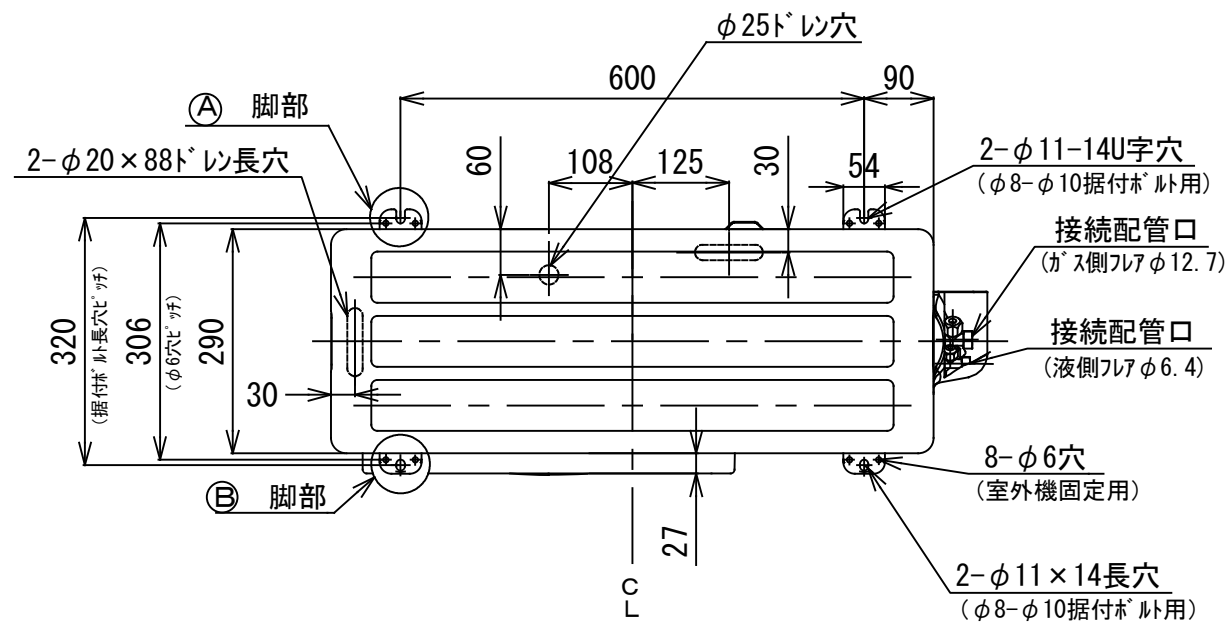
(注7) 定格風量は「急」です。

(注8) 漏電遮断器が地絡保護専用の場合には手元開閉器+ヒューズ、または配線用遮断器を設けてください。漏電遮断器は、高調波対応品を使用してください。

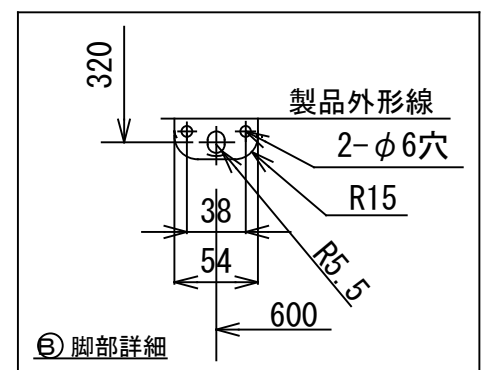
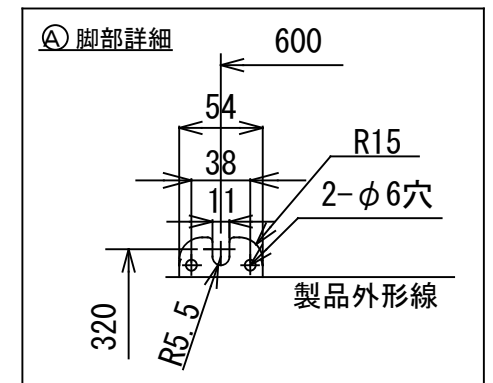


- 注) 1. ◎は端子板を示します。
 2. 破線、一点鎖線は現地配線を示します。
 3. 室外機、室内ユニットの内部配線は、各々の機種の配線図を参照してください。
 4. 受光ユニット、室内ユニット間の配線には極性がないので、室内ユニット端子板A, Bへの接続は逆になってもかまいません。

適用機種		図面番号		T25G0448-05			
AIU-AP**H, H-1		品名	東芝パッケージエアコン シングルタイプ 外部結線図（ワイヤレス）	尺度		図法	
AIC-AP**H, H-1							
AIU-AP**WH							
AIU-AP**SH							
AIK-AP**H							
東芝キヤリア株式会社							

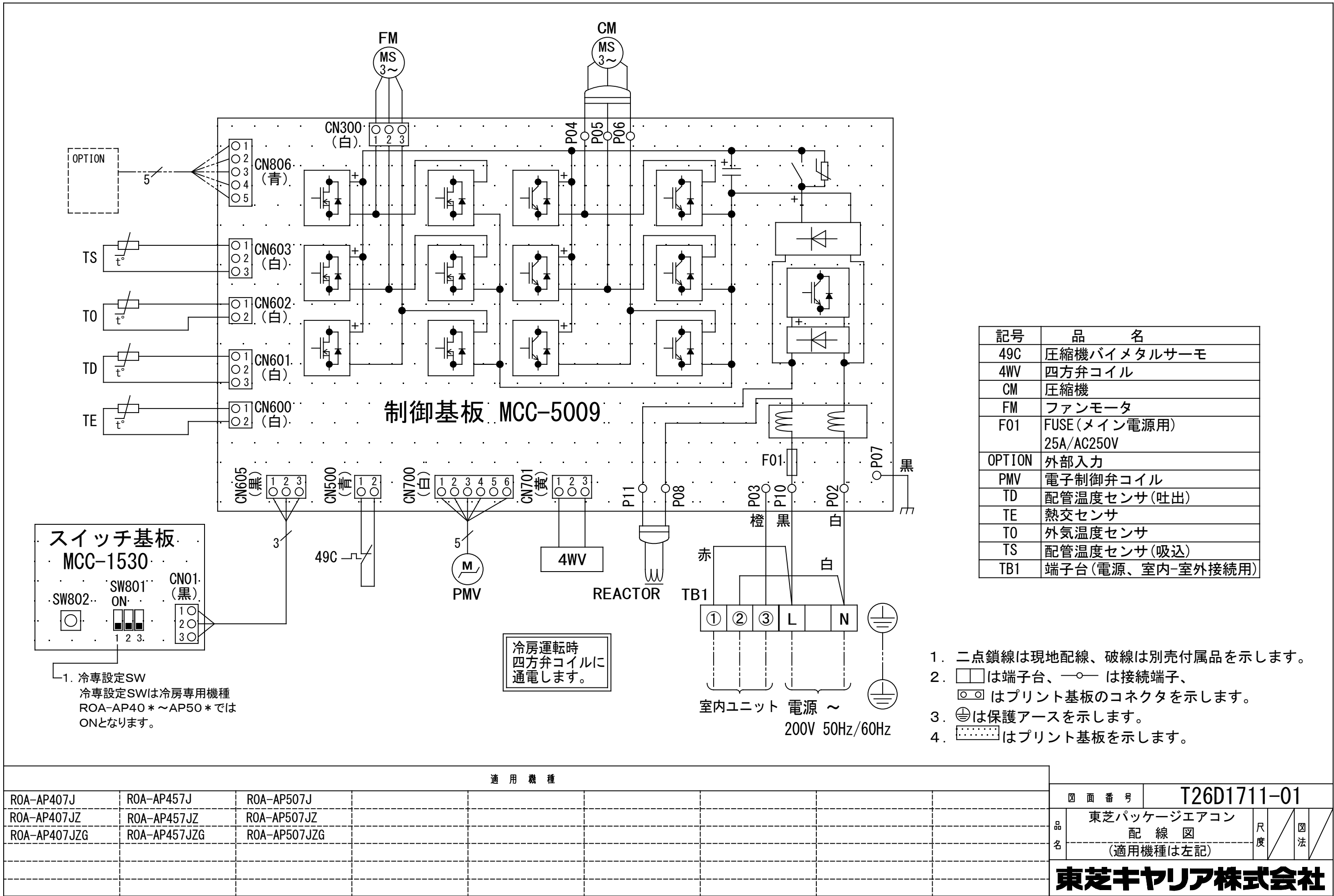


外 観 シルキーシート (マンセルNo. 1Y8.5/0.5)



適 用 機 種									
ROA-AP407J	ROA-AP457J	ROA-AP507J	ROA-AP567J						
ROA-AP407JZ	ROA-AP457JZ	ROA-AP507JZ	ROA-AP567JZ						
ROA-AP407JZG	ROA-AP457JZG	ROA-AP507JZG	ROA-AP567JZG						
ROA-AP407	ROA-AP457	ROA-AP507	ROA-AP567						
ROA-AP407Z	ROA-AP457Z	ROA-AP507Z	ROA-AP567Z						
ROA-AP407ZG	ROA-AP457ZG	ROA-AP507ZG	ROA-AP567ZG						

図 面 番 号		T26C1709-01			
品 名	東芝パッケージエアコン 外 形 図		尺 度	図 法	三 角 法
	----- (適用機種は左記)				
東芝キヤリア株式会社					



記号	品 名
49C	圧縮機バイメタルサーモ
4WV	四方弁コイル
CM	圧縮機
FM	ファンモータ
F01	FUSE(メイン電源用) 25A/AC250V
OPTION	外部入力
PMV	電子制御弁コイル
TD	配管温度センサ(吐出)
TE	熱交センサ
TO	外気温度センサ
TS	配管温度センサ(吸込)
TB1	端子台(電源、室内-室外接続用)

適 用 機 種							
ROA-AP407J	ROA-AP457J	ROA-AP507J					
ROA-AP407JZ	ROA-AP457JZ	ROA-AP507JZ					
ROA-AP407JZG	ROA-AP457JZG	ROA-AP507JZG					

図 面 番 号		T26D1711-01		
品 名	東芝パッケージエアコン 配 線 図		尺 度	図 法
	(適用機種は左記)			
東芝キヤリア株式会社				



	距離
A	50mm 以上
B	56mm 以上
C	56mm 以上

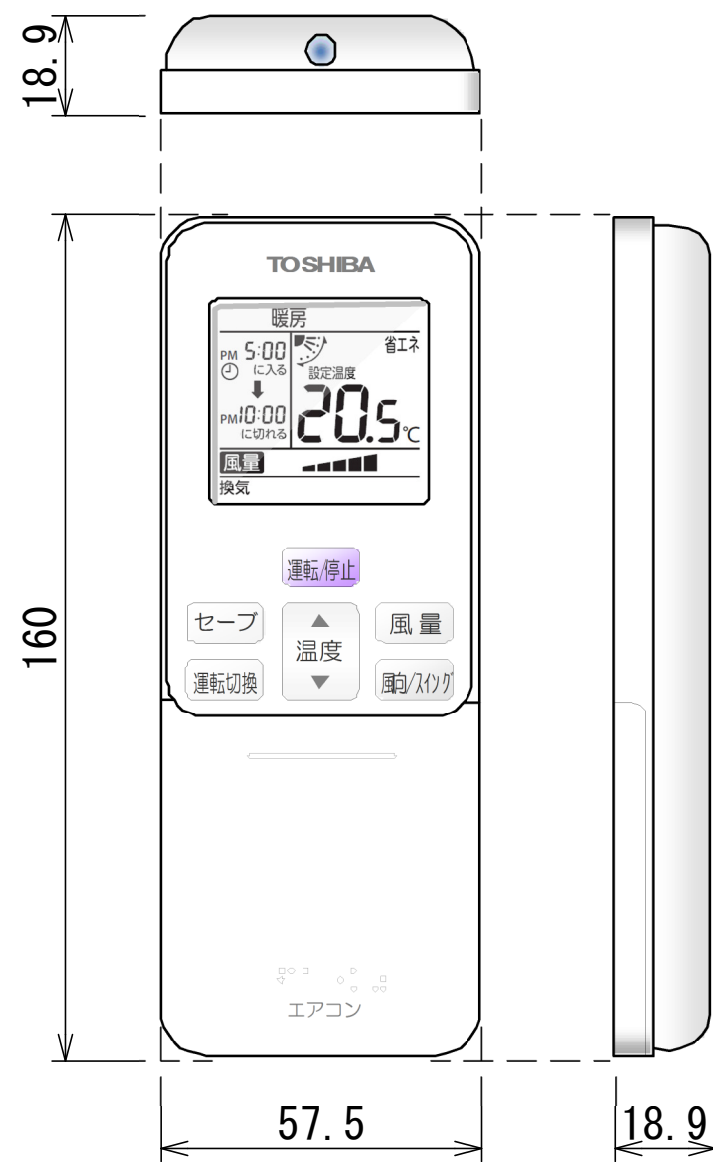
注)
 左側設置スペースを56mmにしたときの横流ファン取りはずしの際、
 室内機を取りはずす必要があります。室内機を取りはずさずに
 横流ファンを取りはずすには、製品左端より850mmのスペースが必要です。



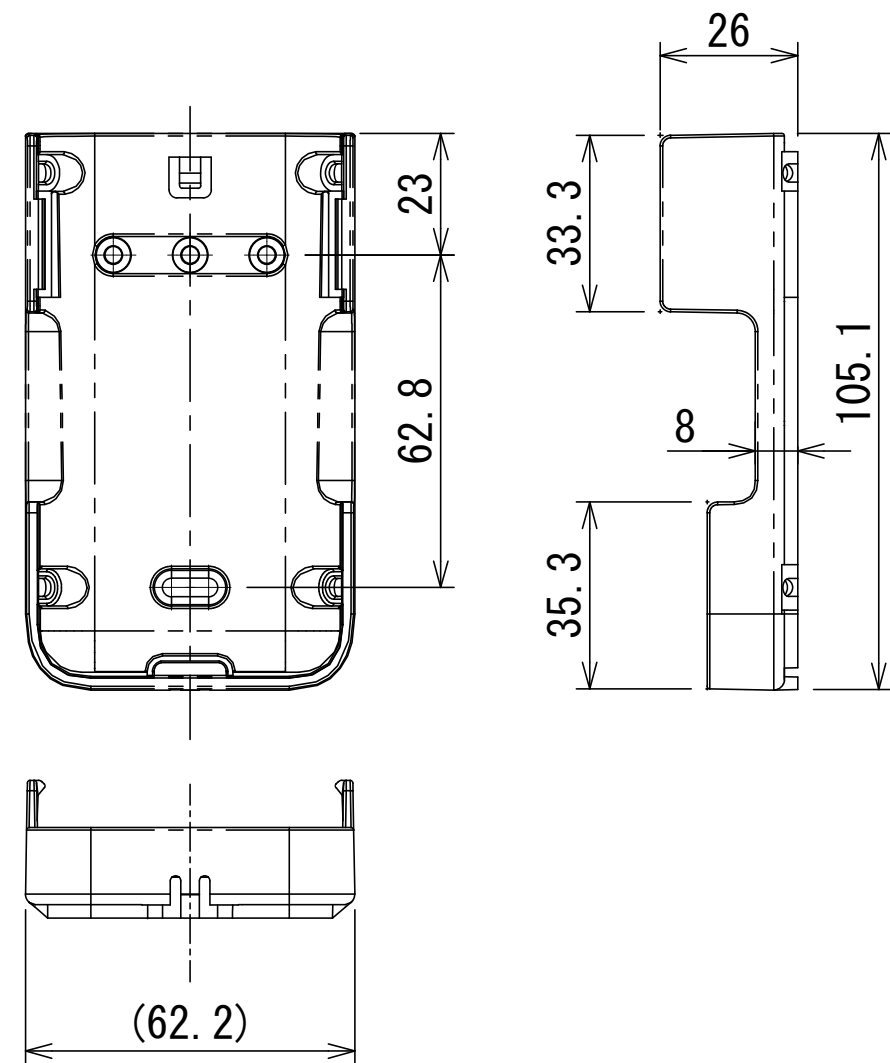
適用機種		図面番号		T25A1101-02		
AIK-AP405H	AIK-AP406H	品名	東芝パッケージエアコン 外形図 (適用機種は左記)	尺度	図法	三角法
AIK-AP455H	AIK-AP456H					
AIK-AP505H	AIK-AP506H					
AIK-AP565H	AIK-AP566H					
AIK-AP635H	AIK-AP636H					
東芝キヤリア株式会社						

単位 : mm

ワイヤレスリモコン寸法図



リモコンホルダー（付属）寸法図



リモコン単品形名	製品形名	本体色
WX-TA01GJ	RBC-ATX41	フルムーンホワイ

適用機種		図面番号		T29E1406-02			
RBC-ATX41		品名	東芝パッケージエアコン用別売部品 外形図		尺度	図法	三角法
			ワイヤレスリモコンキット				
		東芝キヤリア株式会社					