

東芝パッケージエアコン (空冷式壁掛形)

(50/60Hz)

冷房性能 (注1)	定格冷房標準能力			kW	5.0 < 1.5 ~ 5.6 >		
	顕 熱 比			-	0.72		
	定格冷房標準エネルギー消費効率			-	3.11 / 3.11		
	中間冷房標準能力			kW	2.5		
	中間冷房中温能力			kW	2.6		
通年エネルギー消費効率 (注4)	最小冷房中温能力			kW	-		
	APF2015 (JIS B 8616 : 2015)			-	5.0 / 5.0		
	APF (JIS B 8616 : 2006)			-	5.1		
電気特性 (注1)	電 源			(注2)	三相 200V 50/60 Hz		
	消費電力 冷房	定格冷房標準			kW	1.61 / 1.61	
		中間冷房標準			kW	0.560 / 0.560	
		中間冷房中温			kW	0.461 / 0.461	
		最小冷房中温			kW	- / -	
	運 転 電 流			A	5.00 / 5.00		
				(最大)	8.30 / 8.30		
	力 率			%	93 / 93		
	始 動 電 流			A	- / -		
	形 名			AIK-AP566H			
室内ユニット	外形装			ムーンホワイト(マンセル2.5GY9.0/O.5)			
	外形寸法	高 さ		mm	320		
		幅		mm	1,050		
		奥 行		mm	228		
	総 質 量			kg	12		
二ツト	空 気 熱 交 換 器			フィンドチューブ			
	防 音 ・ 断 熱 材			軟質ポリエチレンフォーム、発泡スチロール			
	送風装置	送 風 機			横流ファン		
		風 量		(注7)	m³/min		
		急/強+/強/弱+/弱		14.0 / 13.0 / 12.5 / 11.5 / 11.0			
	電 動 機			kW	0.030		
	エ ア フ ィ ル タ			室内ユニットに付属			
	運 転 調 整 装 置			(注3)	リモコンスイッチ		
	ド レ ン ロ 径 (呼び径)			16(塩ビ管)			
	定格騒音(音響パワーレベル)			(注5)	dB(A)		
急/強+/強/弱+/弱			57 / 56 / 54 / 53 / 51				
ト	運転音(音圧レベル)			(注6)	dB(A)		
	急/強+/強/弱+/弱			42 / 41 / 39 / 38 / 36			
	電 熱 装 置			取付不可			
冷媒配管	室外機・室内ユニット間			mm	ガス側：φ12.7 液側：φ6.4		
	最 大 実 長			m	30		
	最 大 落 差			m	室外機が上の場合 : 30 室外機が下の場合 : 30		
	電源設計	漏 電 遮 断 器			(注8)	15A、30mA 0.1sec以下	
		手元開閉器	開 閉 器 容 量		A	15	
ヒューズ			A	10			
配線用遮断器			A	10			
電 源 配 線			線 径		電源線こう長(最大)		
			単線1.6mm		21 / 21		
			単線2.0mm		33 / 33		
			燃線3.5mm ²		37 / 37		
			燃線5.5mm ²		58 / 58		
			燃線8.0mm ²		- / -		
			燃線14.0mm ²		- / -		
			燃線22.0mm ²		- / -		
			燃線38.0mm ²		- / -		
連絡線	室外機・室内ユニット間		70 m以下	単線1.6mm×3本			
リモコンコード				(200mまで) (500mまで)	VCTF0.3mm2 2芯 VCTF0.5-2.0mm2 2芯 など		

(注1) 冷房性能および電気特性は、JIS B 8616 : 2015による温度条件、基準配管《配管相当長7.5m(P40~P63形は5m)、落差0m》のときの値です。
く 〉内は能力範囲を示します。

(注2) 電源電圧は、変動があった場合でも±10%を超えないようにしてください。

(注3) リモコンスイッチは別売部品です。
リモコンコード配線長は『リモコン外形図』を参照してください。

(注4) 経済産業省告示213号「エアコンディショナーの性能の向上に関する製造事業者等の判断基準等」
(通称：省エネ法基準値)における通年エネルギー消費効率は、「APF (JIS B 8616 : 2006)」が適用されます。

(注5) 定格騒音(音響パワーレベル)は、JIS B 8616 : 2015 に基づいた値です。

(注6) 運転音(音圧レベル)は、JIS B 8616 : 2015に基づいた値です。

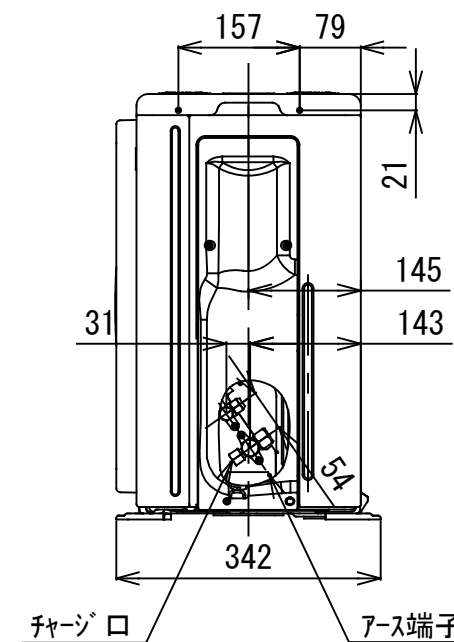
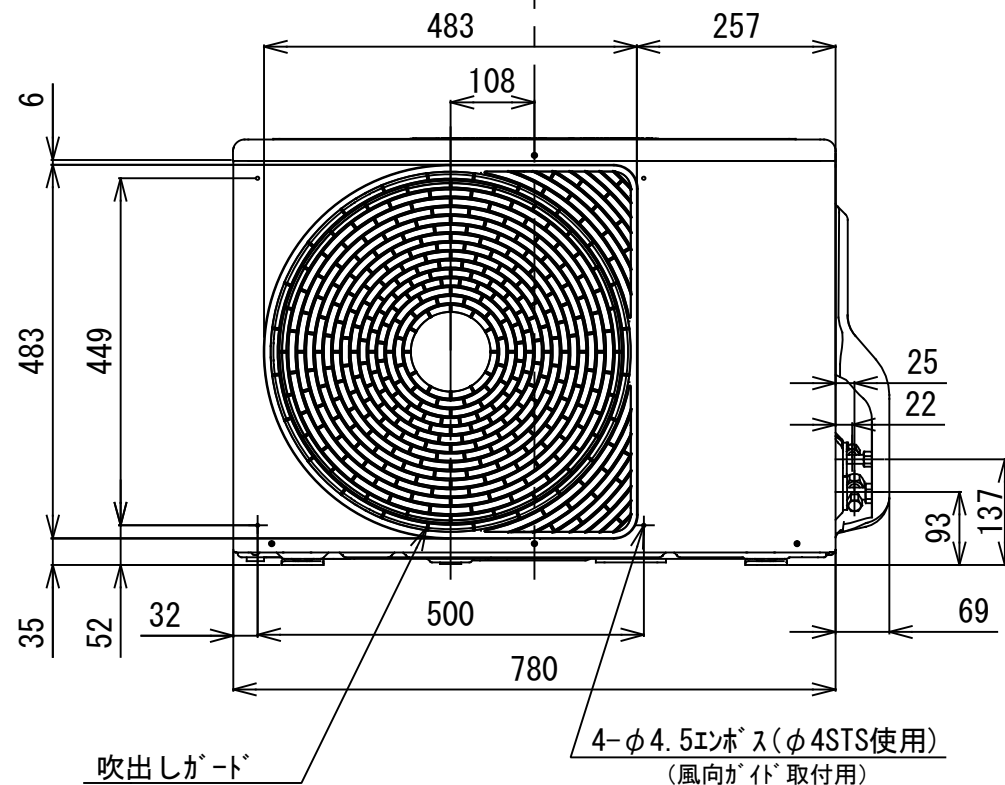
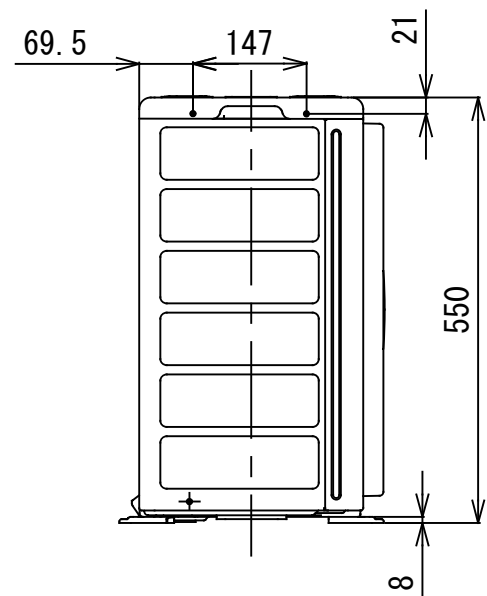
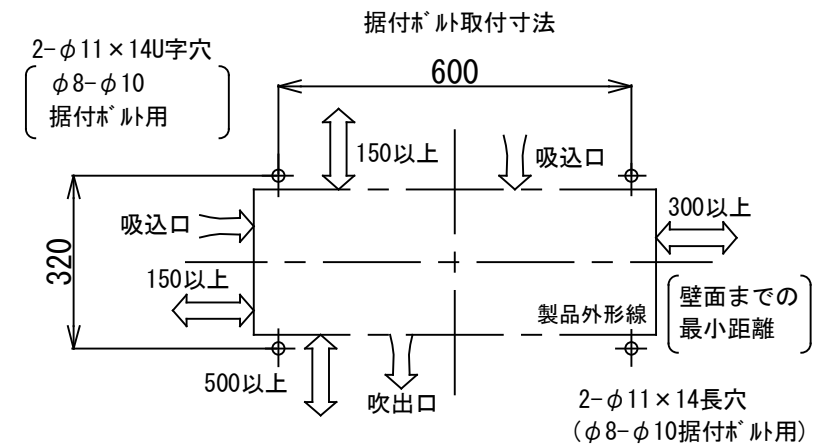
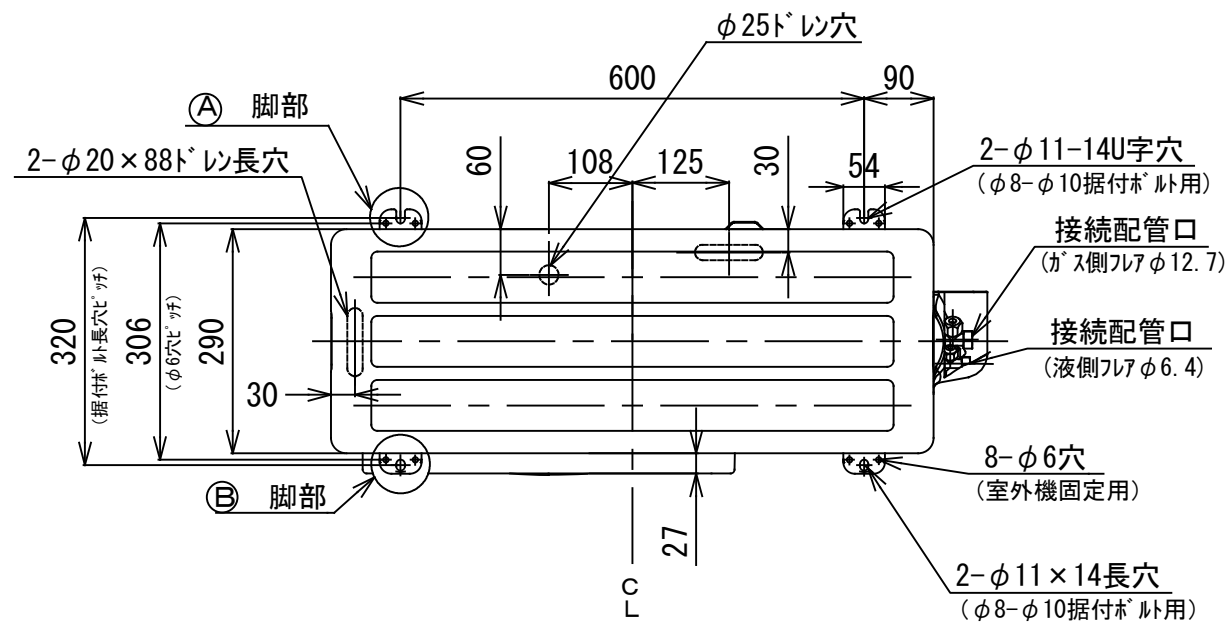
(注7) 定格風量は「急」です。

(注8) 漏電遮断器が地絡保護専用の場合には手元開閉器+ヒューズ、または配線用遮断器を設けてください。漏電遮断器は、高調波対応品を使用してください。

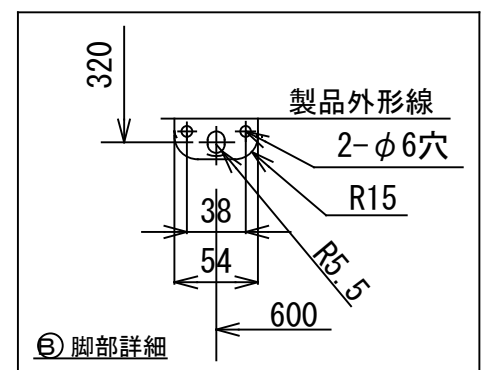
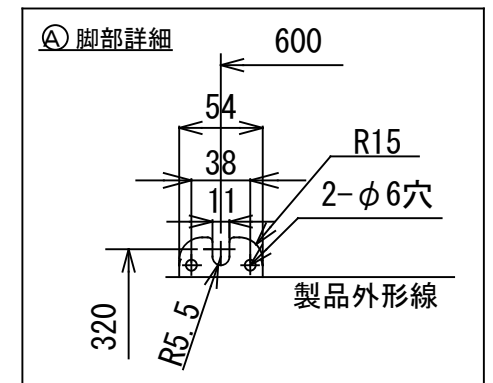


- 注) 1. ◎ は端子板を示します。
2. 破線、一点鎖線は現地配線を示します。
3. 室外機、室内ユニットの内部配線は、各々の機種の配線図を参照してください。
4. リモコン配線には極性がないので、室内ユニット端子板A, Bへの接続は逆になってもかまいません。

適 用 機 種		図 面 番 号		T25G0702-02		
AIU-AP**H	AID-AP**H, H-1	品 名	東芝パッケージエアコン シングルタイプ 外部結線図	尺 度	図 法	
AIC-AP**H, H-1	AIK-AP**H					
AIU-AP**WH	AIC-AP**PH					
AIU-AP**SH, SH-1						
AID-AP**BH, BH-1						
東芝キヤリア株式会社						

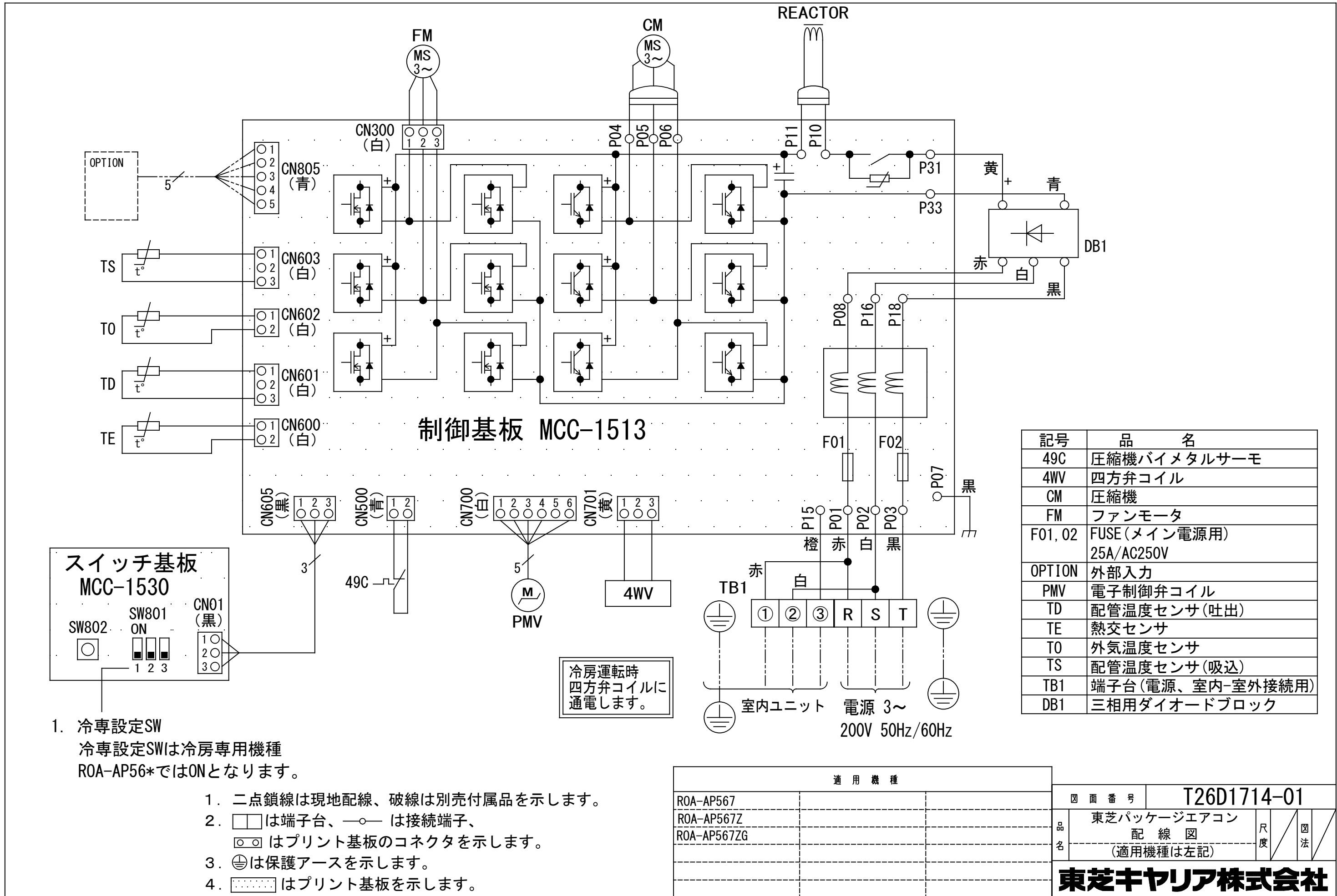


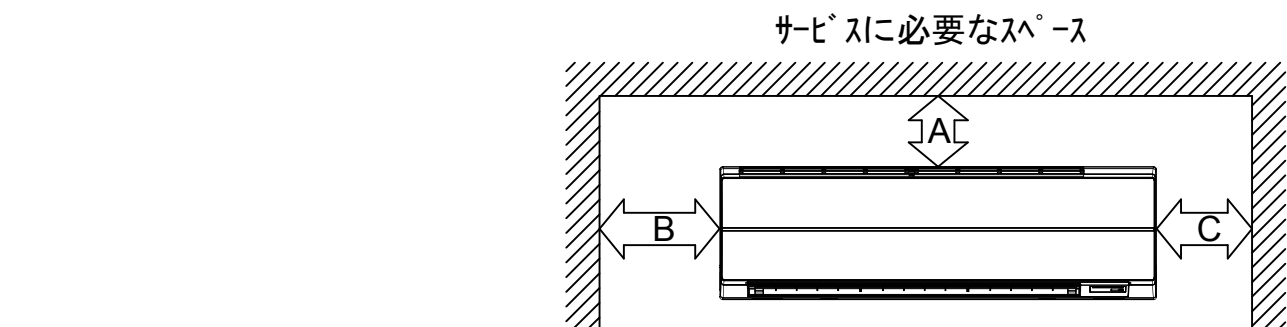
外 観 シルキシート (マンセルNo. 1Y8.5/0.5)



適 用 機 種									
ROA-AP407J	ROA-AP457J	ROA-AP507J	ROA-AP567J						
ROA-AP407JZ	ROA-AP457JZ	ROA-AP507JZ	ROA-AP567JZ						
ROA-AP407JZG	ROA-AP457JZG	ROA-AP507JZG	ROA-AP567JZG						
ROA-AP407	ROA-AP457	ROA-AP507	ROA-AP567						
ROA-AP407Z	ROA-AP457Z	ROA-AP507Z	ROA-AP567Z						
ROA-AP407ZG	ROA-AP457ZG	ROA-AP507ZG	ROA-AP567ZG						

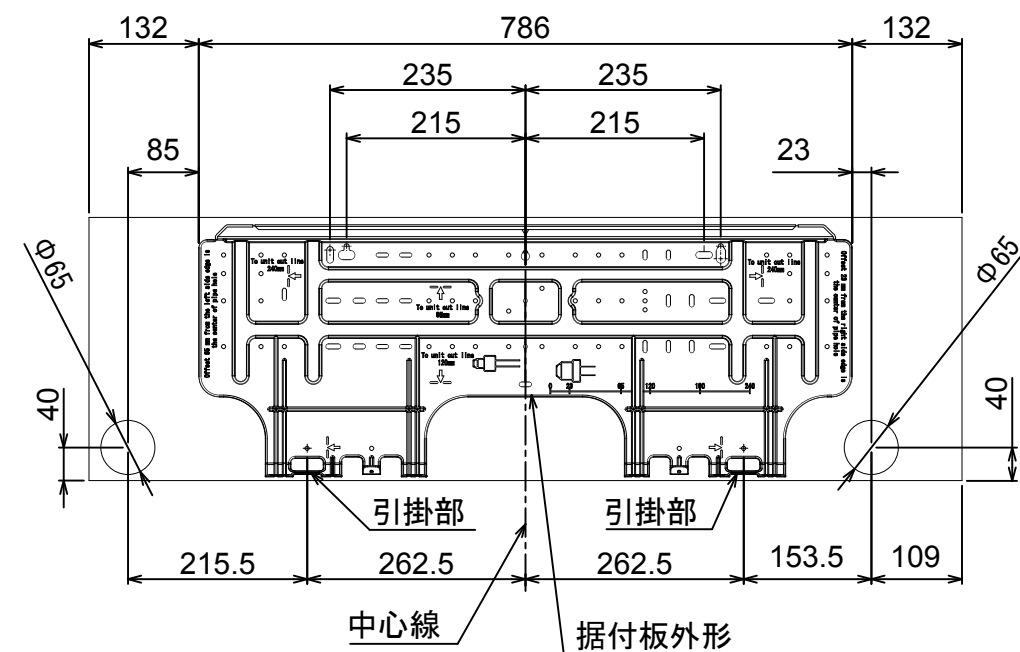
図 面 番 号		T26C1709-01				
品 名	東芝パッケージエアコン 外 形 図			尺 度	図 法	三 角 法
	----- (適用機種は左記)					
東芝キヤリア株式会社						





	距離
A	50mm 以上
B	56mm 以上
C	56mm 以上

注)
 左側設置スペースを56mmにしたときの横流ファン取りはずしの際、
 室内機を取りはずす必要があります。室内機を取りはずさずに
 横流ファンを取りはずすには、製品左端より850mmのスペースが必要です。



適 用 機 種		図 面 番 号		T25A1101-02		
AIK-AP405H	AIK-AP406H	品 名	東芝パッケージエアコン	尺度	図法	三角法
AIK-AP455H	AIK-AP456H		外 形 図			
AIK-AP505H	AIK-AP506H		(適用機種は左記)			
AIK-AP565H	AIK-AP566H					
AIK-AP635H	AIK-AP636H					
東芝キヤリア株式会社						

単位 : mm

記 号	品 名
CN**	コネクタ
F301	ヒューズ
FM	送風用電動機
LM	ルーバーマータ
TA	室温センサ
TB01, 02	ターミナルブロック
TC, TCJ	熱交センサ
別売品 HA	JEMA標準HA端子-A



適 用 機 種				図 面 番 号		T25B1101-02		
AIK-AP405H	AIK-AP715H	AIK-AP406H	AIK-AP716H	品 名	東芝パッケージエアコン 配 線 図 (適用機種は左記)	尺 度	図 法	三 角 法
AIK-AP455H	AIK-AP805H	AIK-AP456H	AIK-AP806H					
AIK-AP505H		AIK-AP506H						
AIK-AP565H		AIK-AP566H						
AIK-AP635H		AIK-AP636H						
				東芝キャリア株式会社				



お願い)
配線を埋込まれる場合は、JIS-C8340
1個用スイッチボックス(カバーなし)
又は、2個用スイッチボックス(カバーなし)
を現地手配し、埋込んでください。

連続設置の場合の取付方法

リモコンを壁面に取付ける場合は、図1・図2・図3の
取付け方法を守ってください。

(図1)



リモコン線引出し口

JIS C8340
1個用スイッチボックス
(カバーなし)

(図2)



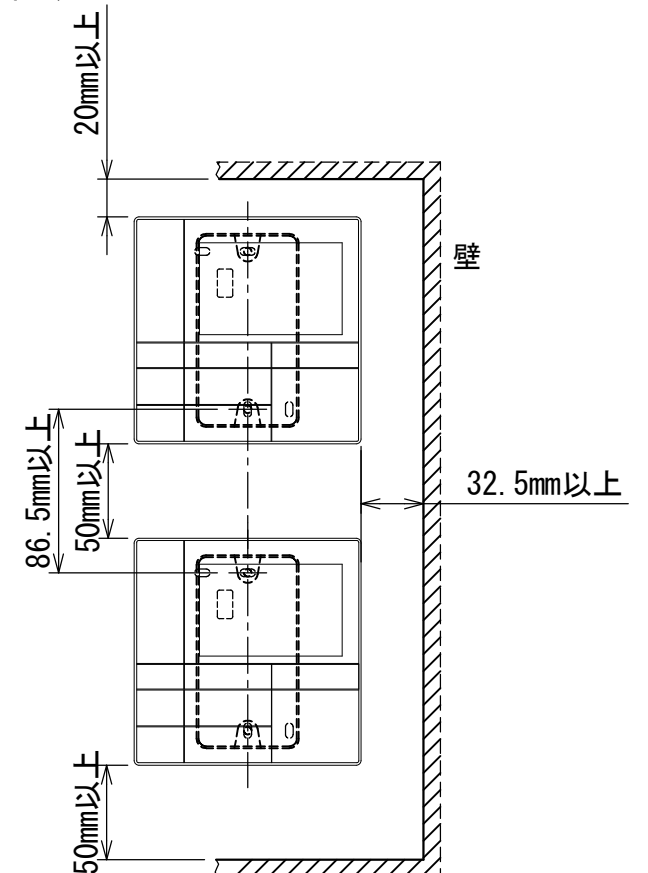
リモコン線引出し口

JIS C8340
2個用スイッチボックス
(カバーなし)

＜リモコン取付け寸法＞



(図3)



リモコン配線とリモコン渡り線

リモコン配線(通信線)とAC100V/200Vの配線を
直接接触させたり、同一電線管に収めること
はできません。ノイズ等により、制御系統に
異常が生じる恐れがあります。

※ご使用のリモコンによって異なります。

線種	VCTF: 0.3mm ² × 2			VCTF: 0.5mm ² ~ 2.0mm ² × 2		
	1リモコン	2リモコン	ワイヤレスとの 2リモコン	1リモコン	2リモコン	ワイヤレスとの 2リモコン
リモコン配線とリモコン 渡り配線の総配線長 (L+L1+L2+...Ln)	200mまで	120mまで	200mまで	500mまで	300mまで	400mまで
リモコン渡り配線の総配線長 (L1+L2+...Ln)	200mまで			200mまで		



適用機種		図面番号		T29E1405-01		
RBC-AMS53		品名	東芝パッケージエアコン用別売部品 外形図		尺度	図法 三角法
			ワイヤードリモコン			
		東芝キヤリア株式会社				

T29E1405-4Y