

【J R A耐重塩害仕様】	セ ッ ト 名 称		APRB16057MZG	
	仕 様 表		(室内ユニット) AIC-AP805PH	× 2
			(室外機) ROA-AP1607ZG (分岐管) RBC-TWP50	

厨房用天吊  
冷専1  
同時ツイン

東芝パッケージエアコン

(空冷式厨房用天井吊形)

(50/60Hz)

冷房性能 (注1)	定格冷房標準能力			kW	14.0 < 3.1 ~ 16.0 >
	顕 熱 比			-	0.77
	定格冷房標準エネルギー消費効率			-	2.37 / 2.34
	中間冷房標準能力			kW	6.3
	中間冷房中温能力			kW	6.6
通年エネルギー消費効率 (注5)	最小冷房中温能力			kW	3.6
	APF2015 (JIS B 8616 : 2015)			-	3.8 / 3.6
	APF (JIS B 8616 : 2006)			-	3.8 / 3.6
電気特性 (注1)	電 源 (注2)			三相 200V 50/60 Hz	
	消費電力 冷房	定格冷房標準		kW	5.91 / 5.98
		中間冷房標準		kW	1.90 / 1.98
		中間冷房中温		kW	1.54 / 1.62
		最小冷房中温		kW	0.880 / 0.970
運 転 電 流 (最大)			A	18.0 / 18.2	
				25.7 / 26.0	
	力 率		%	95 / 95	
始 動 電 流 (注1)			A	- / -	
	形 名			AIC-AP805PH	
	外 装			ステンレス鋼板ヘアライン仕上	
室 内 機	外形寸法	高 さ	mm	300	
		幅	mm	1,200	
		奥 行	mm	650	
ユ	総 質 量		kg	47	
	空 気 熱 交 換 器			フィンドチューブ	
	防 音 ・ 断 熱 材			難燃性ポリエチレンフォーム, ポリフネンシロッコファン	
二	送風装置	送 風 機		シロッコファン	
		風 量 急 / 強 / 弱 (注8)	m³/min	20.0 / 16.5 / 12.7	
		電 動 機	kW	0.075	
ッ	エ ア フ ィ ル タ			不織布 (オイルミストフィルタ) 付	
	運 転 調 整 装 置 (注4)			リモコンスイッチ	
	ド レ ン ロ 径 (呼び径)			25(塩ビ管)	
ト (注3)	定格騒音 (音響パワーレベル) (注6) 急 / 強 / 弱		dB(A)	63 / 61 / 59	
	運転音 (音圧レベル) (注7) 急 / 強 / 弱		dB(A)	48 / 46 / 44	
	電 熱 装 置			取付不可	

形 外	名 装		ROA-AP1607ZG		
			シルキーシェード(マンセル1Y8.5/0.5)		
	外形寸法	高 さ	mm	1,050	
		幅	mm	1,010	
		奥 行	mm	370	
室	総 質 量		kg	91	
	圧 縮 機	形 式	全密閉形		
		圧縮機用電動機定格出力	kW	4.13	
外	極 数		4		
	空 気 熱 交 換 器		フィンドチューブ		
	冷 媒 制 御		電子制御弁		
	送風装置	送 風 機	プロペラファン		
		標 準 風 量	m³/min	88.8	
		電 動 機	kW	0.100	
機	高 圧 ス イ ッ チ		MPa	- -	
	低 圧 ス イ ッ チ		MPa	- -	
	保 護 装 置		吐出温度センサー 過電流センサー 圧縮機サーモ		
設 計	ケ ー ス ヒ ー タ		W	-	
	定格騒音 (音響パワーレベル) (注6)		dB	75	
	運転音 (音圧レベル) (注7)		dB	54	
冷 媒 配 管	IPコード		IPX4		
	設 計 圧 力	高 圧 部	MPa	4.15	
		低 圧 部	MPa	2.21	
電 源 設 計	冷 媒 ・ 出 荷 時 封 入 量		kg	R410A ・ 3.20	
	冷 媒 追 加 不 要 の 最 大 実 長		m	30	
	冷 媒 追 加 量		g/m	主配管 : 40 分岐配管 : 40	
連 絡 線	室外機 ・ 分岐管間		mm	ガス側 : φ15.9 液側 : φ9.5	
	分岐管 ・ 室内ユニット間		mm	ガス側 : φ15.9 液側 : φ9.5	
	最 大 実 長		m	50	
漏 電 遮 断 器	最 大 落 差		m	室外機が上の場合 : 30 室外機が下の場合 : 30	
	分 岐 配 管 最 大 長 さ		m	15	
	分岐配管長さの最大差		m	10	
電 源 配 線	漏 電 遮 断 器 (注9)		30A、30mA 0.1sec以下		
	手元開閉器	開 閉 器 容 量	A	30	
		ヒ ュ ー ス	A	30	
	配 線 用 遮 断 器		A	30	
	電 源 配 線	線 径	電源線こう長(最大)		
		単線1.6mm	- / -		
		単線2.0mm	- / -		
		燃線3.5mm <sup>2</sup>	12 / 11		
		燃線5.5mm <sup>2</sup>	20 / 20		
		燃線8.0mm <sup>2</sup>	27 / 27		
燃線14.0mm <sup>2</sup>		48 / 47			
燃線22.0mm <sup>2</sup>	75 / 74				
燃線38.0mm <sup>2</sup>	- / -				
リ モ コ ン コ ー ド (室内Aにのみ接続します) (500mまで)	室外機 ・ 室内ユニット間		75 m以下	単線1.6mm×3本	
	室内A ・ 室内B間		(電源線) : 単線1.6mm×2本 (信号線) : 燃線0.3mm2×2本		
	VCTF0.5-2.0mm2 2芯		など		

(注1) 冷房性能および電気特性は、JIS B 8616 : 2015による温度条件、基準配管《配管相当長7.5m(P40~P63形は5m)、落差0m》のときの値です。  
く 〉内は能力範囲を示します。

(注2) 電源電圧は、変動があった場合でも±10%を超えないようにしてください。

(注3) 同一室内ユニットを2台使用し、表示は室内ユニット1台あたりの値を示します。

(注4) リモコンスイッチは別売部品です。  
リモコンコード配線長は『リモコン外形図』を参照してください。

(注5) 経済産業省告示213号「エアコンディショナーの性能の向上に関する製造事業者等の判断基準等」  
(通称：省エネ法基準値)における通年エネルギー消費効率は、「APF (JIS B 8616 : 2006)」が適用されます。

(注6) 定格騒音(音響パワーレベル)は、JIS B 8616 : 2015 に基づいた値です。

(注7) 運転音(音圧レベル)は、JIS B 8616 : 2006に基づいた値です。

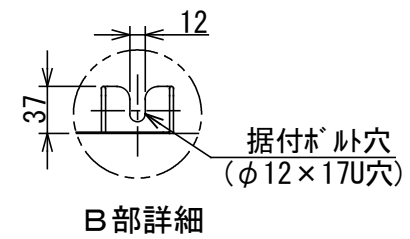
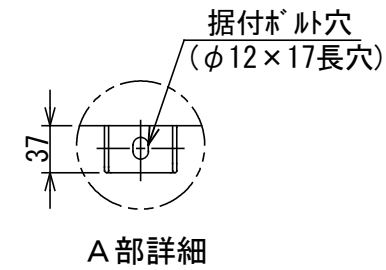
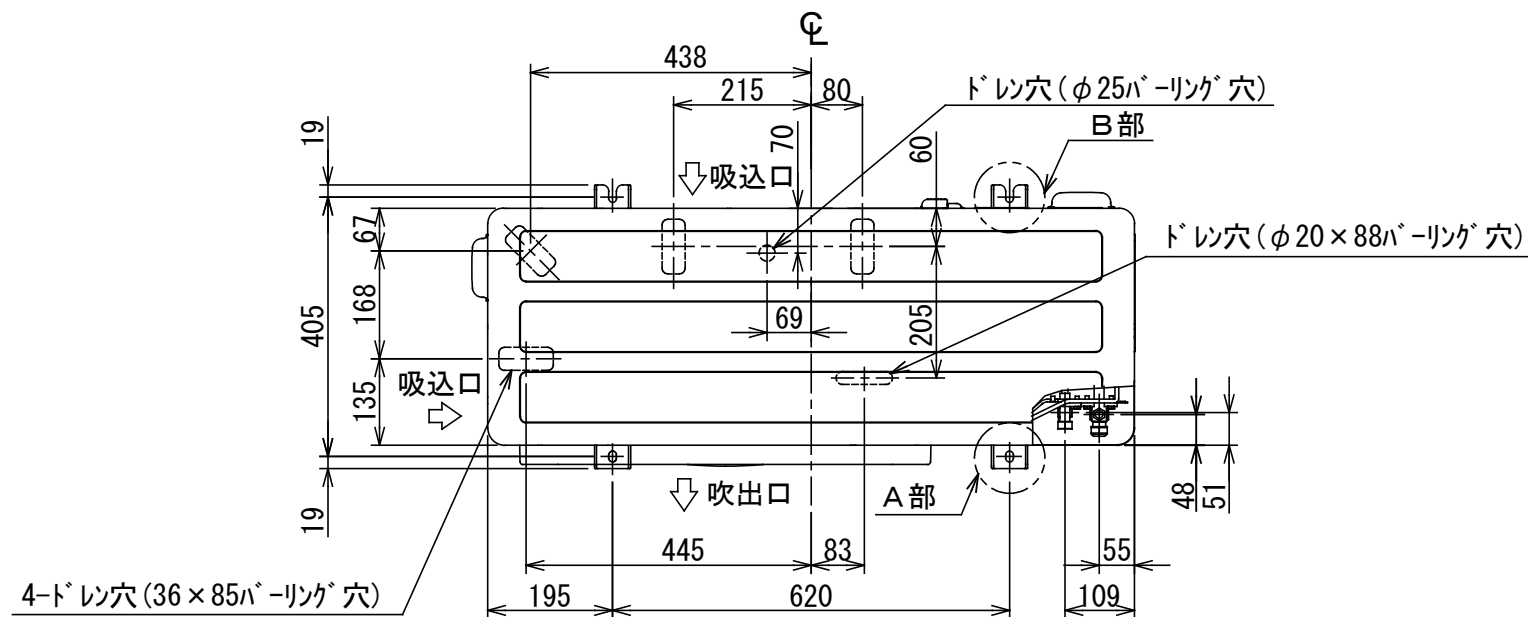
(注8) 定格風量は「急」です。

(注9) 漏電遮断器が地絡保護専用の場合には手元開閉器＋ヒューズ、または配線用遮断器を設けてください。漏電遮断器は、高調波対応品を使用してください。

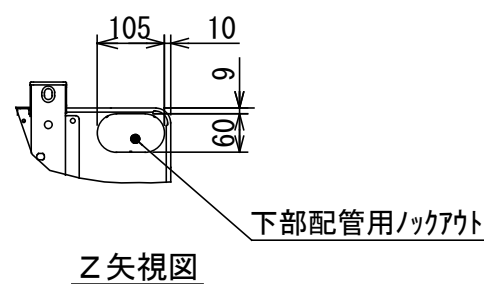
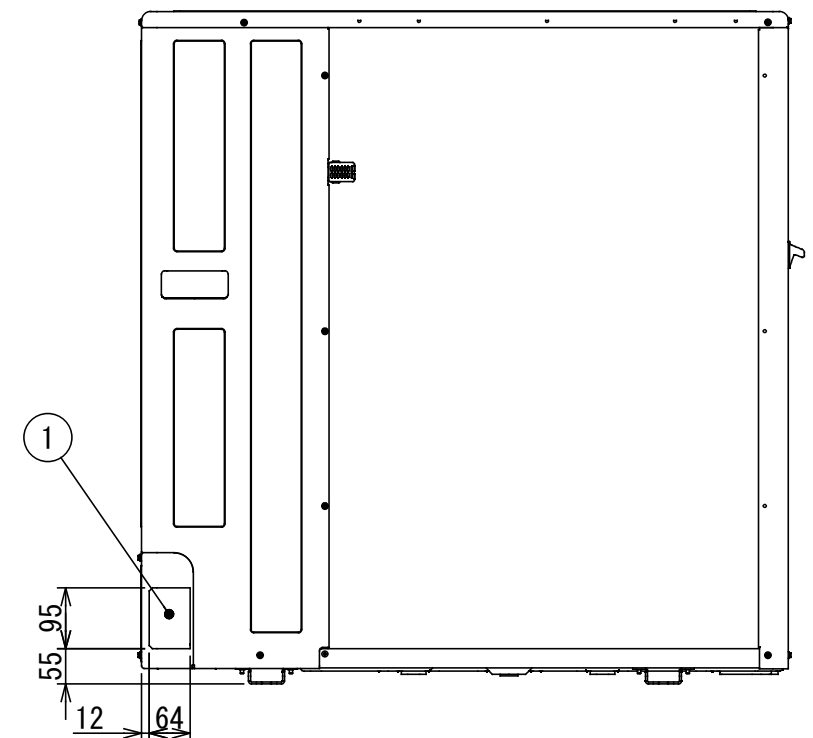
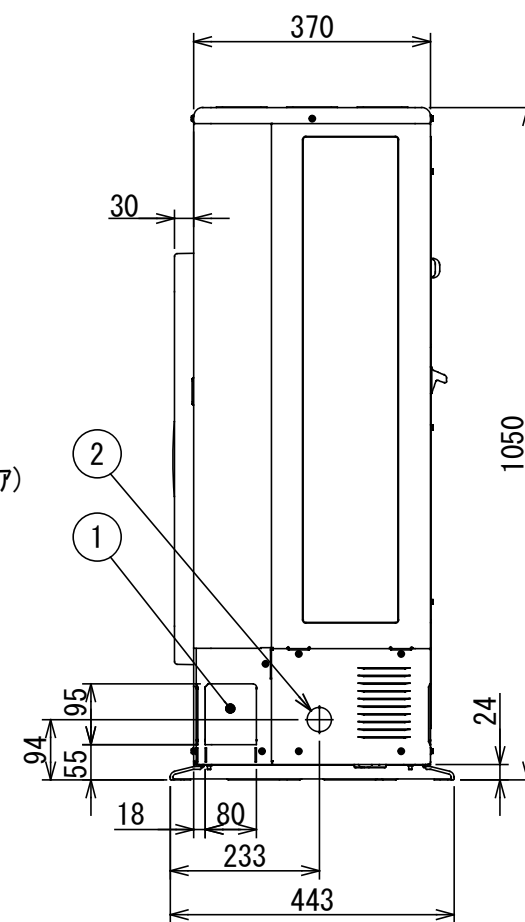
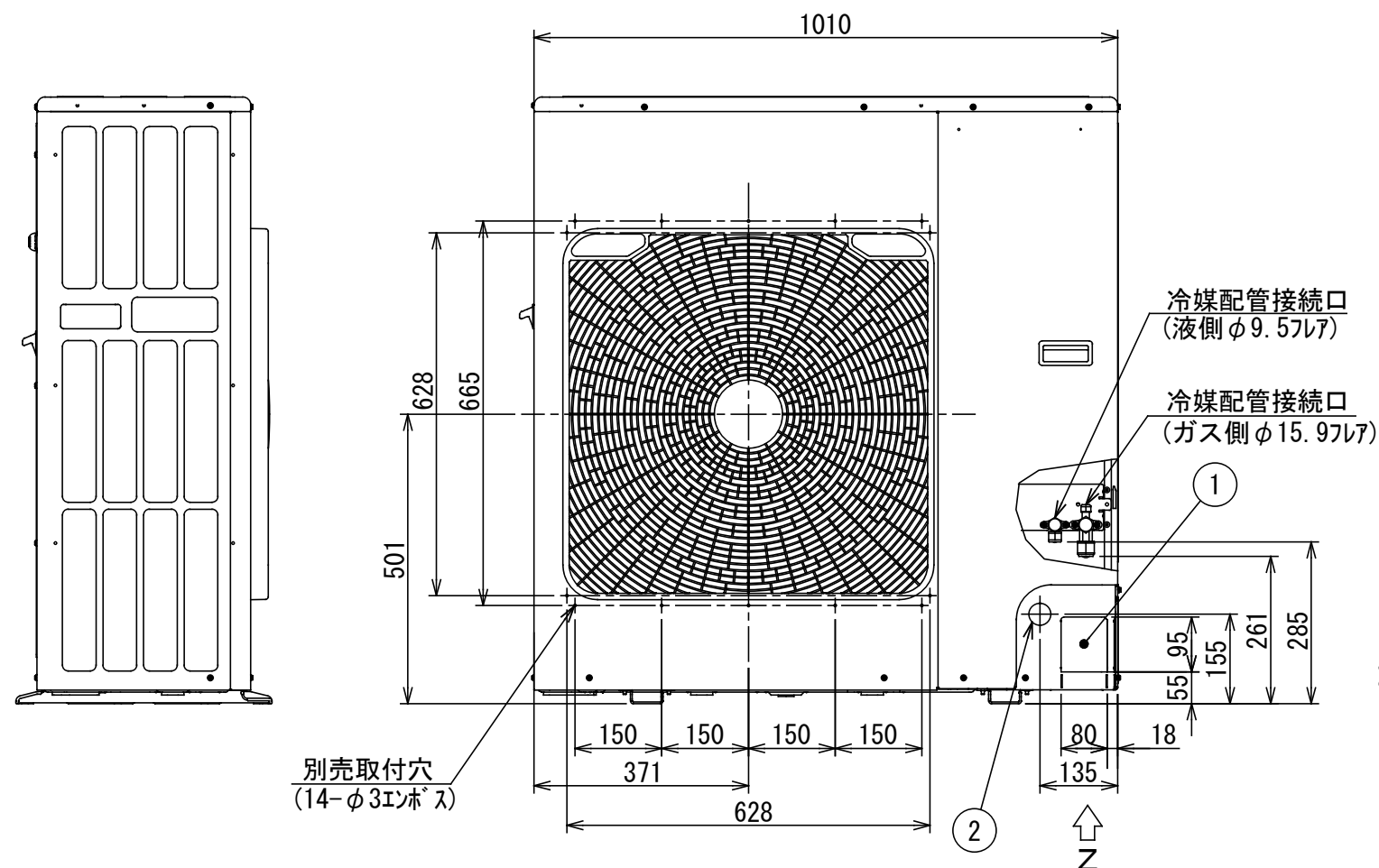


- 注) 1. ◎は端子板を示します。  
2. 破線、一点鎖線は現地配線を示します。  
3. 室外機、室内ユニットの内部配線は、各々の機種の配線図を参照してください。  
4. リモコン配線には極性がないので、室内ユニット端子板A, Bへの接続は逆になってもかまいません。

適用機種		図面番号		T25G0708-03			
AIU-AP**H	AIK-AP**H	品名	東芝パッケージエアコン ツインタイプ	尺度	図法		
AIC-AP**H	AIC-AP**PH						
AIU-AP**WH							
AID-AP**BH, BH-1							
AIU-AP**SH, SH-1							
東芝キヤリア株式会社							

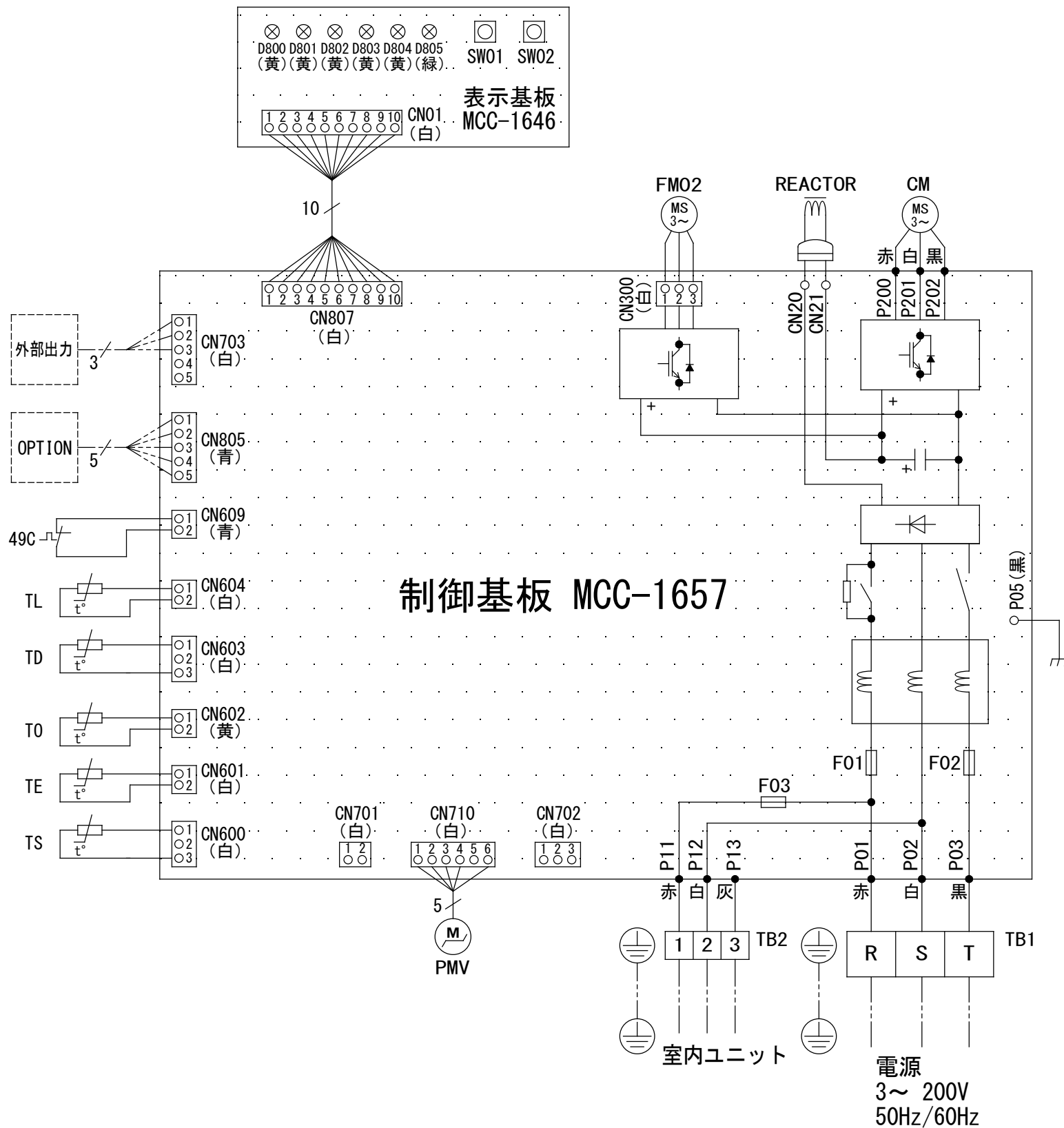


	名 称	記 事
①	冷媒配管取出口 室内外接続線取出口	ノックアウト穴
②	電源取入穴	φ38ノックアウト穴



Z 矢視図

適 用 機 種			図 面 番 号		T26C1712-01				
ROA-AP1127	ROA-AP1407	ROA-AP1607	品 名	東芝パッケージエアコン 外 形 図		尺 度	<div></div>	図 法	三 角 法
ROA-AP1127Z	ROA-AP1407Z	ROA-AP1607Z		(適用機種は左記)					
ROA-AP1127ZG	ROA-AP1407ZG	ROA-AP1607ZG							
東芝キヤリア株式会社									



記号	品 名
49C	圧縮機バイメタルサーモ
CM	圧縮機
F01	FUSE(メイン電源用)
F02	30A/AC250V
F03	FUSE(室内-室外渡り保護用)
	T10A/AC250V
FM02	ファンモータ
REACTOR	リアクタ
PMV	電子制御弁コイル
TB1	端子台(電源)
TB2	端子台(室内-室外接続用)
TD	配管温度センサ(吐出)
TE	熱交センサ1
TL	熱交センサ2
T0	外気温度センサ
TS	配管温度センサ(吸込)

1. 二点鎖線は現地配線、破線は別売付属品を示します。
2. □□ は端子台、—○— は接続端子、□○□ はプリント基板のコネクタを示します。
3. ⊕ は保護アースを示します。
4. ..... はプリント基板を示します。

適用機種			図面番号		T26D1717-01			
ROA-AP1127	ROA-AP1407	ROA-AP1607	品名	東芝パッケージエアコン 配線図 (適用機種は左記)	尺度	図法		
ROA-AP1127Z	ROA-AP1407Z	ROA-AP1607Z						
ROA-AP1127ZG	ROA-AP1407ZG	ROA-AP1607ZG						
			東芝キヤリア株式会社					

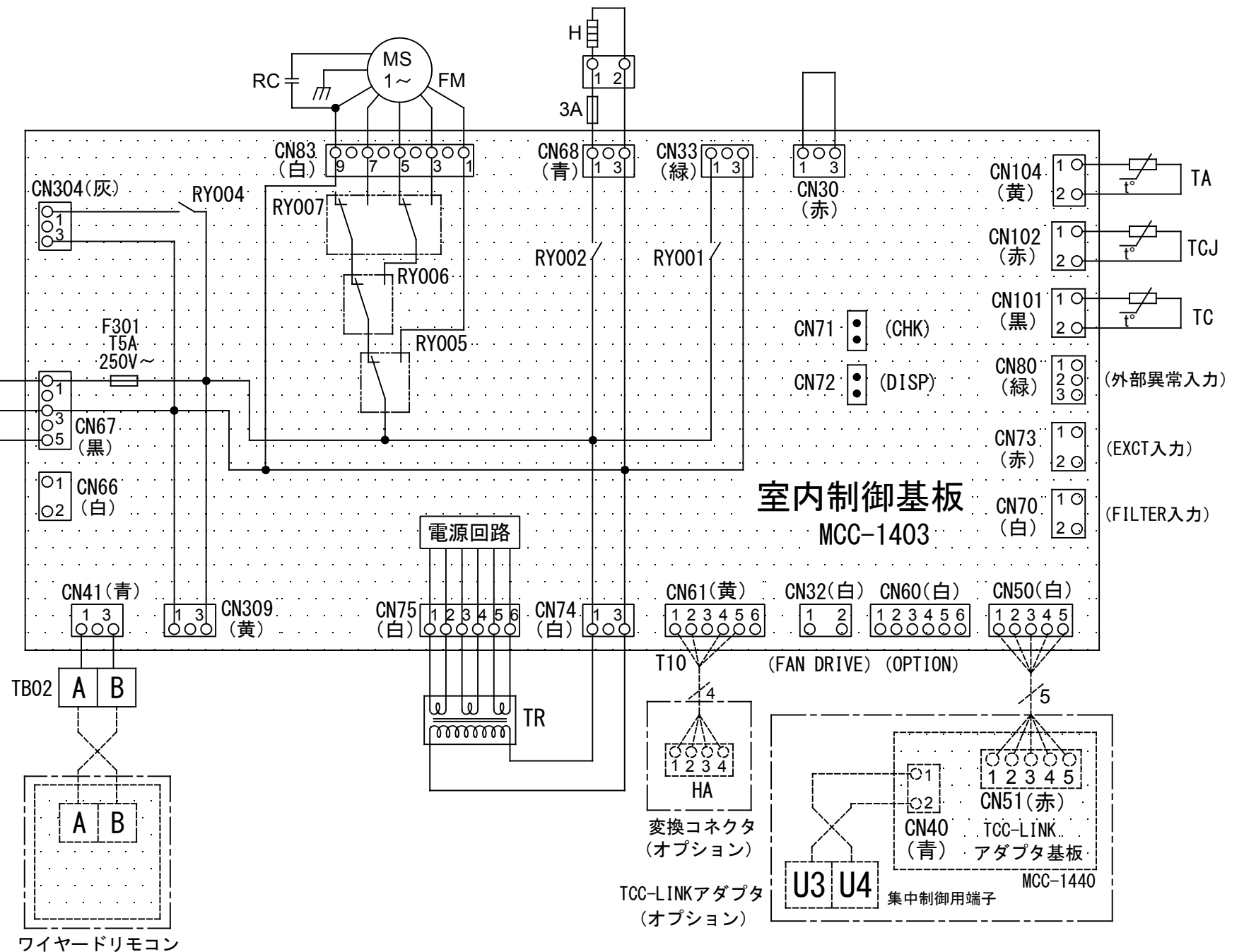
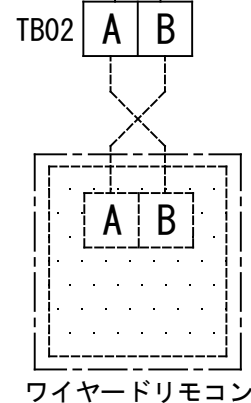
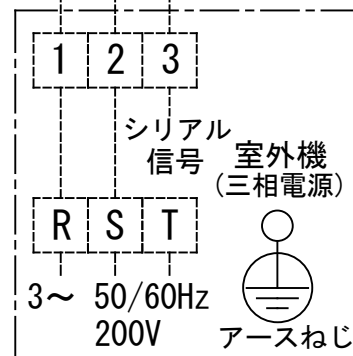
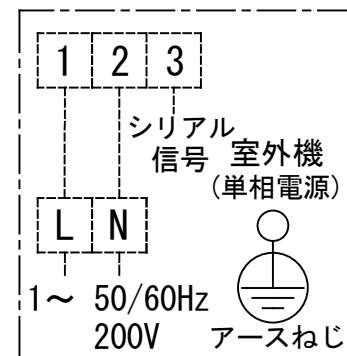


機種名	A	B	C	D	E
AIC-AP805PH	1200	1250	960	15.9	9.5
AIC-AP1405PH	1600	1650	1360	15.9	9.5

適 用 機 種		図 面 番 号		T25A1024-01			
AIC-AP805PH		品 名	東芝パッケージエアコン		尺 度	図 法	三 角 法
AIC-AP1405PH			外 形 図				
			(適用機種は左記)				
		東芝キヤリア株式会社					

1. 破線は現地配線、一点鎖線は別売付属品を示します。
2. □□ は端子台、—○— は接続端子、  
○□ はプリント基板上的コネクタを示します。
3. ⊕ は保護アースを示します。
4. ..... はプリント基板を示します。

記 号	品 名
CN**	コネクタ
F301	ヒューズ
FM	送風用電動機
RC	ランニングコンデンサ
RY002	コードヒータ制御リレー
RY005, 006, 007	ファンモータ制御リレー
TA	室温センサ
TB01, 02	ターミナルブロック
TC, TCJ	熱交センサ
TR	電源トランス
別売品 HA	JEMA標準HA端子-A



適 用 機 種		図 面 番 号		T25B1010-03			
AIC-AP805PH		品 名	東芝パッケージエアコン 配 線 図 (適用機種は左記)	尺 度		図 法	
AIC-AP1405PH							
		東芝キヤリア株式会社					

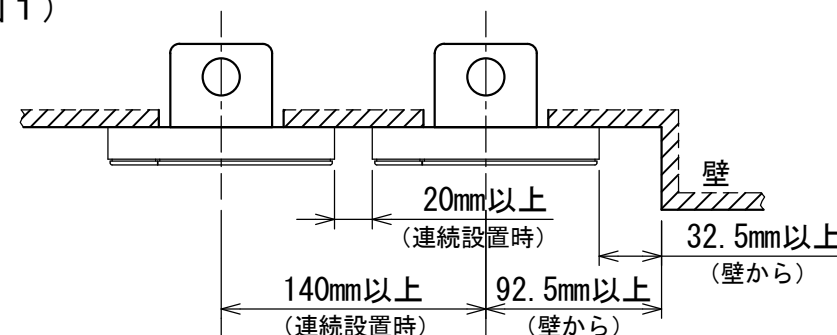


お願い)  
配線を埋込まれる場合は、JIS-C8340  
1個用スイッチボックス(カバーなし)  
又は、2個用スイッチボックス(カバーなし)  
を現地手配し、埋込んでください。

### 連続設置の場合の取付方法

リモコンを壁面に取付ける場合は、図1・図2・図3の  
取付け方法を守ってください。

(図1)



リモコン線引出し口

JIS C8340  
1個用スイッチボックス  
(カバーなし)

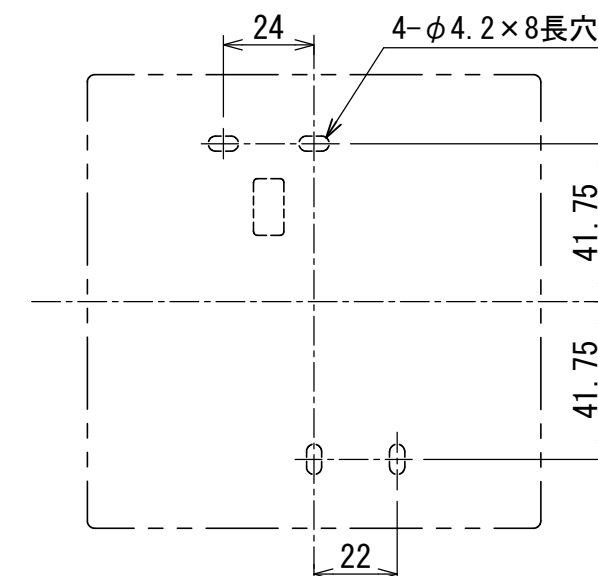
(図2)



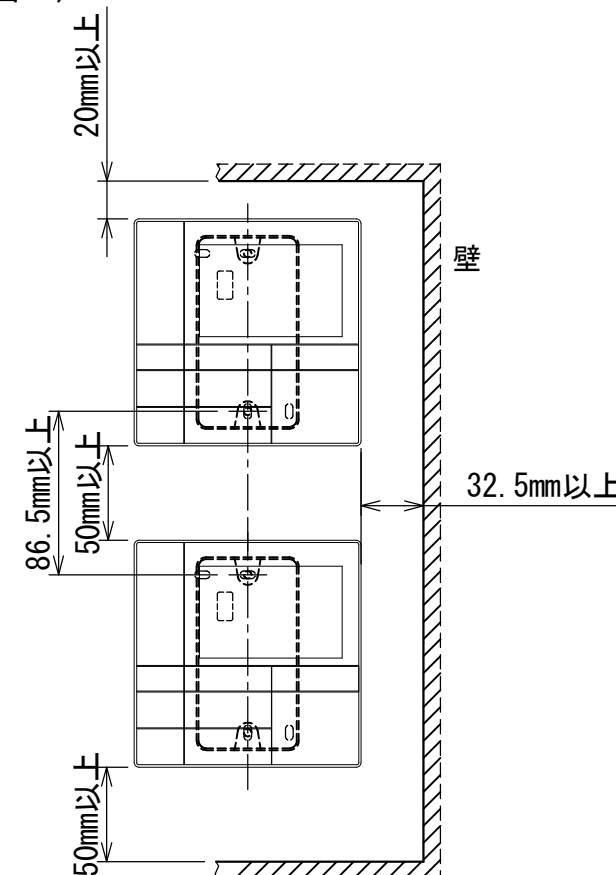
リモコン線引出し口

JIS C8340  
2個用スイッチボックス  
(カバーなし)

### ＜リモコン取付け寸法＞



(図3)



### リモコン配線とリモコン渡り線

リモコン配線(通信線)とAC100V/200Vの配線を  
直接接触させたり、同一電線管に収めること  
はできません。ノイズ等により、制御系統に  
異常が生じる恐れがあります。

※ご使用のリモコンによって異なります。

線種	VCTF: 0.3mm <sup>2</sup> × 2			VCTF: 0.5mm <sup>2</sup> ~ 2.0mm <sup>2</sup> × 2		
	1リモコン	2リモコン	ワイヤレスとの 2リモコン	1リモコン	2リモコン	ワイヤレスとの 2リモコン
リモコン配線とリモコン 渡り配線の総配線長 (L+L1+L2+...Ln)	200mまで	120mまで	200mまで	500mまで	300mまで	400mまで
リモコン渡り配線の総配線長 (L1+L2+...Ln)	200mまで			200mまで		



適用機種		図面番号		T29E1405-01			
RBC-AMS53		品名	東芝パッケージエアコン用別売部品	尺度	図法	三角法	
			外形図				
			ワイヤードリモコン				
		東芝キヤリア株式会社					

T29E1405-4Y



	A	B	C	D
液側	34	14	φ 9.5	φ 9.5
ガス側	44	21	φ 15.9	φ 15.9

適用機種		図面番号		T25F0102-0			
RBC-TWP50		品名	東芝ツインシステム エアコン用分岐管		尺度	図法	三角法
		東芝キヤリア株式会社					